

新型コロナウイルス感染症の 県内発生状況について

対象期間：8月21日～8月27日

8月27日 三重県新型コロナウイルス感染症対策本部事務局

県内の陽性者発生状況（8.21～8.27）

（1）県内全域の陽性者発生状況等

	新規感染者数	人口10万人あたりの感染者数	PCR等検査件数	新規感染者経路不明率
今週 (8/21～8/27)	2837人	160.5人	10,542件	42%
先週 (8/14～8/20)	1590人	89.9人	10,840件	46%

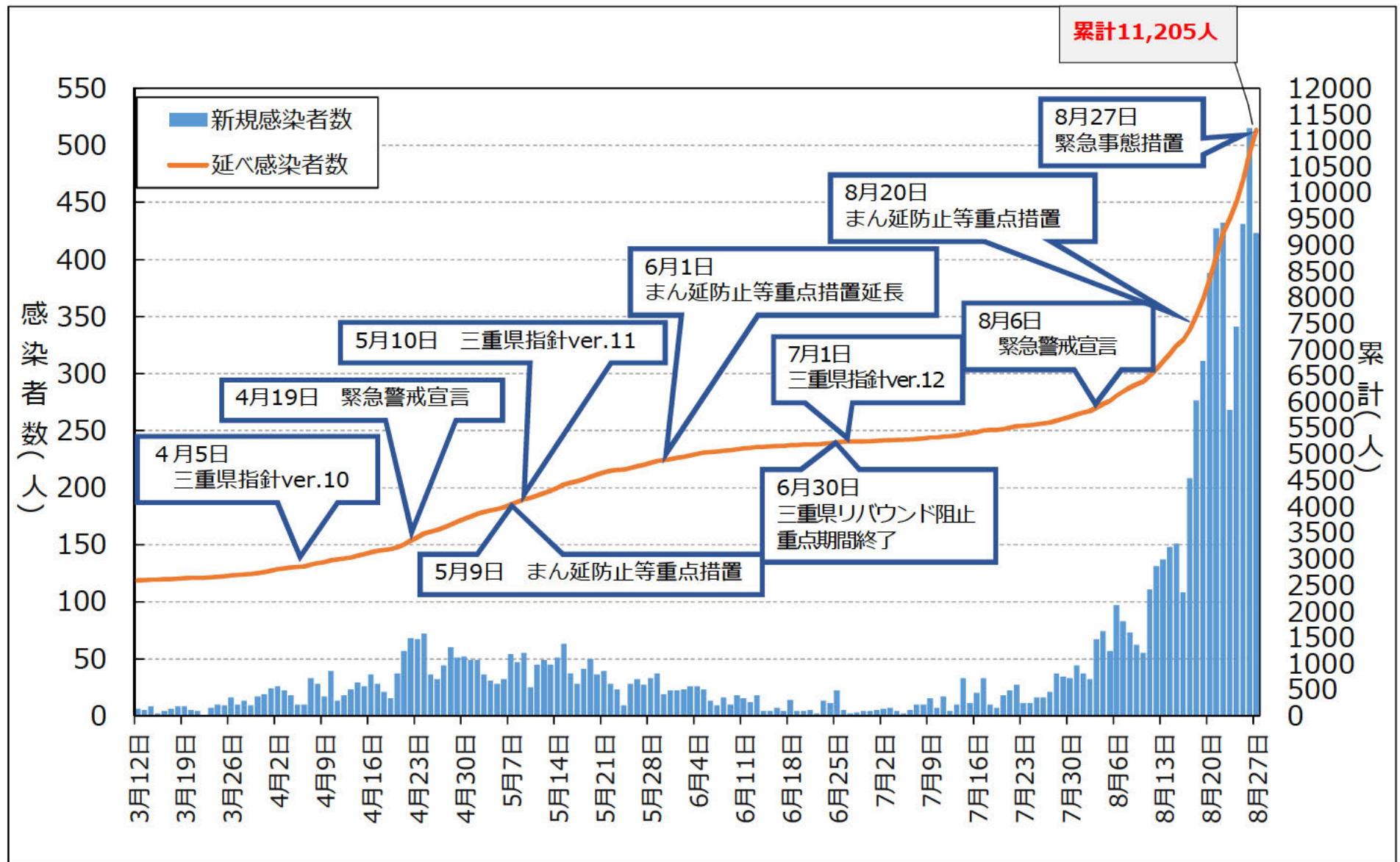
（2）保健所別の陽性者発生状況等

	桑名保健所管内				四日市市保健所管内				鈴鹿保健所管内			
	新規感染者数	10万人あたり	検査件数	経路不明率	新規感染者数	10万人あたり	検査件数	経路不明率	新規感染者数	10万人あたり	検査件数	経路不明率
今週 (8/21～8/27)	561人	198.2人	1940件	40%	813人	261.4人	2316件	49%	517人	210.2人	1317件	48%
先週 (8/14～8/20)	386人	136.4人	1861件	51%	368人	118.3人	2626件	43%	332人	135.0人	1327件	44%

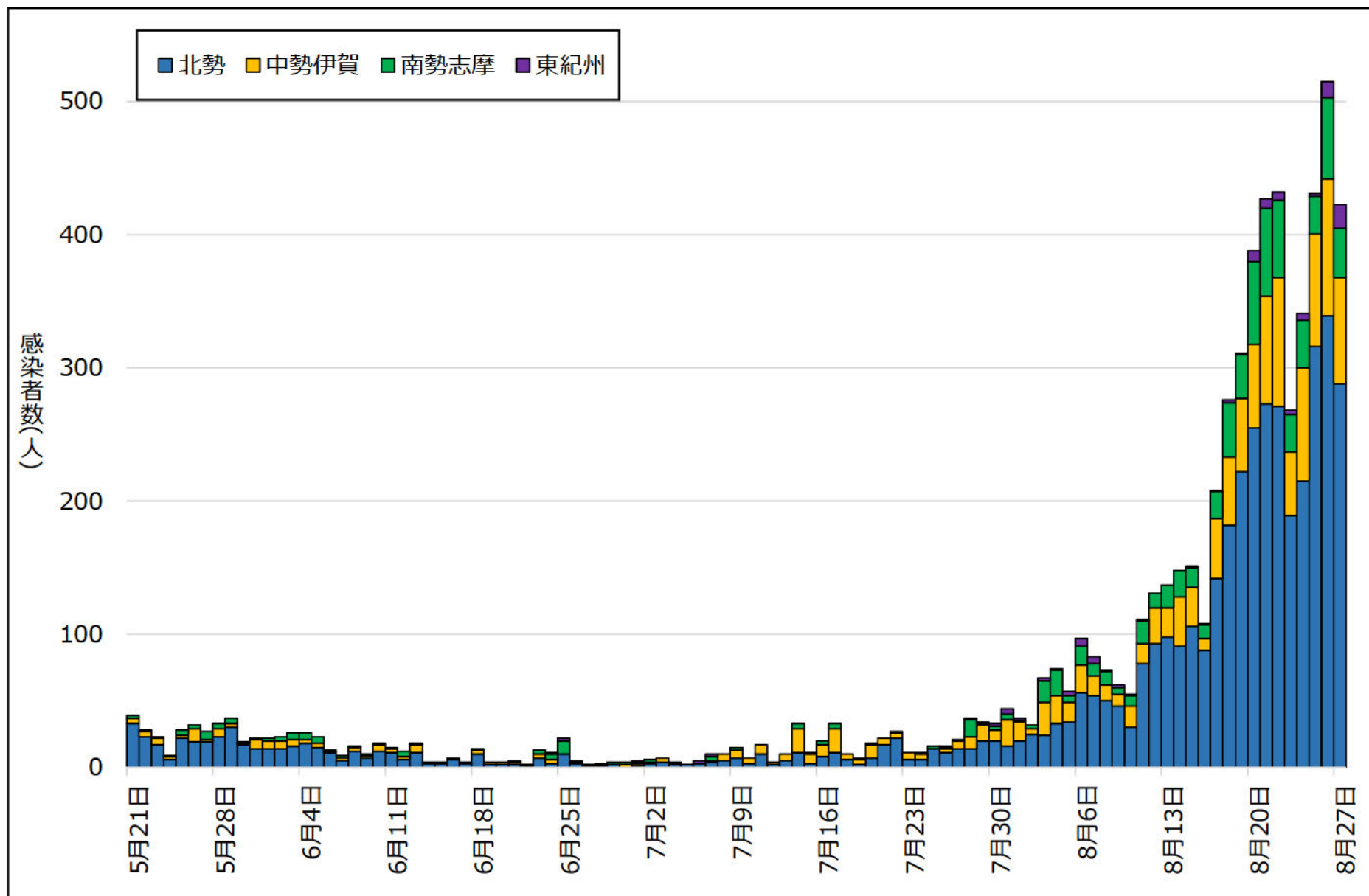
	津保健所管内				松阪保健所管内				伊勢保健所管内			
	新規感染者数	10万人あたり	検査件数	経路不明率	新規感染者数	10万人あたり	検査件数	経路不明率	新規感染者数	10万人あたり	検査件数	経路不明率
今週 (8/21～8/27)	376人	136.7人	1653件	30%	175人	84.5人	1094件	35%	139人	58.2人	840件	37%
先週 (8/14～8/20)	203人	73.8人	1771件	49%	104人	50.2人	1058件	44%	97人	40.6人	780件	42%

	伊賀保健所管内				尾鷲保健所管内				熊野保健所管内			
	新規感染者数	10万人あたり	検査件数	経路不明率	新規感染者数	10万人あたり	検査件数	経路不明率	新規感染者数	10万人あたり	検査件数	経路不明率
今週 (8/21～8/27)	203人	123.0人	1057件	45%	50人	96.2人	214件	4%	3人	8.6人	111件	0%
先週 (8/14～8/20)	86人	52.1人	1133件	37%	12人	23.1人	231件	50%	2人	5.7人	53件	0%

県内患者発生状況 (n=11,205、R3.8.27時点)

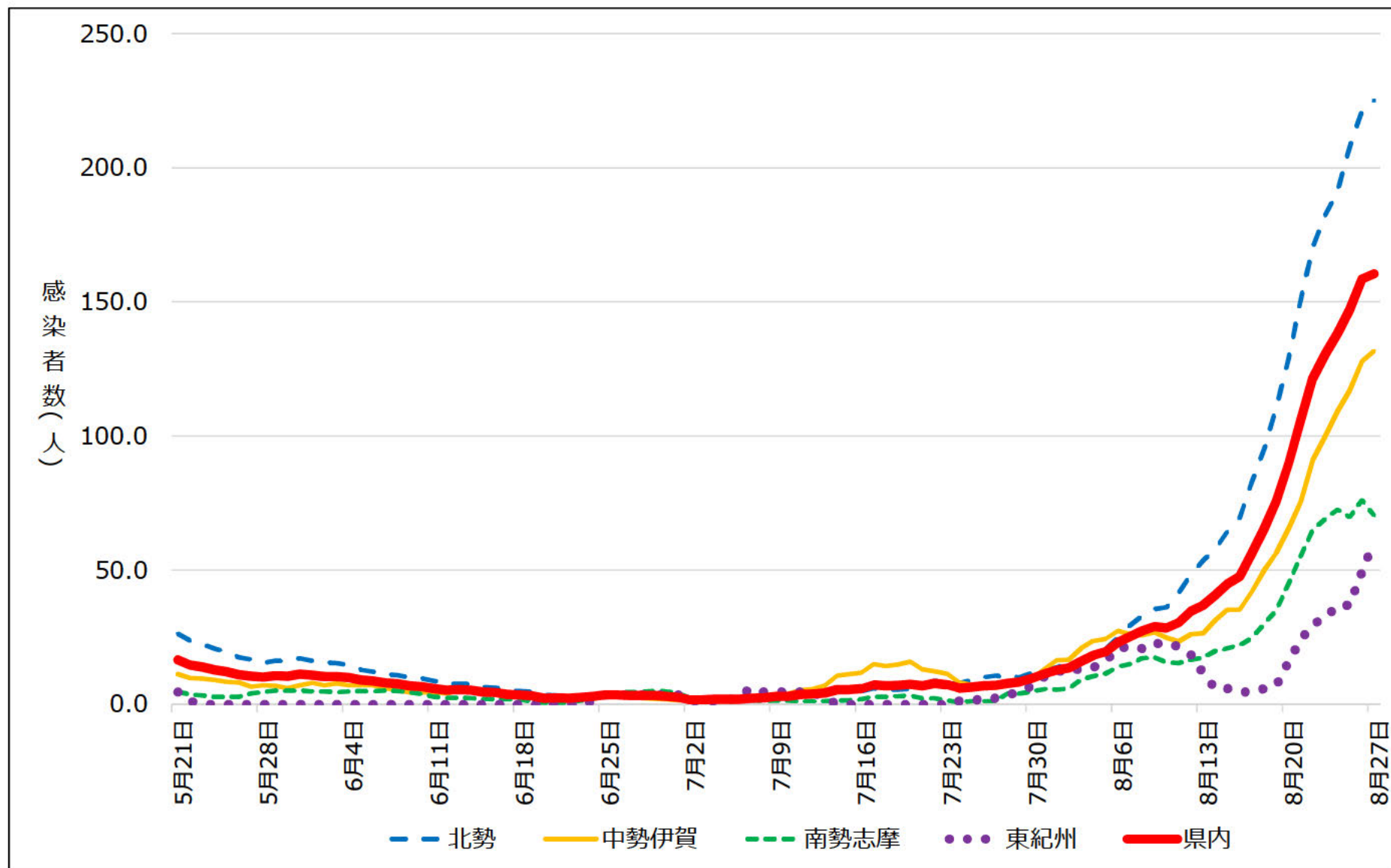


医療圏別患者発生状況（R3.8.27時点）



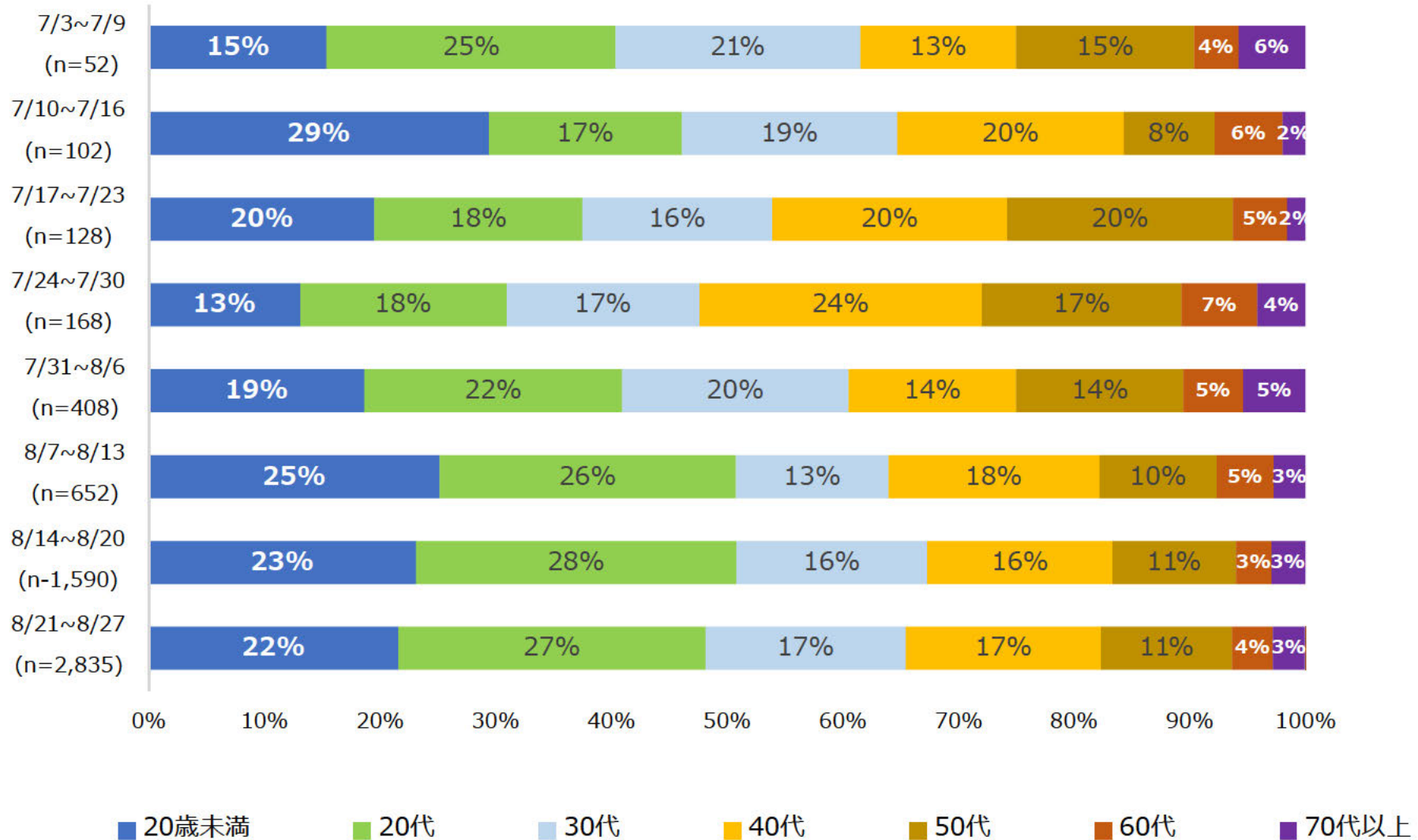
医療圏別患者発生状況（R3.8.27時点）

人口10万人当たりの新規患者数（7日間移動平均）



年齢別発生状況（週別内訳）

集計期間：7/3~8/27(n=5,935)

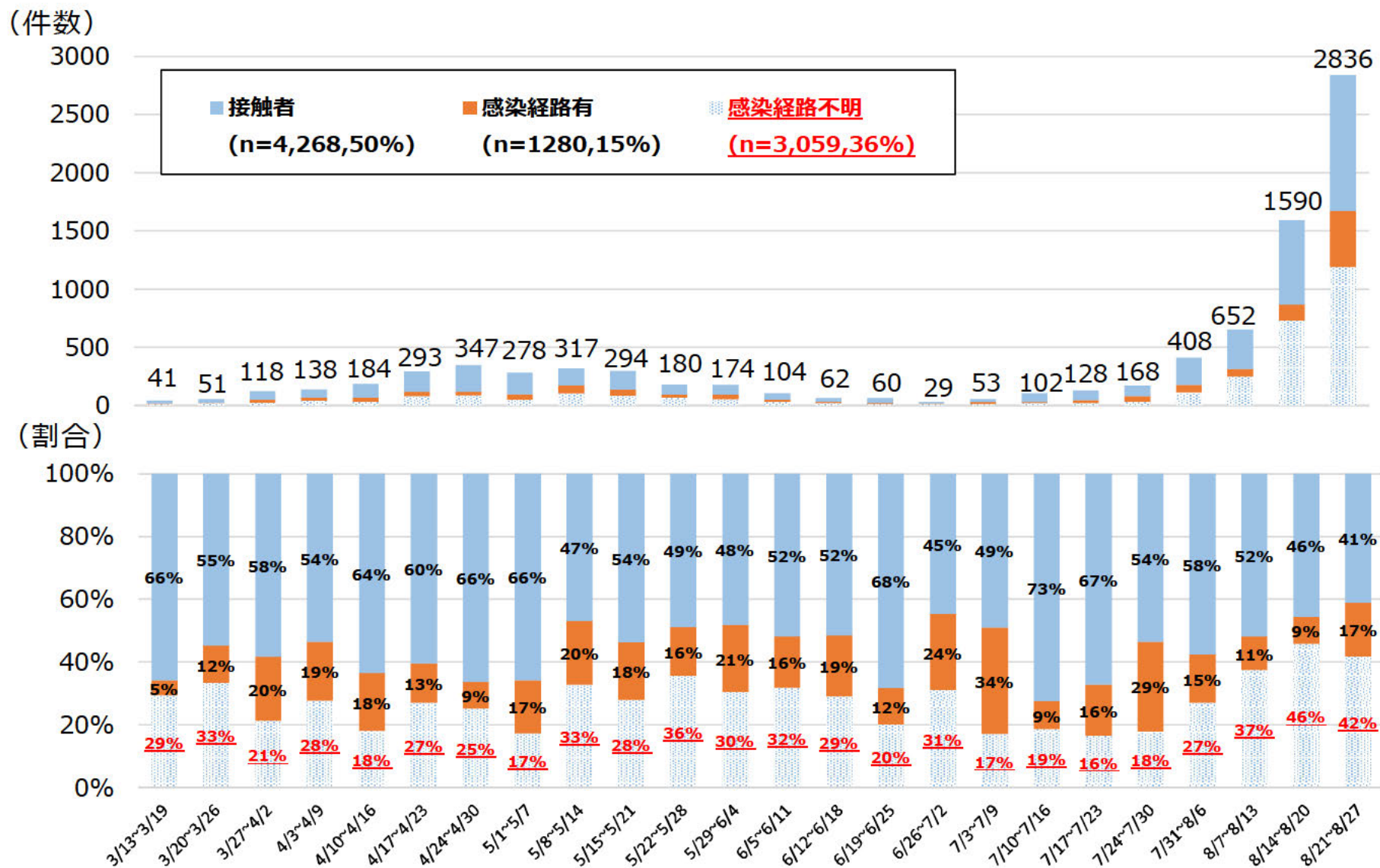


※ 再陽性事例、確認中を除く

感染経路等に関する状況 (週別内訳)

集計期間：3/13~8/27(n=8,607)

※直近24週

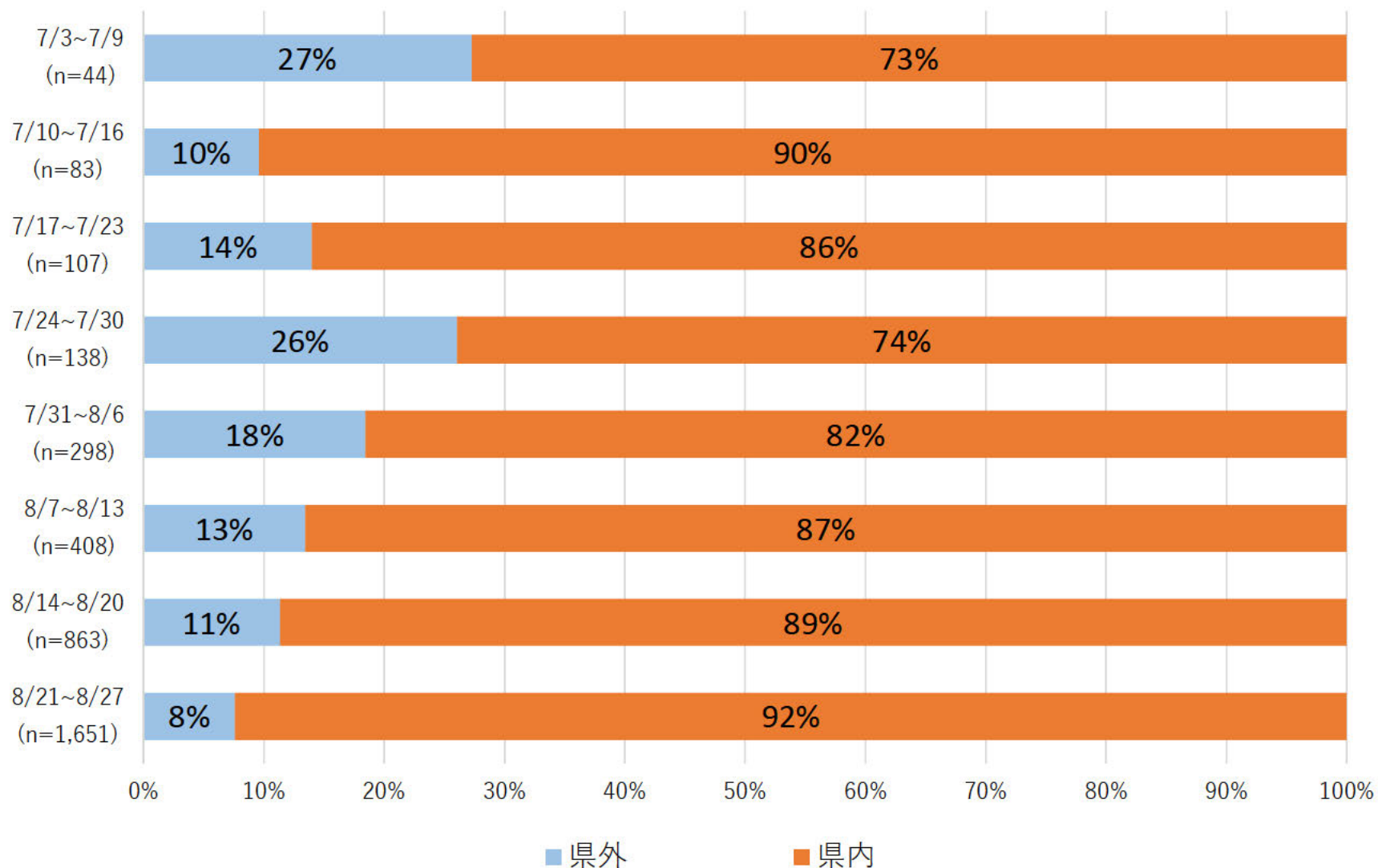


※ 再陽性事例を除く

感染経路の詳細（経路不明を除く）

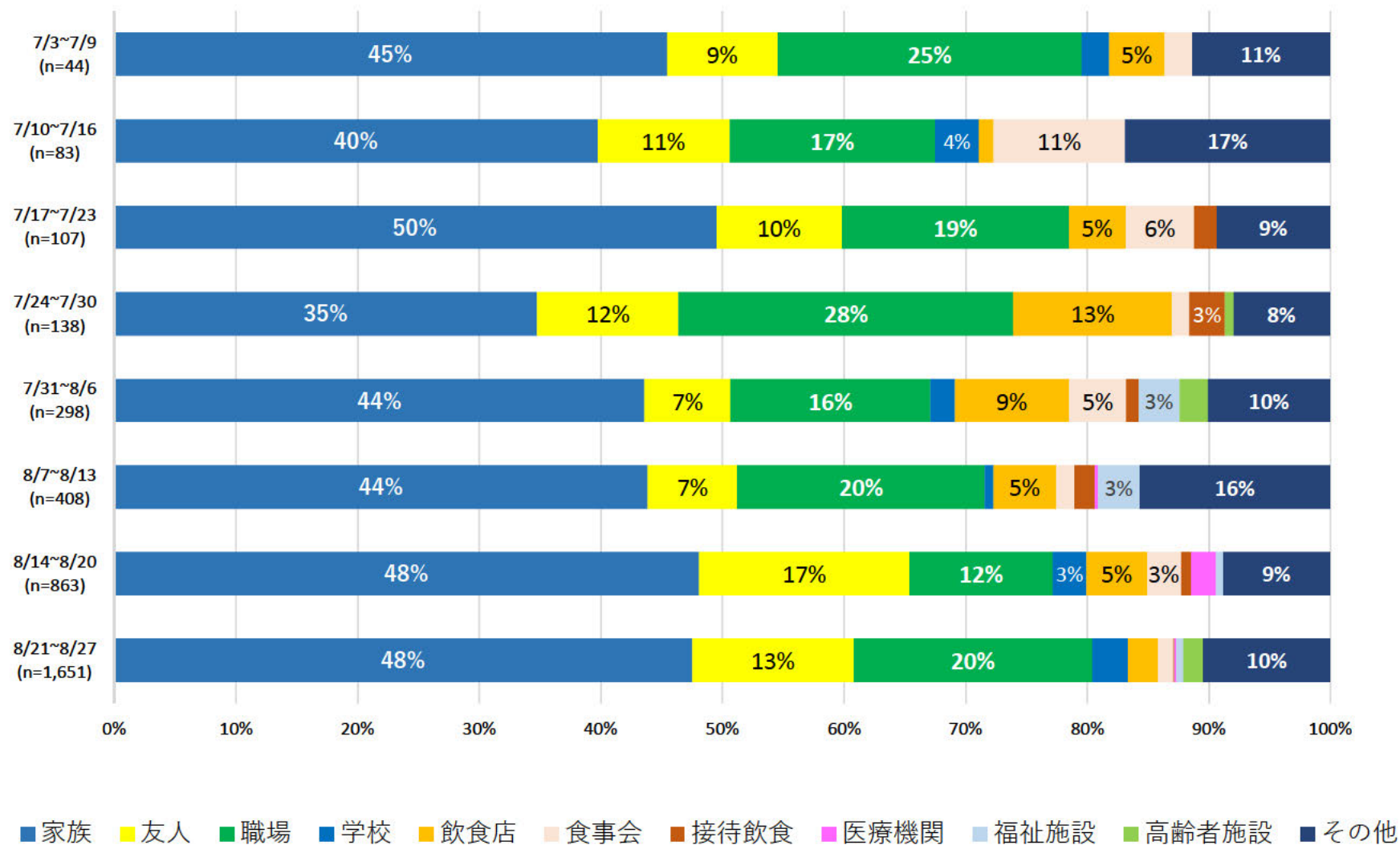
集計期間：7/3~8/27(n=3,592)

(県内外別)

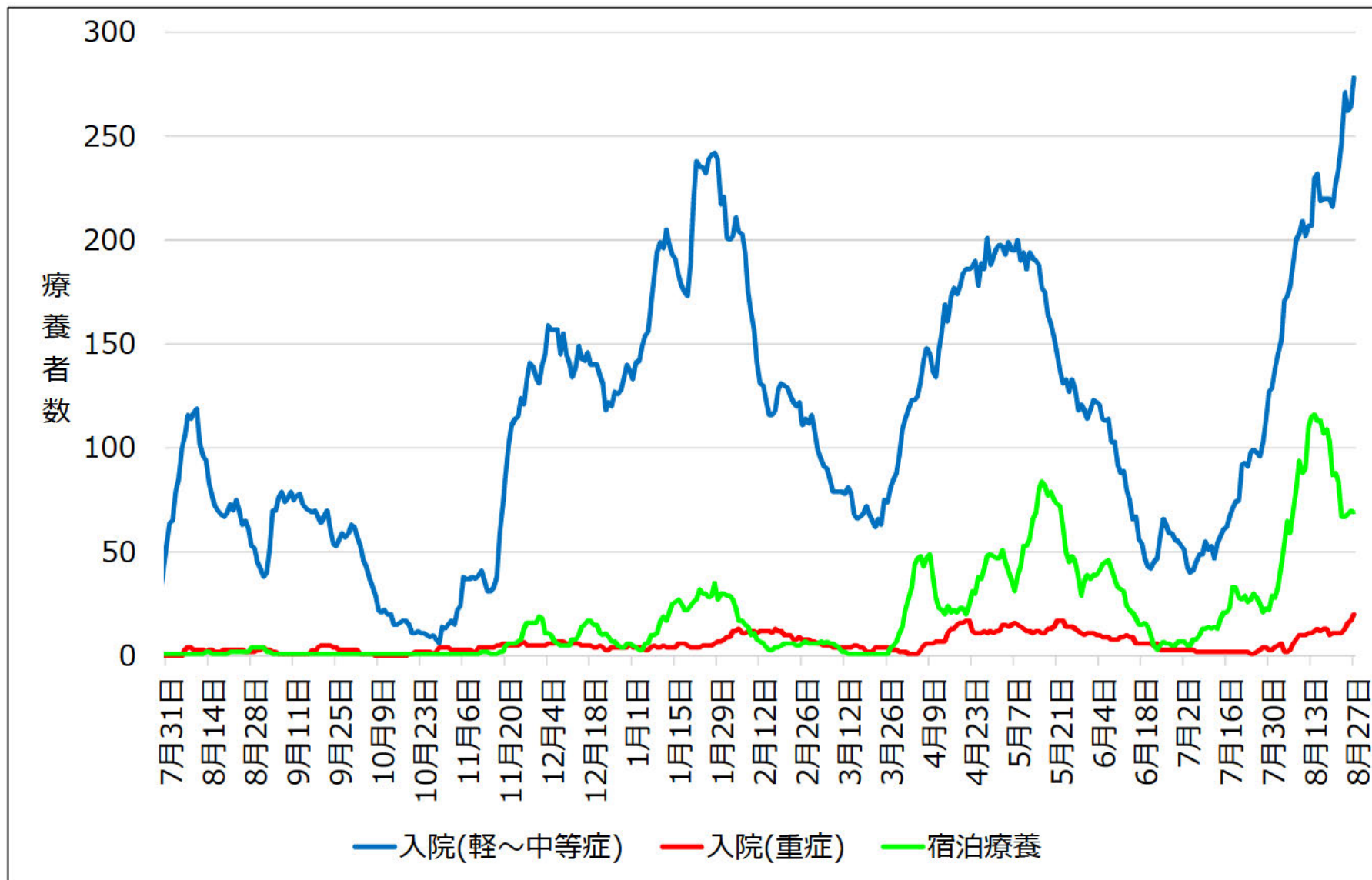


感染経路の詳細（経路不明を除く） 集計期間：7/3~8/27(n=3,592)

(経路別)



陽性者の療養状況（R3.8.27時点）

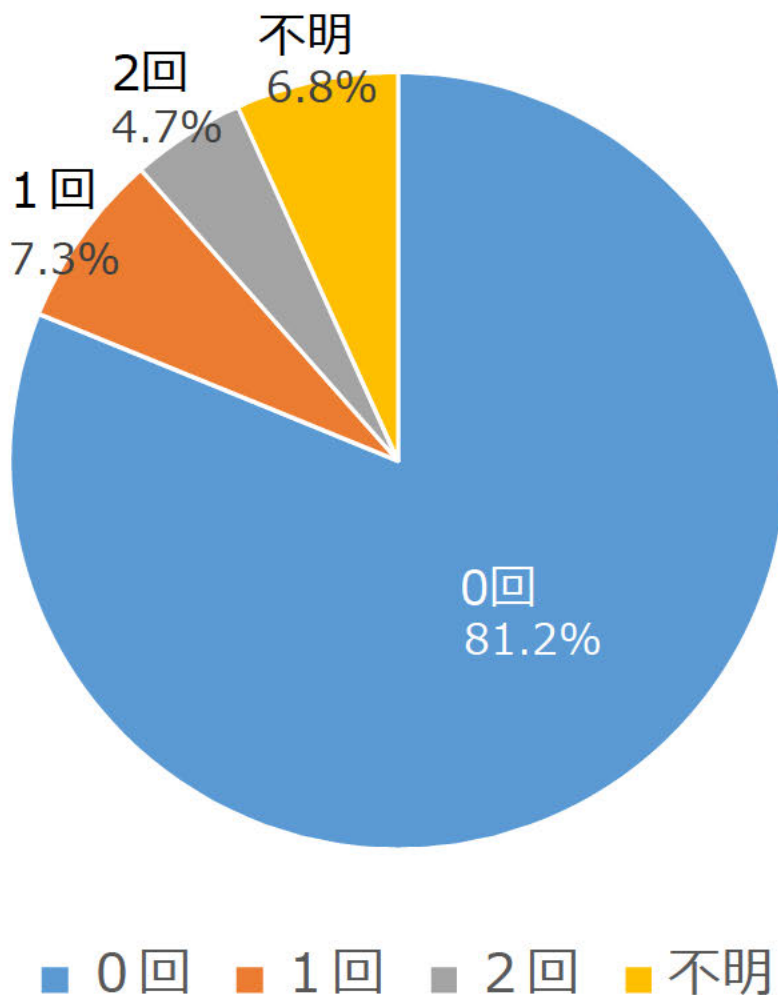


※確保病床 8月24日まで436床、8月25日から467床
 宿泊療養施設 8月22日まで240室、8月23日から259室

ワクチン接種回数別内訳

(n=5,519, 8/1~8/27公表分)

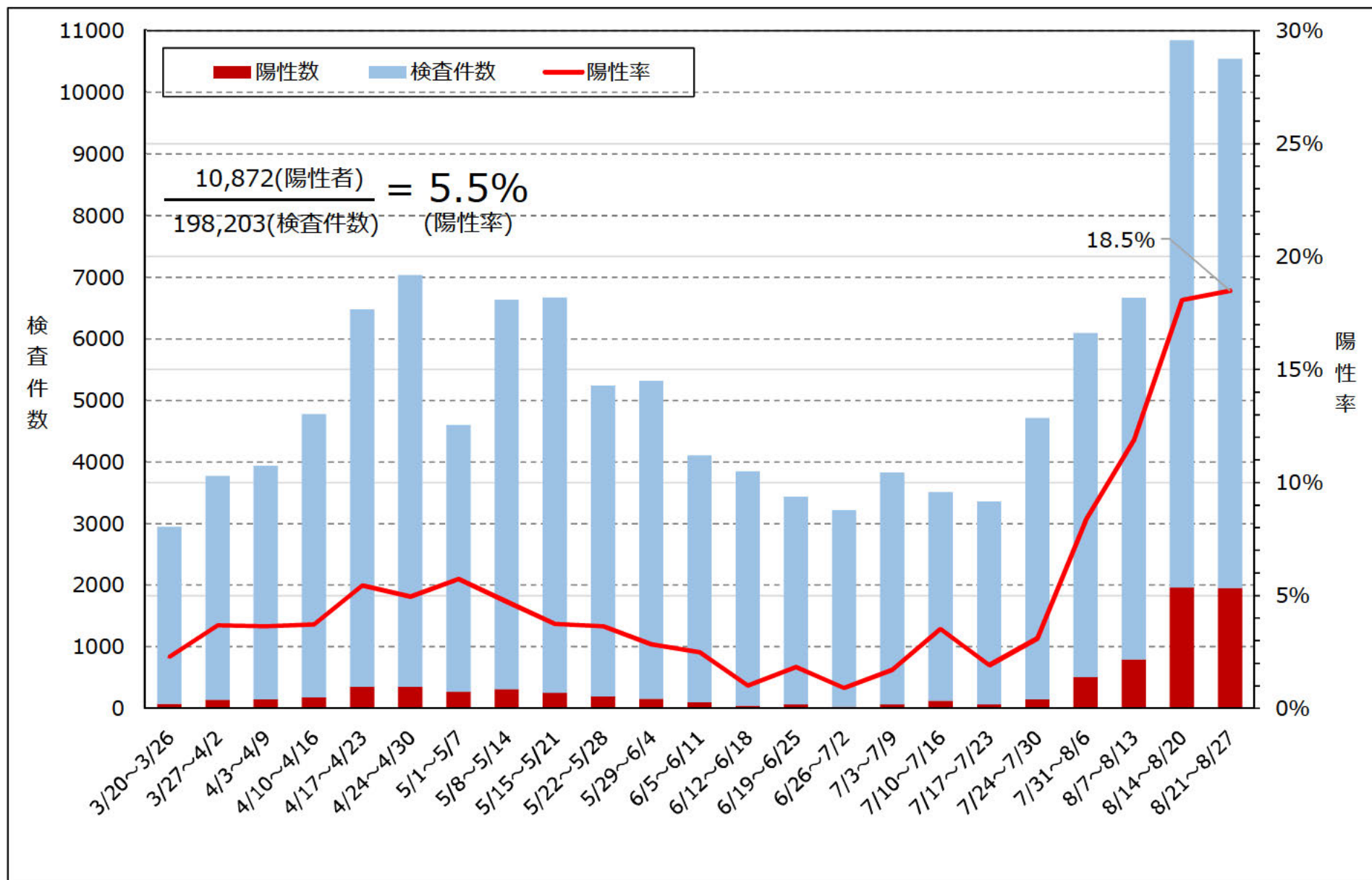
- ◆ 感染者の**81.2%**は、**ワクチン接種歴のない方**
- ◆ ワクチン接種**2回**済後に感染した事例は、全体の**4.7%**(262名)
- ◆ **2回目接種した方の重症者は1名。**



ワクチン接種歴	感染者数	うち重症	うち死亡
0回	4,480人	33人	14人
1回	403人	5人	0人
2回	262人	1人	1人
不明	374人	4人	2人
合計	5,519人	27人	17人

PCR等検査件数・陽性率

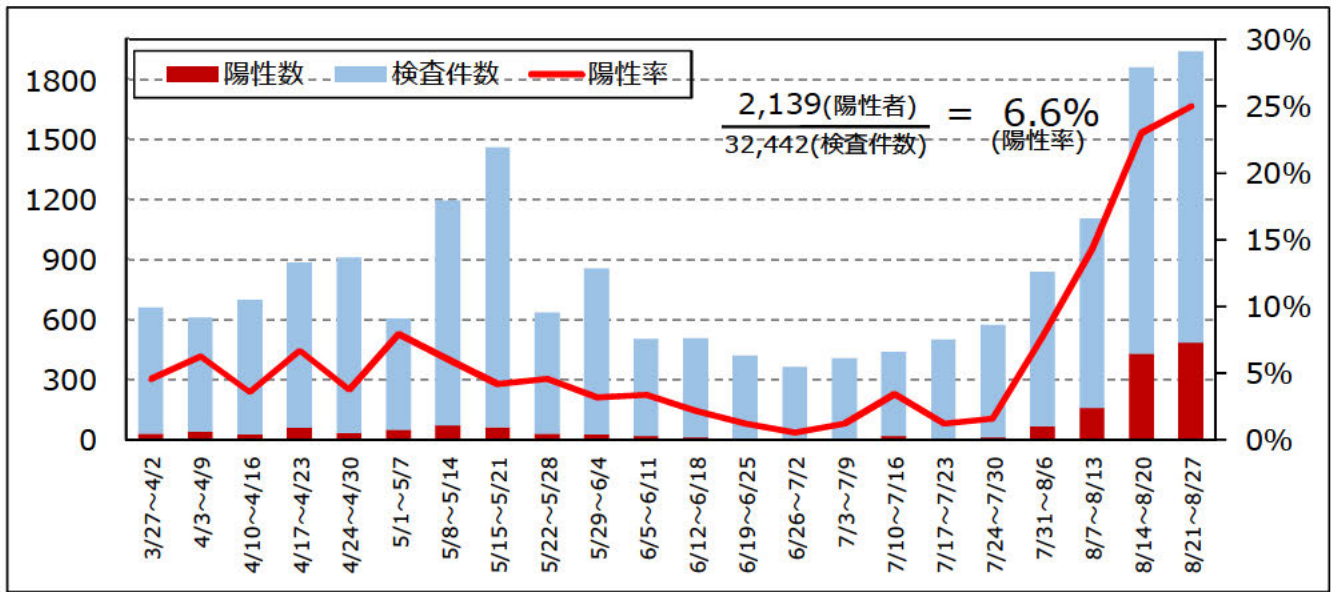
集計期間：R2.1.30～R3.8.27 (n=198,203)



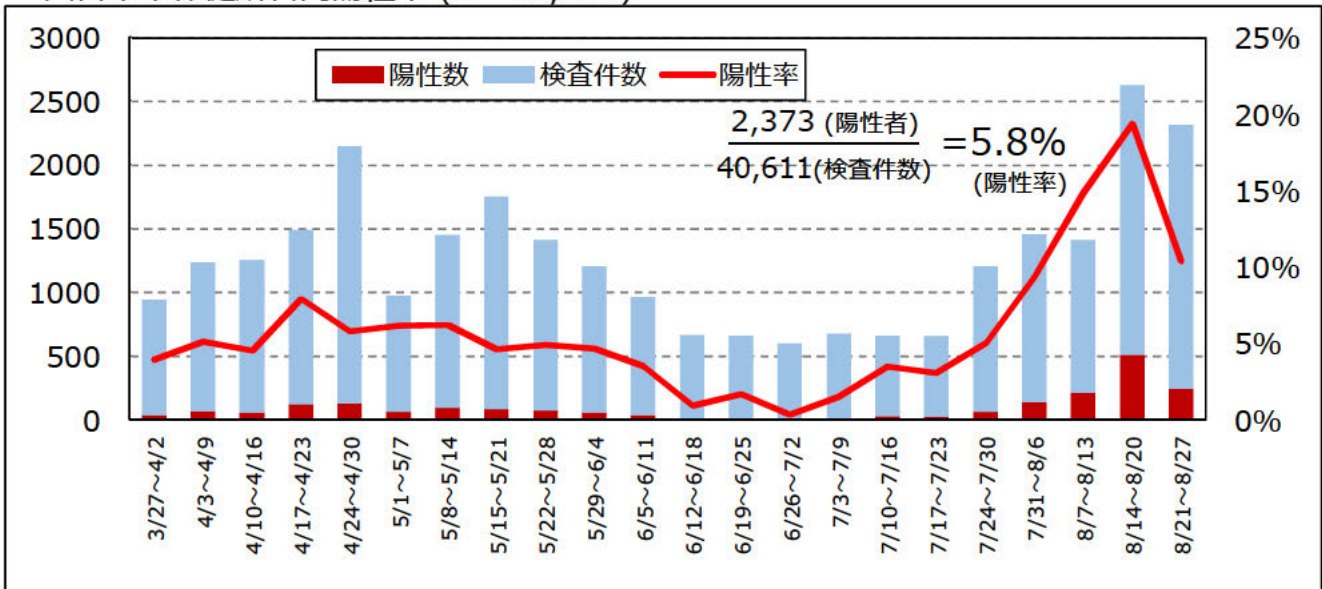
※陽性率を算出するための陽性者数及び検査件数は検査日ベースで集計しているため、公表日ベースの陽性者数とは一致しない

地域別の陽性率（北勢地域）

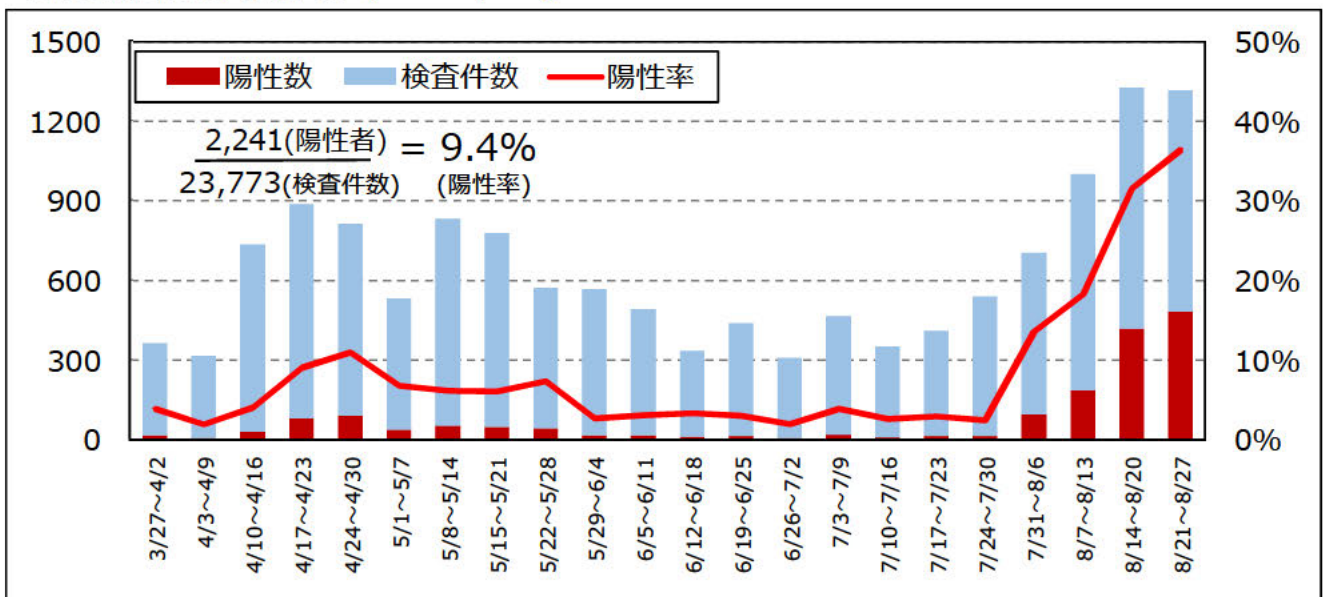
桑名保健所管内陽性率 (n= 32,442)



四日市市保健所管内陽性率 (n= 40,611)

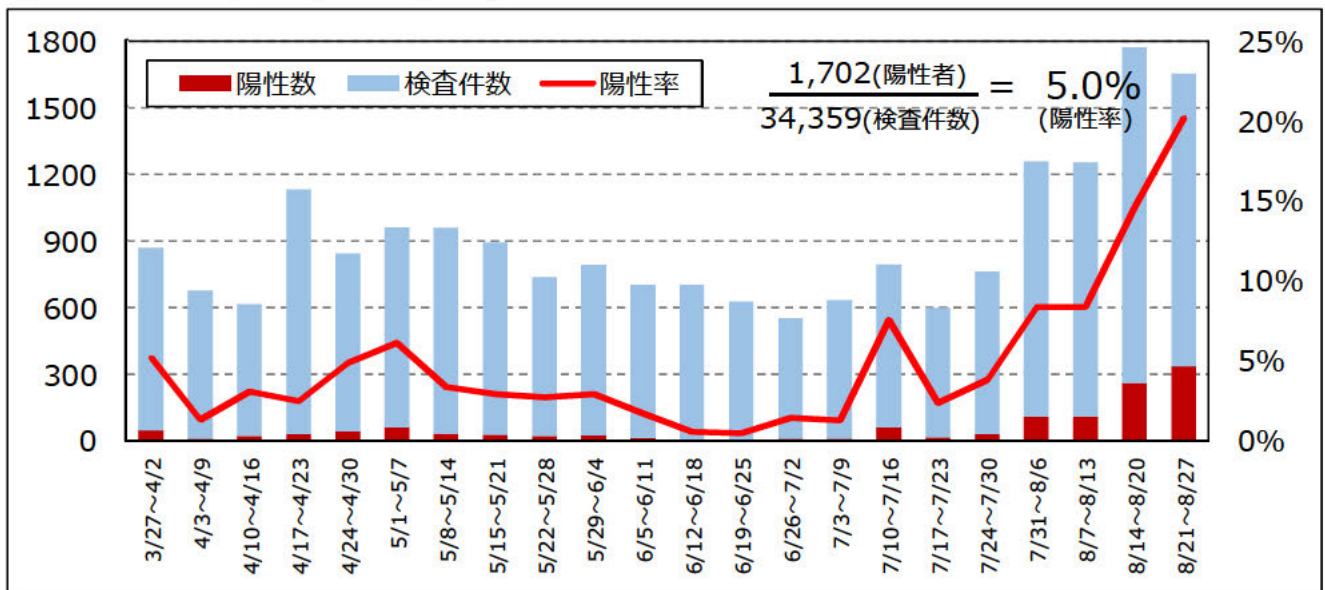


鈴鹿保健所管内陽性率 (n= 23,773)

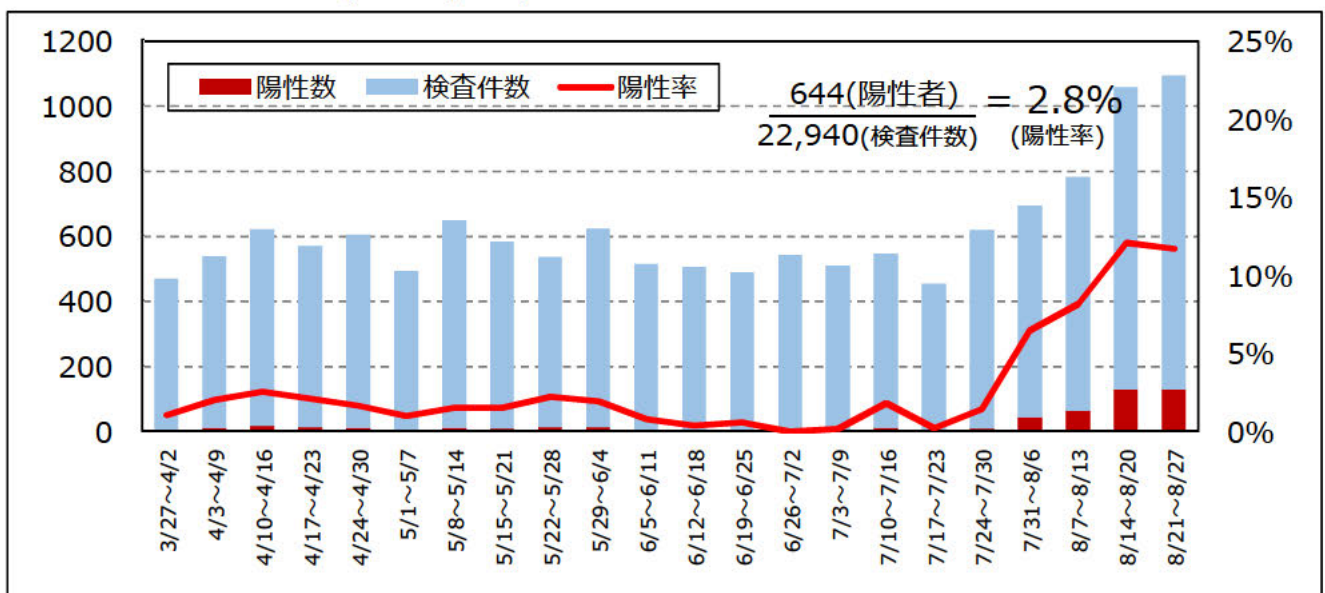


地域別の陽性率（中勢・南勢地域）

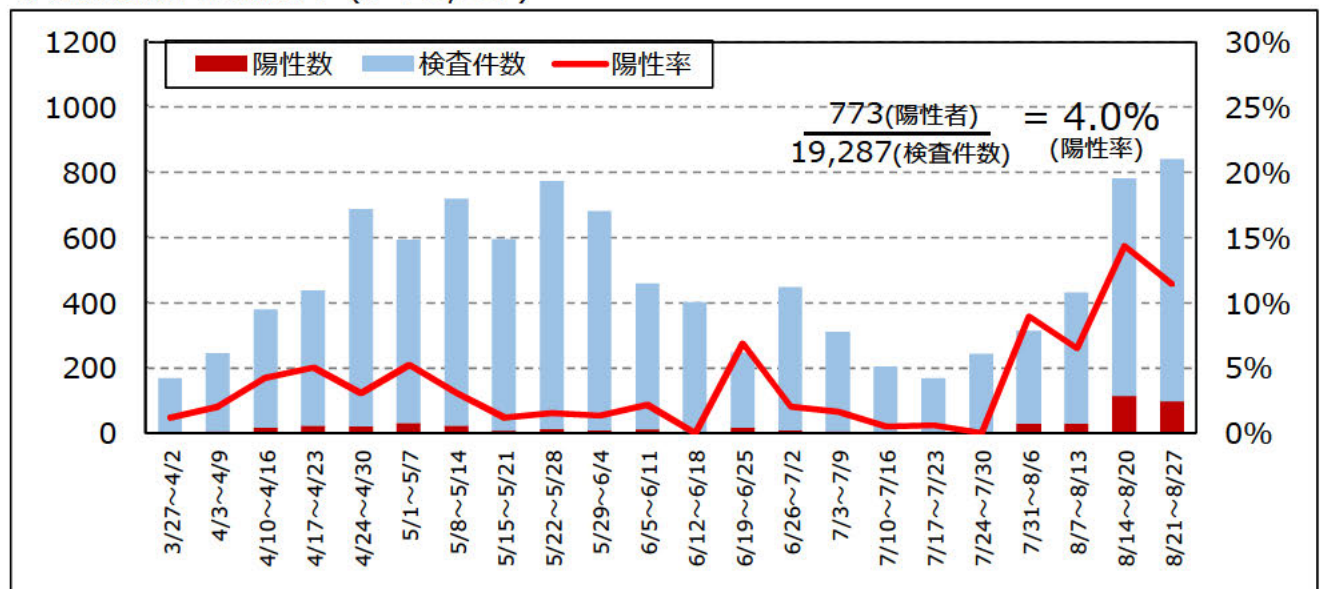
津保健所管内陽性率 (n= 34,359)



松阪保健所管内陽性率 (n= 22,940)

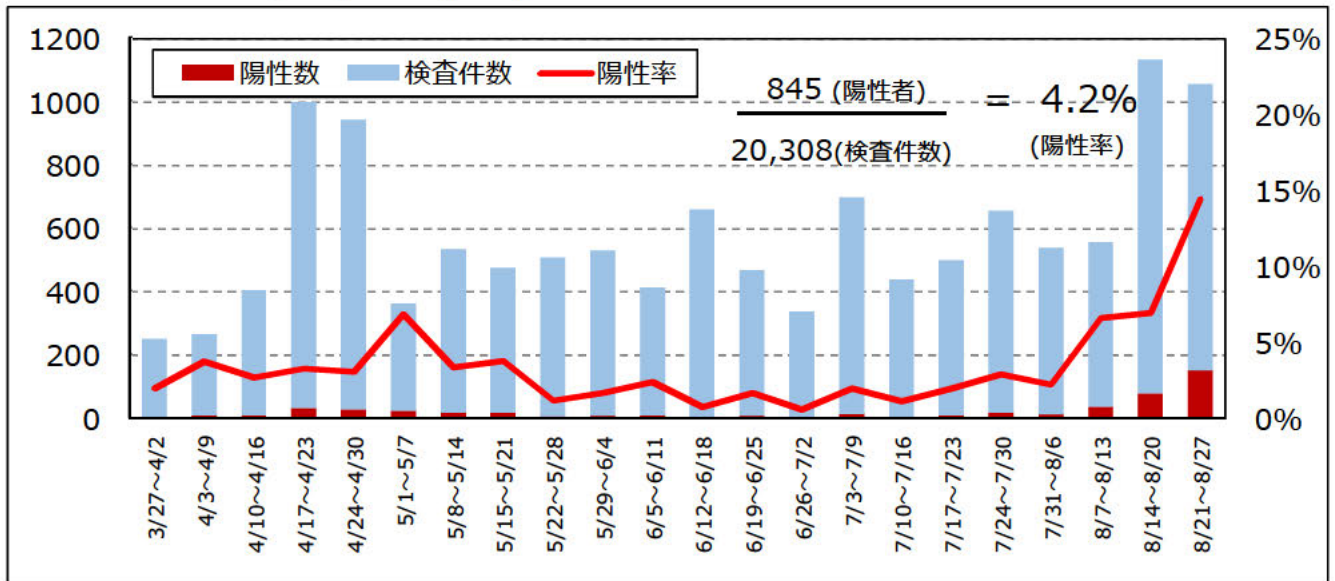


伊勢保健所管内陽性率 (n=19,287)

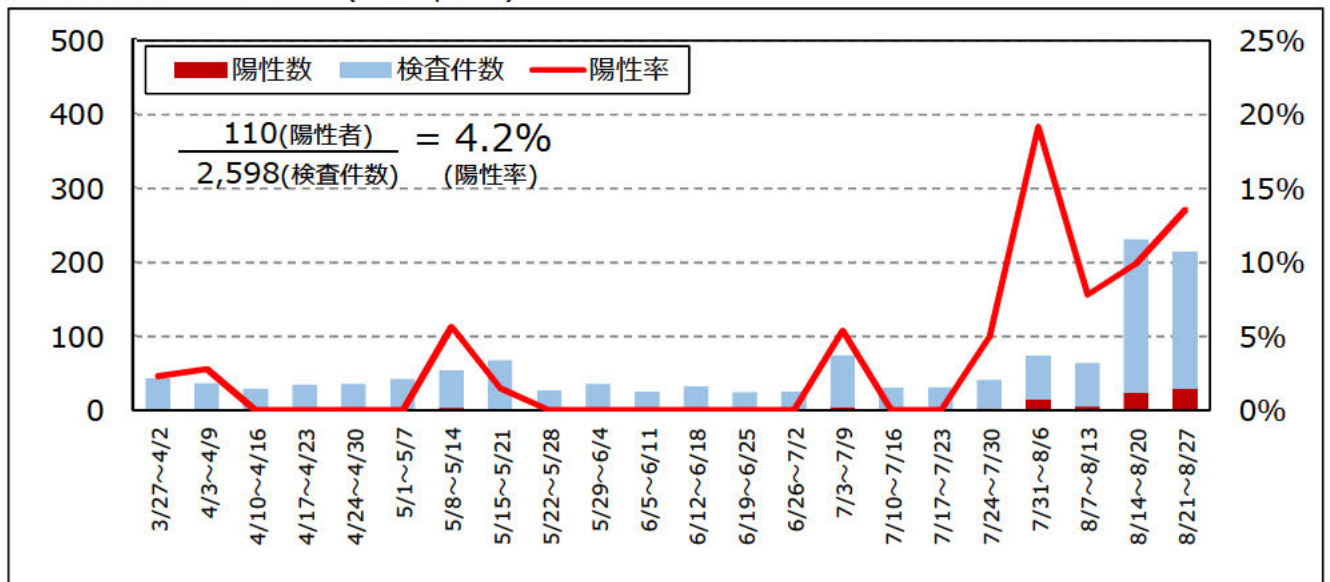


地域別の陽性率（伊賀・東紀州地域）

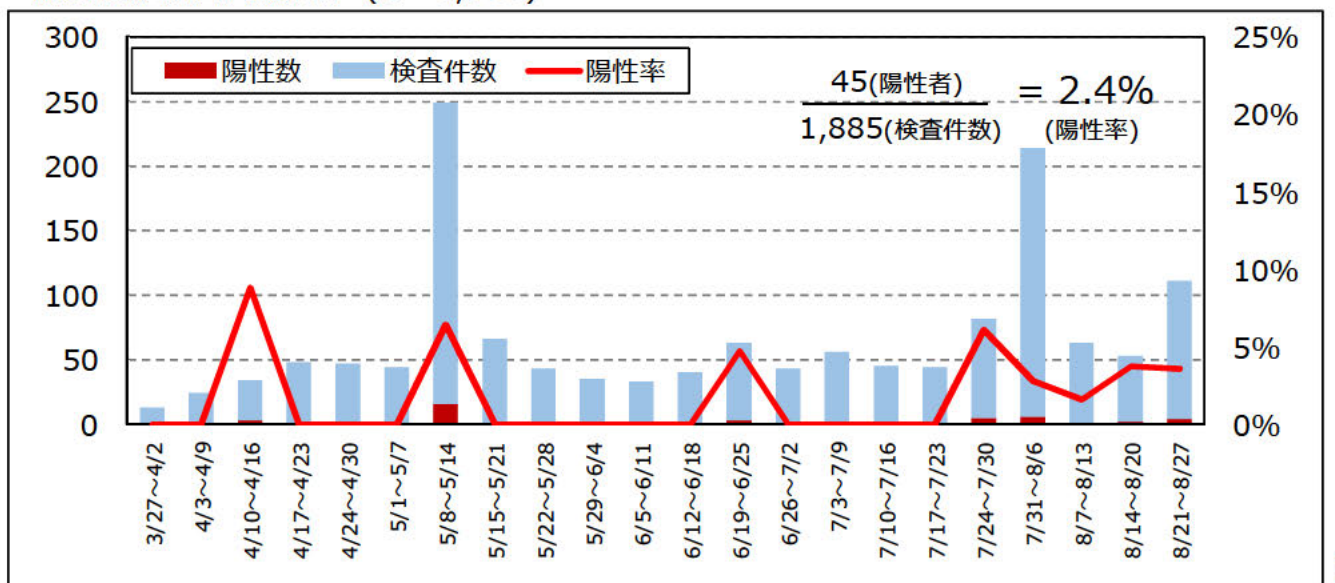
伊賀保健所管内陽性率(n= 20,308)



尾鷲保健所管内陽性率 (n= 2,598)



熊野保健所管内陽性率 (n= 1,885)



今週の感染状況等（8.21~8.27）

- ・新規感染者数（2,837人）は、前週（1,590人）に比べて**大幅に増加**しています。
- ・年齢階級別にみると、**30代以下**は**約6割**を占めています。
- ・感染経路不明の割合は、**42%**です。
- ・感染経路が推定される事例は**1,651件（58%）**確認され、うち県外由来は**126件**です。
- ・**家族内**で感染したと推定される事例が**785件（48%）**あります。
- ・**職場**で感染したと推定される事例が**324件（20%）**あります。
- ・PCR等検査は**10,542件**実施され、陽性率は**18.5%**です。

前4週の感染状況等（7.31~8.27）

- ・感染者数は、**大幅に増加**しています。
- ・年齢階級別にみると、**30代以下**は**約半数**を占めており、**60代以上**は**低水準**を継続しています。
- ・感染経路不明の割合は、**増加傾向**です。
- ・感染経路については、**家族内及び職場**が**高い水準**で**推移**しています。
- ・感染者の増加に伴い、PCR等検査数及び陽性率は**増加傾向**です。