

| |
|--------------------|
| 連絡先 |
| 戦略企画部統計課 分析・情報班 |
| 担当者： 正後、大内 |
| 電話： 059-224-3051 |

三重県鉱工業指数(令和3年7月分)

1. 概況

令和3年7月の生産指数は、前月比3.1%の低下で2か月ぶりでマイナスとなり、110.8(季節調整済指数、平成27年=100)となりました。低下した業種は輸送機械工業、プラスチック製品工業、電気機械工業などで、上昇した業種は電子部品・デバイス工業、化学工業、窯業・土石製品工業などでした。

一方、在庫指数は前月比1.8%の低下で2か月ぶりでマイナスとなり、92.7(季節調整済指数)となりました。低下した業種は食料品工業、石油・石炭製品工業、金属製品工業などで、上昇した業種は化学工業、電気機械工業(旧分類)、汎用・生産用・業務用機械工業などでした。

また、原指数(平成27年=100)で前年同月比をみると、生産指数は17.4%の上昇で5か月連続でプラス、在庫指数は4.8%の低下で5か月連続でマイナスとなりました。

— 三重県及び全国の鉱工業生産指数 —

平成27年=100

| | 三重県 | | | | 全国 | | | |
|---------|--------------|--------------|--------------|-------------|-------------|--------------|--------------|-------------|
| | 季節調整済指数 | | 原指数 | | 季節調整済指数 | | 原指数 | |
| | | 前月比 | | 前年同月比 | | 前月比 | | 前年同月比 |
| 令和3年 1月 | 105.8 | 1.9 | 101.1 | ▲ 0.3 | 96.9 | 3.1 | 88.4 | ▲ 5.3 |
| 2月 | 106.4 | 0.6 | 99.5 | ▲ 0.7 | 95.6 | ▲ 1.3 | 92.6 | ▲ 2.0 |
| 3月 | 106.9 | 0.5 | 118.1 | 8.5 | 97.2 | 1.7 | 108.7 | 3.4 |
| 4月 | 111.4 | 4.2 | 105.9 | 13.3 | 100.0 | 2.9 | 98.8 | 15.8 |
| 5月 | 107.9 | ▲ 3.1 | 99.0 | 20.6 | 93.5 | ▲ 6.5 | 86.6 | 21.1 |
| 6月 | 114.4 | 6.0 | 116.3 | 21.8 | 99.6 | 6.5 | 101.7 | 23.0 |
| 7月 | 110.8 | ▲ 3.1 | 116.9 | 17.4 | 98.1 | ▲ 1.5 | 100.4 | 11.6 |

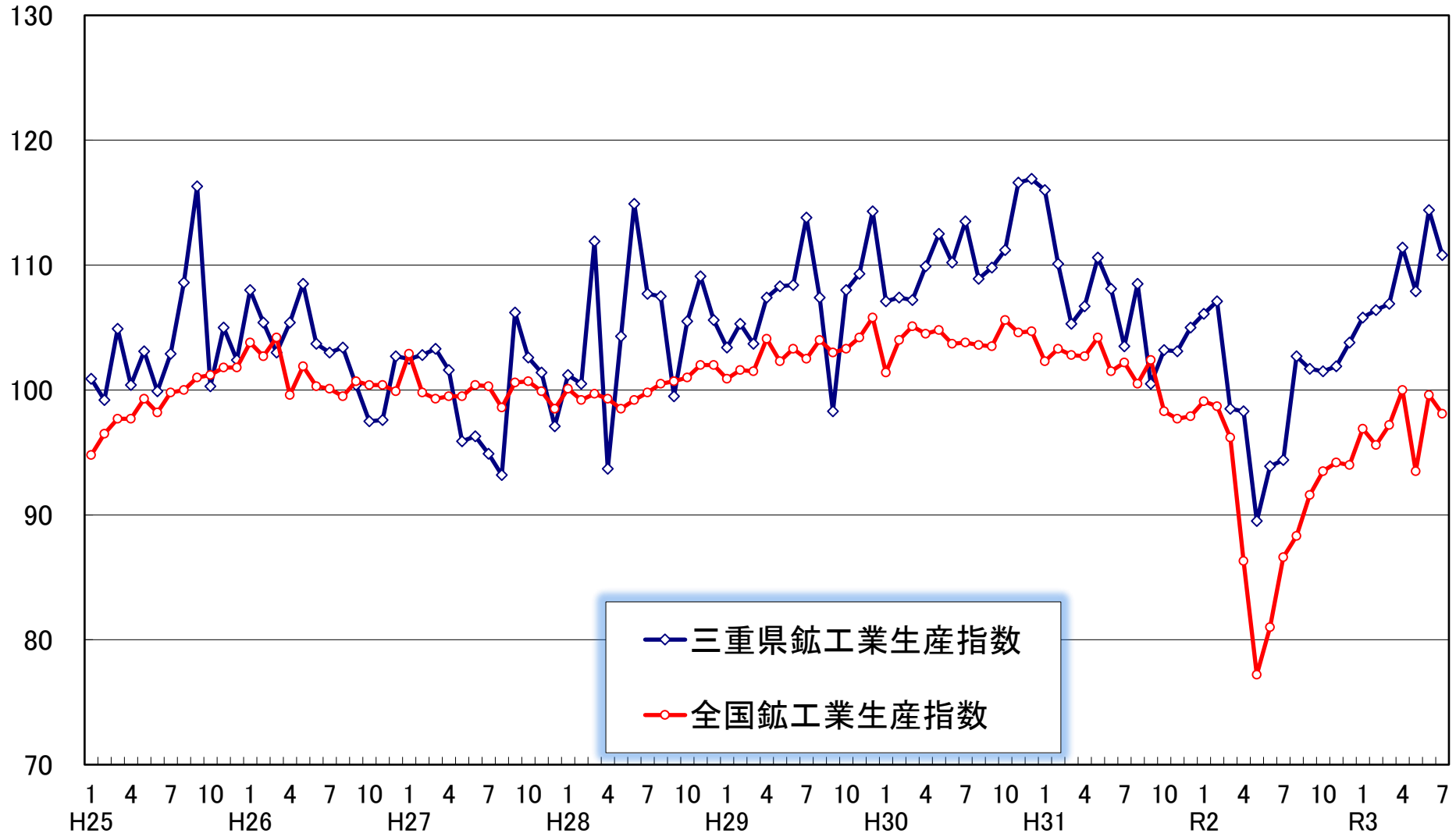
— 三重県及び全国の鉱工業生産者製品在庫指数 —

平成27年=100

| | 三重県 | | | | 全国 | | | |
|---------|-------------|--------------|-------------|--------------|-------------|--------------|-------------|--------------|
| | 季節調整済指数 | | 原指数 | | 季節調整済指数 | | 原指数 | |
| | | 前月比 | | 前年同月比 | | 前月比 | | 前年同月比 |
| 令和3年 1月 | 107.5 | ▲ 2.8 | 113.7 | 9.9 | 95.1 | ▲ 0.9 | 96.5 | ▲ 10.2 |
| 2月 | 99.5 | ▲ 7.4 | 104.3 | 1.2 | 94.4 | ▲ 0.7 | 95.1 | ▲ 9.5 |
| 3月 | 98.4 | ▲ 1.1 | 93.5 | ▲ 2.2 | 94.8 | 0.4 | 91.7 | ▲ 9.8 |
| 4月 | 100.2 | 1.8 | 95.4 | ▲ 3.6 | 94.7 | ▲ 0.1 | 93.6 | ▲ 9.8 |
| 5月 | 92.6 | ▲ 7.6 | 94.1 | ▲ 8.6 | 93.7 | ▲ 1.1 | 95.7 | ▲ 8.7 |
| 6月 | 94.4 | 1.9 | 92.9 | ▲ 5.8 | 95.7 | 2.1 | 96.4 | ▲ 5.0 |
| 7月 | 92.7 | ▲ 1.8 | 92.6 | ▲ 4.8 | 95.0 | ▲ 0.7 | 96.7 | ▲ 4.5 |

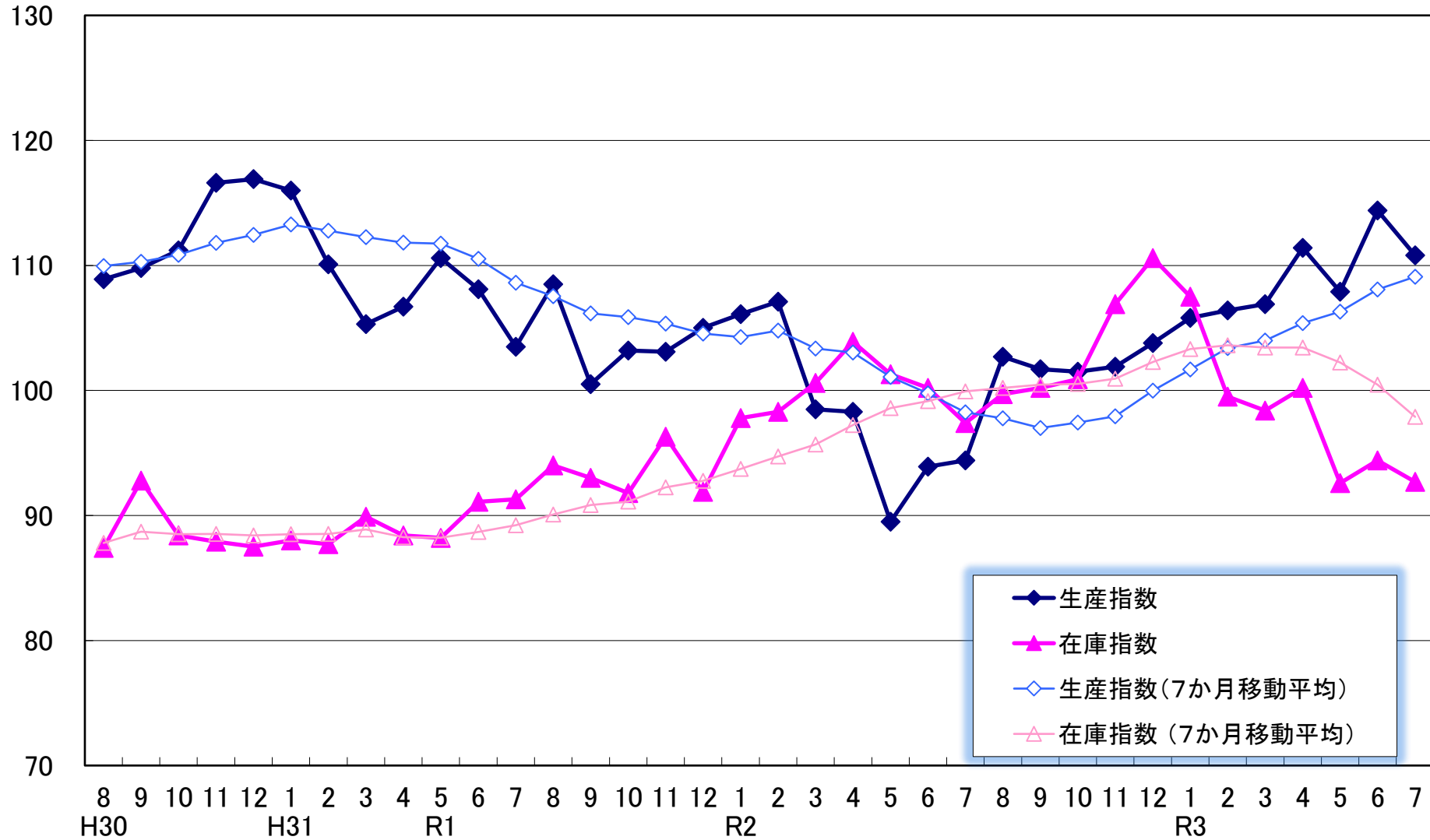
三重県及び全国の鋳工業生産指数(季節調整済指数)

H27 = 100



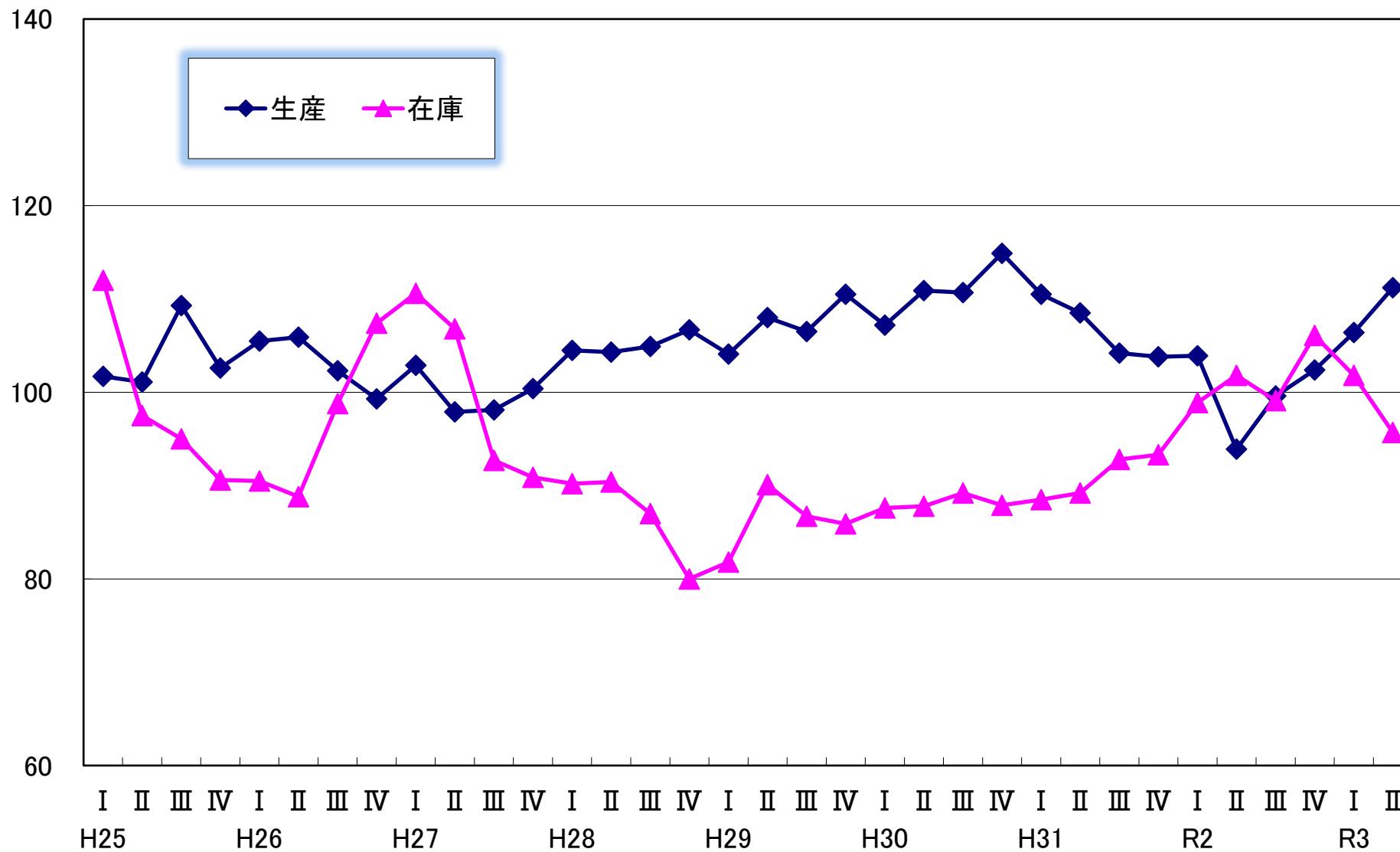
三重県の鉱工業指数(季節調整済指数)

H27 = 100



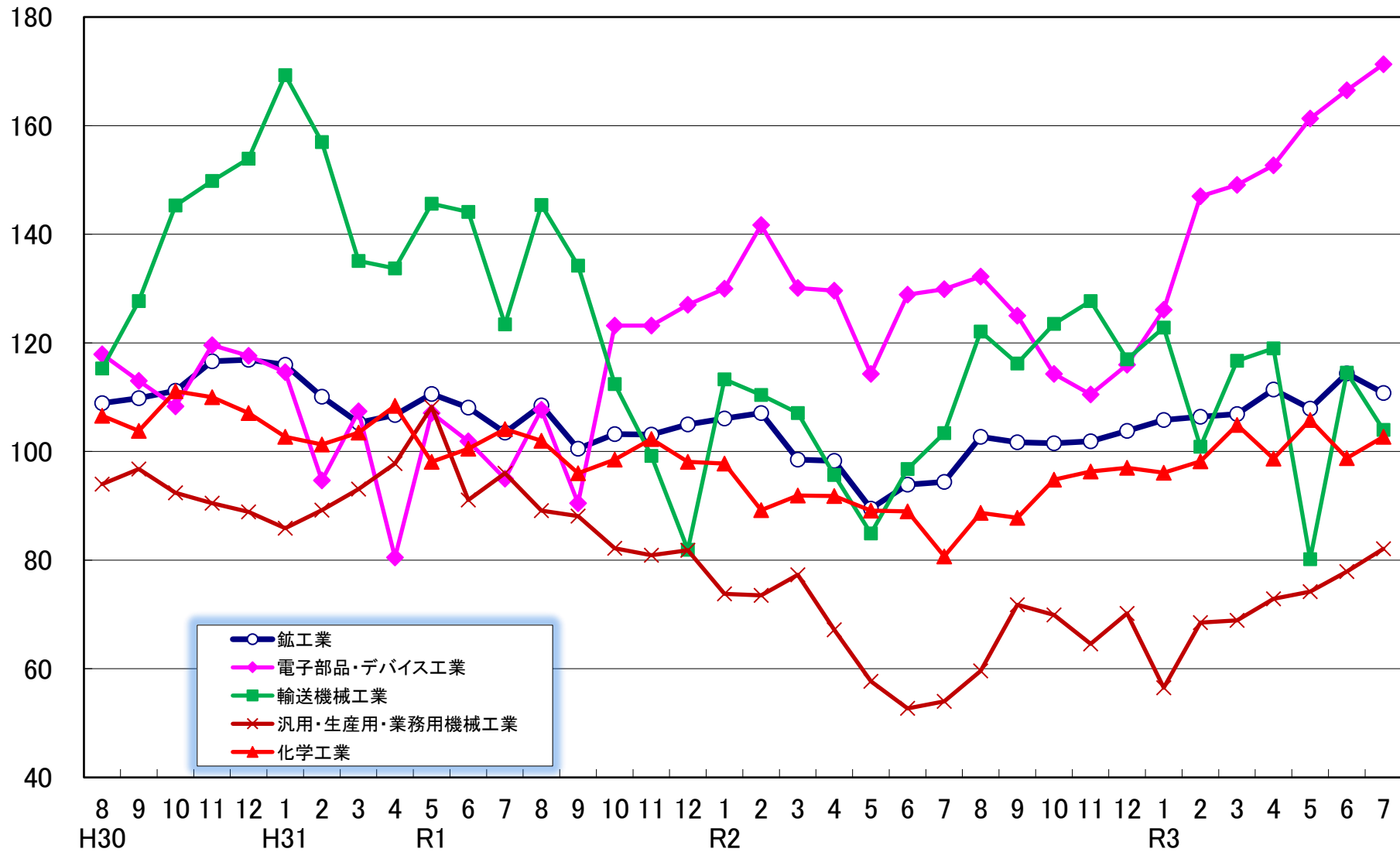
三重県の四半期別鋳工業指数の推移(季節調整済指数)

H27 = 100



三重県の主要業種別生産指数の推移(季節調整済指数)

H27 = 100



三重県鋳工業生産及び生産者製品在庫指数

3年7月分

平成27年=100

| 項目 | 区分 | 生産指数 | | | | | 生産者製品在庫指数 | | | | |
|-----------------|----|------------|------------|--------|------------|-----------|------------|------------|--------|------------|-----------|
| | | 季節調整済指数 | | | 原指数 | | 季節調整済指数 | | | 原指数 | |
| | | 令和3年 6月 | 令和3年 7月 | 前月比 | 令和3年 7月 | 前年 同月比 | 令和3年 6月 | 令和3年 7月 | 前月比 | 令和3年 7月 | 前年 同月比 |
| 鋳工業 | | 114.4 | 110.8 | ▲ 3.1 | 116.9 | 17.4 | 94.4 | 92.7 | ▲ 1.8 | 92.6 | ▲ 4.8 |
| 製造工業 | | 114.4 | 110.8 | ▲ 3.1 | 116.9 | 17.4 | 94.3 | 92.7 | ▲ 1.7 | 92.5 | ▲ 4.8 |
| 鉄鋼・非鉄金属工業 | | 112.5 | 115.0 | 2.2 | 121.2 | 42.8 | 83.4 | 76.9 | ▲ 7.8 | 80.0 | ▲ 44.8 |
| 鉄鋼業 | | 102.9 | 107.6 | 4.6 | 111.1 | 63.9 | - | - | - | - | - |
| 非鉄金属工業 | | 116.8 | 117.6 | 0.7 | 125.6 | 35.9 | - | - | - | - | - |
| 金属製品工業 | | 82.4 | 87.1 | 5.7 | 81.4 | 34.3 | 166.0 | 147.6 | ▲ 11.1 | 157.3 | ▲ 21.4 |
| はん用・生産用・業務用機械工業 | | 77.9 | 82.1 | 5.4 | 80.3 | 52.1 | 114.8 | 115.9 | 1.0 | 115.2 | ▲ 2.0 |
| はん用機械工業 | | 98.4 | 95.0 | ▲ 3.5 | 100.1 | 56.7 | - | - | - | - | - |
| 生産用機械工業 | | 65.2 | 69.2 | 6.1 | 64.0 | 35.6 | - | - | - | - | - |
| 業務用機械工業 | | 69.1 | 77.2 | 11.7 | 77.5 | 74.2 | - | - | - | - | - |
| 電気機械工業（旧分類） | | 146.0 | 149.3 | 2.3 | 146.0 | 24.7 | 33.0 | 34.6 | 4.8 | 36.6 | ▲ 26.8 |
| 電子部品・デバイス工業 | | 166.5 | 171.3 | 2.9 | 166.4 | 31.9 | - | - | - | - | - |
| 電気機械工業 | | 92.7 | 87.3 | ▲ 5.8 | 88.9 | ▲ 1.4 | - | - | - | - | - |
| 情報通信機械工業 | | 16.2 | 19.3 | 19.1 | 18.9 | ▲ 71.7 | - | - | - | - | - |
| 輸送機械工業 | | 114.5 | 104.0 | ▲ 9.2 | 121.3 | 0.7 | 48.2 | 44.8 | ▲ 7.1 | 47.7 | 19.5 |
| 窯業・土石製品工業 | | 93.4 | 101.7 | 8.9 | 104.9 | 17.7 | 133.1 | 133.3 | 0.2 | 131.0 | ▲ 5.8 |
| 化学工業 | | 98.8 | 102.7 | 3.9 | 110.0 | 27.3 | 108.1 | 116.0 | 7.3 | 113.5 | ▲ 3.7 |
| 石油・石炭製品工業 | | 61.3 | 59.3 | ▲ 3.3 | 54.5 | ▲ 43.8 | 136.8 | 119.9 | ▲ 12.4 | 109.8 | 8.6 |
| プラスチック製品工業 | | 126.3 | 114.6 | ▲ 9.3 | 121.6 | ▲ 0.6 | 218.4 | 210.1 | ▲ 3.8 | 218.5 | 11.3 |
| パルプ・紙・紙加工品工業 | | 100.4 | 70.1 | ▲ 30.2 | 52.5 | 23.5 | 86.8 | 74.9 | ▲ 13.7 | 71.3 | ▲ 17.9 |
| 繊維工業 | | 83.8 | 84.3 | 0.6 | 92.8 | ▲ 10.8 | 97.7 | 97.6 | ▲ 0.1 | 101.5 | ▲ 7.7 |
| 食料品工業 | | 102.4 | 101.7 | ▲ 0.7 | 107.1 | ▲ 3.9 | 113.8 | 95.0 | ▲ 16.5 | 93.8 | ▲ 5.3 |
| その他工業 | | 103.6 | 101.7 | ▲ 1.8 | 102.9 | 34.9 | 143.4 | 141.7 | ▲ 1.2 | 131.2 | 32.4 |
| ゴム製品工業 | | 100.7 | 100.0 | ▲ 0.7 | 105.7 | 35.5 | 124.4 | 120.9 | ▲ 2.8 | 124.6 | 27.4 |
| 家具工業 | | 84.9 | 80.9 | ▲ 4.7 | 63.4 | 7.6 | 53.5 | 63.0 | 17.8 | 49.0 | 10.9 |
| 木材・木製品工業 | | 81.4 | 69.4 | ▲ 14.7 | 75.7 | ▲ 7.1 | 39.0 | 36.7 | ▲ 5.9 | 38.3 | ▲ 35.1 |
| その他製品工業 | | 135.6 | 138.9 | 2.4 | 126.6 | 65.7 | 293.4 | 294.9 | 0.5 | 224.2 | 53.7 |
| 鋳業 | | 105.7 | 93.2 | ▲ 11.8 | 89.9 | 4.3 | 115.7 | 131.3 | 13.5 | 127.9 | 13.5 |
| (参考) | | | | | | | | | | | |
| 電力事業 | | 64.9 | 64.4 | ▲ 0.8 | 69.5 | ▲ 8.3 | - | - | - | - | - |
| 産業総合 | | 114.0 | 110.3 | ▲ 3.2 | 116.4 | 17.2 | 94.4 | 92.7 | ▲ 1.8 | 92.6 | ▲ 4.8 |

三重県財別生産及び生産者製品在庫指数

3年7月分

平成27年=100

| 区分 | 生産指数 | | | | | 生産者製品在庫指数 | | | | |
|---------|------------|------------|-------|------------|-----------|------------|------------|--------|------------|-----------|
| | 季節調整済指数 | | | 原指数 | | 季節調整済指数 | | | 原指数 | |
| 項目 | 令和3年 6月 | 令和3年 7月 | 前月比 | 令和3年 7月 | 前年 同月比 | 令和3年 6月 | 令和3年 7月 | 前月比 | 令和3年 7月 | 前年 同月比 |
| 鉱工業 | 114.4 | 110.8 | ▲ 3.1 | 116.9 | 17.4 | 94.4 | 92.7 | ▲ 1.8 | 92.6 | ▲ 4.8 |
| 最終需要財 | 102.2 | 98.8 | ▲ 3.3 | 104.3 | 6.1 | 84.8 | 82.7 | ▲ 2.5 | 80.9 | ▲ 4.8 |
| 投資財 | 82.7 | 83.8 | 1.3 | 84.9 | 21.1 | 96.1 | 96.3 | 0.2 | 98.6 | ▲ 16.7 |
| 資本財 | 81.3 | 83.5 | 2.7 | 84.4 | 20.4 | 67.9 | 74.3 | 9.4 | 73.1 | ▲ 18.5 |
| 建設財 | 87.2 | 89.0 | 2.1 | 85.6 | 21.9 | 135.3 | 130.0 | ▲ 3.9 | 137.7 | ▲ 15.2 |
| 消費財 | 115.5 | 111.1 | ▲ 3.8 | 123.1 | ▲ 2.1 | 80.7 | 74.6 | ▲ 7.6 | 69.9 | 8.7 |
| 耐久消費財 | 121.4 | 114.9 | ▲ 5.4 | 132.0 | ▲ 1.2 | 56.9 | 57.8 | 1.6 | 53.5 | 19.4 |
| 非耐久消費財 | 108.7 | 106.8 | ▲ 1.7 | 110.4 | ▲ 3.6 | 118.7 | 104.0 | ▲ 12.4 | 101.3 | ▲ 0.2 |
| 生産財 | 122.2 | 123.4 | 1.0 | 125.3 | 24.8 | 101.9 | 101.8 | ▲ 0.1 | 101.7 | ▲ 4.8 |
| 鉱工業用生産財 | 124.0 | 126.2 | 1.8 | 128.0 | 26.4 | 94.8 | 96.3 | 1.6 | 96.4 | ▲ 8.8 |
| その他用生産財 | 101.5 | 93.3 | ▲ 8.1 | 95.6 | 4.4 | 141.4 | 132.3 | ▲ 6.4 | 128.6 | 14.7 |

全国鉱工業生産及び生産者製品在庫指数

3年7月分

平成27年=100

| 項目 | 区分 | 生産指数 | | | | | 生産者製品在庫指数 | | | | |
|--------------|----|------------|------------|-------|------------|-----------|------------|------------|--------|------------|-----------|
| | | 季節調整済指数 | | | 原指数 | | 季節調整済指数 | | | 原指数 | |
| | | 令和3年 6月 | 令和3年 7月 | 前月比 | 令和3年 7月 | 前年 同月比 | 令和3年 6月 | 令和3年 7月 | 前月比 | 令和3年 7月 | 前年 同月比 |
| 鉱工業 | | 99.6 | 98.1 | ▲ 1.5 | 100.4 | 11.6 | 95.7 | 95.0 | ▲ 0.7 | 96.7 | ▲ 4.5 |
| 製造工業 | | 99.7 | 98.1 | ▲ 1.6 | 100.4 | 11.6 | 95.7 | 94.9 | ▲ 0.8 | 96.7 | ▲ 4.5 |
| 鉄鋼・非鉄金属工業 | | 95.7 | 96.5 | 0.8 | 98.1 | 29.9 | 95.4 | 96.2 | 0.8 | 95.7 | ▲ 0.2 |
| 鉄鋼 | | 94.2 | 95.4 | 1.3 | 95.6 | 36.8 | 95.2 | 95.6 | 0.4 | 95.1 | ▲ 0.7 |
| 非鉄金属工業 | | 99.9 | 100.2 | 0.3 | 103.1 | 18.2 | 97.2 | 99.4 | 2.3 | 98.5 | 2.2 |
| 金属製品工業 | | 94.4 | 91.1 | ▲ 3.5 | 94.6 | 7.9 | 97.5 | 96.9 | ▲ 0.6 | 103.9 | ▲ 7.2 |
| 生産用機械工業 | | 122.5 | 124.4 | 1.6 | 116.9 | 31.1 | 78.5 | 78.0 | ▲ 0.6 | 81.2 | ▲ 5.9 |
| 汎用・業務用機械工業 | | 103.4 | 103.4 | 0.0 | 102.3 | 18.1 | 116.5 | 118.5 | 1.7 | 121.8 | 3.9 |
| 汎用機械工業 | | 103.6 | 101.6 | ▲ 1.9 | 102.7 | 20.5 | 113.9 | 114.4 | 0.4 | 116.4 | 6.6 |
| 業務用機械工業 | | 99.3 | 99.9 | 0.6 | 100.7 | 9.6 | 119.1 | 124.3 | 4.4 | 128.4 | 1.1 |
| 電子部品・デバイス工業 | | 116.2 | 117.3 | 0.9 | 117.1 | 24.0 | 57.3 | 57.0 | ▲ 0.5 | 60.8 | ▲ 13.0 |
| 電気・情報通信機械工業 | | 101.1 | 97.3 | ▲ 3.8 | 96.7 | 11.8 | 97.0 | 98.8 | 1.9 | 103.6 | 4.0 |
| 電気機械工業 | | 105.8 | 100.9 | ▲ 4.6 | 104.0 | 11.5 | 105.1 | 110.4 | 5.0 | 117.1 | 8.1 |
| 情報通信機械工業 | | 89.3 | 84.9 | ▲ 4.9 | 78.7 | 12.8 | 62.9 | 53.0 | ▲ 15.7 | 53.8 | ▲ 19.9 |
| 輸送機械工業 | | 94.2 | 90.6 | ▲ 3.8 | 95.7 | 11.0 | 94.1 | 82.0 | ▲ 12.9 | 83.8 | 19.5 |
| 窯業・土石製品工業 | | 93.7 | 92.6 | ▲ 1.2 | 95.7 | 11.3 | 91.7 | 91.6 | ▲ 0.1 | 93.7 | ▲ 8.6 |
| 化学工業 | | 103.5 | 100.4 | ▲ 3.0 | 102.7 | 5.2 | 104.4 | 104.4 | 0.0 | 103.7 | ▲ 16.6 |
| 石油・石炭製品工業 | | 77.6 | 76.2 | ▲ 1.8 | 73.1 | 3.0 | 90.2 | 91.7 | 1.7 | 88.7 | 4.1 |
| プラスチック製品工業 | | 103.2 | 102.0 | ▲ 1.2 | 108.2 | 7.0 | 106.3 | 106.0 | ▲ 0.3 | 108.7 | 0.5 |
| パルプ・紙・紙加工品工業 | | 90.3 | 95.1 | 5.3 | 92.7 | 10.0 | 95.5 | 98.4 | 3.0 | 98.4 | ▲ 4.9 |
| 食料品・たばこ工業 | | 96.4 | 97.5 | 1.1 | 102.4 | ▲ 3.1 | 101.2 | 99.3 | ▲ 1.9 | 104.9 | ▲ 7.4 |
| その他工業 | | 87.4 | 87.4 | 0.0 | 88.4 | 12.5 | 94.4 | 94.7 | 0.3 | 95.3 | ▲ 8.0 |
| 繊維工業 | | 81.0 | 82.7 | 2.1 | 84.8 | 4.3 | 99.0 | 98.8 | ▲ 0.2 | 98.7 | ▲ 11.8 |
| 木材・木製品工業 | | 105.5 | 108.7 | 3.0 | 107.4 | 21.6 | 86.6 | 87.5 | 1.0 | 89.7 | ▲ 11.9 |
| 家具工業 | | 96.5 | 93.3 | ▲ 3.3 | 87.6 | 2.5 | 94.6 | 93.0 | ▲ 1.7 | 92.8 | ▲ 11.9 |
| ゴム製品工業 | | 95.4 | 95.6 | 0.2 | 100.5 | 26.6 | 90.0 | 92.0 | 2.2 | 96.1 | 6.1 |
| その他製品工業 | | 91.3 | 85.3 | ▲ 6.6 | 87.0 | 23.2 | 97.8 | 95.5 | ▲ 2.4 | 95.3 | 5.3 |
| 鉱業 | | 87.2 | 87.7 | 0.6 | 86.5 | 4.0 | 107.0 | 103.5 | ▲ 3.3 | 102.7 | ▲ 10.2 |

「経済産業省：鉱工業指数」