

新型コロナウイルス感染症の 県内発生状況について

対象期間：9月11日～9月17日

9月17日 三重県新型コロナウイルス感染症対策本部事務局

県内の陽性者発生状況（9.11～9.17）

（1）県内全域の陽性者発生状況等

	新規感染者数	人口10万人あたりの感染者数	PCR等検査件数	新規感染者経路不明率
今週 (9/11～9/17)	382人	21.6人	5,254件	36%
先週 (9/4～9/10)	863人	48.8人	6,740件	34%

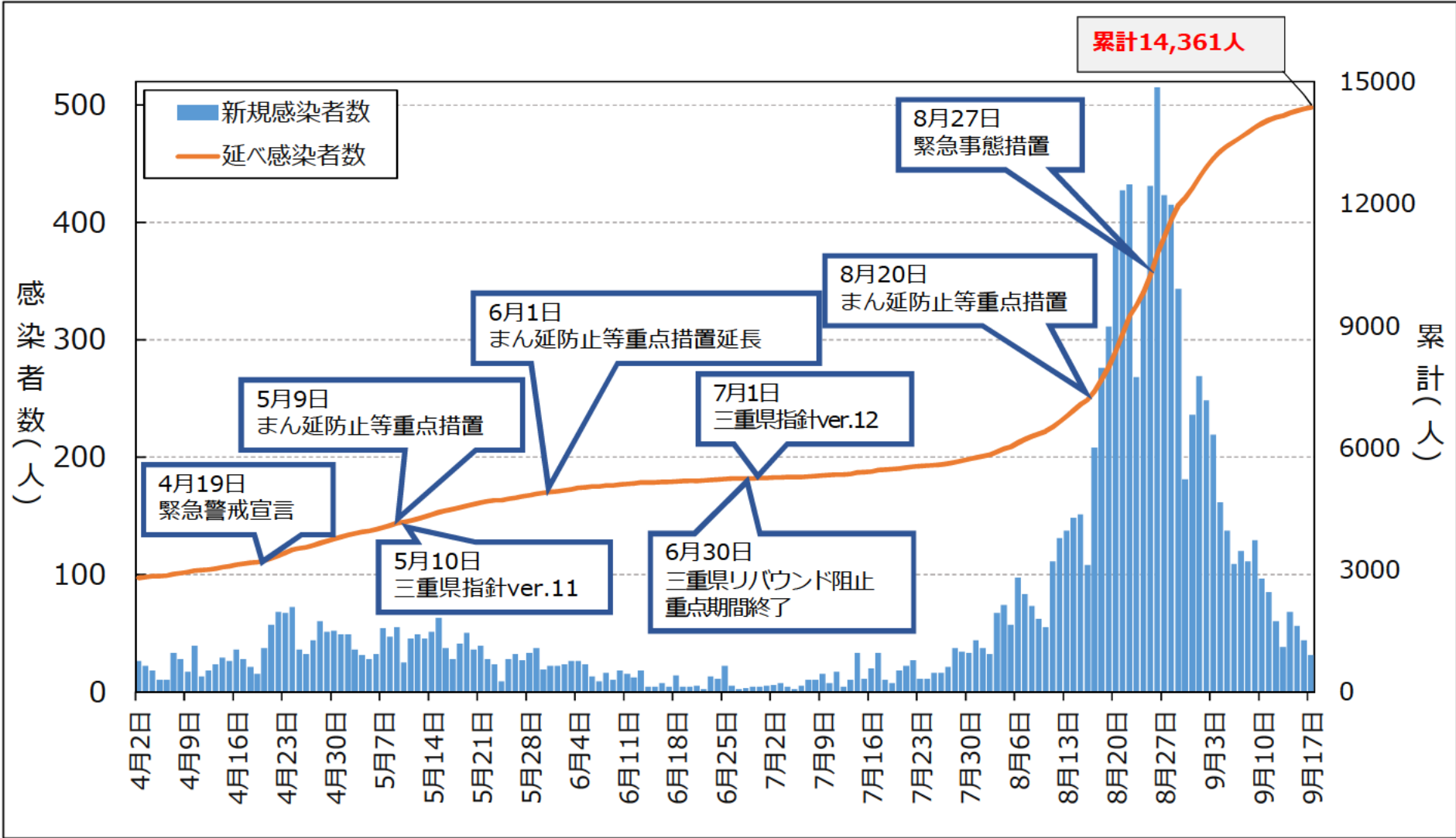
（2）保健所別の陽性者発生状況等

	桑名保健所管内				四日市市保健所管内				鈴鹿保健所管内			
	新規感染者数	10万人あたり	検査件数	経路不明率	新規感染者数	10万人あたり	検査件数	経路不明率	新規感染者数	10万人あたり	検査件数	経路不明率
今週	68人	24.0人	859件	44%	112人	36.0人	1122件	42%	63人	25.6人	572件	46%
先週	183人	64.7人	1099件	37%	217人	69.8人	1485件	37%	161人	65.4人	760件	40%

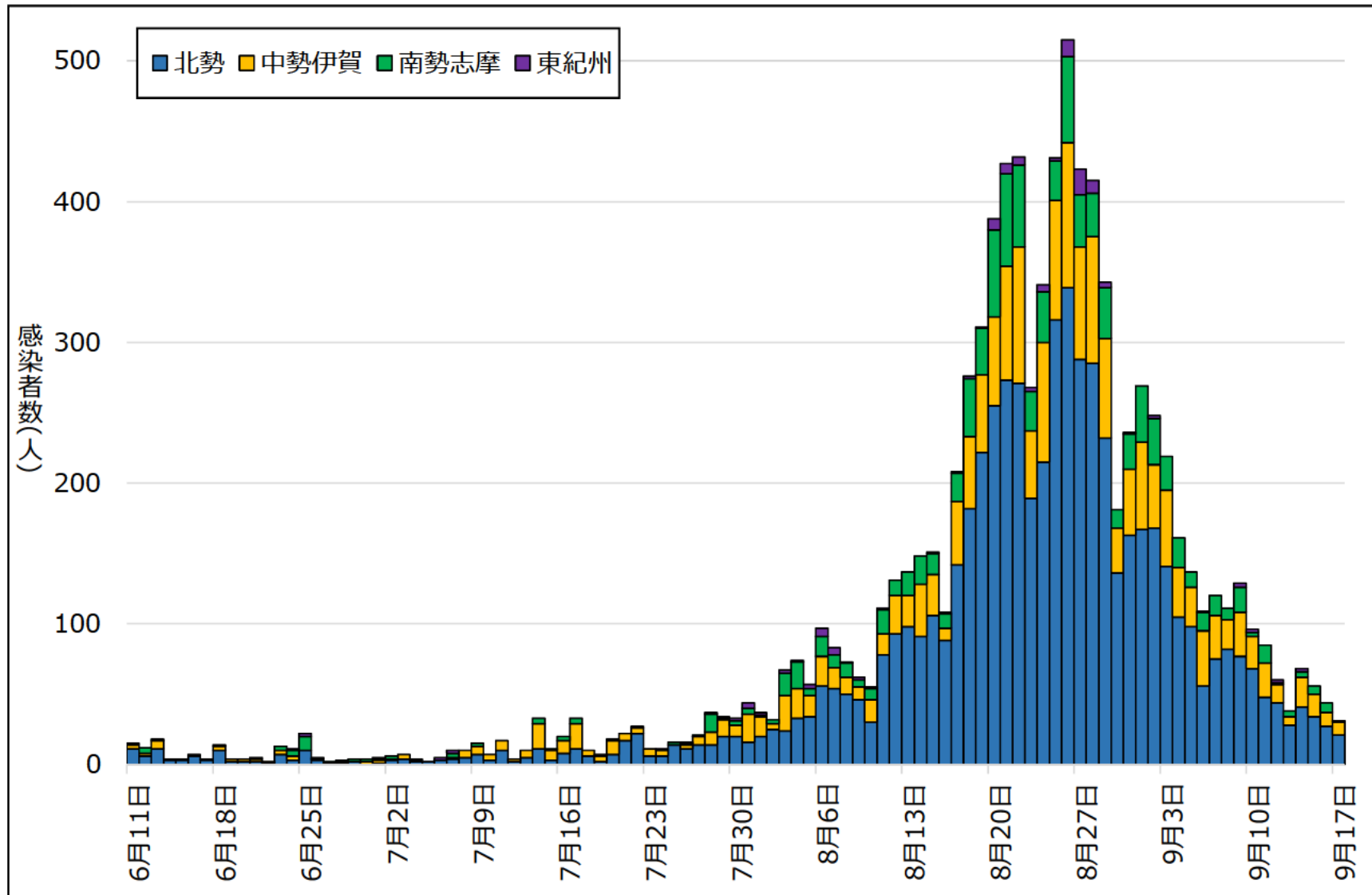
	津保健所管内				松阪保健所管内				伊勢保健所管内			
	新規感染者数	10万人あたり	検査件数	経路不明率	新規感染者数	10万人あたり	検査件数	経路不明率	新規感染者数	10万人あたり	検査件数	経路不明率
今週	74人	26.9人	1191件	19%	24人	11.6人	697件	33%	12人	5.0人	428件	33%
先週	115人	41.8人	1204件	30%	50人	24.2人	863件	30%	38人	15.9人	495件	42%

	伊賀保健所管内				尾鷲保健所管内				熊野保健所管内			
	新規感染者数	10万人あたり	検査件数	経路不明率	新規感染者数	10万人あたり	検査件数	経路不明率	新規感染者数	10万人あたり	検査件数	経路不明率
今週	25人	15.2人	263件	20%	3人	5.8人	56件	33%	1人	2.9人	66件	100%
先週	93人	56.4人	637件	14%	6人	11.5人	144件	33%	0人	0.0人	53件	0%

県内患者発生状況 (n=14,361、R3.9.17時点)

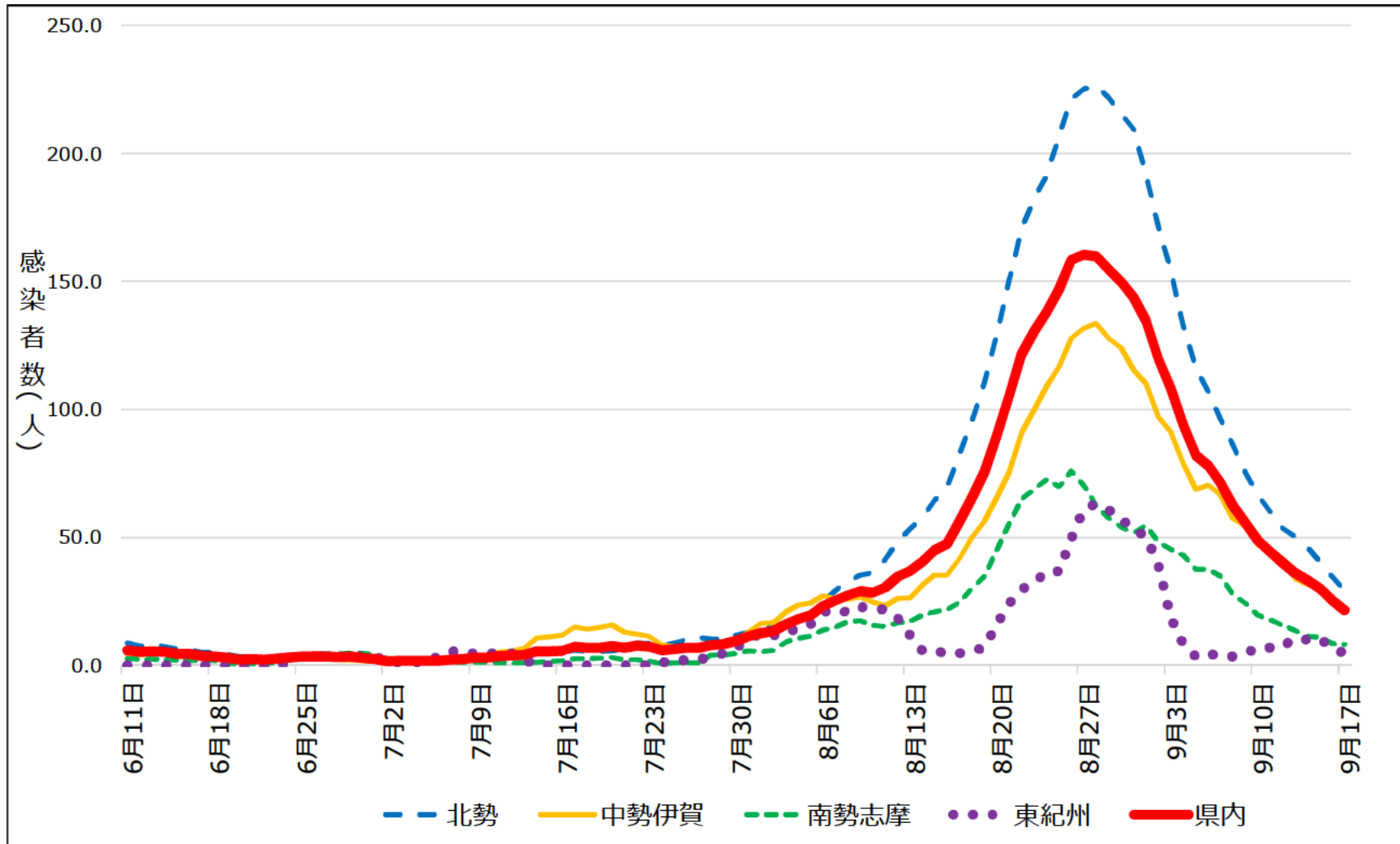


医療圏別患者発生状況（R3.9.17時点）



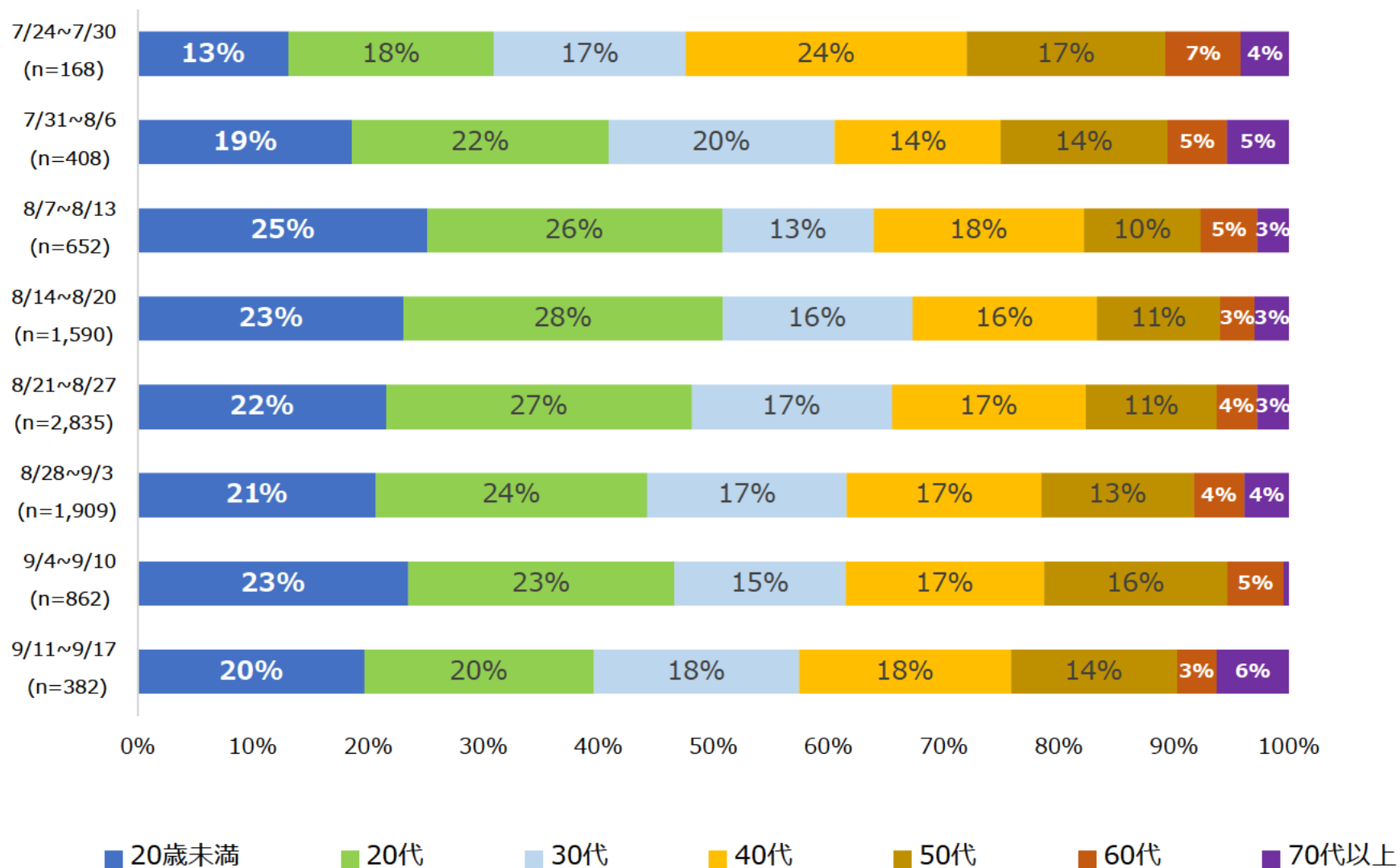
医療圏別患者発生状況（R3.9.17時点）

人口10万人当たりの新規患者数（7日間移動平均）



年齢別発生状況（週別内訳）

集計期間：7/24~9/17(n=8,806)

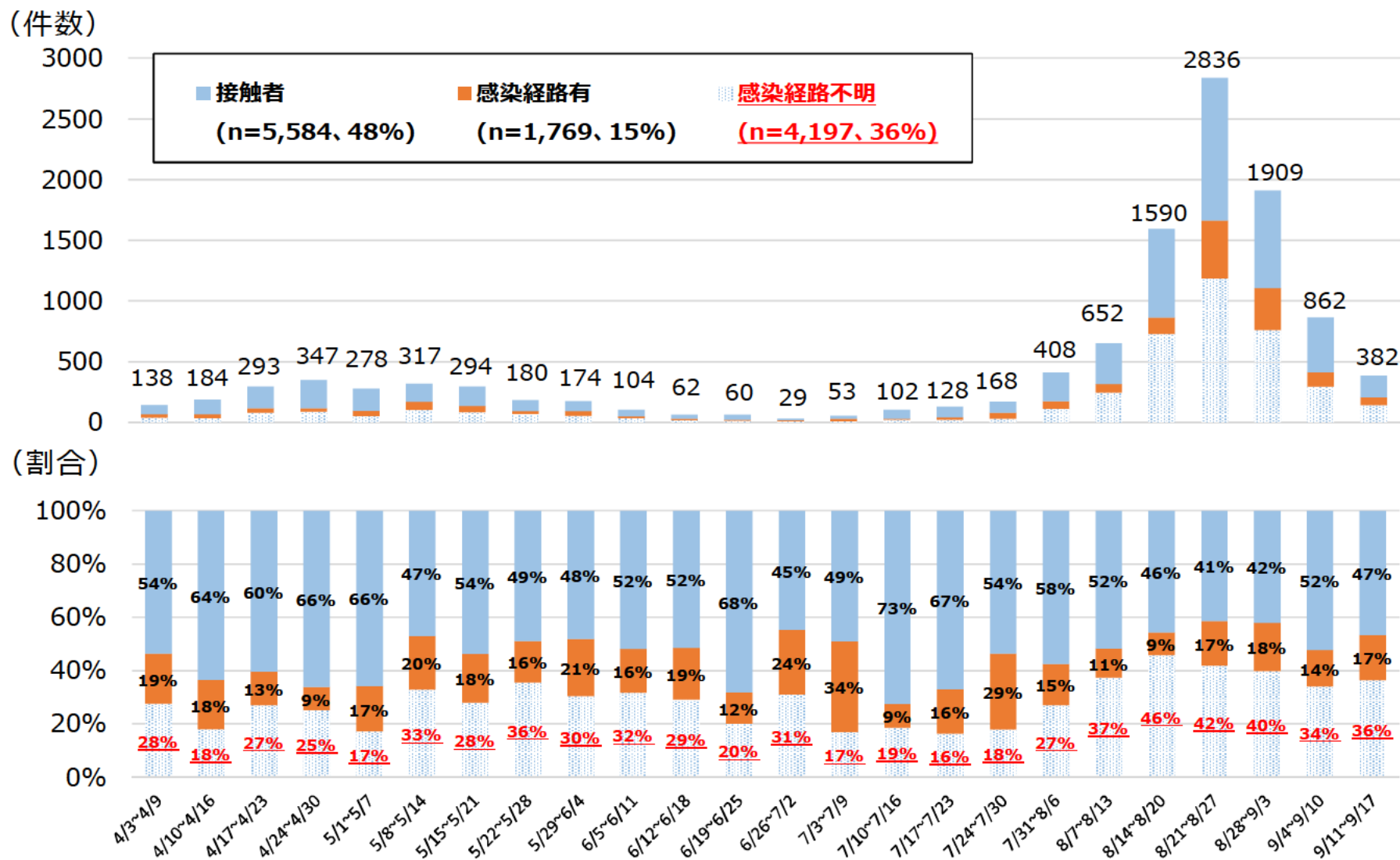


※ 再陽性事例、確認中を除く

感染経路等に関する状況 (週別内訳)

集計期間：4/3~9/17(n=11,550)

※直近24週

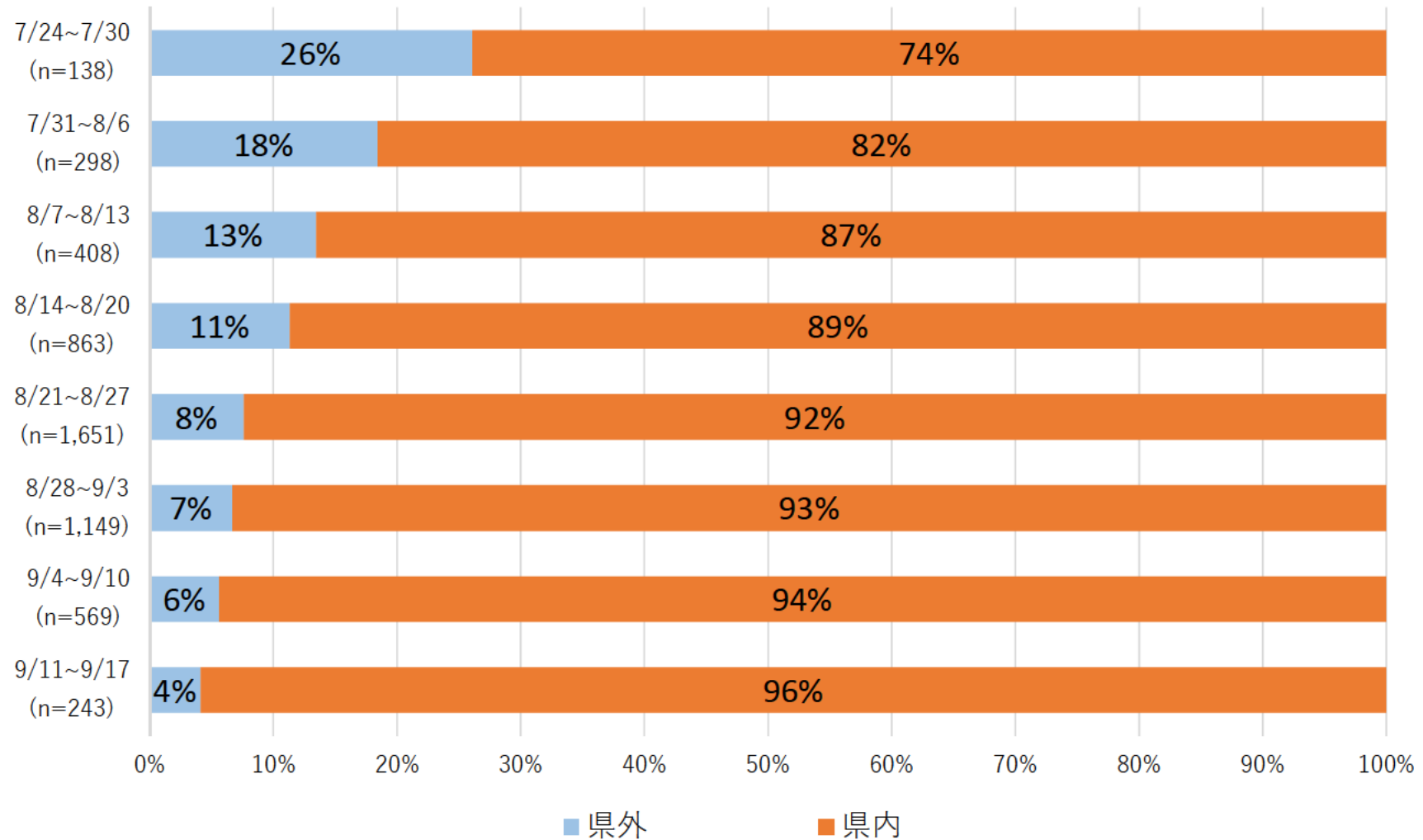


※ 再陽性事例を除く

感染経路の詳細（経路不明を除く）

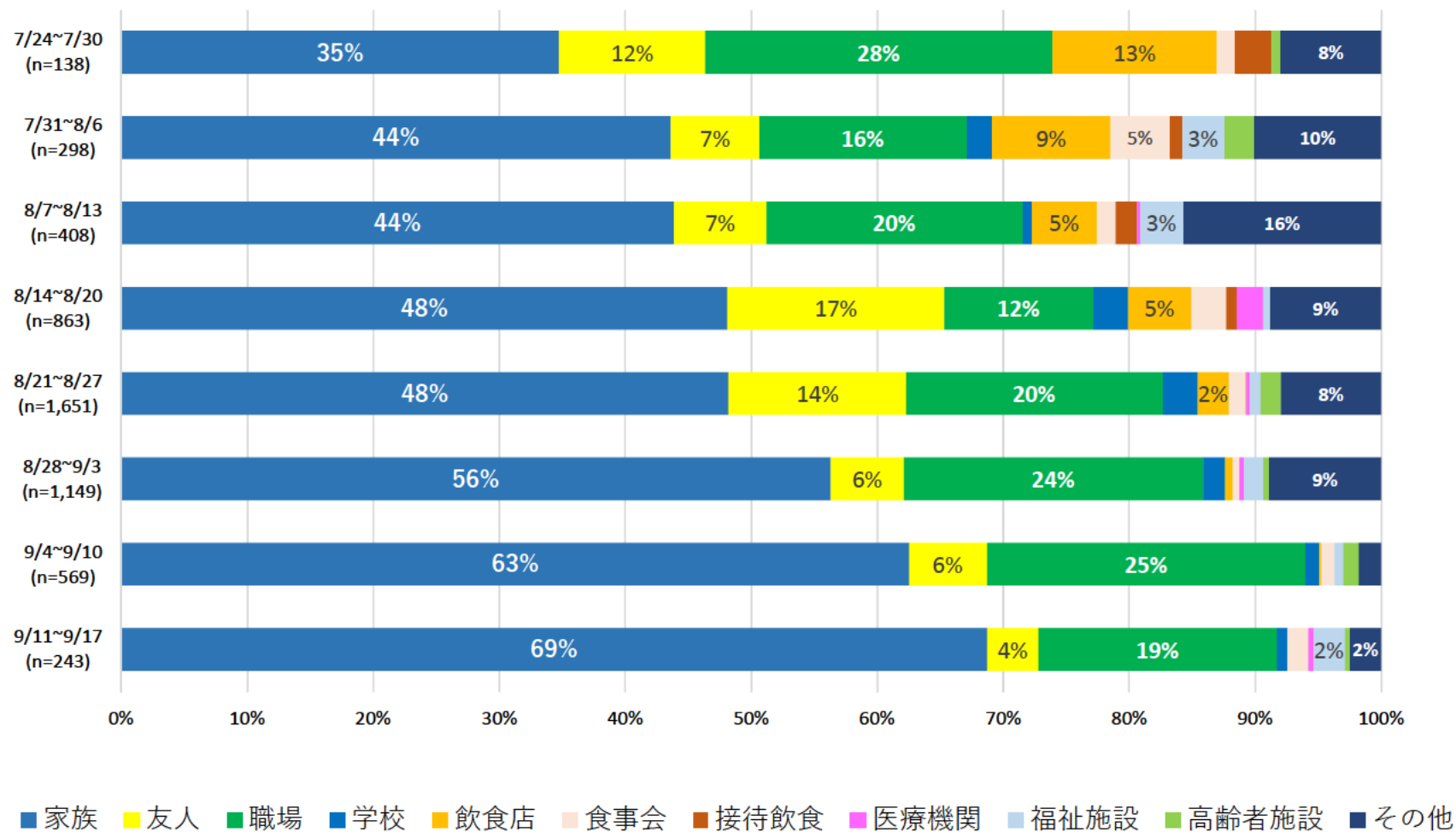
集計期間：7/24~9/17(n=5,319)

(県内外別)

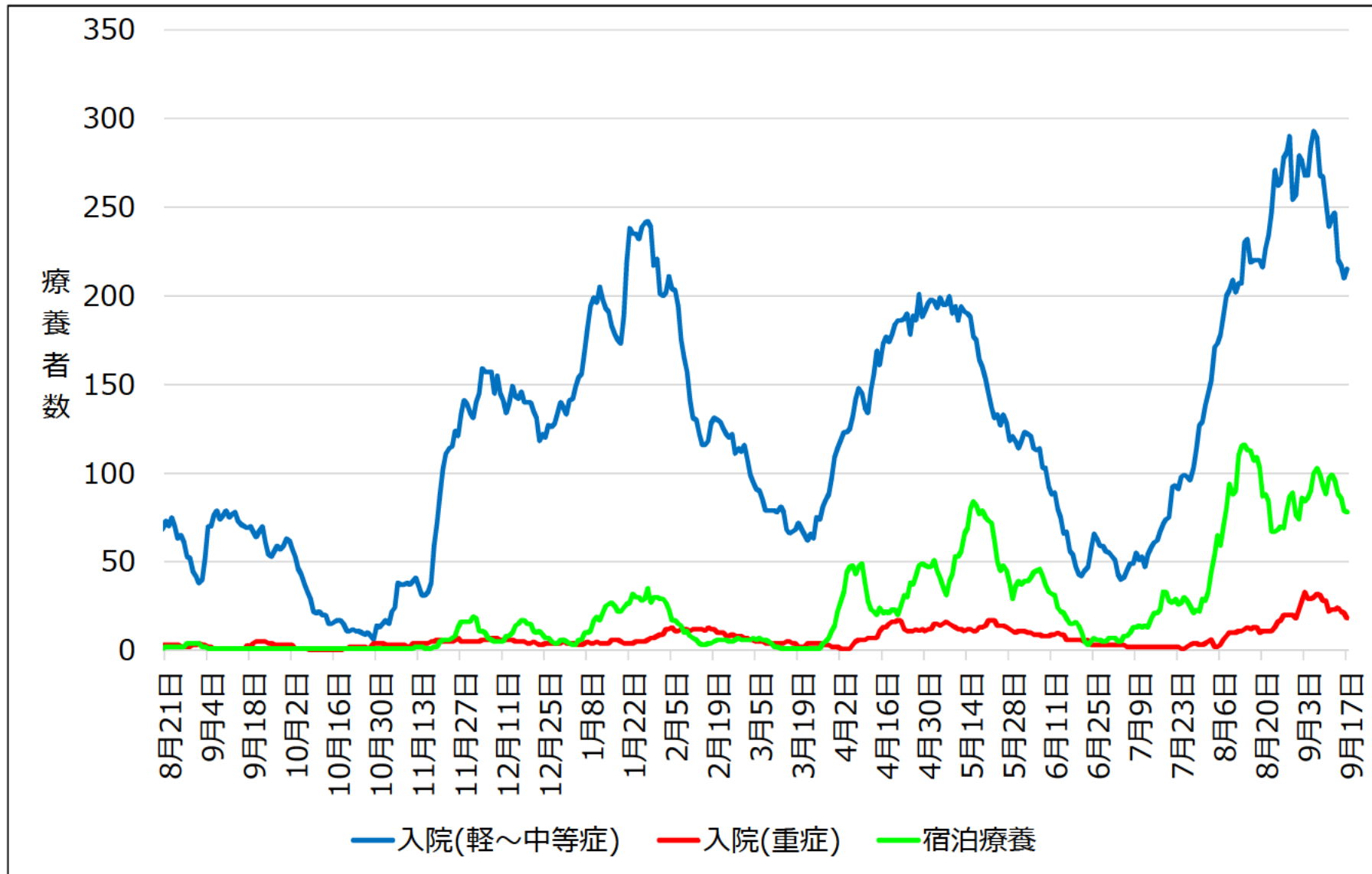


感染経路の詳細（経路不明を除く） 集計期間：7/24~9/17(n=5,319)

(経路別)



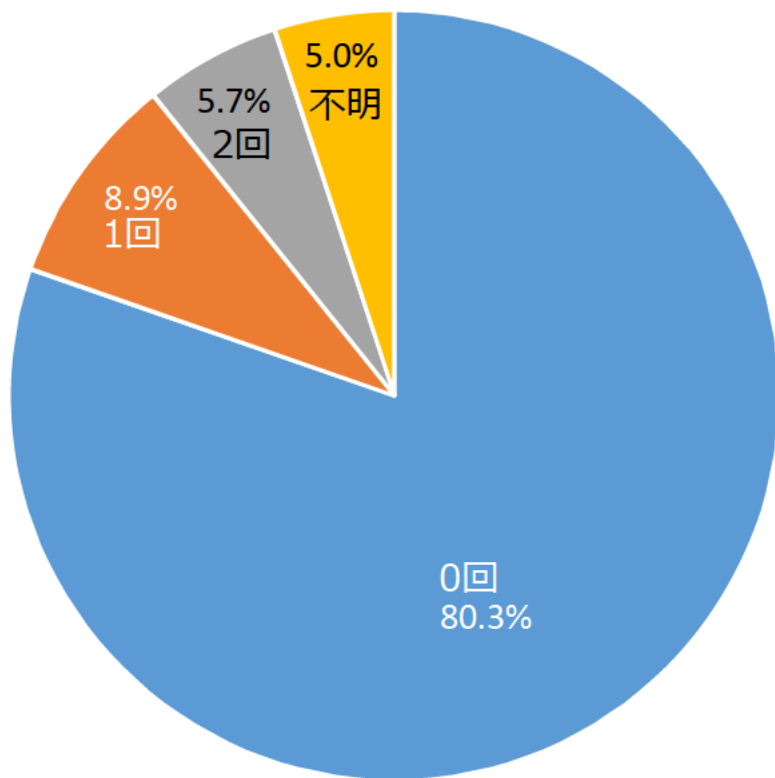
陽性者の療養状況（R3.9.17時点）



※9/21～ 確保病床 =507床 宿泊療養施設=259室

感染者全体に占めるワクチン接種歴の状況(n=8,747, 8/1~9/17公表分)

- ◆ 感染者全体（接種歴不明含む）の**80.3%**は**ワクチン接種歴のない方**
- ◆ ワクチン**2回接種後**に感染した事例は、全体の**5.7%**(501名)
- ◆ **2回接種した方501名のうち、重症者は1名、死亡者は3名。**



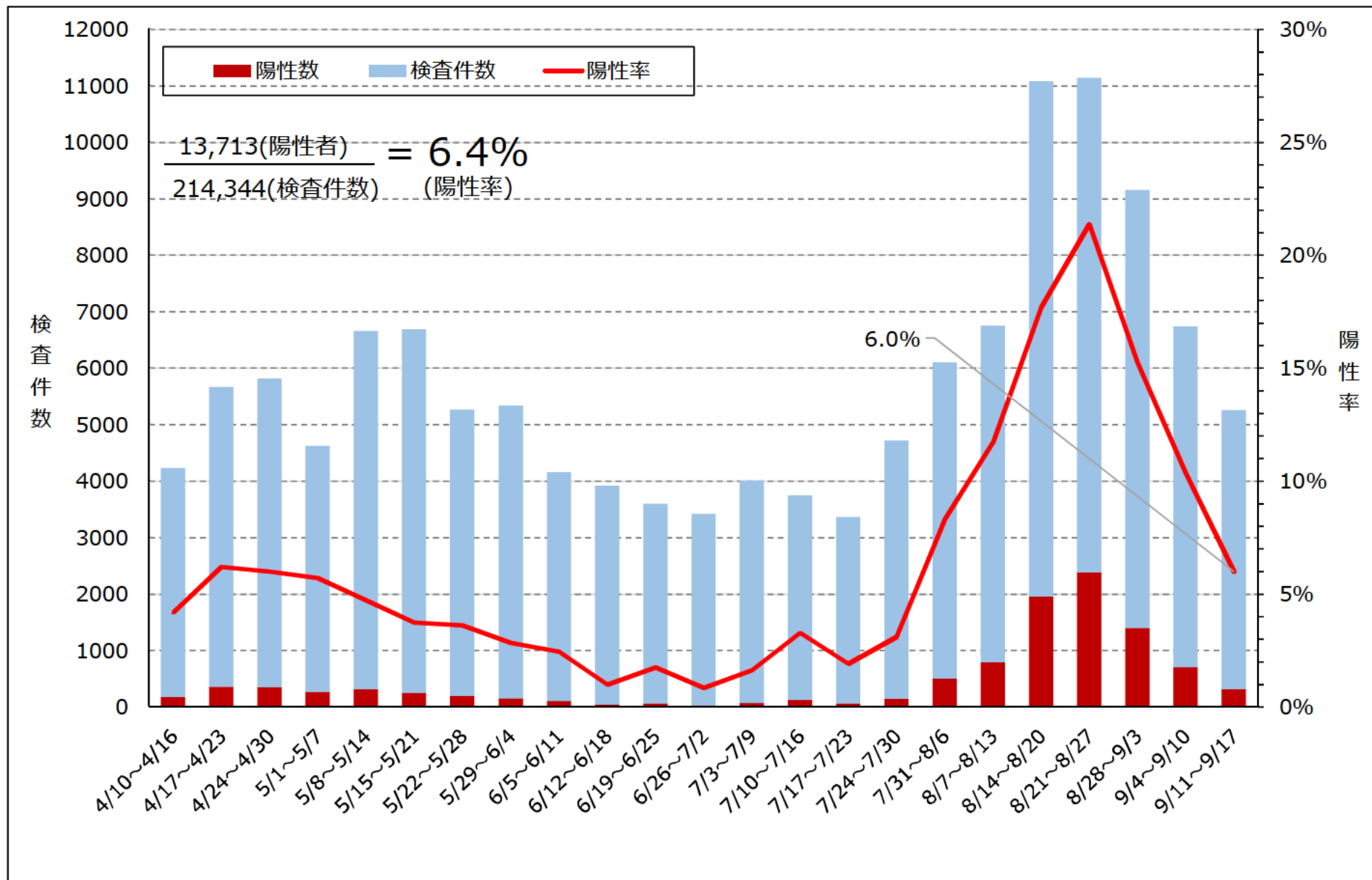
■ 0回 ■ 1回 ■ 2回 ■ 不明

ワクチン接種者の重症化等の状況

ワクチン接種歴	感染者数	重症者数	死亡者数
0回	7,025	57	28
1回	781	9	4
2回	501	1	3
不明	440	6	7
合計	8,747	73	42

PCR等検査件数・陽性率

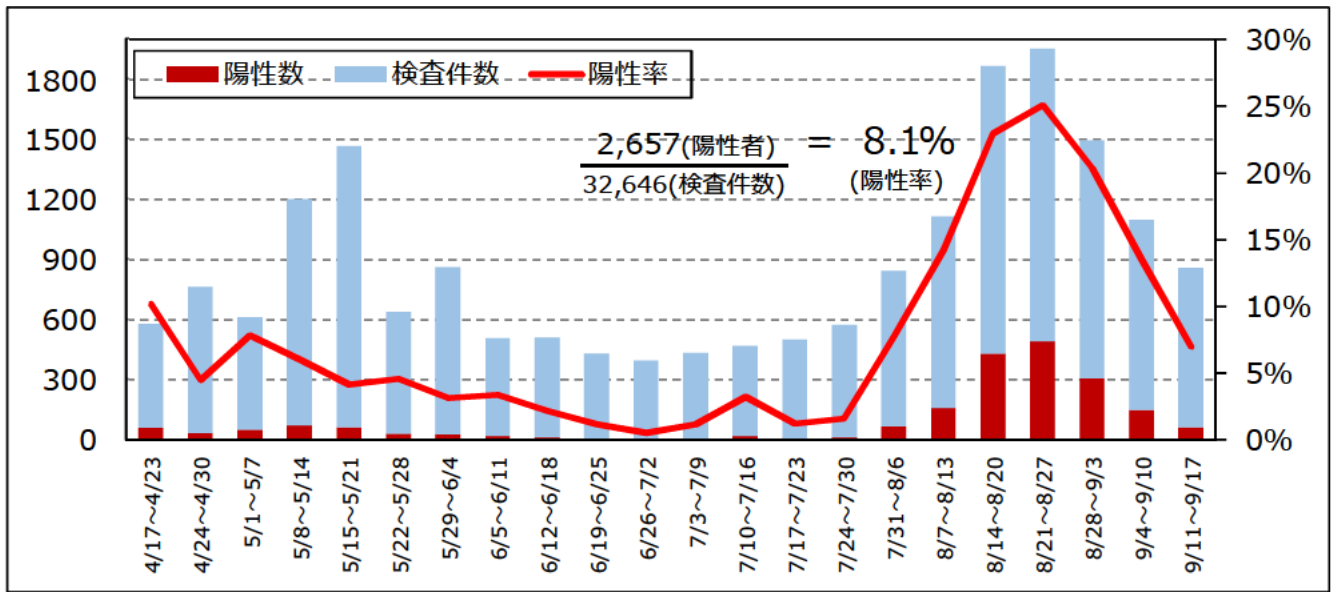
集計期間：R2.1.30～R3.9.17 (n=214,344)



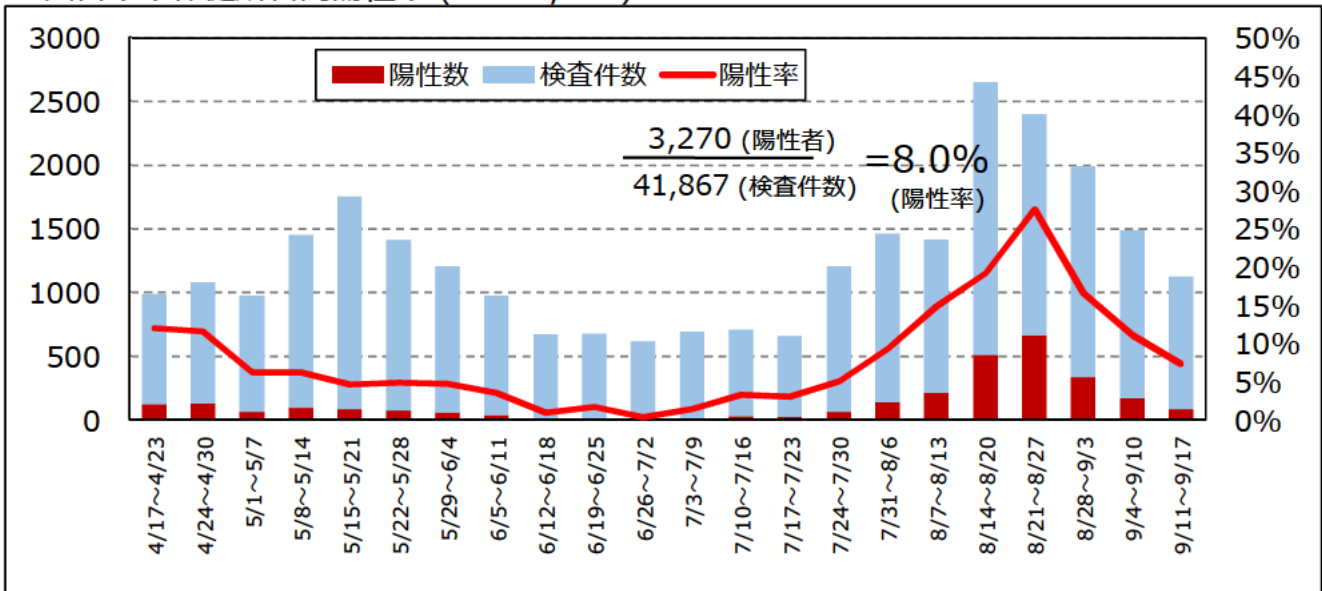
※陽性率を算出するための陽性者数及び検査件数は検査日ベースで集計しているため、公表日ベースの陽性者数とは一致しない

地域別の陽性率（北勢地域）

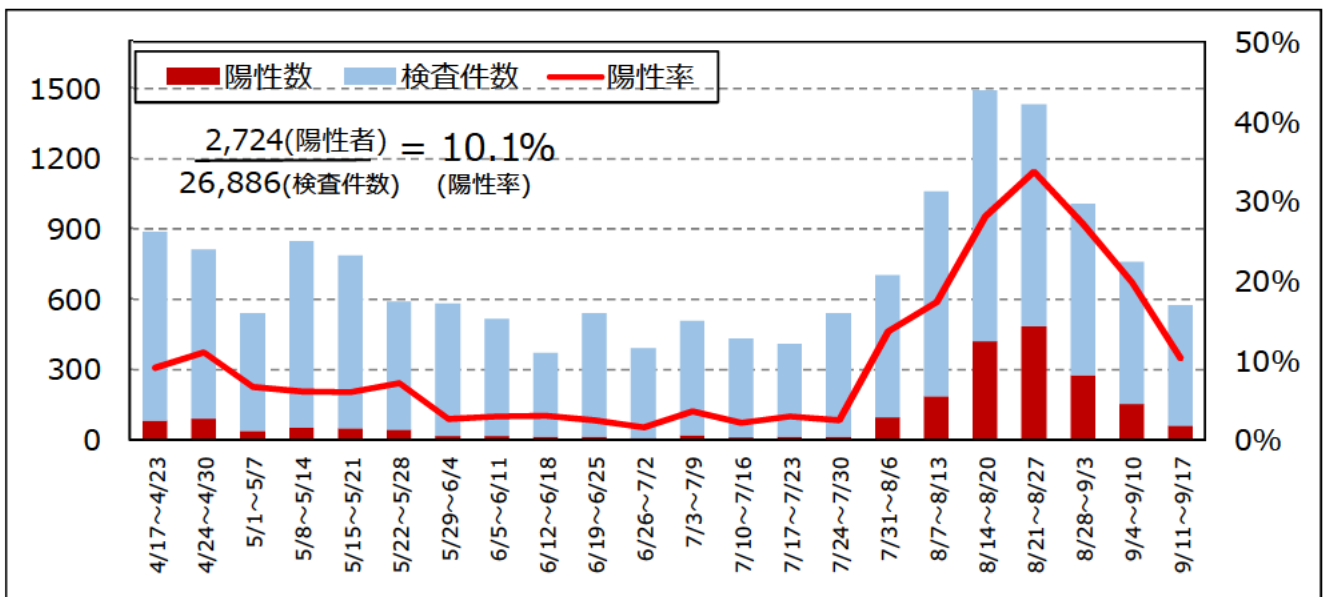
桑名保健所管内陽性率 (n= 32,646)



四日市市保健所管内陽性率 (n= 41,867)

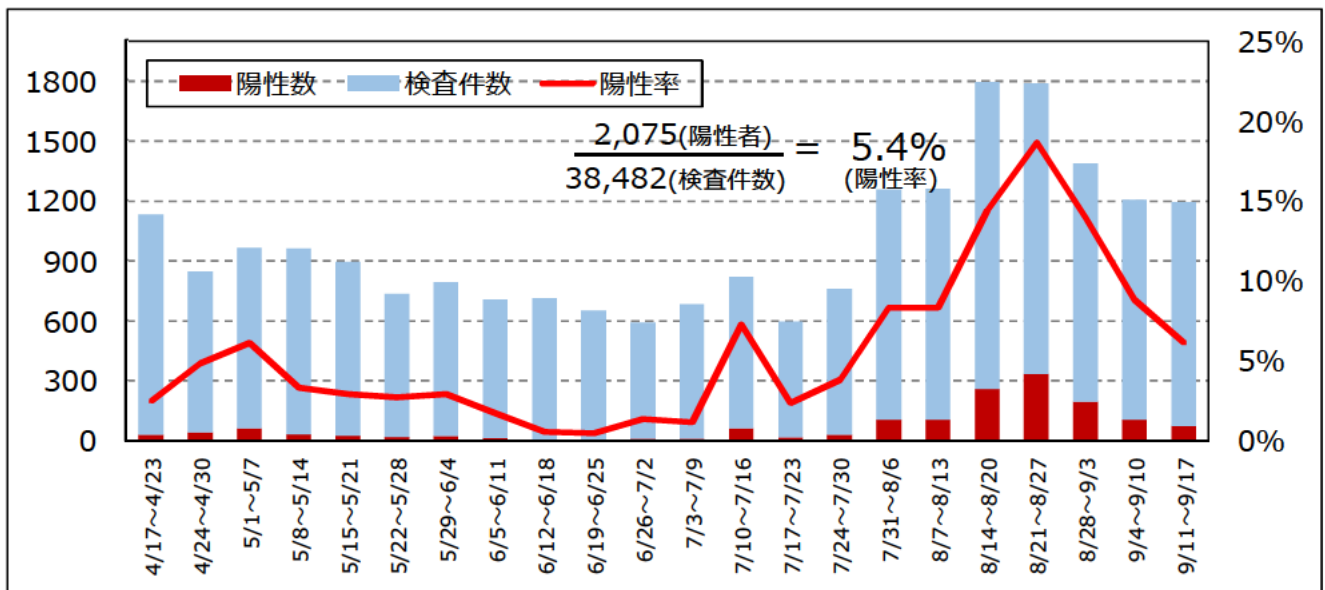


鈴鹿保健所管内陽性率 (n= 26,886)

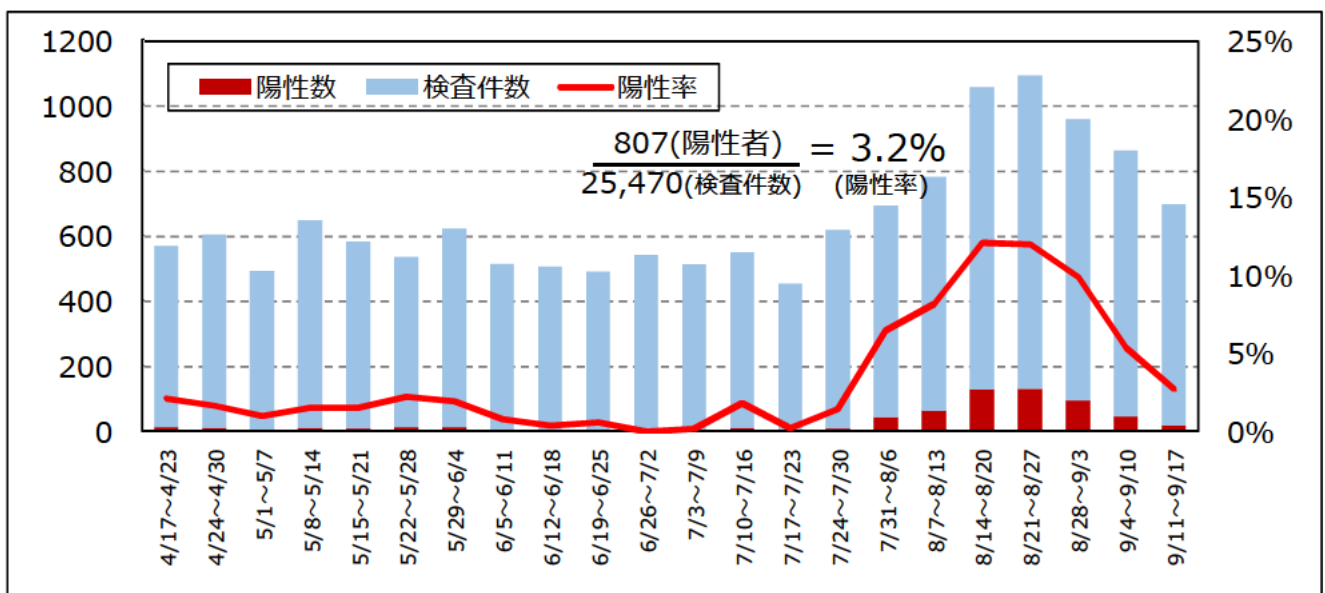


地域別の陽性率（中勢・南勢地域）

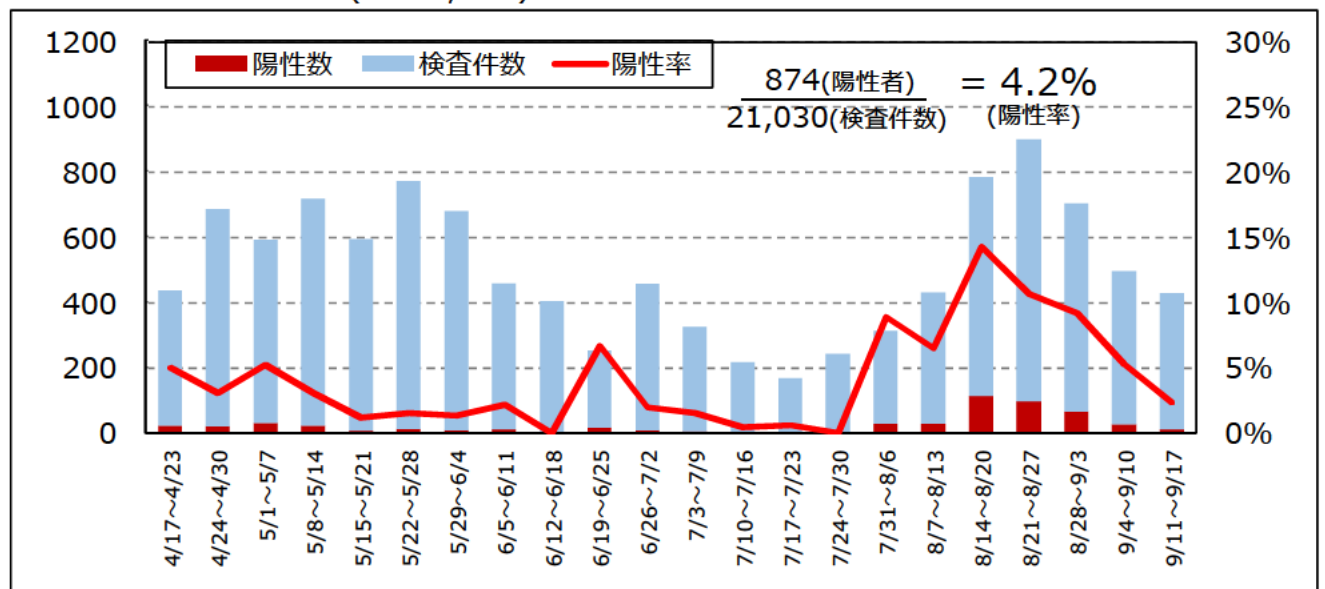
津保健所管内陽性率 (n= 38,482)



松阪保健所管内陽性率 (n= 25,470)

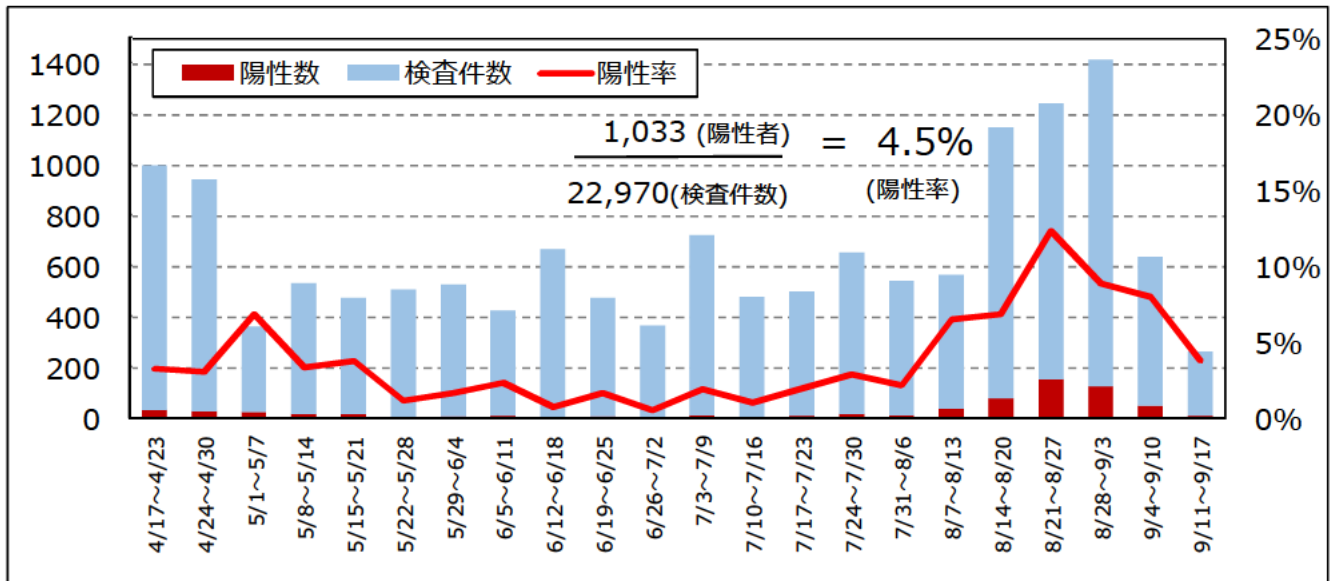


伊勢保健所管内陽性率 (n=21,030)

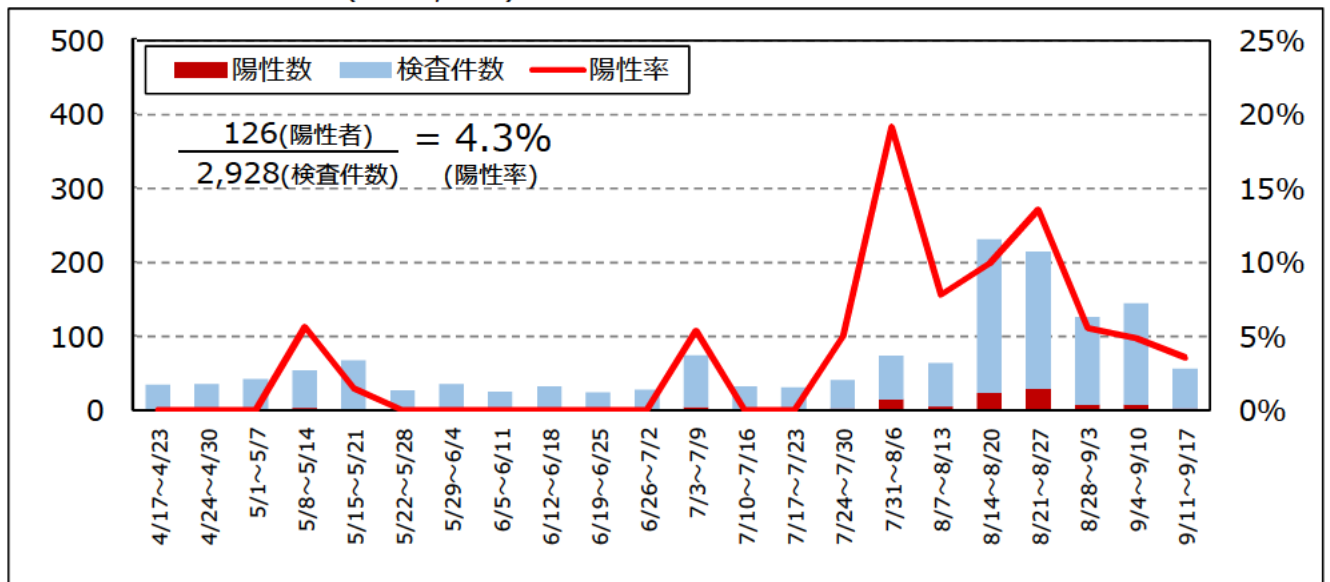


地域別の陽性率（伊賀・東紀州地域）

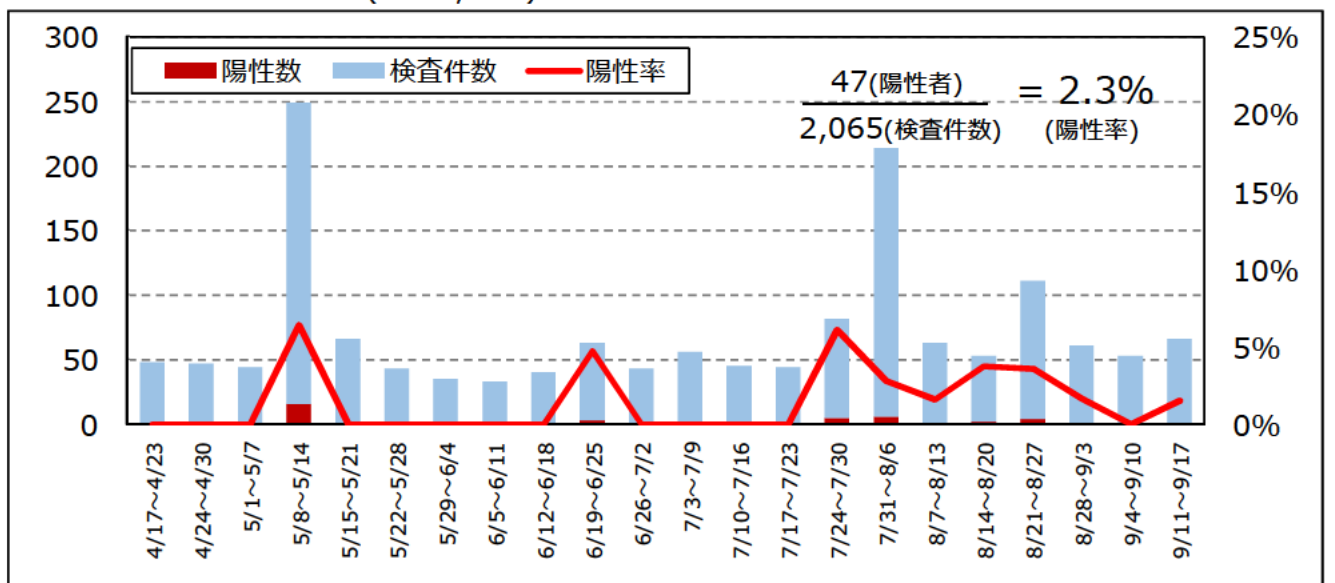
伊賀保健所管内陽性率(n= 22,970)



尾鷲保健所管内陽性率 (n= 2,928)



熊野保健所管内陽性率 (n= 2,065)



今週の感染状況等 (9.11~9.17)

- ・新規感染者数 (382人) は、前週 (863人) に比べて**減少**しています。
- ・年齢階級別にみると、**30代以下**は**約6割**を占めています。
- ・感染経路不明の割合は、**36%**です。
- ・感染経路が推定される事例は**243件 (64%)** 確認され、うち県外由来は**10件 (4%)** です。
- ・**家族内**で感染したと推定される事例は**167件 (69%)** あります。
- ・**職場**で感染したと推定される事例が**46件 (19%)** あります。
- ・PCR等検査は**5,254件**実施され、陽性率は**6.0%**です。

前4週の感染状況等(8.21~9.17)

- ・感染者数は、9月上旬からは、**減少傾向**にあります。
- ・年齢階級別にみると、**30代以下**が**6割以上**を占めており、**60代以上**は**低水準**を継続しています。
- ・感染経路不明の割合は、**40%前後**で推移しています。
- ・感染経路については、**家族内及び職場**が**高い水準**で**推移**しています。
- ・感染者の減少に伴い、9月上旬からは、PCR等検査数及び陽性率は**減少傾向**です。