

# 新型コロナウイルス感染症の 県内発生状況について

対象期間：9月18日～9月24日

9月24日 三重県新型コロナウイルス感染症対策本部事務局

# 県内の陽性者発生状況（9.18～9.24）

## （1）県内全域の陽性者発生状況等

	新規感染者数	人口10万人あたりの感染者数	PCR等検査件数	新規感染者経路不明率
<b>今週</b> (9/18～9/24)	<b>170人</b>	<b>9.6人</b>	<b>4,255件</b>	<b>25%</b>
<b>先週</b> (9/11～9/17)	<b>382人</b>	<b>21.6人</b>	<b>5,412件</b>	<b>36%</b>

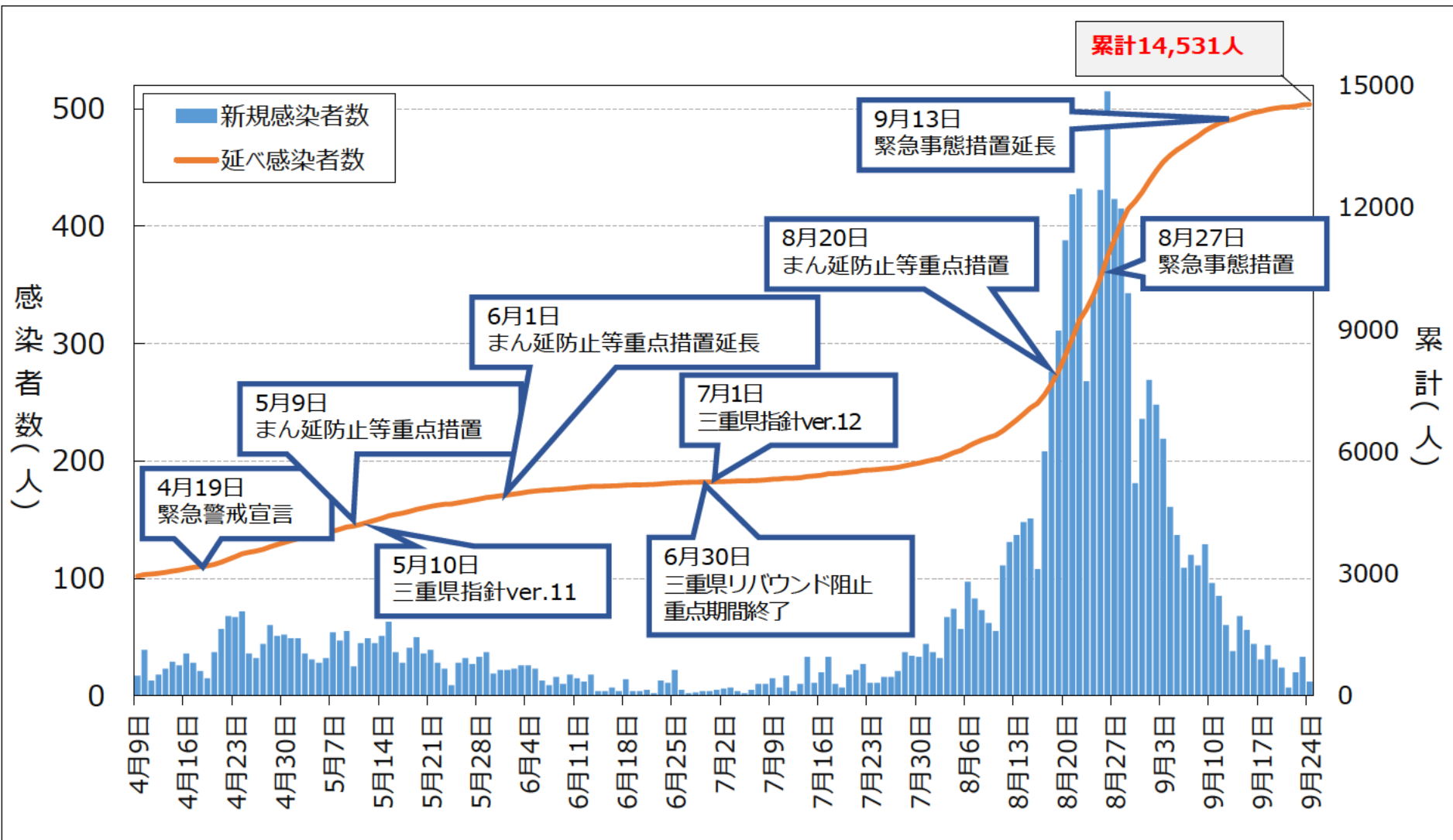
## （2）保健所別の陽性者発生状況等

	桑名保健所管内				四日市市保健所管内				鈴鹿保健所管内			
	新規感染者数	10万人あたり	検査件数	経路不明率	新規感染者数	10万人あたり	検査件数	経路不明率	新規感染者数	10万人あたり	検査件数	経路不明率
今週	21人	7.4人	595件	43%	34人	10.9人	851件	29%	41人	16.7人	417件	15%
先週	68人	24.0人	874件	44%	112人	36.0人	1140件	42%	63人	25.6人	608件	46%

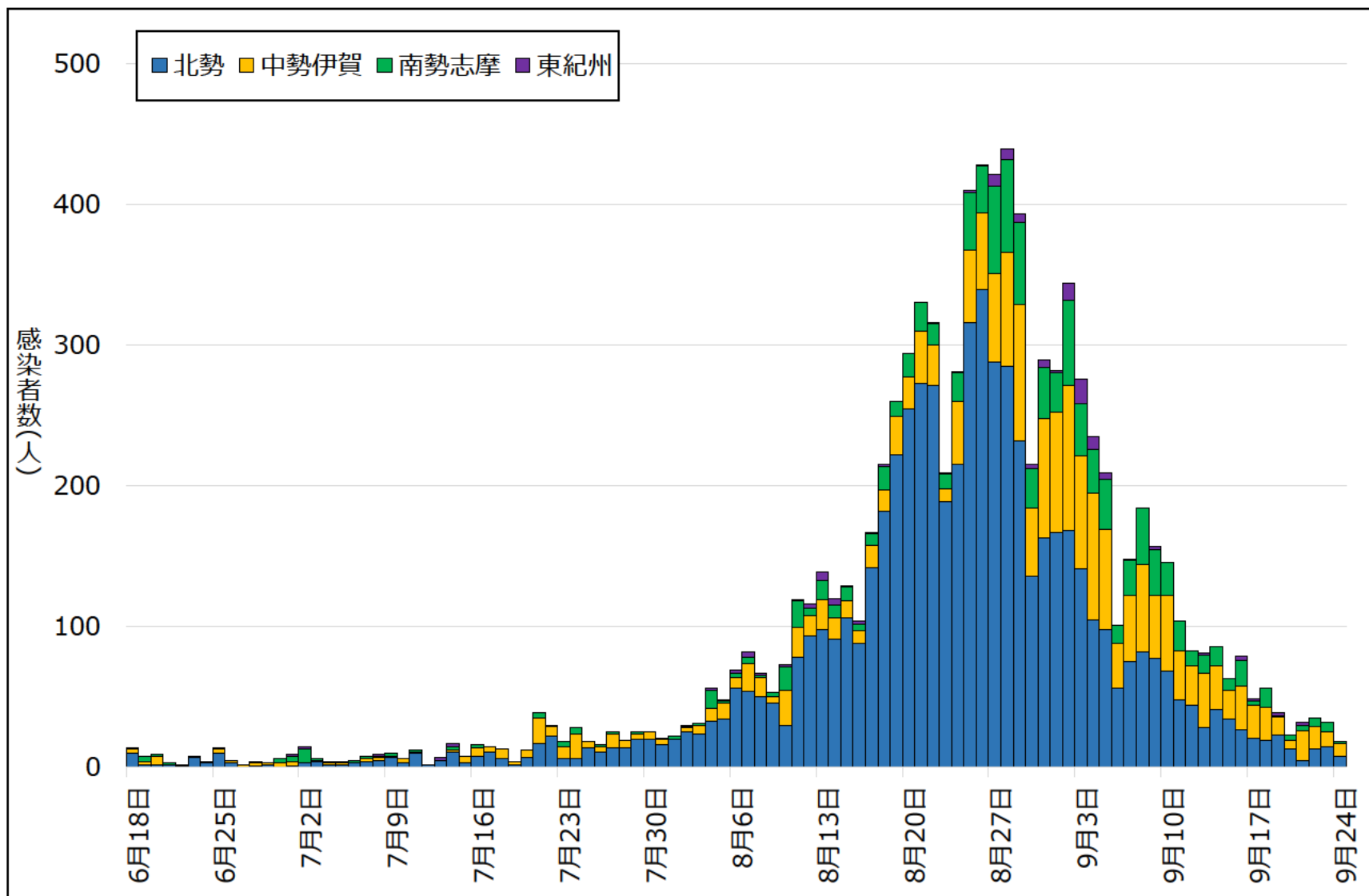
	津保健所管内				松阪保健所管内				伊勢保健所管内			
	新規感染者数	10万人あたり	検査件数	経路不明率	新規感染者数	10万人あたり	検査件数	経路不明率	新規感染者数	10万人あたり	検査件数	経路不明率
今週	34人	12.4人	799件	24%	14人	6.8人	563件	7%	14人	5.9人	392件	21%
先週	74人	26.9人	1258件	19%	24人	11.6人	706件	25%	12人	5.0人	432件	33%

	伊賀保健所管内				尾鷲保健所管内				熊野保健所管内			
	新規感染者数	10万人あたり	検査件数	経路不明率	新規感染者数	10万人あたり	検査件数	経路不明率	新規感染者数	10万人あたり	検査件数	経路不明率
今週	12人	7.3人	566件	42%	0人	0.0人	33件	0%	0人	0.0人	39件	0%
先週	25人	15.2人	272件	20%	3人	5.8人	56件	33%	1人	2.9人	66件	100%

# 県内患者発生状況 (n=14,531、R3.9.24時点)

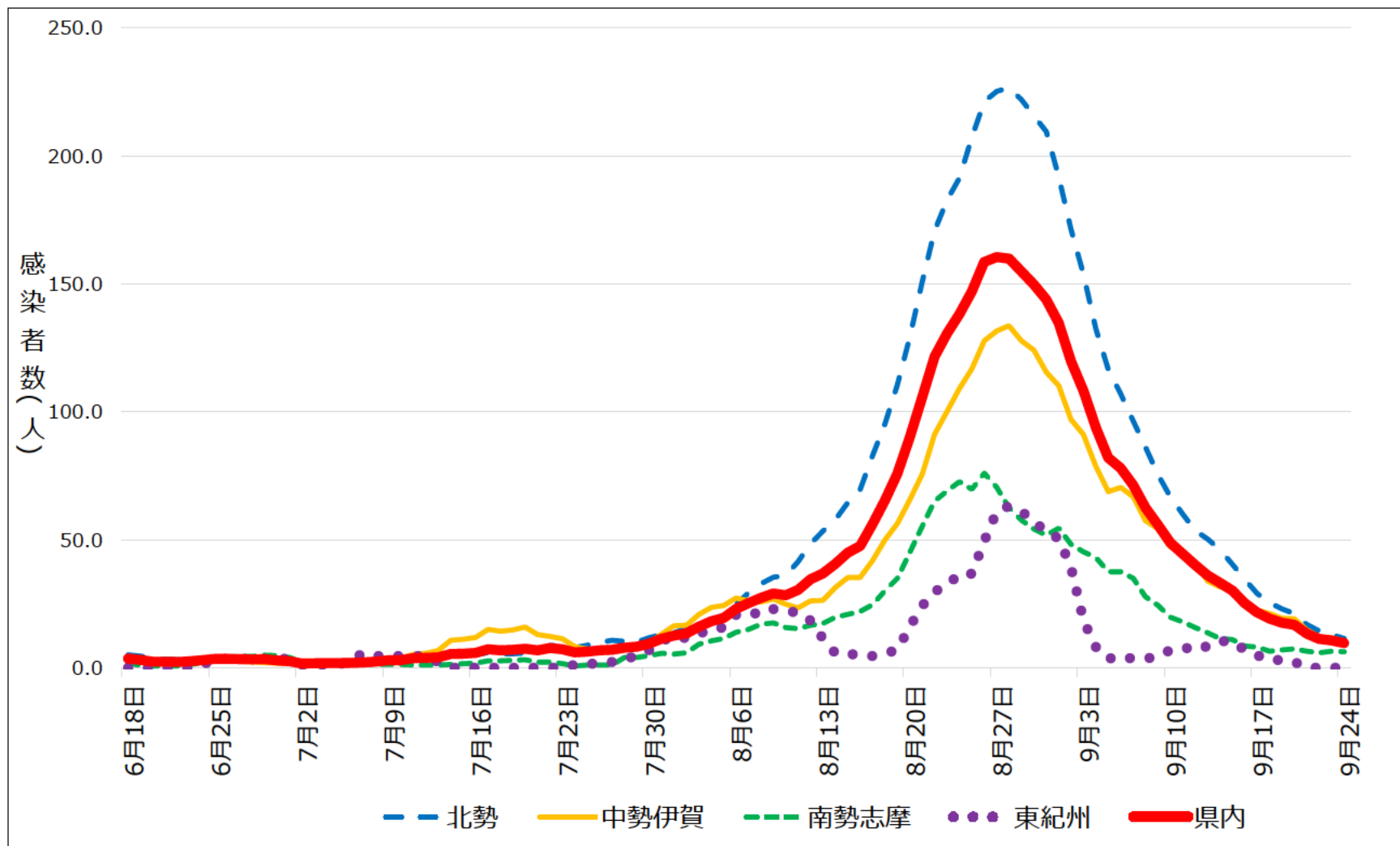


# 医療圏別患者発生状況（R3.9.24時点）



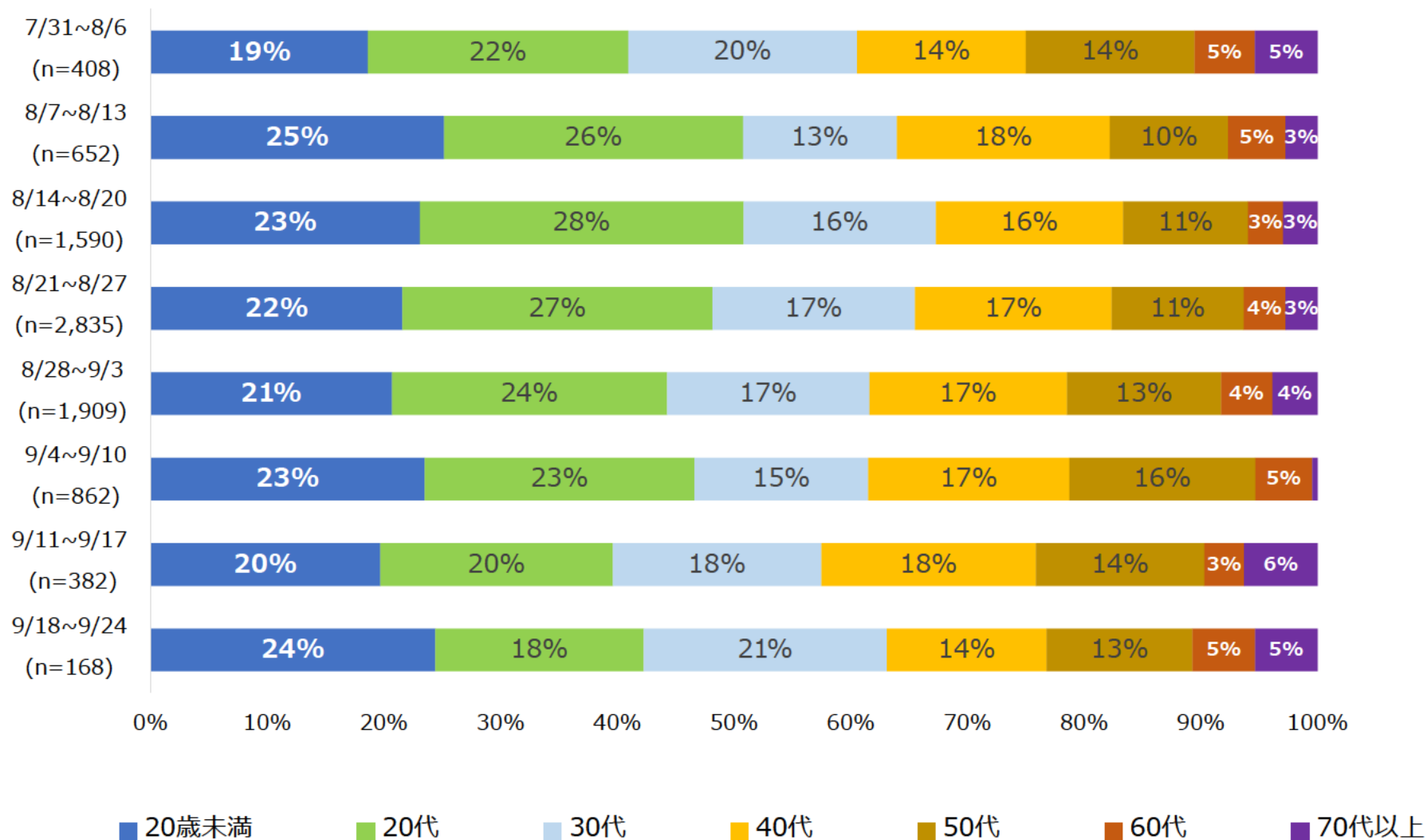
# 医療圏別患者発生状況（R3.9.24時点）

人口10万人当たりの新規患者数（7日間移動平均）



# 年齢別発生状況（週別内訳）

集計期間：7/31~9/24(n=8,806)

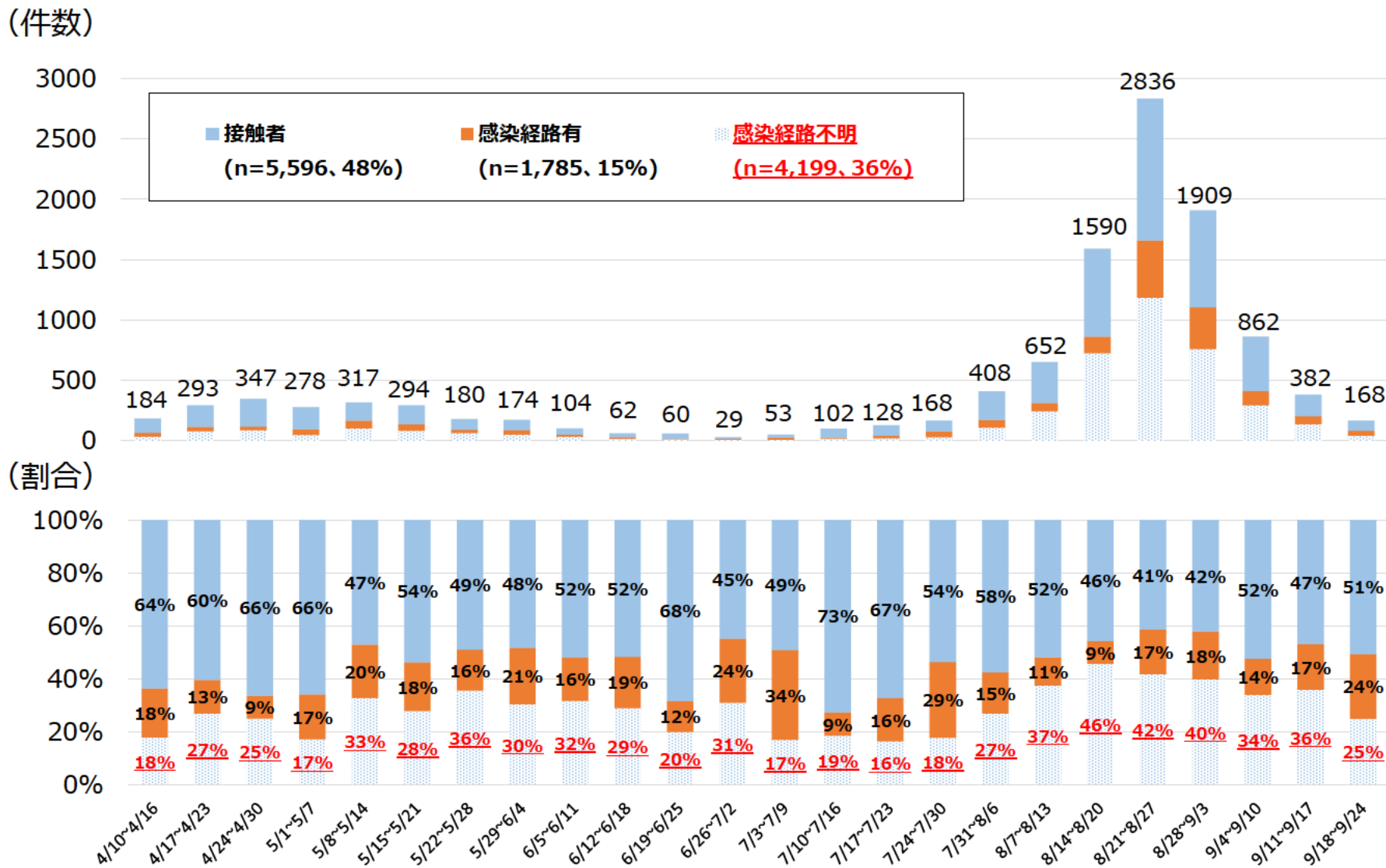


※ 再陽性事例、確認中を除く

# 感染経路等に関する状況 (週別内訳)

集計期間：4/10~9/24(n=11,580)

※直近24週

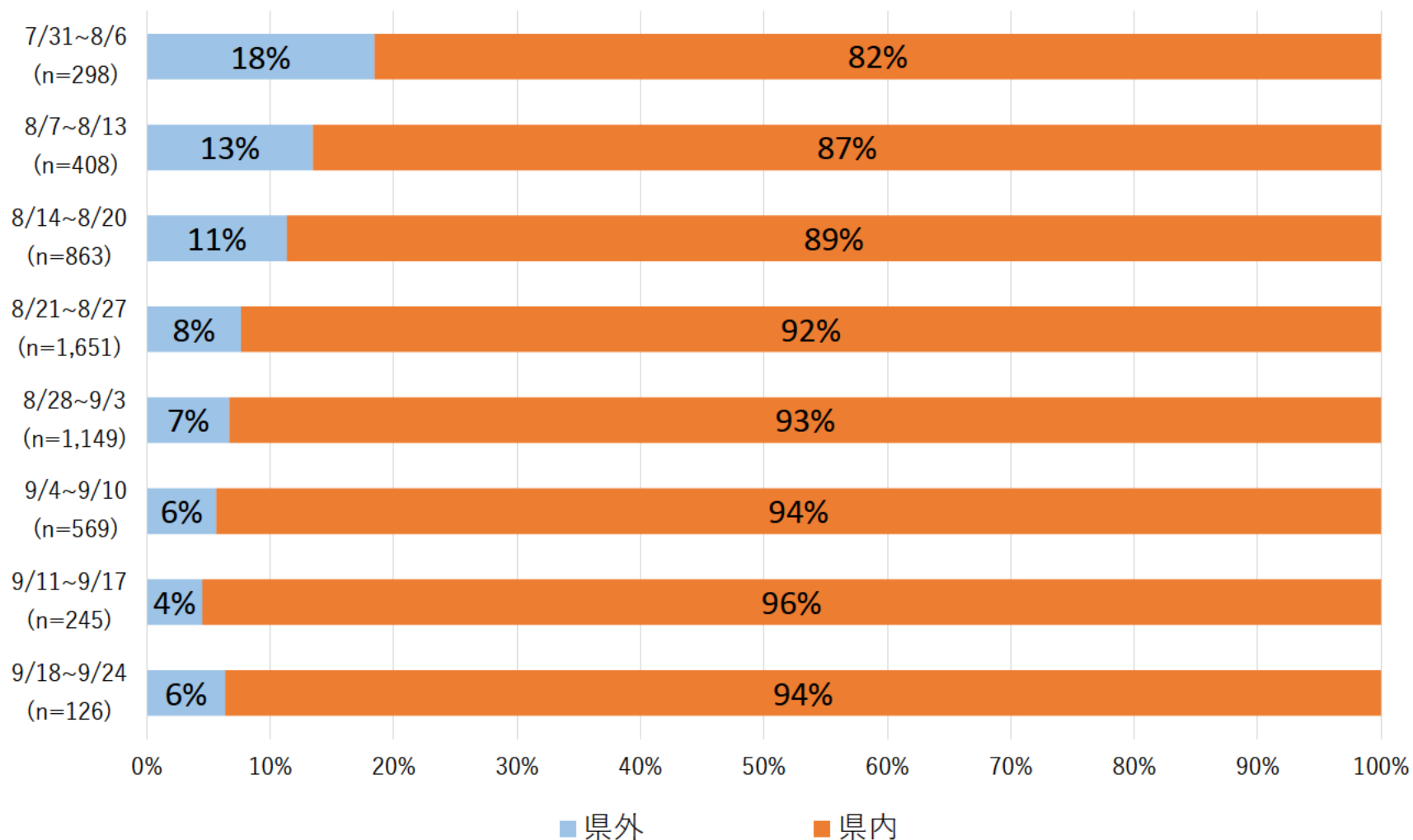


※ 再陽性事例を除く

# 感染経路の詳細（経路不明を除く）

集計期間：7/31~9/24(n=5,309)

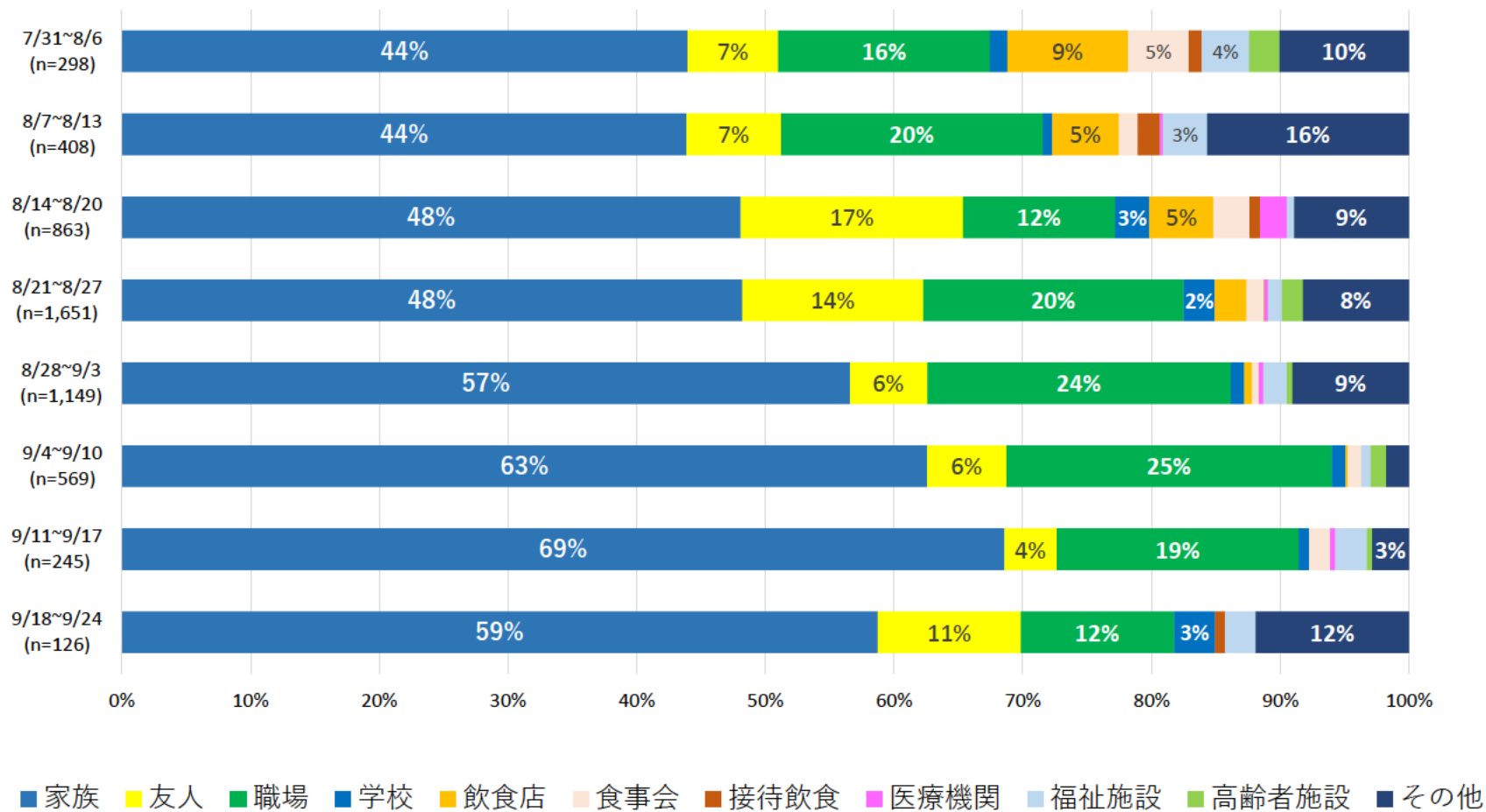
(県内外別)



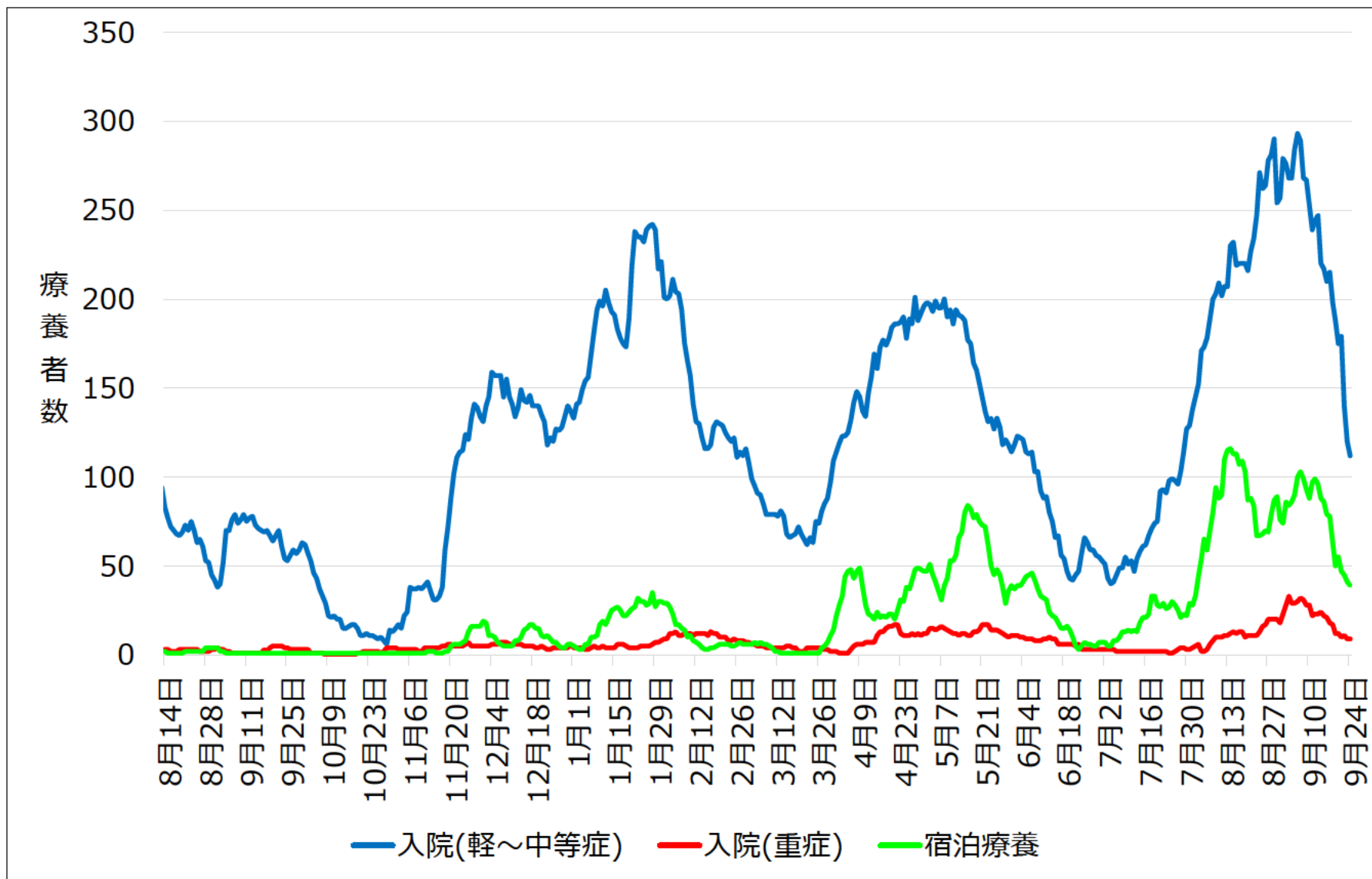


# 感染経路の詳細（経路不明を除く） 集計期間：7/31~9/24(n=5,309)

(経路別)



# 陽性者の療養状況 (R3.9.24時点)

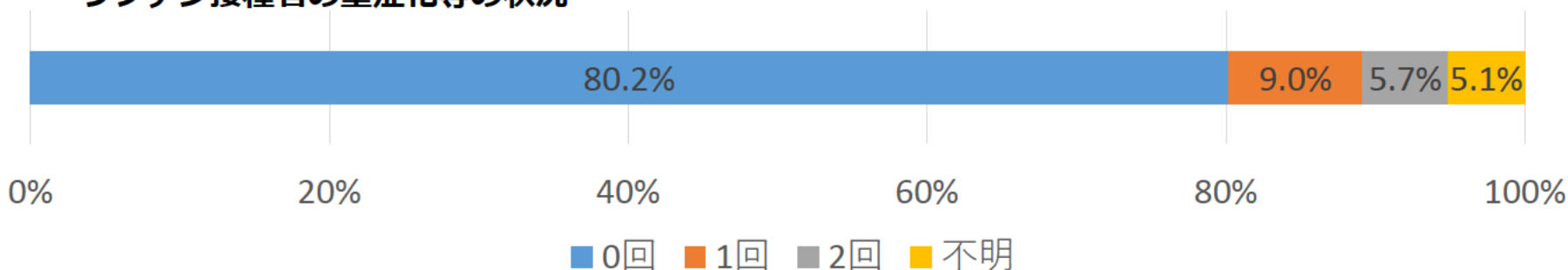


※確保病床 = 507床 宿泊療養施設 = 259室

# 感染者全体に占めるワクチン接種歴の状況(n=8,769, 8/1~9/24公表分)

- ◆ 感染者全体（接種歴不明含む）の**80.2%**は**ワクチン接種歴のない方**
- ◆ ワクチン**2回接種後**に感染した事例は、全体の**5.7%**(502名)
- ◆ ワクチン**2回接種者**は未接種者に比べて、**重症化率・死亡率ともに低い**

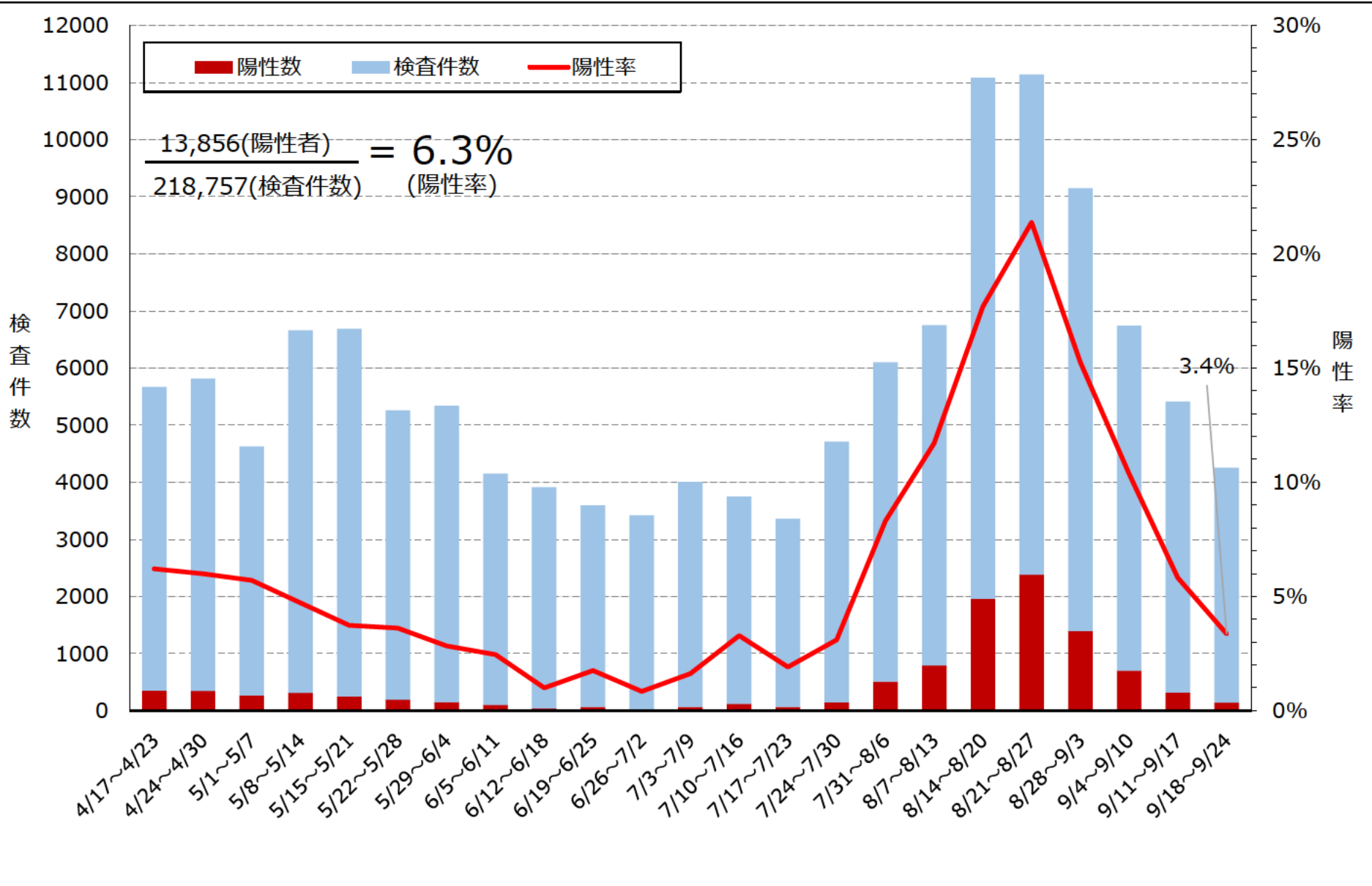
ワクチン接種者の重症化等の状況



65歳未満	感染者数	重症者数		死亡者数		65歳以上	感染者数	重症者数		死亡者数	
		数	割合	数	割合			数	割合	数	割合
0回	6,886	48	0.7%	14	0.2%	0回	144	8	5.6%	14	9.7%
1回	762	8	1.0%	3	0.4%	1回	24	1	4.2%	1	4.2%
2回	290	0	0%	0	0%	2回	212	1	0.5%	4	1.9%
不明	414	5	1.2%	2	0.5%	不明	37	1	3.7%	6	22.2%
合計	8,352	61	0.7%	19	0.2%	合計	417	11	2.5%	25	5.6%

# PCR等検査件数・陽性率

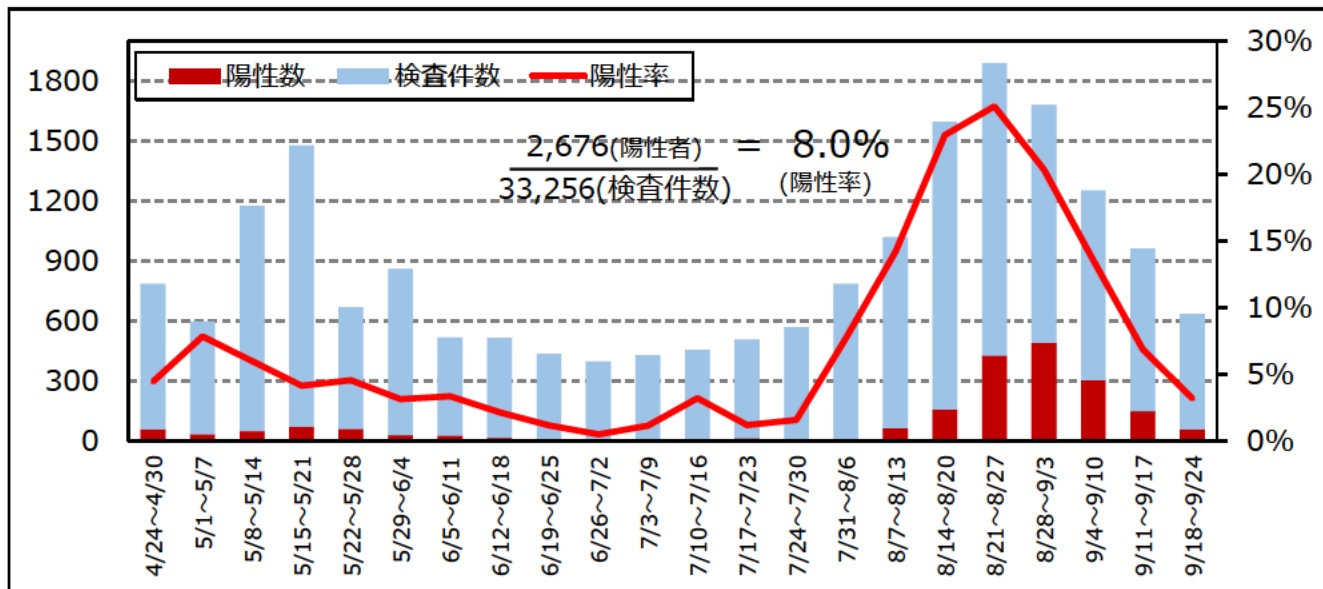
集計期間：R2.1.30～R3.9.24 (n=218,757)



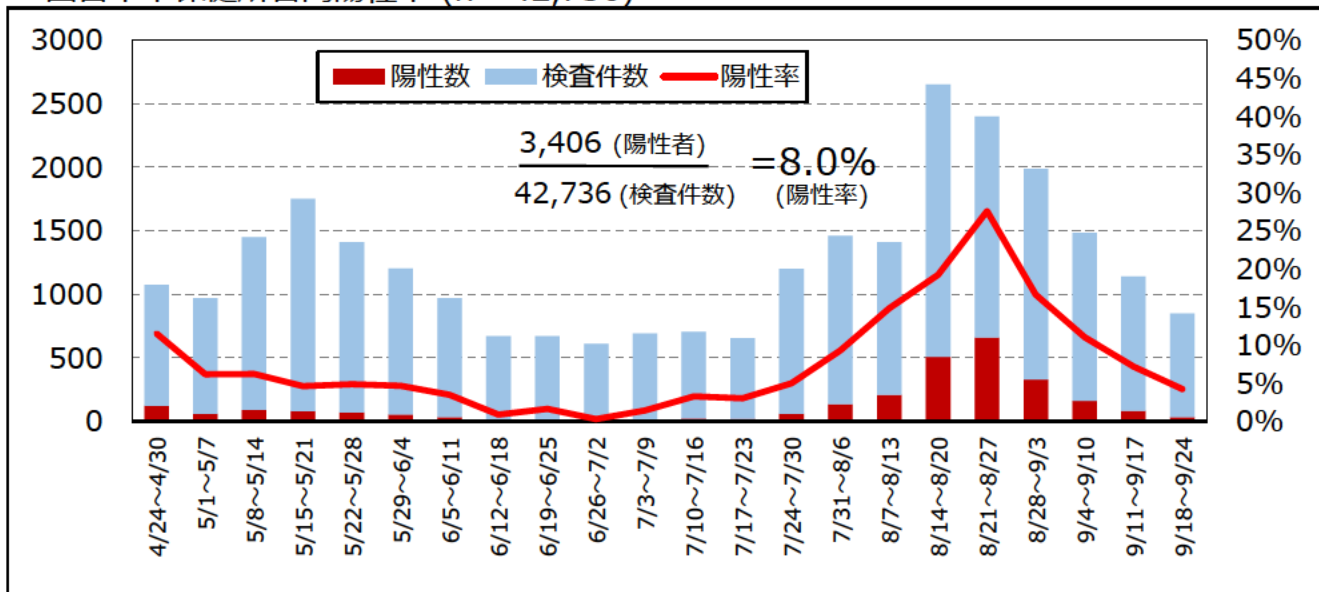
※陽性率を算出するための陽性者数及び検査件数は検査日ベースで集計しているため、公表日ベースの陽性者数とは一致しない

# 地域別の陽性率（北勢地域）

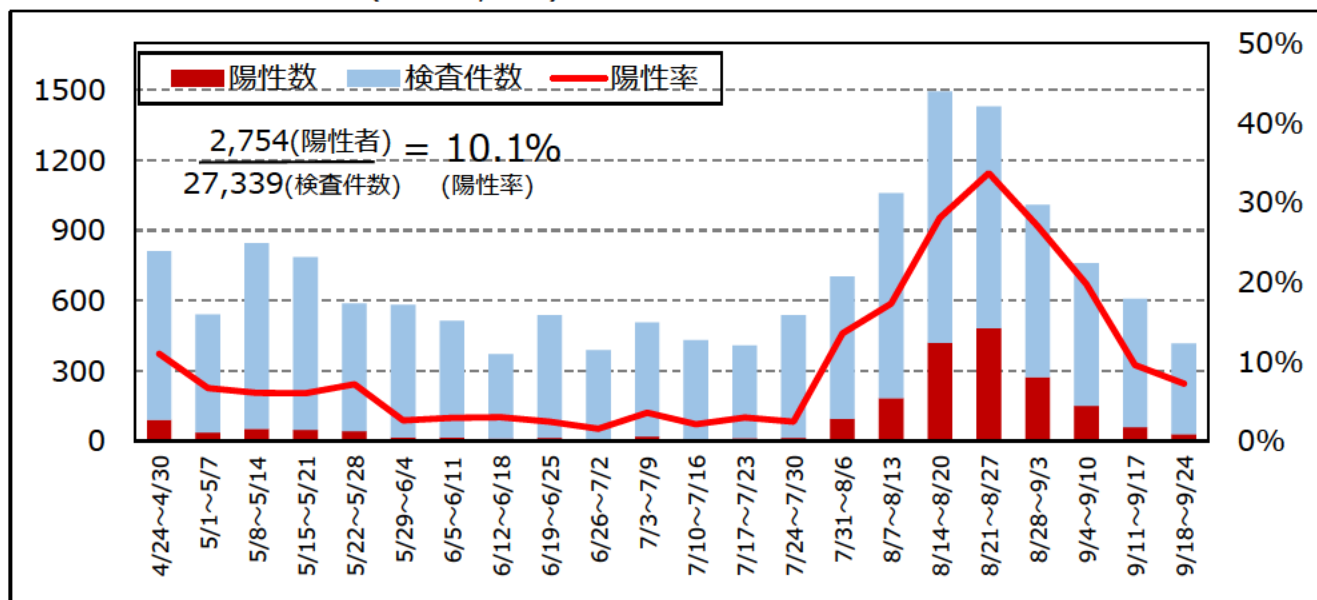
桑名保健所管内陽性率 (n= 33,256)



四日市市保健所管内陽性率 (n= 42,736)

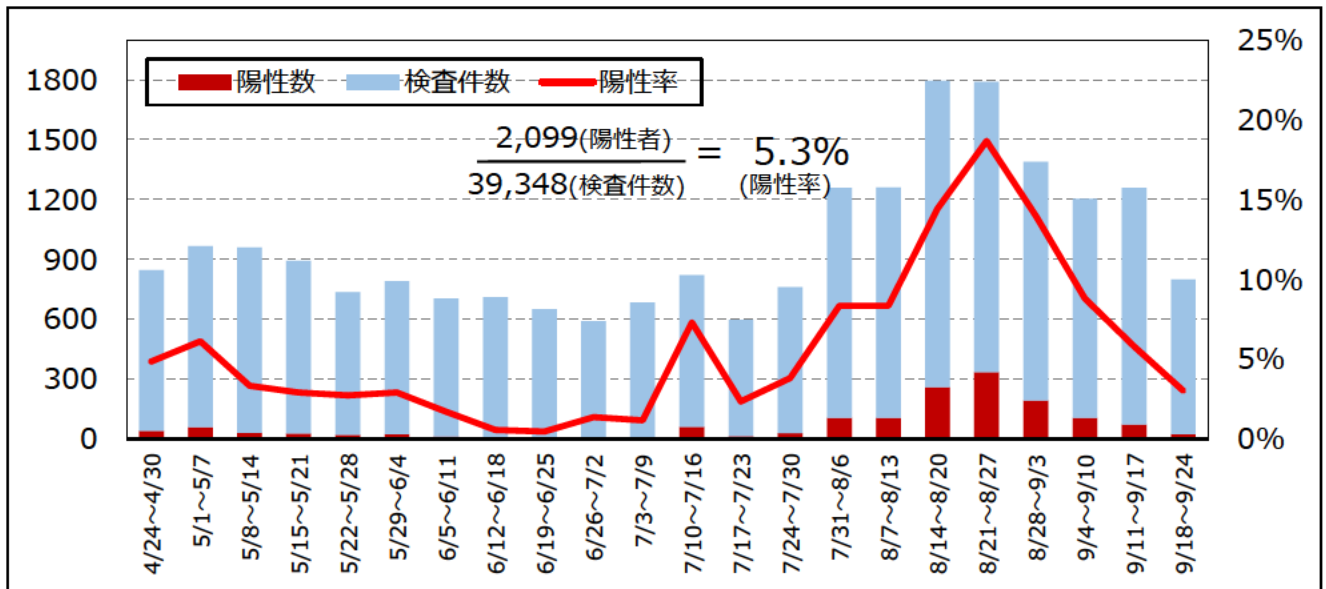


鈴鹿保健所管内陽性率 (n= 27,339)

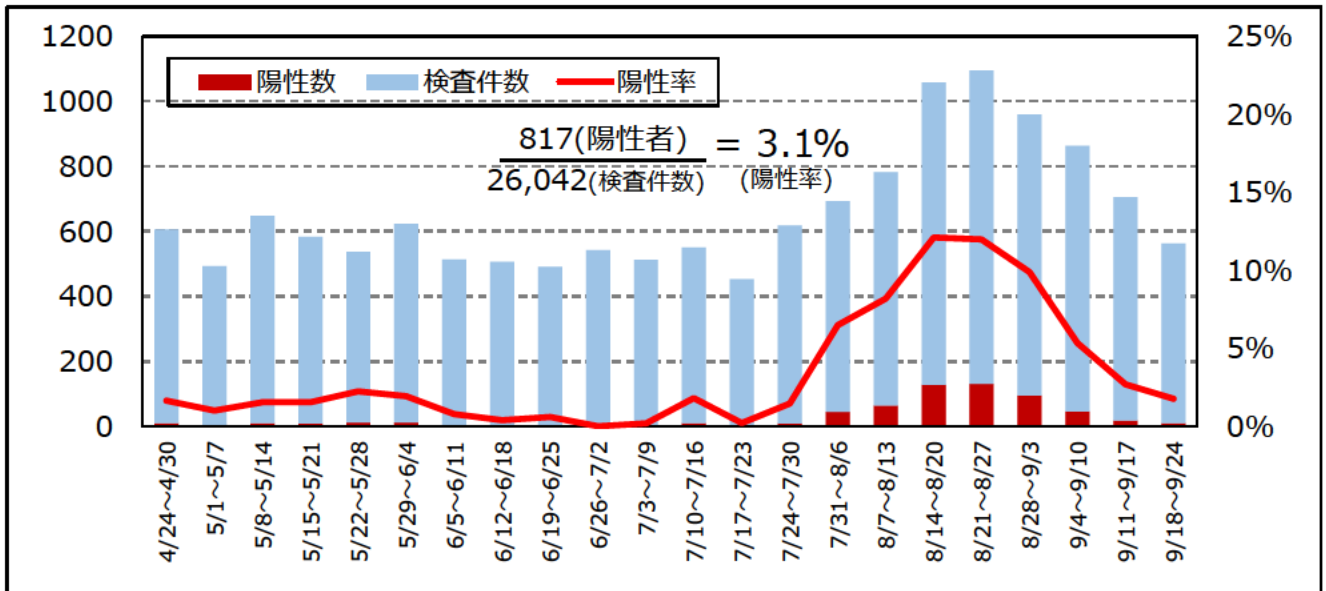


# 地域別の陽性率（中勢・南勢地域）

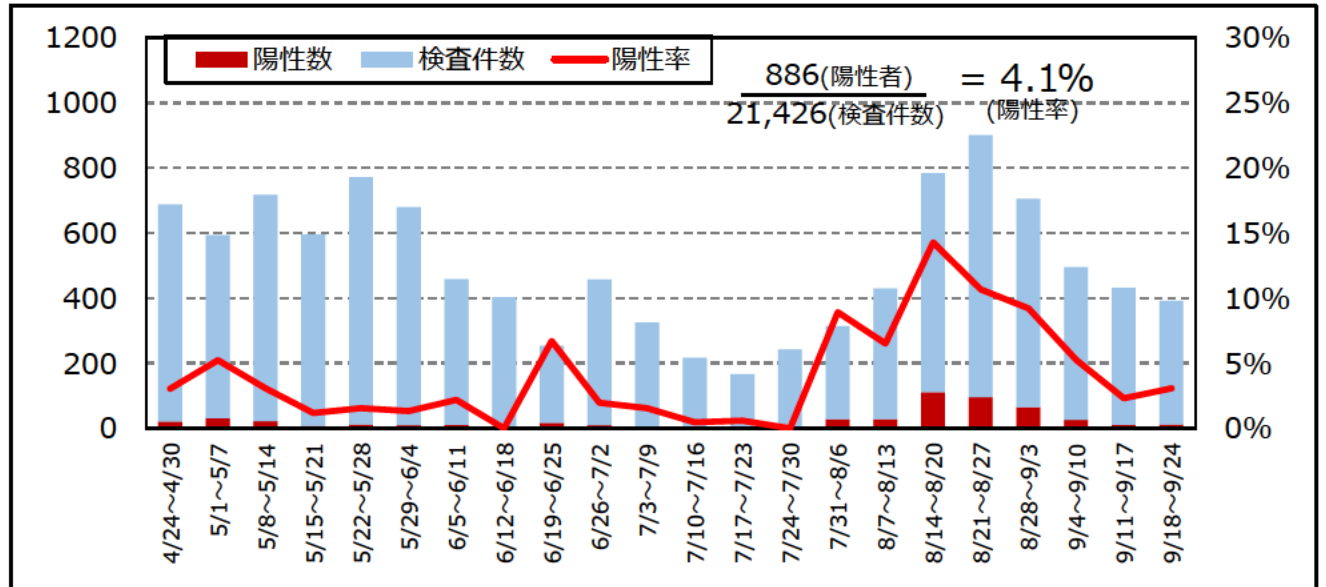
津保健所管内陽性率 (n= 39,348)



松阪保健所管内陽性率 (n= 26,042)

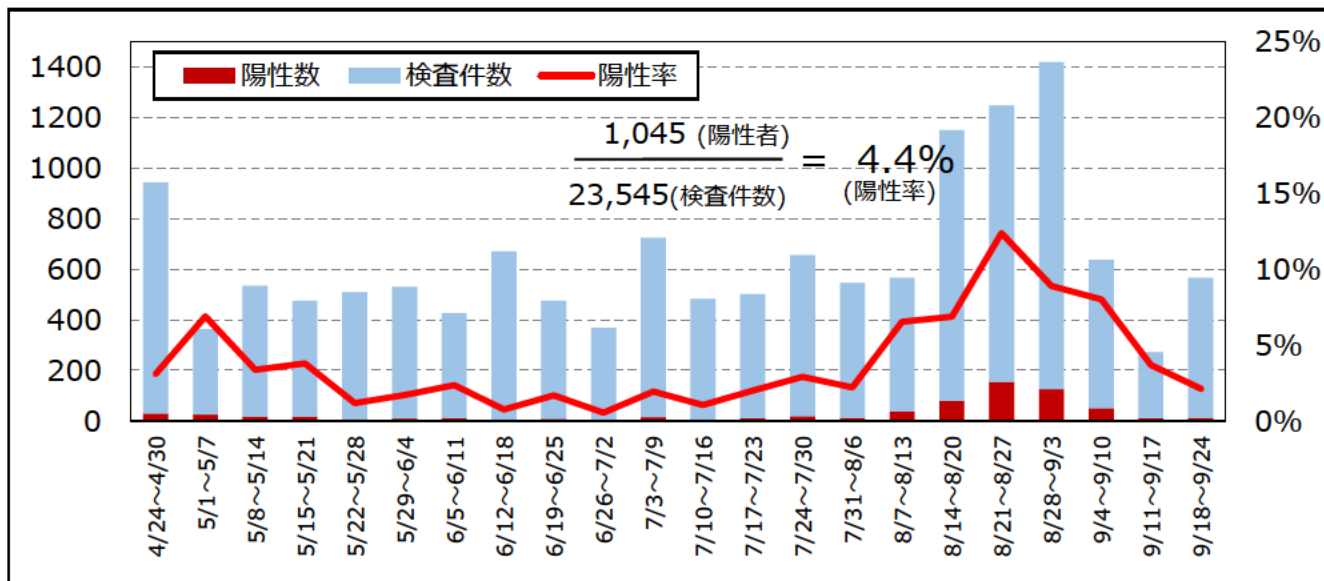


伊勢保健所管内陽性率 (n=21,426)

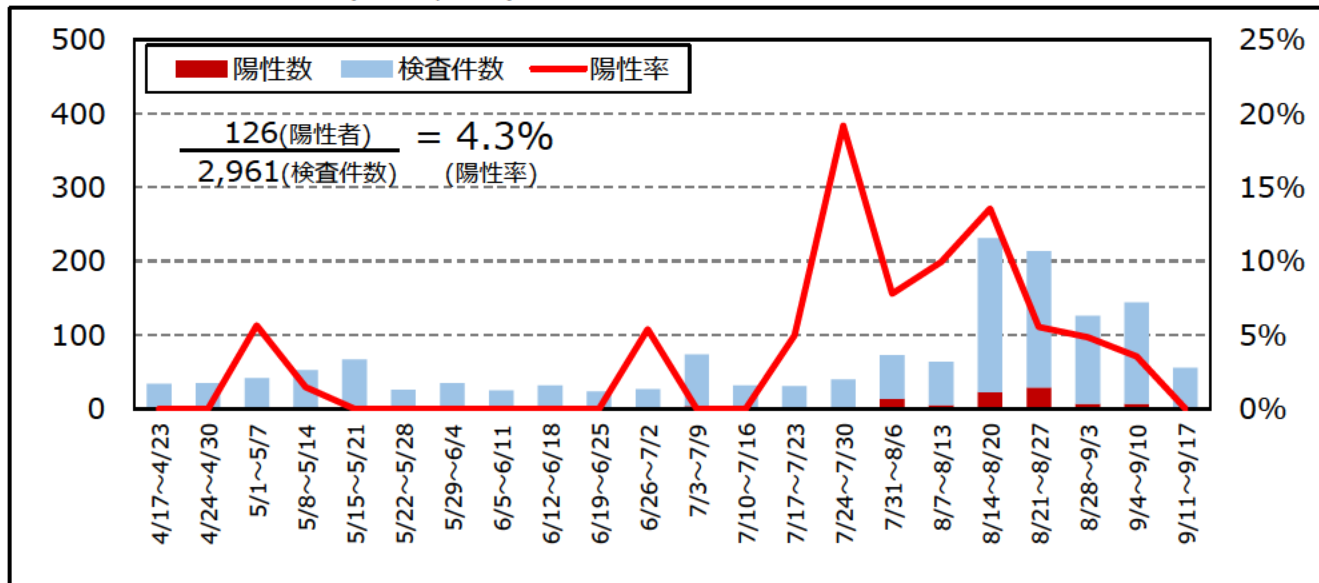


# 地域別の陽性率（伊賀・東紀州地域）

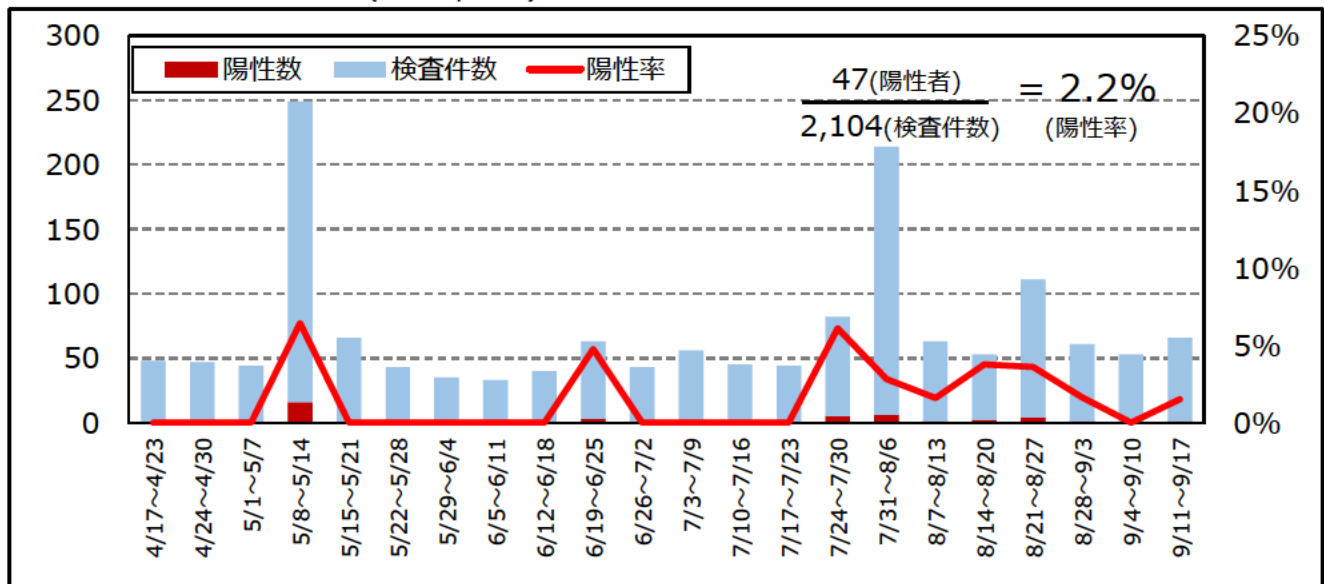
伊賀保健所管内陽性率(n= 23,545)



尾鷲保健所管内陽性率 (n= 2,961)



熊野保健所管内陽性率 (n= 2,104)



# 今週の感染状況等（9.18~9.24）

- ・新規感染者数（170人）は、前週（382人）に比べて**減少**しています。
- ・年齢階級別にみると、**30代以下**は**約6割**を占めています。
- ・感染経路不明の割合は、**25%**です。
- ・感染経路が推定される事例は**126件（75%）**確認され、うち県外由来は**8件（6%）**です。
- ・**家族内**で感染したと推定される事例は**74件（59%）**あります。
- ・**職場**で感染したと推定される事例が**15件（12%）**あります。
- ・PCR等検査は**4,255件**実施され、陽性率は**3.4%**です。

# 前4週の感染状況等（8.28~9.24）

- ・感染者数は、9月上旬からは、**減少傾向**にあります。
- ・年齢階級別にみると、**30代以下**が**6割以上**を占めており、**60代以上**は**低水準**を継続しています。
- ・感染経路不明の割合は、**減少傾向**にあります。
- ・感染経路については、**家族内及び職場**が**高い水準**で**推移**しています。
- ・感染者の減少に伴い、9月上旬からは、PCR等検査数及び陽性率は**減少傾向**です。