

新型コロナウイルス感染症の 県内発生状況について

対象期間：10月9日～10月15日

10月15日 三重県新型コロナウイルス感染症対策本部事務局

県内の陽性者発生状況（10.9～10.15）

（1）県内全域の陽性者発生状況等

	新規感染者数	人口10万人あたりの感染者数	PCR等検査件数	新規感染者経路不明率
今週 (10/9～10/15)	45人	2.5人	3,946件	33%
先週 (10/2～10/8)	61人	3.5人	4,166件	18%

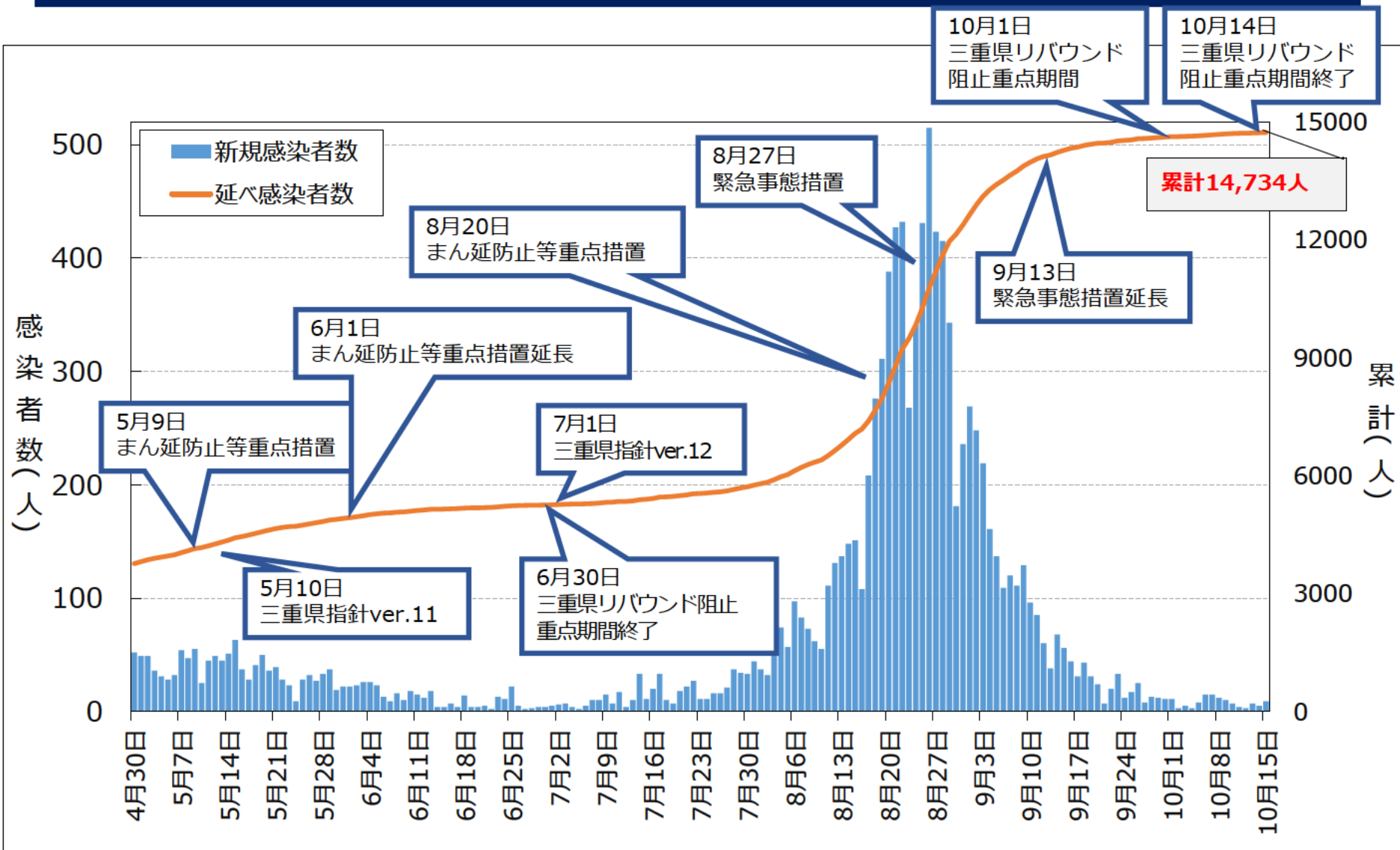
（2）保健所別の陽性者発生状況等

	桑名保健所管内				四日市市保健所管内				鈴鹿保健所管内			
	新規感染者数	10万人あたり	検査件数	経路不明率	新規感染者数	10万人あたり	検査件数	経路不明率	新規感染者数	10万人あたり	検査件数	経路不明率
今週	15人	5.3人	672件	20%	16人	5.1人	842件	38%	3人	1.2人	350件	67%
先週	34人	12.0人	627件	9%	6人	1.9人	849件	17%	10人	4.1人	516件	30%

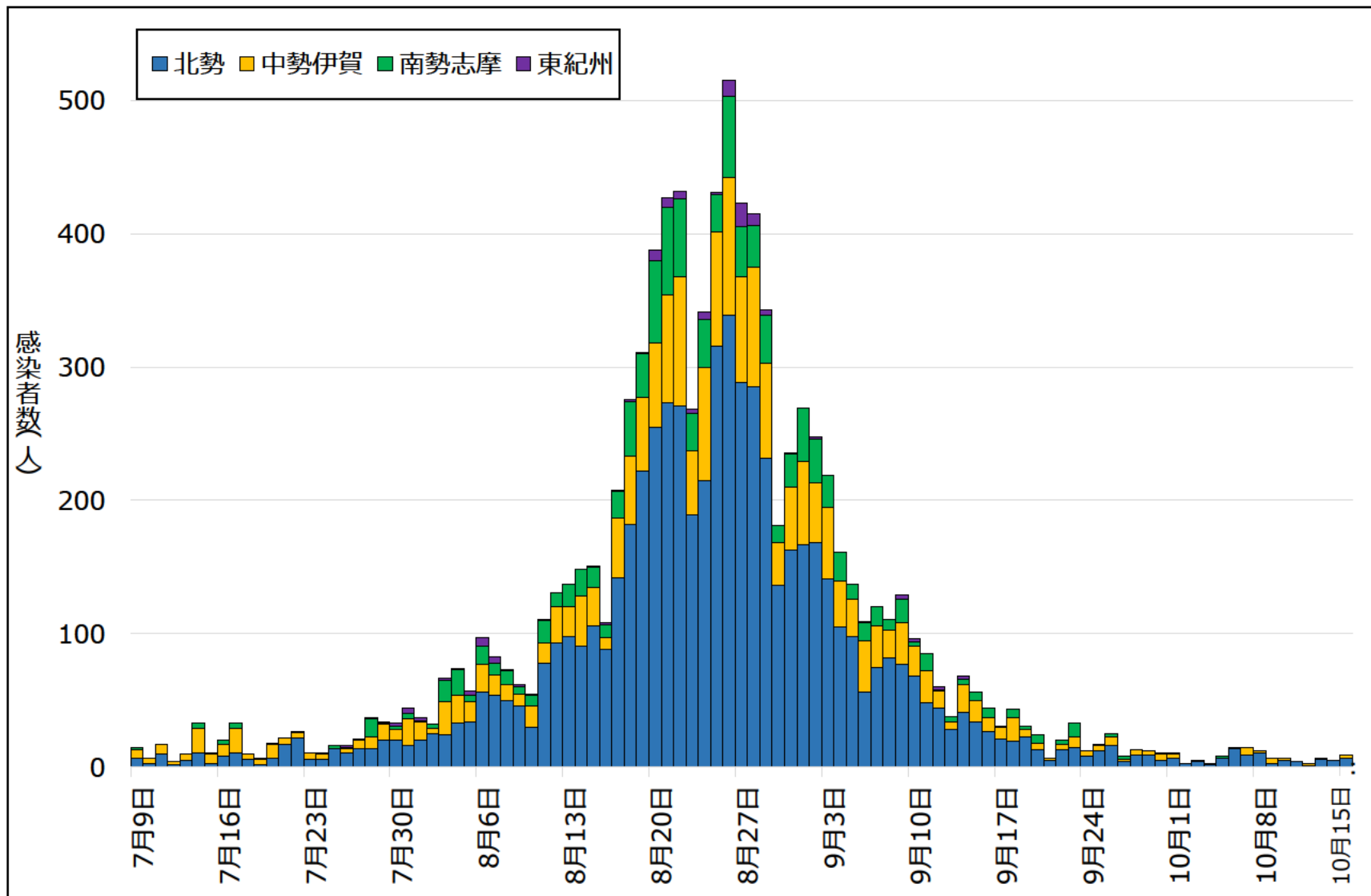
	津保健所管内				松阪保健所管内				伊勢保健所管内			
	新規感染者数	10万人あたり	検査件数	経路不明率	新規感染者数	10万人あたり	検査件数	経路不明率	新規感染者数	10万人あたり	検査件数	経路不明率
今週	10人	3.6人	898件	40%	0人	0.0人	552件	0%	0人	0.0人	281件	0%
先週	8人	2.9人	845件	38%	1人	0.5人	519件	100%	1人	0.4人	281件	0%

	伊賀保健所管内				尾鷲保健所管内				熊野保健所管内			
	新規感染者数	10万人あたり	検査件数	経路不明率	新規感染者数	10万人あたり	検査件数	経路不明率	新規感染者数	10万人あたり	検査件数	経路不明率
今週	1人	0.6人	291件	0%	0人	0.0人	18件	0%	0人	0.0人	42件	0%
先週	1人	0.6人	438件	0%	0人	0.0人	25件	0%	0人	0.0人	66件	0%

県内患者発生状況 (n=14,734、R3.10.15時点)

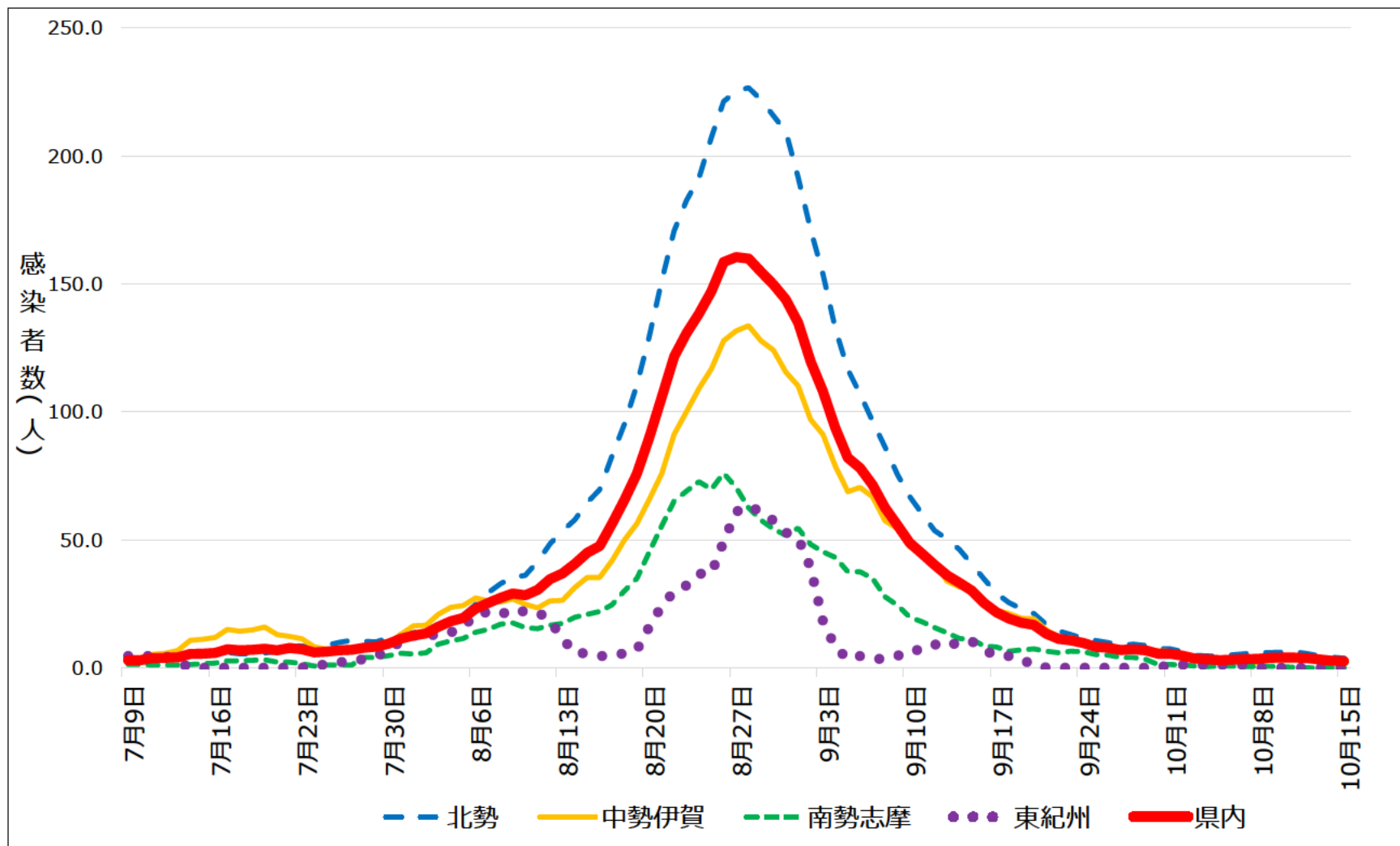


医療圏別患者発生状況（R3.10.15時点）



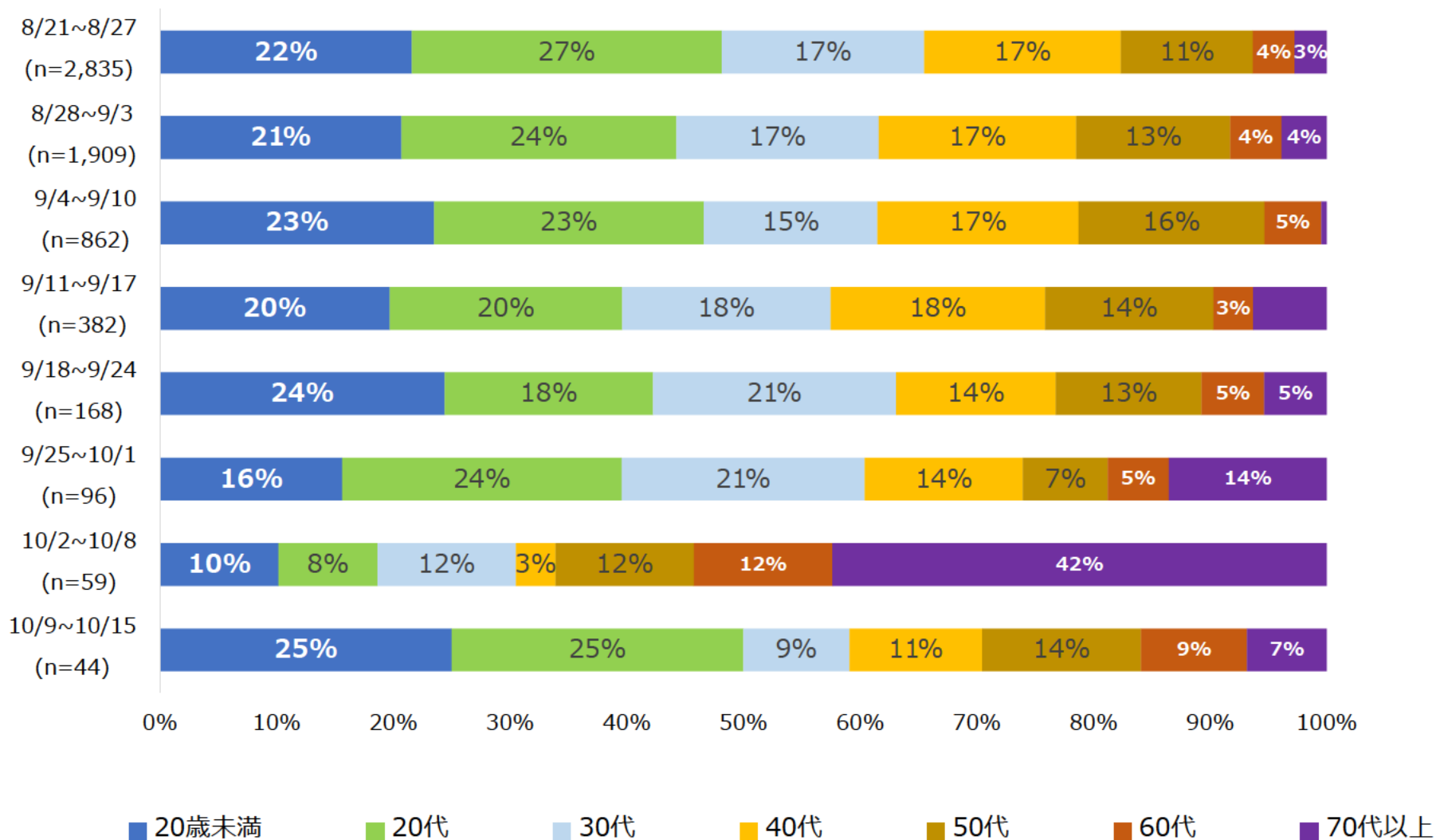
医療圏別患者発生状況（R3.10.15時点）

人口10万人当たりの新規患者数（7日間移動平均）



年齢別発生状況（週別内訳）

集計期間：8/21~10/15(n=6,355)



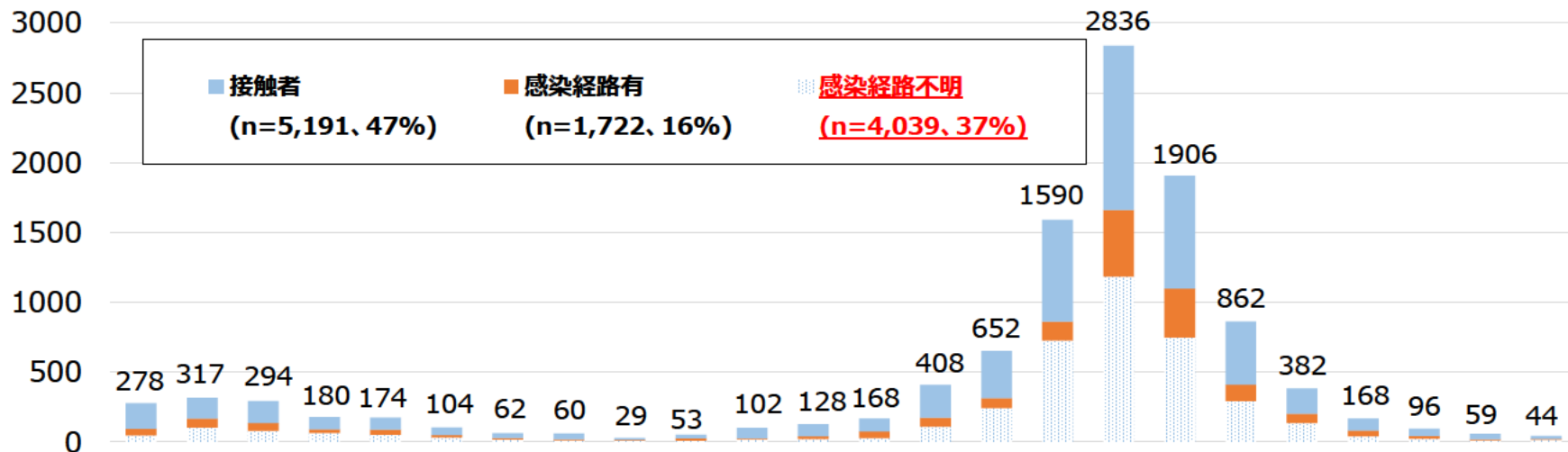
※ 再陽性事例、確認中を除く

感染経路等に関する状況 (週別内訳)

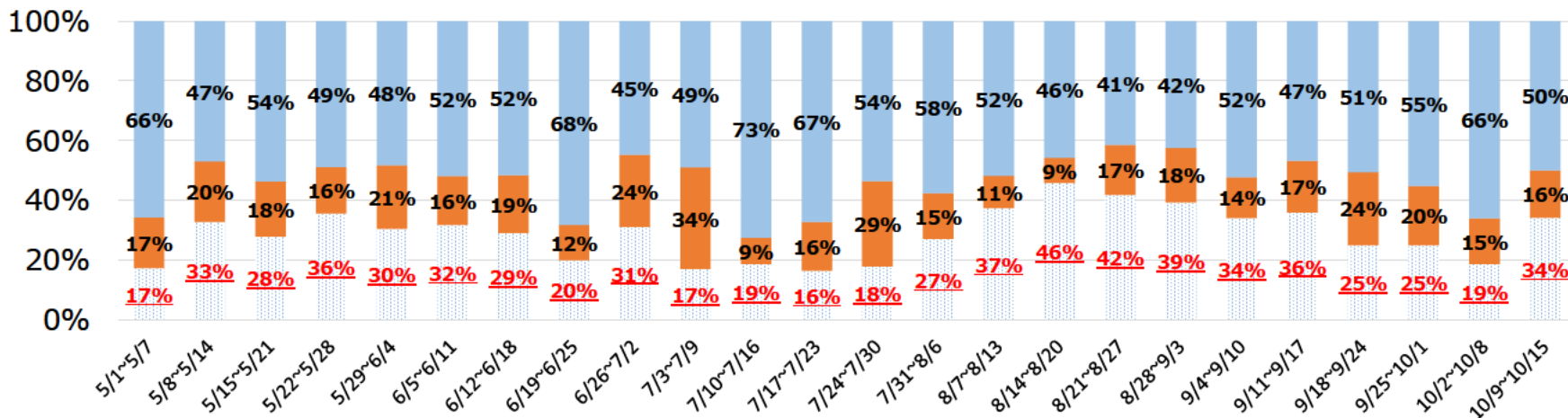
集計期間：5/1~10/15(n=10,952)

※直近24週

(件数)



(割合)

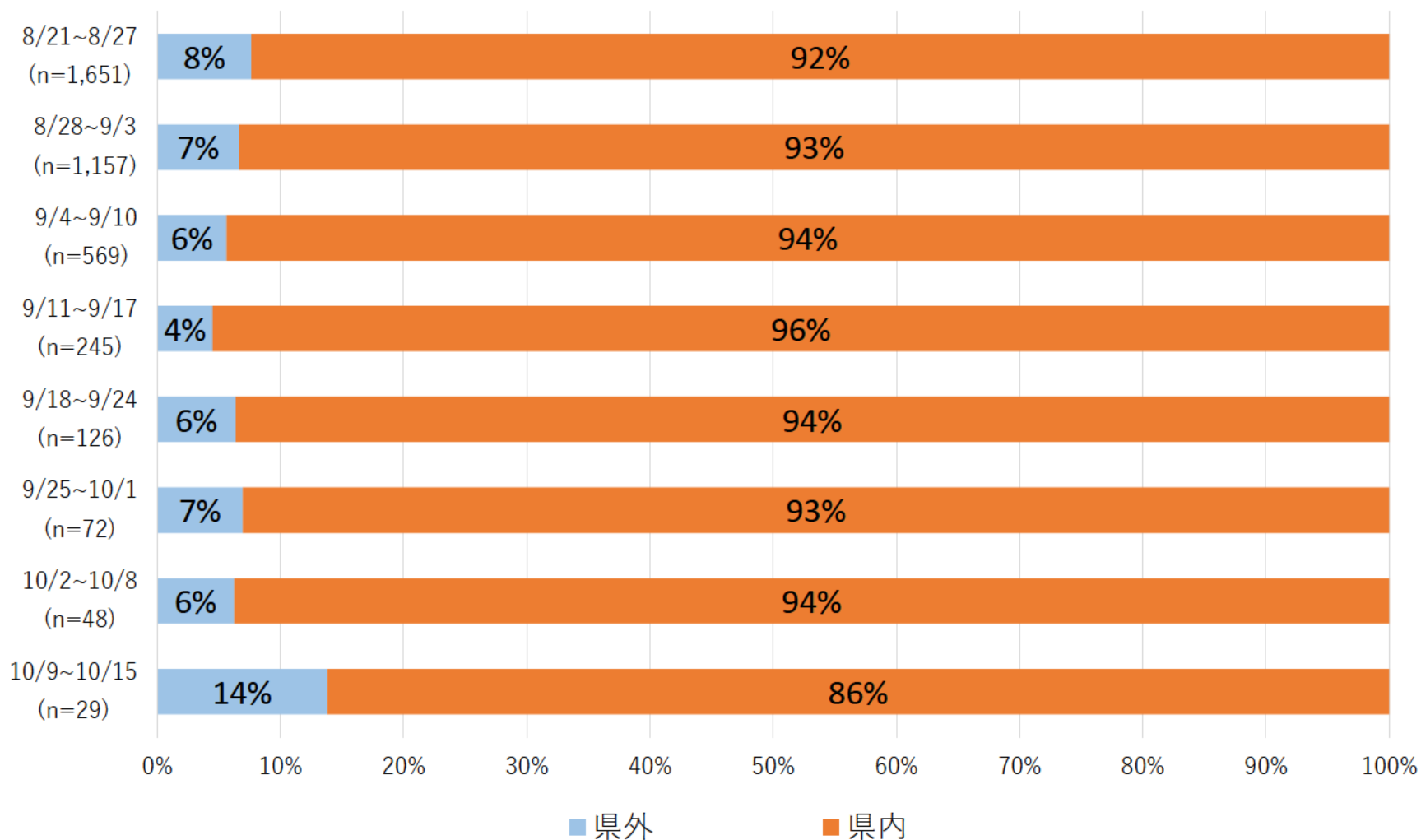


※再陽性事例を除く

感染経路の詳細（経路不明を除く）

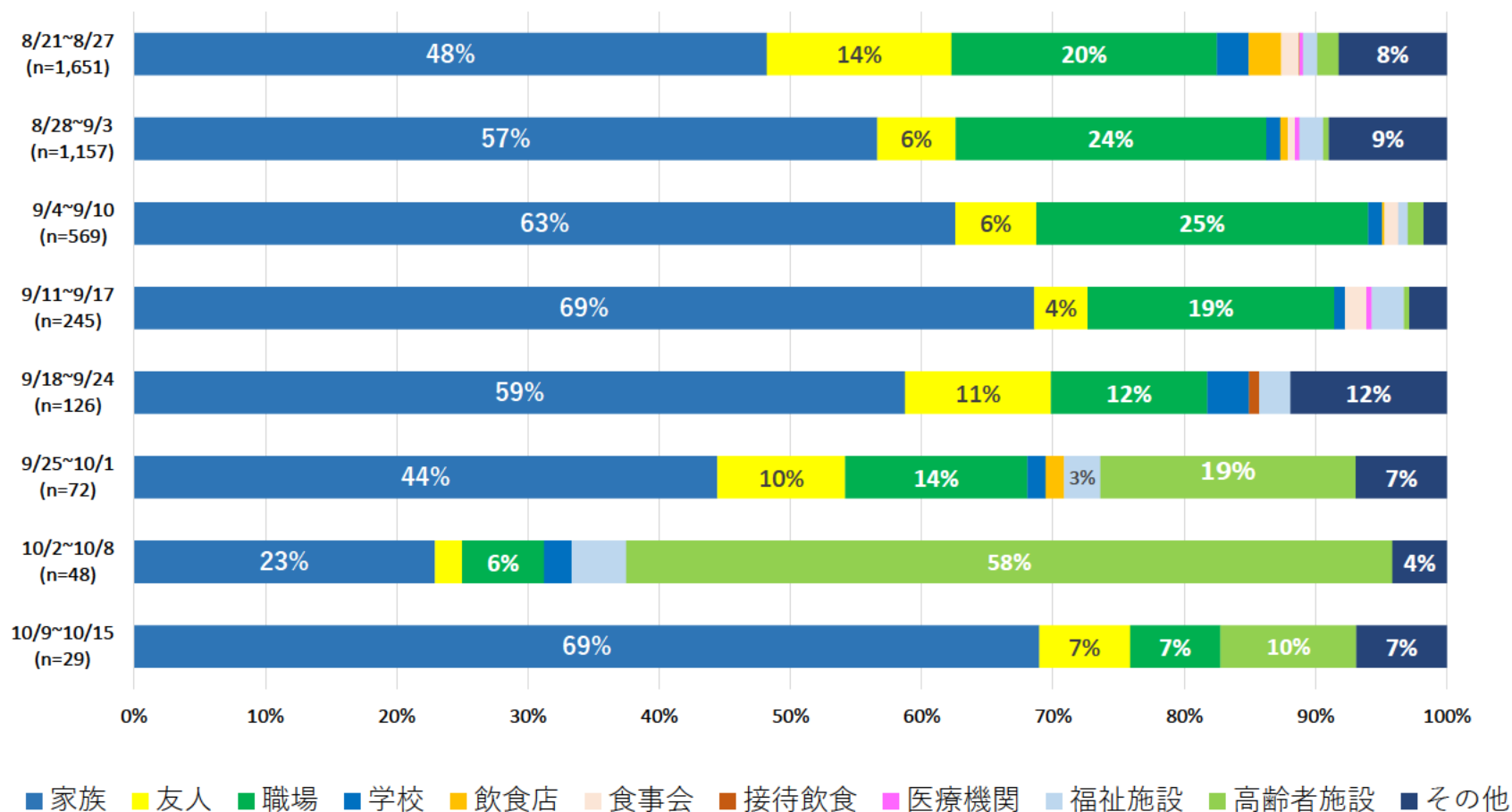
集計期間：8/21~10/15(n=3,89)

(県内外別)

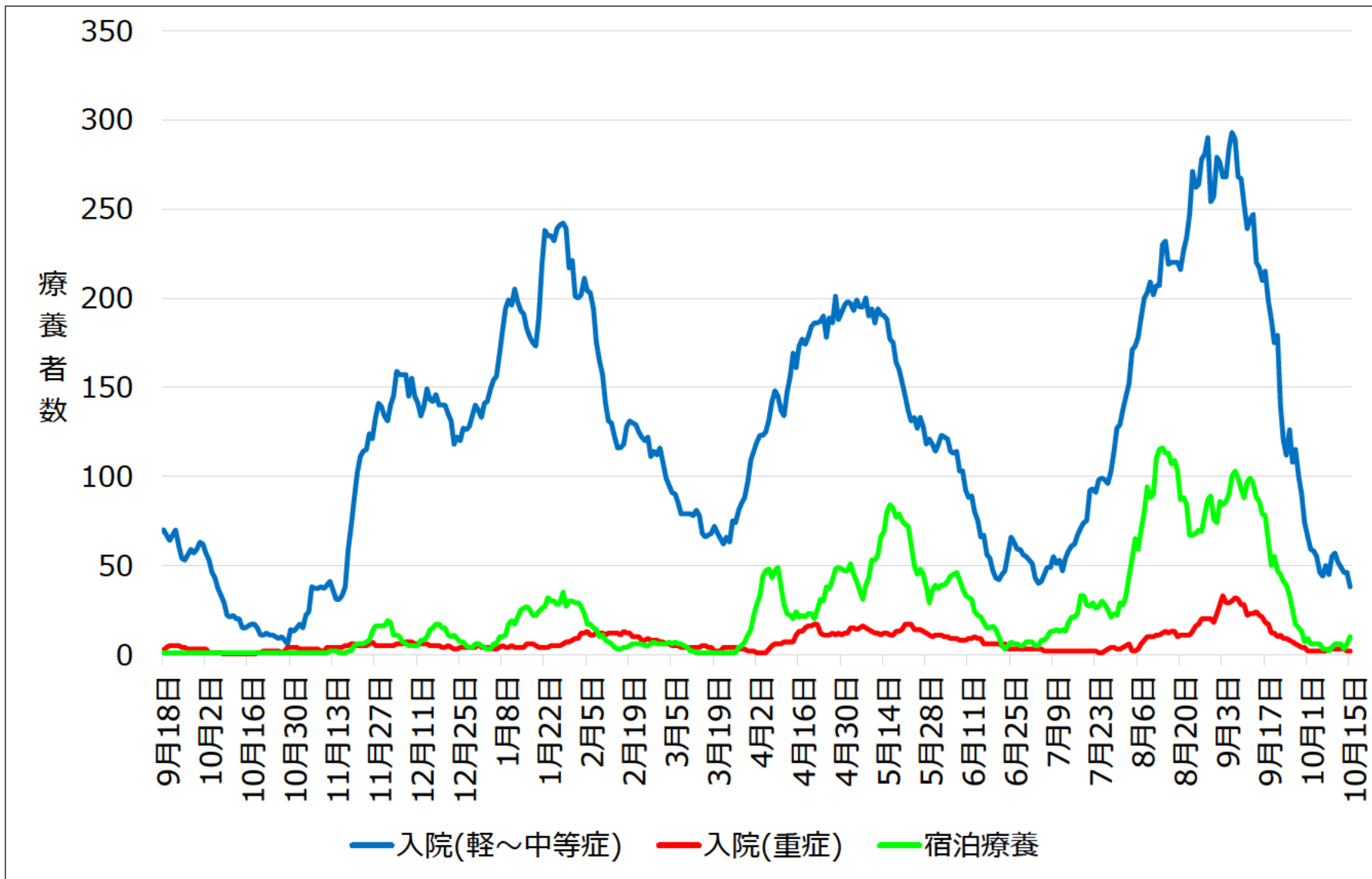


感染経路の詳細（経路不明を除く） 集計期間：8/21~10/15(n=3,897)

(経路別)



陽性者の療養状況 (R3.10.15時点)

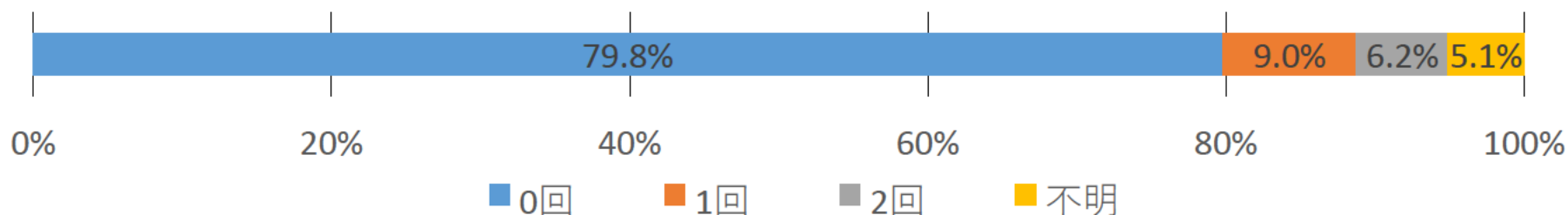


※10/1確保病床 = 462床 宿泊療養施設 = 259室

感染者全体に占めるワクチン接種歴の状況(n=8,972, 8/1~10/15公表分)

- ◆ 感染者全体（接種歴不明含む）の**79.8%**は**ワクチン接種歴のない方**
- ◆ ワクチン**2回接種後**に感染した事例は、全体の**6.2%**(552名)
- ◆ ワクチン**2回接種者**は未接種者に比べて、**重症化率・死亡率ともに低い**

ワクチン接種者の重症化等の状況

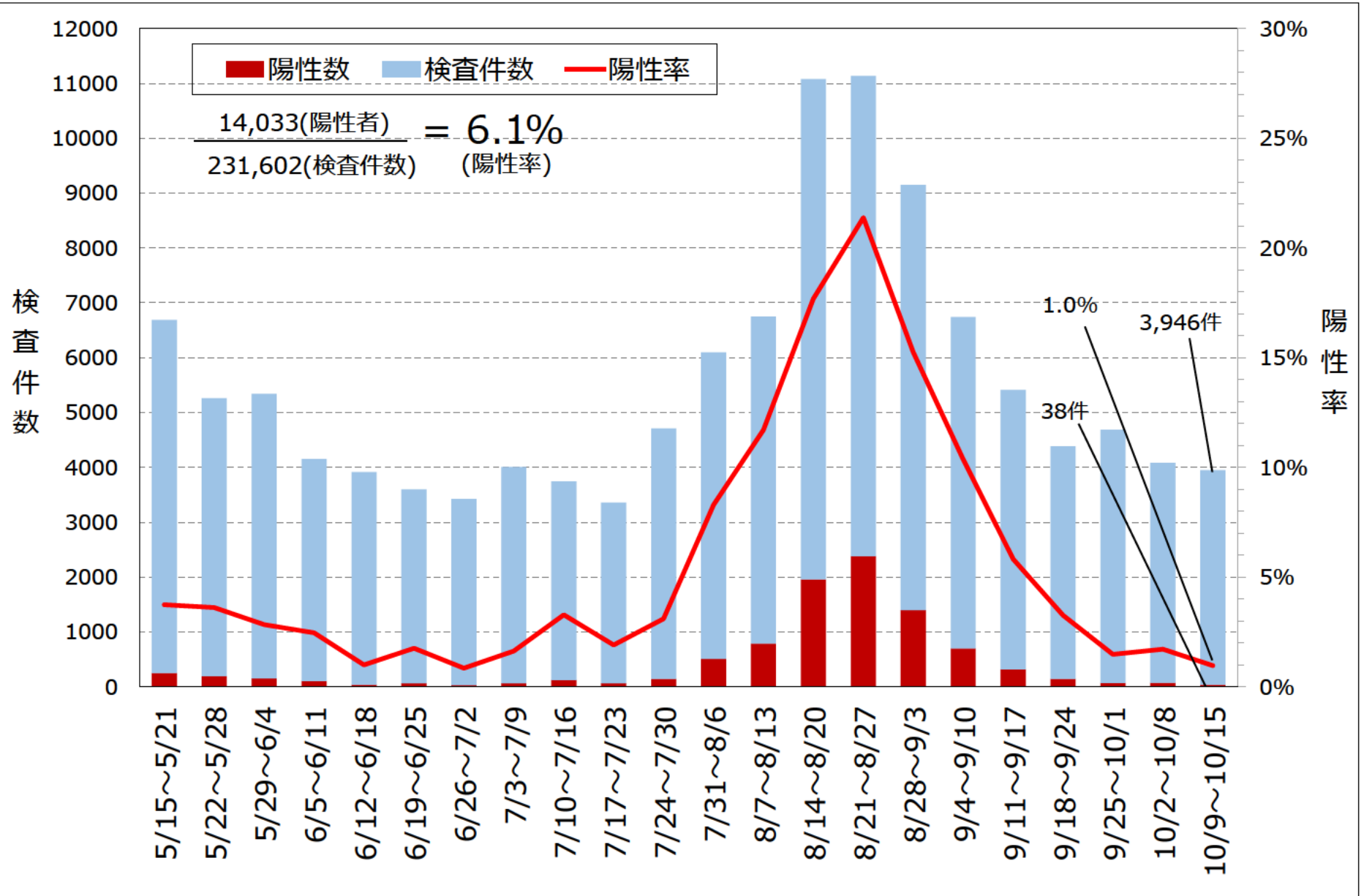


65歳未満	感染者数	重症者数		死亡者数	
		数	割合	数	割合
0回	7,000	50	0.7%	15	0.2%
1回	783	8	1.0%	3	0.4%
2回	308	0	0%	0	0%
不明	416	5	1.2%	2	0.5%
合計	8,507	63	0.7%	20	0.2%

65歳以上	感染者数	重症者数		死亡者数	
		数	割合	数	割合
0回	158	9	5.7%	17	10.8%
1回	24	1	4.2%	1	4.2%
2回	244	1	0.4%	4	1.6%
不明	39	1	2.6%	6	15.4%
合計	465	12	2.6%	28	6.0%

PCR等検査件数・陽性率

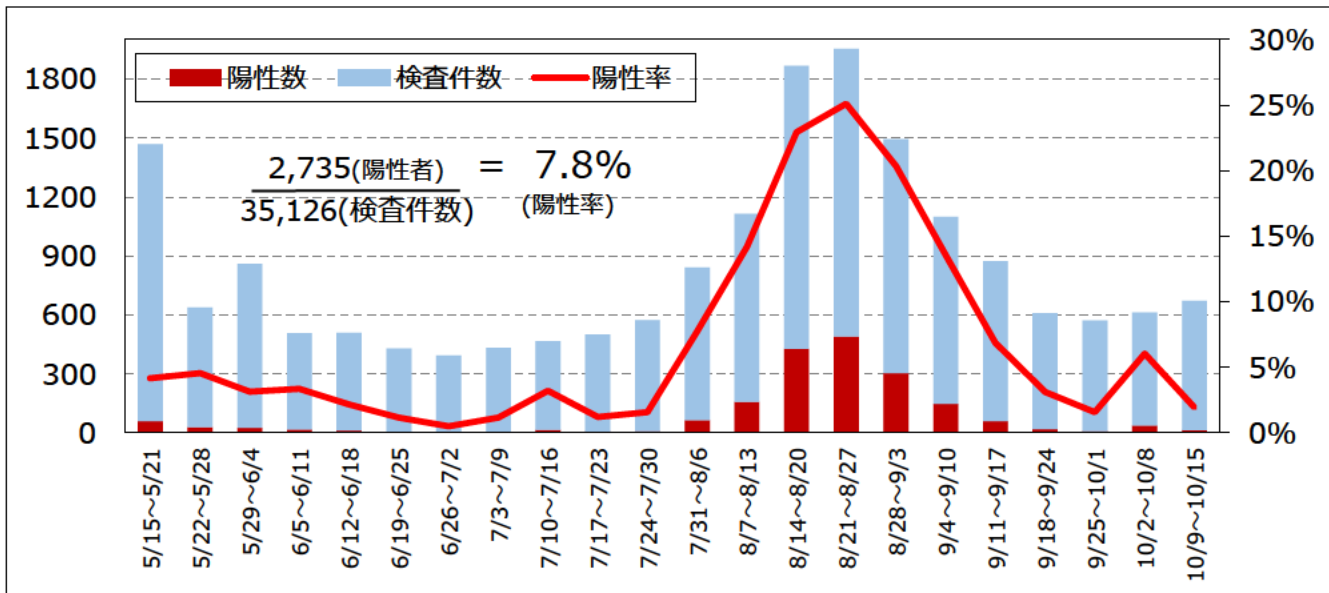
集計期間：R2.1.30～R3.10.15 (n=236,152)



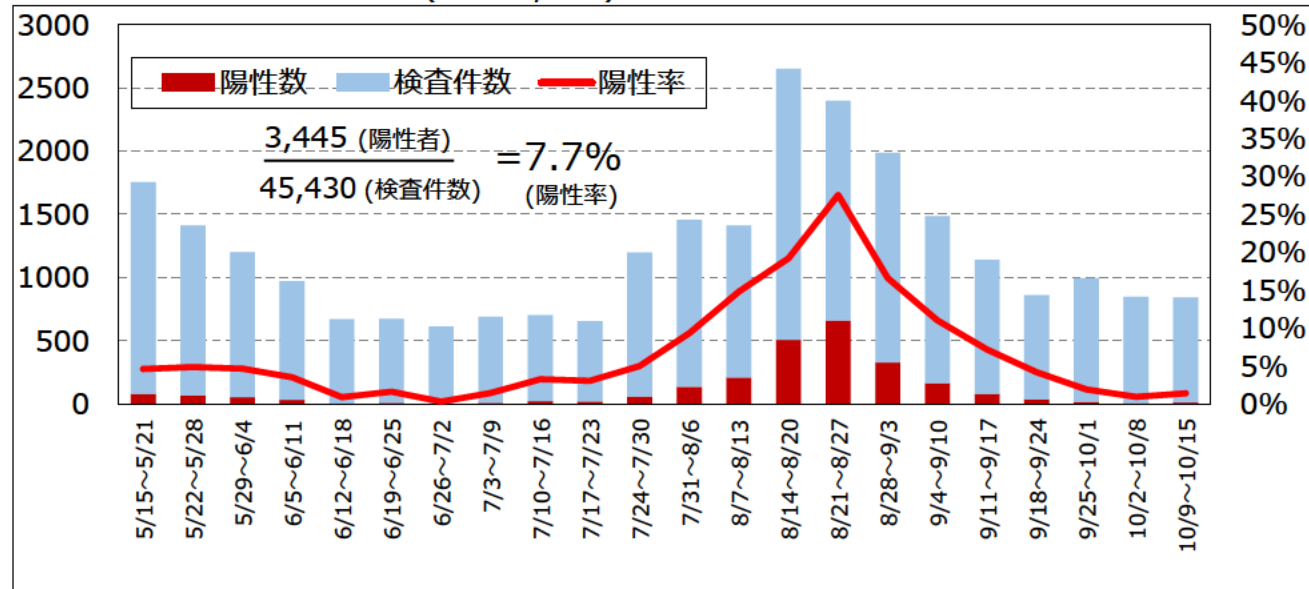
※陽性率を算出するための陽性者数及び検査件数は検査日ベースで集計しているため、公表日ベースの陽性者数とは一致しない

地域別の陽性率（北勢地域）

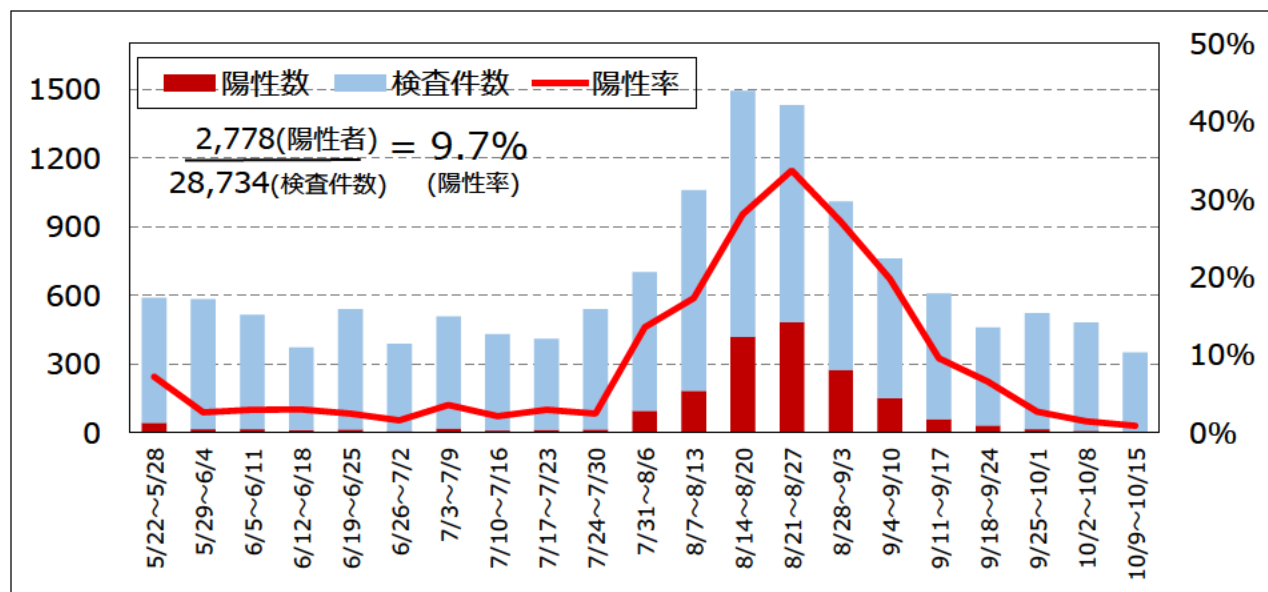
桑名保健所管内陽性率 (n= 35,126)



四日市市保健所管内陽性率 (n= 45,430)

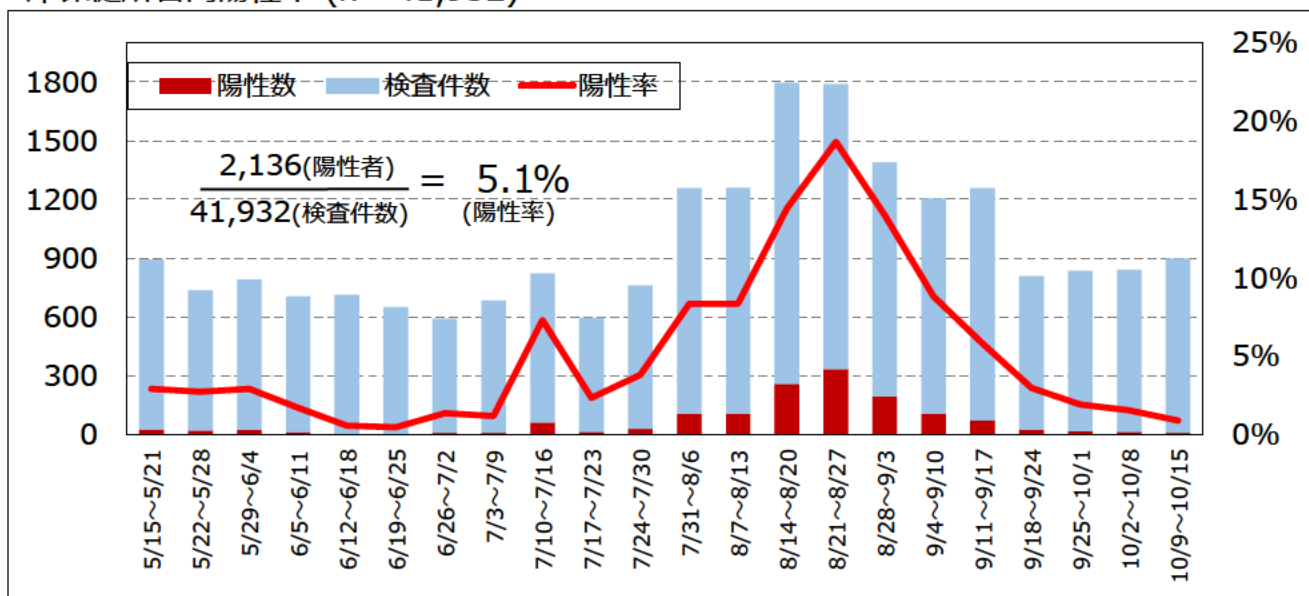


鈴鹿保健所管内陽性率 (n= 28,734)

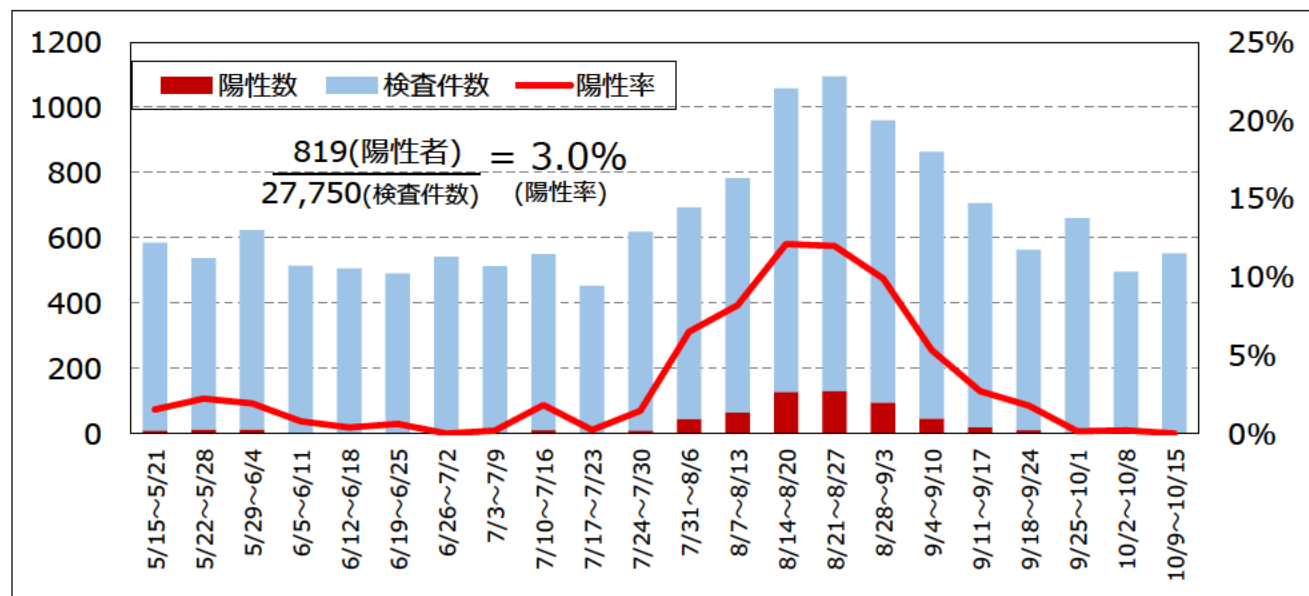


地域別の陽性率（中勢・南勢地域）

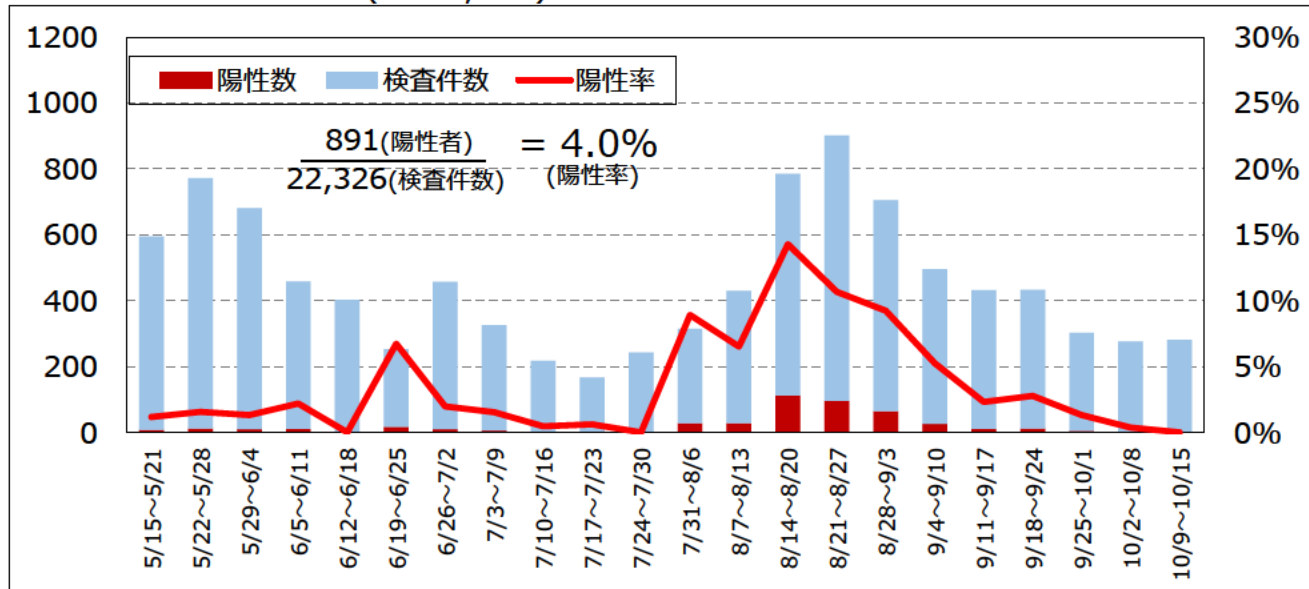
津保健所管内陽性率 (n= 41,932)



松阪保健所管内陽性率 (n= 27,750)

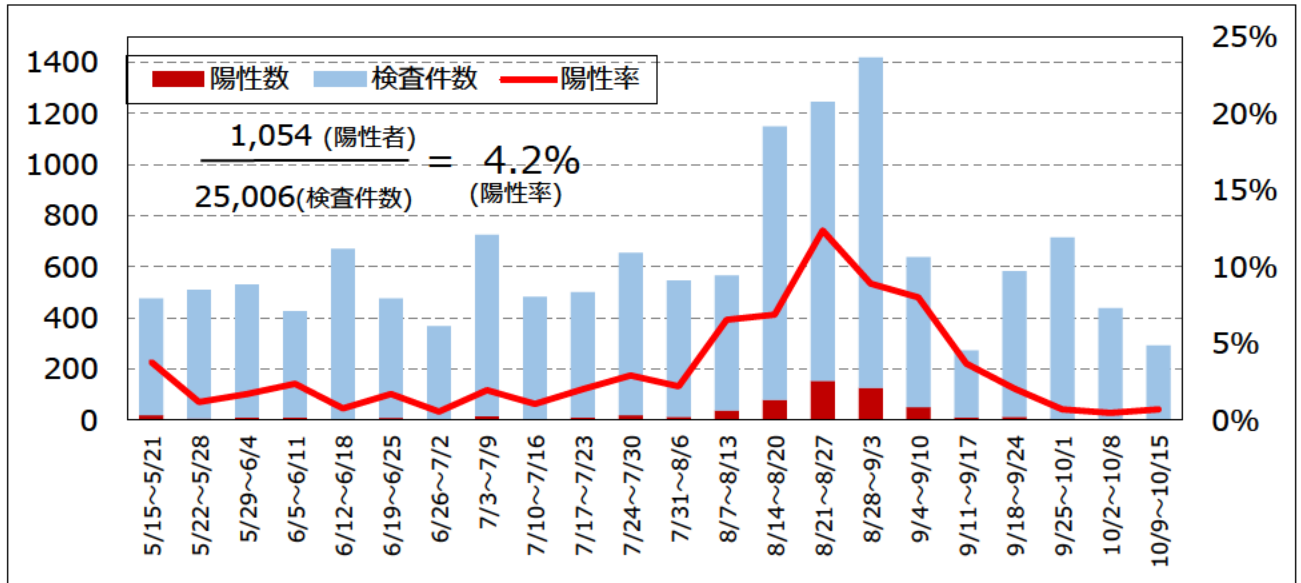


伊勢保健所管内陽性率 (n=22,326)

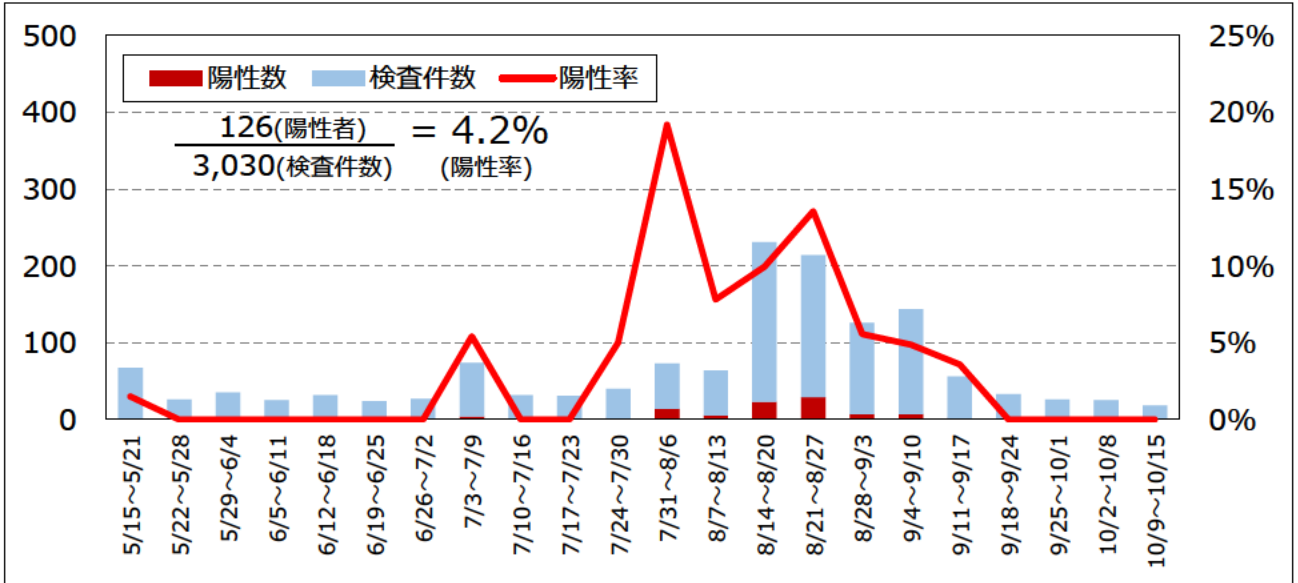


地域別の陽性率（伊賀・東紀州地域）

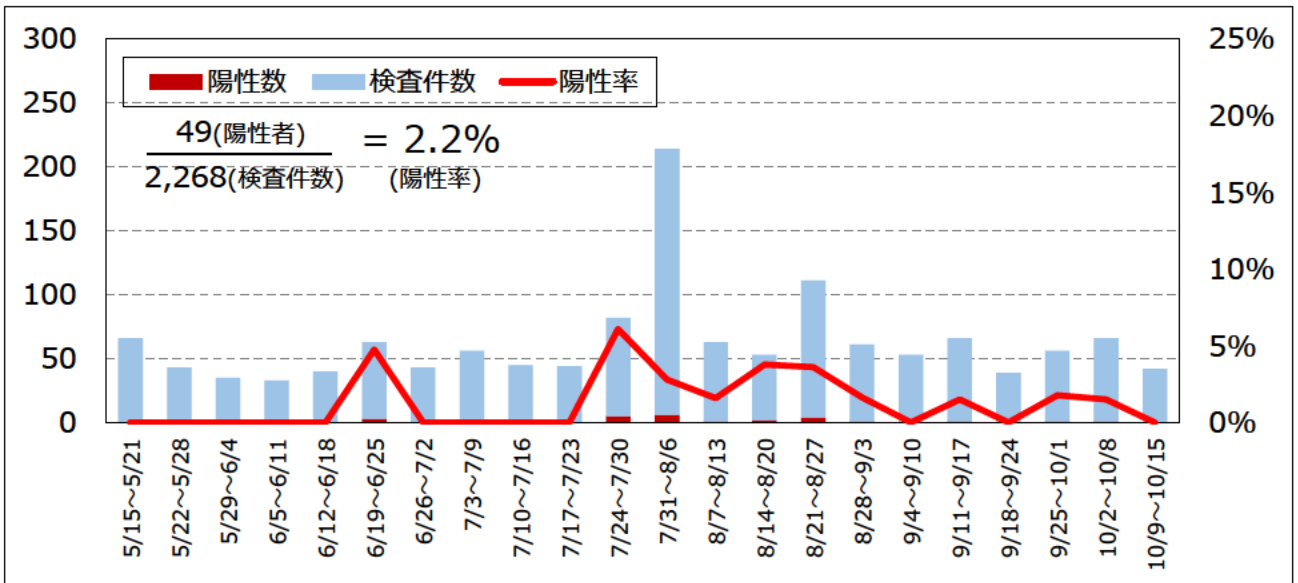
伊賀保健所管内陽性率(n= 25,006)



尾鷲保健所管内陽性率 (n=3,030)



熊野保健所管内陽性率 (n= 2,268)



今週の感染状況等（10.9~10.15）

- ・新規感染者数（45人）は、前週（61人）に比べて**減少**しています。
- ・年齢階級別にみると、**30代以下**が**約6割**を占めています。
- ・感染経路不明の割合は、**34%**です。
- ・感染経路が推定される事例は**29件（66%）**確認され、うち県外由来は**4件（14%）**です。
- ・**家族内**で感染したと推定される事例は **20件（69%）** あります。
- ・**クラスター**が発生していた**高齢者施設**での感染が少なくなり、**高齢者施設**で感染したと推定される事例は**減少**しています。（**10%**）
- ・PCR等検査は**3,946件**実施され、陽性率は**1.0%**です。

前4週の感染状況等(9.18~10.15)

- ・感染者数**減少傾向**にあります。
- ・年齢階級別にみると、前週(10/2~10/8)を除き**30代以下**が**6割以上**を占めています。
（前週はクラスターの発生により60代以上の割合が増加）
- ・感染経路については、**クラスターの発生**により前週は**高齢者施設**が**増加**しましたが、全体をみると**家族内**が**高い水準**を占めています。
- ・感染者の減少に伴い、PCR等検査数及び陽性率は**減少傾向**です。