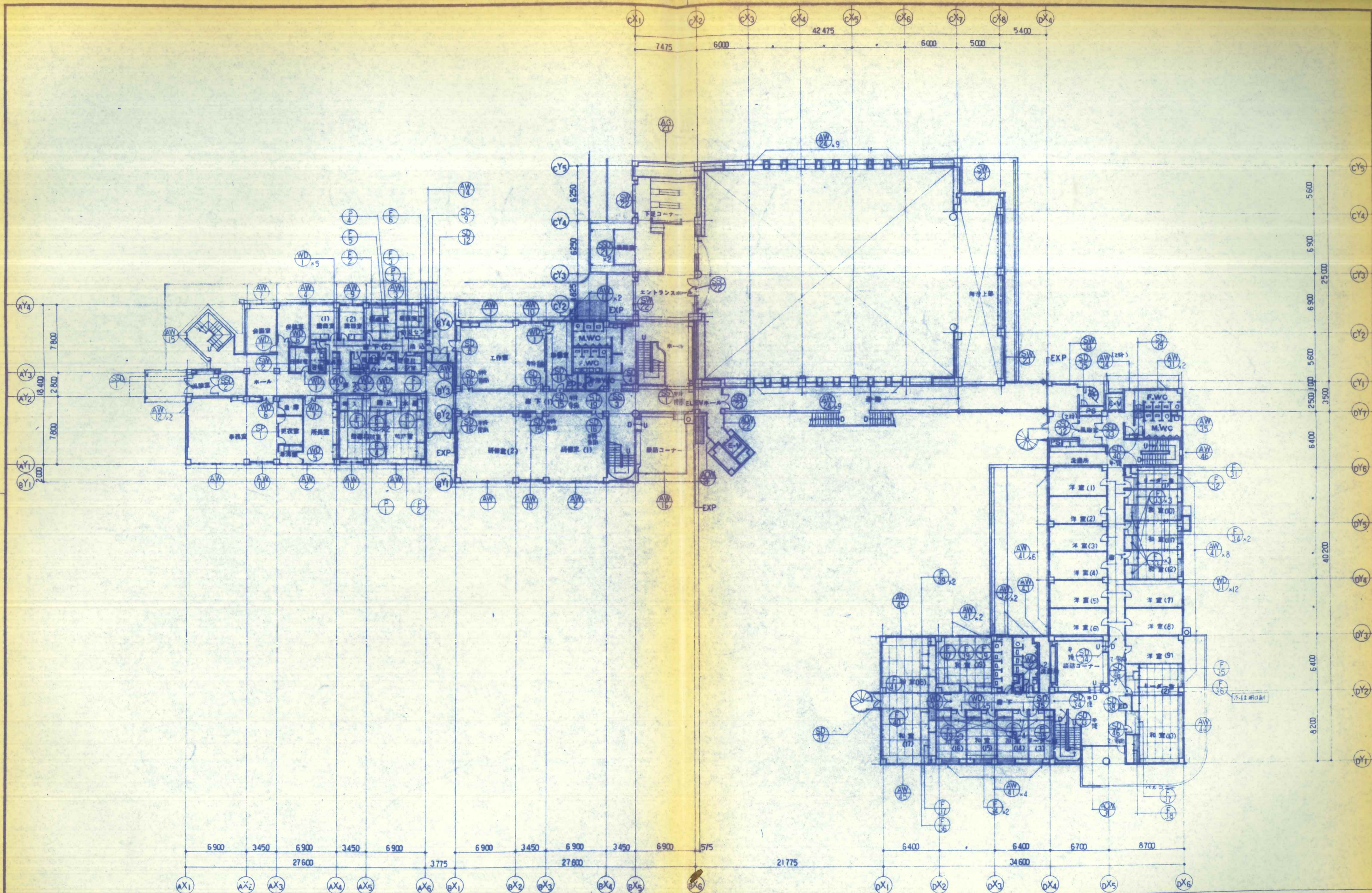
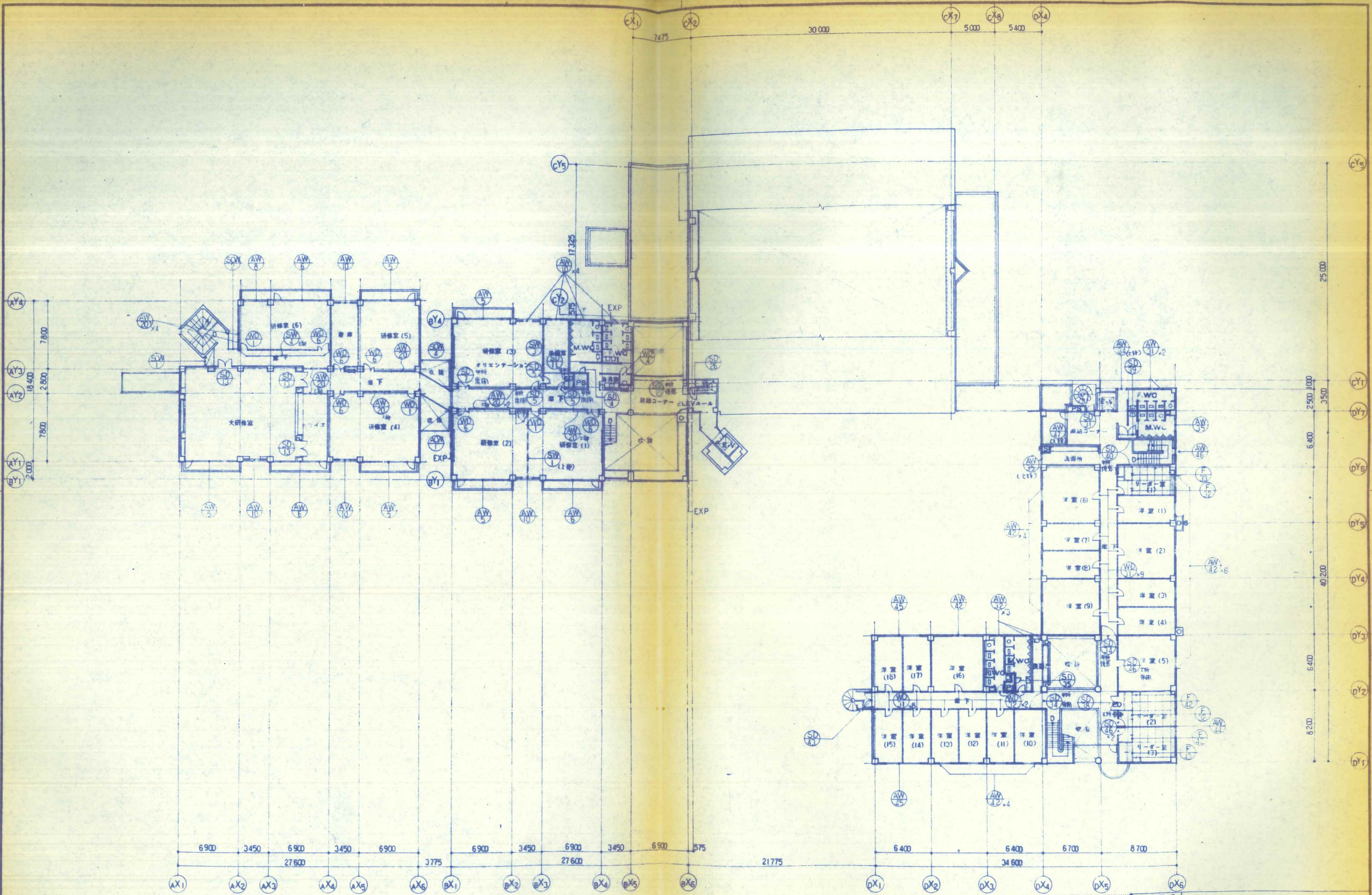


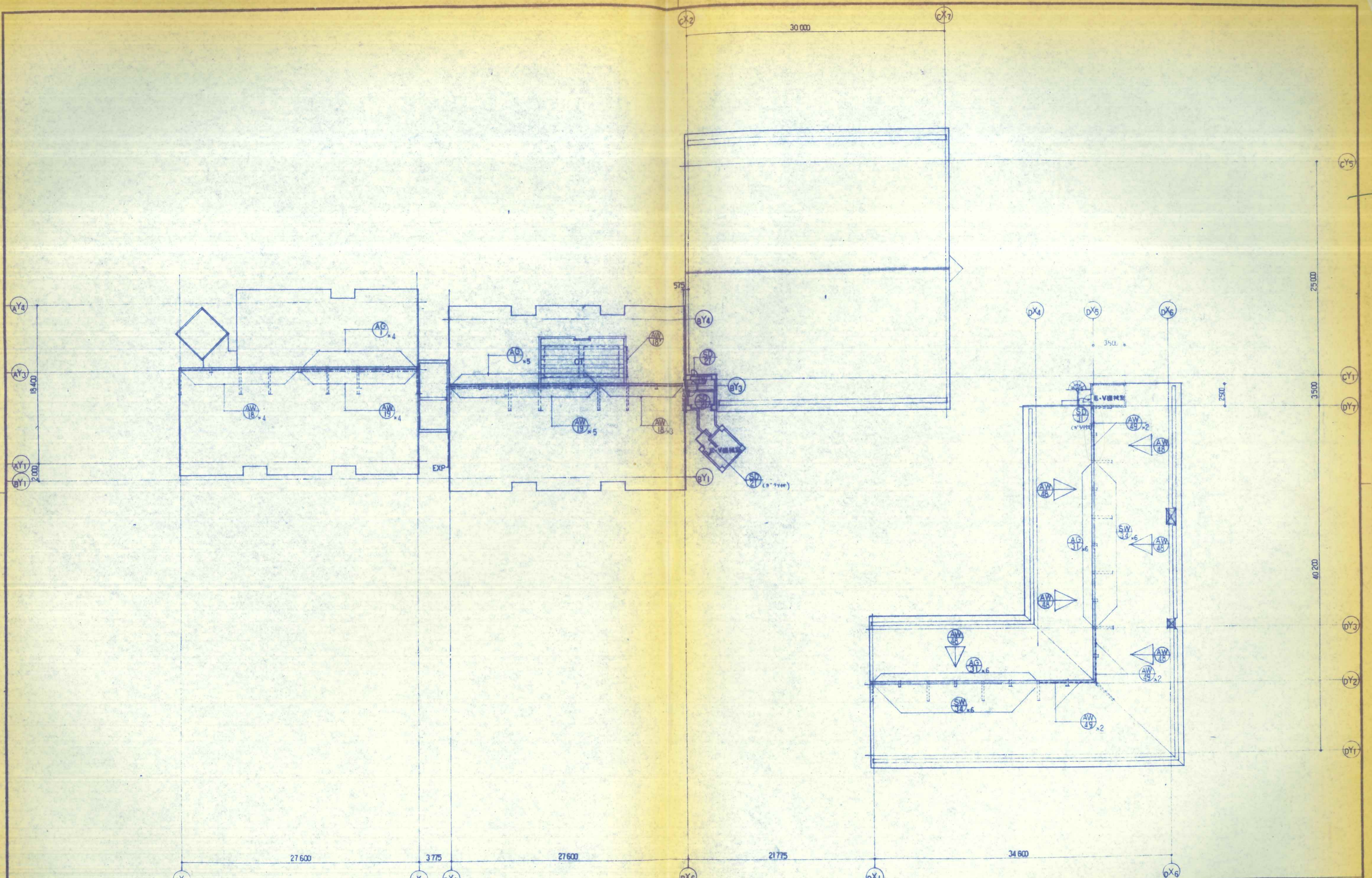
設計番号	351	(復讐)青少年研修施設建築工事	
図面番号	88	Z1	建築案内図
製作日		石本建築事務所	
		東京・大阪・札幌・名古屋・福岡・仙台	



設計番号	351	(備考)青少年研修施設建築工事	縮尺
図面番号	89	Z2 器具室内図	1:200
製作日		石本建築事務所	査閲 校正 印刷
		東京・大阪・札幌・名古屋・福岡・仙台	



設計番号	351	依頼 青少年研修施設建築工事
図面番号	90	23 建築案内図
製作日	1974.4.1	石本建築事務所 東京・大阪・札幌・名古屋・福岡・仙台



設計番号	351	(仮称)青少年研修施設建築工事	縮尺	1:200
図面番号	91	器具室内図	家園	校正
製作日	1972.2.10	石本建築事務所	家園	校正
		東京・大阪・札幌・名古屋・福岡・仙台		



取付場所 (備・番号)	器具 記号	型式	数量	器具(及びパネル)		枠(及び方立)		寸法	材質	仕様	社 上		ガラス 器具内ガラス		金 子		金 物		備 考	
				W	H	見	見				FP	OP	W	H	金	物	金	物		
	SW-1	鏡 鏡	1	5920	2960		S	75												片側ガラス
	2	扉付鏡	1	4400	2475		T	180												
	3	鏡	1	2700	790		T	100												
	4	ト	1	10350	800		T	T												
	SCW-1	鏡 鏡 (和洋)	1	800	5750		C													
	2	ト (ト)	1	2800	T		T													
	4	ト (ト)	1	2975	5905		T													
	SS-1	鏡 鏡	1	6030	2500															
	2	ト	1	T	4500															
	3	扉付鏡	1	1300	2500															
	SSD-1	扉付鏡 扉	1	2490	2385	40	SS	100												
	2	ト	1	2490	2000	T	T	T												
	ACW-1	鏡 鏡	1	3000	2000															
	WD-1	扉付鏡	1	800	2000	40														
	2	扉付鏡	1	T	T	T														
	3	ト	2	T	T	T														
	4	扉付鏡	2	T	T	T														
	5	ト	1	T	T	T														
	6	扉付鏡	8	1200	2000	T														
	7	ト	1	T	T	T														
	8	引違 扉	1	1600	2000	T														
	F-1	H21 鏡	2	600	1800	18														
	2	引違 鏡	3	1700	T	T														
	3	3年引違 鏡	2	2600	T	T														
	4	4年引違 鏡	1	5300	T	T														
	5	引違 鏡 (3x2付)	1	1700	1800	T														
	6	引違 鏡 ( )	1	1100	T	T														
	F-1	引違 鏡 (5x2付)	1	4400	1800	30														
	2	ト	1	3500	T	T														
	3	引違 鏡 (5x2付)	1	3050	592	T														
	4	ト	1	2500	T	T														

1) 等記号、面中及び取付位置は、本表による。  
 2) アイテム、数量がある場合は必ず記載する。  
 3) 面の見方、取付場所、器具記号、形状、形式、W×H、寸法、シールド、材質、見込、カーテンブレードボックス、扉付引手、甲・乙種の大戸、扉等の取付位置として、記号、数字、詳しくは別図で示す。その他は○か/による表示とする。但し、等記号の場合もある。  
 4) 凡例 「器具記号」  
 SW-ステンレス鏡  
 AC-アルミ鏡  
 SS-ステンレス鏡  
 SCW-ステンレス鏡  
 SS-ステンレス鏡  
 WD-ステンレス鏡  
 F-ステンレス鏡  
 W-木製鏡  
 A-アルミ鏡  
 S-ステンレス鏡  
 C-カーテンブレードボックス  
 T-扉付引手  
 H-甲種引手  
 B-乙種引手  
 P-扉付鏡  
 R-扉付鏡  
 S-ステンレス鏡  
 A-アルミ鏡  
 SS-ステンレス鏡  
 SCW-ステンレス鏡  
 SS-ステンレス鏡  
 WD-ステンレス鏡  
 F-ステンレス鏡  
 W-木製鏡  
 A-アルミ鏡  
 S-ステンレス鏡  
 C-カーテンブレードボックス  
 T-扉付引手  
 H-甲種引手  
 B-乙種引手  
 P-扉付鏡  
 R-扉付鏡

「ガラス、器具内ガラス」形式  
 W-木製  
 A-アルミ  
 S-ステンレス  
 C-カーテンブレードボックス  
 T-扉付引手  
 H-甲種引手  
 B-乙種引手  
 P-扉付鏡  
 R-扉付鏡

「材料」ステンレス (SUS-304 ヘアライン仕上げ)  
 アルミ (ALUMINUM 1050-4194 A205)  
 樹脂 (ポリアクリル酸系、ポリアクリル酸系、ポリアクリル酸系)  
 合板 (第1等第1種、第1等第2種、4耐水合板)  
 木製器具 (樹上小部、外付1等)  
 樹脂器具 (ステンレス製、アルミダイカスト製、と  
 し、樹脂のはいり具合、木製器具と共同にする。  
 丁番 (ステンレス製、樹脂製)  
 戸金 (ステンレス製、樹脂製)  
 レール ( )

設計番号 3.5.1 (仮称) 青少年研修施設建築工事  
 図面番号 管理研修棟  
 意 93  
 石本建築事務所  
 東京・大阪・札幌・名古屋・福岡・仙台

取付場所 (部・番号)	器具 記号	型式	数量	器具(及びパネル)		枠(及び方立)		窓ガラス	仕上		ガラス 器具内ガラス		器具		取付		備考	
				幅	高さ	幅	高さ		材質	仕上	種類	仕様	仕様	仕様	仕様	仕様		
総合研修館棟																		
	AW-21	窓=単窓	10	1235 × 1300	A	70												
	22	換気付片開窓	2	2000 × 600	↑	↑												
	23	片開窓	5	500 × 1200	↑	↑												
	24	換気付単窓	18	1200 × 1200	↑	↑												スレ-9-通気
	25	窓=単窓	2	535 × 1300	↑	↑												
	AG-21	戸=戸	1	2000 × 1000	A	70												両口40歳 閉鎖扉付
	22	↑	1	400 × 2000	↑	↑												↑
	23	↑	1	2000 × 1500	↑	↑												↑
	SD-21	片開窓=7x12.5扉	4	800 × 2000	40	S	100	SS	100									
	22	換気付片開窓7x12.5扉(AT)	3	1600 × 2360	50	S	300	↑	↑									
	23	片開窓7x12.5扉	1	2500 × 2500	40	S	100	↑	↑									
	24	2重片開窓7x12.5扉(AT)	1	3270 × 2000	80	S	150	↑	40									床面 AT 7x7
	25	片開窓7x7.5扉	1	900 × 1800	40	S	100	↑	↑									
	26	↑	1	800 × 2000	40	↑	↑	↑	↑									
	27	↑	1	600 × 1200	↑	↑	↑	↑	↑									
	28	換気付片開窓7x12.5扉(AT)	1	3000 × 2360	50	S	300	↑	↑									4x4x4x4=3.6.7.5x2.0x2.0x2.0 (147)
	SG-21	換気付窓	4	1500 × 1320	S													
	SSD-21	両開窓戸(自動F)	2	1900 × 2134	40													
	22	両開窓戸	2	1600 × 2085	40	SS	100											電流スイッチ (両向き)
	23	↑ (S-21付)	1	1600 × 2485	↑	↑	↑											(↑)
	SW-22	換気付片開窓	2	5345 × 1300	S													
	23	2重単窓	2	1800 × 800	40	S	100											
	WD-21	片開窓7x12.5扉	1	800 × 2000	40													
	22	片開窓7x12.5扉(自動付)	1	1600 × 2000	40													
	AWN-21	7x12.5片開窓	1	洋園巻取	A	150												
	22	↑	1	↑	↑	↑												スレ-9-通気 (147)
																		↑ (147)

1) 特記仕様、図中及び特記記入以外は、本表による。  
 2) タイプ、数量等がある場合は必ず特記する。  
 3) 図中の記号、取付場所、器具記号、仕様、型式、W×H、  
 開口、シーリング、材質、見込、カーテンブライン幅等  
 詳細引字、甲・乙種の大目、図中の記号は原則として、記号、  
 数字、若しくは用字で示し、その他の記号は○か△による表  
 示とする。但し、特記の場合もある。  
 4) 凡例 「器具記号」  
 SS-ステンレス製  
 AW-アルミニウム製  
 AW-樹脂製

WD-水廻り  
 SS-ステンレス製  
 AW-アルミニウム製  
 AW-樹脂製  
 SS-ステンレス製ガラス  
 AG-アルミ製ガラス  
 SD-樹脂製ガラス  
 SS-ステンレス製  
 AW-アルミニウム製  
 AW-樹脂製

SS-樹脂製  
 AW-樹脂製  
 SS-樹脂製  
 AW-樹脂製

「ガラス、器具内ガラス」形式記号  
 W-単  
 H-山形  
 G-ガラス  
 S-樹脂  
 W-樹脂  
 H-山形  
 G-ガラス  
 S-樹脂  
 W-樹脂

「ガラス取付方法」  
 20-ガラス用フック用フック  
 21-樹脂用  
 22-樹脂用  
 23-樹脂用  
 24-樹脂用  
 25-樹脂用  
 26-樹脂用  
 27-樹脂用  
 28-樹脂用

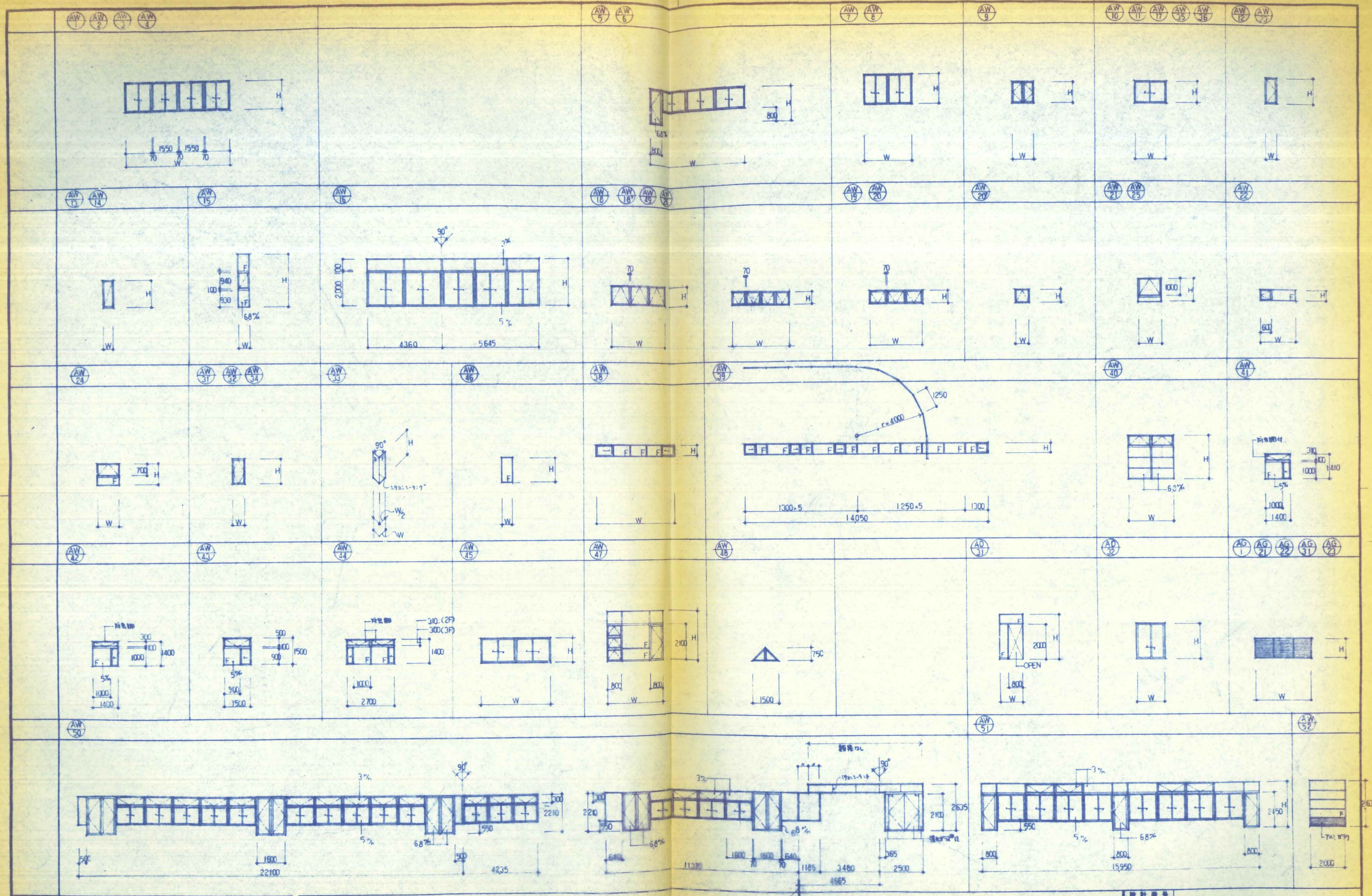
「材料」ステンレス(SUS-304、SUS-316)  
 アルミニウム(アルミダイカスト)  
 樹脂(ポリカーボネート、ポリプロピレン)  
 ガラス(透明、強化、防弾、防割)  
 シーリング(シリコン、ウレタン)  
 カーテンブライン幅(標準)  
 合板(第1等、第2等、第3等、第4等)  
 木製器具(地上、外付)  
 樹脂器具(ステンレス製、アルミダイカスト製、  
 樹脂製)  
 樹脂器具(樹脂製、樹脂製)  
 樹脂器具(樹脂製、樹脂製)

設計番号 3.5.1  
 意 94  
 設計日 59.2.9  
 (仮称)青少年研修施設建築工事  
 総合研修館棟  
 理 具 表  
 石本建築事務所  
 東京・大阪・札幌・名古屋・福岡・仙台









設計番号	3.5.1	(仮称)青少年研修施設建築工事	縮尺	R
図面番号	意 97	器具表 (2/1)	縮尺	1:100
製作日	59.2.9	石本建築事務所	実測修正	
		東京・大阪・札幌・名古屋・福岡・仙台		

ACW  
21

ACW  
22

SQM

103  
18 参照

ACW

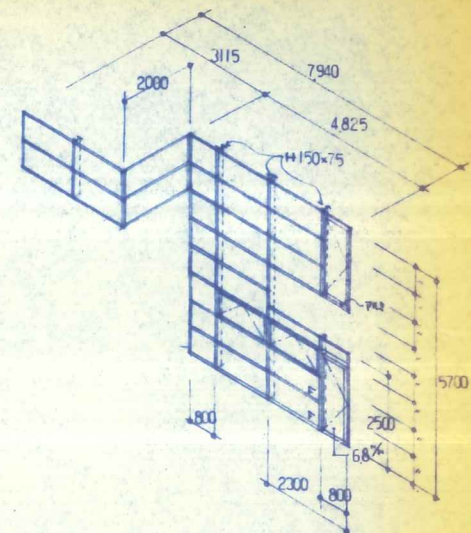
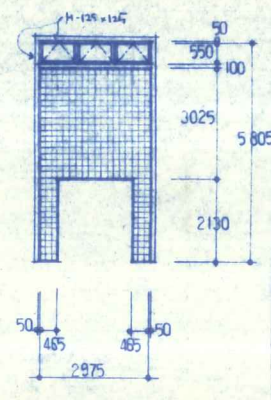
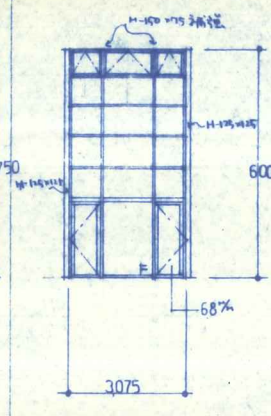
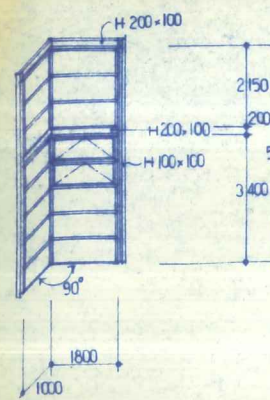
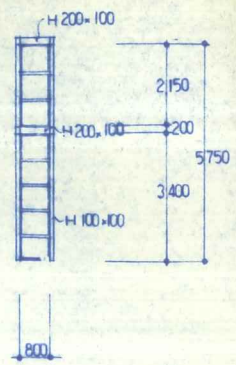
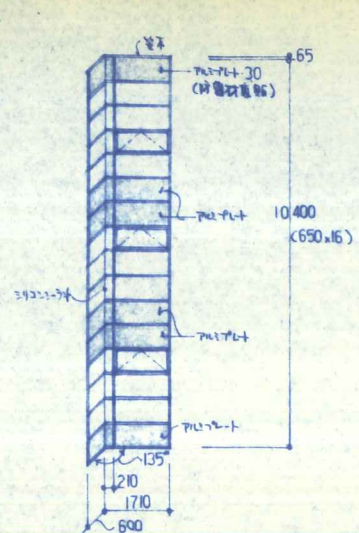
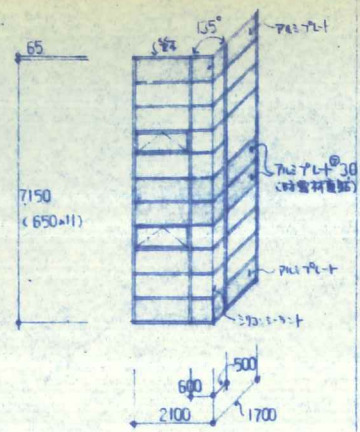
103  
18 参照

ACW

SQM

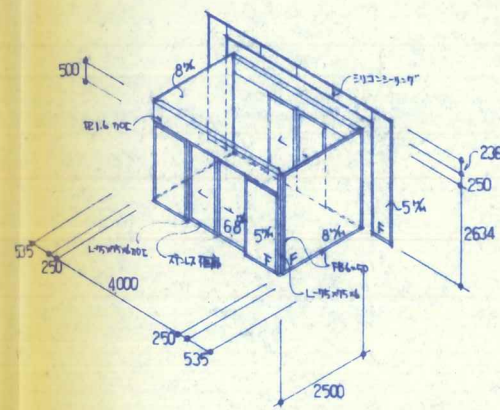
22 参照

ACW  
31

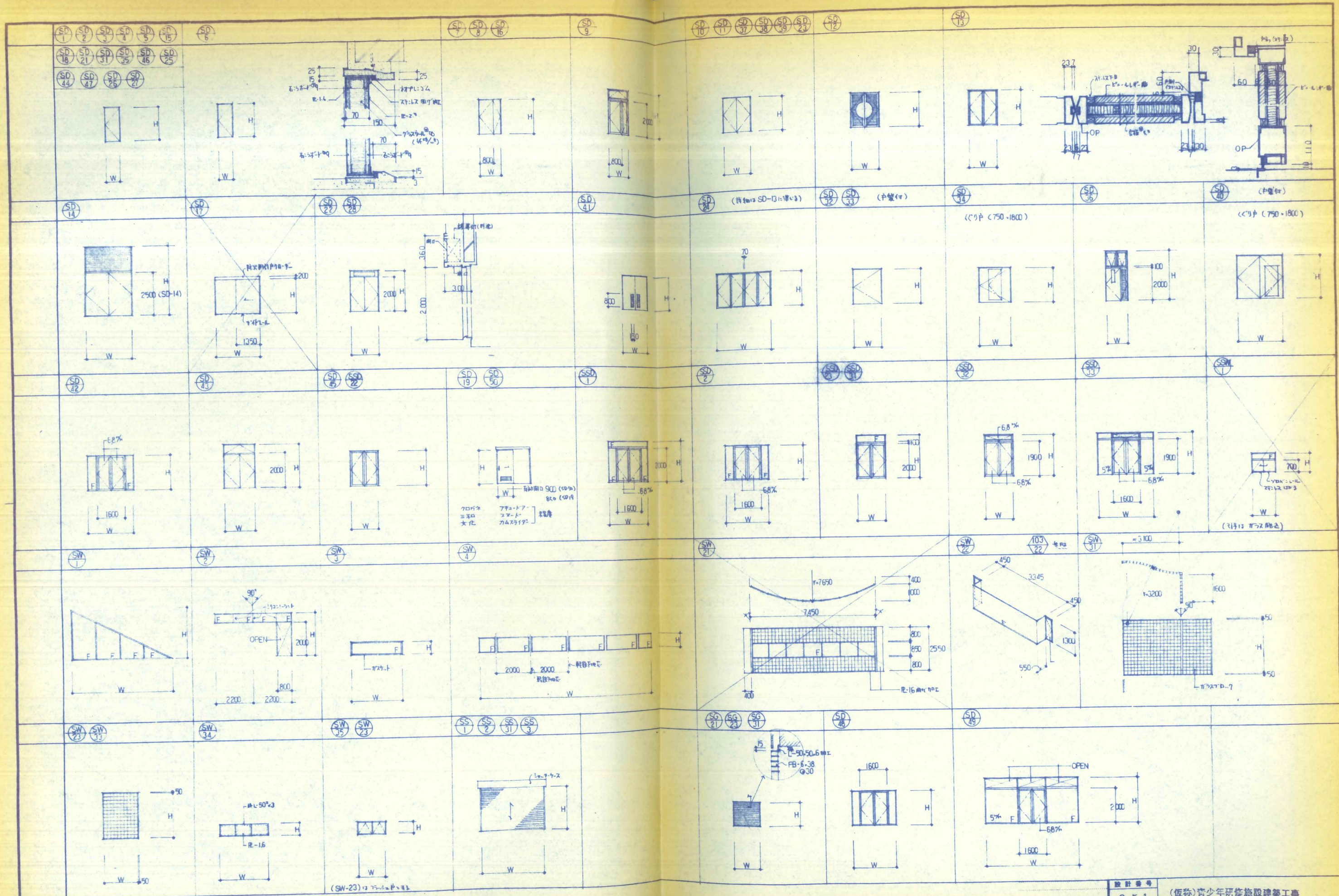


ACW

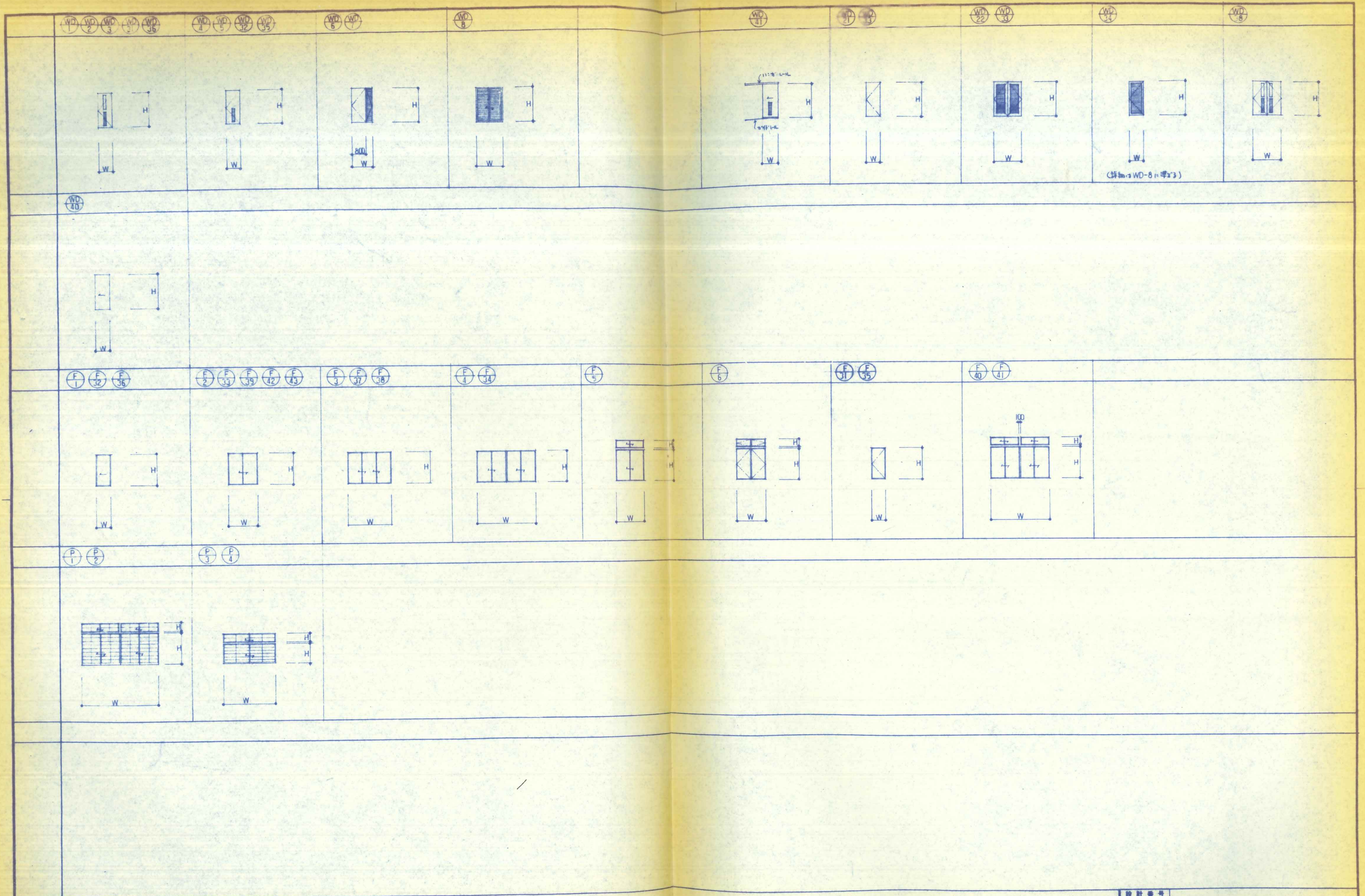
21 参照



設計番号	3.5.1	(仮称)青少年研修施設建築工事	縮尺
図面番号	意 98	電具等 (窓?)	1/100
製作日	59.2.9	石本建築事務所	監製 修正 印刷
		東京・大阪・札幌・名古屋・福岡・仙台	



設計番号	3.5.1	(仮称)青少年研修施設建築工事
図面番号	意 99	鳴 真 幸 (号 3)
製作日	59.2.9	石本建築事務所 東京・大阪・札幌・名古屋・福岡・仙台



設計番号	3.5.1	(仮称)青少年研修施設建築工事
図面番号	意 100	建具表 (寸法)
製作日	59.2.9	石本建築事務所 東京・大阪・札幌・名古屋・福岡・仙台
縮尺	1/100	