

新型コロナウイルス感染症の 県内発生状況について

対象期間：11月13日～11月19日

11月19日 三重県新型コロナウイルス感染症対策本部事務局

県内の陽性者発生状況（11.13～11.19）

（1）県内全域の陽性者発生状況等

	新規感染者数	人口10万人あたりの感染者数	PCR等検査件数	新規感染者経路不明率
今週 (11/13～11/19)	3人	0.2人	2,840件	67%
先週 (11/6～11/12)	2人	0.1人	3,374件	0%

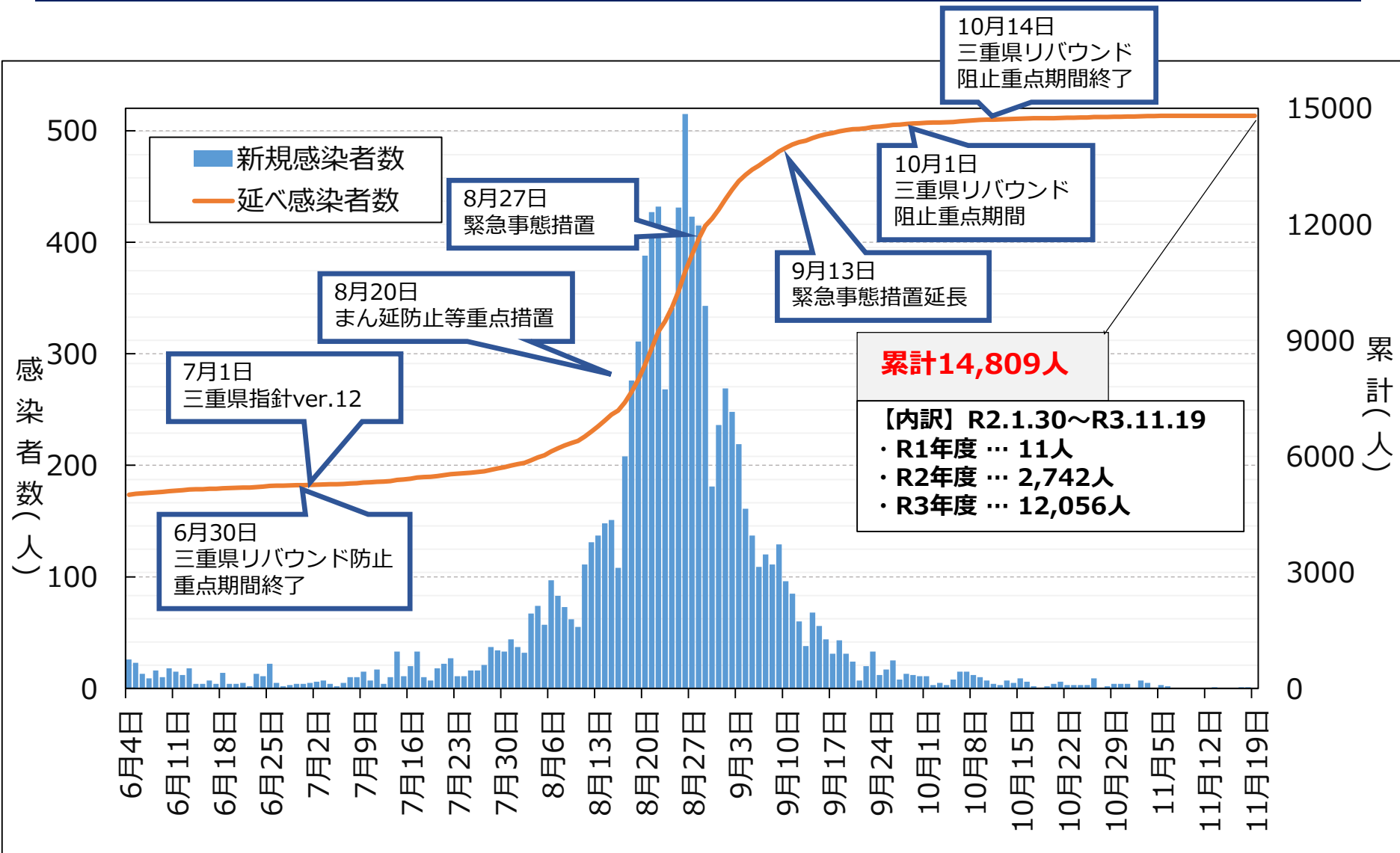
（2）保健所別の陽性者発生状況等

	桑名保健所管内				四日市市保健所管内				鈴鹿保健所管内			
	新規感染者数	10万人あたり	検査件数	経路不明率	新規感染者数	10万人あたり	検査件数	経路不明率	新規感染者数	10万人あたり	検査件数	経路不明率
今週	0人	0.0人	313件	0%	0人	0.0人	742件	0%	2人	0.8人	303件	50%
先週	0人	0.0人	431件	0%	0人	0.0人	828件	0%	0人	0.0人	382件	0%

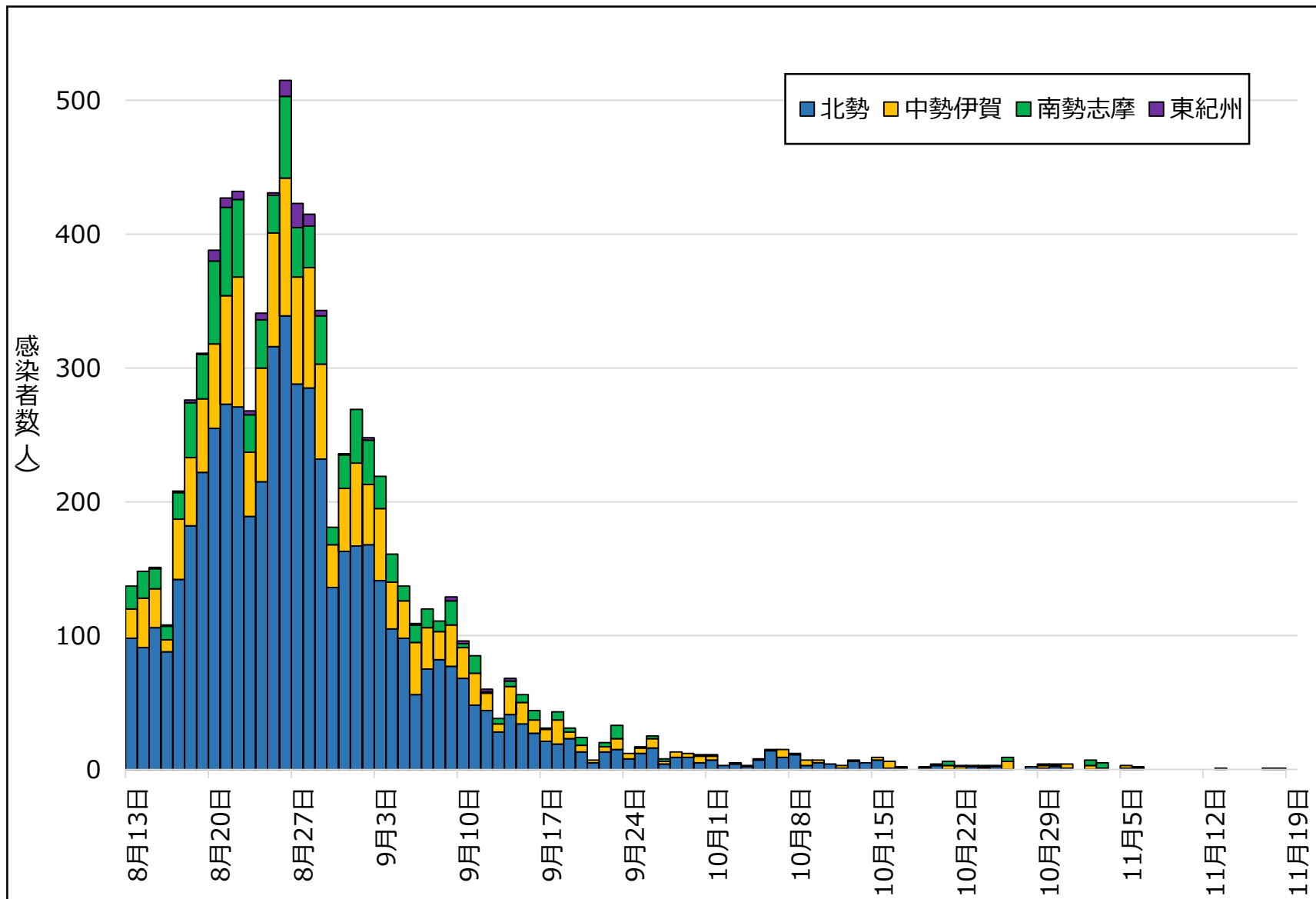
	津保健所管内				松阪保健所管内				伊勢保健所管内			
	新規感染者数	10万人あたり	検査件数	経路不明率	新規感染者数	10万人あたり	検査件数	経路不明率	新規感染者数	10万人あたり	検査件数	経路不明率
今週	1人	0.4人	498件	100%	0人	0.0人	471件	0%	0人	0.0人	223件	0%
先週	1人	0.4人	642件	0%	1人	0.5人	543件	0%	0人	0.0人	232件	0%

	伊賀保健所管内				尾鷲保健所管内				熊野保健所管内			
	新規感染者数	10万人あたり	検査件数	経路不明率	新規感染者数	10万人あたり	検査件数	経路不明率	新規感染者数	10万人あたり	検査件数	経路不明率
今週	0人	0.0人	211件	0%	0人	0.0人	23件	0%	0人	0.0人	56件	0%
先週	0人	0.0人	246件	0%	0人	0.0人	22件	0%	0人	0.0人	48件	0%

県内患者発生状況 (n=14,809、R3.11.19時点)

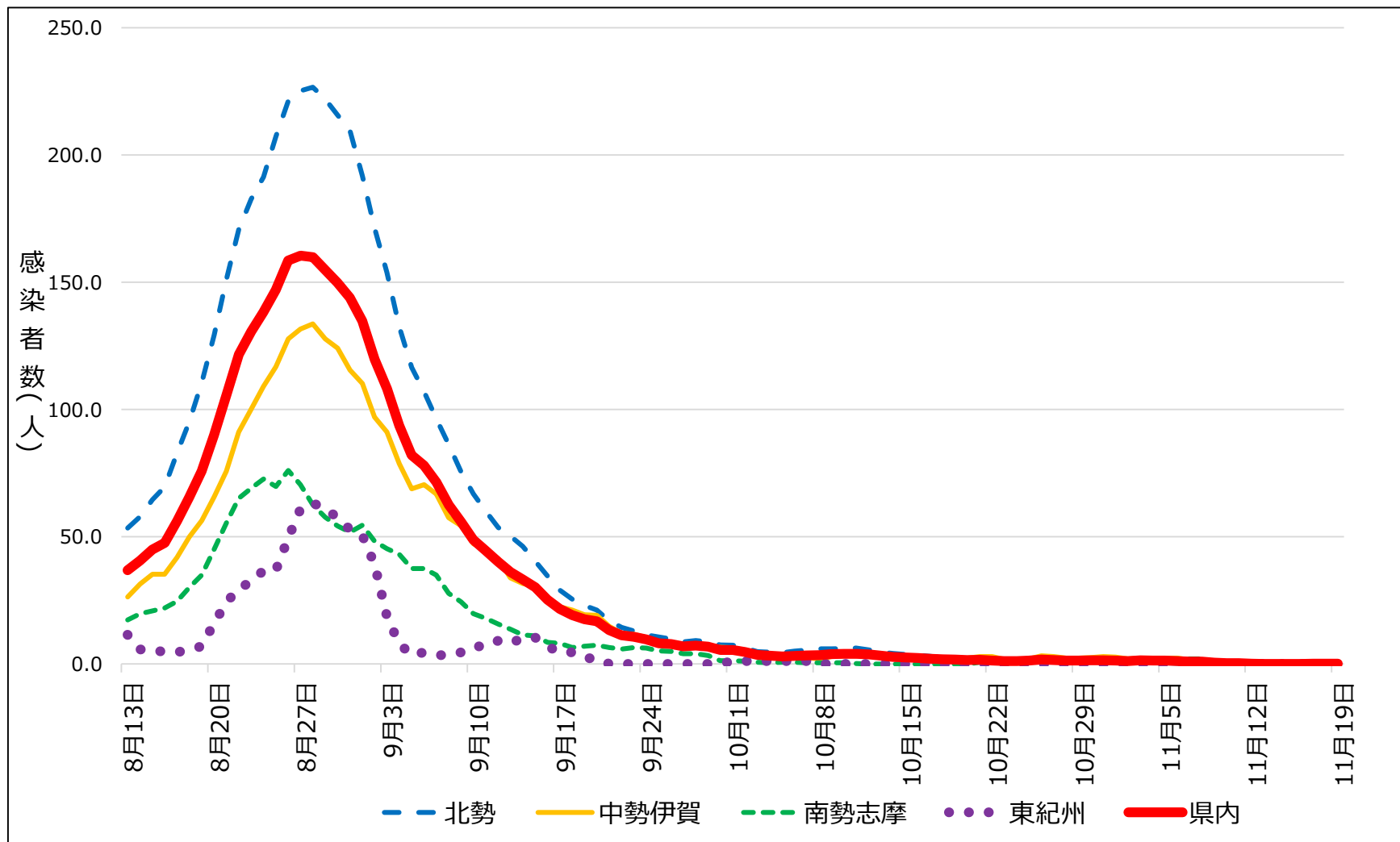


医療圏別患者発生状況（R3.11.19時点）



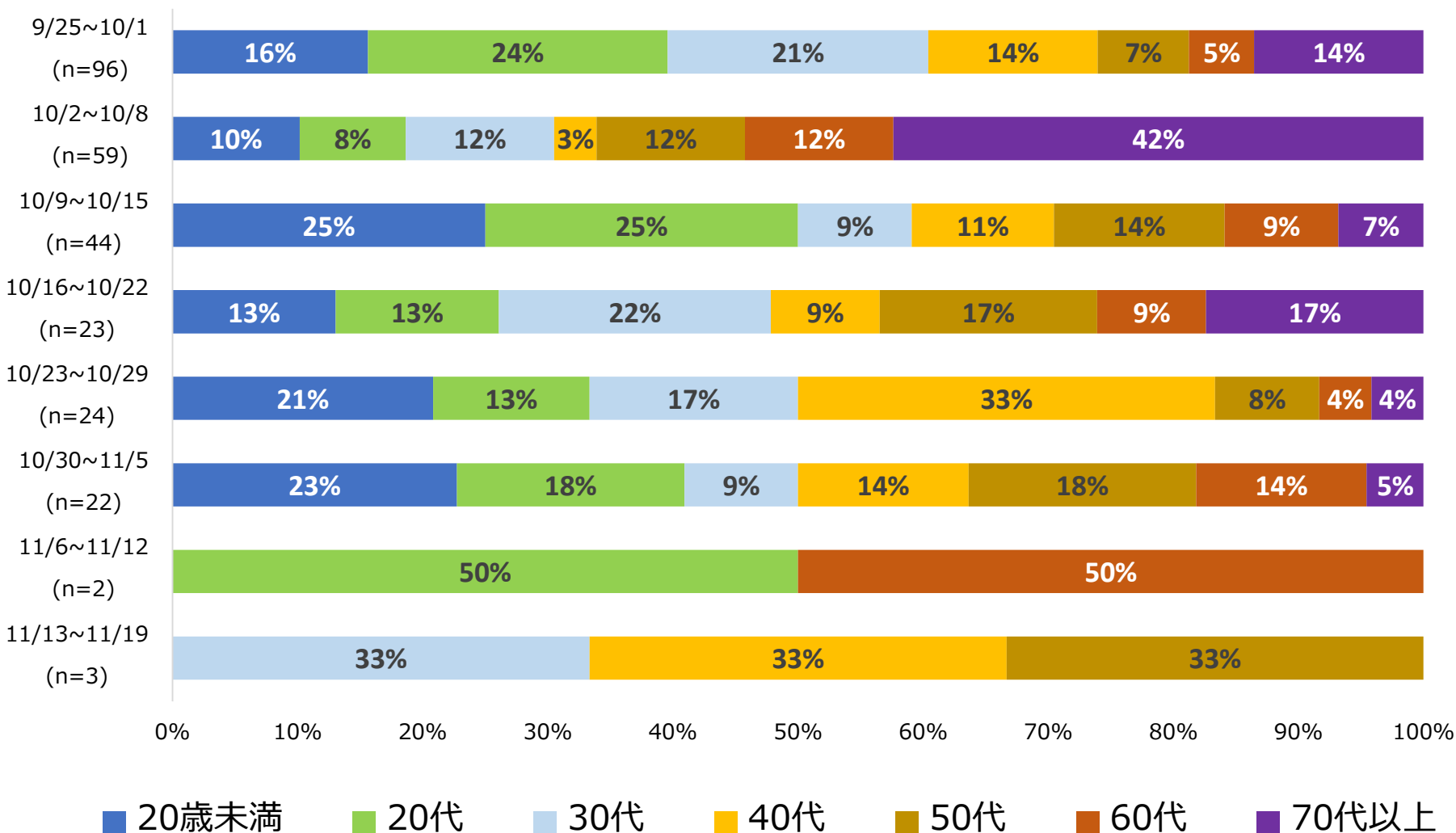
医療圏別患者発生状況（R3.11.19時点）

人口10万人当たりの新規患者数（7日間移動平均）



年齢別発生状況（週別内訳）

集計期間：9/25~11/19(n=273)



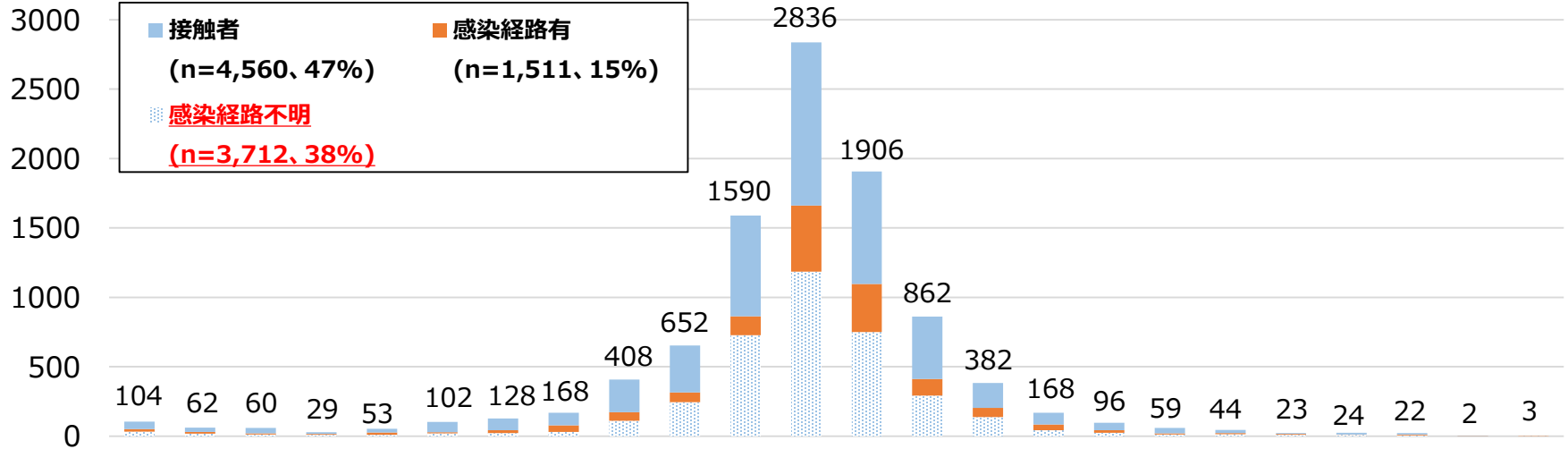
※ 再陽性事例、確認中を除く

感染経路等に関する状況 (週別内訳)

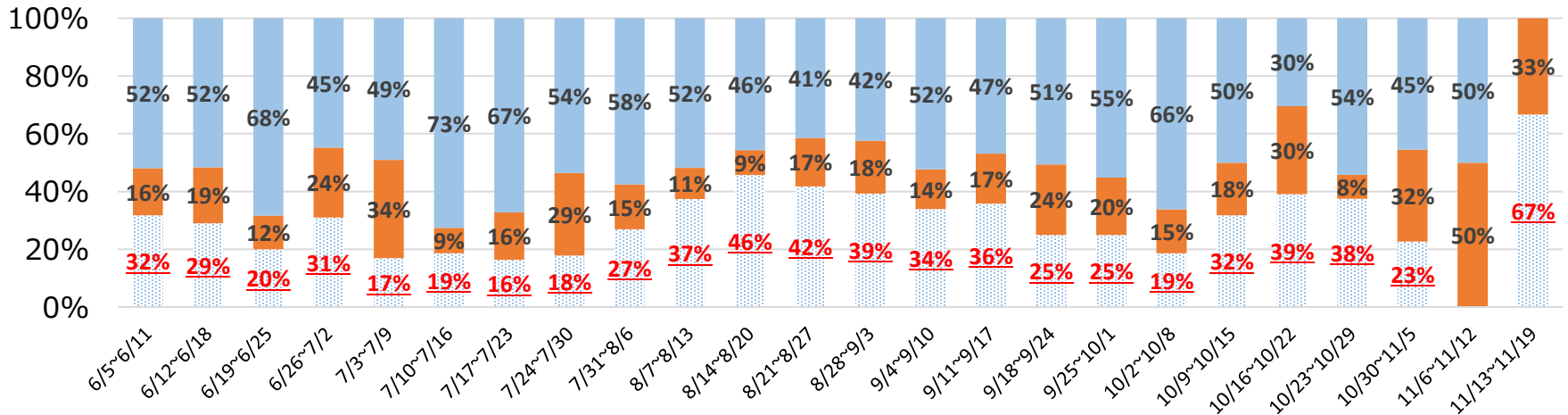
集計期間：6/5~11/19(n=9,783)

※直近24週

(件数)



(割合)

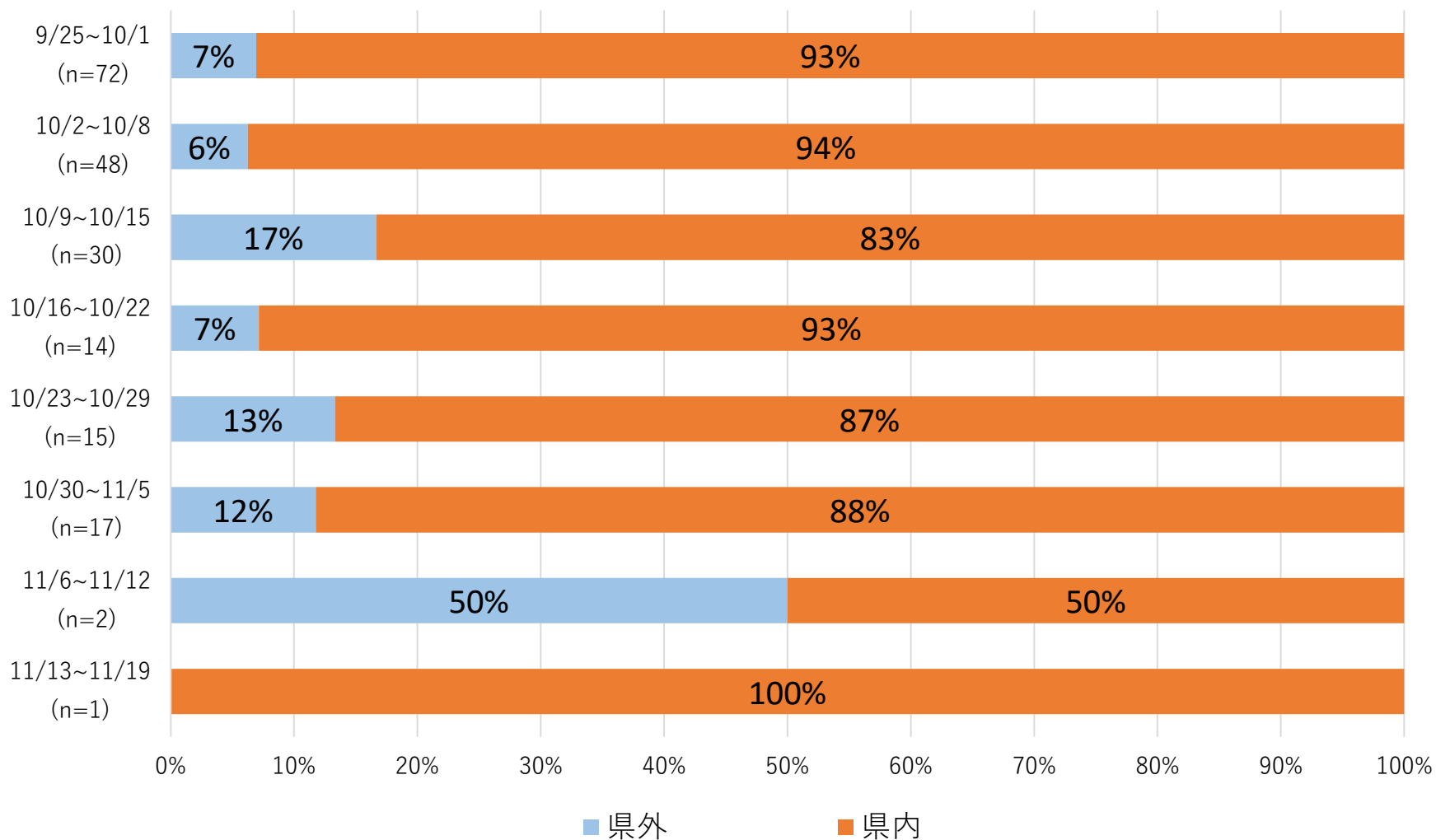


※ 再陽性事例、確認中を除く ⑥

感染経路の詳細（経路不明を除く）

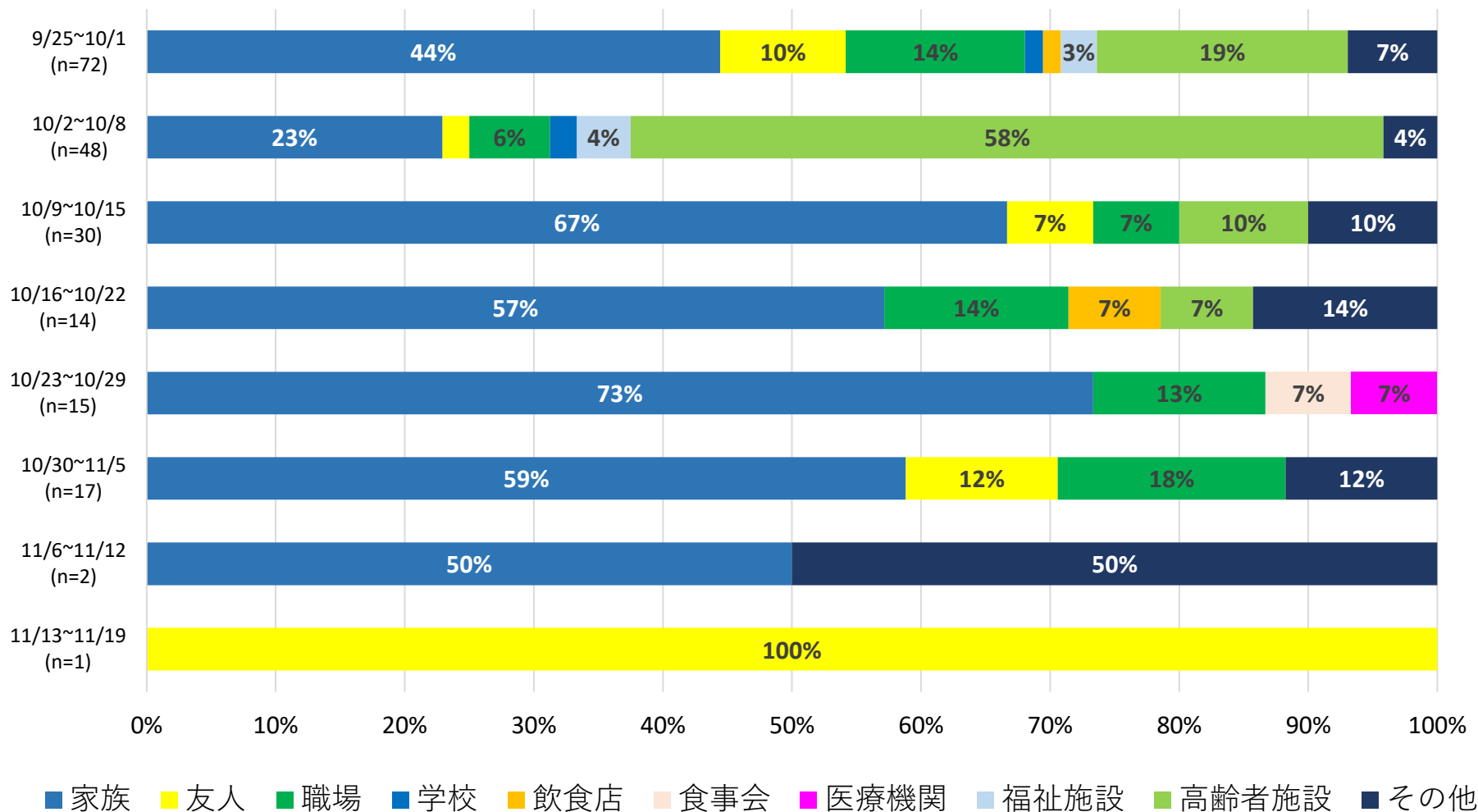
集計期間：9/25~11/19 (n=199)

（県内外別）

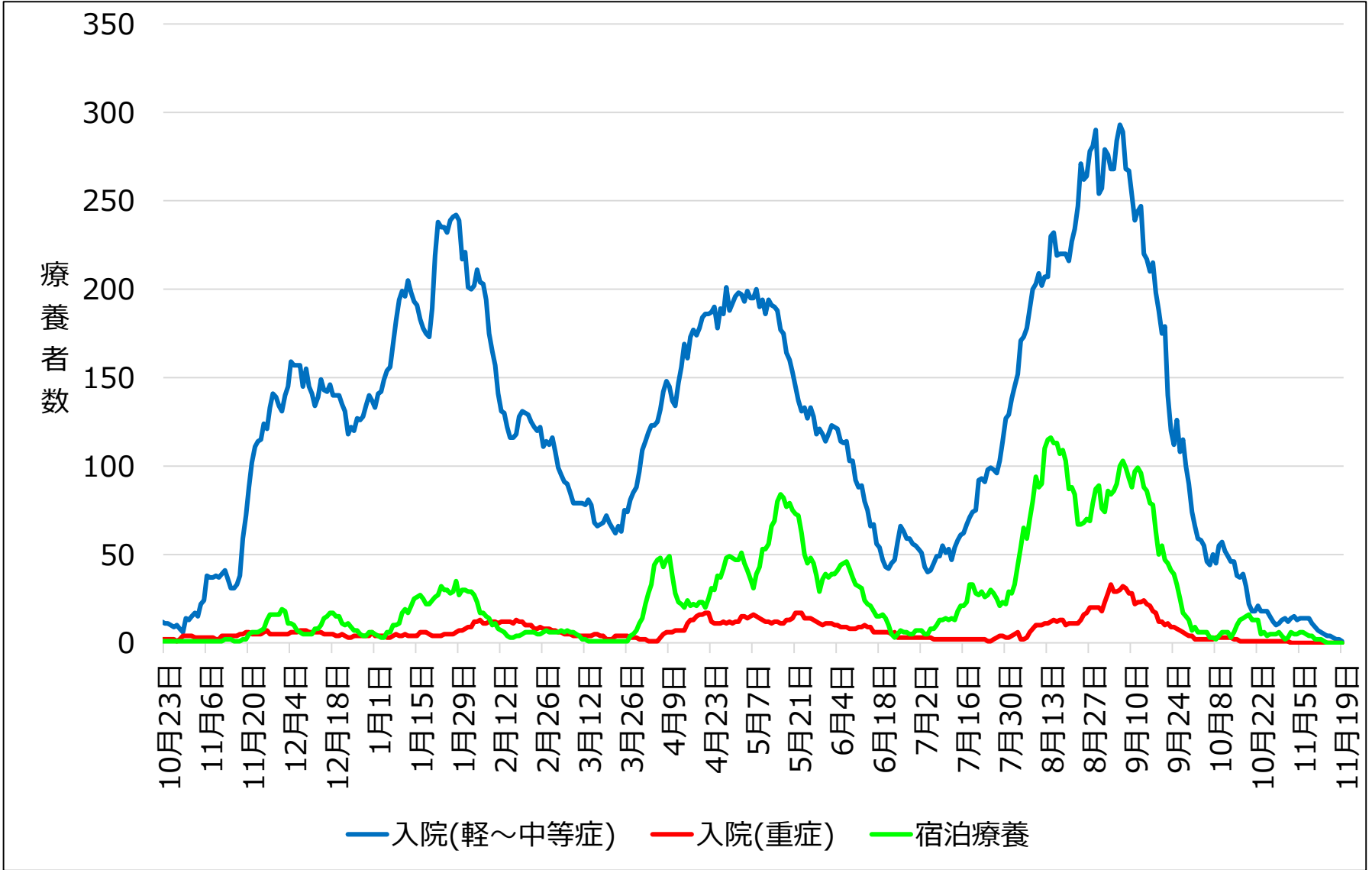


感染経路の詳細（経路不明を除く） 集計期間：9/25~11/19 (n=199)

(経路別)



陽性者の療養状況 (R3.11.19時点)

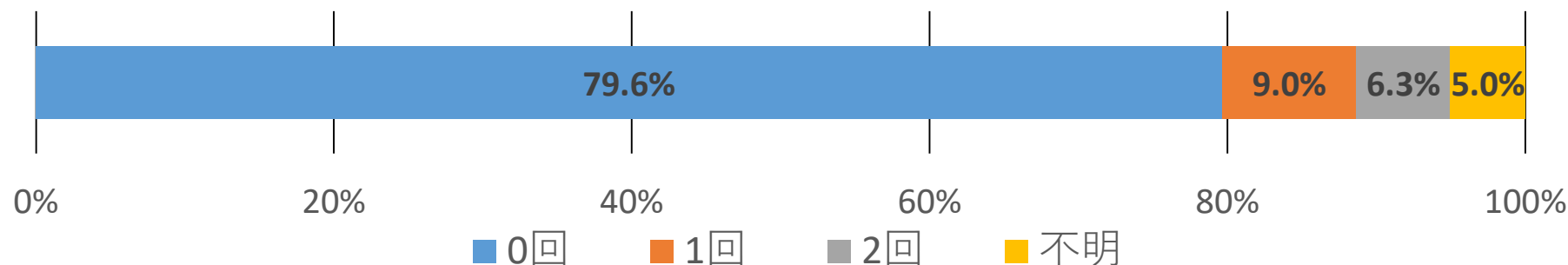


※11/1確保病床 = 455床 宿泊療養施設 = 375室

感染者全体に占めるワクチン接種歴の状況(n=9,047, 8/1~11/19公表分)

- ◆ 感染者全体（接種歴不明含む）の**79.6%**は**ワクチン接種歴のない方**
- ◆ ワクチン**2回接種後**に感染した事例は、全体の**6.3%**(574名)
- ◆ ワクチン**2回接種者**は未接種者に比べて、**重症化率・死亡率ともに低い**

ワクチン接種者の重症化等の状況

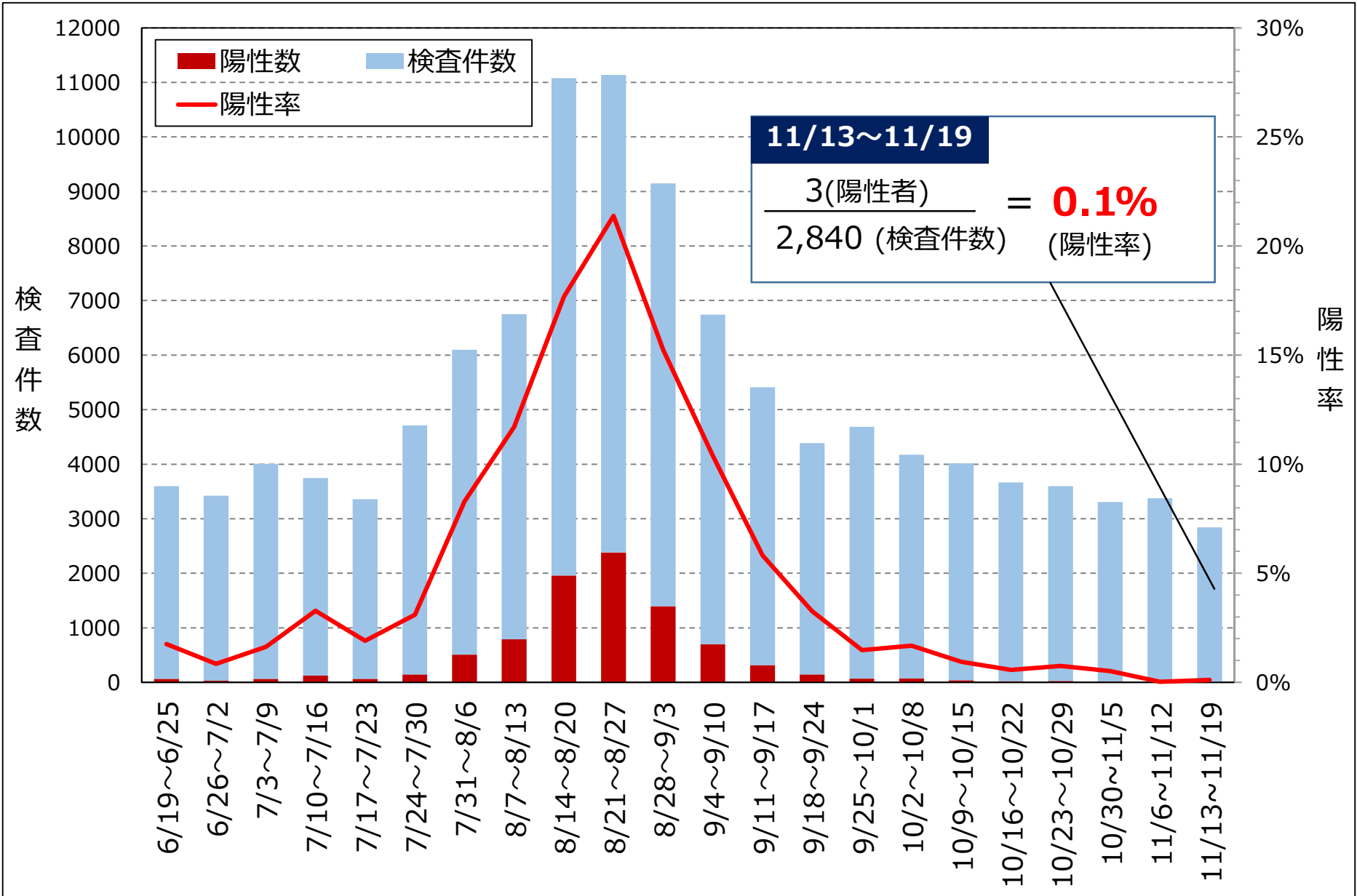


ワクチン接種回数別の重症者数・死亡者数の割合

65歳未満	感染者数	重症者数		死亡者数		65歳以上	感染者数	重症者数		死亡者数	
		数	割合	数	割合			数	割合	数	割合
0回	7,039	50	0.7%	15	0.2%	0回	164	9	5.5%	17	10.4%
1回	791	8	1.0%	3	0.4%	1回	24	1	4.2%	1	4.2%
2回	325	0	0%	0	0%	2回	249	1	0.4%	4	1.6%
不明	416	5	1.2%	2	0.5%	不明	39	1	2.6%	6	15.4%
合計	8,571	63	0.7%	20	0.2%	合計	476	12	2.5%	28	5.9%

PCR等検査件数・陽性率

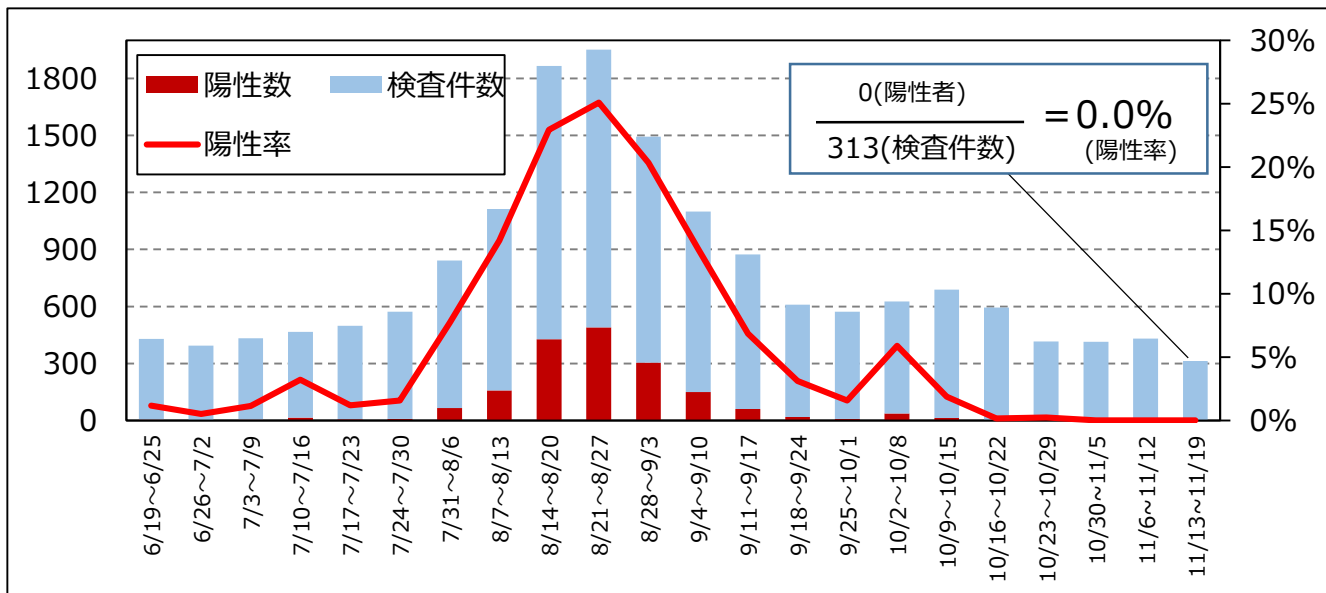
集計期間：R2.1.30～R3.11.19 (n=248,539)



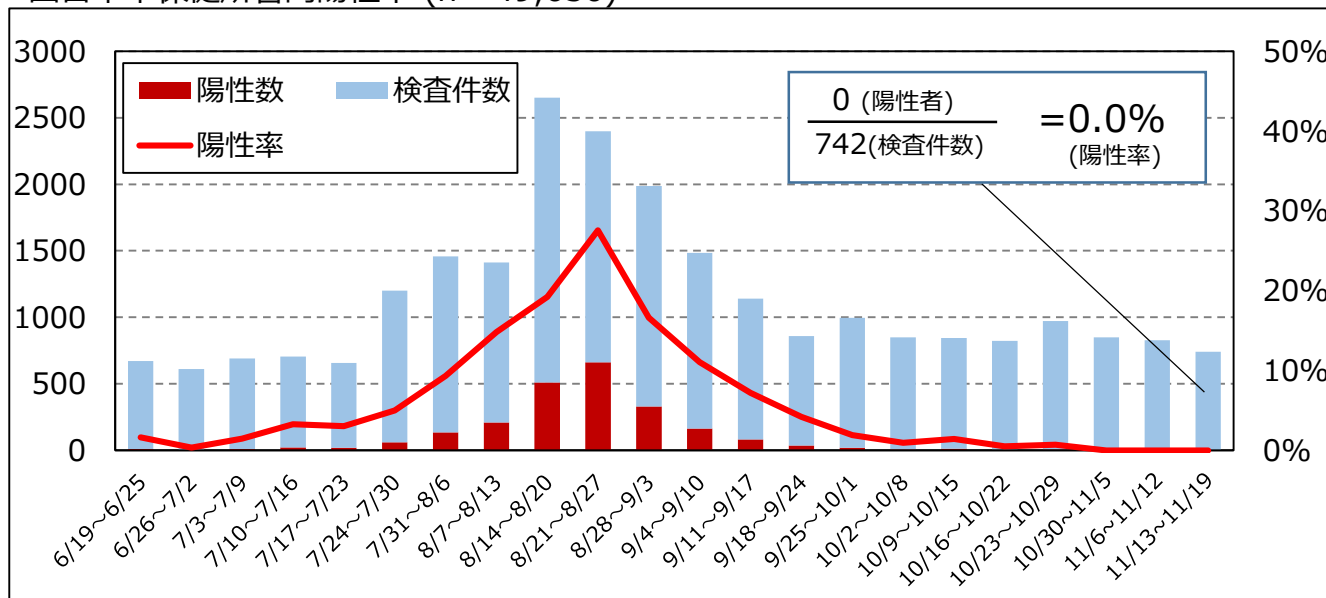
※陽性率を算出するための陽性者数及び検査件数は検査日ベースで集計しているため、公表日ベースの陽性者数とは一致しない

地域別の陽性率（北勢地域）

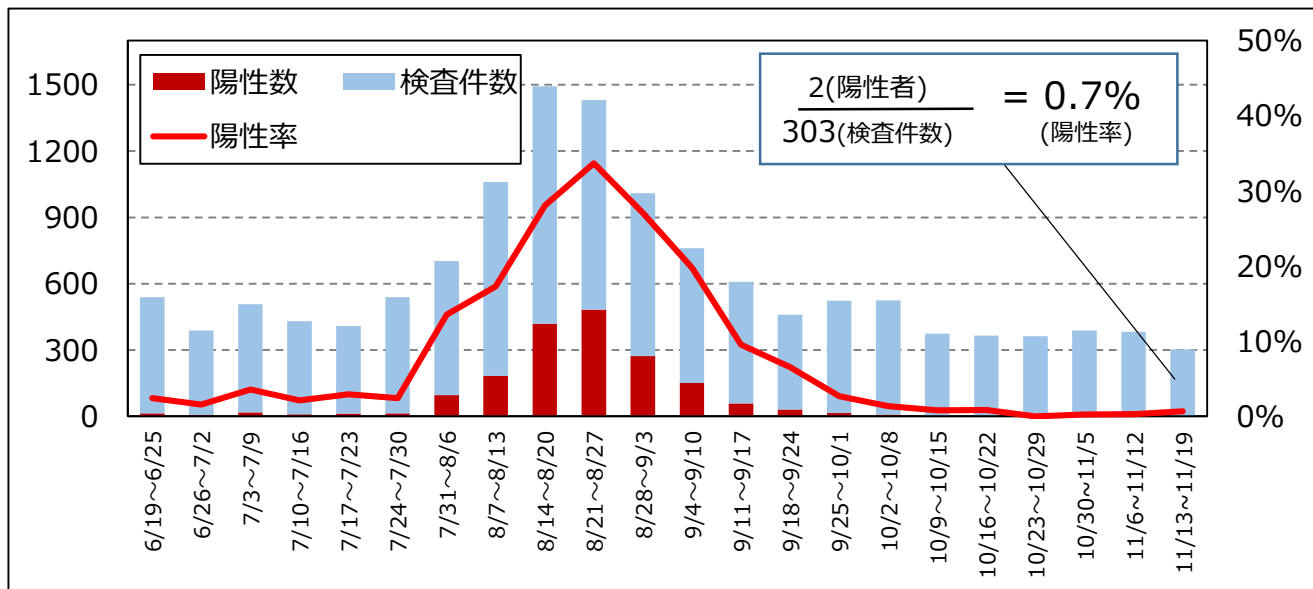
桑名保健所管内陽性率 (n= 37,324)



四日市市保健所管内陽性率 (n= 49,650)

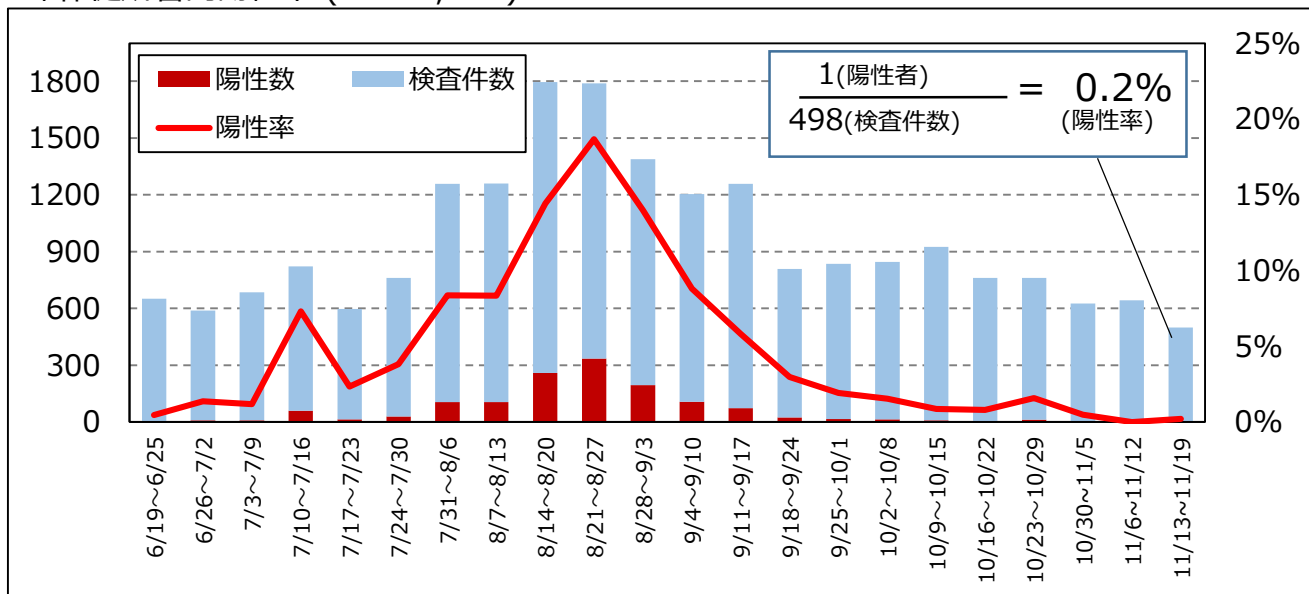


鈴鹿保健所管内陽性率 (n= 30,601)

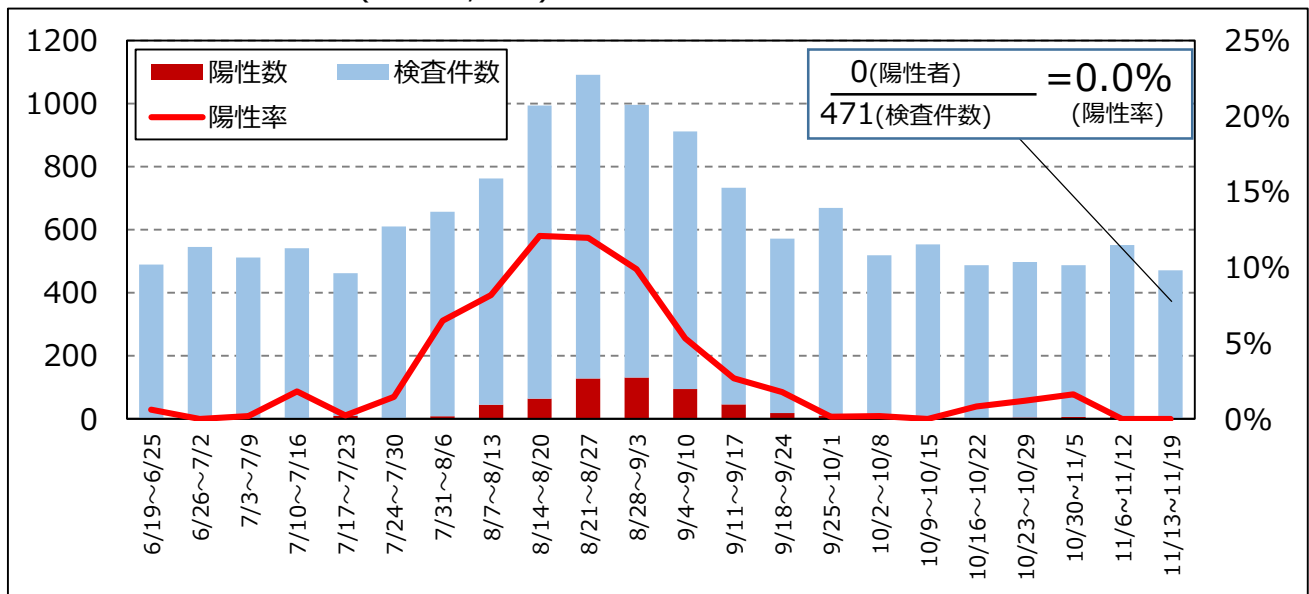


地域別の陽性率（中勢・南勢地域）

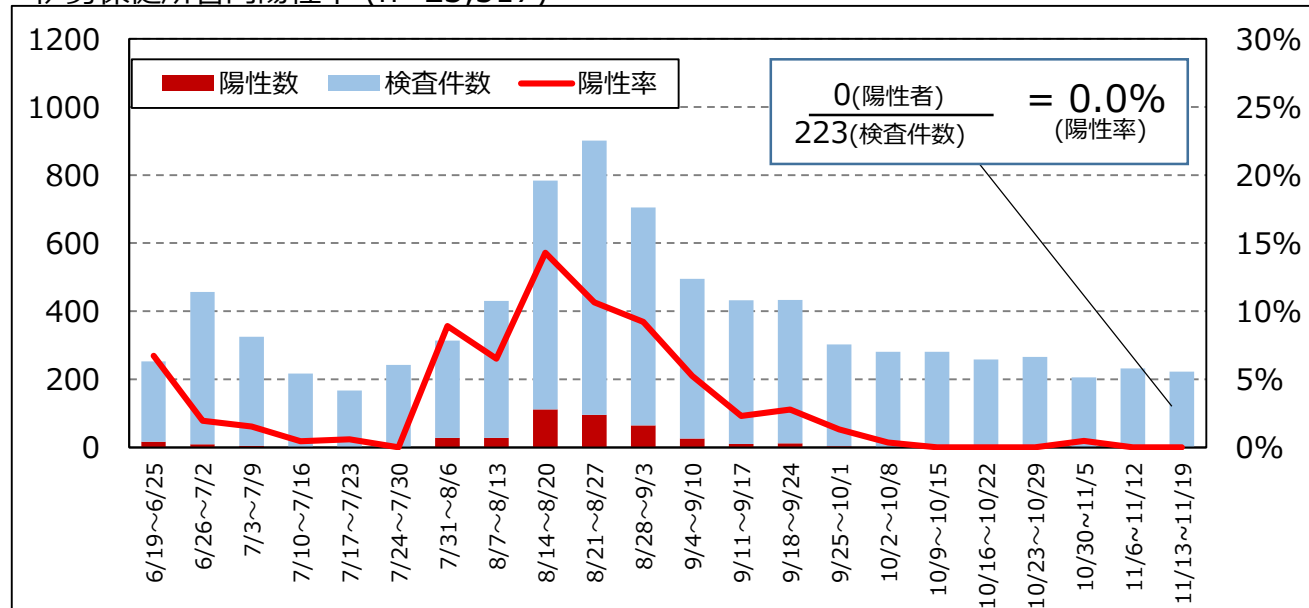
津保健所管内陽性率 (n= 45,248)



松阪保健所管内陽性率 (n= 30,269)

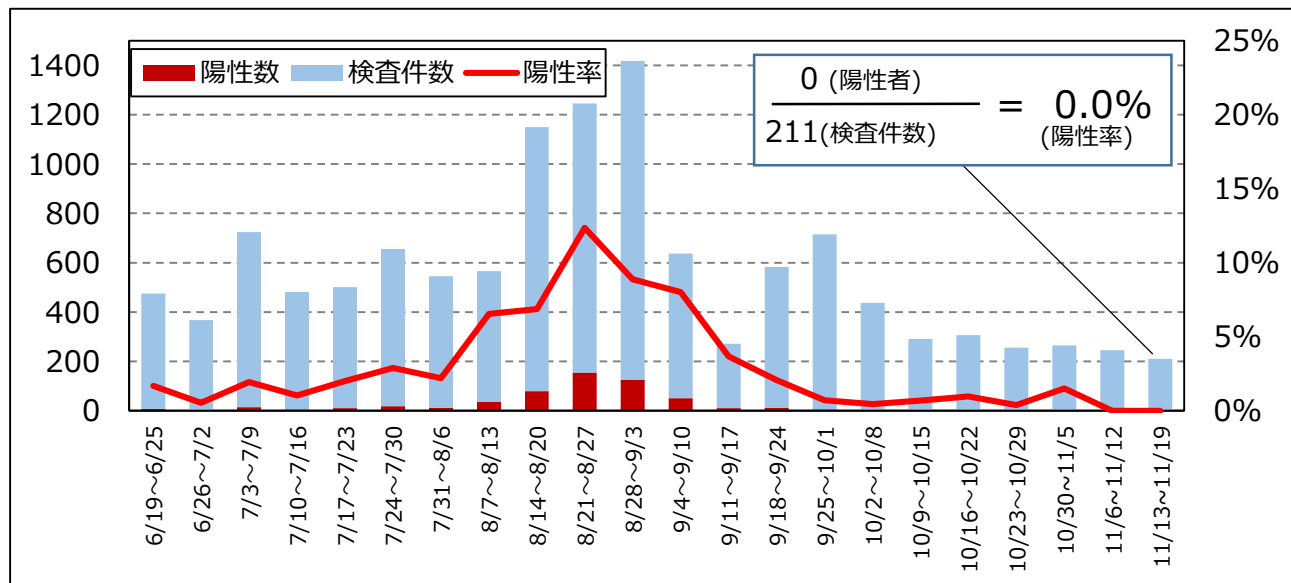


伊勢保健所管内陽性率 (n=23,517)

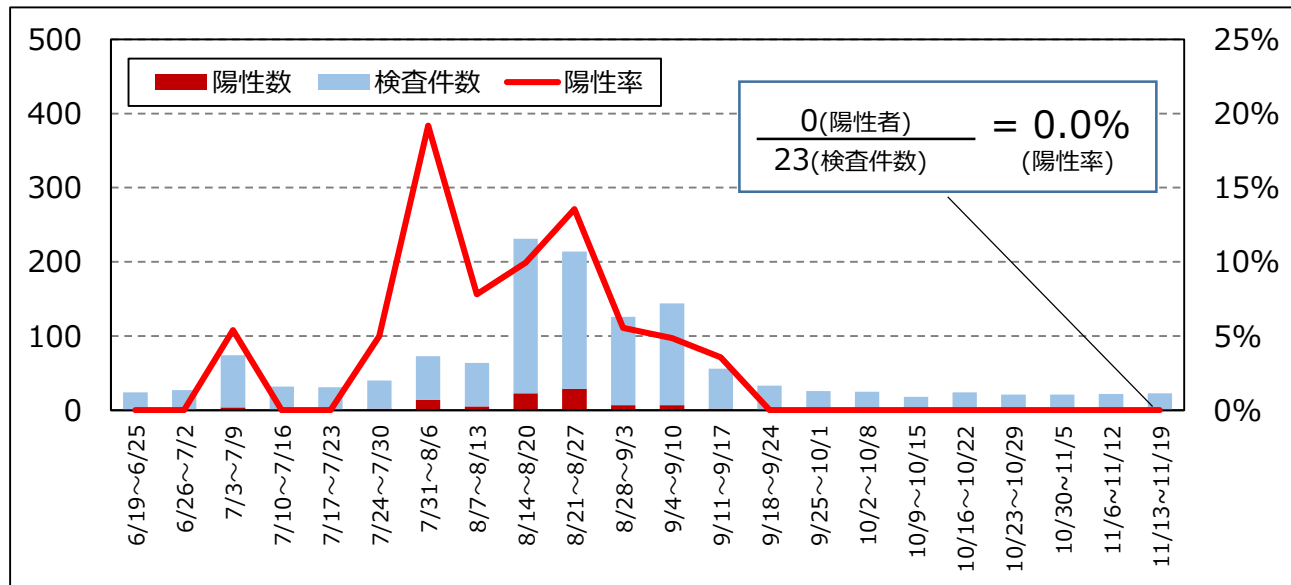


地域別の陽性率（伊賀・東紀州地域）

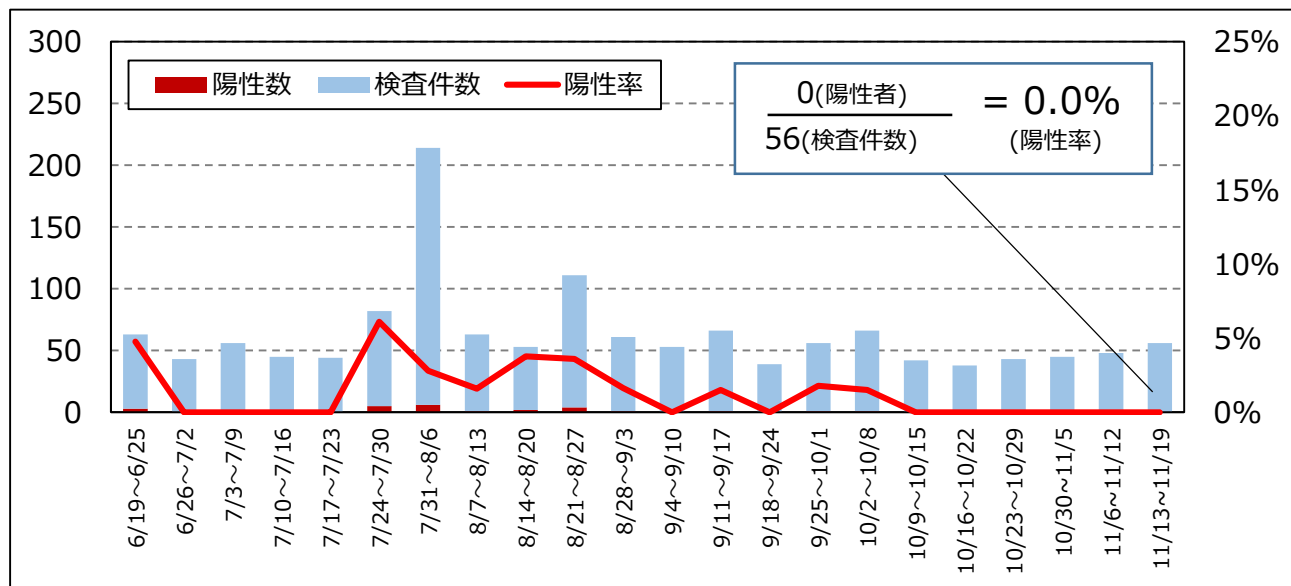
伊賀保健所管内陽性率(n= 26,291)



尾鷲保健所管内陽性率 (n=3,141)



熊野保健所管内陽性率 (n= 2,498)



今週の感染状況等（11.13～11.19）

- ・新規感染者数（3人）は前週（2人）と同様**低水準で推移**しています。
- ・感染経路不明の事例は2件、感染経路が推定される事例が1件です。
- ・感染経路が推定される事例は、県内由来です。
- ・PCR等検査は**2,840件**実施され、陽性率は**0.1%**です。

前4週の感染状況等(10.23～11.19)

- ・前半週(10/23～11/5)の感染者数は46人でしたが、後半週(11/6～11/19)の感染者数は5人となり、**低水準で推移**しています。
- ・年齢階級別にみると、**幅広い年齢層で感染が確認**されています。
- ・感染経路については、**家族内が高い割合**を占めています。
- ・PCR等検査数は約3,300件で推移しており、陽性率は**1%未満**です。