

# 一般県道矢口浦上里線道路改良事業

尾鷲建設事務所



## 〈事業の目的〉

一般県道矢口浦上里線は、国道42号と尾鷲市須賀利町を最短で連絡する道路です。現道の幅員狭小区間では、交互通行を余儀なくされ、円滑な交通に支障をきたしているため、バイパス路線の整備を行っています。



## 施工状況

↑ 須賀利方面

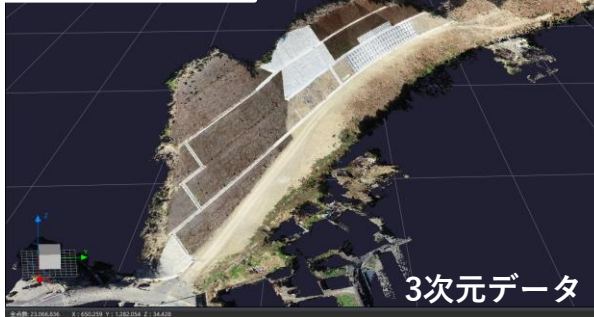
現道(幅員狭小)

バイパス路線(施工中)

↓ 国道42号方面

## 〈情報通信技術(ICT)の活用〉

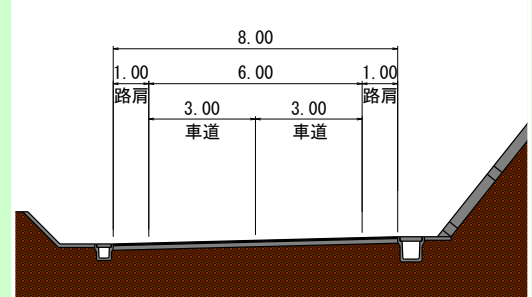
・令和2年度工事よりICTを活用し、生産性の向上を図りながら工事を進めています。



## 〈事業の概要〉

- ・事業期間 : 平成9年度～
- ・全体事業費 : 14億1千万円
- ・事業延長 : L=1.8km
- ・計画幅員 : W=6.0(8.0)m

## 標準断面図



## 〈事業の進捗状況〉

- ・令和2年度末時点での進捗率は約88%です。
- ・現在は元谷橋付近の道路改良工事を進めています。