

第3 石油コンビナート等 防災体制の現況

第3 石油コンビナート防災体制の現況

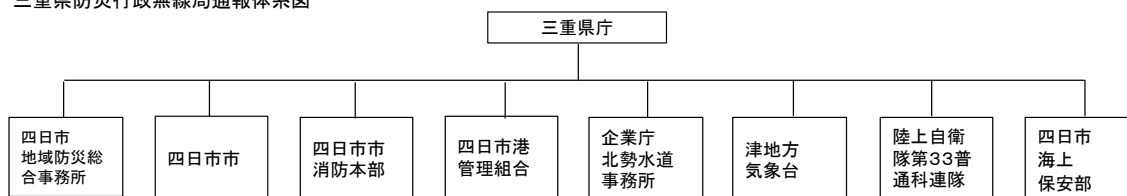
1 通信系統図

四日市臨海地区 MCA 無線系統図



2 三重県防災行政無線局通報系統図及び防災相互通信無線局一覧表

三重県防災行政無線局通報体系図



防災相互通信無線局一覧表

(158.35MHz)

| 免許人 | 無線局設置機関 | 局種 | 局名 | 出力(w) |
|-------|--------------|-----|---------------------------------|----------|
| 警察庁 | 中部管区警察局 | 移・携 | ちゅうぶ 399 | 10 |
| | 三重県警察本部 | 移 | みえ広域1 みえけい906 | 10 |
| | 四日市北警察署 | 〃 | みえ広域 2 | 10 |
| | 四日市南警察署 | 〃 | みえけい 905 | 10 |
| 国土交通省 | 中部地方整備局 | 移・携 | ちゅうぶせいりゅう ちゅうぶはくりゅう | 10 10 |
| | 紀勢国道事務所 | 〃 | けんせつおわせ 151、152 | 5 |
| | 三重河川国道事務所 | 〃 | けんせつよっかいち 151～153 | 3 |
| 海上保安庁 | 第四管区海上保安本部 | 携 | かいりまいどう 402、403、410、 444、445 | 1 |
| | 四日市海上保安部 | 〃 | かいりほきちよっかいち | 10 |
| | | | かいりまいどう 4458 | 10 |
| | | | 4614、4615、4616 | 5 |
| 三重県 | 三重県防災対策部 | 基 | みえぼうたいみえけんちょう | 10 |
| | 災害対策課 | 携 | みえぼうたい 1、2 | 5 |
| | 四日市地域防災総合事務所 | 携 | みえぼうたい 3 | 10 |
| 四日市市 | 四日市市消防本部 | 移 | よっかいちほんぶ 201、202 | 5 |
| | | 〃 | よっかいちなか 201 | 5 |
| | | 移・携 | ぼうたいよっかいちしょうぼう 501、502、503、504 | 5 |
| | 四日市市役所 | 移・携 | よっかいちぼうたい | 5 |
| | | 携 | よっかいちぼうたい 1、2 | 5 |

| 免許人 | 無線局設置機関 | 局種 | 局名 | 出力(w) |
|--------------------|----------------------------|--------------|--------------|-------|
| 名古屋港管理組合 | 名古屋港管理組合 | 携 | めいこうかんり | 1 |
| 四日市港管理組合 | 四日市港管理組合 | 携 | よっかいちこうかんり | 1、2 |
| 伊勢湾流出油等 災害対策協議会 | 海水油濁処理協力機構 | 携 | いせわりゆう | 1 |
| | 名古屋支部 | | たいきょう | 2 |
| | 伊勢湾シーバース(株) | 〃 | たいきょう | 2 |
| | 出光興産(株)愛知製油所 | 〃 | たいきょう | 34 |
| | ジャパンエナジー(株)知多製油所 | 〃 | たいきょう | 35 |
| | 全国内航タンカー 海運組合東海支部 | 〃 | たいきょう | 5 |
| | 伊勢湾ハーバータグ事業 協会クリーン海事(株) | 〃 | たいきょう | 6 |
| | 上野マリタイム・ジャパン(株) | 〃 | いせわんはいぼうきょう | 24~27 |
| | ㈱JERA | 〃 | たいきょう | 17 |
| | 新名古屋火力発電所 | | | |
| | ㈱JERA | 〃 | たいきょう | 18 |
| | 西名古屋火力発電所 | | | |
| | ㈱JERA | 〃 | たいきょう | 19 |
| | 知多火力発電所 | | | |
| | ㈱JERA | 〃 | たいきょう | 20 |
| | 武豊火力発電所 | | | |
| ㈱JERA | 〃 | たいきょう | 21 | |
| 渥美火力発電所 | | | | |
| 深田サルベージ(株) | 〃 | たいきょう | 12 | |
| 名古屋営業所 | | | | |
| 四日市港湾 災害対策協議会 | ㈱JERA | 〃 | よっかいちこうさいきょう | 1、2 |
| | 川越火力発電所 | | | |
| | ㈱JERA | 〃 | よっかいちこうさいきょう | 26 |
| | 四日市火力発電所 | | | |
| | 石原産業(株)四日市工場 | 〃 | よっかいちこうさいきょう | 5 |
| | 谷口石油精製(株) | 〃 | よっかいちこうさいきょう | 6 |
| | 昭和四日市石油(株) | 〃 | よっかいちこうさいきょう | 8、9 |
| | 四日市製油所 | | | |
| | コスモ石油(株) | 〃 | よっかいちこうさいきょう | 10、11 |
| | 四日市製油所 | | | |
| 三菱ケミカル(株) | 〃 | よっかいちこうさいきょう | 12、13 | |
| 三重事業所 | | | | |
| ㈱JERA | 〃 | よっかいちこうさいきょう | 27 | |
| 四日市LNGセンター | | | | |

| 免許人 | 無線局設置機関 | 局種 | 局名 | 出力(w) |
|------|---------|------|---------------|-------|
| 四日市市 | 四日市市役所 | 基・携基 | ぎょうせいよっかいち | 10 |
| | | 移 | よっかいち 201~223 | 10 |
| | | ” | ” 301~307 | |
| | | ” | ” 401~412 | |
| | | ” | ” 501~515 | |
| | | ” | ” 601~612 | |
| | | ” | ” 903~910 | 5 |
| | | 携 | ” 901~902 | |

(凡例)
 移・・・陸上移動局
 携・・・携帯局
 基・・・基地局

3 防災関係機関の防災資機材等一覧表

| | | 消防職員 | | 消 防 車 | | | | | | | | | |
|---------------------------------|----------------------|-----------------------|-------------|-----------|---------|---------|--------|-----------|-----------|---------|-------|-------|--|
| | | 職員 △実員▽ | 非常勤 △用員▽ | 大型化学高所放水車 | 大型高所放水車 | 大型化学消防車 | 泡原液搬送車 | 甲種普通化学消防車 | 乙種普通化学消防車 | 普通高所放水車 | 普通消防車 | 小型消防車 | |
| 三重県 | 災害対策課 | | | | | | | | | | | | |
| | 水産振興課 | | | | | | | | | | | | |
| | 三重県防災資機材備蓄センター(消防学校) | | | | | | | | | | | | |
| 四日市港管理組合 | 港営課 | | | | | | | | | | | | |
| 四日市市 | 四日市市消防本部 | 376 | | 1 | 1 | 1 | 2 | | 1 | | 18 | | |
| | 四日市市消防団 | | 543 | | | | | | | | 25 | | |
| 防災機関 | 中部地方整備局 | | | | | | | | | | | | |
| | 第4管区海上保安本部 | | | | | | | | | | | | |
| | | 名古屋海上保安部 (含む衣浦、三河) | | | | | | | | | | | |
| | | 中部空港 海上保安航空基地 | | | | | | | | | | | |
| | | 四日市海上保安部 | | | | | | | | | | | |
| | | 鳥羽海上保安部 | | | | | | | | | | | |
| | | 尾鷲海上保安部 | | | | | | | | | | | |
| 海上災害防止センター (上野マリタイム・ジャパン(株)) | | | | | | | | | | | | | |
| 計 | | 376 | 543 | 1 | 1 | 1 | 2 | 0 | 1 | 0 | 43 | 0 | |

()内は油回収船を再掲

| 等 | | | | | 船 艇 | | | 消 火 油 処 理 資 材 | | | | そ の 他 | | | |
|---------|----------|--------|-----|-----|-----|------|----------------|--------------------------|--------------------------|------------------------------|------------------------|-------|-----------|--------------|------------|
| 小型動力ポンプ | 小型ポンプ積載車 | その他消防車 | 広報車 | 救急車 | 消防艇 | 油回収船 | オイルフェンス 拡張船 | 消火薬剤 (kl) (kg) | 乳化分散型 処理剤 (kl) | 吸着 マット (kg) (枚) | オイル フェンス (m) | 空気呼吸器 | 耐熱 防火服 | 移動式 ガス検知器 | 携帯用 無線機 |
| | | | | | | | | | | | | | | | 14 |
| | | | | | | | | | | | 1,035 | | | | |
| | | | | | | | | | | 12,500 | | | | | |
| 2 | 1 | | 1 | | | | | | | | | | | | |
| | | | | | 1 | | 1 | 9 | 3.489 | 370 | 3,480 | | 1 | 0 | 2 |
| | | | | | | | | 2,000 | | | | | | | |
| | | 9 | 15 | 16 | | | | 130 | 1.25 | | 200 | 164 | 17 | 23 | 194 |
| | | | | | | | | | | | | | | | |
| | | | | | | | | | | | | | | | |
| | | | | | | 2 | | | | | | | | | |
| | | | | | | | | | | | | | | | |
| | | | | | | | | | | | | | | | |
| | | | | | 8 | | | 9.3 | 7.3 | 493 | 860 | 21 | 21 | 11 | 48 |
| | | | | | | | | 2,000 | | | | | | | |
| | | | | | 1 | | | | 0.2 | 112 | | 2 | 2 | 2 | 4 |
| | | | | | | | | | | | | | | | |
| | | | | | 3 | | | 13.4 | 6.60 | 443 | 1000 | 11 | 14 | 15 | 16 |
| | | | | | | | | 2,000 | | | | | | | |
| | | | | | 5 | | | 0.6 | 3.0 | 255 | 140 | 12 | 12 | 7 | 21 |
| | | | | | | | | | | | | | | | |
| | | | | | 2 | | | | 2.4 | 110 | | 6 | 6 | 3 | 14 |
| | | | | | | | | | | | | | | | |
| | | | | | 10 | 1 | 5 | 113.6 | 17.316 | 8,914 | 9,400 | 5 | 10 | 3 | 11 |
| | | | | | | | | 23,200 | | | | | | | |
| 2 | 1 | 9 | 16 | 16 | 30 | 3 | 6 | 275.9 | 41.56 | 10,697 | 16,115 | 221 | 83 | 64 | 324 |
| | | | | | | | | 29,200 | | 16,092 | | | | | |

4 自衛防災組織、共同防災組織、広域共同防災組織の防災資機材等一覧表

| | | | 防 災 要 員 | | 大型化学高所放水車 | 大型高所放水車 | 大型化学消防車 | 泡原液搬送車 | 甲種普通化学消防車 | 乙種普通化学消防車 | 普通高所放水車 | 普通消防車 | 小型消防車 | その他消防車 | 広報車 | |
|---------------------------------|------------------|------------------|---------|-------|-----------|---------|---------|--------|-----------|-----------|---------|-------|-------|--------|-----|----|
| | | | 専任 | 兼任 | | | | | | | | | | | | |
| 四 日 市 臨 海 地 区 | 第1 コンビ ナート | 自衛防災組織 | 89 | 771 | 2 | | 2 | 1 | 3 | | | | | 1 | 6 | |
| | | 共同防災組織 (昭石隊) | 12 | 8 | 1 | | | 1 | | | | | | | | |
| | 第2 コンビ ナート | 自衛防災組織 | 44 | 41 | | | 1 | | 1 | | | | | | | 5 |
| | | 共同防災組織 (コスモ隊) | 8 | 20 | 1 | | | 1 | | | | | | | | |
| | 第3 コンビ ナート | 自衛防災組織 | 39 | 274 | | | | | 2 | | | | | | 1 | 9 |
| | | 共同防災組織 (霞隊) | 16 | | 1 | | | 1 | | | | | | | | |
| | 合 計 | | 208 | 1,114 | 5 | | 3 | 4 | 6 | | | | | | 2 | 20 |

| 救急車 | バキューム車 | 船 艇 | | | 消火薬剤 | | 油処理資材 | | | その他 | | | |
|-----|--------|-----|------|----------------|--------------------|-------------------|----------|--------|---------|-------|-------|----------|--------|
| | | 消防艇 | 油回収船 | オイルフェンス 展張船 | 固定 | 移動可能 | 乳化分散型処理剤 | 吸着マット | オイルフェンス | 空気呼吸器 | 耐熱防火服 | 移動式ガス検知器 | 携帯用無線機 |
| | | | | | (kl) (kg) | (kl) (kg) | | | | | | | |
| 1 | 2 | 1 | 1 | (1) | 618 5,481 | 120 2,880 | 9.85 | 9,094 | 4,900 | 420 | 74 | 672 | 347 |
| | | | | (1) (IBK) | | 11.16 3.541 | | | | 1 | 1 | 2 | |
| | | 1 | 1 | 2 | 207 14,458 | 14 3,030 | 6.99 | 3,112 | 3,580 | 70 | 5 | 482 | 78 |
| | | | | (1) (IBK) | | 11.2 | | | | 2 | 1 | 1 | 9 |
| 1 | | | | (1) | 305 55,498 | 37 2,203 | 3.59 | 1,314 | 2,660 | 107 | 20 | 187 | 121 |
| | | | | (1) (IBK) | | 11.2 | | | | 6 | 3 | 1 | 8 |
| 2 | 2 | 2 | 2 | 2 (5) | 1,129.12 75,437 | 205.08 8,116.5 | 20.4 | 13,520 | 11,140 | 606 | 104 | 1345 | 563 |

4 自衛防災組織、共同防災組織、広域共同防災組織の防災資機材等一覧表

| | ポンプ | | | ホース | | | | | | | | | | | | |
|------------------|--------------|---------------|--------------|--------------|------------|------------|-------------|-----------|---------------|-------------|------------|------------|------------|-----------|--|--|
| | 水中ポンプ (式) | メインポンプ (台) | 中継ポンプ (台) | 8B ソフトホース | | | 8B 保形ホース | | 12B メインホース | | | | | | | |
| | | | | 20m (本) | 15m (本) | 10m (本) | 10m (本) | 5m (本) | 150m (本) | 100m (本) | 50m (本) | 20m (本) | 10m (本) | 5m (本) | | |
| 広域共同防災組織 | | | | | | | | | | | | | | | | |
| 中京地区 広域共同防災組織 | 2 | 2 | 2 | 8 | 8 | | 8 | 16 | 14 | 4 | 2 | 2 | 6 | 6 | | |
| 合計 | 2 | 2 | 2 | 8 | 8 | | 8 | 16 | 14 | 4 | 2 | 2 | 6 | 6 | | |

| 泡薬剤 | | | | | | | 放水砲 | | その他 | | | | |
|----------------------|----------------------|----------------------|------------|------------|------------|----------------|-----------------|-------------|--------------|---------------------------|-----------|------------|--------------|
| 混合装置 (送液部) (式) | 混合装置 (混合部) (式) | 混合装置 (吸液部) (式) | 吸液管 (本) | 布ホース | | 泡立ち防止配管 (本) | 原液ピクアップ管 (本) | 泡原液 (kl) | 簡易原液槽 (個) | 可変ノズル (一万ℓ〜三万ℓ) (基) | 台車 (台) | 耐熱服 (個) | 空気呼吸器 (個) |
| | | | | 20m (本) | 10m (本) | | | | | | | | |
| 2 | 2 | 2 | 6 | 20 | 2 | 2 | 6 | 74 | 2 | 2 | 2 | 4 | 4 |
| 2 | 2 | 2 | 6 | 20 | 2 | 2 | 6 | 74 | 2 | 2 | 2 | 4 | 4 |

※この他、以下の資機材を保有する。

- ・真空ポンプ2台
- ・水中ポンプ出口エルボ(配管):8個
- ・メインポンプ出口エルボ(配管):2個
- ・中継ポンプ出口エルボ(配管):4個

5 防災要員、消防自動車等一覧表

四日市臨海地区
第1コンビナート

| 事業所名 | 防災要員 | | 消 | | | | 防 | | | |
|--|-----------|-----------|---------------------|----------------|---------------------|---------------|------------------|------------------|--|--|
| | 専任 (人) | 兼任 (人) | 大型化学高所放水車 (台) | 大型高所放水車 (台) | 大型化学消防車 (台) | 泡原液搬送車 (台) | 甲種普通化学消防車 (台) | 乙種普通化学消防車 (台) | | |
| 三菱ケミカル(株)三重事業所 北大治田地区 (川尻地区に含まれる) | | 8 | | | | | | | | |
| 株ENEOSマテリアル 四日市工場 | 12 | 128 | 1 3,100 | | | | 1 3,100 | | | |
| 三菱ケミカル(株)三重事業所 塩浜地区 | 12 | 48 | 1 3,100 | | | 1 10,000 | | | | |
| コスモ石油(株)塩浜油槽所 | | 8 | | | | | | | | |
| 昭和四日市石油(株) 四日市製油所 | 36 | 99 | (1) 27H 2,000 | | 2 3,100 3,100 | (1) 4,000 | | | | |
| 三菱マテリアル(株) 四日市工場 | | 78 | | | | | | | | |
| 三菱ケミカル(株)三重事業所 川尻地区 (大治田、北大治田地区含む) | 12 | 20 | | | | | 1 3,100 | | | |
| 三菱ケミカル(株)三重事業所 大治田地区 (川尻地区に含まれる) | | 8 | | | | | | | | |
| 株ジェイエスピー 四日市第一工場 | | 71 | | | | | | | | |
| 四日市合成(株)四日市工場 | | 13 | | | | | | | | |
| 四日市合成(株)六呂見工場 | | 7 | | | | | | | | |
| 東邦化学工業(株)四日市工場 | | 6 | | | | | | | | |
| 味の素(株)東海事業所 | | 125 | | | | | | | | |
| 三菱瓦斯化学(株)四日市工場 | | 8 | | | | | | | | |

注 ()内は共同防災用

| 車 | | 等 | | 放水銃等 | | | 広報車 (台) | 救急車 (台) | バキューム車 (台) | その他車両 |
|----------------|--------------|--------------|--------------------|---------------|---------------|---------------|------------|------------|---------------|-----------------------|
| 普通高所放水車 (台) | 普通消防車 (台) | 小型消防車 (台) | その他消防車 (台) | 可搬式放水銃 (個) | 大型泡放水砲 (個) | 普通泡放水銃 (個) | | | | |
| | | | | 9 | | | | | | |
| | | | | 345 | 2 | | 3 | 1 | | 消防支援車1台 |
| | | | | 31 | 2 | | | | | 可動式動力ポンプ1台 消防支援車1台 |
| | | | | | | | | | | |
| | | | 1 2,000 (粉末) | 6 | 4 | | 1 | | 1 | 消防支援車1台 パトロール車 1台 |
| | | | | 5 | | | | | | |
| | | | | 14 | 1 | | | | 1 | 可搬式動力ポンプ1台 |
| | | | | | | | | | | |
| | | | | 3 | | | | | | |
| | | | | 2 | | | | | | |
| | | | | | | | | | | |
| | | | | | | | | | | 可搬式動力ポンプ1台 |
| | | | | 4 | | | 1 | | | |

| 事業所名 | 防災要員 | | 消 防 | | | | | | |
|--------------------------------|-----------|-----------|----------------------|--------------------|--------------------|---------------|----------------------|----------------------|--|
| | 専任 (人) | 兼任 (人) | 大型化学高所 放水車 (台) | 大型高所放水 車 (台) | 大型化学消防 車 (台) | 泡原液搬送車 (台) | 甲種普通化学 消防車 (台) | 乙種普通化学 消防車 (台) | |
| 日本トランスシティ(株) 東邦町タンクヤード | 2 | 13 | | | | | | | |
| 中部海運(株) 東邦町タンクヤード | | 6 | | | | | | | |
| 石原産業(株)四日市工場 | 15 | 65 | | | | | 1 2,000 | | |
| ライオン・スペシャリティ・ ケミカルズ(株)四日市工場 | | 60 | | | | | | | |
| 計 | 89 | 771 | 2 (1) | | | (1) | 3 | | |

注 ()内は共同防災用

| 車 等 | | | | 放水銃等 | | | 広報車 (台) | 救急車 (台) | バキューム車 (台) | その他車両 |
|----------------|--------------|--------------|---------------|---------------|---------------|---------------|------------|------------|---------------|---|
| 普通高所放水車 (台) | 普通消防車 (台) | 小型消防車 (台) | その他消防車 (台) | 可搬式放水銃 (個) | 大型泡放水砲 (個) | 普通泡放水銃 (個) | | | | |
| | | | | | | | 1 | | | 可搬式動力ポンプ1台 |
| | | | | | | | | | | |
| | | | | | | | | | | 可搬式動力ポンプ9台 トラック1台、リフト1台 患者搬送用車両1台 |
| | | | 1 | 419 | 9 | | 6 | 1 | 2 | |

第2コンビナート

| 事業所名 | 防災要員 | | 消 防 | | | | | |
|-------------------------|-----------|------------|---------------------|----------------|----------------|---------------|------------------|------------------|
| | 専任 (人) | 兼任 (人) | 大型化学高所放水車 (台) | 大型高所放水車 (台) | 大型化学消防車 (台) | 泡原液搬送車 (台) | 甲種普通化学消防車 (台) | 乙種普通化学消防車 (台) |
| コスモ石油(株)四日市製油所 | 6 (8) | 14 (20) | (1) 22H 2,000 | | 1 4,000 | (1) 4,000 | | |
| コスモ石油(株)第1陸上出荷場 | | 20 | | | | | | |
| KHネオケム(株) 四日市工場午起製造所 | 23 | | | | | | 1 2100 | |
| (株)JERA四日市火力発電所 | 8 | | | | | | | |
| 第一工業製菓(株) 四日市工場千歳地区 | | 7 | | | | | | |
| 計 | 44 | 41 | | | 1 | (1) | 1 | |

注 ()内は共同防災用

| 車 | 等 | | | 放水銃等 | | | 広報車 (台) | 救急車 (台) | バキューム車 (台) | その他車両 |
|---|----------------|--------------|--------------|---------------|---------------|---------------|------------|------------|---------------|---------------------------------|
| | 普通高所放水車 (台) | 普通消防車 (台) | 小型消防車 (台) | その他消防車 (台) | 可搬式放水銃 (個) | 大型泡放水砲 (個) | | | | |
| | | | | | 2 | 6 (1) | 6 | 2 | | トラック1台 消防支援車1台 可搬式動力ポンプ2台 |
| | | | | | 2 | | | | | |
| | | | | | 11 | | | 1 | | |
| | | | | | 4 | | | 2 | | |
| | | | | | | | | | | |
| | | | | | 19 | 6 (1) | 6 | 5 | | |

第3コンビナート

| 事業所名 | 防災要員 | | 消 防 | | | | | |
|-----------------------|-----------|-----------|---------------------|----------------|----------------|---------------|------------------|------------------|
| | 専任 (人) | 兼任 (人) | 大型化学高所放水車 (台) | 大型高所放水車 (台) | 大型化学消防車 (台) | 泡原液搬送車 (台) | 甲種普通化学消防車 (台) | 乙種普通化学消防車 (台) |
| KHネオケム(株) 四日市工場霞ヶ浦製造所 | 27 | | | | | | 1 2,100 | |
| 東ソー(株)四日市事業所 | 4 | 104 | | | | | 1 2,100 | |
| 丸善石油化学(株)四日市工場 | | 12 | | | | | | |
| 四日市オキシトン(株)四日市工場 | | 18 | | | | | | |
| 四日市エルピージー基地(株) 霞事業所 | | 51 | | | | | | |
| 日本ポリプロ(株)四日市工場 | | 8 | | | | | | |
| DIC(株)四日市工場 | | 8 | | | | | | |
| (株)JERA 四日市LNGセンター | 8 | | | | | | | |
| 東邦ガス(株)四日市工場 | | 32 | | | | | | |
| コスモ石油(株)四日市霞発電所 | | 20 | | | | | | |
| 第一工業製薬(株) 四日市工場霞地区 | | 21 | | | | | | |
| 霞共同事業(株) | (16) | | (1) 22H 2,000 | | | (1) 4,000 | | |
| 計 | 39 | 274 | (1) | | | (1) | 2 | |

注 ()内は共同防災用

| 車 等 | | | | 放水銃等 | | | 広報車 (台) | 救急車 (台) | バキューム車 (台) | その他車両 |
|----------------|--------------|--------------|--------------------|---------------|---------------|---------------|------------|------------|---------------|-----------|
| 普通高所放水車 (台) | 普通消防車 (台) | 小型消防車 (台) | その他消防車 (台) | 可搬式放水銃 (個) | 大型泡放水砲 (個) | 普通泡放水銃 (個) | | | | |
| | | | | 10 | | 2 | 1 | | | |
| | | | | 77 | 2 | | 2 | | | |
| | | | | | | | 1 | | | |
| | | | | 2 | | | 1 | | | リフト1台 |
| | | | | 6 | | | 1 | | | 軽トラック1台 |
| | | | | 8 | | | | | | |
| | | | | 7 | | | 1 | | | フォークリフト1台 |
| | | | | 7 | | | 1 | | | |
| | | | 1 2,000 (粉末) | | | | 1 | | | リフト1台 |
| | | | | | | | | | | |
| | | | | | | | | | | |
| | | | | (2) | (2) | | | 1 | | 消防支援車1台 |
| | | | 1 | 117 | 2 | 2 | 9 | 1 | | |

6 消火剂等防災資材一覧表

四日市臨海地区

第1コンビナート

| 事業所名 | 消 火 薬 | | | | | | | |
|--------------------------|----------------|-----|------------------------|-----|---------------|------|-------------|-------|
| | 蛋白質泡原液 (kl) | | 耐アルコール 用泡原液 (kl) | | 界面活性剤 (kl) | | 粉 末 (kg) | |
| | 固定 | 移動可 | 固定 | 移動可 | 固定 | 移動可 | 固定 | 移動可 |
| 三菱ケミカル(株)三重事業所 北大治田地区 | | | 13 | | | | | |
| (株)ENEOSマテリアル 四日市工場 | 9 | 5 | 71 | 3 | 4 | 4 | 981 | |
| 三菱ケミカル(株)三重事業所 塩浜地区 | 94 | | 42 | 22 | | | 4,000 | 420 |
| コスモ石油(株)塩浜油槽所 | 59 | | 7 | | | | | |
| 昭和四日市石油(株) 四日市製油所 | 196 | 1.4 | 20.6 | | | 52.8 | 4,500 | 2,000 |
| 三菱マテリアル(株) 四日市工場 | | | | | | | | |
| 三菱ケミカル(株)三重事業所 川尻地区 | 39 | 10 | 6 | 15 | | | | 460 |
| 三菱ケミカル(株)三重事業所 大治田地区 | | | 6 | | | | | |
| (株)ジェイエスピー 四日市第一工場 | 3 | 1 | | | | | | |
| 四日市合成(株)六呂見工場 | | | 6 | | | | | |
| 四日市合成(株)四日市工場 | | | 6 | | | | | |
| 東邦化学工業(株)四日市工場 | 2 | | | | | | | |
| 味の素(株)東海事業所 | | 3.4 | 13.1 | 2.4 | | | | |

| 剤 | | 油 処 理 剤 | | | オイルフェンス | | そ の 他 | | | | |
|--------------|-------------|-----------------------|-----------------------|----------------------------|---------|------------------|----------------------------|-----------------------|-----------------------|-------------|-----------------------|
| 小計 | | 乳 化 分 散 型 | 吸 着 マ ツ ト | 粉 末 ・ そ の 他 | B 型 | B 型 以 外 | 空 気 呼 吸 器 等 | 耐 熱 防 火 服 | 移 動 式 ガ ス | 検 知 器 | 携 帯 無 線 機 |
| 固 定 | 移 動 可 | (kl) | (kg) | (kg) | (m) | (m) | (組) | (着) | (台) | (台) | (台) |
| 13 | | | 5 | | | | 3 | | 6 | | |
| 84 981 | 12 | 0.3 | 170 | | | | 114 | 2 | 239 | 36 | |
| 136 | 22 420 | 1.5 | 205 | | 540 | | 59 | 8 | 231 | 62 | |
| 67 | | 0.8 | 555 | | 1,000 | | 2 | 1 | 9 | 3 | |
| 217 4,500 | 54 2,000 | 6.2 | 7,600 | | 2,360 | 1,000 | 39 | 8 | 98 | 29 | |
| | | 0.0 | 15 | | | | 21 | 8 | 10 | 15 | |
| 45 | 25 460 | 0.0 | 45 | | | | 17 | 3 | 44 | 13 | |
| 6 | | | | | | | | | | 5 | |
| 3 | 1 | | | | | | | | | | |
| 6 | | 0.0 | 45 | | | | 7 | 7 | 5 | 1 | |
| 6 | | 0.1 | 20 | | | | 9 | 9 | 3 | 2 | |
| 2 | | | 50 | | | | 3 | 5 | 2 | 10 | |
| 13.6 | 5.8 | | 5 | | | | 3 | | 7 | | |

| 事業所名 | 消 火 薬 | | | | | | | |
|--------------------------------|----------------|-----|------------------------|-----|---------------|-----|-------------|-------|
| | 蛋白質泡原液 (kl) | | 耐アルコール 用泡原液 (kl) | | 界面活性剤 (kl) | | 粉 末 (kg) | |
| | 固定 | 移動可 | 固定 | 移動可 | 固定 | 移動可 | 固定 | 移動可 |
| 三菱瓦斯化学(株) 四日市工場 | 13 | | | | | | | |
| 日本トランスシティ(株) 東邦町タンクヤード | | | 3 | | | | | |
| 中部海運(株) 東邦町タンクヤード | 2 | | 3 | | | | | |
| 石原産業(株)四日市工場 | | | | | | | | |
| ライオン・スペシヤリティ・ ケミカルズ(株)四日市工場 | 5 | | | | | | | |
| 小 計 | 422 | 21 | 197 | 43 | 4 | 57 | 9,481 | 2,880 |

| 剤 | | 油処理剤 | | | オイルフェンス | | その他 | | | | |
|-------|-------|-----------------------|-----------------------|----------------------------|---------|------------------|----------------------------|-----------------------|-----------------------|-------------|-----------------------|
| 小計 | | 乳 化 分 散 型 | 吸 着 マ ツ ト | 粉 末 ・ そ の 他 | B 型 | B 型 以 外 | 空 気 呼 吸 器 等 | 耐 熱 防 火 服 | 移 動 式 ガ ス | 検 知 器 | 携 帯 無 線 機 |
| 固定 | 移動可 | (kl) | (kg) | (kg) | (m) | (m) | (組) | (着) | (台) | (台) | |
| 13 | | 0.2 | 50 | | | | 19 | 15 | 7 | 23 | |
| 3 | | | 16 | | | | | | | 3 | |
| 5 | | | 23 | 42 | | | 1 | 3 | 1 | 6 | |
| | | 0.7 | 275 | | | | 118 | 2 | 7 | 119 | |
| 5 | | | 15 | | | | 5 | 3 | 3 | 20 | |
| 618 | 120 | 9.9 | 9,094 | 42 | 3,900 | 1,000 | 420 | 74 | 672 | 347 | |
| 5,481 | 2,880 | | | | | | | | | | |

第2コンビナート

| 事業所名 | 消 | | 火 | | 薬 | | | |
|-------------------------|----------------|-----|------------------------|-----|---------------|-----|-------------|-------|
| | 蛋白質泡原液 (kl) | | 耐アルコール 用泡原液 (kl) | | 界面活性剤 (kl) | | 粉 末 (kg) | |
| | 固定 | 移動可 | 固定 | 移動可 | 固定 | 移動可 | 固定 | 移動可 |
| コスモ石油(株)四日市製油所 | 107 | | 65 | | | | 1,500 | 3,000 |
| コスモ石油(株)第1陸上出荷場 | 7 | | | | | | | |
| KHネオケム(株) 四日市工場午起製造所 | | | 28 | 14 | | | 10,158 | 30 |
| (株)JERA 四日市火力発電所 | | | | | | | 2,800 | |
| 第一工業製薬(株) 四日市工場千歳地区 | | | | | | | | |
| 小 計 | 114 | | 93 | 14 | | | 14,458 | 3,030 |

| 剤 | | 油 処 理 剤 | | | オイルフェンス | | そ の 他 | | | |
|--------|-------------|-----------------------|-----------------------|----------------------------|---------|------------------|----------------------------|-----------------------|--------------------------------------|-----------------------|
| 小計 | | 乳 化 分 散 型 | 吸 着 マ ツ ト | 粉 末 ・ そ の 他 | B 型 | B 型 以 外 | 空 気 呼 吸 器 等 | 耐 熱 防 火 服 | 移 動 式 ガ ス 検 知 器 | 携 帯 無 線 機 |
| 固 定 | 移 動 可 | (kl) | (kg) | (kg) | (m) | (m) | (組) | (着) | (台) | (台) |
| 172 | | 6.4 | 2,910 | | 2,700 | 340 | 50 | 3 | 445 | 58 |
| 1,500 | 3,000 | | | | | | | | | |
| 7 | | | | | | | 2 | 1 | 2 | 1 |
| 28 | 14 | 0.4 | 102 | | 540 | | 13 | 1 | 26 | 18 |
| 10,158 | 30 | | | | | | | | | |
| | | 0.18 | 100 | | | | 5 | | 9 | 1 |
| 2,800 | | | | | | | | | | |
| | | | | | | | | | | |
| 207 | 14 | 7.0 | 3,112 | | 3,240 | 340 | 70 | 5 | 482 | 78 |
| 14,458 | 3,030 | | | | | | | | | |

第3コンビナート

| 事業所名 | 消 火 薬 | | | | | | | |
|--------------------------|----------------|-----|------------------------|-----|---------------|-----|-------------|-------|
| | 蛋白質泡原液 (kl) | | 耐アルコール 用泡原液 (kl) | | 界面活性剤 (kl) | | 粉 末 (kg) | |
| | 固定 | 移動可 | 固定 | 移動可 | 固定 | 移動可 | 固定 | 移動可 |
| KHネオケム(株) 四日市工場霞ヶ浦製造所 | | | 74 | 16 | | | 12,588 | 15 |
| 東ソー(株)四日市事業所 | 42 | 5 | 26 | 4 | | | 1,300 | |
| 丸善石油化学(株) 四日市工場 | | | 31 | | | 7.6 | | |
| 四日市オキシトン(株) 四日市工場 | | | | | | | | |
| 四日市エルピージー基地(株) 霞事業所 | | | | | | | 4,000 | |
| 日本ポリプロ(株)四日市工場 | | | 3.2 | | | | | |
| DIC(株)四日市工場 | | | | | 4 | 7.6 | | |
| (株)JERA 四日市LNGセンター | 6 | | | | 53 | | 16,400 | |
| 東邦ガス(株)四日市工場 | | | | | 36 | | 9,600 | 2,000 |
| コスモ石油(株) 四日市霞発電所 | 3 | | | | | | | |
| 第一工業製薬(株) 四日市工場霞地区 | | | 4 | | | | | |
| 霞共同事業(株) | 3.2 | | 4.8 | | | | 1,500 | |
| 小 計 | 53.6 | 5 | 143 | 20 | 93 | 15 | 45,388 | 2,015 |

| 剤 | | 油 処 理 剤 | | | オイルフェンス | | そ の 他 | | | |
|----------------|-------------|-----------------------|-------------------|----------------------------|---------|------------------|----------------------------|-----------------------|--------------------------------------|-----------------------|
| 小計 | | 乳 化 分 散 型 | 吸 着 マ ット | 粉 末 ・ そ の 他 | B 型 | B 型 以 外 | 空 気 呼 吸 器 等 | 耐 熱 防 火 服 | 移 動 式 ガ ス 検 知 器 | 携 帯 無 線 機 |
| 固定 | 移動可 | (kl) | (kg) | (kg) | (m) | (m) | (組) | (着) | (台) | (台) |
| 74 12,588 | 16 15 | 0.4 | 51 | | 540 | | 10 | 1 | 28 | 12 |
| 87.7 11,410 | 6 188 | 0.78 | 645 | | 820 | | 80 | 9 | 102 | 102 |
| 31 | 8 | 0.1 | 170 | | | | | | 6 | 9 |
| | | | 15 | | | | 2 | | 1 | |
| 4,000 | | | | | | | 2 | | 12 | 21 |
| 3 | | | | | | | 3 | 4 | 3 | |
| 4 | 8 | | 45 | | | | 3 | 4 | 3 | 3 |
| 59 16,400 | | 1.25 | 269 | | 1,000 | | 4 | | 8 | 1 |
| 36 9,600 | 2,000 | | 34 | | | | 3 | 2 | 9 | 13 |
| 3 | | | | | | | | | 12 | 1 |
| 4 | | | | | | | | | 1 | 14 |
| 8 1,500 | | 1.1 | 85 | | 300 | | | | 2 | 10 |
| 305 55,498 | 37 2,203 | 3.6 | 1,314 | | 2,660 | | 107 | 20 | 187 | 121 |

7 防火設備を有する船艇一覧表

防災関係機関

| 機関名 | 船艇名 | 総トン数 (トン) | 消火設備 | | | 油回収設備 | |
|----------|-------|--------------|------|---------------|-------------|------------|-------------------------------|
| | | | 放水銃 | 放水能力 (t/h) | 放水距離 (m) | 油槽 (トン) | 型式及び能力 (m ³ /h) |
| 四日市市消防本部 | きょくおう | 275 | 3 | 1500 | 150 | | |
| 四日市港管理組合 | ちとせ丸 | 196 | 3 | 600 | 80 | | |
| 四日市海上保安部 | さるびあ | 26 | 1 | 156 | 60 | | |
| | いせぎく | 26 | 1 | 156 | 60 | | |
| | あおたき | 125 | 4 | 1008 | | | |
| 尾鷲海上保安部 | すずか | 1300 | 1 | | | | |
| | みえかぜ | 26 | 1 | 138 | 60 | | |
| 鳥羽海上保安部 | いすず | 335 | 1 | 156 | | | |
| | しののめ | 110 | 2 | 186 | 50 | | |
| | しまなみ | 64 | 1 | 72 | 60 | | |
| | とばぎり | 64 | 1 | 72 | 60 | | |

| オイルフェ ンス展張 能力 (m/M) | 保有資機材(搭載分) | | | | 無線能力 | 乗 員 | | 基地名 |
|------------------------------|-------------------------|----------------|--------------|-----------------------|---------------------------------|------------|-----------|------|
| | オイルフェ ンス型式・ 長さ(m) | 油処理剤 (リットル) | 油吸着剤 (kg) | 化学消火剤 (リットル) | | 乗組員 (名) | 定員 (名) | |
| | B60 | 2700 | 380 | 泡 22,500 粉 5,100kg | 国際VHF無線 | 6 | 18 | 四日市港 |
| | 充気式 200 | 1,536 | 39 | 泡 9,000 粉 2,000kg | VHF F3E 20w | 6 | 18 | 四日市港 |
| | | 54 | 20 | 200 | F3E 10W | 5 | 26 | 四日市 |
| | | 54 | 10 | 200 | F3E 10W | 5 | 16 | 四日市 |
| | | 90 | 10 | 13,400 | F3E 10W J3E 10W | 10 | 37 | 四日市 |
| | | 108 | 20 | | J3E 250w F1B 500w F3E 10w | 41 | 141 | 尾鷲 |
| | | 80 | 10 | 220 | F3E 10w | 5 | 26 | 尾鷲 |
| | | | | 160 | F3E10w J3E150w | 25 | 47 | 鳥羽 |
| | | | | 400 | J3E 10w F3E 10w | 9 | 37 | 鳥羽 |
| | | | | 120 | J3E 10w F3E 10w | 9 | 48 | 鳥羽 |
| | | | | | J3E 10w F3E 10w | 9 | 48 | 鳥羽 |

| 機関名 | 船艇名 | 総トン数 (トン) | 消火設備 | | | 油回収設備 | |
|------------------|-------|--------------|------|---------------|-------------|------------|--|
| | | | 放水銃 | 放水能力 (t/h) | 放水距離 (m) | 油槽 (トン) | 型式及び能力 (m ³ /h) |
| 鳥羽海上保安部 | いせかぜ | 26 | 1 | 156 | 60 | | |
| 名古屋海上保安部 | みずほ | 6,100 | 4 | 636 | | | |
| | はるかぜ | 26 | 1 | 156 | 50 | | |
| | みやかぜ | 23 | 1 | 156 | 60 | | |
| | しゃちかぜ | 24 | 1 | 156 | 60 | | |
| | ひだかぜ | 26 | 1 | 156 | 60 | | |
| | あゆづき | 110 | 2 | 420 | 80 | | |
| | きぬかぜ | 23 | 1 | 156 | 60 | | |
| | ひめかぜ | 23 | 1 | 156 | 60 | | |
| 中部空港 海上保安航空基地 | いせゆき | 100 | 1 | 60 | 50 | | |
| 中部地方整備局 | 清龍丸 | 4,792 | | | | 1,500 | 渦流式 500×2 スッキパー式 (高粘度油対応) ×2 |
| | 白龍 | 198 | | | | 40 | フロート搭載型 浮遊堰方式 12m ³ /h |

| オイルフェ ンス展張 能力 (m/M) | 保有資機材(搭載分) | | | | 無線能力 | 乗員 | | 基地名 |
|------------------------------|-------------------------|----------------|--------------|-----------------|--|------------|--|-----|
| | オイルフェ ンス型式・ 長さ(m) | 油処理剤 (リットル) | 油吸着剤 (kg) | 化学消火剤 (リットル) | | 乗組員 (名) | 定員 (名) | |
| | | | | 200 | F3E 10w | 5 | 26 | 浜島 |
| | | 324 | 100 | 3900 | F3E 25w J3E 250w H2A 100w H3E 500w | 54 | 860 | 名古屋 |
| | | | | | H3E 2.5w F3E 10w | 5 | 26 | 名古屋 |
| | | 70 | 20 | 200 | F3E 10w | 5 | 26 | 名古屋 |
| | | 20 | 20 | 200 | F3E 10w | 5 | 26 | 名古屋 |
| | | 72 | 20 | 200 | F3E 10w | 5 | 26 | 名古屋 |
| | | | | 5,300 | J3E 10w F3E 10w | 10 | 37 | 名古屋 |
| | | 90 | | 200 | A3J 10w F3E 10w | 5 | 26 | 衣浦 |
| | | 18 | | 200 | F3E 10w | 5 | 26 | 豊橋 |
| | | 54 | 20 | | J3E 10w H3E 2.5w F3E 10W | 9 | 36 | 常滑 |
| | | | | | J3E 400W F3E 25W F3E 10W | 28 | 80 (沿海区域 非国際 航行予定 時間24時 間未満の 場合) | 名古屋 |
| | | | 74 | | F3E、F2D 10W(防災) | 6 | 20 (平水区 域、24時間 未満) | 名古屋 |

特定事業所等

| 機関名 | 船艇名 | 総トン数 (トン) | 消火設備 | | | 油回収設備 | |
|--------------------|-------|--------------|------|---------------|-------------|------------|--|
| | | | 放水銃 | 放水能力 (t/h) | 放水距離 (m) | 油槽 (トン) | 型式及び能力 (m ³ /h) |
| 昭和四日市石油㈱ 四日市製油所 | 鈴鹿丸 | 99 | 1 | 360 | 140 | | YSスキミングウエル7 |
| | 第3鈴鹿丸 | 150 | 1 | 360 | 140 | 36.76 | スラープ 10 DESUMI250型 ターミネーター 30以上 |
| | はやぶさ | 17 | | | | | |
| コスモ石油㈱ 四日市製油所 | 諏訪丸 | 166 | 1 | 480 | 80 | | アウトリガー 油処理剤散布機 |
| | 第2清海丸 | 4.9 | 3 | 30 | 50 | | |
| | 椿丸 | 127 | 1 | 240 | 100 | 37 | DESMI ターミネータ 30以上 アウトリガー 油処理剤散布機 |
| | 春日丸 | 106 | 3 | 1,200 | 90 | | 油処理剤散布機 |
| 霞共同事業㈱ | 第7松風 | 9.1 | | | | | |
| 上野マリタイム ジャパン㈱ | てんおう | 289 | 3 | 3,000 | 160 | | |
| | ほうおう | 279 | 3 | 1,500 | 150 | | |
| | あつた | 29 | 1 | 100 | 70 | | |
| | ほうりゅう | 111 | 2 | 360 | 80 | | |
| | あさくら | 19 | 2 | 120 | 120 | | |

| オイルフェ ンス展張 能力 (m/M) | 保有資機材(搭載分) | | | | 無線能力 | 乗員 | | 基地名 |
|------------------------------|-------------------------|----------------|--------------|--------------------|----------------------------|------------|-----------|-----|
| | オイルフェ ンス型式・ 長さ(m) | 油処理剤 (リットル) | 油吸着剤 (kg) | 化学消火剤 (リットル) | | 乗組員 (名) | 定員 (名) | |
| 30 | B300 | 530 | 52 | 5,400 | F3E 150MHz 国際VHF無線 | 4 | 25 | 四日市 |
| 30 | B300 | 500 | 247 | 3,000 | F3E 150MHz 国際VHF無線 | 4 | 24 | 四日市 |
| | | | | | F3 450.55 MHz | 2 | 18 | 四日市 |
| 30 | B300 | 2,660 | 170 | 泡5,000 | F3E 150 MHz 1w 国際VHF無線 | 6 | 18 | 四日市 |
| 30 | | 600 | 51 | | | 2 | 12 | 四日市 |
| 30 | B300 | 2,790 | 255 | 泡3,000 | F3E 150 MHz 1w 船舶電話 | 6 | 18 | 四日市 |
| 30 | B300 | 1,260 | 255 | 泡20,000 粉 3,000 | F3E 150.00 MHz 20w 船舶電話 | 6 | 14 | 四日市 |
| 30 | | 180 | | | F3E 150MHz 25W | 2 | 14 | 四日市 |
| | B60 | 2,700 | 323 | 泡22,500 粉 5,100 | 国際VHF無線 専用無線 | 6 | 18 | 四日市 |
| | B60 | 2,700 | 374 | 泡22,500 粉 5,100 | 国際VHF無線 専用無線 | 6 | 18 | 四日市 |
| | B200 | 180 | 85 | | 専用無線 | 3 | 15 | 四日市 |
| | | 90 | 34 | 泡 5,400 粉 2,000 | 国際VHF無線 専用無線 | 5 | 13 | 鳥羽 |
| | | 54 | 100 | | 国際VHF無線 専用無線 | 2 | 14 | 四日市 |

| 機関名 | 船艇名 | 総トン数 (トン) | 消火設備 | | | 油回収設備 | |
|--------------------|--------|--------------|------|---------------|-------------|------------|------------------|
| | | | 放水銃 | 放水能力 (t/h) | 放水距離 (m) | 油槽 (トン) | 型式及び能力 (m3/h) |
| 上野マリタイム ジャパン(株) | ずいりゅう | 112 | 2 | 360 | 80 | | |
| | かいりゅう | 119 | 2 | 360 | 80 | | |
| | ながうら | 59 | 2 | 120 | 120 | | |
| | あさけ | 110 | 1 | 360 | 80 | | |
| | かいおう | 249 | 3 | 1500 | 150 | | |
| | しょうりゅう | 118 | 2 | 360 | 130 | | |
| | きょくおう | 275 | 3 | 1500 | 150 | | |
| 四日市曳船(有) | 末広丸 | 172 | 1 | 180 | 77 | | |
| | | | 2 | 90 | 61 | | |
| | 神路丸 | 197 | 1 | 180 | 77 | | |
| | | | 2 | 90 | 61 | | |

※伊勢湾防災(株)の だいおう は廃船となり、代替えは てんおう。

また、みょうりゅう は廃船となり、代替え船はなし。

| オイルフェ ンス展張 能力 (m/M) | 保有資機材(搭載分) | | | | 無線能力 | 乗 員 | | 基地名 |
|------------------------------|-------------------------|----------------|--------------|---------------------|-----------------|------------|-----------|-----|
| | オイルフェ ンス型式・ 長さ(m) | 油処理剤 (リットル) | 油吸着剤 (kg) | 化学消火剤 (リットル) | | 乗組員 (名) | 定員 (名) | |
| | | 90 | 34 | 泡 5,400 粉 2,000 | 国際VHF無線 専用無線 | 5 | 13 | 鳥羽 |
| | | 90 | 34 | 泡 5,400 粉 2,000 | 国際VHF無線 専用無線 | 5 | 13 | 鳥羽 |
| | | 360 | 135 | | 専用無線 | 4 | 16 | 四日市 |
| | B1,080 | 900 | 85 | 泡 5,400 粉 2,000 | 国際VHF無線 専用無線 | 4 | 12 | 四日市 |
| | B60 | 2,700 | 374 | 泡 22,500 粉 5,100 | 国際VHF無線 専用無線 | 6 | 18 | 四日市 |
| | | 90 | 34 | 泡 5,400 粉 2,000 | 国際VHF無線 専用無線 | 5 | 13 | 鳥羽 |
| | B60 | 2,700 | 380 | 泡 22,500 粉 5,100 | 国際VHF無線 専用無線 | 6 | 18 | 四日市 |
| | | 360 | | 泡 2,000 | 国際VHF無線 | 4 | 18 | 四日市 |
| | | 360 | | 泡 2,700 粉 2,000 | 国際VHF無線 | 5 | 18 | 四日市 |

8 通常時応援可能要員一覧表

四日市臨海地区

| 事業所名 | 昼間(名) | 夜間(名) |
|-----------------------|-------|-------|
| 三菱ケミカル(株)三重事業所塩浜地区 | 3 | 3 |
| 昭和四日市石油(株)四日市製油所 | 7 | 7 |
| 四日市合成(株)四日市工場 | 2 | 2 |
| 日本トランスシティ(株)東邦町タンクヤード | 2 | — |
| 石原産業(株)四日市工場 | 2 | 1 |
| 三菱マテリアル(株)四日市工場 | 2 | 1 |
| 第1コンビナート(臨海地区計) | 18 | 14 |

| 事業所名 | 昼間(名) | 夜間(名) |
|---|-------|-------|
| (株)ENEOSマテリアル四日市工場 | 2 | 2 |
| 三菱ケミカル(株)三重事業所川尻地区 (大治田地区、北大治田地区を含む) | 2 | 2 |
| (株)JSP四日市第一工場 | 2 | 2 |
| 四日市合成(株)六呂見工場 | 2 | 2 |
| 東邦化学工業(株)四日市工場 | 2 | — |
| 味の素(株)東海事業所 | 2 | 2 |
| 三菱瓦斯化学(株)四日市工場 | 2 | 2 |
| ライオン・スペシャリティ・ケミカルズ (株)四日市工場 | 1 | 1 |
| 第1コンビナート(内陸部計) | 15 | 13 |

| 事業所名 | 昼間(名) | 夜間(名) |
|---------------------|-------|-------|
| コスモ石油(株)四日市製油所 | 5 | 5 |
| KHネオケム(株)四日市工場午起製造所 | 3 | 2 |
| (株)JERA四日市火力発電所 | 2 | - |
| 第一工業製薬(株)四日市工場千歳地区 | 2 | - |
| 第2コンビナート計 | 12 | 7 |

| 事業所名 | 昼間(名) | 夜間(名) |
|----------------------|-------|-------|
| KHネオケム(株)四日市工場霞ヶ浦製造所 | 2 | 2 |
| 東ソー(株)四日市事業所 | 4 | 4 |
| 丸善石油化学(株)四日市工場 | 2 | 1 |
| 四日市オキシトン(株)四日市工場 | 1 | 1 |
| 四日市エルピージー基地(株)霞事業所 | 2 | - |
| DIC(株)四日市工場 | 2 | - |
| (株)JERA四日市LNGセンター | - | - |
| 東邦ガス(株)四日市工場 | 2 | - |
| 霞共同事業(株) | 6 | 6 |
| 日本ポリプロ(株)四日市工場 | 2 | - |
| コスモ石油(株)四日市霞発電所 | 2 | - |
| 第一工業製薬(株)四日市工場霞地区 | 2 | - |
| 第3コンビナート計 | 27 | 14 |

