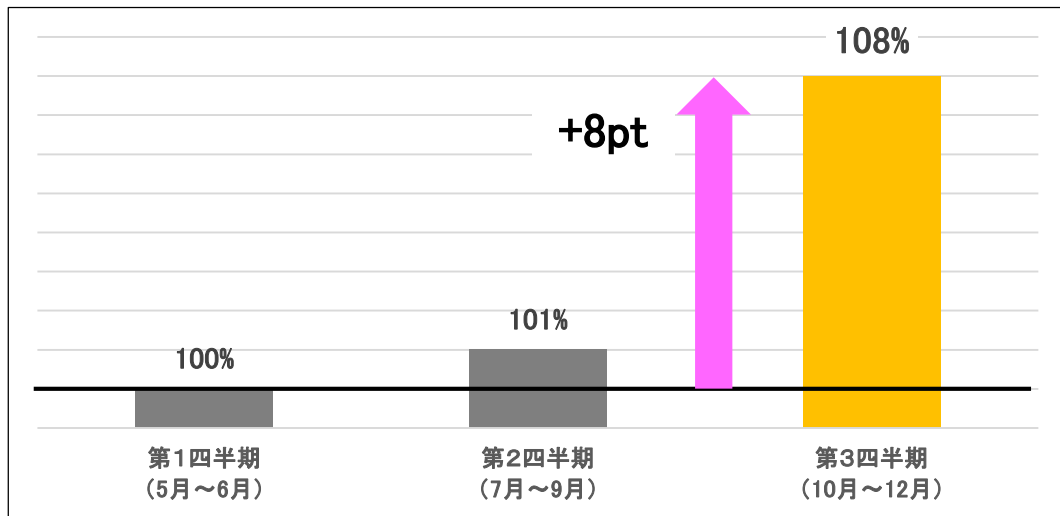
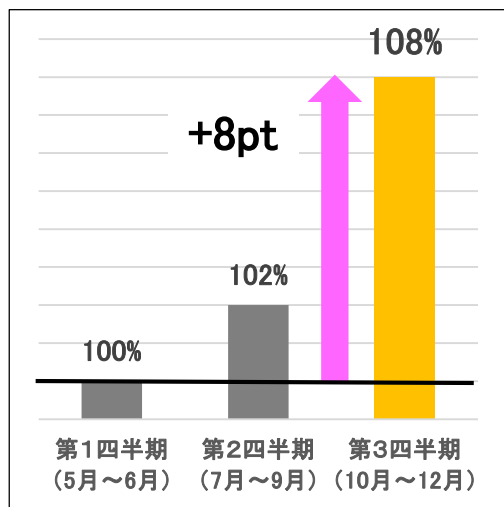


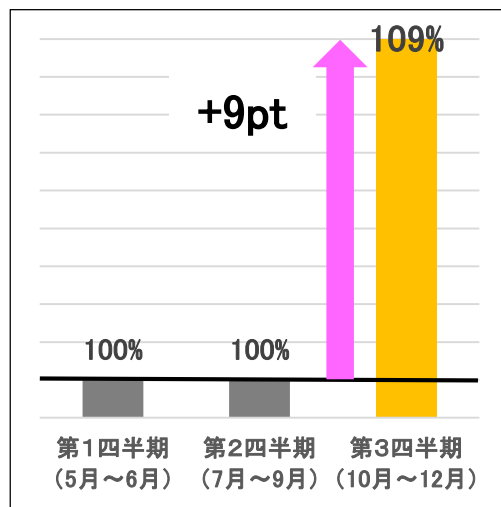
① 全箇所平均交通量比較(全車種)【全日】



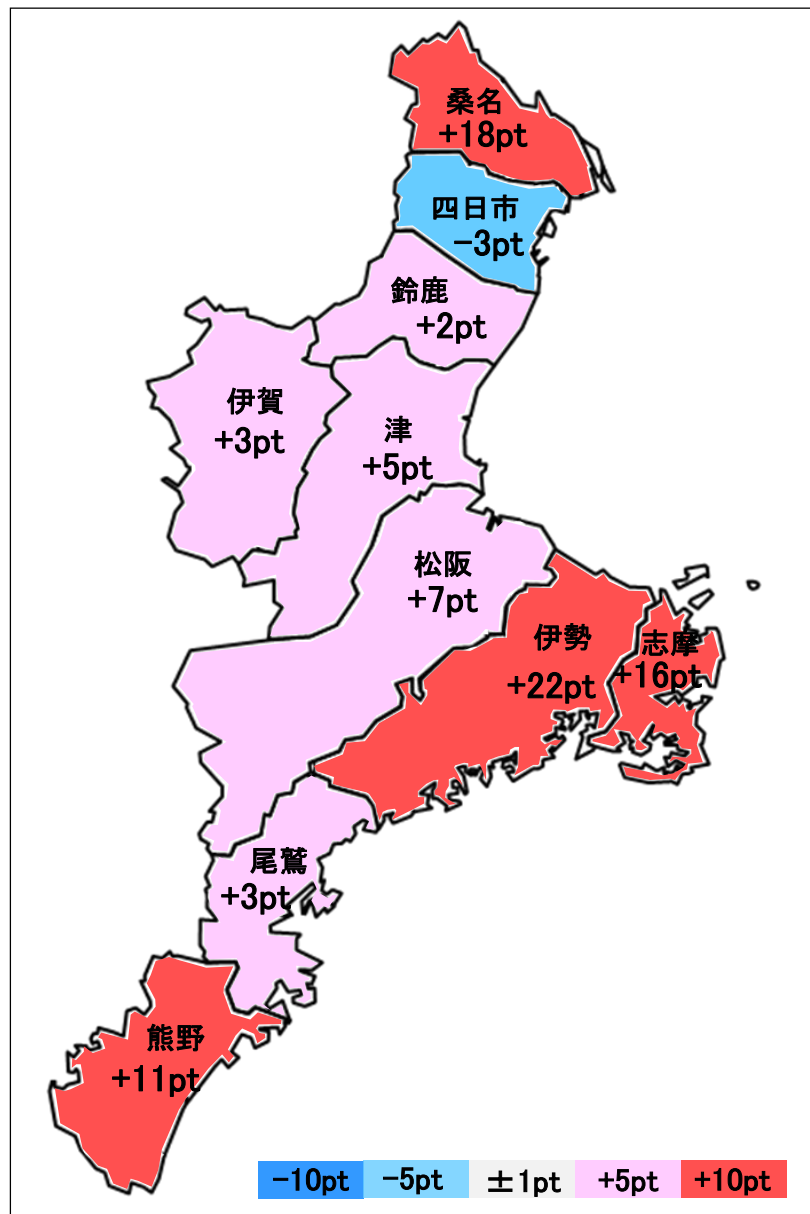
【平日】



【土日祝日】



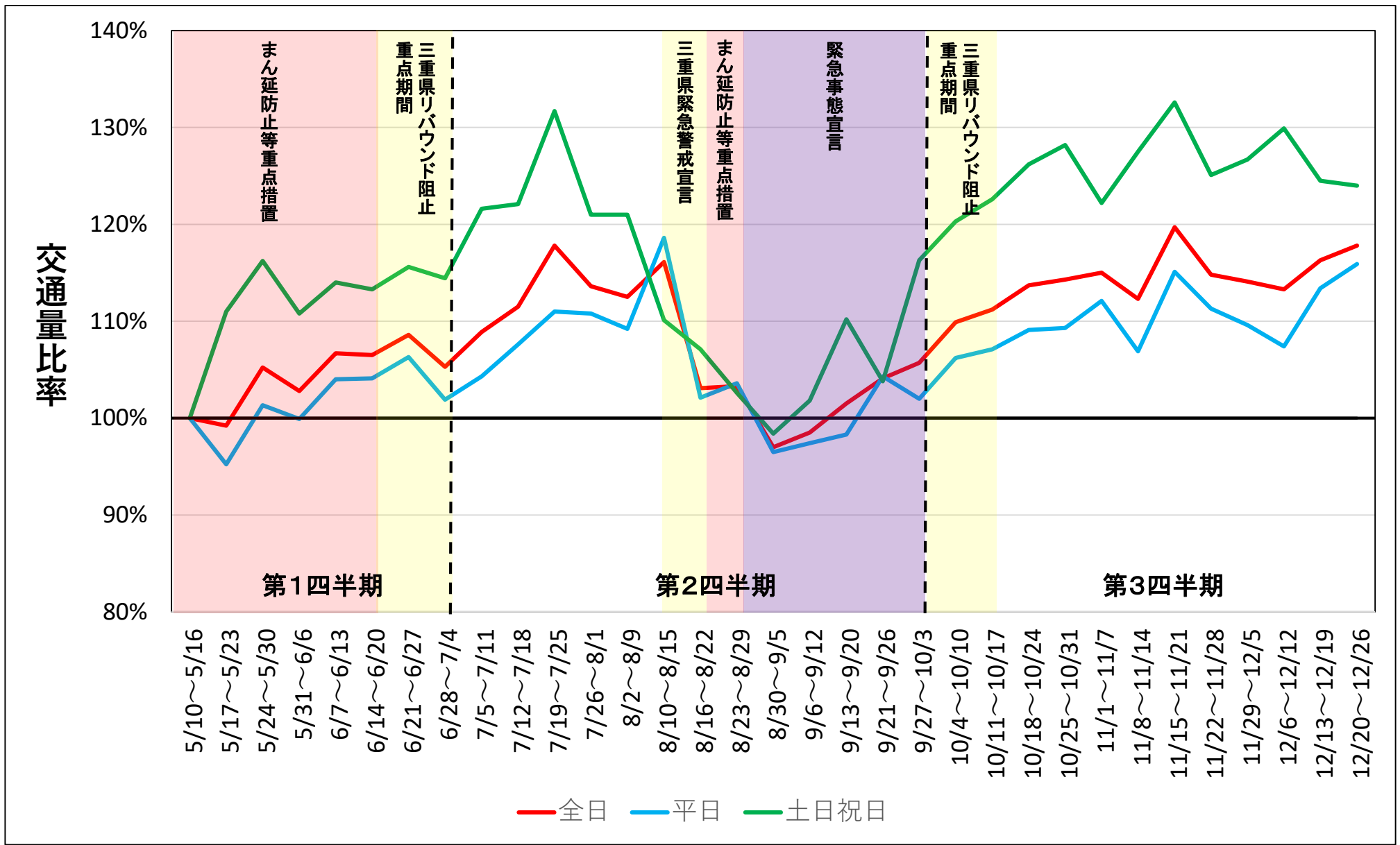
② 地域別交通量比較(全車種)【全日】



※ 県内10カ所に設置したAIカメラによる計測結果です。
 ※ 交通量の欠測等の異常値を除いた値を使用しています。
 ※ 熊野尾鷲道路(Ⅱ期)が8月29日に開通したことから、尾鷲の開通前交通量は、開通後交通量を開通前交通量で除した係数で補正しており、第2四半期の平均交通量も変更されています。

(1) 全箇所平均交通量の推移 (全車種・全日/平日/土日祝日)

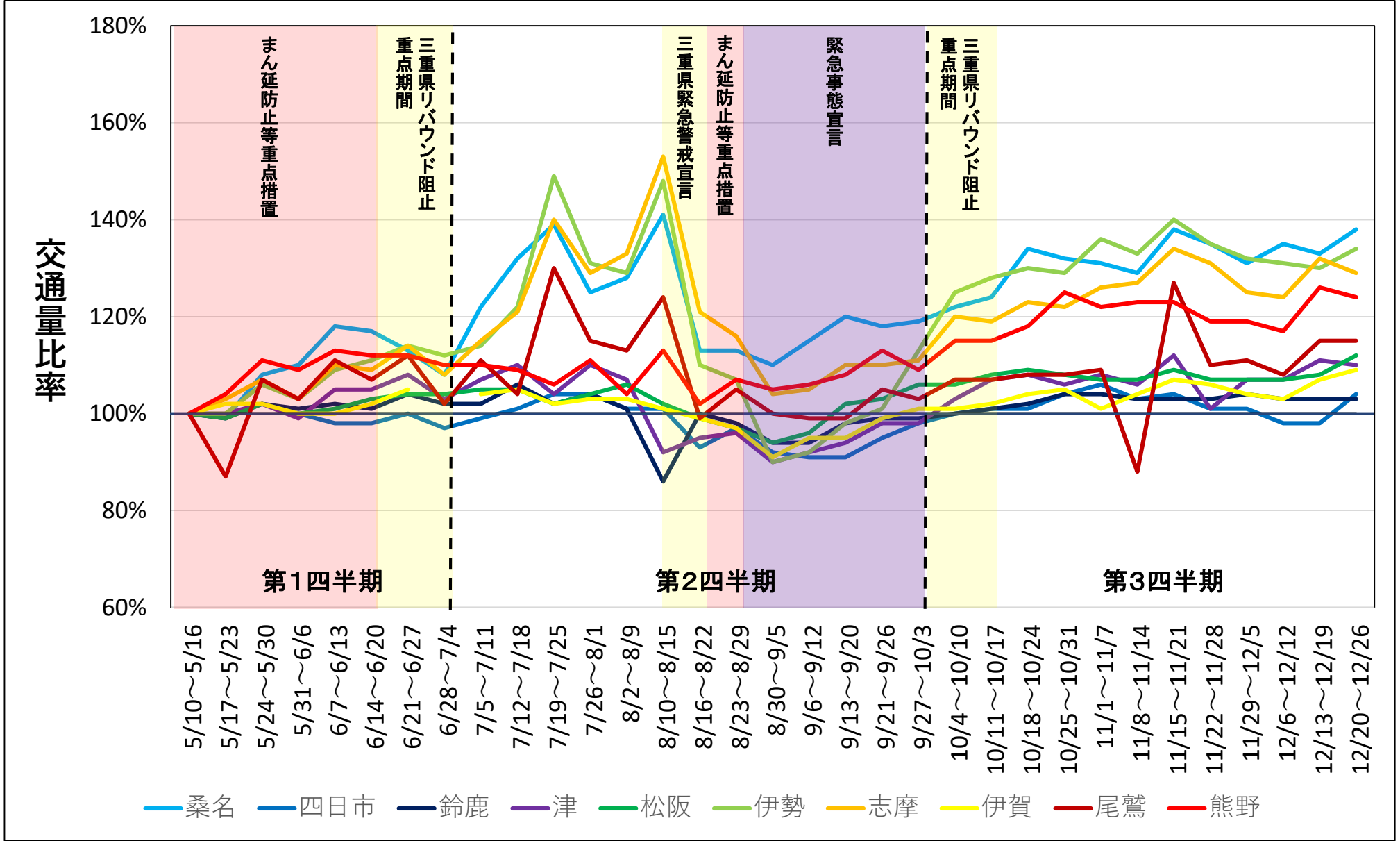
各週平均データ



※令和3年5月10日(月)~5月16日(日)の平均交通量を基準に交通量の増減を表示

(2-1) 地域別交通量の推移 (全車種・全日)

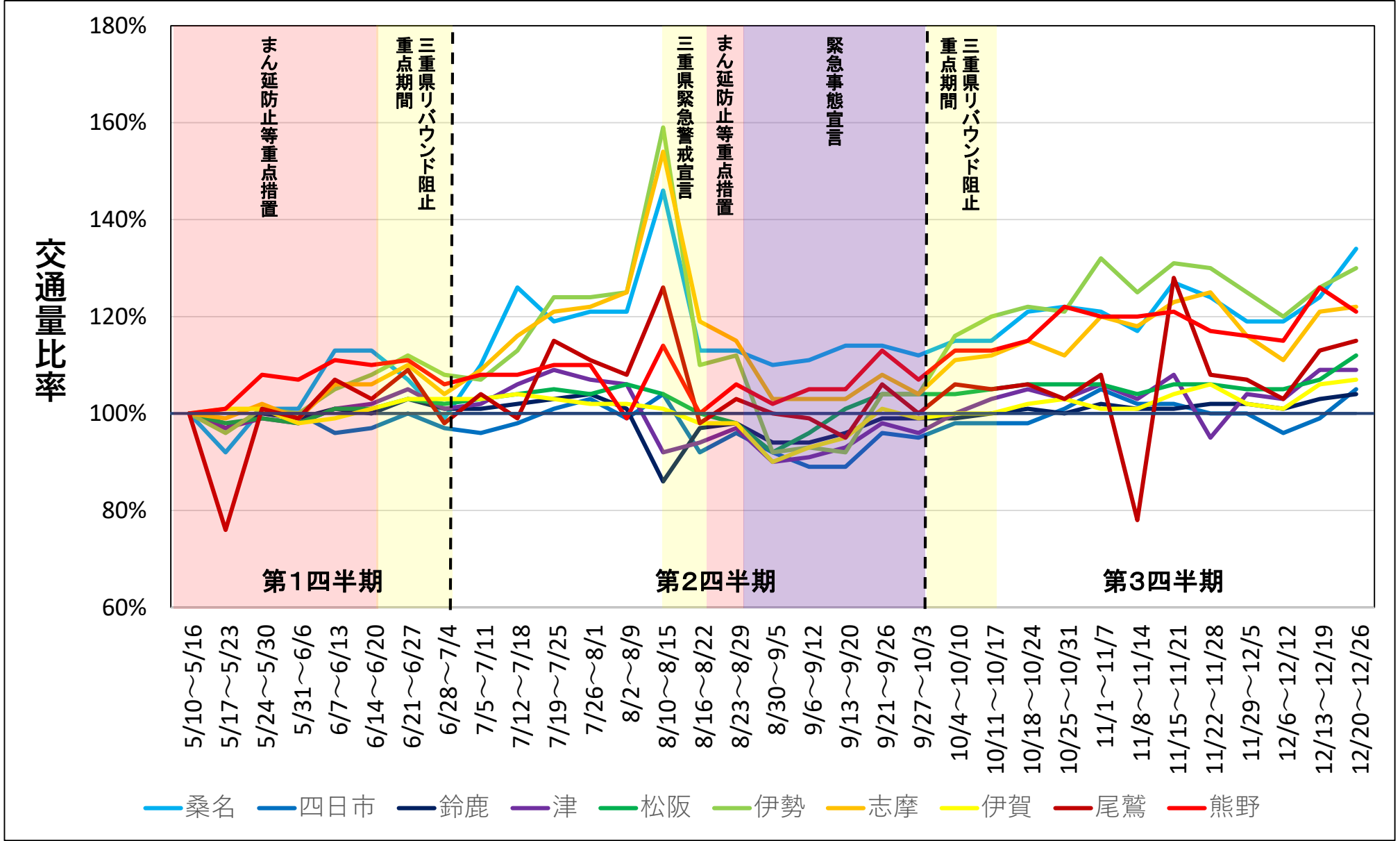
各週平均データ



※令和3年5月10日(月)~5月16日(日)の平均交通量を基準に交通量の増減を表示
 ※熊野尾鷲道路(Ⅱ期)の開通前の尾鷲の交通量を補正しています

(2-2) 地域別交通量の推移 (全車種・平日)

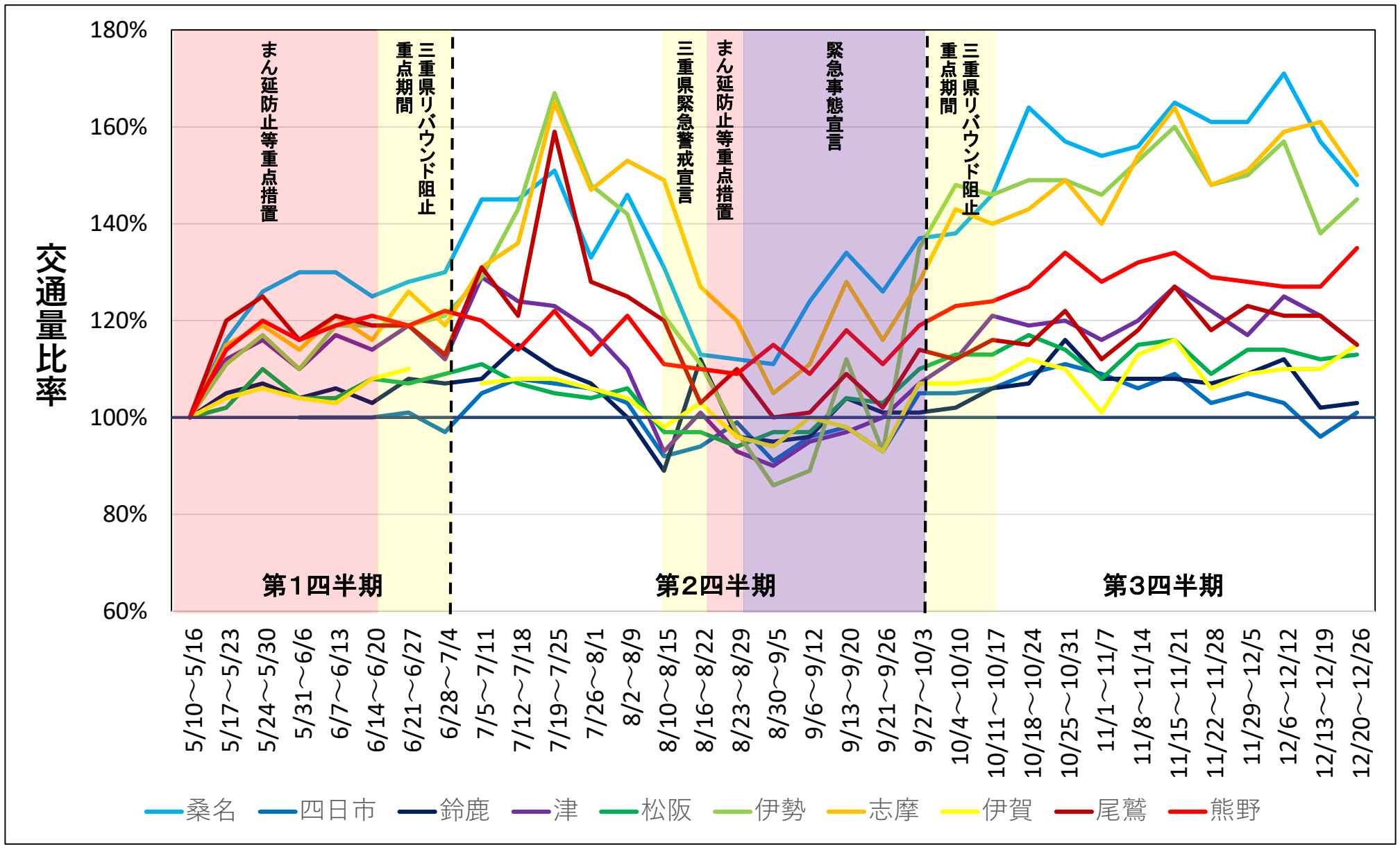
各週平均データ



※令和3年5月10日(月)~5月16日(日)の平均交通量を基準に交通量の増減を表示
 ※熊野尾鷲道路(Ⅱ期)の開通前の尾鷲の交通量を補正しています

(2-3) 地域別交通量の推移 (全車種・土日祝日)

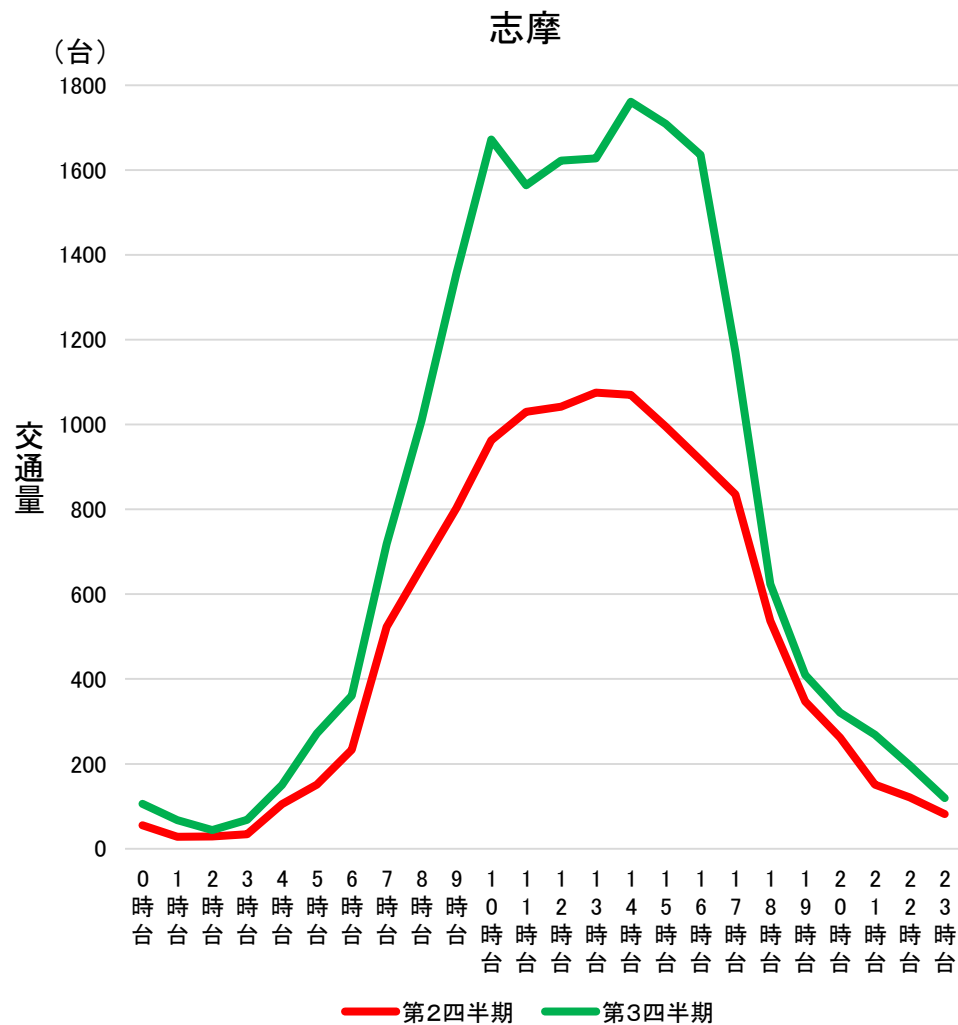
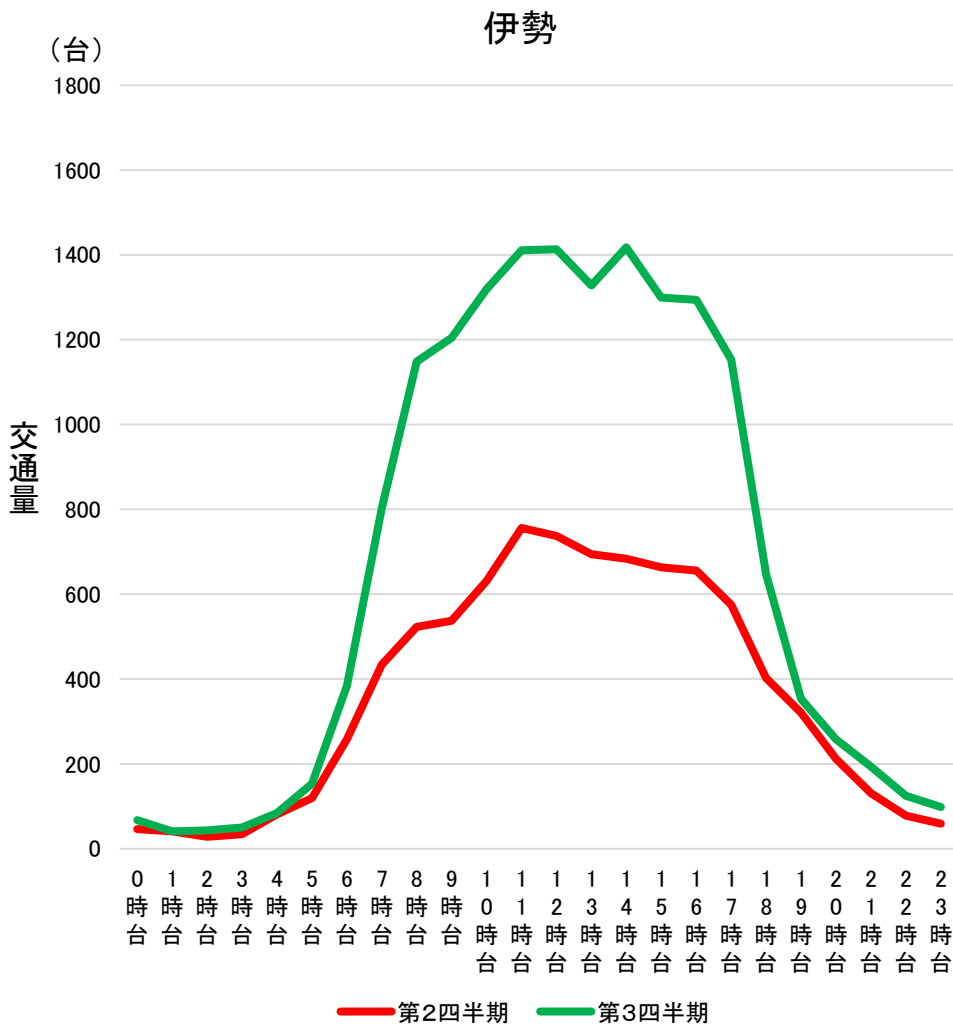
各週平均データ



※令和3年5月10日(月)~5月16日(日)の平均交通量を基準に交通量の増減を表示
 ※熊野尾鷲道路(Ⅱ期)の開通前の尾鷲の交通量を補正しています ※6月28日~7月4日の伊賀は欠測

(参考) 時間帯別交通量の変化例(全車種・土日祝日)

■ 第2四半期の最小の週(緊急事態宣言下)と、第3四半期の最大の週の時間帯別交通量の比較



※第2四半期の最小の週(8月30日～9月5日)と第3四半期の最大の週(11月15日～21日)の時間帯別の平均交通量を表示しています。