

郵便はがき

□□□□□□□□

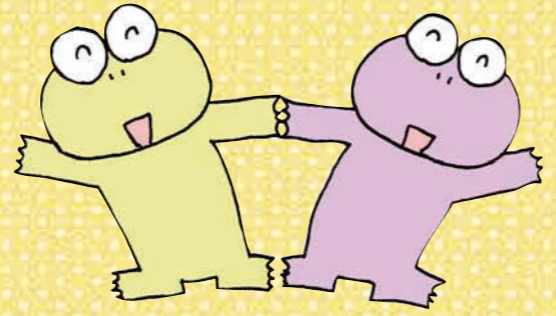
□

(特定記録  
または  
簡易書留)

契約書で、販売会社の住所・会社名・  
代表者職名・代表者氏名を確認して  
記載しましょう。

# 販売会社用

リ  
ト  
リ  
キ  
ヤ  
✂



契約書で、信販(クレジット)会社の  
住所・会社名・代表者職名・代表者  
氏名を確認して記載しましょう。

# 信販会社用

(クレジット契約を結んでいる場合のみ)

✂ キリトリ

郵便はがき

□□□□□□□□

□

(特定記録  
または  
簡易書留)

ご相談はこちらまで

## 三重県消費生活センター

### 059-228-2212

月曜～金曜 9時～12時、13時～16時  
(祝日・振替休日・12月29日～1月3日を除く)

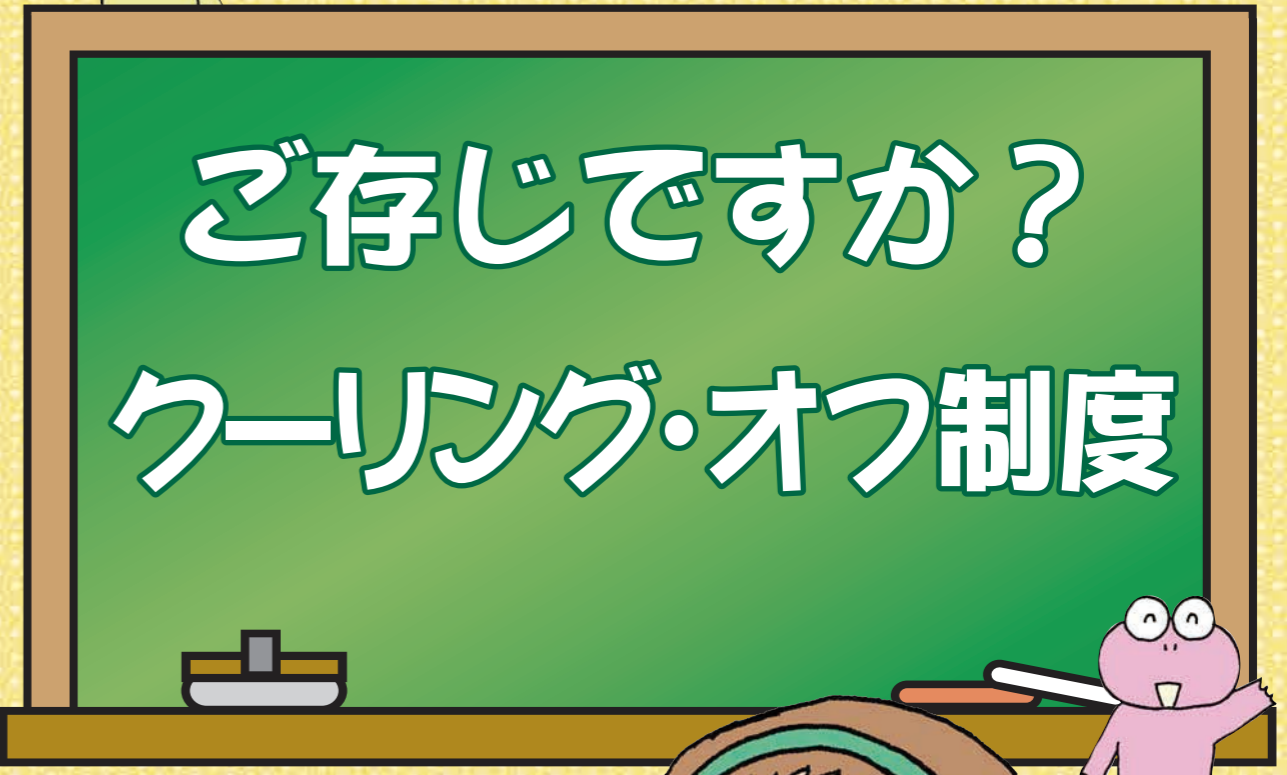
または、消費者ホットライン  
(※お住まいの市町消費生活相談窓口等に直接つながるか、電話番号が案内されます)

## ☎ 188 (嫌や! 悪質商法)

編集・発行 三重県消費生活センター  
〒514-0004 津市栄町1丁目954番地 県栄町庁舎3階  
電話：059-224-2400(事務局)  
FAX：059-224-3372  
ホームページアドレス：<http://www.pref.mie.lg.jp/SHOUHI/hp/>

リ  
ト  
リ  
キ  
ヤ  
✂

# くらしに役立つ豆知識



**クーリング・オフとは!**  
訪問販売や電話勧誘販売など、  
特定の取引方法で契約した後に  
消費者に考え直す時間を与える  
特別な制度です。  
一定期間内に手続きすれば申込  
みの撤回や、契約の解除ができ  
ます。



三重県消費生活センター

# クーリング・オフの方法

●書面を受け取った日

1	2	3	4	5	6
7	8	9	10	11	12
13	14	15	16	17	18
19	20	21	22	23	24
25	26	27	28	29	30
31					

**20日以内**  
●内職・モニター商法  
●マルチ商法

**8日以内**

- 訪問販売  
(キャッチセールス・アポイントメントセールス・SF商法を含む)
- 電話勧誘販売
- 特定継続的役務提供
- 訪問購入

**クーリング・オフは必ず書面で発信してください**

書面は、はがきを特定記録または簡易書留で郵送するか、内容証明郵便を利用して送ります。また、支払いがクレジットの場合は、信販（クレジット）会社へ通知を出してください。

**〈ご注意！〉** 特定記録、簡易書留、内容証明郵便の受領証は大切に保管しておきましょう！

## はがきの書き方（必ず両面ともコピーして保管しましょう）

販売会社に通知するとき

契約解除通知書  
契約年月日 ○年○月○日  
商品名 ○○○○  
契約金額 ○○○○○○円  
販売会社名 ○○株式会社○営業所  
担当者 ○○○○氏  
上記日付の契約は解除します。  
尚、すみやかに支払済の○○円を返金し、  
商品を引き取って下さい。  
○年○月○日  
○市○町○番地 氏名○○○○

郵便はがき  
代表者○○様  
株式会社  
市○○町○○番地

信販（クレジット）会社に通知するとき

契約解除通知書  
契約年月日 ○年○月○日  
商品名 ○○○○  
契約金額 ○○○○○○円  
販売会社名 ○○株式会社○営業所  
上記日付の契約は解除します。  
○年○月○日  
○市○町○番地 氏名○○○○

郵便はがき  
代表者○○様  
信販株式会社  
市○○町○○番地

## 内容証明の書き方

代	表	者	会	社	様	○	市	市	○	町	町	○	丁	丁	○	目	目	○	番	番	○	地	地	○	号	号

み	つ	や	か	金	に	現	○	金	書	留	に	○	て	返	金	し	た	下	さ	い	。額	を	す	除	私	は	貴	社	の	通	知	書		

- 左記書面を3通作成します。  
(1通作成したものを2部コピーしても構いません)
- 差出人（自分）の名前の下に印鑑（認印でも可）を押します。
- 集配業務を行っている郵便局の窓口から「内容証明扱い」で郵送します。



**〈ご注意！〉**  
クーリング・オフを行うには以下のような条件があります！  
◎営業の為の契約ではない  
◎契約場所が事業所以外の場所である  
◎契約総額が3000円以上である（現金取引の場合）  
詳しくは三重県消費生活センターまでお問い合わせください。

まだ、支払っていない場合は、「支払済の○○円を返金し、」を二重線で消してください。

**販売会社用**

**書いてみよう！**

はがきは送付した証拠が残るように、郵便局の窓口へ行き、特定記録か簡易書留を利用して出しましょう！



**信販会社用**  
(クレジット契約を結んでいる場合のみ)

## 契約解除通知書

契約年月日 年 月 日  
商品名  
契約金額 円  
販売会社名  
担当者 氏

上記日付の契約は解除します。  
尚、すみやかに支払済みの 円  
を返金し、商品を引き取ってください。

年 月 日

住所

氏名

✂ キリトリ

## 契約解除通知書

契約年月日 年 月 日  
商品名  
契約金額 円  
販売会社名

上記日付の契約は解除します。

年 月 日

住所

氏名