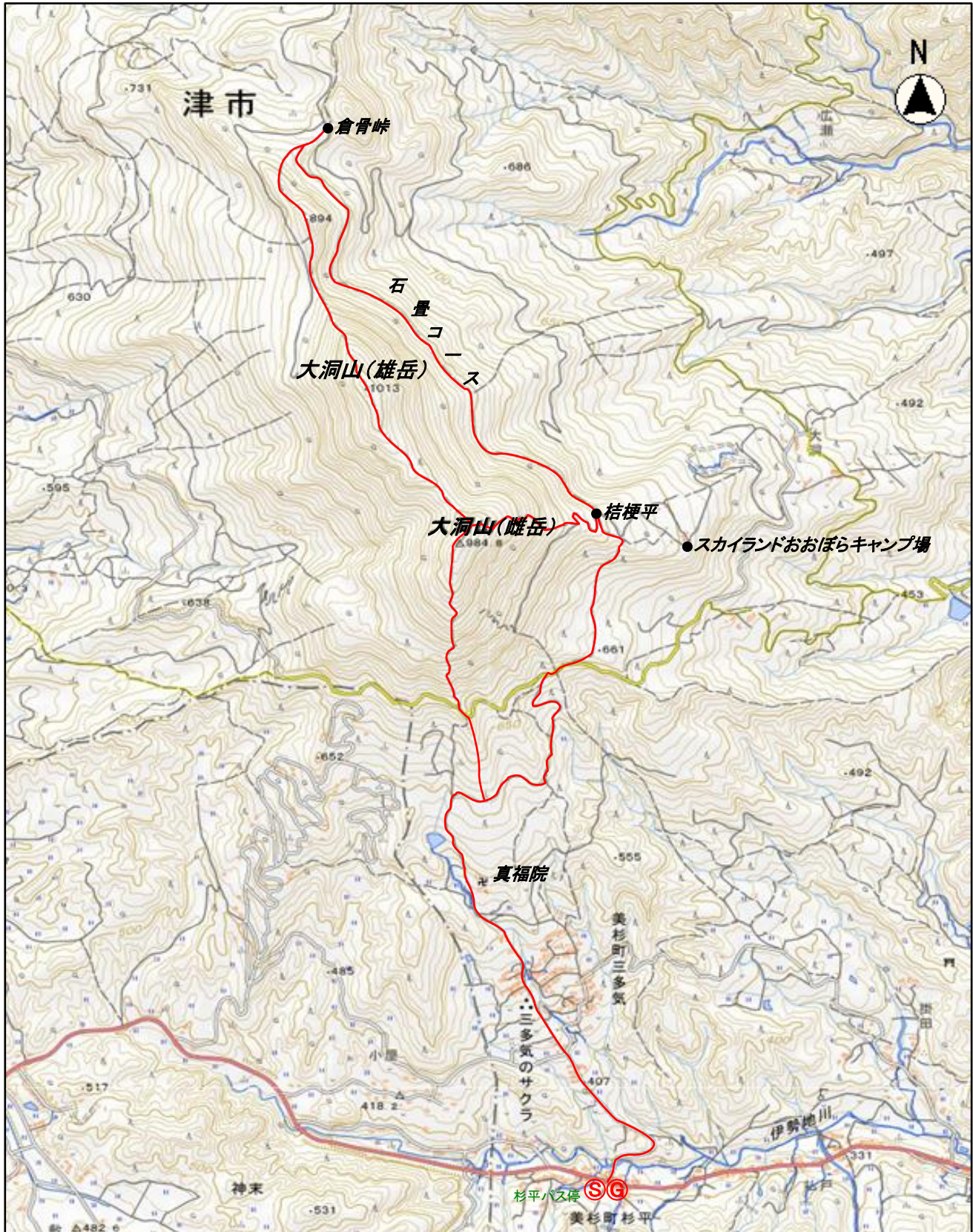


⑥三多気大洞石畳コース【津市】



歩行距離：約11.2km 歩行時間：約5時間

交通手段	JR名松線伊勢奥津駅～コミュニティバス「杉平」バス停下車 運行については、事前に津市ホームページを確認してください。
宿泊施設	近鉄名張駅～三重交通「敷津」バス停下車「杉平」バス停まで徒歩約3km 津市観光協会に事前にお問い合わせ下さい。☎059-246-9020

出典：国土地理院 電子地形図、一部加工

