

新型コロナウイルス感染症の 県内発生状況について

対象期間：4月2日～4月8日

4月8日 三重県新型コロナウイルス感染症対策本部事務局

県内の陽性者発生状況（4.2～4.8）

（1）県内全域の陽性者発生状況等

	新規感染者数	人口10万人あたりの感染者数	PCR等検査件数	新規感染者経路不明率
今週 (4/2～4/8)	4231人	239.0人	10,710件	49%
先週 (3/26～4/1)	3554人	200.8人	10,660件	45%

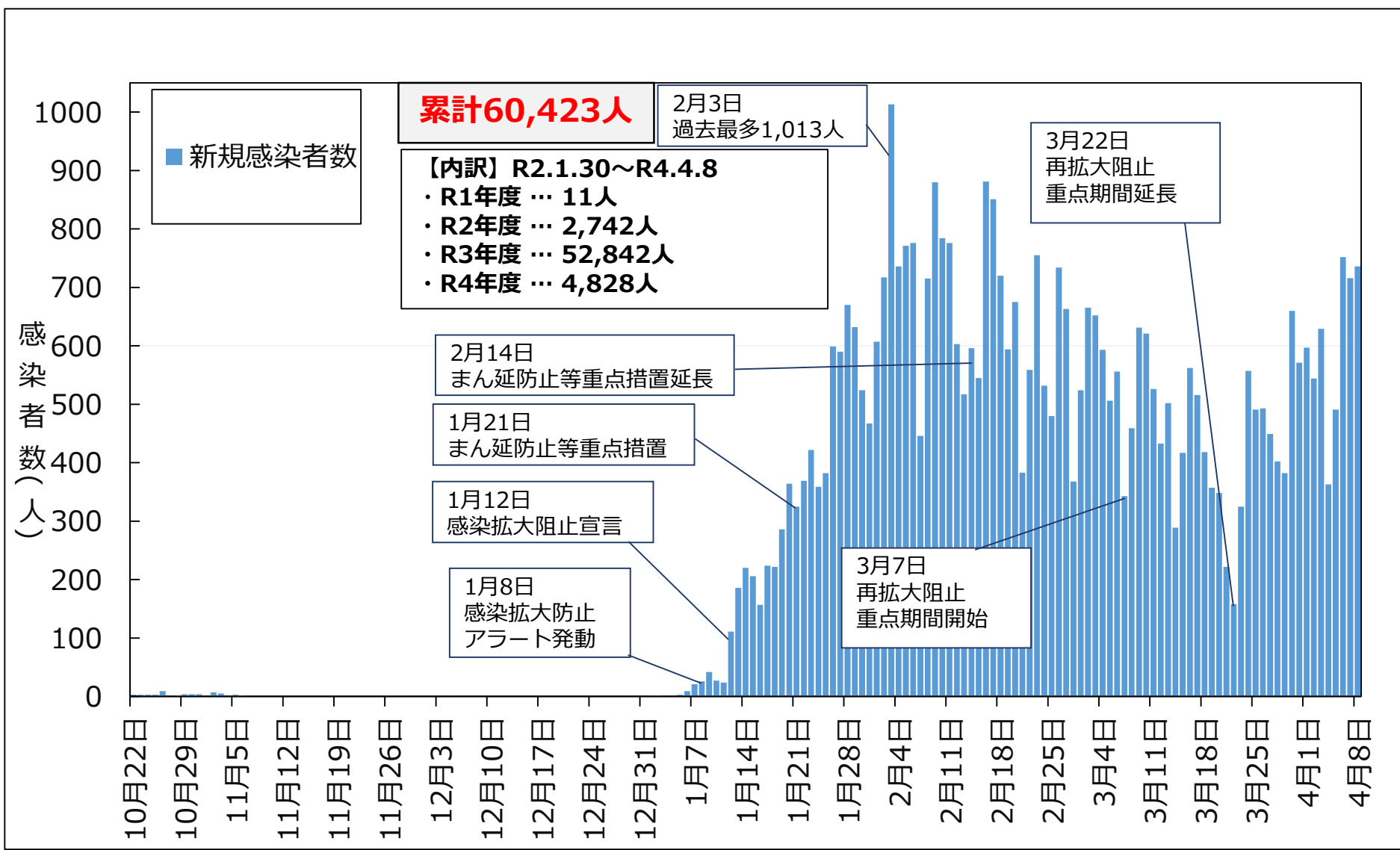
（2）保健所別の陽性者発生状況等

	桑名保健所管内				四日市市保健所管内				鈴鹿保健所管内			
	新規感染者数	10万人あたり	検査件数	経路不明率	新規感染者数	10万人あたり	検査件数	経路不明率	新規感染者数	10万人あたり	検査件数	経路不明率
今週	737人	261.3人	1453件	53%	894人	292.7人	1887件	53%	751人	305.9人	1497件	57%
先週	735人	260.5人	1701件	49%	705人	230.8人	2013件	50%	560人	228.1人	1161件	53%

	津保健所管内				松阪保健所管内				伊勢保健所管内			
	新規感染者数	10万人あたり	検査件数	経路不明率	新規感染者数	10万人あたり	検査件数	経路不明率	新規感染者数	10万人あたり	検査件数	経路不明率
今週	787人	286.7人	2040件	41%	374人	183.1人	1155件	41%	273人	119.7人	998件	59%
先週	562人	204.7人	1905件	37%	403人	197.3人	1200件	38%	233人	102.2人	1171件	55%

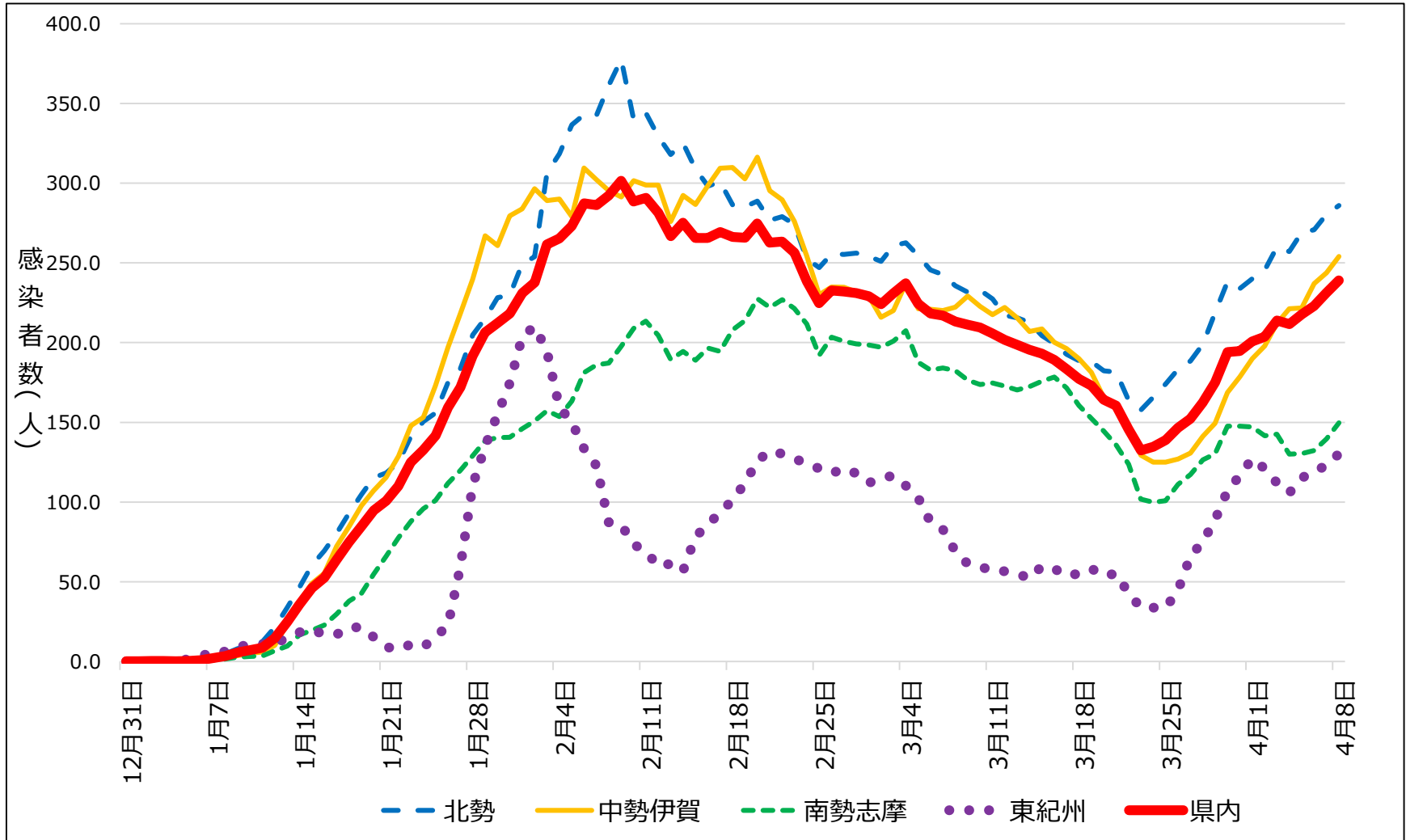
	伊賀保健所管内				尾鷲保健所管内				熊野保健所管内			
	新規感染者数	10万人あたり	検査件数	経路不明率	新規感染者数	10万人あたり	検査件数	経路不明率	新規感染者数	10万人あたり	検査件数	経路不明率
今週	330人	199.8人	1371件	36%	27人	87.5人	89件	37%	58人	168.8人	220件	26%
先週	273人	165.3人	1109件	34%	35人	113.4人	182件	20%	48人	139.7人	218件	29%

県内患者発生状況 (n=60,423、R4.4.8時点)



医療圏別患者発生状況（R4.4.8時点）

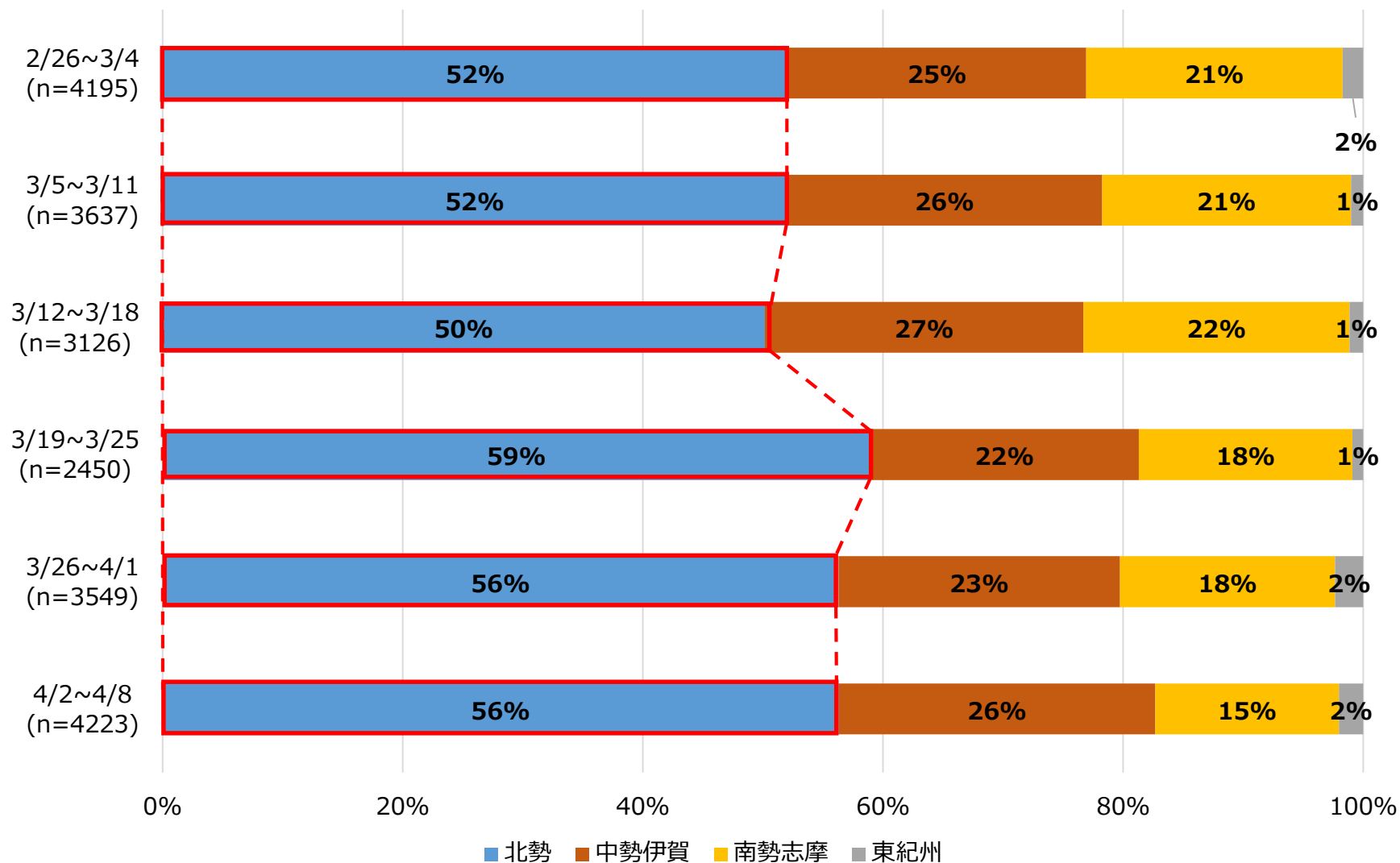
人口10万人当たりの新規患者数（7日間移動合計）



医療圏別発生状況

集計期間：直近6週 R4.2.26~R4.4.8

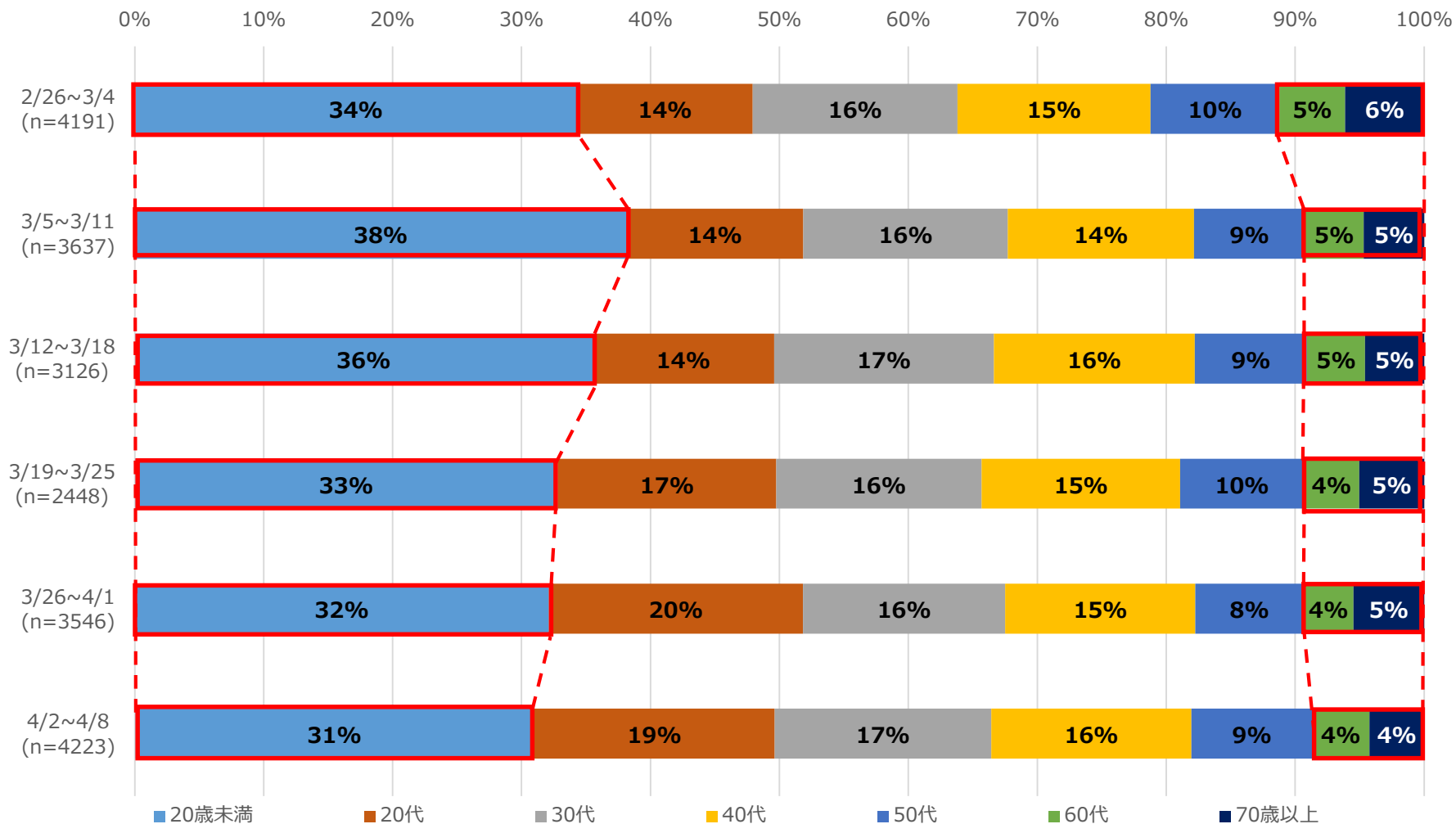
※ 再陽性事例を除く



年齢別患者発生状況

集計期間：直近6週 R4.2.26~R4.4.8

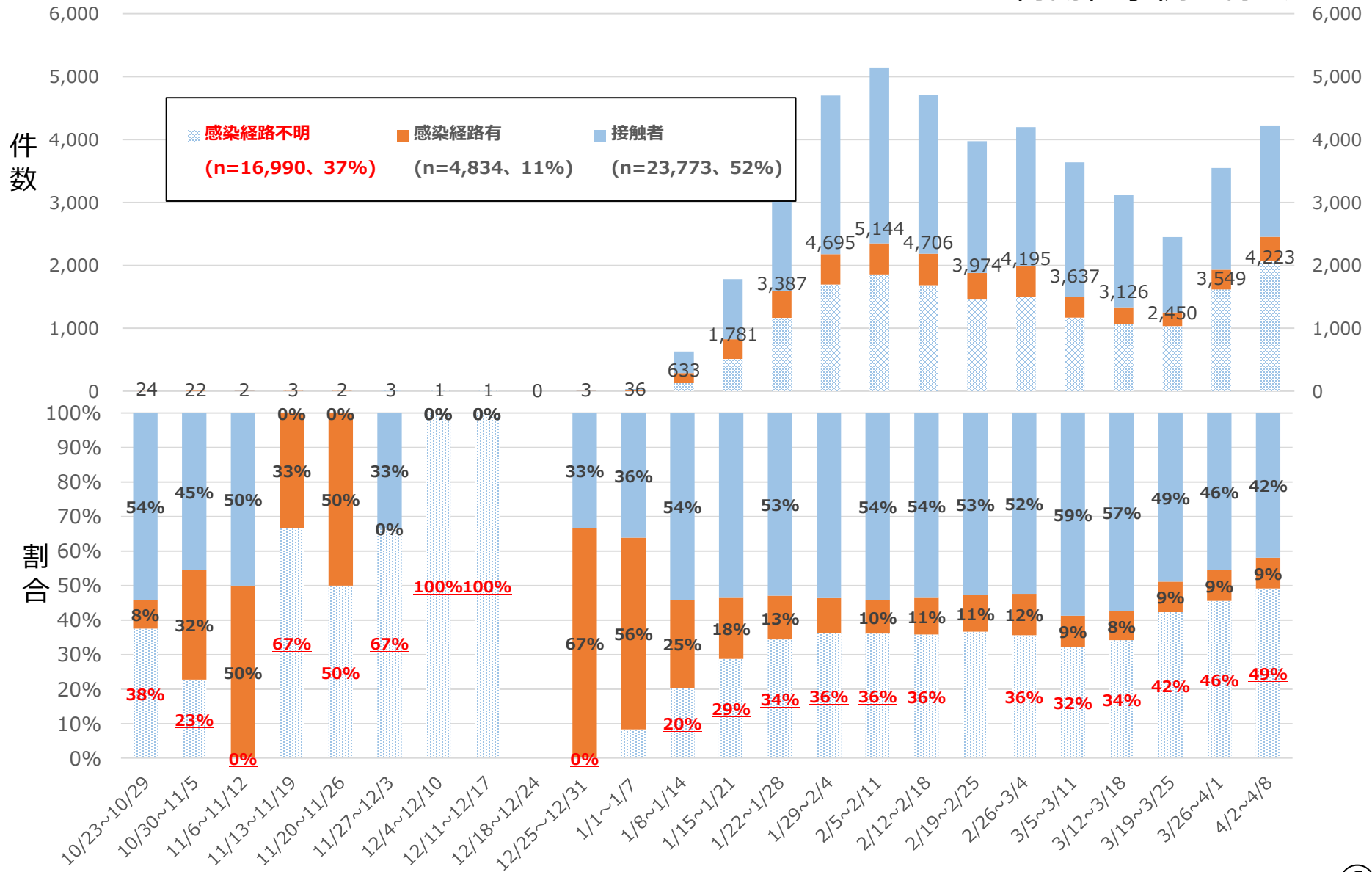
※ 再陽性事例・年代非公表を除く



感染経路等に関する状況

集計期間：直近24週 R3.10.23~R4.4.8

※ 再陽性事例を除く

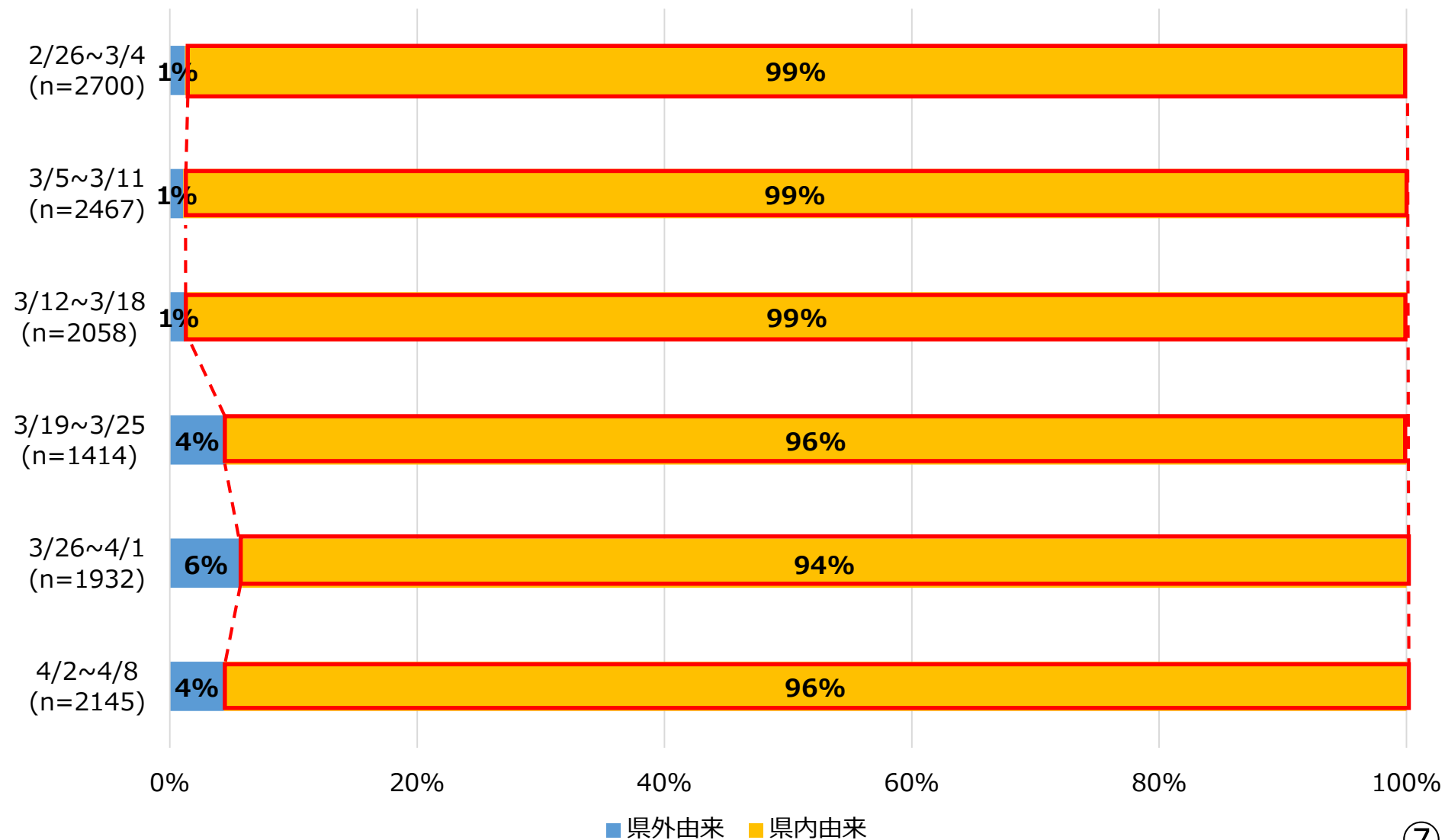


県内外別感染経路

集計期間：直近6週 R4.2.26~R4.4.8

感染経路（県内外別）

直近6週の比較(県外県内) ※経路不明・再陽性事例を除く

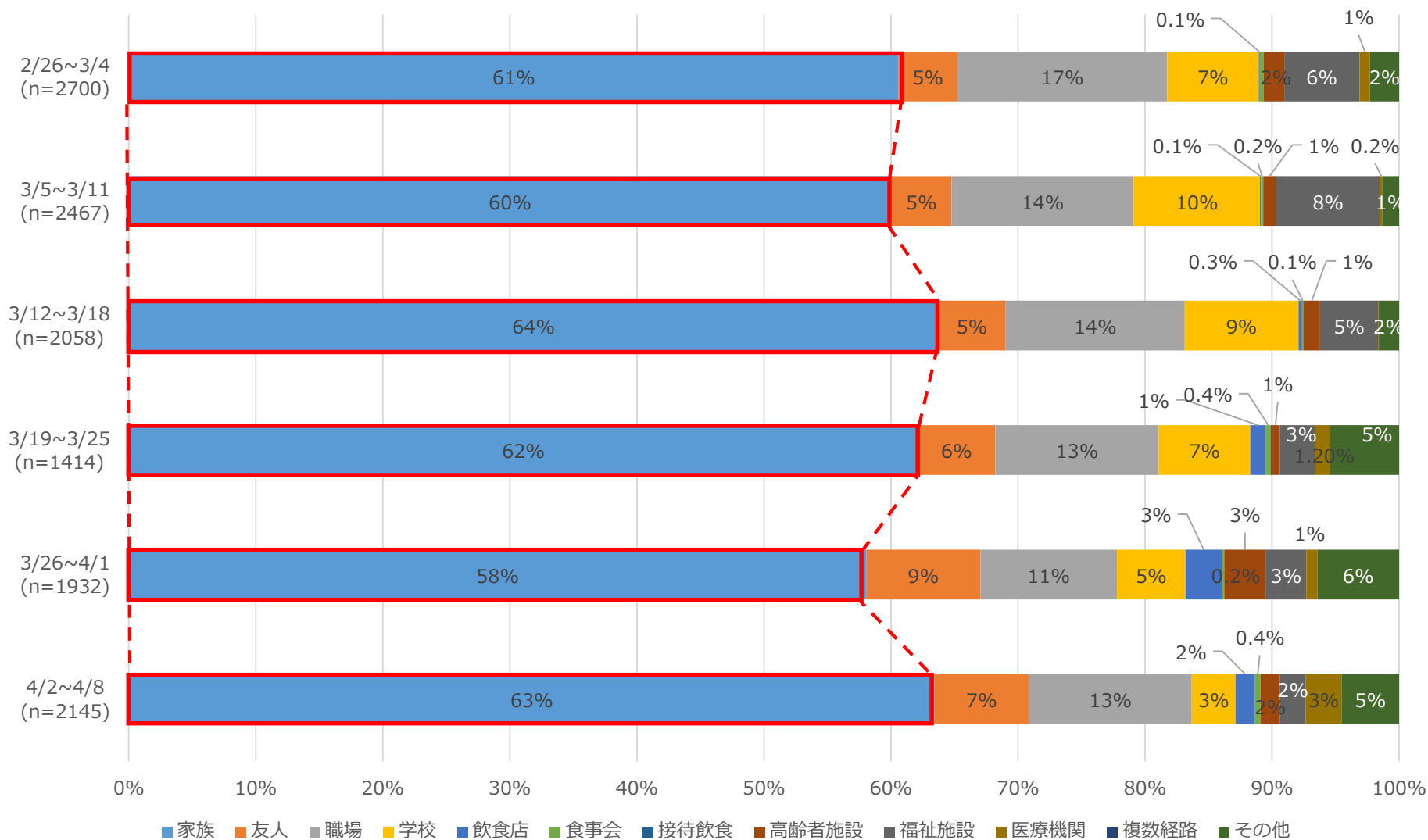


感染経路別患者発生状況

集計期間：直近6週 R4.2.26~R4.4.8

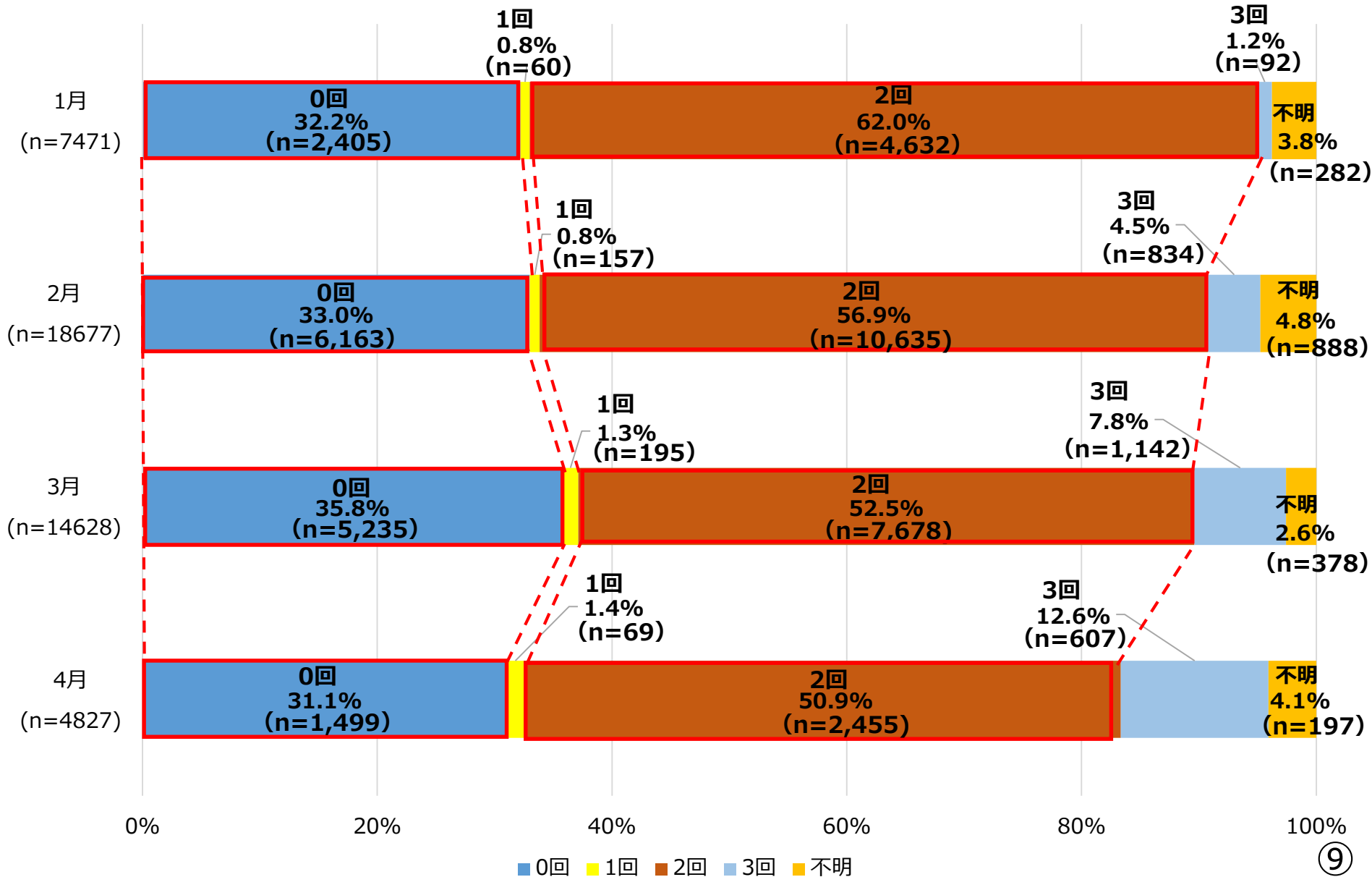
感染経路(経路別)

※経路不明・再陽性事例を除く



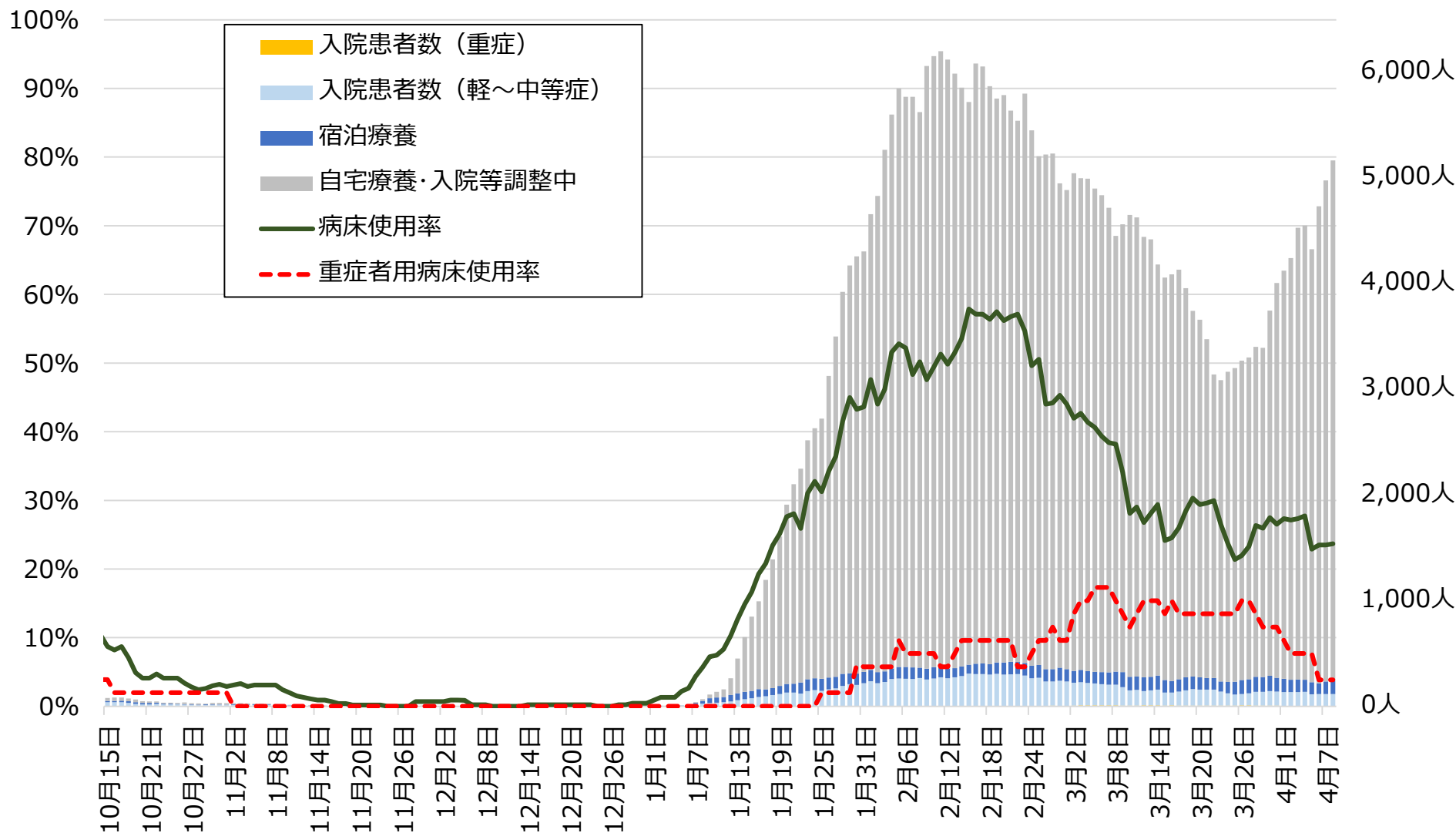
感染者全体に占めるワクチン接種歴の状況

集計期間：R4.1.1~R4.4.8



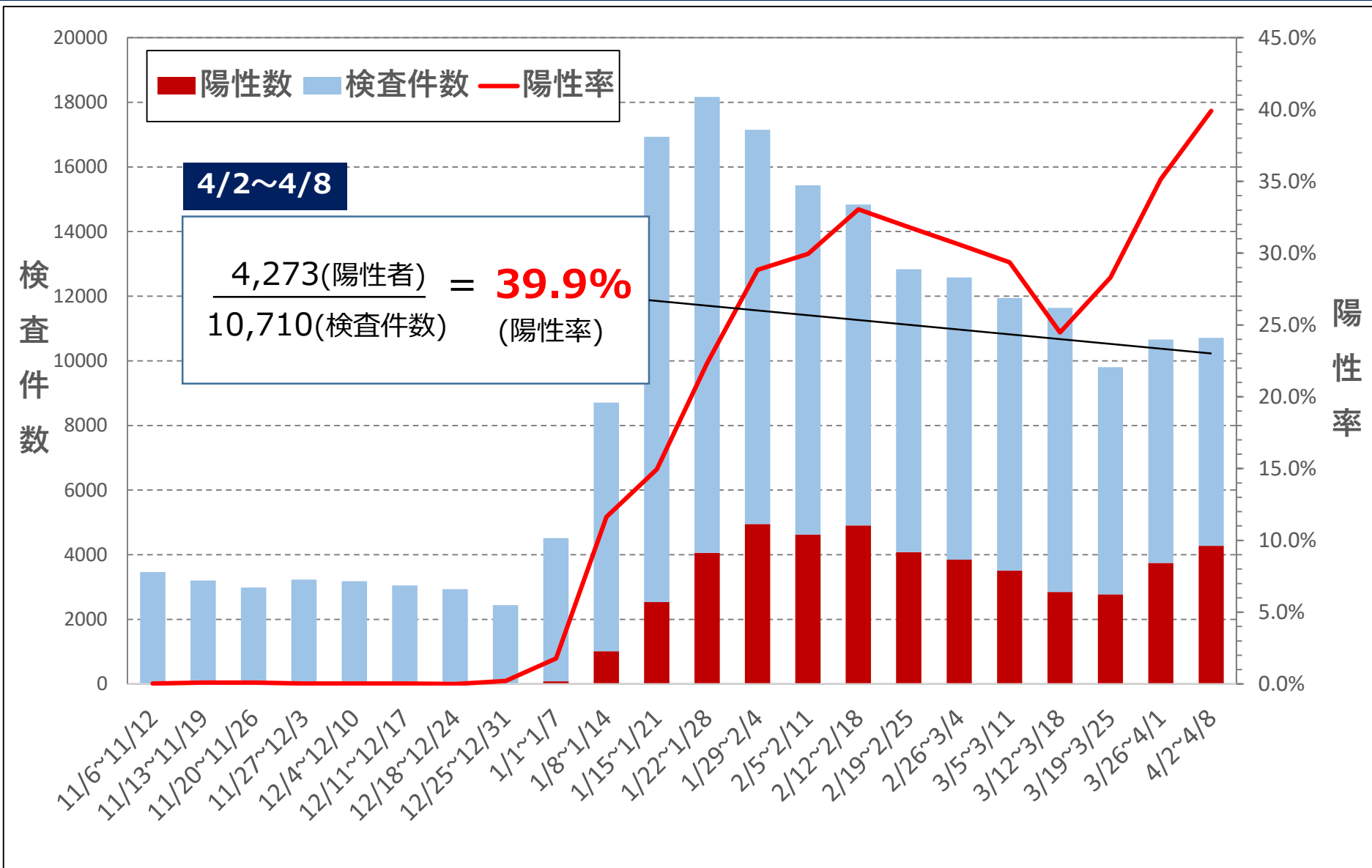
入院等の状況

R4.4.8時点



PCR等検査件数・陽性率

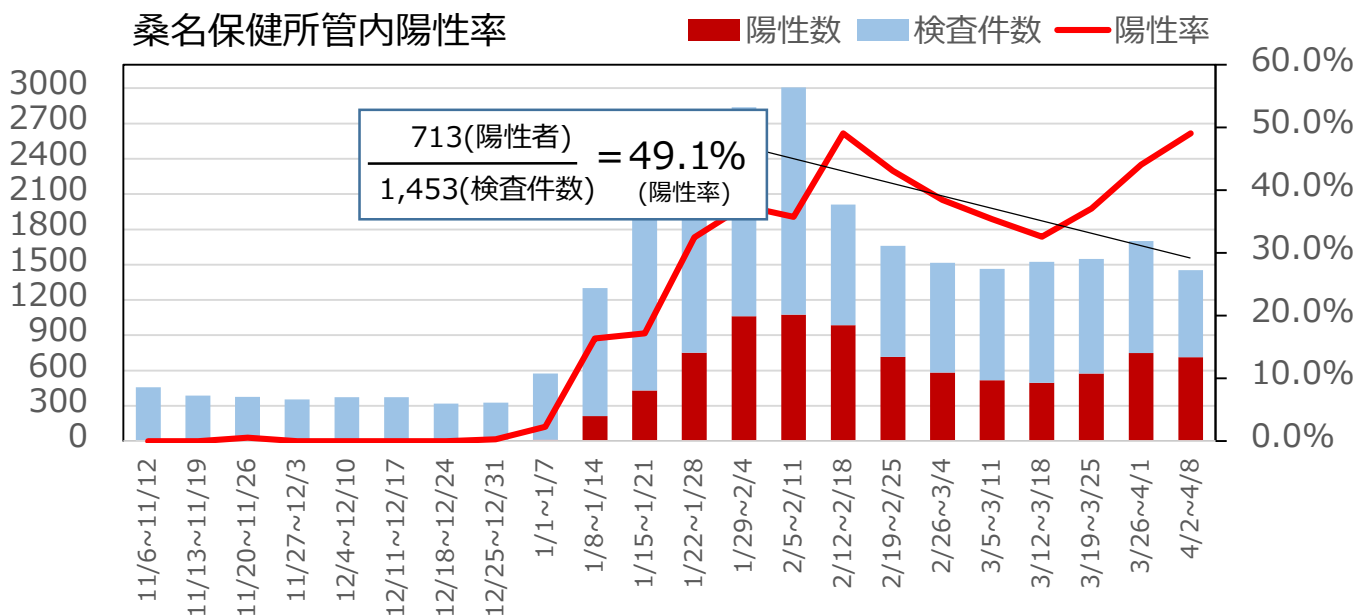
集計期間：R3.11.6～R4.4.8 (直近22週)



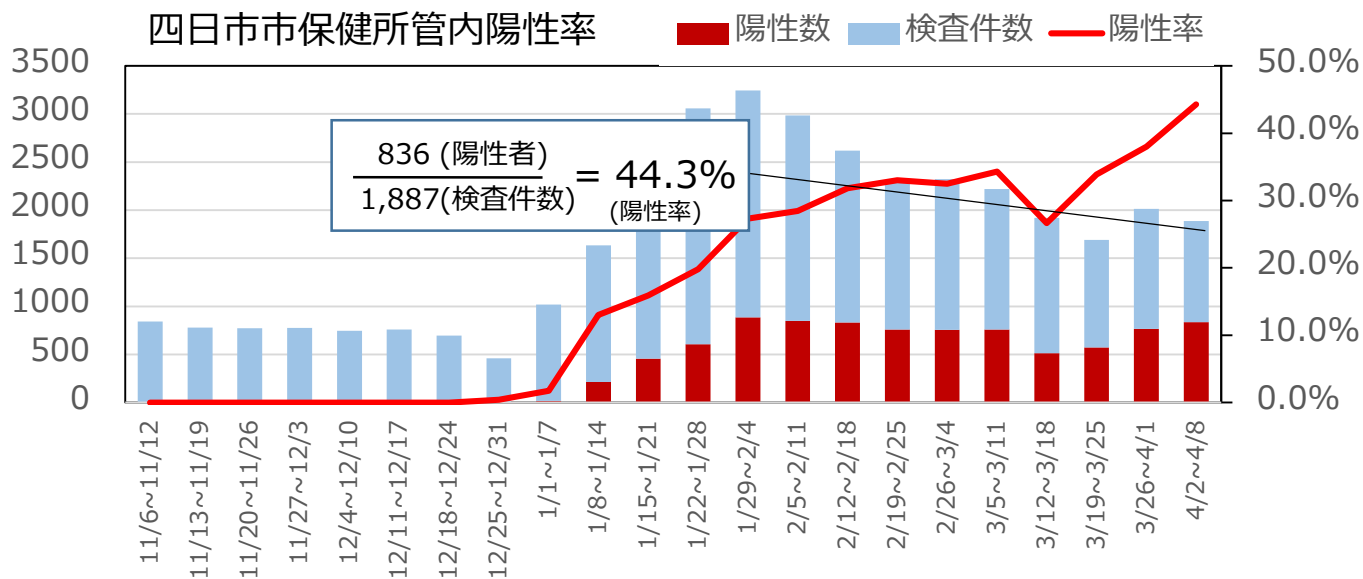
※陽性率を算出するための陽性者数及び検査件数は検査日ベースで集計しているため、公表日ベースの陽性者数とは一致しない

地域別の陽性率（北勢地域）

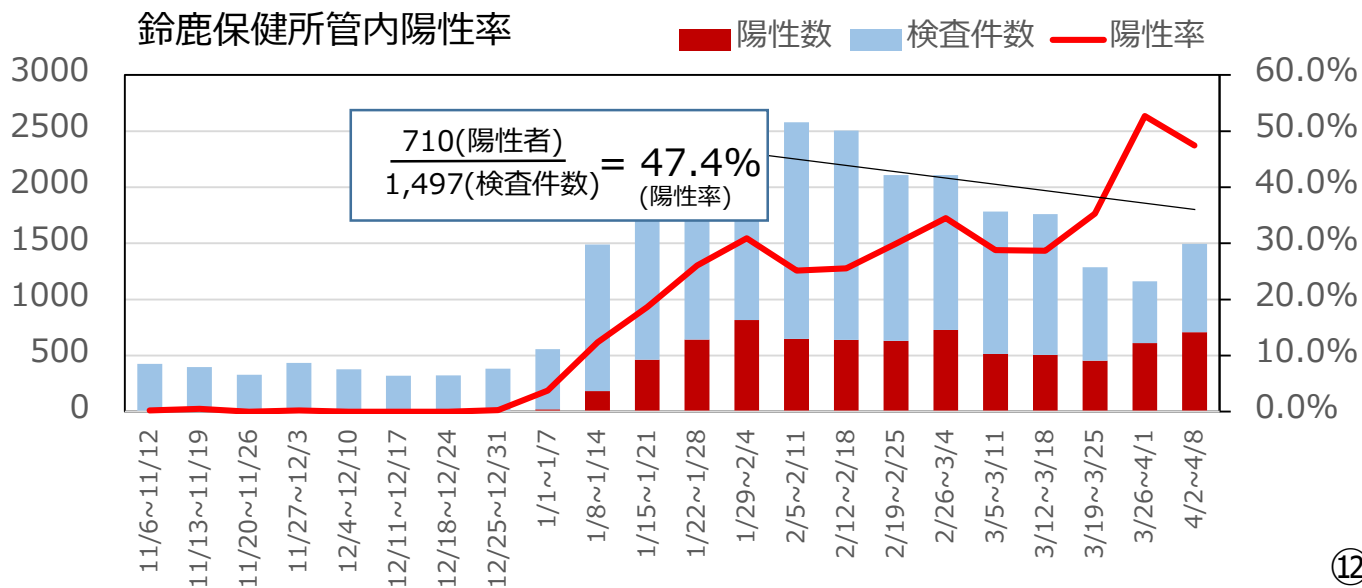
桑名保健所管内陽性率



四日市市保健所管内陽性率

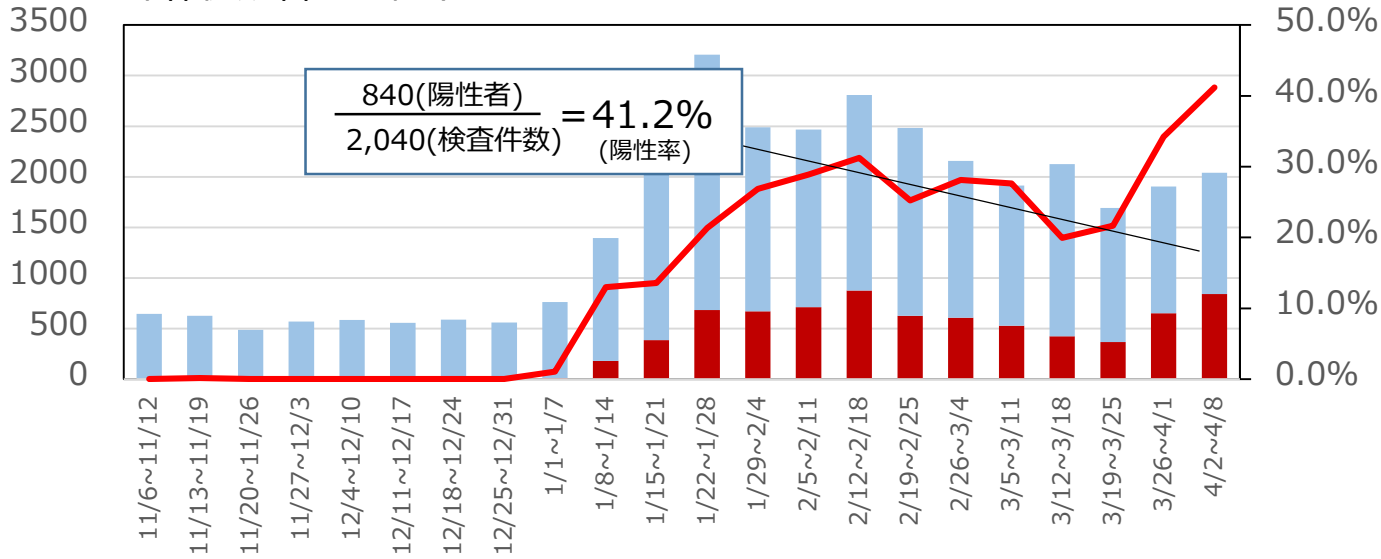


鈴鹿保健所管内陽性率

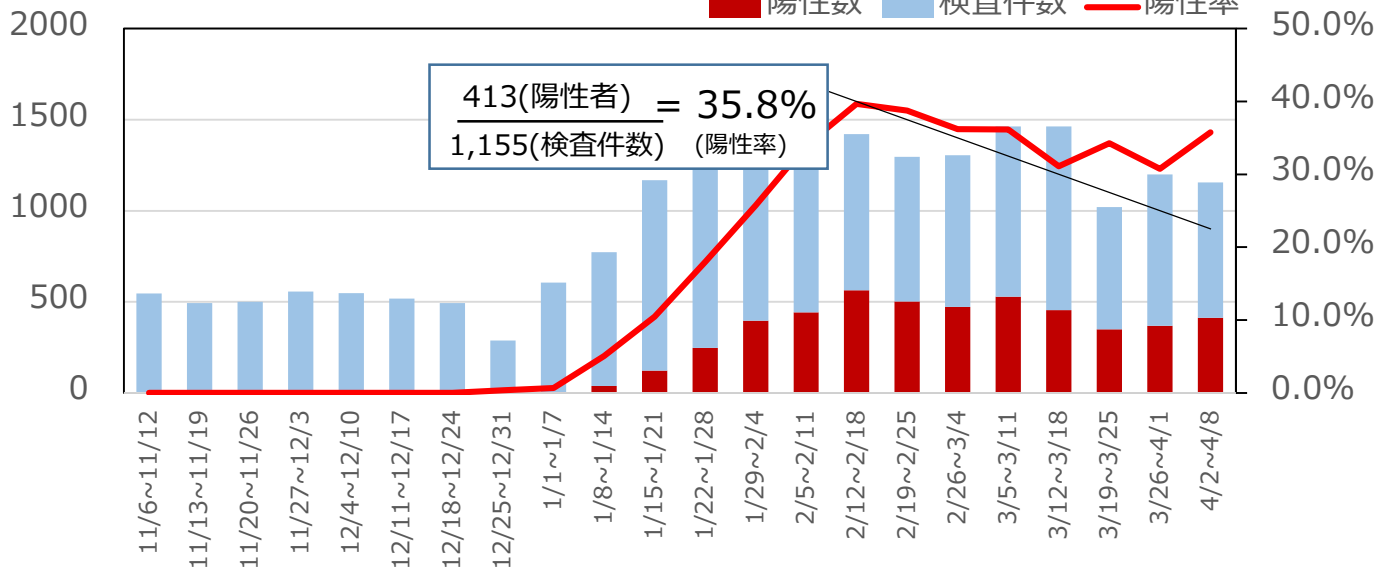


地域別の陽性率（中勢・南勢地域）

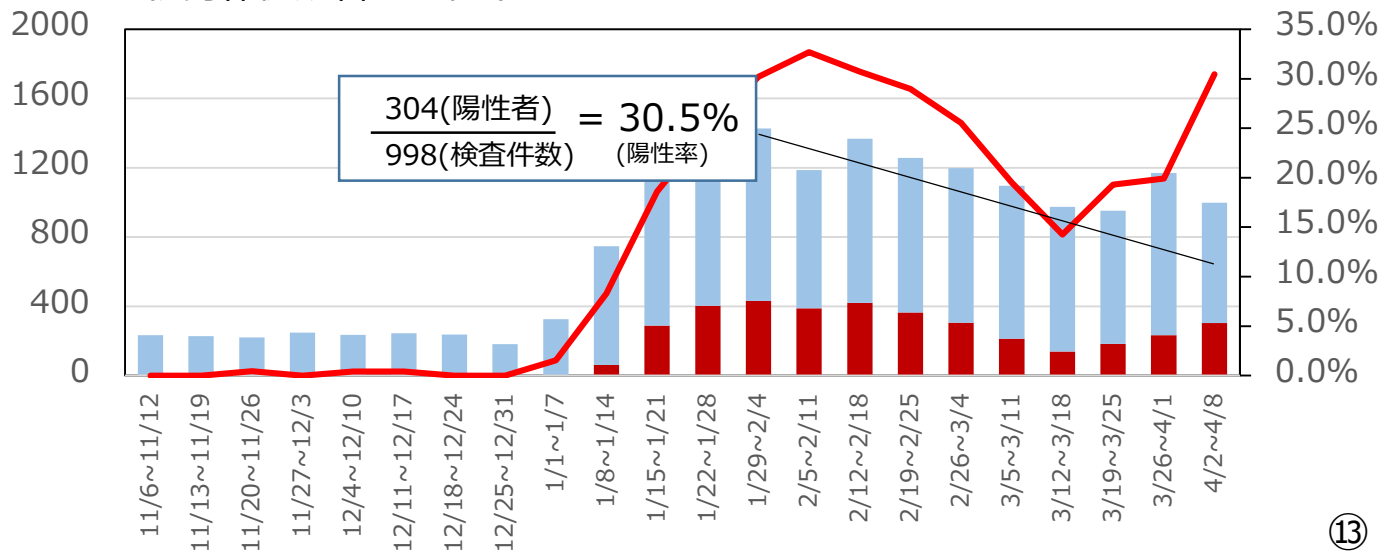
津保健所管内陽性率



松阪保健所管内陽性率

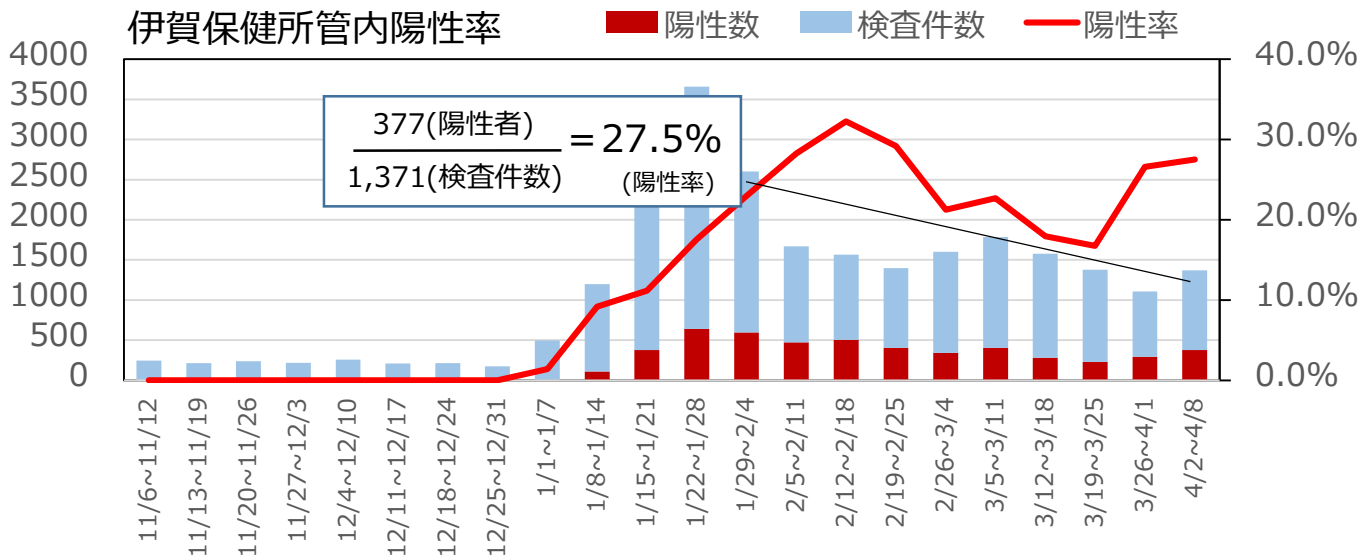


伊勢保健所管内陽性率

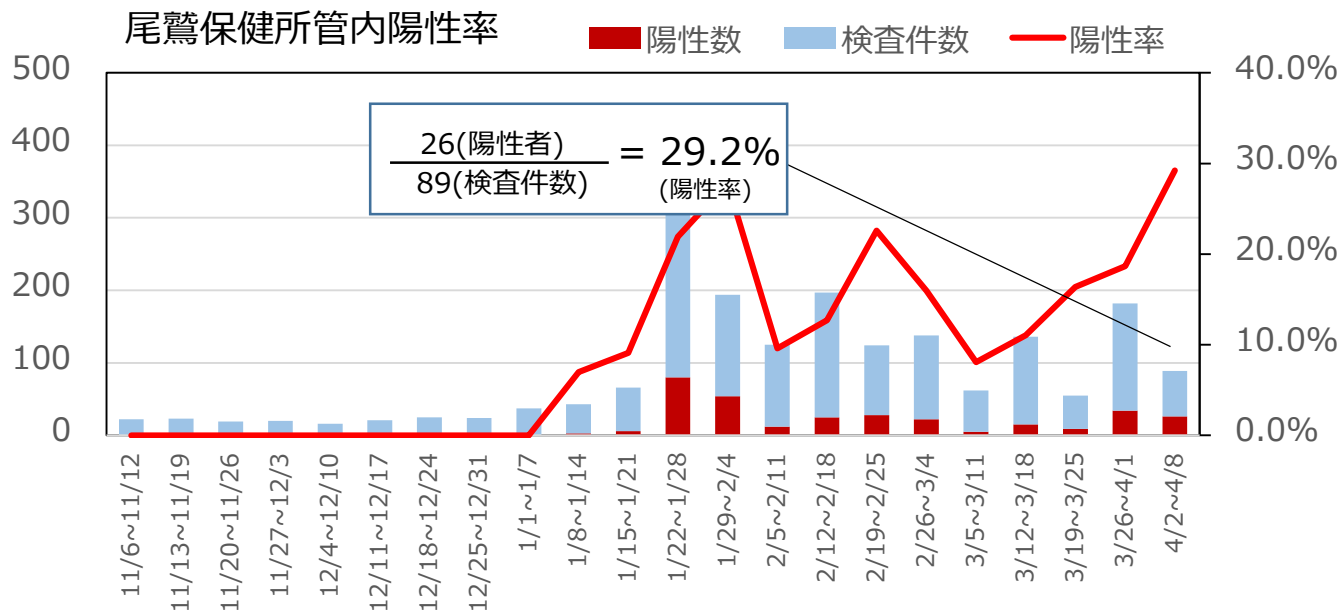


地域別の陽性率（伊賀・東紀州地域）

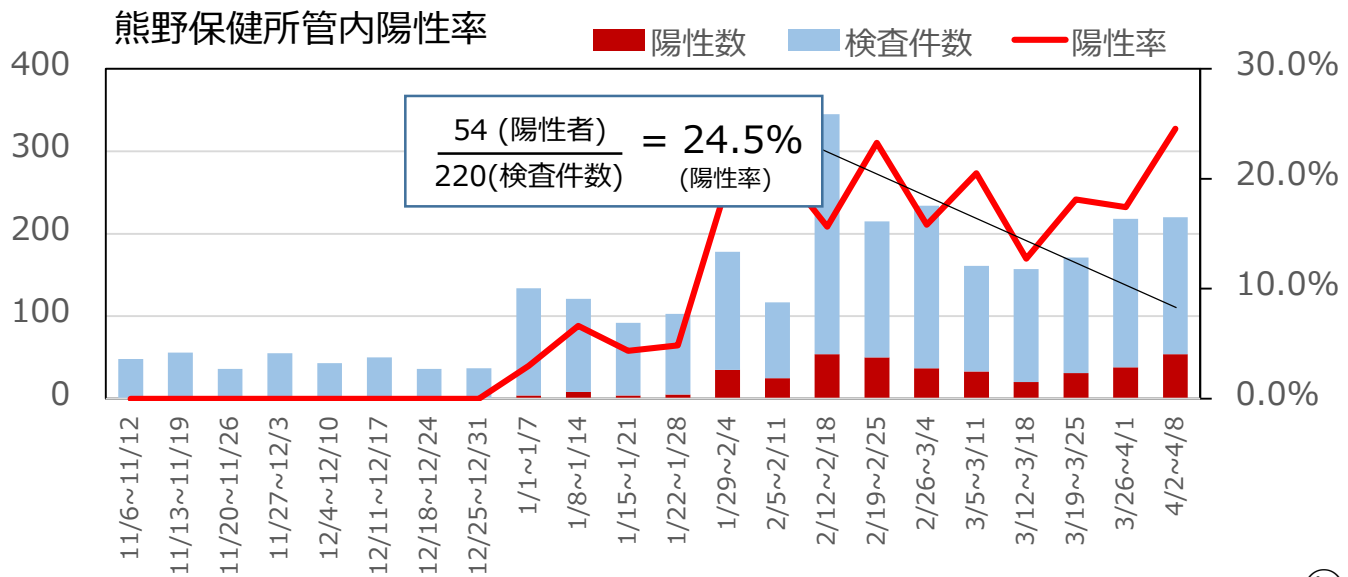
伊賀保健所管内陽性率



尾鷲保健所管内陽性率



熊野保健所管内陽性率



今週の感染状況等（4.2~4.8）

- ・新規感染者数（4,231人）は前週（3,554人）に比べて**増加（前週比1.19倍）**しています。
- ・医療圏別にみると、**北勢圏域**の割合が**56%**を占めています。
- ・年齢別にみると、**20歳未満**の割合が**31%**、**60歳以上**の割合が**8%**を占めています。
- ・県内外別では**県内由来**の割合は**96%**、経路別では**家族**の割合は**63%**を占めています。
- ・今週のPCR等検査は**10,710件**実施され、陽性率は**39.9%**です。