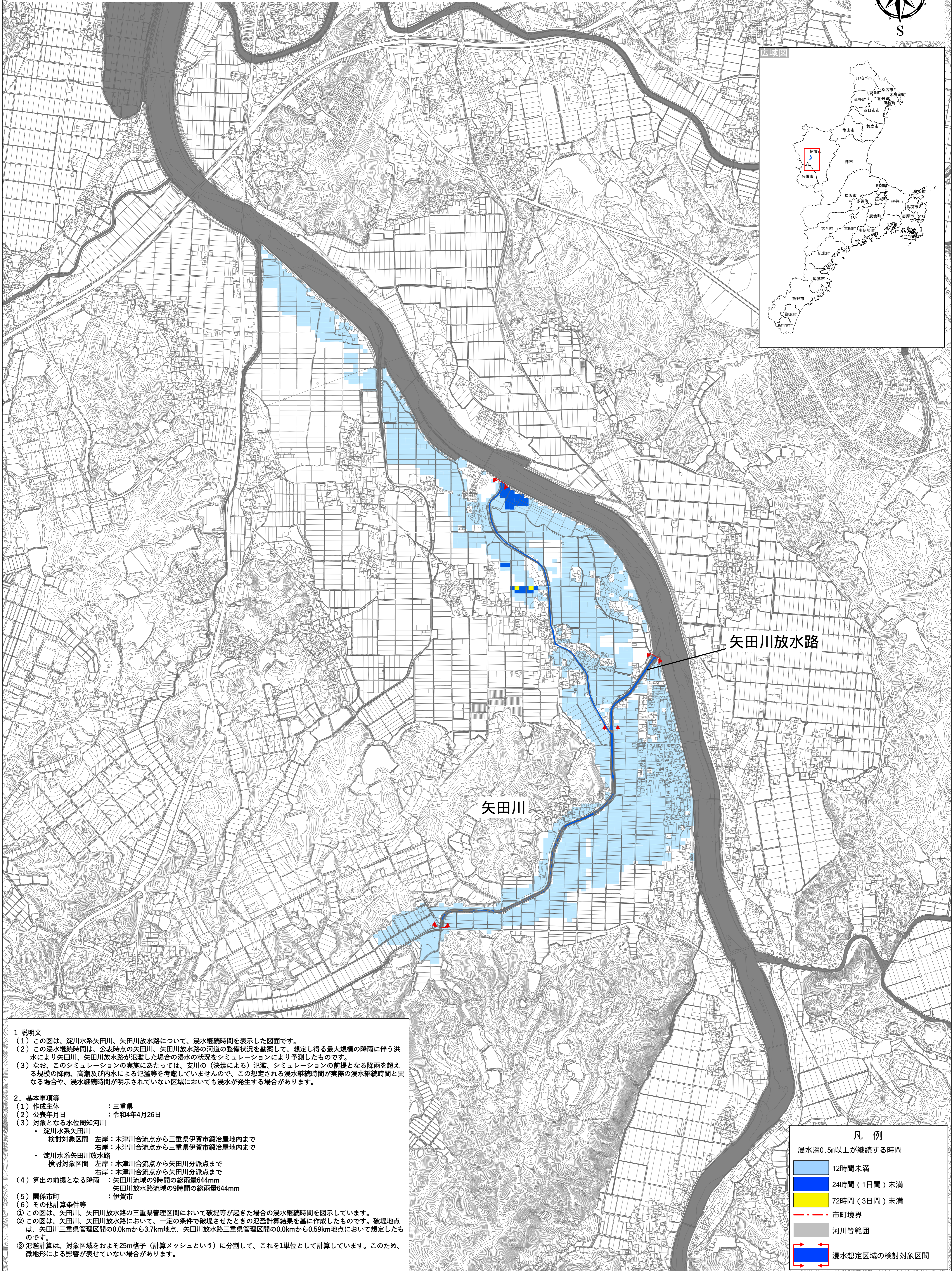
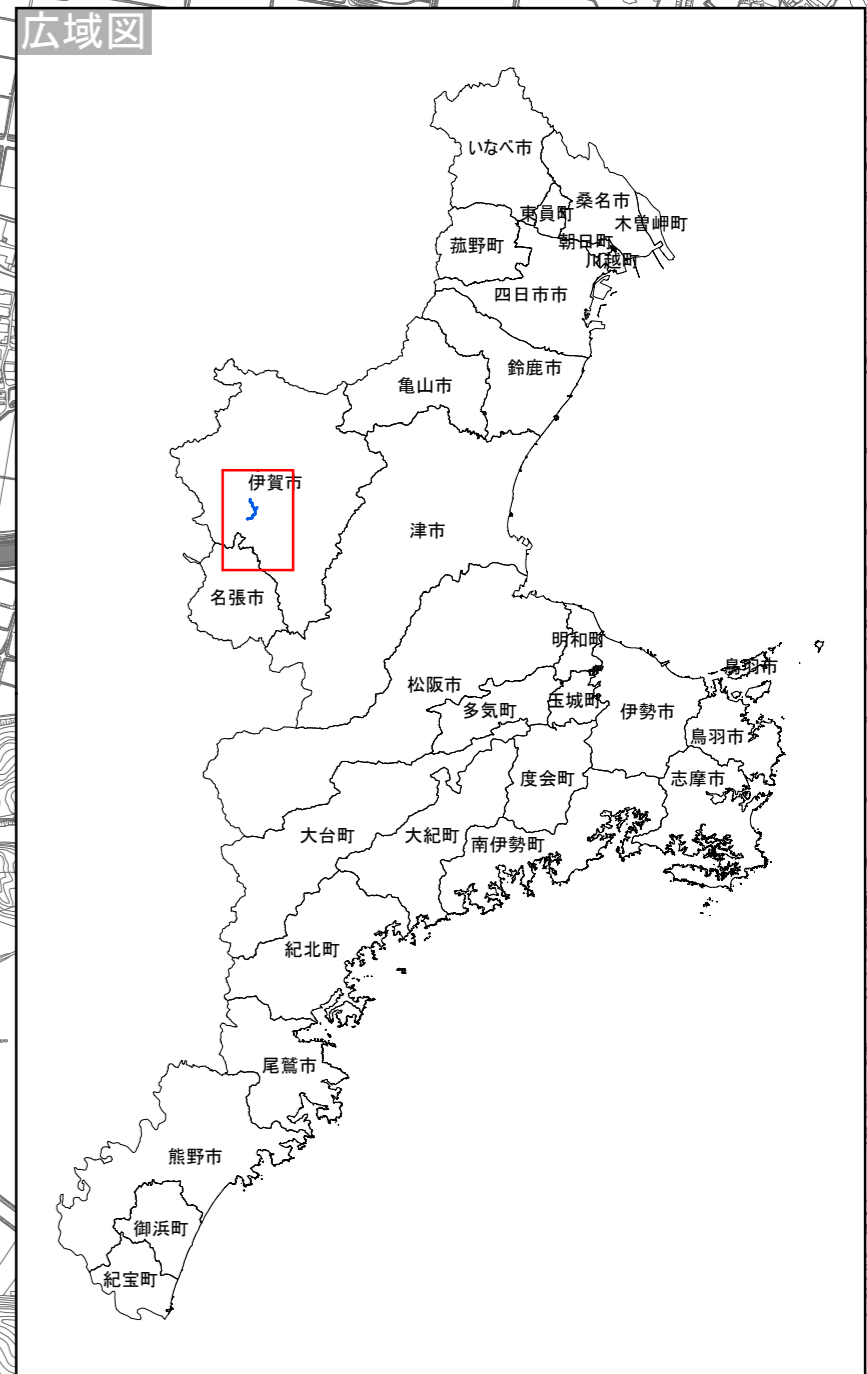
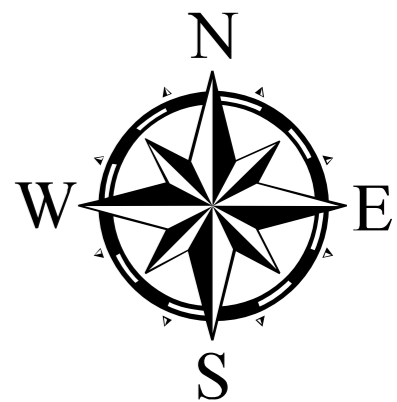


淀川水系矢田川・矢田川放水路 洪水浸水想定区域図 [浸水継続時間 (想定最大規模)]



1 説明文

(1) この図は、淀川水系矢田川、矢田川放水路について、浸水継続時間を表示した図面です。

(2) この浸水継続時間は、公表時点の矢田川、矢田川放水路の河道の整備状況を勘案して、想定し得る最大規模の降雨に伴う洪水により矢田川、矢田川放水路が氾濫した場合の浸水の状況をシミュレーションにより予測したものです。

(3) なお、このシミュレーションの実施にあたっては、支川の（決壊による）氾濫、シミュレーションの前提となる降雨を超える規模の降雨、高潮及び内水による氾濫等を考慮していませんので、この想定される浸水継続時間が実際の浸水継続時間と異なる場合や、浸水継続時間が明示されていない区域においても浸水が発生する場合があります。

2. 基本事項等

(1) 作成主体 : 三重県

(2) 公表年月日 : 令和4年4月26日

(3) 対象となる水位周知河川

- ・ 淀川水系矢田川
 検討対象区間 左岸：木津川合流点から三重県伊賀市鍛冶屋地内まで
 右岸：木津川合流点から三重県伊賀市鍛冶屋地内まで
- ・ 淀川水系矢田川放水路
 検討対象区間 左岸：木津川合流点から矢田川分派点まで
 右岸：木津川合流点から矢田川分派点まで

(4) 算出の前提となる降雨 矢田川流域の9時間の総雨量644mm
 矢田川放水路流域の9時間の総雨量644mm

(5) 関係市町 : 伊賀市

(6) その他計算条件等

① この図は、矢田川、矢田川放水路の三重県管理区間において破堤等が起きた場合の浸水継続時間を図示しています。

② この図は、矢田川、矢田川放水路において、一定の条件で破堤させたときの氾濫計算結果を基に作成したものです。破堤地点は、矢田川三重県管理区間の0.0kmから3.7km地点、矢田川放水路三重県管理区間の0.0kmから0.59km地点において想定したものです。

③ 氾濫計算は、対象区域をおよそ25m格子（計算メッシュという）に分割して、これを1単位として計算しています。このため、微地形による影響が表せていない場合があります。

凡 例

浸水深0.5m以上が継続する時間

- 12時間未満
- 24時間（1日間）未満
- 72時間（3日間）未満

--- 市町境界

河川等範囲

浸水想定区域の検討対象区間

