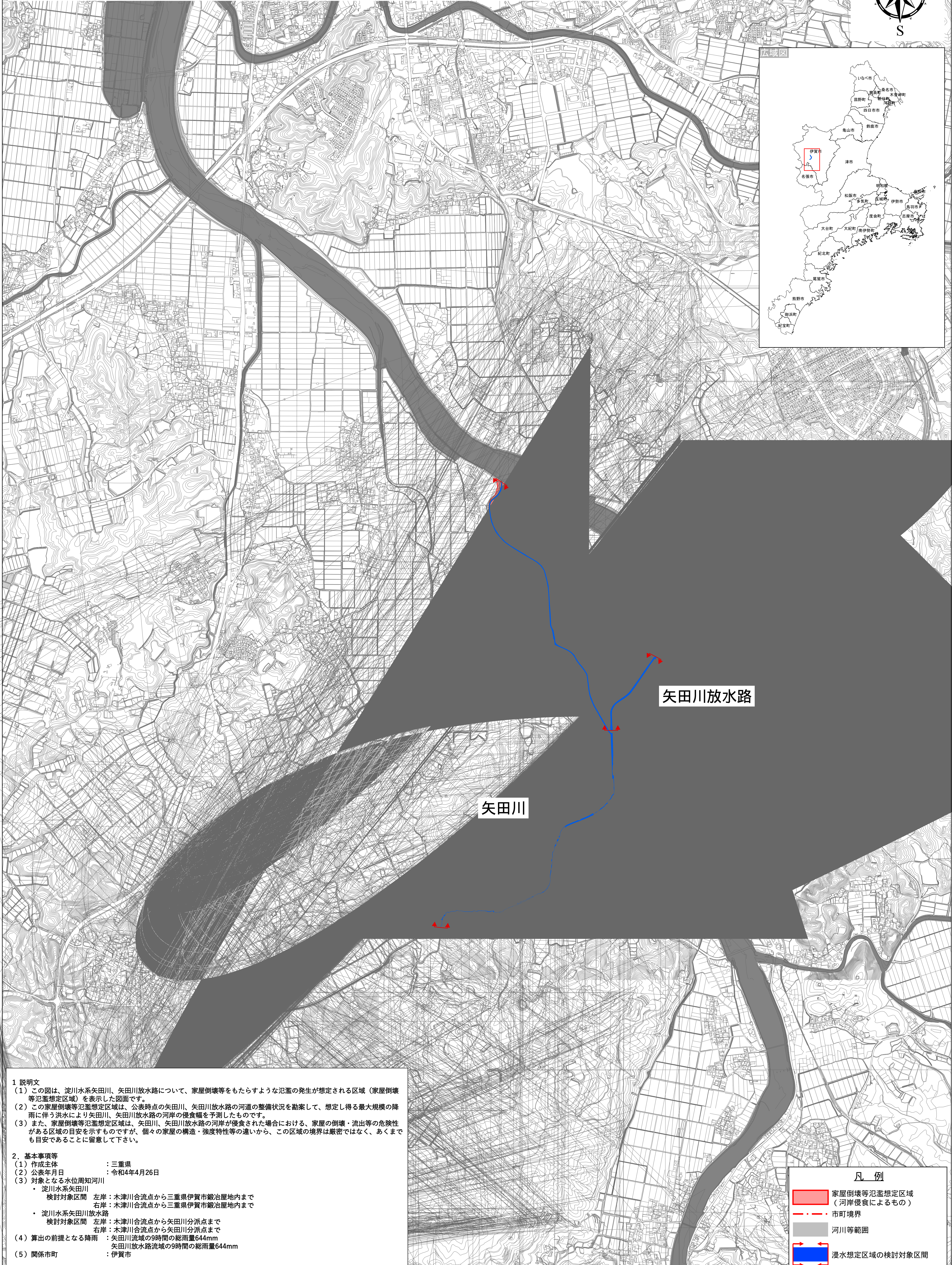
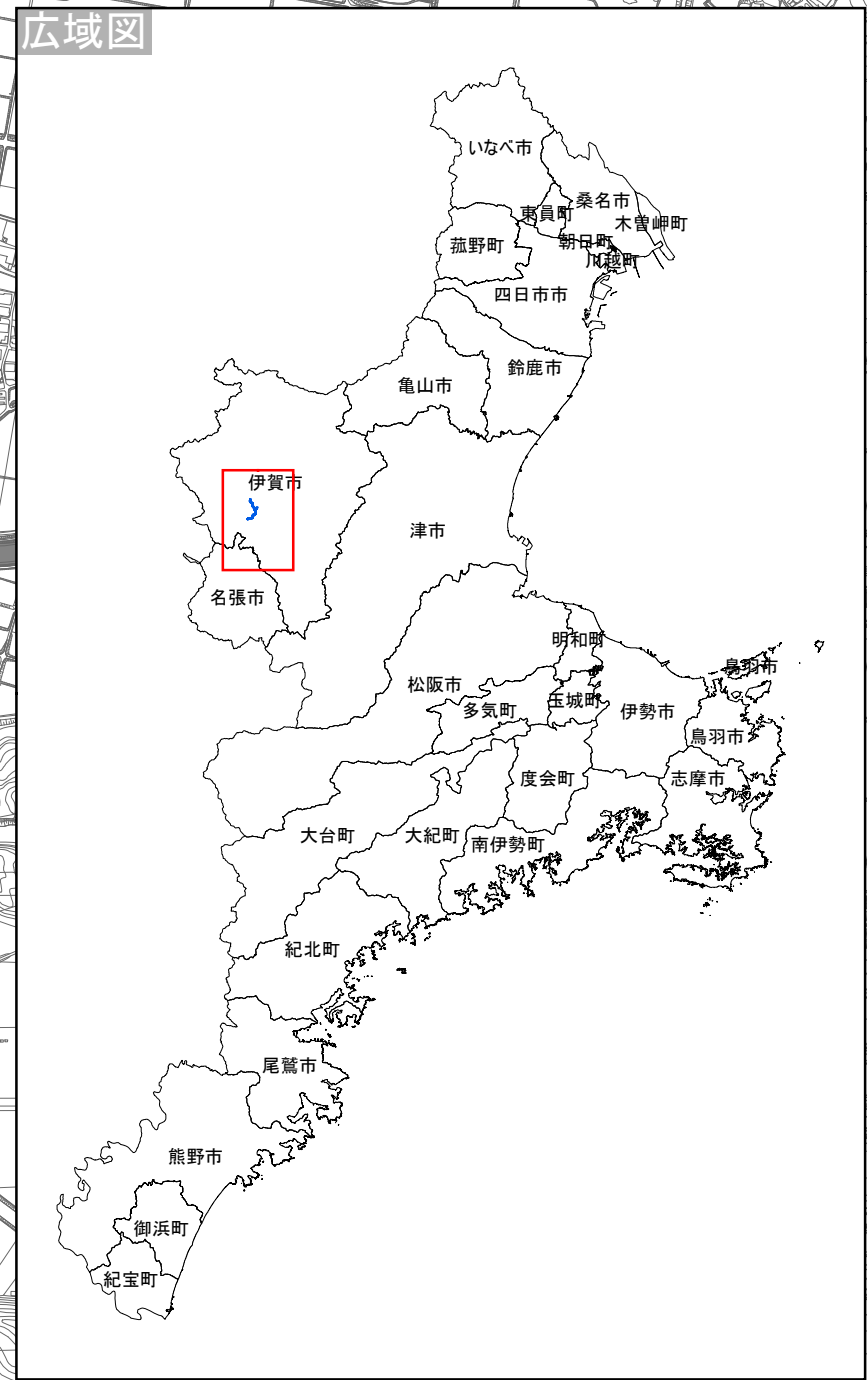
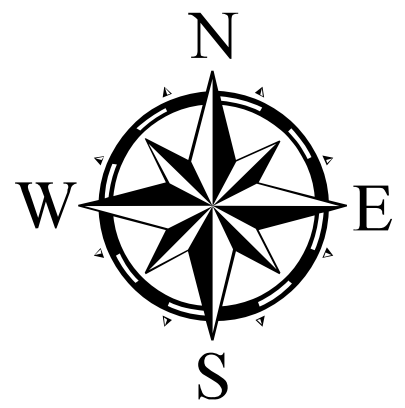


# 淀川水系矢田川・矢田川放水路 洪水浸水想定区域図 〔家屋倒壊等氾濫想定区域（河岸侵食）〕



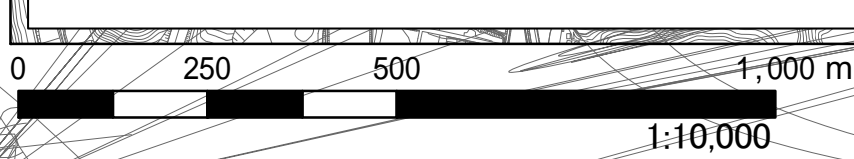
矢田川放水路

矢田川

- 1 説明文
- (1) この図は、淀川水系矢田川、矢田川放水路について、家屋倒壊等をもたらすような氾濫の発生が想定される区域（家屋倒壊等氾濫想定区域）を表示した図面です。
  - (2) この家屋倒壊等氾濫想定区域は、公表時点の矢田川、矢田川放水路の河道の整備状況を勘案して、想定し得る最大規模の降雨に伴う洪水により矢田川、矢田川放水路の河岸の侵食幅を予測したものです。
  - (3) また、家屋倒壊等氾濫想定区域は、矢田川、矢田川放水路の河岸が侵食された場合における、家屋の倒壊・流出等の危険性がある区域の目安を示すものですが、個々の家屋の構造・強度特性等の違いから、この区域の境界は厳密ではなく、あくまでも目安であることを留意して下さい。
2. 基本事項等
- (1) 作成主体 : 三重県
  - (2) 公表年月日 : 令和4年4月26日
  - (3) 対象となる水位周知河川
    - ・ 淀川水系矢田川
      - 検討対象区間 左岸：木津川合流点から三重県伊賀市鍛冶屋地内まで
      - 右岸：木津川合流点から三重県伊賀市鍛冶屋地内まで
    - ・ 淀川水系矢田川放水路
      - 検討対象区間 左岸：木津川合流点から矢田川分派点まで
      - 右岸：木津川合流点から矢田川分派点まで
  - (4) 算出の前提となる降雨 : 矢田川流域の9時間の総雨量644mm  
矢田川放水路流域の9時間の総雨量644mm
  - (5) 関係市町 : 伊賀市

凡例

- 家屋倒壊等氾濫想定区域（河岸侵食によるもの）
- 市町境界
- 河川等範囲
- 浸水想定区域の検討対象区間



三重県県土整備部 令和4年4月

この図は三重県市町総合事務組合管理者の承認を得て、同組合所管の「2019三重県共有デジタル地図(数値地形図2500)」を使用し、調整したものである。(承認番号:三総地第37号) 本成果を複製あるいは使用して地図を調整する場合は、同組合の承認を必要とする。