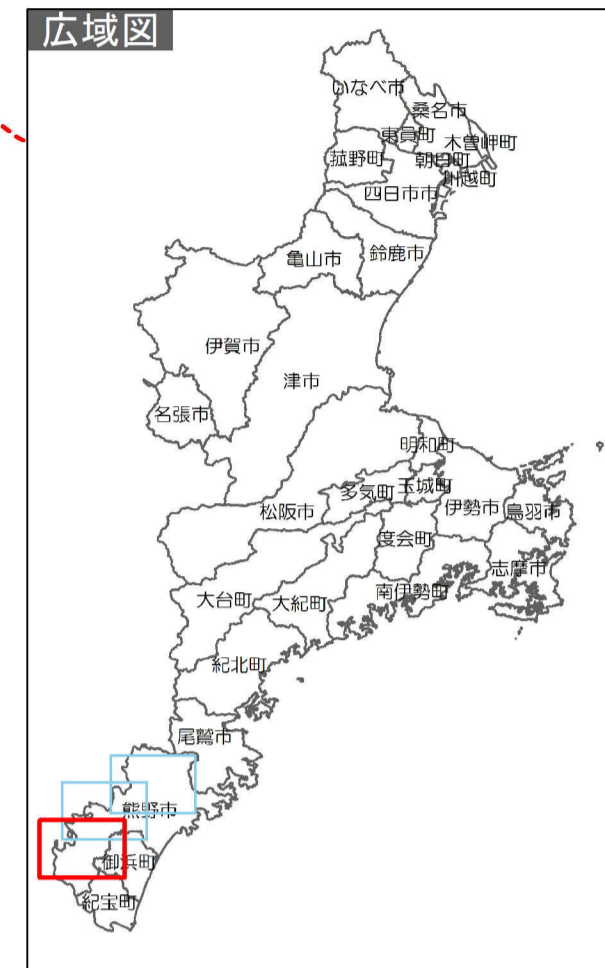


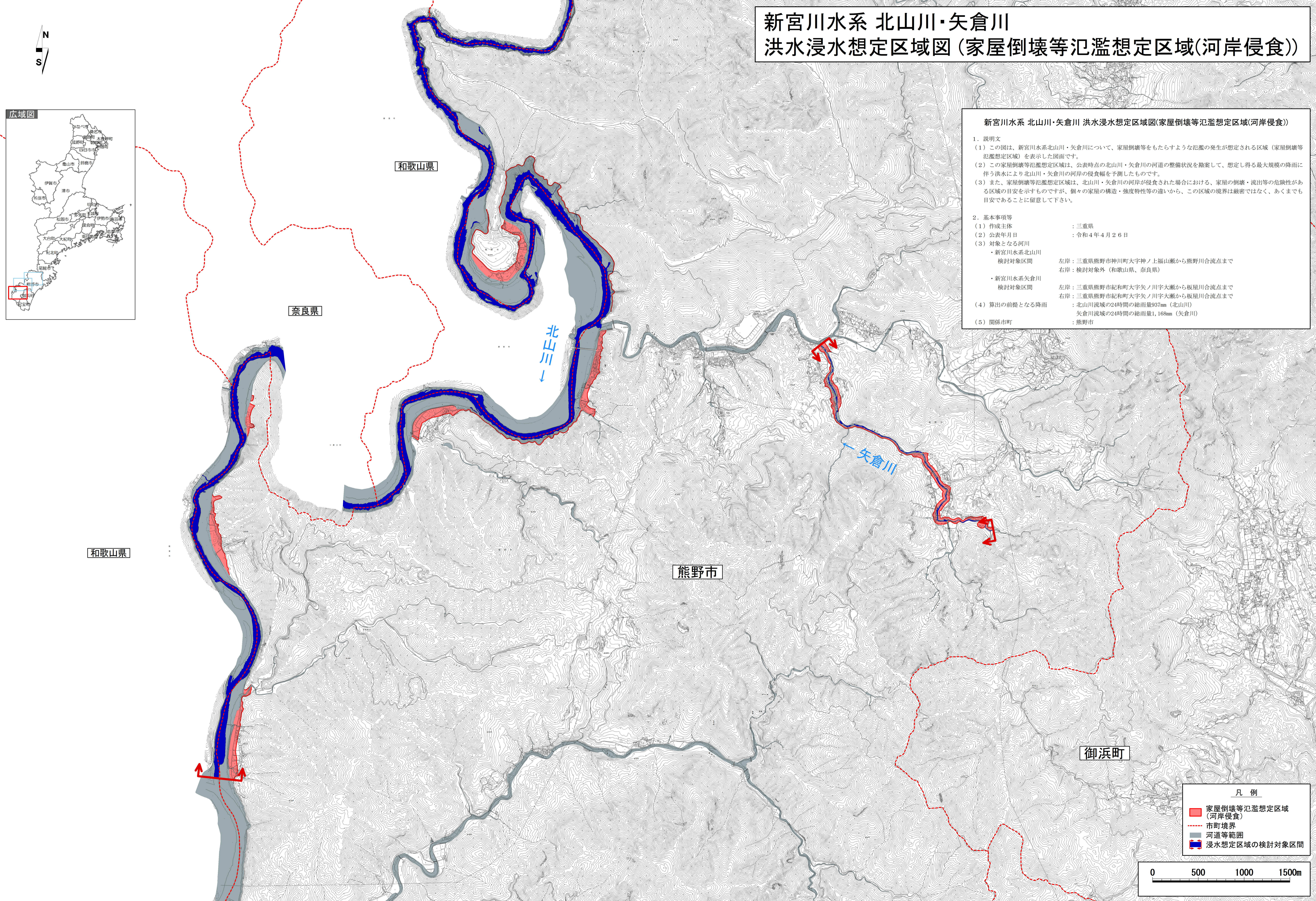
# 新宮川水系 北山川・矢倉川 洪水浸水想定区域図(家屋倒壊等氾濫想定区域(河岸侵食))



**新宮川水系 北山川・矢倉川 洪水浸水想定区域図(家屋倒壊等氾濫想定区域(河岸侵食))**

1. 説明文  
 (1) この図は、新宮川水系北山川・矢倉川について、家屋倒壊等をもたらすような氾濫の発生が想定される区域(家屋倒壊等氾濫想定区域)を表示した図面です。  
 (2) この家屋倒壊等氾濫想定区域は、公表時点の北山川・矢倉川の河道の整備状況を勘案して、想定し得る最大規模の降雨に伴う洪水により北山川・矢倉川の河岸の侵食幅を予測したものです。  
 (3) また、家屋倒壊等氾濫想定区域は、北山川・矢倉川の河岸が侵食された場合における、家屋の倒壊・流出等の危険性がある区域の目安を示すものですが、個々の家屋の構造・強度特性等の違いから、この区域の境界は厳密ではなく、あくまでも目安であることを留意して下さい。

2. 基本事項等  
 (1) 作成主体 : 三重県  
 (2) 公表年月日 : 令和4年4月26日  
 (3) 対象となる河川  
 ・新宮川水系北山川  
 検討対象区間 左岸: 三重県熊野市神川町大字神ノ上福山瀬から熊野川合流点まで  
 右岸: 検討対象外(和歌山県、奈良県)  
 ・新宮川水系矢倉川  
 検討対象区間 左岸: 三重県熊野市紀和町大字矢ノ川字大瀬から板屋川合流点まで  
 右岸: 三重県熊野市紀和町大字矢ノ川字大瀬から板屋川合流点まで  
 (4) 算出の前提となる降雨 : 北山川流域の24時間の総雨量937mm(北山川)  
 矢倉川流域の24時間の総雨量1,168mm(矢倉川)  
 (5) 関係市町 : 熊野市



- 凡例
- 家屋倒壊等氾濫想定区域(河岸侵食)
  - 市町境界
  - 河道等範囲
  - 浸水想定区域の検討対象区間

