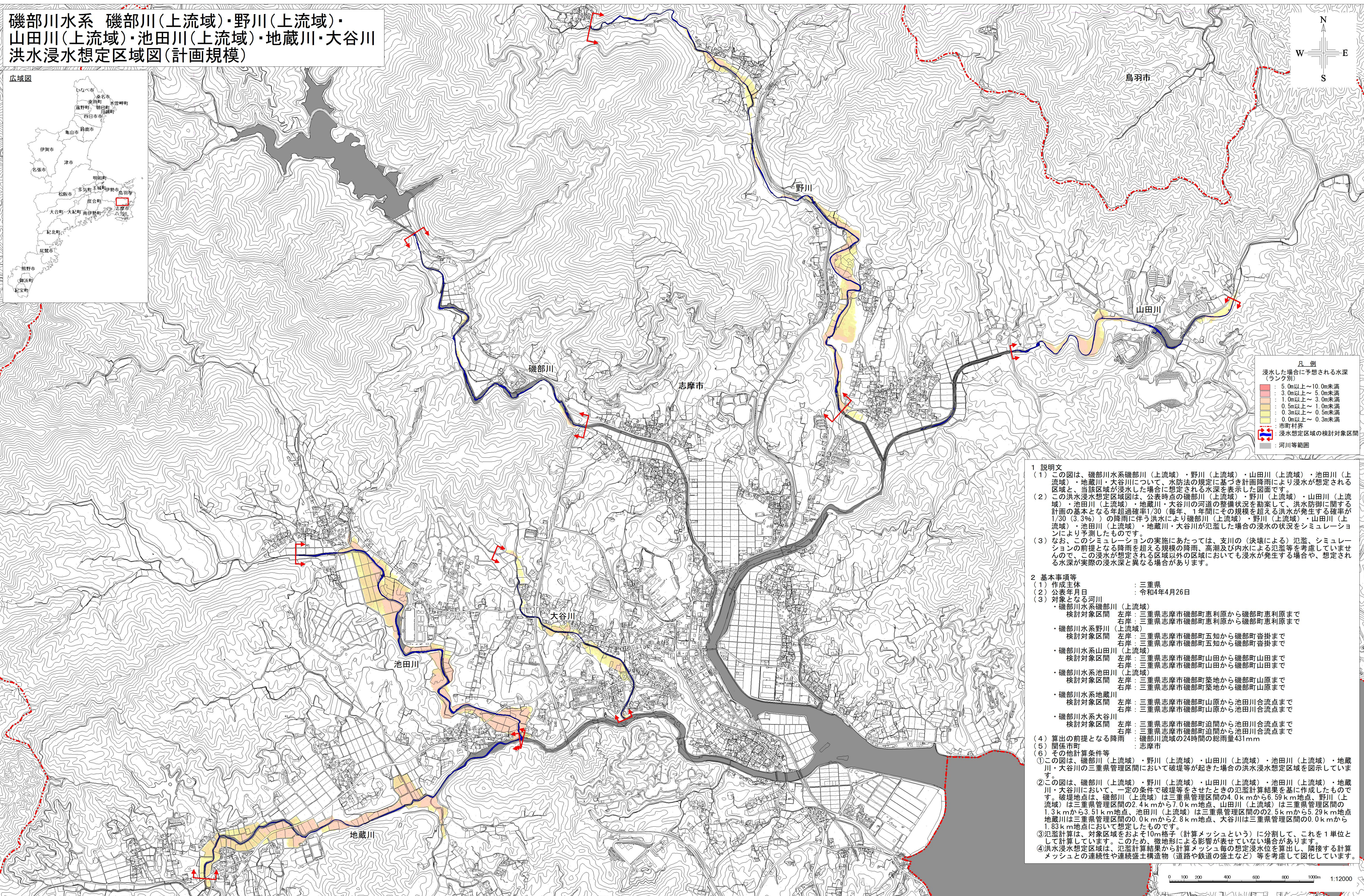


磯部川水系 磯部川(上流域)・野川(上流域)・  
山田川(上流域)・池田川(上流域)・地蔵川・大谷川  
洪水浸水想定区域図(計画規模)



**1 説明文**  
 (1) この図は、磯部川水系磯部川(上流域)・野川(上流域)・山田川(上流域)・池田川(上流域)・地蔵川・大谷川について水防法の規定に基づき計画降雨により洪水が想定される区域と、当該区域が浸水した場合に想定される水深を表示した図面です。  
 (2) この洪水浸水想定区域図は、公表時点の磯部川(上流域)・野川(上流域)・山田川(上流域)・池田川(上流域)・地蔵川・大谷川の河道の整備状況を勘案して洪水防衛に関する計画の基本となる年超過確率1/30(毎年、1年間にその規模を超える洪水が発生する確率が1/30(3.3%))の降雨に伴う洪水により磯部川(上流域)・野川(上流域)・山田川(上流域)・池田川(上流域)・地蔵川・大谷川が氾濫した場合の浸水の状況をシミュレーションにより予測したものです。  
 (3) なお、このシミュレーションの実施にあたっては、支川の(決壊による)氾濫、シミュレーションの前提となる降雨を超える規模の降雨、高潮及び内水による氾濫等を考慮していませんので、この浸水が想定される区域以外の区域においても浸水が発生する場合や、想定される水深が実際の浸水深と異なる場合があります。

**2 基本事項等**  
 (1) 作成主体 : 三重県  
 (2) 公表年月日 : 令和4年4月26日  
 (3) 対象となる河川 : 三重県志摩市磯部町山原から池田川合流点まで  
 ・磯部川水系磯部川(上流域) 左岸: 三重県志摩市磯部町山原から磯部町山原まで  
 右岸: 三重県志摩市磯部町山原から磯部町山原まで  
 ・磯部川水系野川(上流域) 左岸: 三重県志摩市磯部町五知から磯部町五知まで  
 右岸: 三重県志摩市磯部町五知から磯部町五知まで  
 ・磯部川水系山田川(上流域) 左岸: 三重県志摩市磯部町山田から磯部町山田まで  
 右岸: 三重県志摩市磯部町山田から磯部町山田まで  
 ・磯部川水系池田川(上流域) 左岸: 三重県志摩市磯部町築地から磯部町山原まで  
 右岸: 三重県志摩市磯部町築地から磯部町山原まで  
 ・磯部川水系地蔵川 左岸: 三重県志摩市磯部町山原から池田川合流点まで  
 右岸: 三重県志摩市磯部町山原から池田川合流点まで  
 ・磯部川水系大谷川 左岸: 三重県志摩市磯部町迫間から池田川合流点まで  
 右岸: 三重県志摩市磯部町迫間から池田川合流点まで  
 (4) 算出の前提となる降雨 : 磯部川流域の24時間の総雨量431mm  
 (5) 関係市町 : 志摩市  
 (6) その他計算条件等

①この図は、磯部川(上流域)・野川(上流域)・山田川(上流域)・池田川(上流域)・地蔵川・大谷川の三重県管理区間において破堤等が起きた場合の洪水浸水想定区域を図示しています。  
 ②この図は、磯部川(上流域)・野川(上流域)・山田川(上流域)・池田川(上流域)・地蔵川・大谷川において、一定の条件で破堤等をさせたときの氾濫計算結果を基に作成したものです。破堤地点は、磯部川(上流域)は三重県管理区間の0.40km地点、野川(上流域)は三重県管理区間の2.4km地点、山田川(上流域)は三重県管理区間の1.3km地点、池田川(上流域)は三重県管理区間の2.5km地点、地蔵川は三重県管理区間の0.0km地点、大谷川は三重県管理区間の0.0kmから1.83km地点において想定したものです。  
 ③氾濫計算は、対象区域をおよそ10m格子(計算メッシュという)に分割して、これを1単位として計算しています。このため、微地形による影響が表せていない場合があります。  
 ④洪水浸水想定区域は、氾濫計算結果から計算メッシュ毎の想定浸水水位を算出し、隣接する計算メッシュとの連続性や連続盛土工造物(道路や鉄道の盛土など)等を考慮して図化しています。