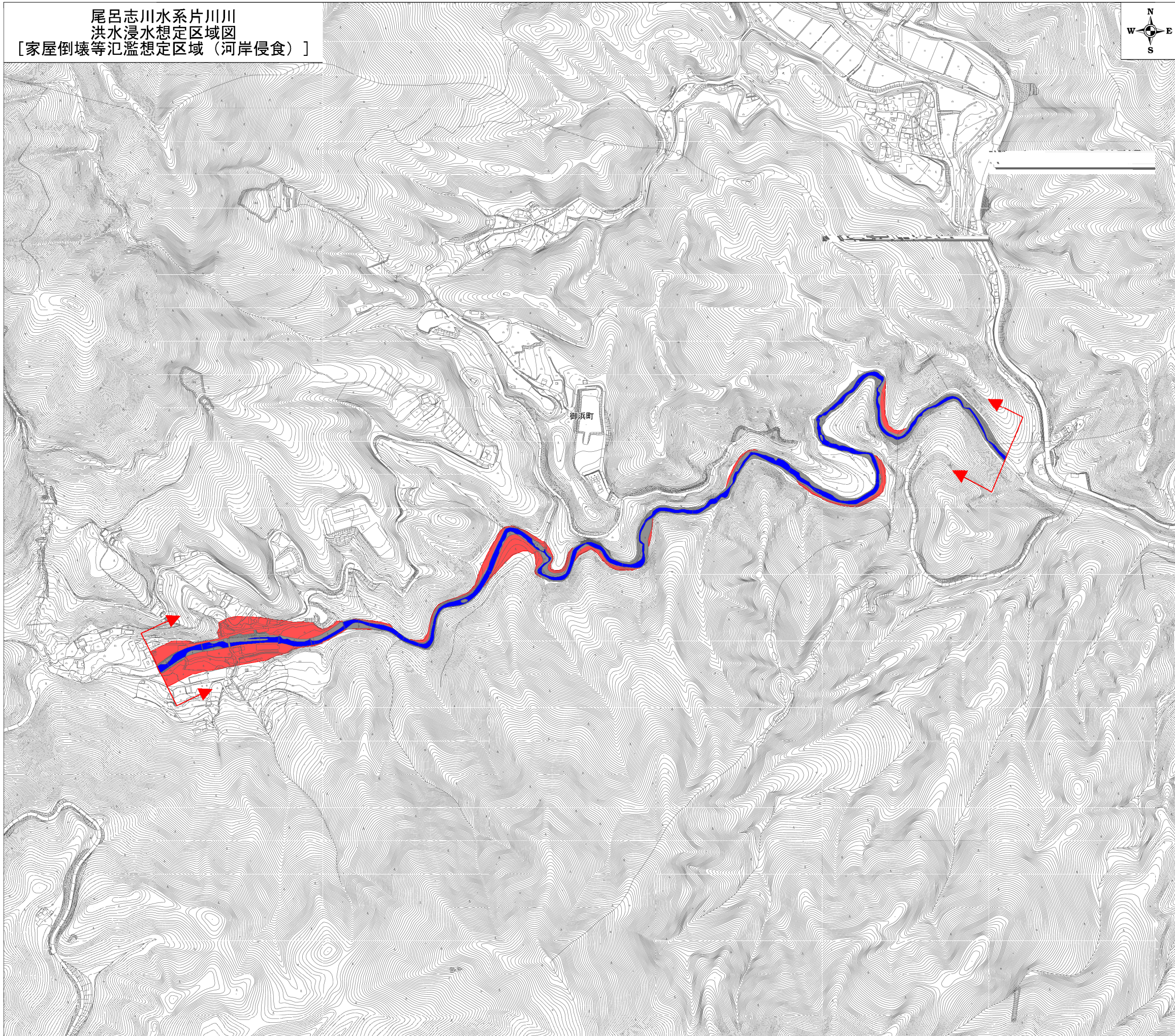


尾呂志川水系片山川  
洪水浸水想定区域図  
[家屋倒壊等氾濫想定区域(河岸侵食)]



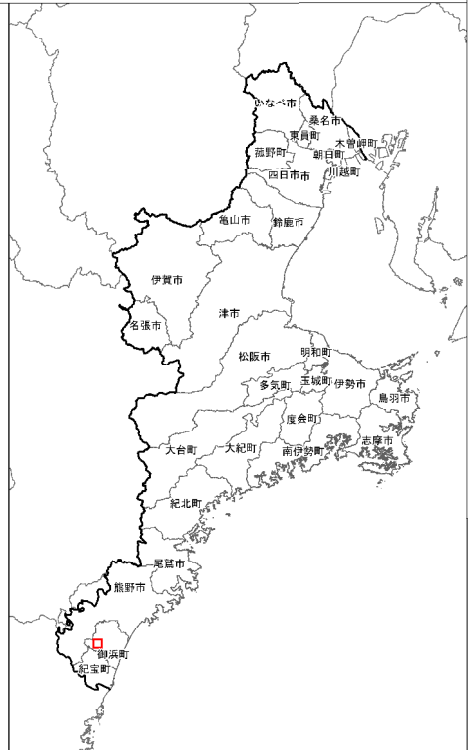
1 説明文

- (1) この図は、尾呂志川水系片山川について、家屋倒壊等をもたらすような氾濫の発生が想定される区域(家屋倒壊等氾濫想定区域)を表示した図面です。
- (2) この家屋倒壊等氾濫想定区域は、公表時点の片山川の河道の整備状況を勘案して、想定し得る最大規模の降雨に伴う洪水により片山川の河岸の侵食幅を予測したものです。
- (3) また、家屋倒壊等氾濫想定区域は、片山川の河岸が侵食された場合における、家屋の倒壊・流出等の危険性がある区域の目安を示すものですが、個々の家屋の構造・強度特性等の違いから、この区域の境界は厳密ではなく、あくまで目安であることを留意してください。

2 基本事項等

- (1) 作成主体 : 三重県
- (2) 公表年月日 : 令和4年4月26日
- (3) 対象となる河川
  - ・尾呂志川水系片山川
  - 検討対象区間 左岸：三重県南牟婁郡御浜町大字片川字村谷から尾呂志川合流点まで
  - 右岸：三重県南牟婁郡御浜町大字片川字平野から尾呂志川合流点まで
- (4) 算出の前提となる降雨：尾呂志川流域の24時間の総雨量1,089mm
- (5) 関係市町 : 御浜町

- 凡例
- 家屋倒壊等氾濫想定区域(河岸侵食)
  - 市町境界
  - 河川等範囲
  - ▶ ▶ 浸水想定区域の検討対象区間



S=1:8,000  
0 150 300 450 600 m