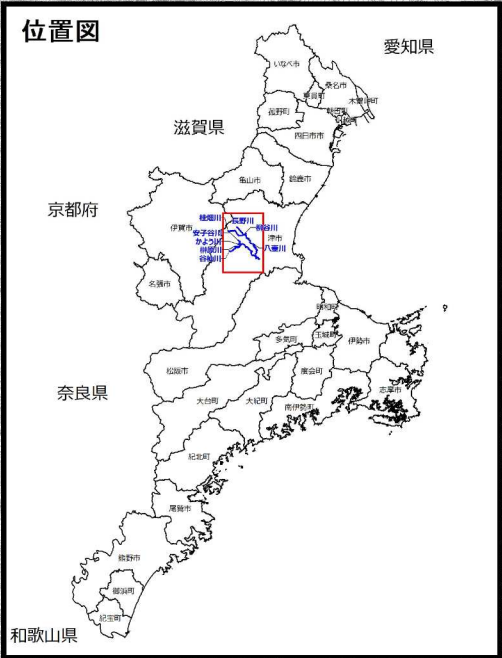
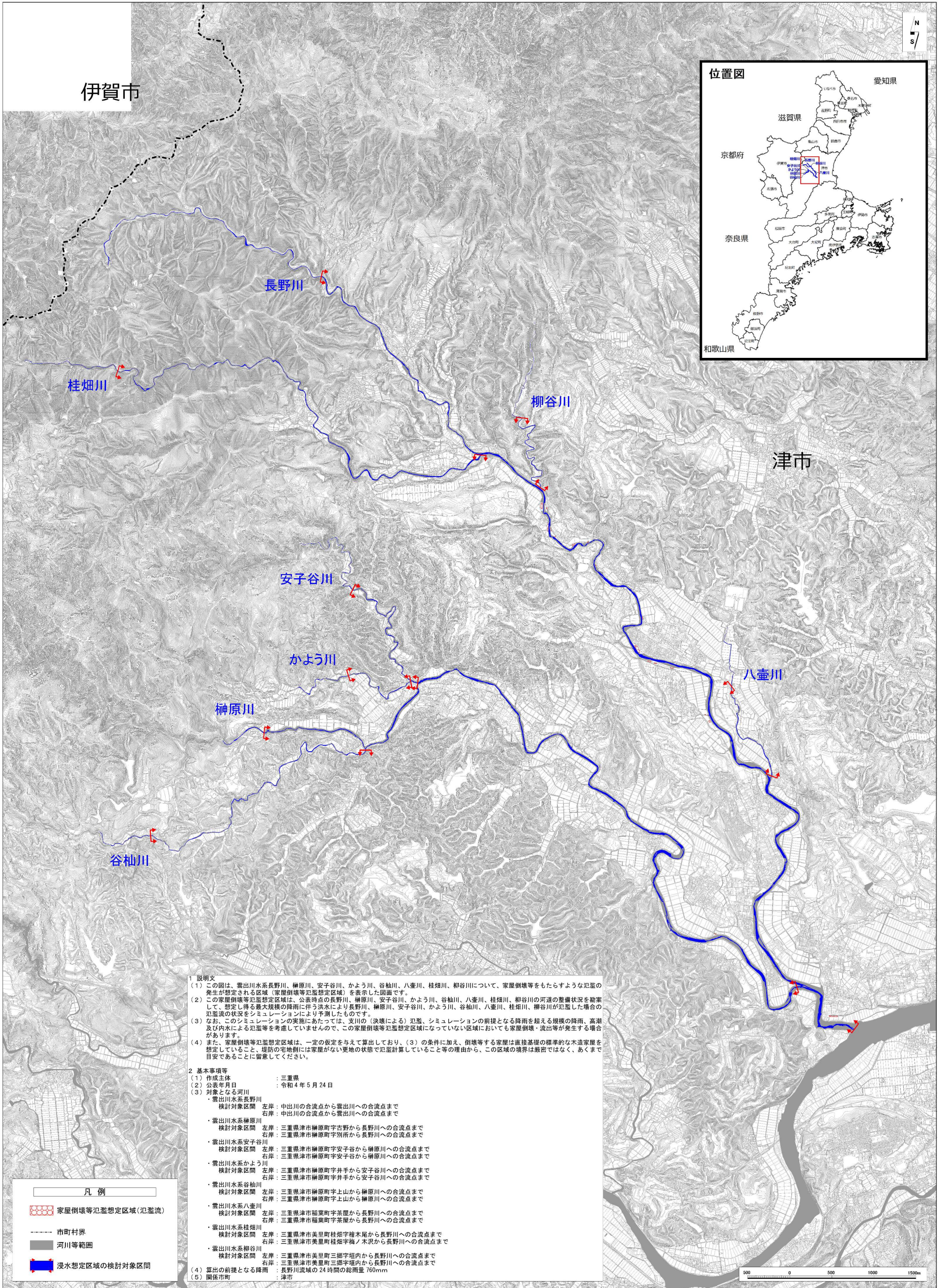


# 雲出川水系長野川・榊原川・安子谷川・かよう川・谷袖川・八壺川・桂畑川・柳谷川 洪水浸水想定区域図〔家屋倒壊等氾濫想定区域（氾濫流）〕



**1 説明文**

(1) この図は、雲出川水系長野川、榊原川、安子谷川、かよう川、谷袖川、八壺川、桂畑川、柳谷川について、家屋倒壊等をもたらすような氾濫の発生が想定される区域（家屋倒壊等氾濫想定区域）を表示した図面です。

(2) この家屋倒壊等氾濫想定区域は、公定地点の長野川、榊原川、安子谷川、かよう川、谷袖川、八壺川、桂畑川、柳谷川の河道の整備状況を勘案して、想定し得る最大規模の降雨に伴う洪水により長野川、榊原川、安子谷川、かよう川、谷袖川、八壺川、桂畑川、柳谷川が氾濫した場合の氾濫流の状況をシミュレーションにより予測したものです。

(3) なお、このシミュレーションの実施にあたっては、支川の（決壊による）氾濫、シミュレーションの前提となる降雨を超える規模の降雨、高潮及び内水による氾濫等を考慮していませんので、この家屋倒壊等氾濫想定区域になっていない区域においても家屋倒壊・流出等が発生する場合があります。

(4) また、家屋倒壊等氾濫想定区域は、一定の仮定を与えて算出しており、(3)の条件に加え、倒壊等する家屋は直接基礎の標準的な木造家屋を想定していること、堤防の宅地側には家屋がない更地の状態で氾濫計算していること等の理由から、この区域の境界は厳密ではなく、あくまで目安であることに留意してください。

**2 基本事項等**

(1) 作成主体：三重県  
 (2) 公表年月日：令和4年5月24日  
 (3) 対象となる河川

- ・雲出川水系長野川  
 検討対象区間 左岸：中出川の合流点から雲出川への合流点まで  
 右岸：中出川の合流点から雲出川への合流点まで
- ・雲出川水系榊原川  
 検討対象区間 左岸：三重県津市榊原町宇古野から長野川への合流点まで  
 右岸：三重県津市榊原町宇古野から長野川への合流点まで
- ・雲出川水系安子谷川  
 検討対象区間 左岸：三重県津市榊原町安子谷から榊原川への合流点まで  
 右岸：三重県津市榊原町安子谷から榊原川への合流点まで
- ・雲出川水系かよう川  
 検討対象区間 左岸：三重県津市榊原町井手から安子谷川への合流点まで  
 右岸：三重県津市榊原町井手から安子谷川への合流点まで
- ・雲出川水系谷袖川  
 検討対象区間 左岸：三重県津市榊原町上山から榊原川への合流点まで  
 右岸：三重県津市榊原町上山から榊原川への合流点まで
- ・雲出川水系八壺川  
 検討対象区間 左岸：三重県津市福楽町宇茶屋から長野川への合流点まで  
 右岸：三重県津市福楽町宇茶屋から長野川への合流点まで
- ・雲出川水系桂畑川  
 検討対象区間 左岸：三重県津市美里町桂畑字榎木尾から長野川への合流点まで  
 右岸：三重県津市美里町桂畑字榎木尾から長野川への合流点まで
- ・雲出川水系柳谷川  
 検討対象区間 左岸：三重県津市美里町三郷字垣内から長野川への合流点まで  
 右岸：三重県津市美里町三郷字垣内から長野川への合流点まで

(4) 算出の前提となる降雨：長野川流域の24時間の総雨量 760mm  
 (5) 関係市町：津市