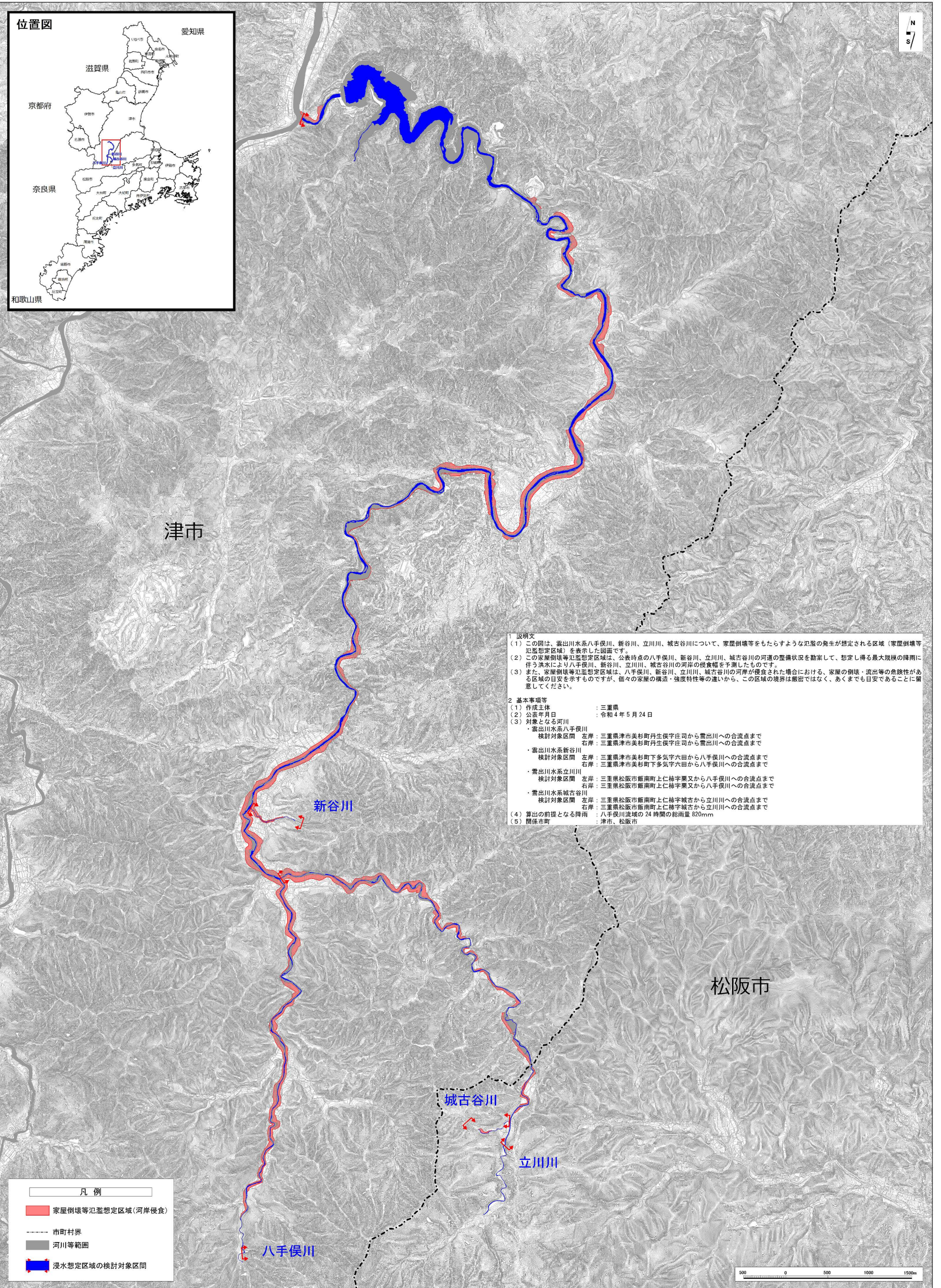


# 雲出川水系八手俣川・新谷川・立川川・城古谷川 洪水浸水想定区域図〔家屋倒壊等氾濫想定区域（河岸侵食）〕



**1 説明文**

(1) この図は、雲出川水系八手俣川、新谷川、立川川、城古谷川について、家屋倒壊等をもたらすような氾濫の発生が想定される区域（家屋倒壊等氾濫想定区域）を表示した図面です。

(2) この家屋倒壊等氾濫想定区域は、公表時点の八手俣川、新谷川、立川川、城古谷川の河川の整備状況を勘案して、想定し得る最大規模の降雨に伴う洪水により八手俣川、新谷川、立川川、城古谷川の河岸の侵食幅を予測したものです。

(3) また、家屋倒壊等氾濫想定区域は、八手俣川、新谷川、立川川、城古谷川の河岸が侵食された場合における、家屋の倒壊・流出等の危険性がある区域の目安を示すものですが、個々の家屋の構造・強度特性等の違いから、この区域の境界は厳密ではなく、あくまでも目安であることに留意してください。

**2 基本事項等**

(1) 作成主体 : 三重県  
 (2) 公表年月日 : 令和4年5月24日  
 (3) 対象となる河川

- ・雲出川水系八手俣川  
 検討対象区間 左岸 : 三重県津市美杉町丹生俣字庄司から雲出川への合流点まで  
 右岸 : 三重県津市美杉町丹生俣字庄司から雲出川への合流点まで
- ・雲出川水系新谷川  
 検討対象区間 左岸 : 三重県津市美杉町下多気字六田から八手俣川への合流点まで  
 右岸 : 三重県津市美杉町下多気字六田から八手俣川への合流点まで
- ・雲出川水系立川川  
 検討対象区間 左岸 : 三重県松阪市飯南町上仁柿字栗又から八手俣川への合流点まで  
 右岸 : 三重県松阪市飯南町上仁柿字栗又から八手俣川への合流点まで
- ・雲出川水系城古谷川  
 検討対象区間 左岸 : 三重県松阪市飯南町上仁柿字城古から立川川への合流点まで  
 右岸 : 三重県松阪市飯南町上仁柿字城古から立川川への合流点まで

(4) 算出の前提となる降雨 : 八手俣川流域の24時間の総雨量 820mm  
 (5) 関係市町 : 津市、松阪市

**凡 例**

- 家屋倒壊等氾濫想定区域(河岸侵食)
- 市町村界
- 河川等範囲
- 浸水想定区域の検討対象区間