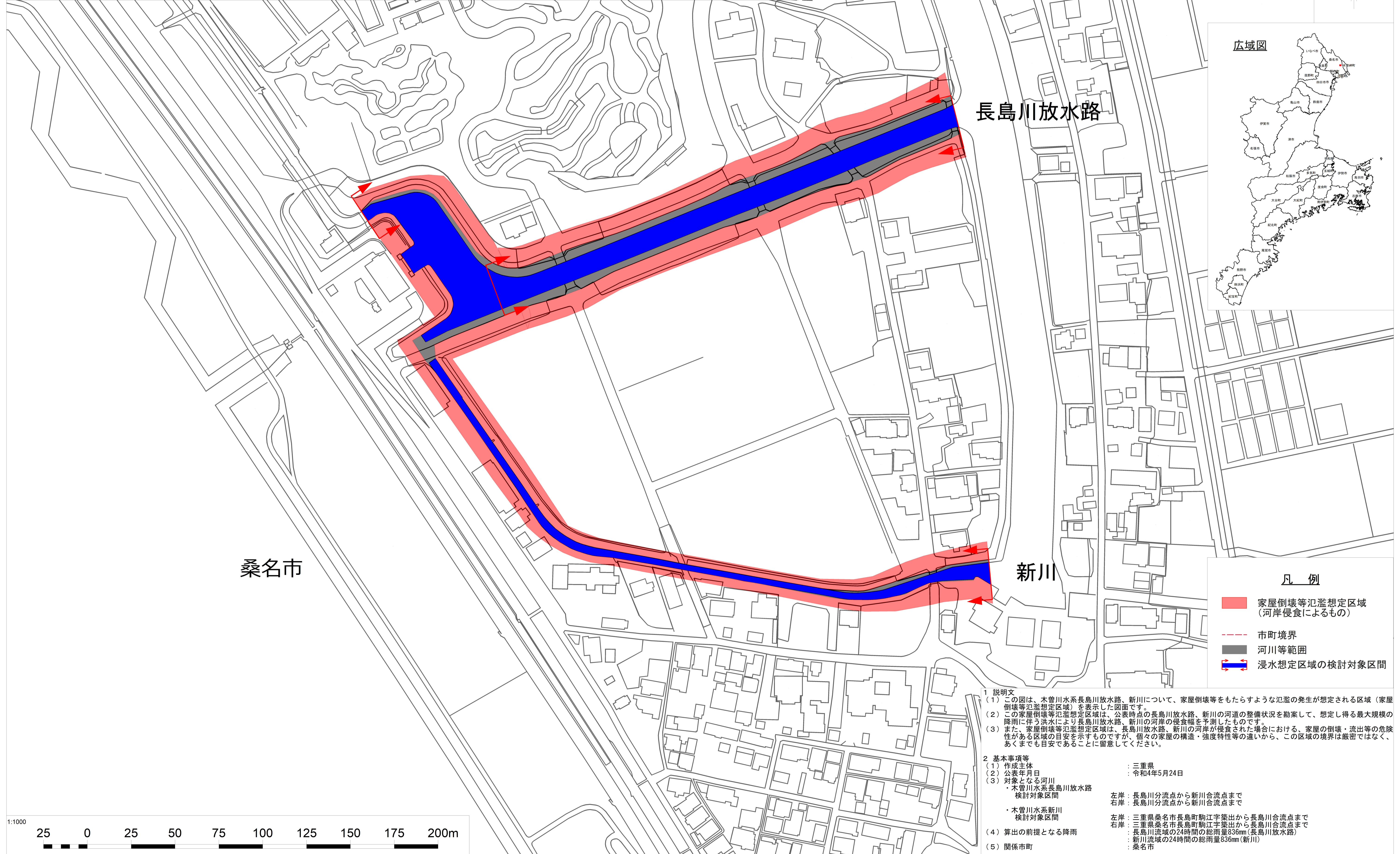
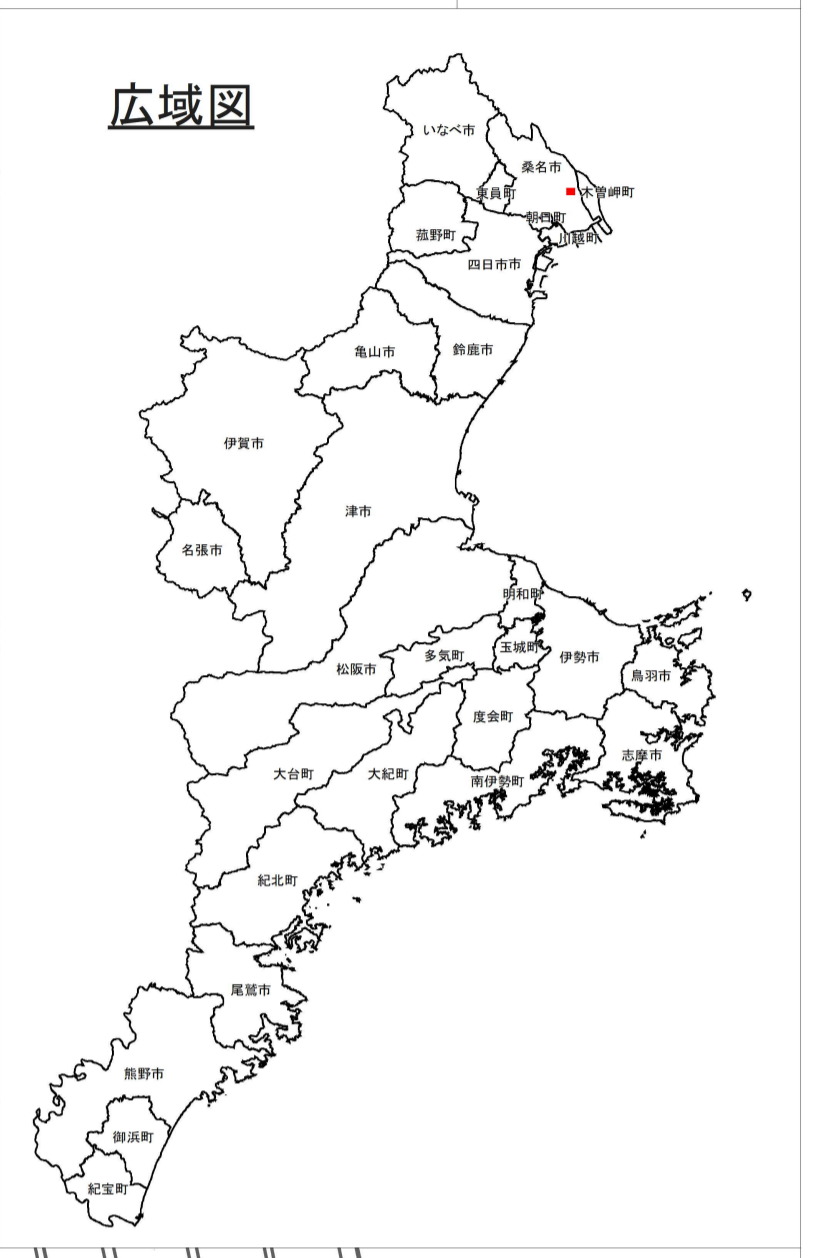
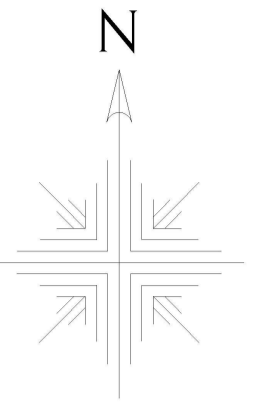


# 木曾川水系長島川放水路・新川 洪水浸水想定区域図 〔家屋倒壊等氾濫想定区域〕(河岸侵食)



長島川放水路

新川

桑名市

**凡例**

- 家屋倒壊等氾濫想定区域  
(河岸侵食によるもの)
- 市町境界
- 河川等範囲
- 浸水想定区域の検討対象区間

- 1 説明文**
- (1) この図は、木曾川水系長島川放水路、新川について、家屋倒壊等をもたらすような氾濫の発生が想定される区域(家屋倒壊等氾濫想定区域)を表示した図面です。
  - (2) この家屋倒壊等氾濫想定区域は、公表時点の長島川放水路、新川の河道の整備状況を勘案して、想定し得る最大規模の降雨に伴う洪水により長島川放水路、新川の河岸の侵食幅を予測したものです。
  - (3) また、家屋倒壊等氾濫想定区域は、長島川放水路、新川の河岸が侵食された場合における、家屋の倒壊・流出等の危険性がある区域の目安を示すものですが、個々の家屋の構造・強度特性等の違いから、この区域の境界は厳密ではなく、あくまでも目安であることに留意してください。
- 2 基本事項等**
- |                |                              |
|----------------|------------------------------|
| (1) 作成主体       | ：三重県                         |
| (2) 公表年月日      | ：令和4年5月24日                   |
| (3) 対象となる河川    |                              |
| ・木曾川水系長島川放水路   | 左岸：長島川分流点から新川合流点まで           |
| 検討対象区間         | 右岸：長島川分流点から新川合流点まで           |
| ・木曾川水系新川       | 左岸：三重県桑名市長島町駒江字築出から長島川合流点まで  |
| 検討対象区間         | 右岸：三重県桑名市長島町駒江字築出から長島川合流点まで  |
| (4) 算出の前提となる降雨 | ：長島川流域の24時間の総雨量836mm(長島川放水路) |
|                | ：新川流域の24時間の総雨量836mm(新川)      |
| (5) 関係市町       | ：桑名市                         |

