

\ PICK UP! /  
エリア  
ピックアップ

世界遺産「熊野古道」など大自然あふれる紀北町と  
ありのままの島の生活が体験できる伊勢湾最大の島、答志島。  
ふたつの地域をピックアップ!



答志島 (鳥羽市) TOUSHIJIMA

紀北町 KIHOKUCHO

! 体験例

古くからの習わしや人々の暮らしを伝える街並み、また豊かな自然体験などから、  
海山の豊かさや、住み続けられるまちづくりなどを学習します。



- さかな釣り体験
- 漂着ゴミ収集活動
- 干物づくり体験
- 海からの贈り物 シーグラスアクセサリ作り体験
- 海女さんの話と浜遊び
- 答志ビンゴゲーム(島内探検)



- 語り部さんと熊野古道散策
- カナディアンカヌー体験
- 味噌作り体験
- 魚のエサやり体験
- 魚まち散策
- 尾鷲ひのきのペンダント作り体験

宿泊

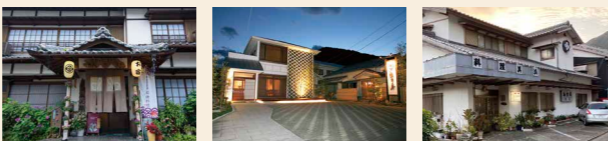
地域内の宿泊施設が連携して、分宿による大人数の受け入れを実施。  
受け入れ窓口を一本化することで、スムーズに対応致します。



波音の宿 中村屋 竜宮料理の宿 八島 志島温泉 寿々波



潮風の宿 やま七 かつらぎの宿 美さき 定洋



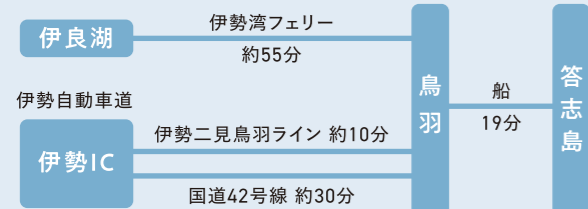
酒蔵と地魚の宿 桃太郎 うまし宿 漁亭 美乃島 料理民宿 美浜



荒磯処 民宿 はま風 四季活魚の宿 紀伊の松島 浜辺の宿 さざなみ

アクセス

高速道路やフェリーを使って、関東、関西、中部各エリアからもアクセス良好です。



南部エリアの  
観光情報はこちら!

公益社団法人  
伊勢志摩観光コンベンション機構  
<https://www.iseshima-kanko.jp/>



一般社団法人  
東紀州地域振興公社  
<https://kumanokodo-iseji.jp/>



三重県南部エリアの魅力を体験

# 体験教育旅行 ハンドブック

大人数の  
受入可!

日本有数の歴史遺産や、  
海・山・清流を感じる「ホンモノ」体験。

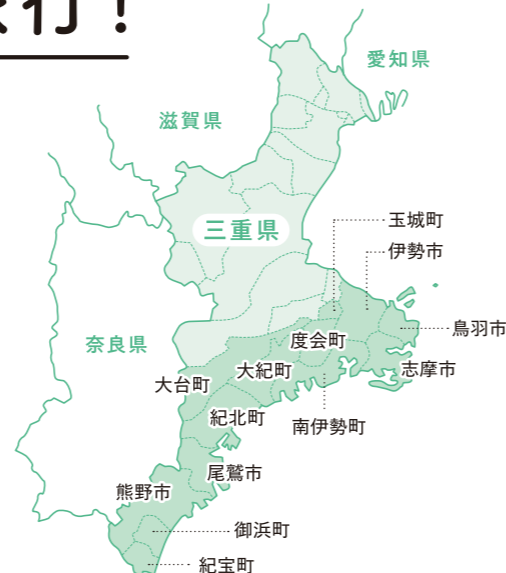


# 三重県南部エリアでSDGsを学ぶ体験教育旅行!



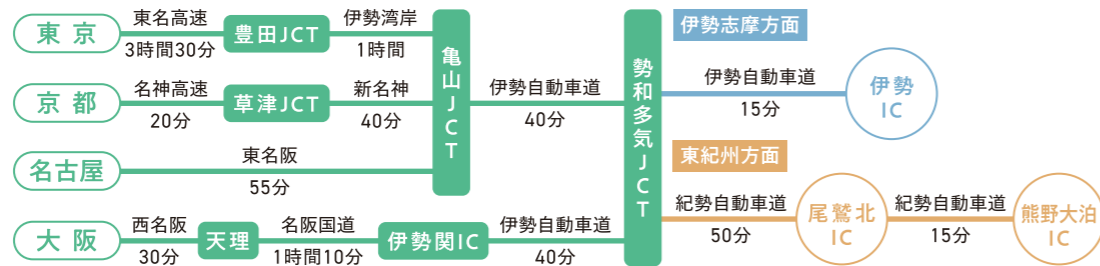
## 三重県南部エリアとは

三重県南部エリア(以下、南部エリア)は、伊勢神宮や世界遺産「熊野古道」をはじめとした日本有数の歴史・文化遺産のほか、美しいリアス式海岸や清流など豊かな自然にも恵まれた魅力あふれるエリアです。県南部に位置し、5市8町からなるこれらのエリアでは、海女文化や離島、漁業や農業など、豊かな自然によって育まれた暮らしが今なお息づいています。南部エリアへの体験教育旅行で、子どもたちに「見て」「感じて」「学ばせて」みませんか?



## ACCESS

主要都市から南部エリアへのアクセス



## 南部エリア4つの優位性

- 1 ホンモノ学習**  
自然が作り出す珍しい景観や広大な海、歴史遺産や船上体験など、普段の生活には無い南部エリアならではのホンモノ体験が魅力。
- 2 ホスピタリティ**  
インストラクターや語り部さん、またふれあう地域住民の方々すべてが、地方ならではの高いおもてなしの気持ちを持って接していただけます。
- 3 フレキシブルな対応**  
雨天時の対応や食事のアレルギー対応など、教育旅行の受け入れ経験、実績豊富なエリアならではのフレキシブルな対応が可能。
- 4 高い満足度**  
令和3年4月~12月に南部エリアへの体験教育旅行を実施した197校のうち82%が体験教育旅行に「満足」と回答。「やや満足」も含めると98%の満足度!

※R3南部地域体験教育旅行促進事業費補助金に係るアンケート結果より

## 教育旅行受入実績

小学校	435校	高校	34校
中学校	133校	特支他	27校

合計 **629校**  
延べ **39,411人**  
※R3年度実績見込(R4.2.28現在)

※南部地域体験教育旅行促進事業費補助金を活用して南部地域を訪れた県内の学校数

## SDGsを学ぶ体験教育旅行の進め方の例

### STEP 1 事前学習

南部エリアの歴史や文化、自然環境を理解し、SDGs17のゴールから探究したいテーマを考えます。

### STEP 2 現地学習

旅行中は、体験や見学、地元の人との交流を通じ、机上だけでは分からない「五感」で南部エリアを学習します。

### STEP 3 事後学習

振り返りを行い、自分たちが暮らすエリアと比較して課題を見つけ、できることからその解決法を表明します。



南部エリアへの旅行を通じて、自分たちは社会の一員として何ができるのか、その役割を考え、社会とのつながりを見つけよう!

## 先生 児童・生徒の声



- 島の中で地元の人たちと温かい交流ができた。
- 本物に触れる貴重な体験ができた。
- インストラクターの説明・指導・安全対策がしっかりしており、日頃できない体験を満喫できた。
- 住んでいる地域では体験できないことができ、現地の風景や空気感を実際に感じ取ることができた。
- 感染防止対策や食事内容について、細かい配慮をいただき、安心して過ごすことができた。
- 絶景を見て、豊かな自然をいつまでも残さないといけないなあと思った。
- 行ったことがない場所で、したことのない体験ができて楽しかった。

※R3南部地域体験教育旅行促進事業費補助金に係るアンケート結果より

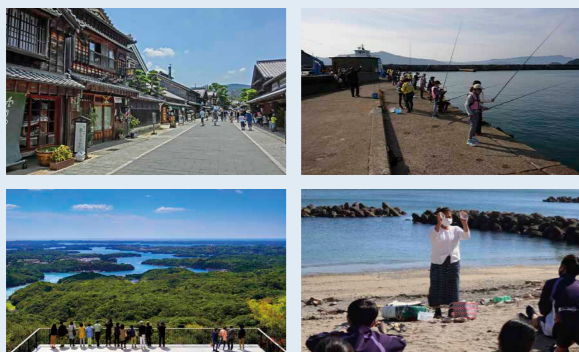
## 伊勢志摩エリア

### 訪問スポット例

- 伊勢神宮
- おかげ横丁
- 鳥羽水族館
- 夫婦岩
- 横山展望台
- 離島(答志島ほか)
- 海の博物館 等

### 体験例

- 真珠加工
- シーカヤック
- 魚釣り
- 遊覧船(鳥羽湾・英虞湾)
- 海女さんとの浜遊び 等



## 教育旅行訪問スポット・体験例

## 東紀州エリア

### 訪問スポット例

- 熊野古道
- 熊野古道センター
- 花の窟神社
- 紀宝町ウミガメ公園
- 七里御浜
- 熊野市紀和鉱山資料館
- 丸山千枚田 等

### 体験例

- キャンプinn海山
- みかん狩り
- カナディアンカヌー
- 箸作り体験
- トロッコ乗車体験 等

