

# 新型コロナウイルス感染症の 県内発生状況について

対象期間：6月4日～6月10日

6月10日 三重県新型コロナウイルス感染症対策本部事務局

# 県内の陽性者発生状況（6.4～6.10）

## （１）県内全域の陽性者発生状況等

	新規感染者数	人口10万人あたりの感染者数	PCR等検査件数	新規感染者経路不明率
<b>今週</b> (6/4~6/10)	<b>1114人</b>	<b>62.9人</b>	<b>7,213件</b>	<b>41%</b>
<b>先週</b> (5/28~6/3)	<b>1684人</b>	<b>95.1人</b>	<b>8,597件</b>	<b>43%</b>

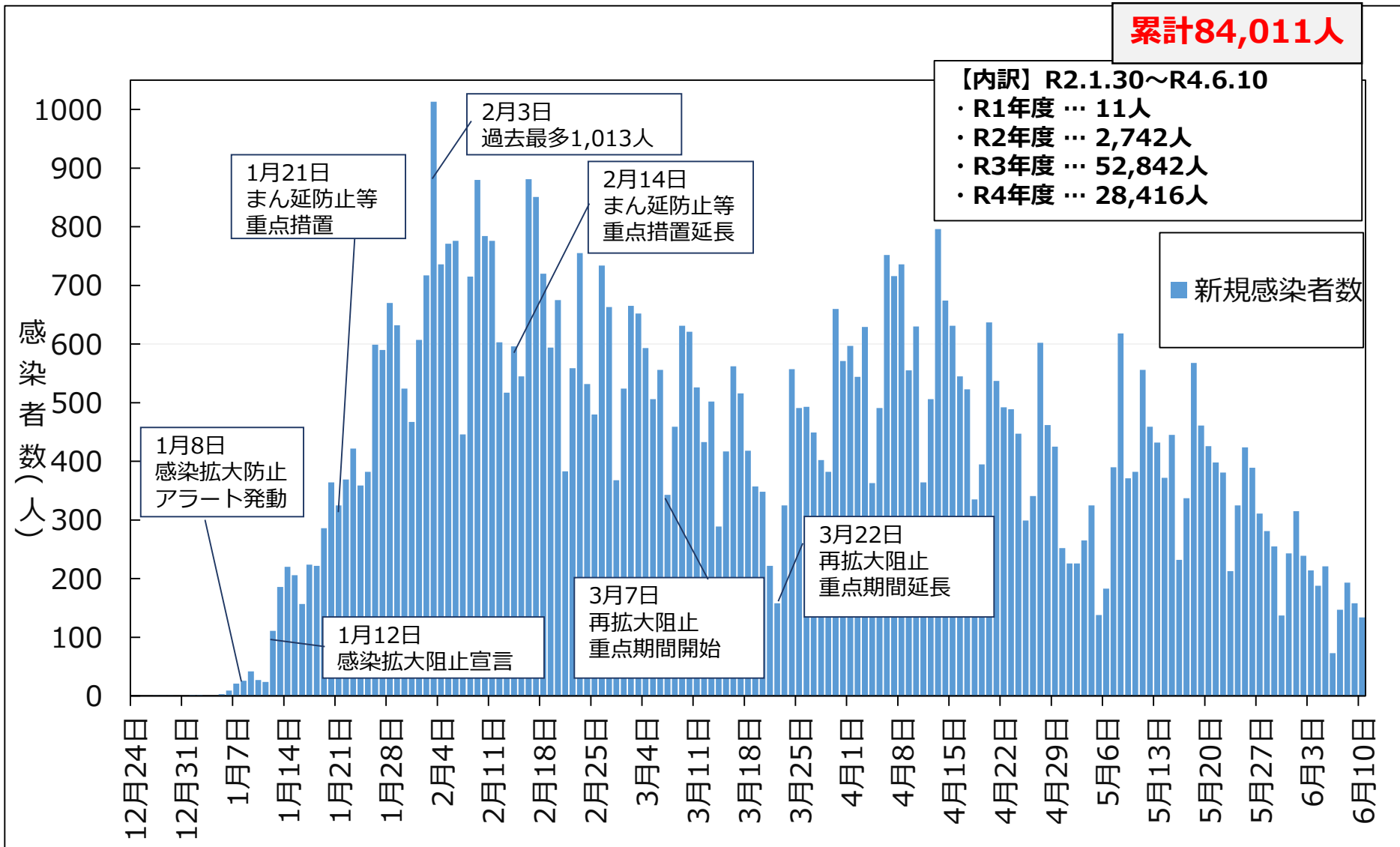
## （２）保健所別の陽性者発生状況等

	桑名保健所管内				四日市市保健所管内				鈴鹿保健所管内			
	新規感染者数	10万人あたり	検査件数	経路不明率	新規感染者数	10万人あたり	検査件数	経路不明率	新規感染者数	10万人あたり	検査件数	経路不明率
<b>今週</b>	218人	77.3人	876件	37%	171人	56.0人	1233件	46%	215人	87.6人	951件	36%
<b>先週</b>	299人	106.0人	1149件	38%	317人	103.8人	1417件	42%	433人	176.4人	1232件	46%

	津保健所管内				松阪保健所管内				伊勢保健所管内			
	新規感染者数	10万人あたり	検査件数	経路不明率	新規感染者数	10万人あたり	検査件数	経路不明率	新規感染者数	10万人あたり	検査件数	経路不明率
<b>今週</b>	168人	61.2人	1498件	45%	125人	61.2人	674件	30%	104人	45.6人	1068件	58%
<b>先週</b>	244人	88.9人	1768件	38%	131人	64.1人	815件	38%	123人	53.9人	1150件	51%

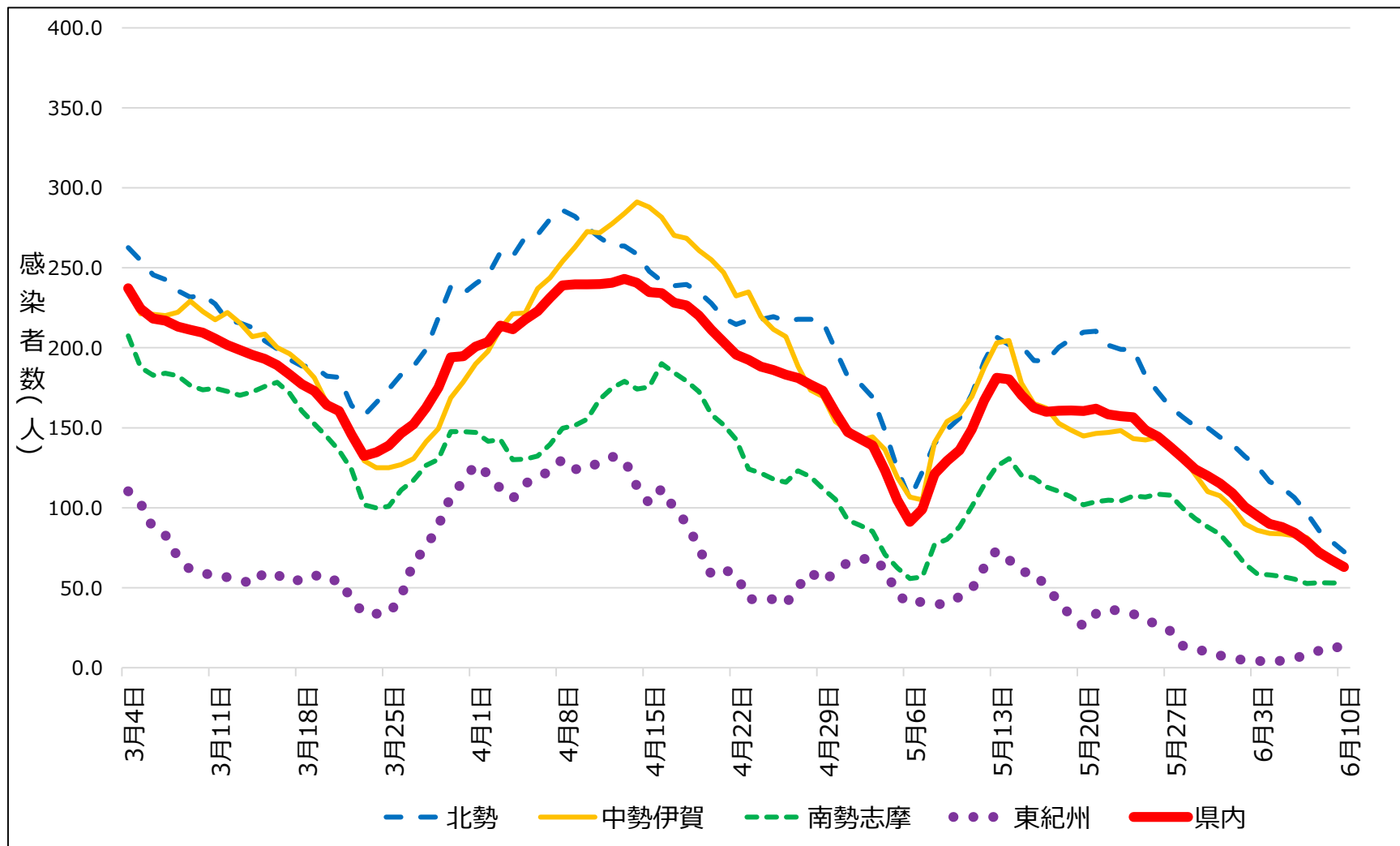
	伊賀保健所管内				尾鷲保健所管内				熊野保健所管内			
	新規感染者数	10万人あたり	検査件数	経路不明率	新規感染者数	10万人あたり	検査件数	経路不明率	新規感染者数	10万人あたり	検査件数	経路不明率
<b>今週</b>	103人	62.4人	780件	49%	4人	13.0人	53件	0%	6人	17.5人	80件	50%
<b>先週</b>	134人	81.1人	934件	47%	3人	9.7人	64件	67%	0人	0.0人	68件	0%

# 県内患者発生状況 (n=84,011、R4.6.10時点)



# 医療圏別患者発生状況（R4.6.10時点）

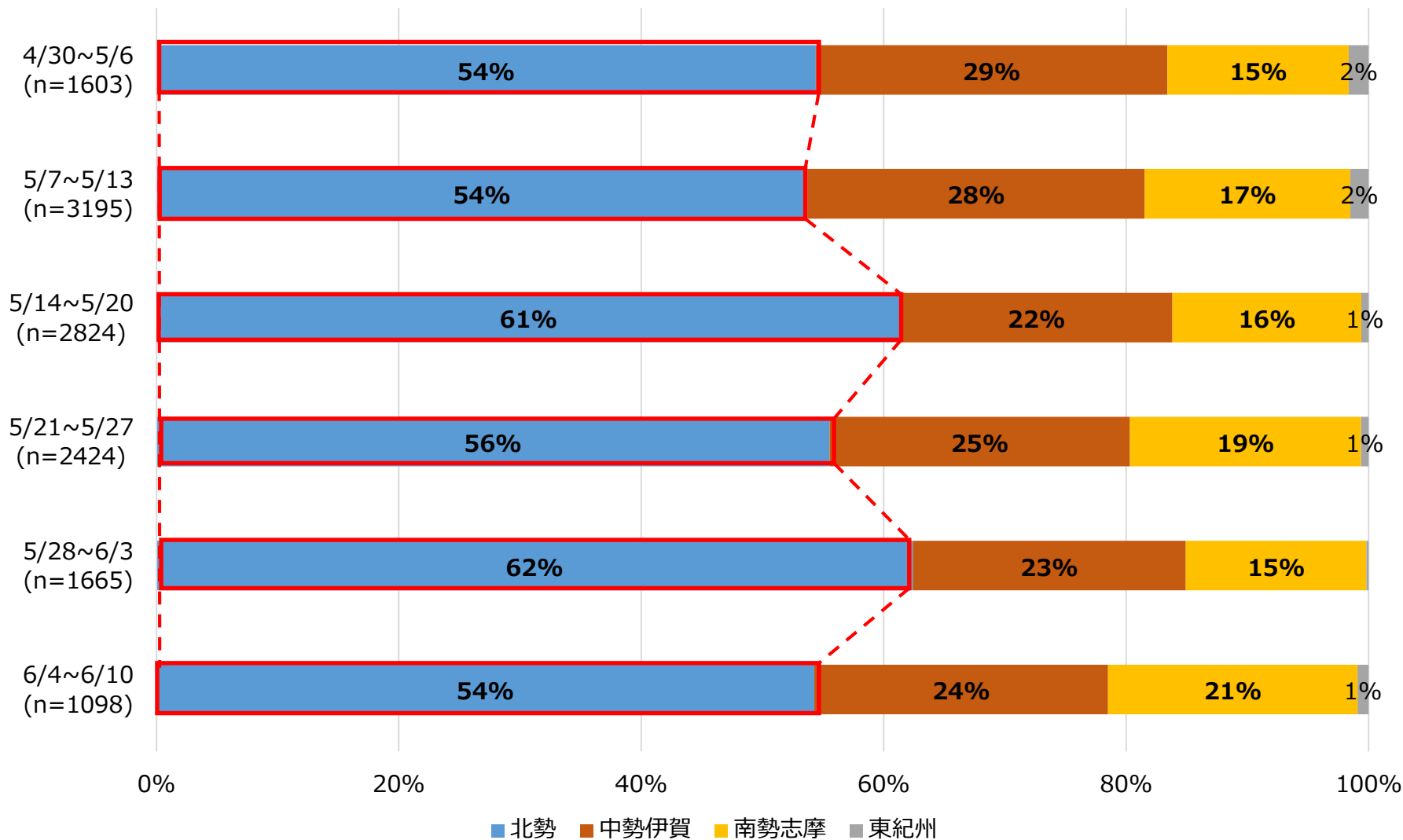
人口10万人当たりの新規患者数（7日間移動合計）



# 医療圏別発生状況

集計期間：直近6週 R4.4.30~R4.6.10

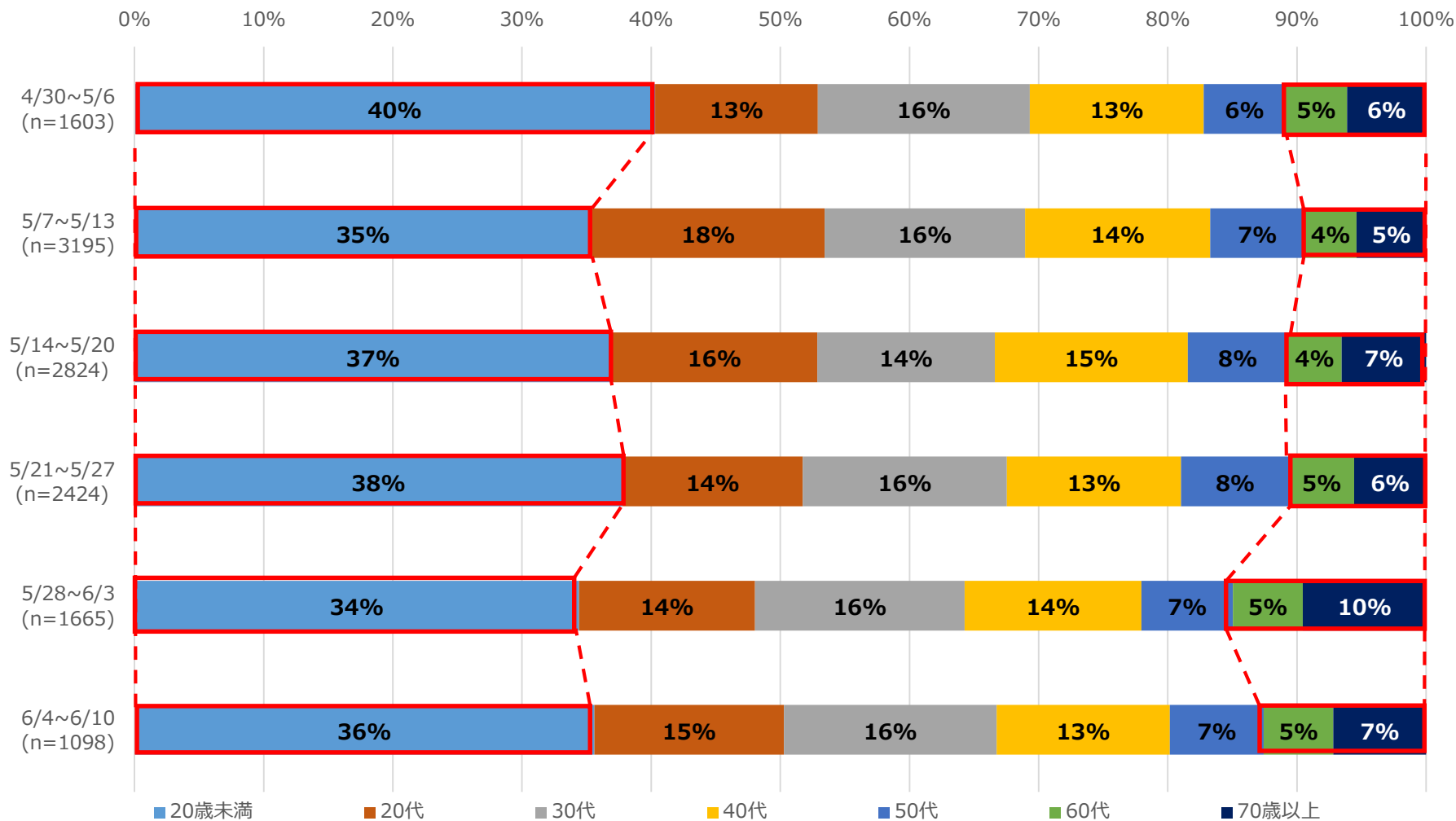
※ 再陽性事例を除く



# 年齢別患者発生状況

集計期間：直近6週 R4.4.30~R4.6.10

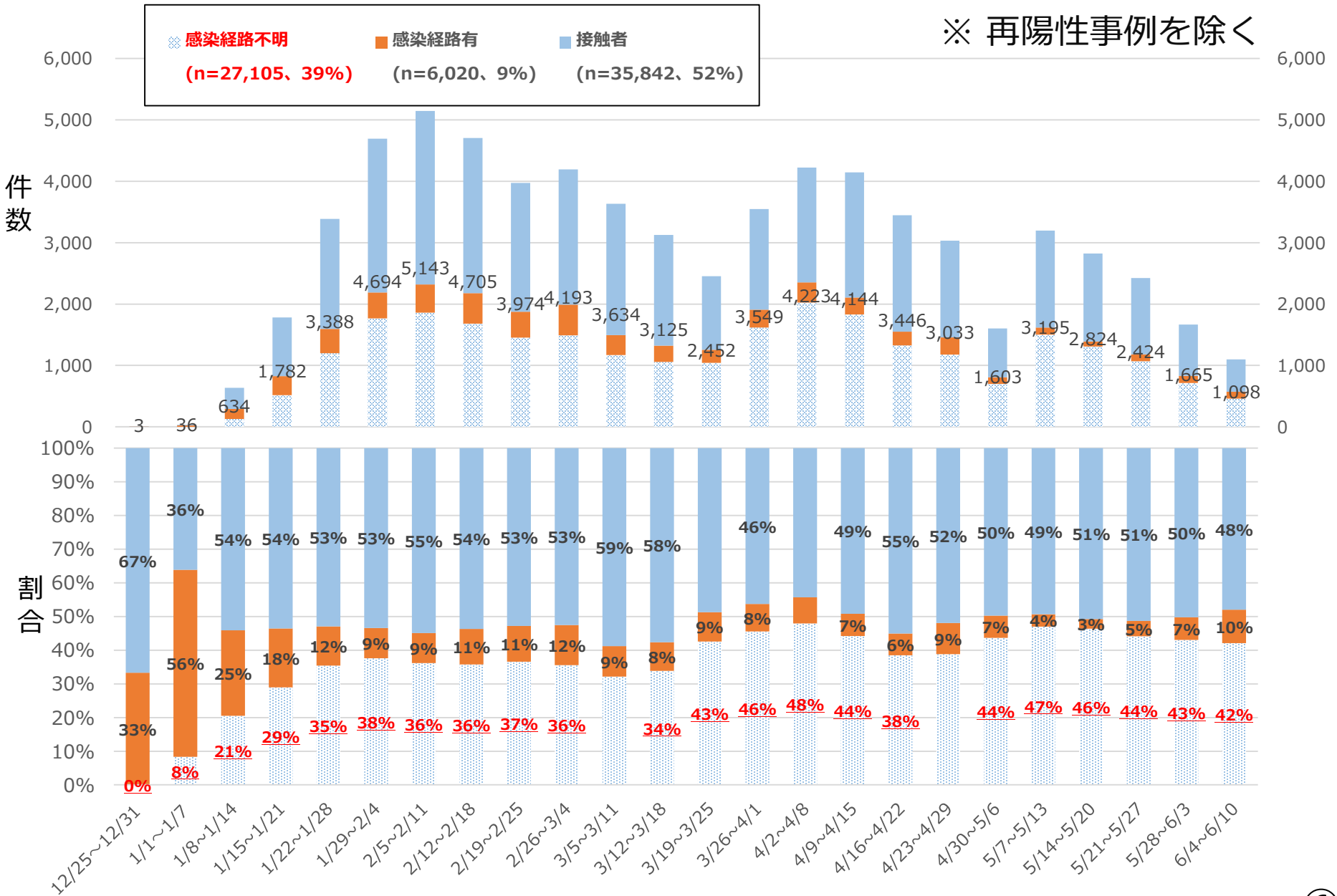
※ 再陽性事例・年代非公表を除く



# 感染経路等に関する状況

集計期間：直近24週 R3.12.25~R4.6.10

※ 再陽性事例を除く

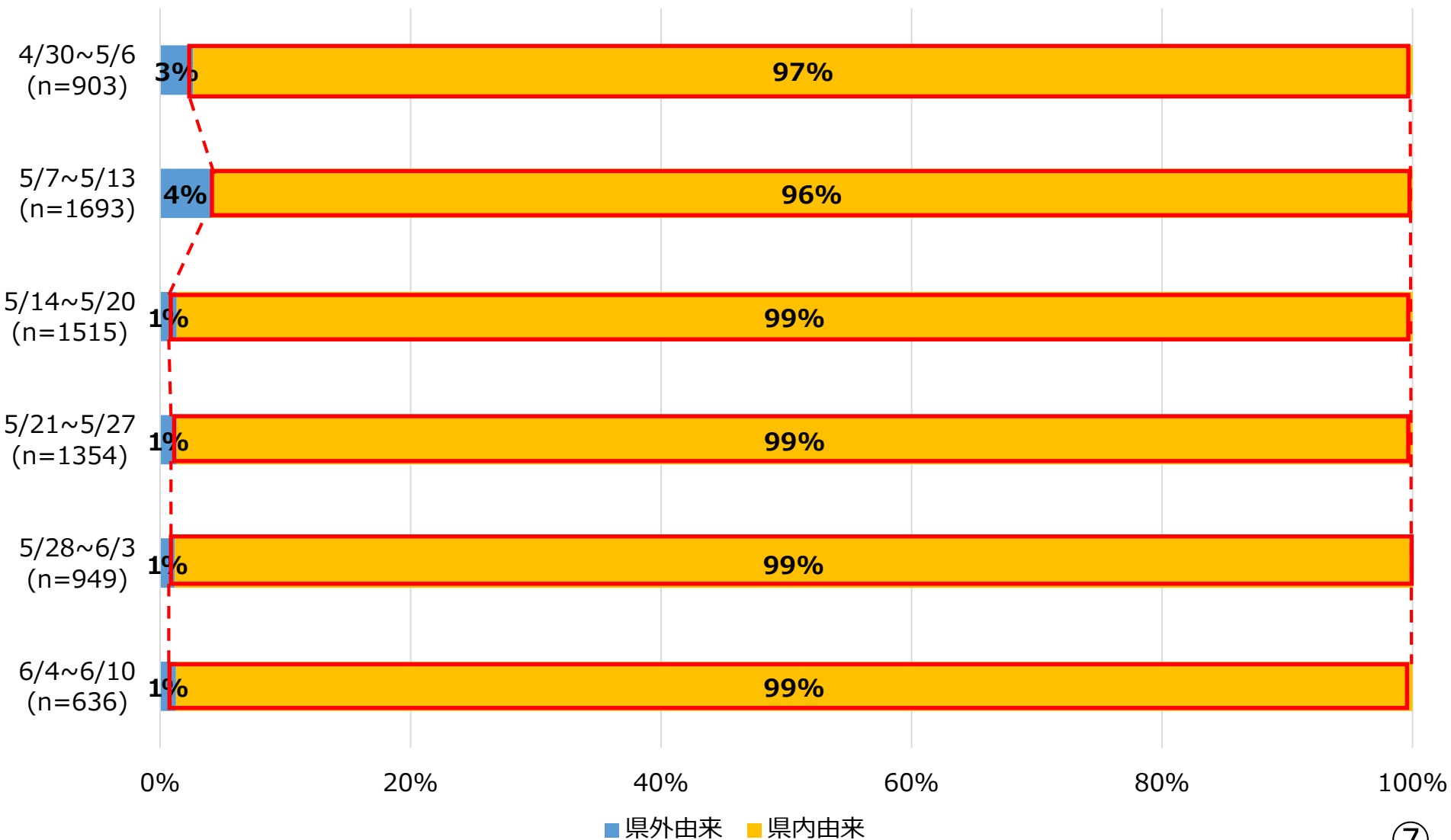


# 県内外別感染経路

集計期間：直近6週 R4.4.30~R4.6.10

## 感染経路（県内外別）

※経路不明・再陽性事例を除く



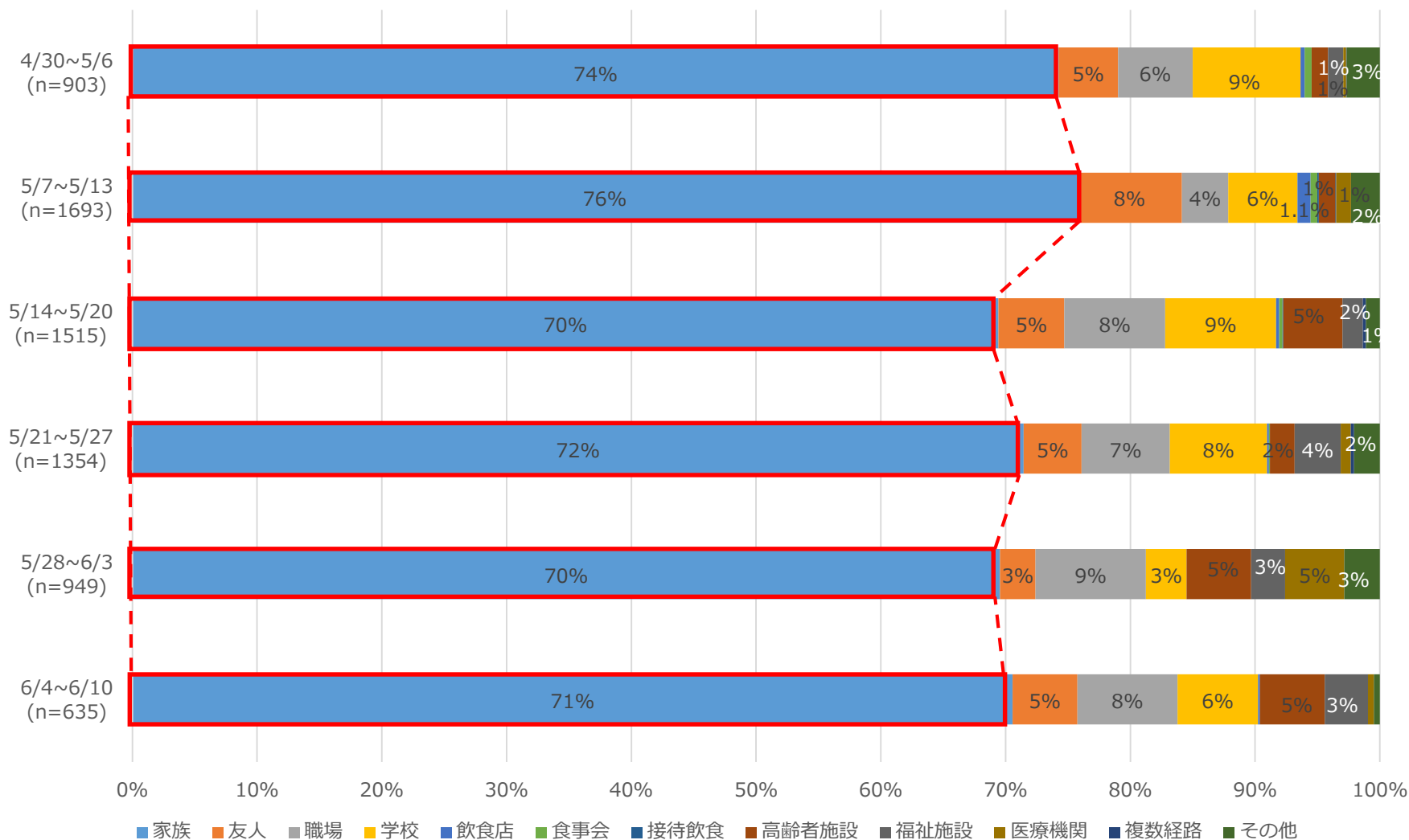


# 感染経路別患者発生状況

集計期間：直近6週 R4.4.30~R4.6.10

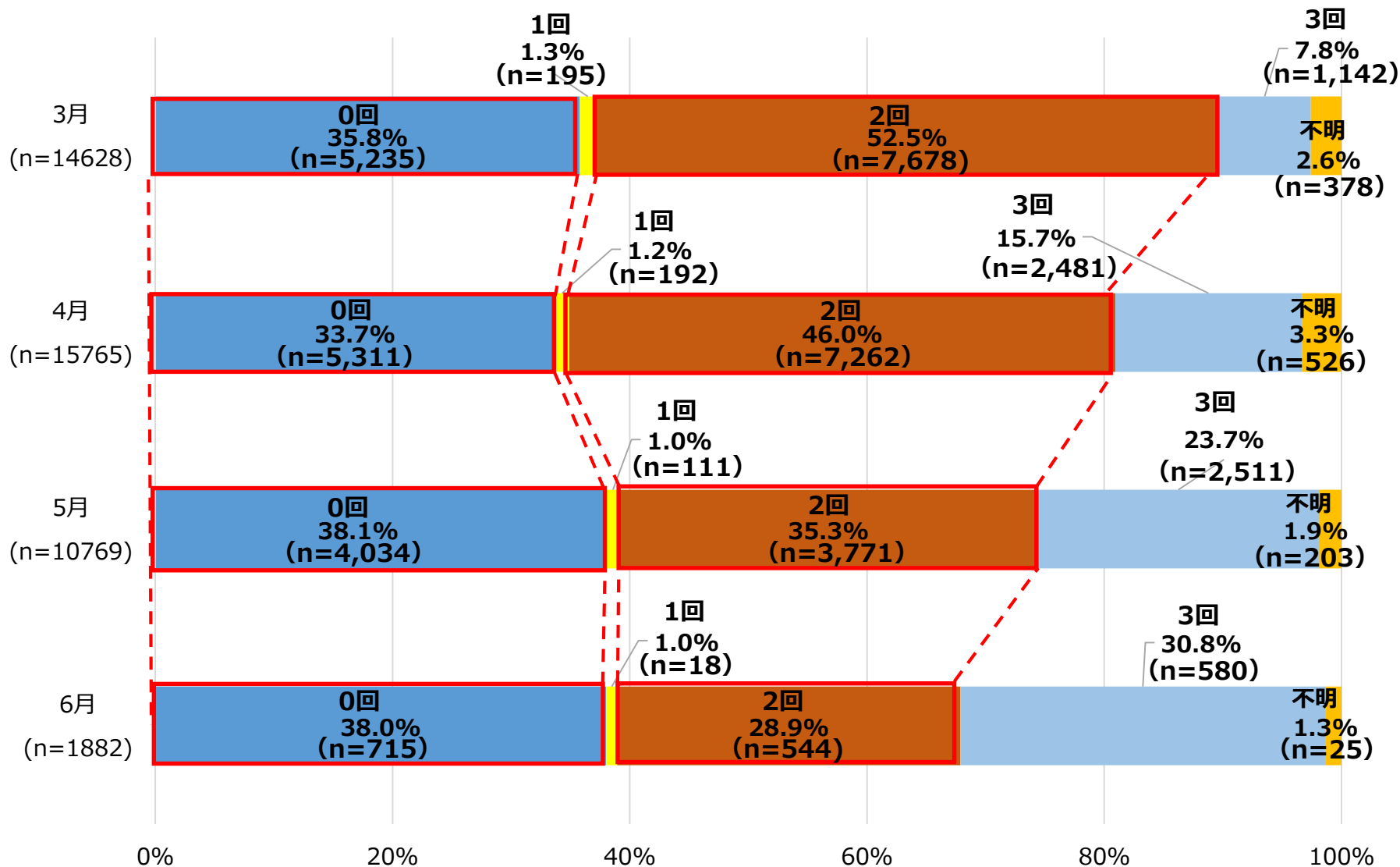
## 感染経路(経路別)

※経路不明・再陽性事例を除く



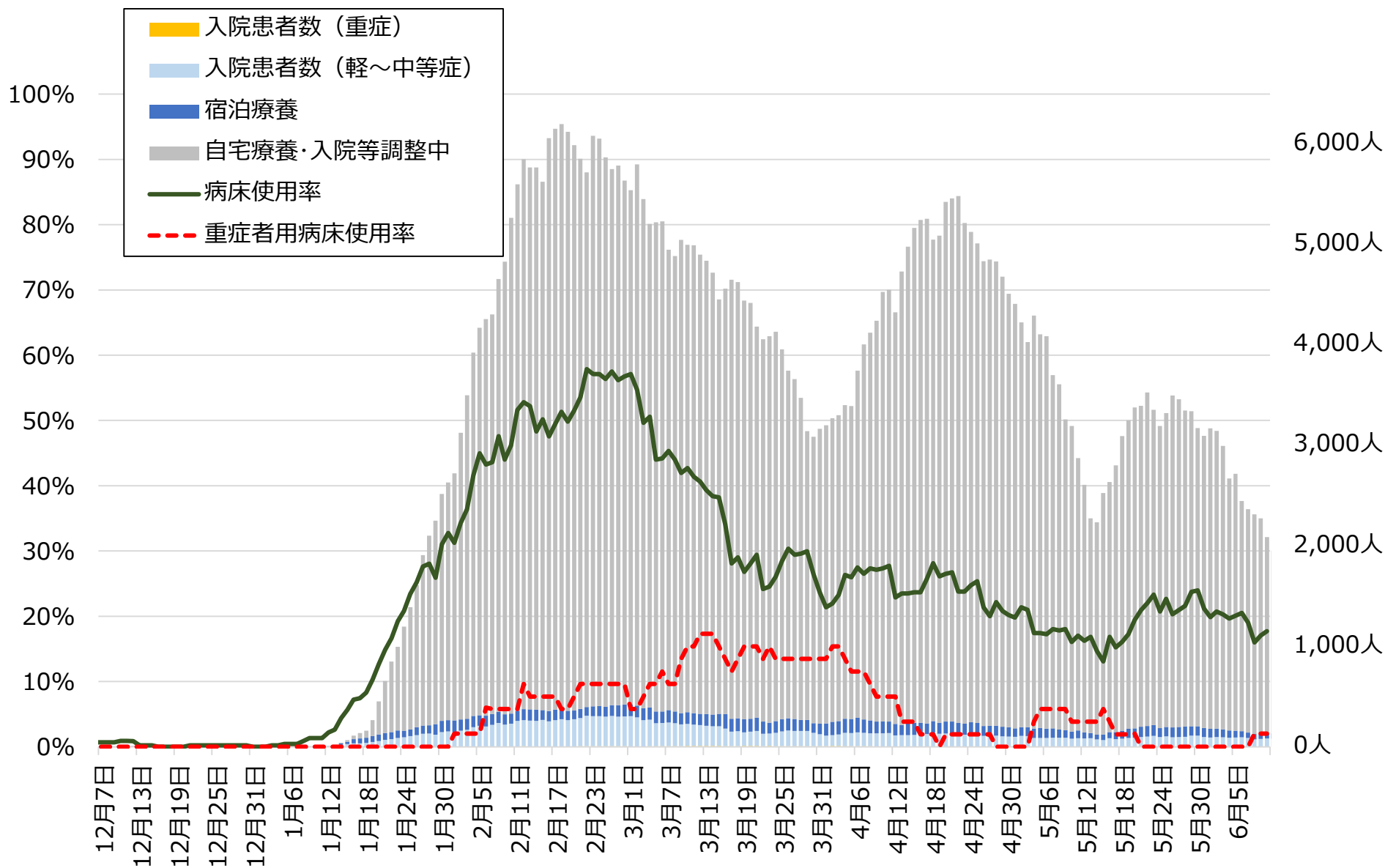
# 感染者全体に占めるワクチン接種歴の状況

集計期間：R4.3.1~R4.6.10



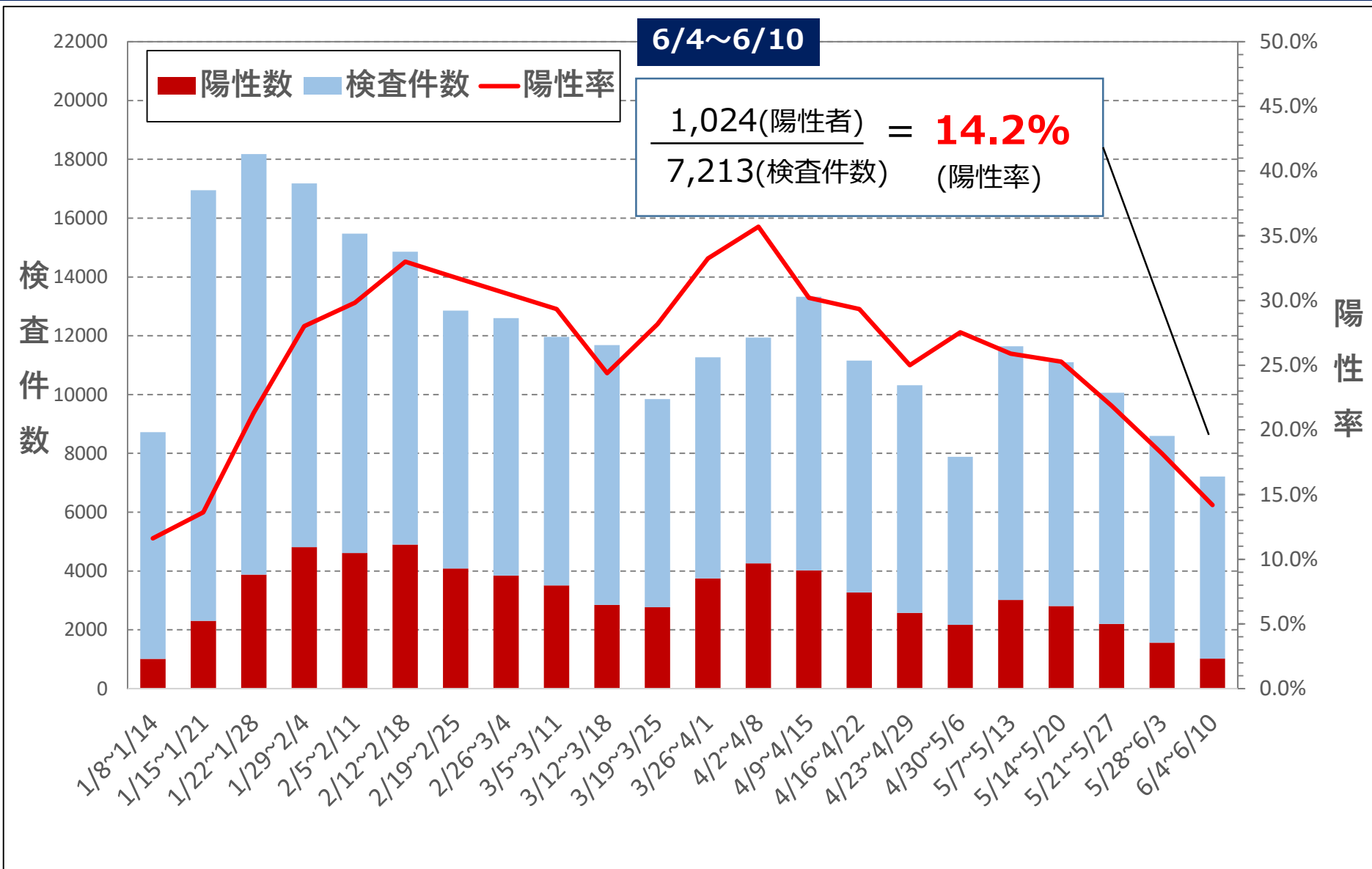
# 入院等の状況

R4.6.10時点



# PCR等検査件数・陽性率

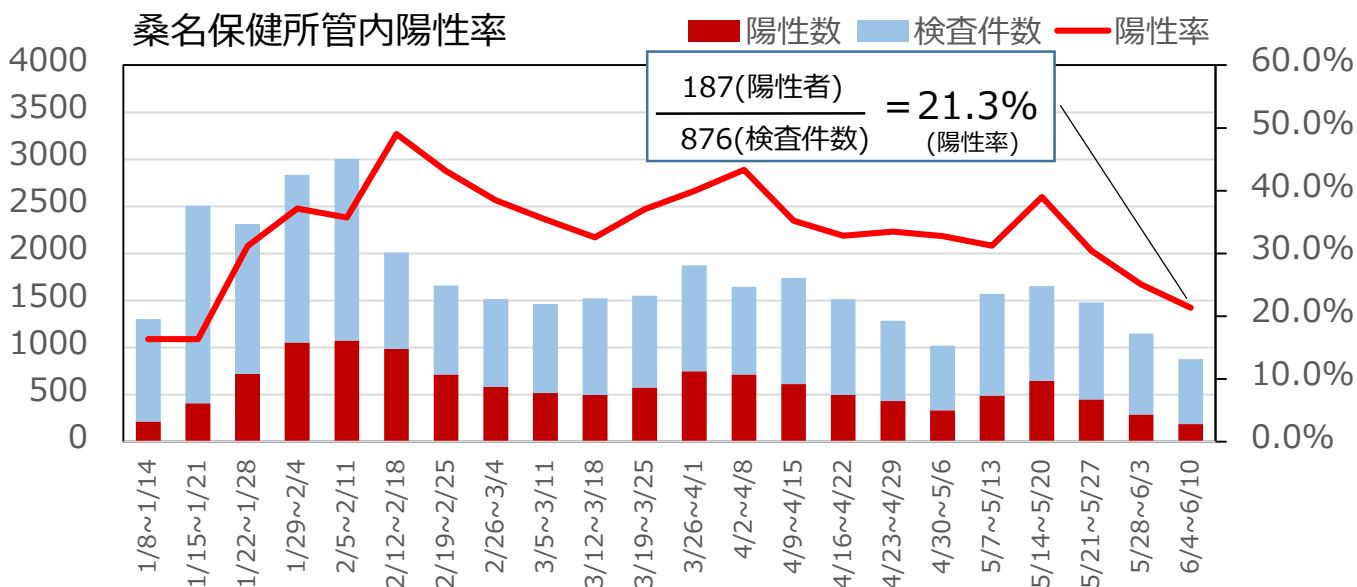
集計期間：R4.1.8～R4.6.10 (直近22週)



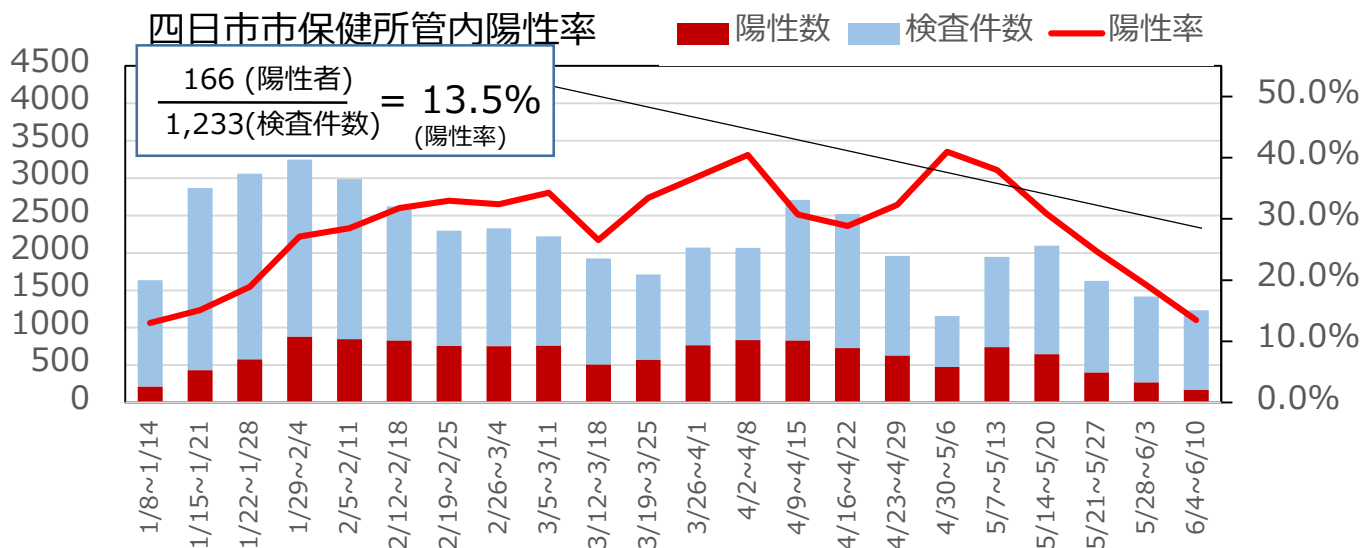
※陽性率を算出するための陽性者数及び検査件数は検査日ベースで集計しているため、公表日ベースの陽性者数とは一致しない

# 地域別の陽性率（北勢地域）

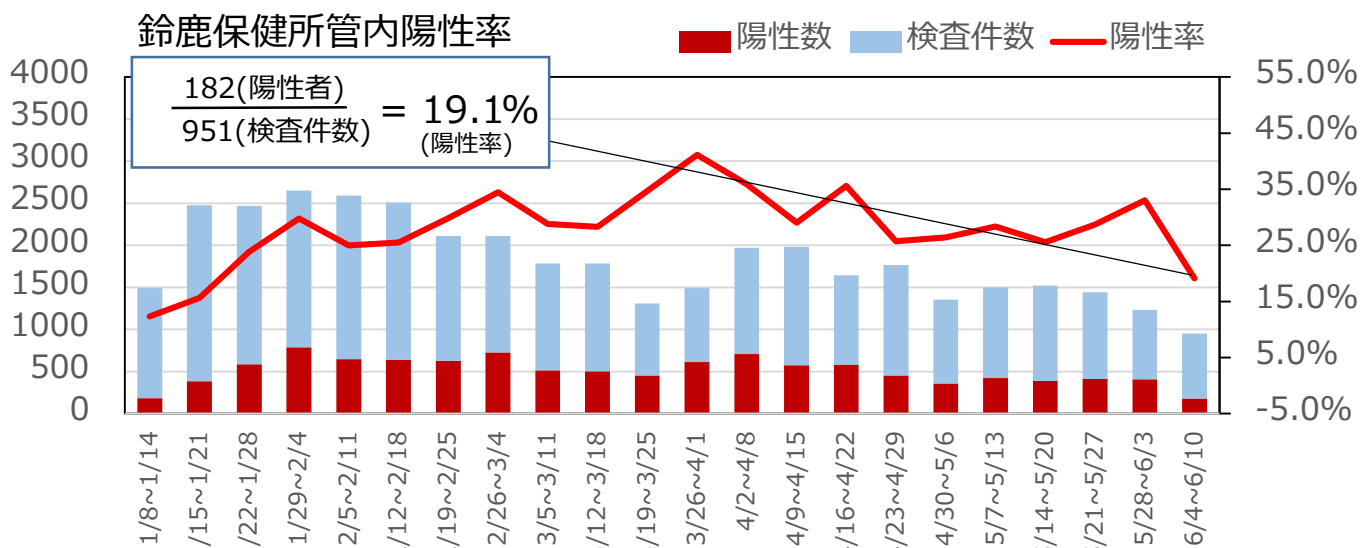
## 桑名保健所管内陽性率



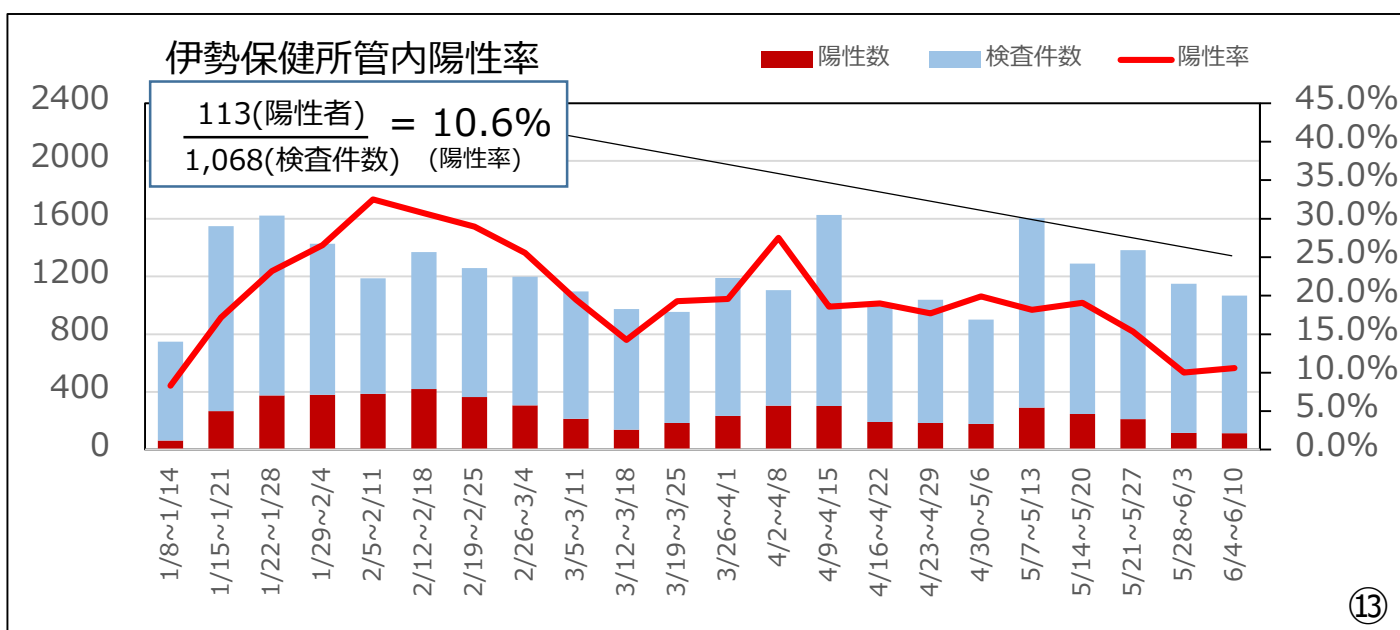
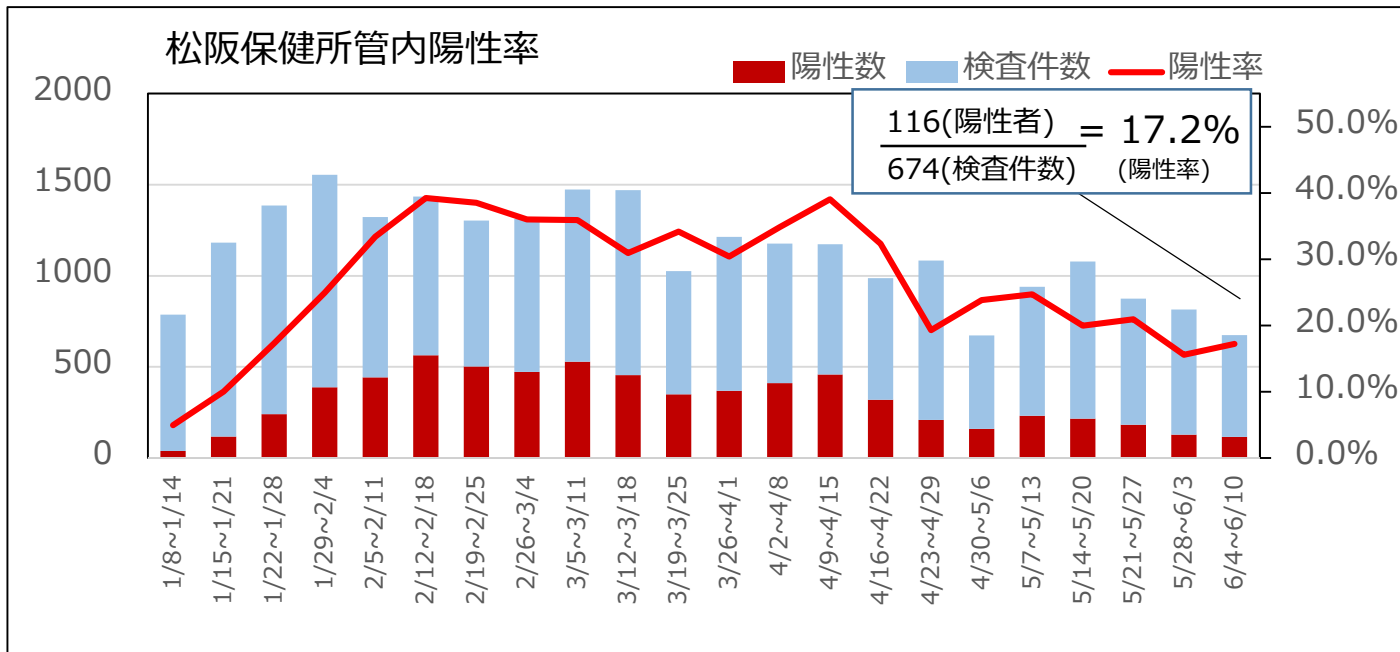
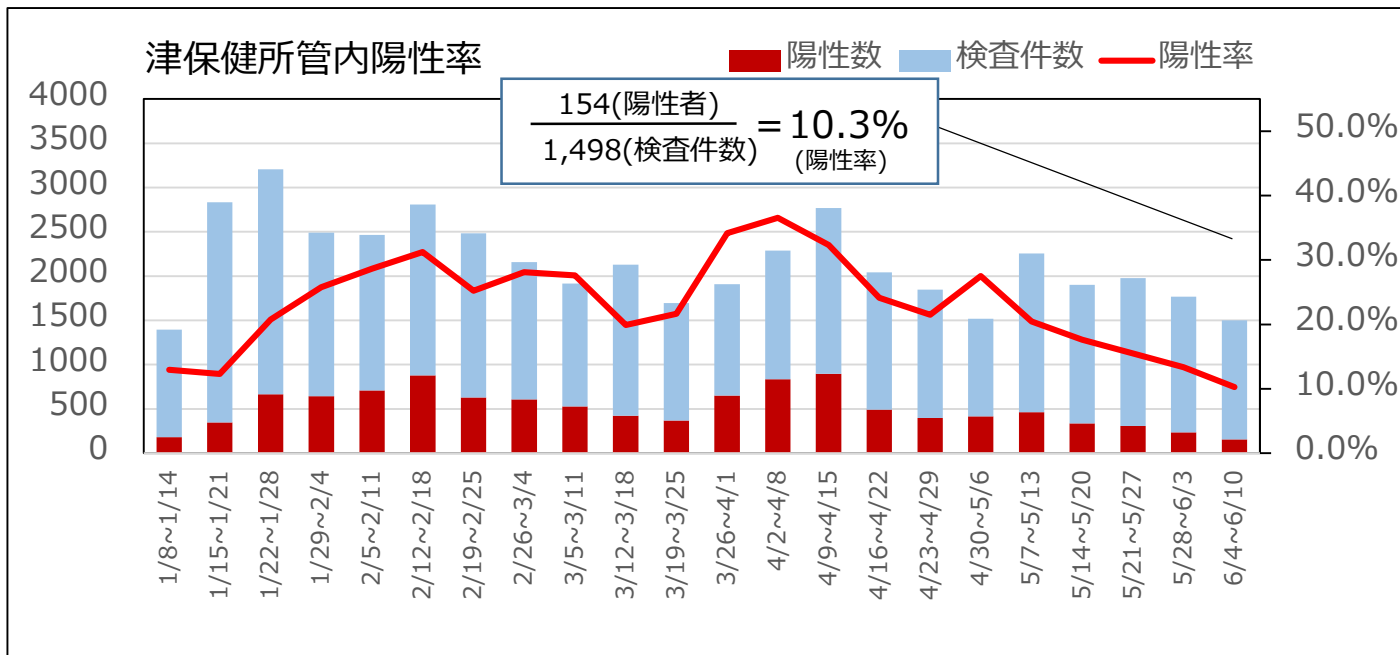
## 四日市市保健所管内陽性率



## 鈴鹿保健所管内陽性率

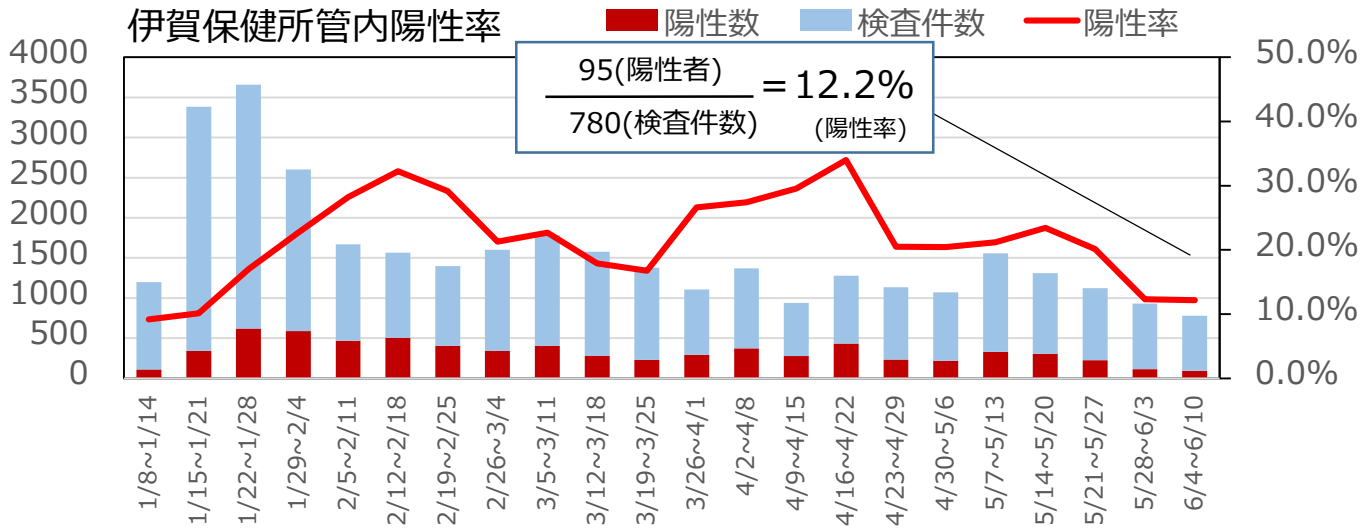


# 地域別の陽性率（中勢・南勢地域）

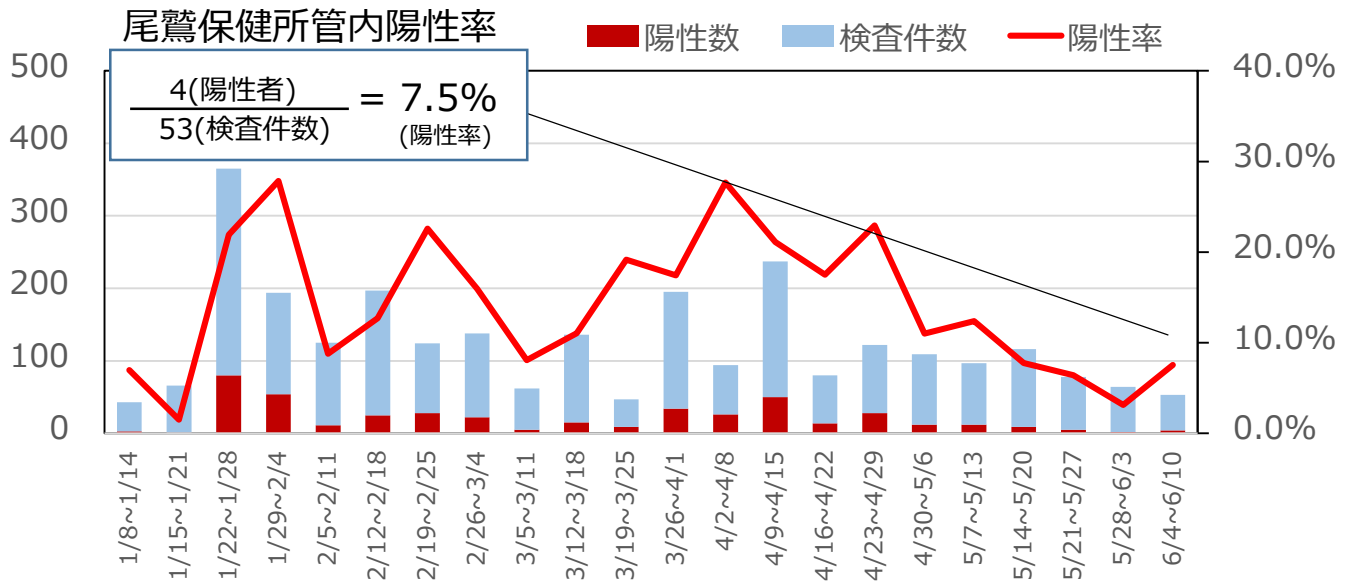


# 地域別の陽性率（伊賀・東紀州地域）

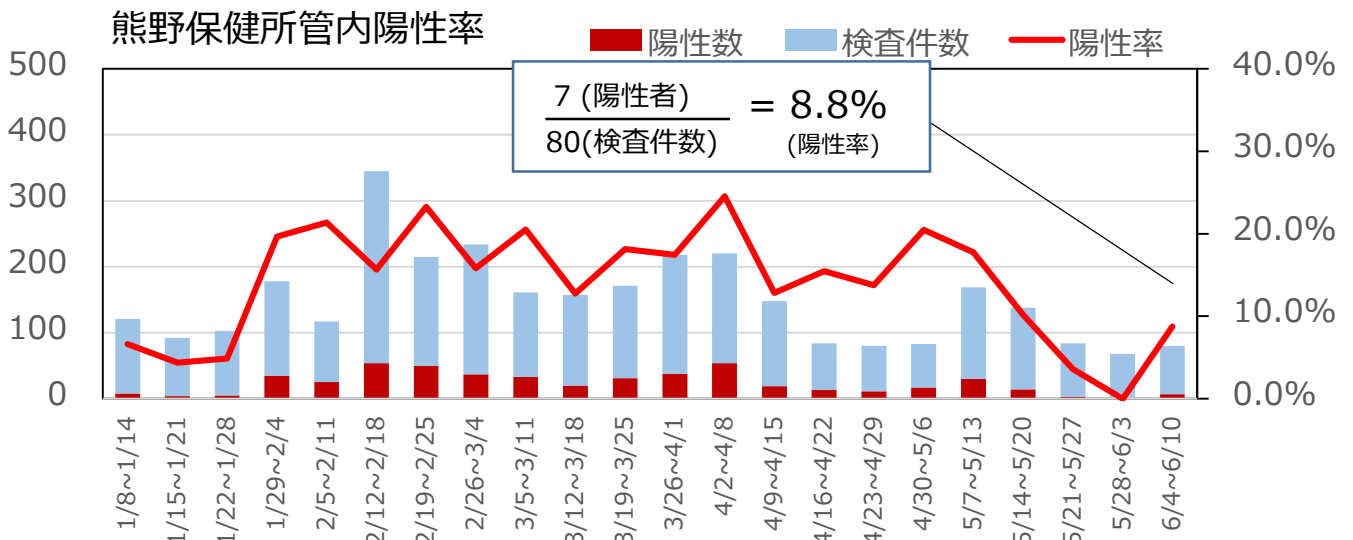
## 伊賀保健所管内陽性率



## 尾鷲保健所管内陽性率



## 熊野保健所管内陽性率



# 今週の感染状況等（6.4~6.10）

- ・新規感染者数（1,114人）は前週（1,684人）に比べて**減少（前週比0.66倍）**しています。
- ・医療圏別にみると、**北勢圏域**の割合が**54%**を占めています。
- ・年齢別にみると、**20歳未満**の割合が**36%**、**60歳以上**の割合が**12%**を占めています。
- ・県内外別では**県内由来**の割合は**99%**、経路別では**家族**の割合は**71%**を占めています。
- ・今週のPCR等検査は**7,213件**実施され、陽性率は**14.2%**です。