

# 新型コロナウイルス感染症の 県内発生状況について

対象期間：6月25日～7月1日

7月1日 三重県新型コロナウイルス感染症対策本部事務局

# 県内の陽性者発生状況（6.25～7.1）

## （１）県内全域の陽性者発生状況等

	新規感染者数	人口10万人あたりの感染者数	PCR等検査件数	新規感染者経路不明率
<b>今週</b> (6/25~7/1)	<b>1478人</b>	<b>83.5人</b>	<b>8,215件</b>	<b>41%</b>
<b>先週</b> (6/18~6/24)	<b>1079人</b>	<b>61.0人</b>	<b>7,817件</b>	<b>42%</b>

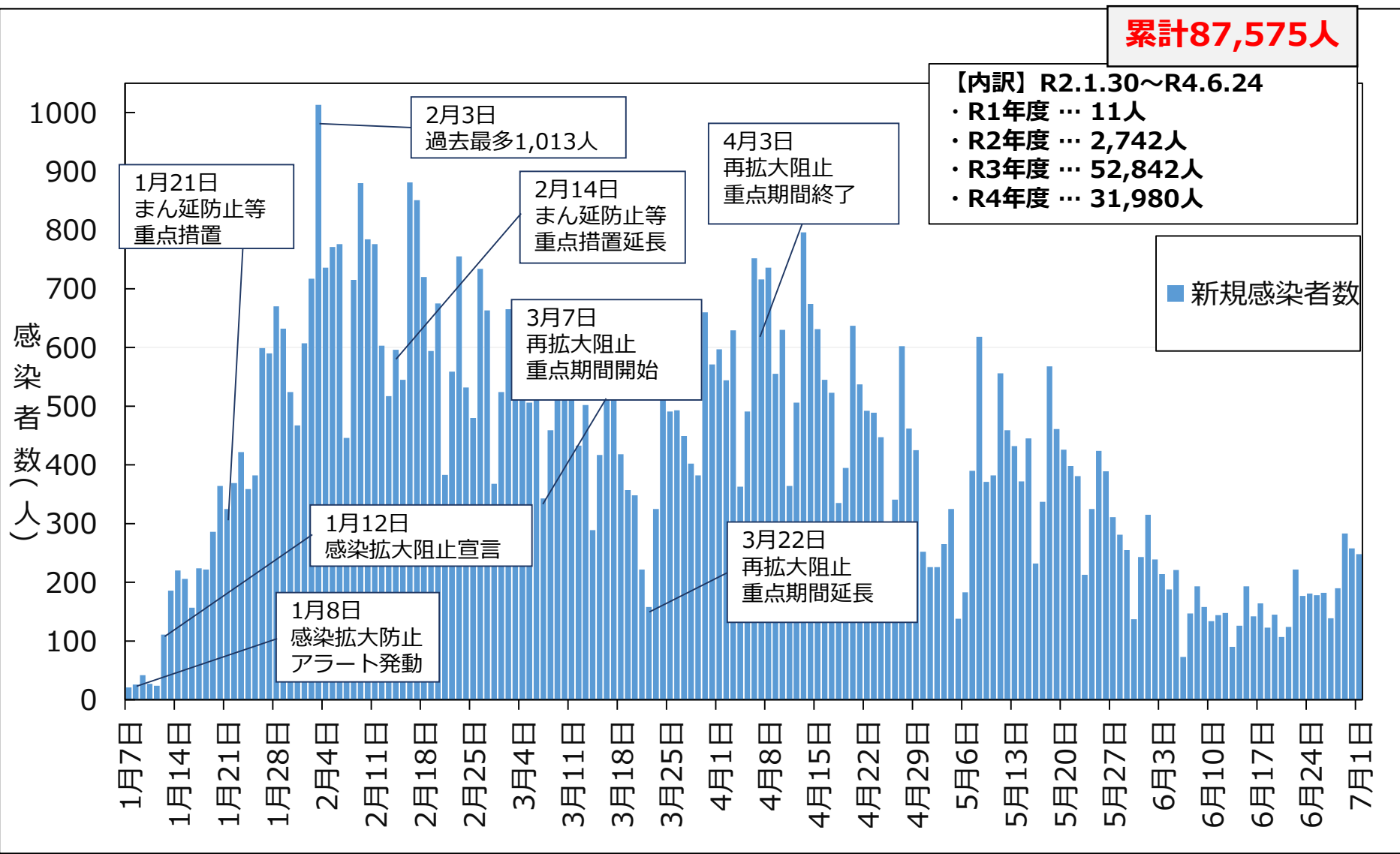
## （２）保健所別の陽性者発生状況等

	桑名保健所管内				四日市市保健所管内				鈴鹿保健所管内			
	新規感染者数	10万人あたり	検査件数	経路不明率	新規感染者数	10万人あたり	検査件数	経路不明率	新規感染者数	10万人あたり	検査件数	経路不明率
<b>今週</b>	257人	91.1人	1103件	37%	332人	108.7人	1442件	37%	151人	61.5人	662件	49%
<b>先週</b>	148人	52.5人	1066件	35%	189人	61.9人	1217件	49%	127人	51.7人	809件	54%

	津保健所管内				松阪保健所管内				伊勢保健所管内			
	新規感染者数	10万人あたり	検査件数	経路不明率	新規感染者数	10万人あたり	検査件数	経路不明率	新規感染者数	10万人あたり	検査件数	経路不明率
<b>今週</b>	245人	89.2人	1616件	36%	141人	69.0人	960件	40%	237人	103.9人	1472件	54%
<b>先週</b>	206人	75.0人	1729件	31%	161人	78.8人	939件	27%	195人	85.5人	1153件	53%

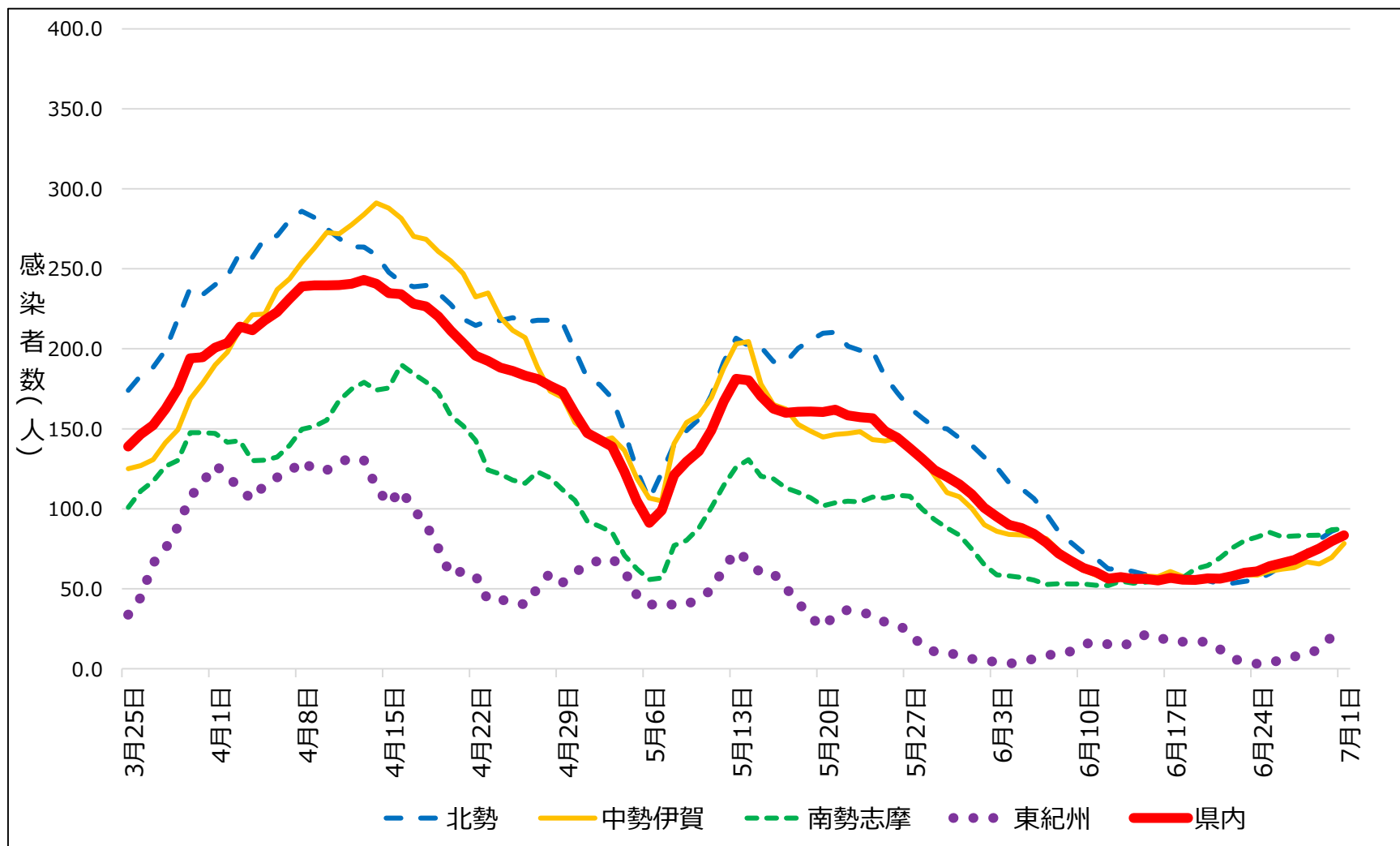
	伊賀保健所管内				尾鷲保健所管内				熊野保健所管内			
	新規感染者数	10万人あたり	検査件数	経路不明率	新規感染者数	10万人あたり	検査件数	経路不明率	新規感染者数	10万人あたり	検査件数	経路不明率
<b>今週</b>	99人	59.9人	787件	37%	5人	16.2人	61件	20%	11人	32.0人	112件	45%
<b>先週</b>	51人	30.9人	805件	53%	2人	6.5人	51件	100%	0人	0.0人	48件	0%

# 県内患者発生状況 (n=87,575、R4.7.1時点)



# 医療圏別患者発生状況（R4.7.1時点）

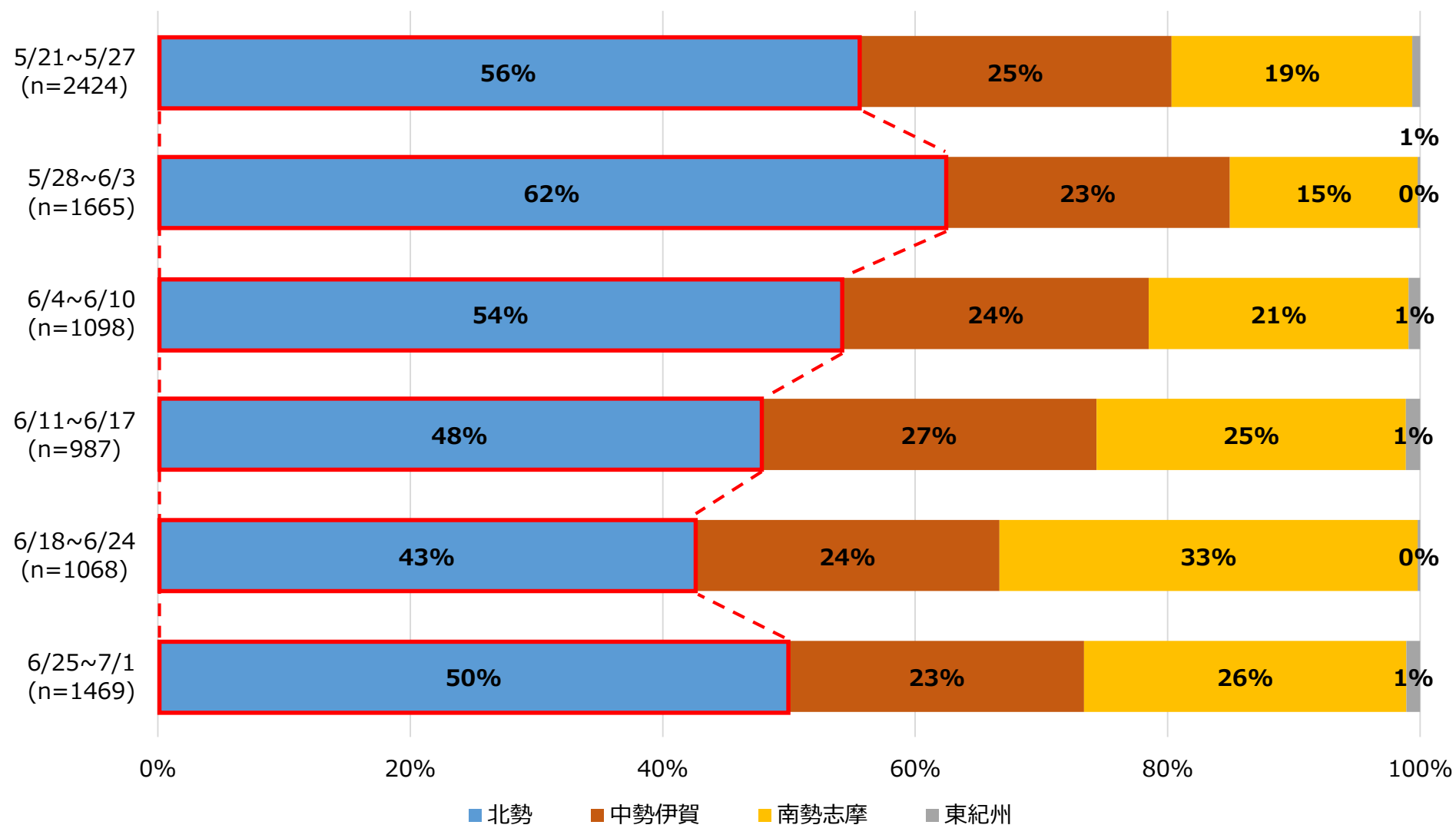
人口10万人当たりの新規患者数（7日間移動合計）



# 医療圏別発生状況

集計期間：直近6週 R4.5.21~R4.7.1

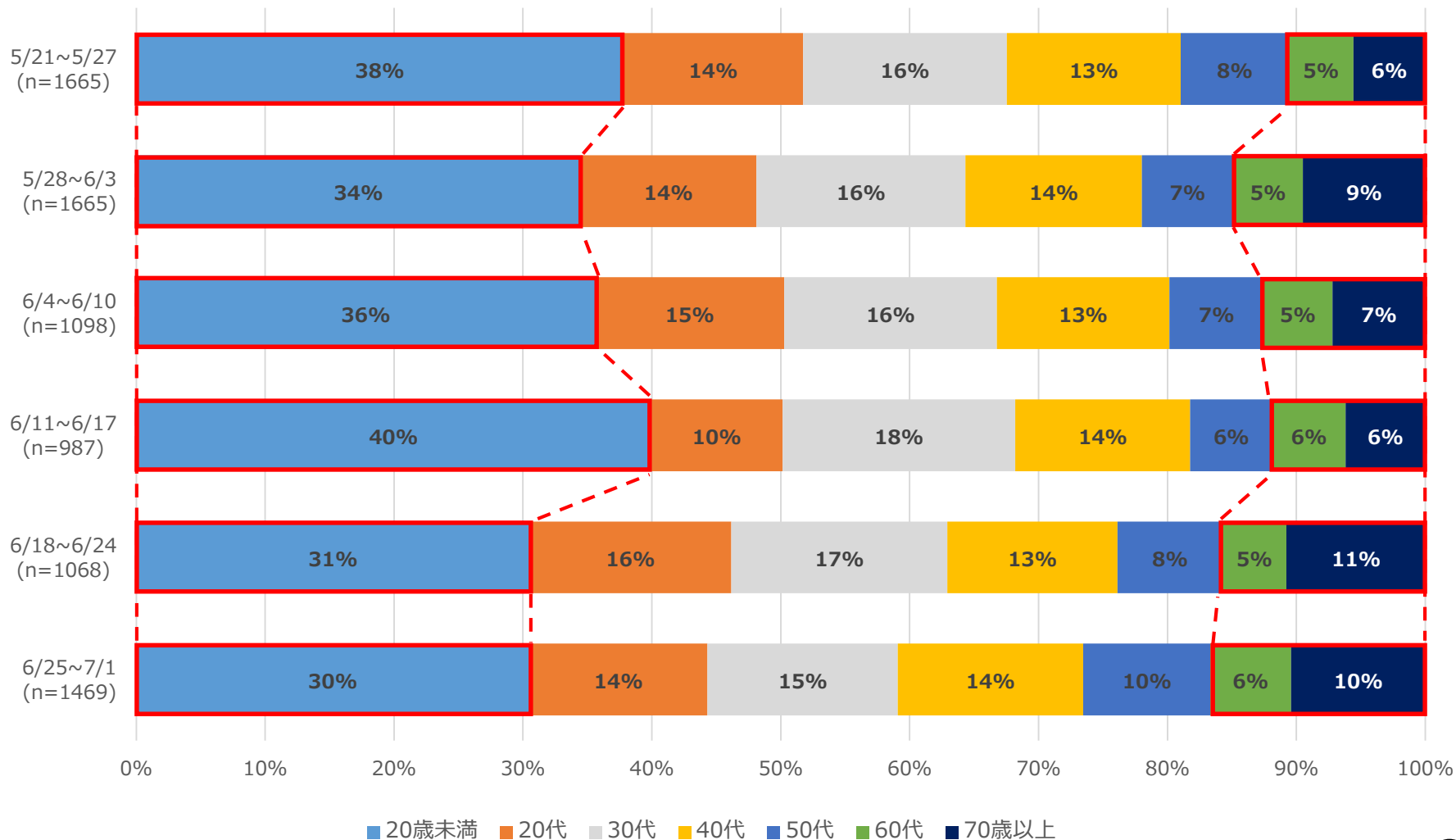
※ 再陽性事例を除く



# 年齢別患者発生状況

集計期間：直近6週 R4.5.21~R4.7.1

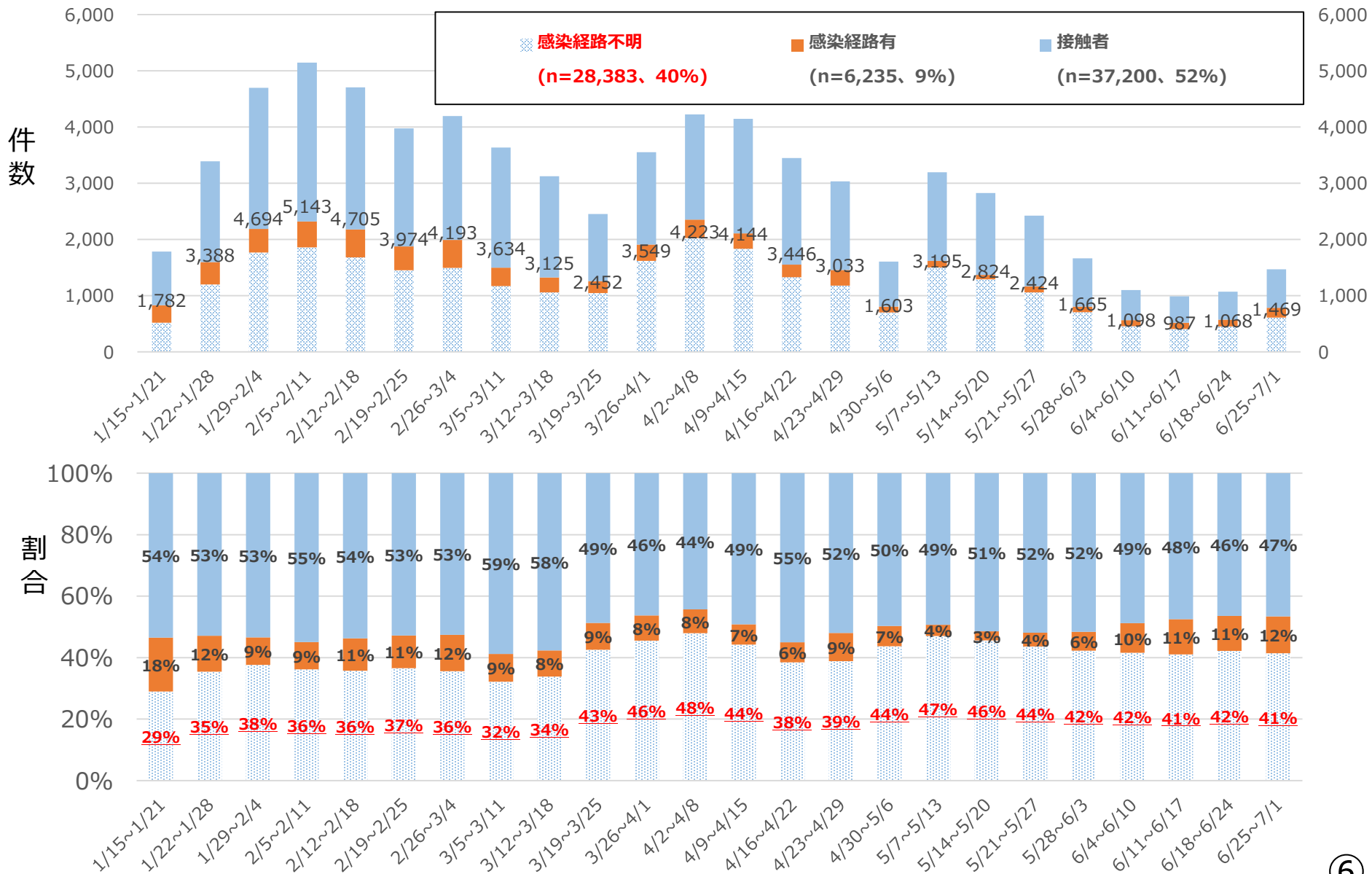
※ 再陽性事例・年代非公表を除く



# 感染経路等に関する状況

集計期間：直近24週 R4.1.15~R4.7.1

※ 再陽性事例を除く

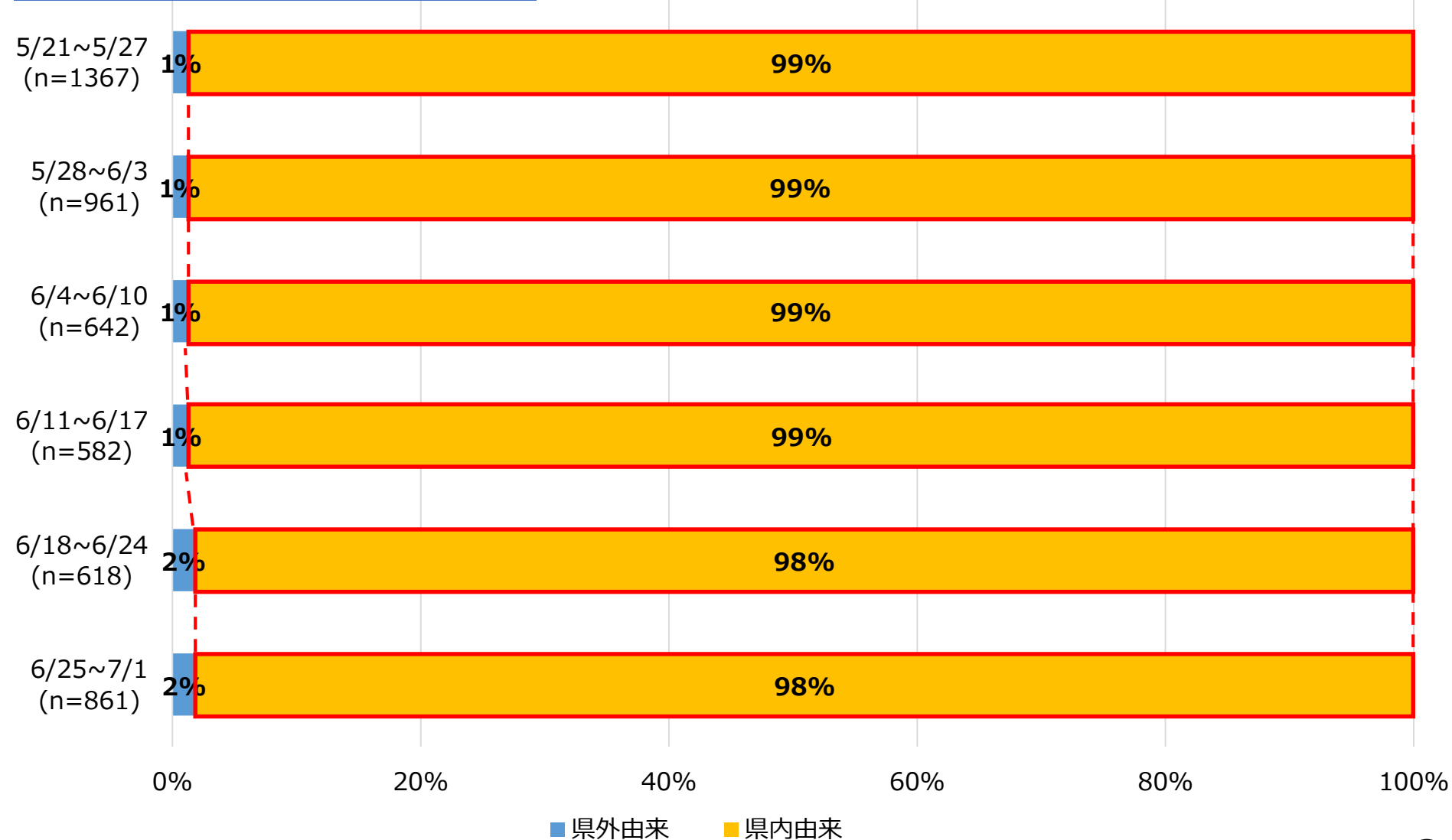


# 県内外別感染経路

集計期間：直近6週 R4.5.21~R4.7.1

## 感染経路（県内外別）

※経路不明・再陽性事例を除く



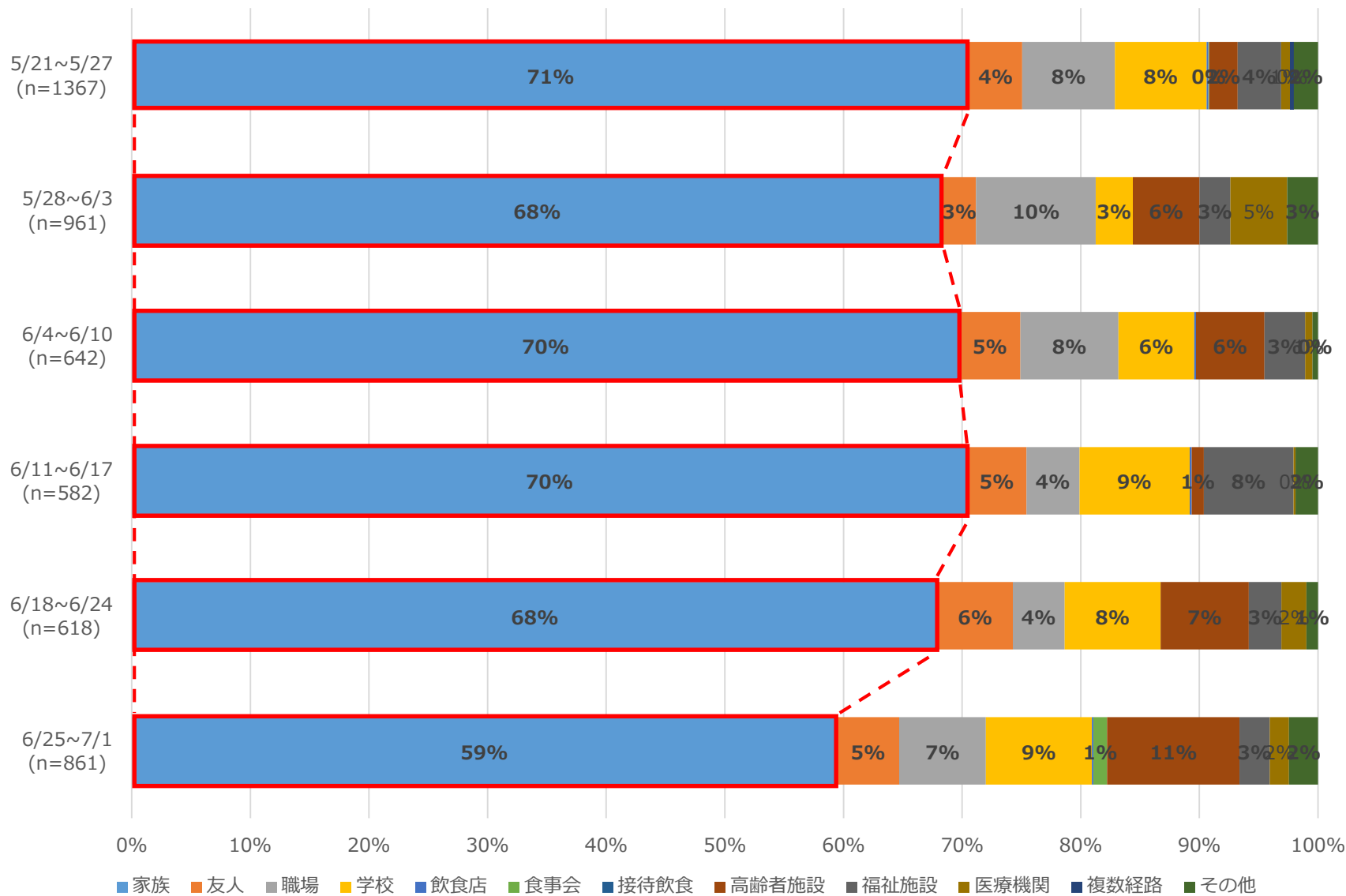


# 感染経路別患者発生状況

集計期間：直近6週 R4.5.21~R4.7.1

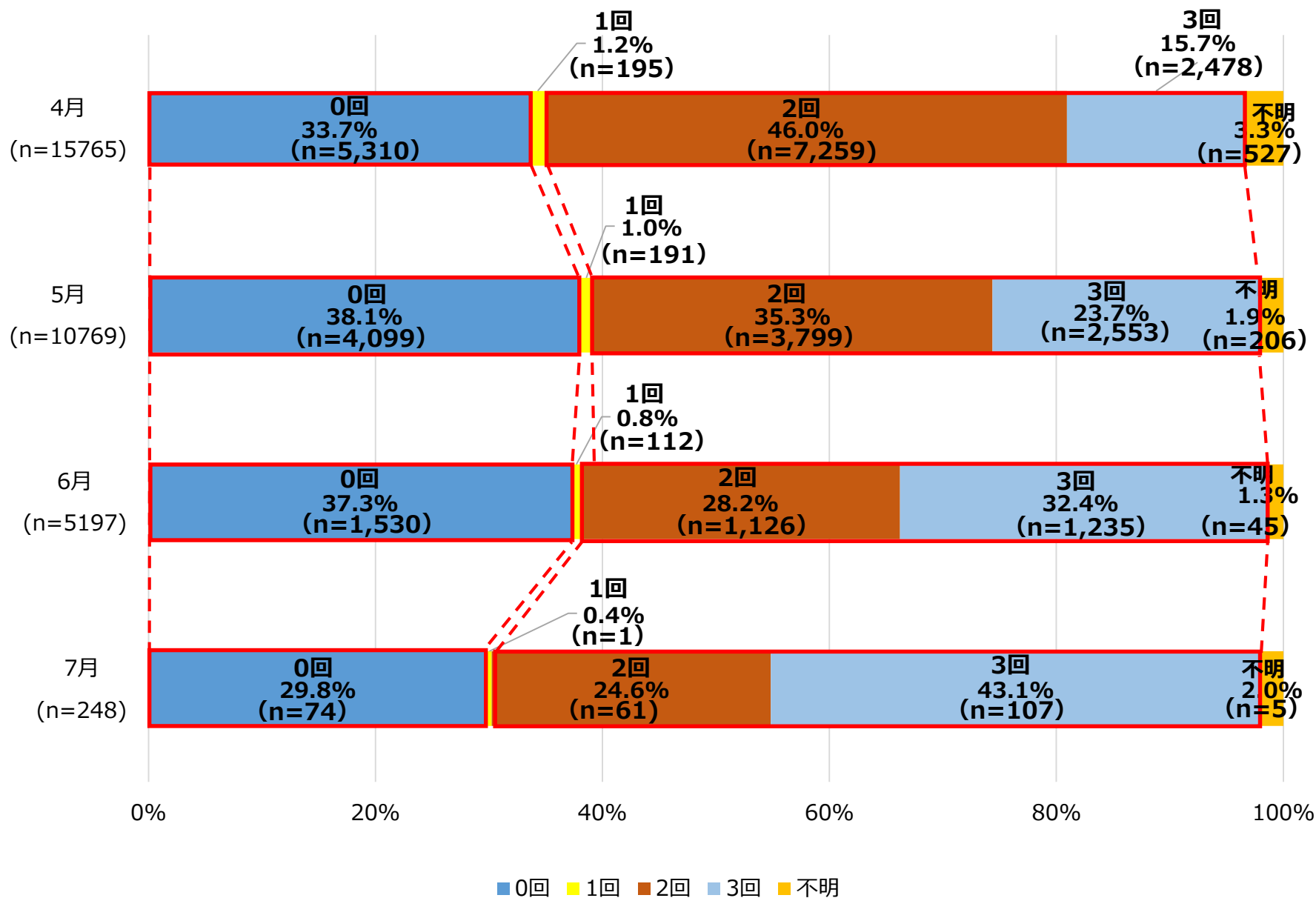
## 感染経路(経路別)

※経路不明・再陽性事例を除く



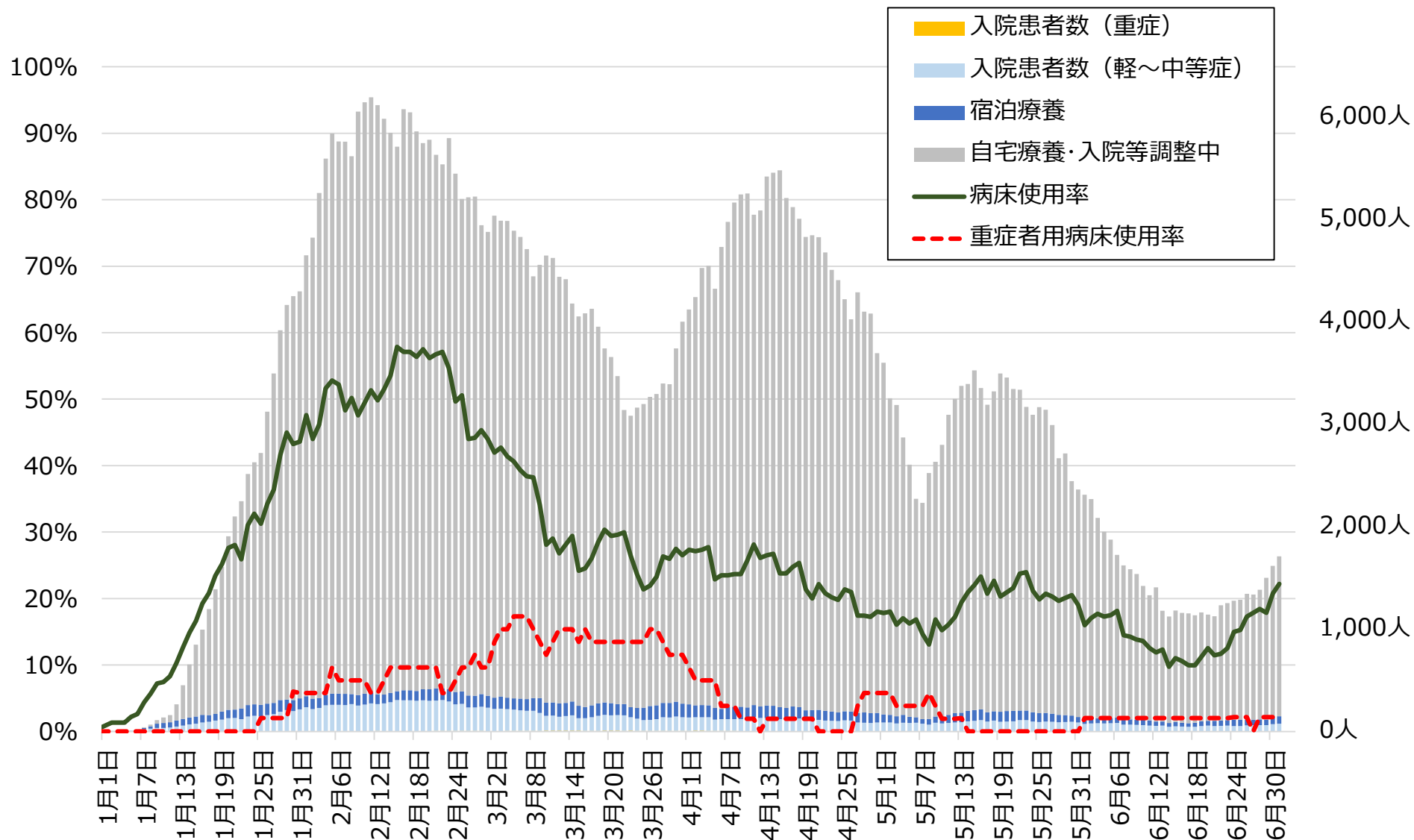
# 感染者全体に占めるワクチン接種歴の状況

集計期間：R4.4.1~R4.7.1



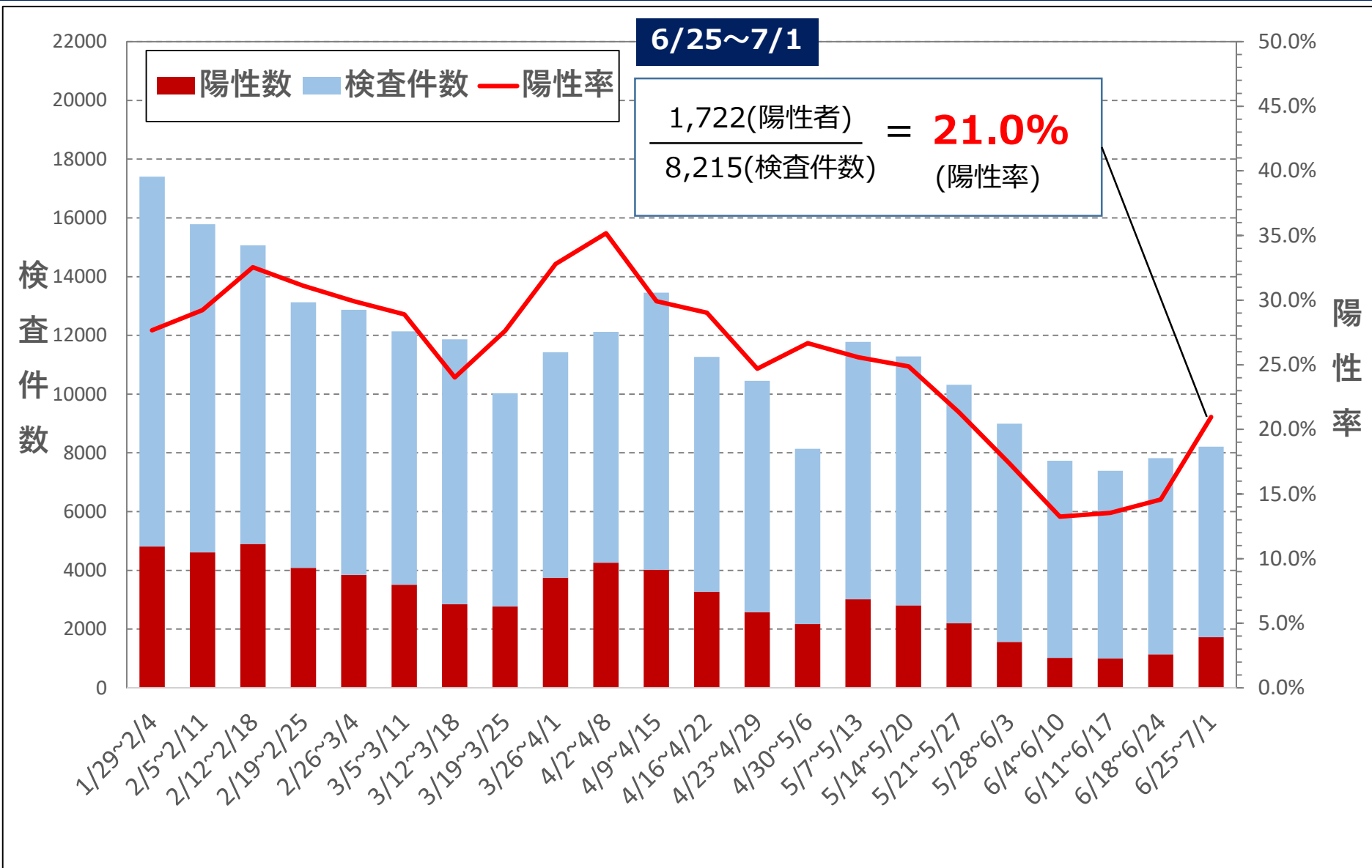
# 入院等の状況

R4.7.1時点



# PCR等検査件数・陽性率

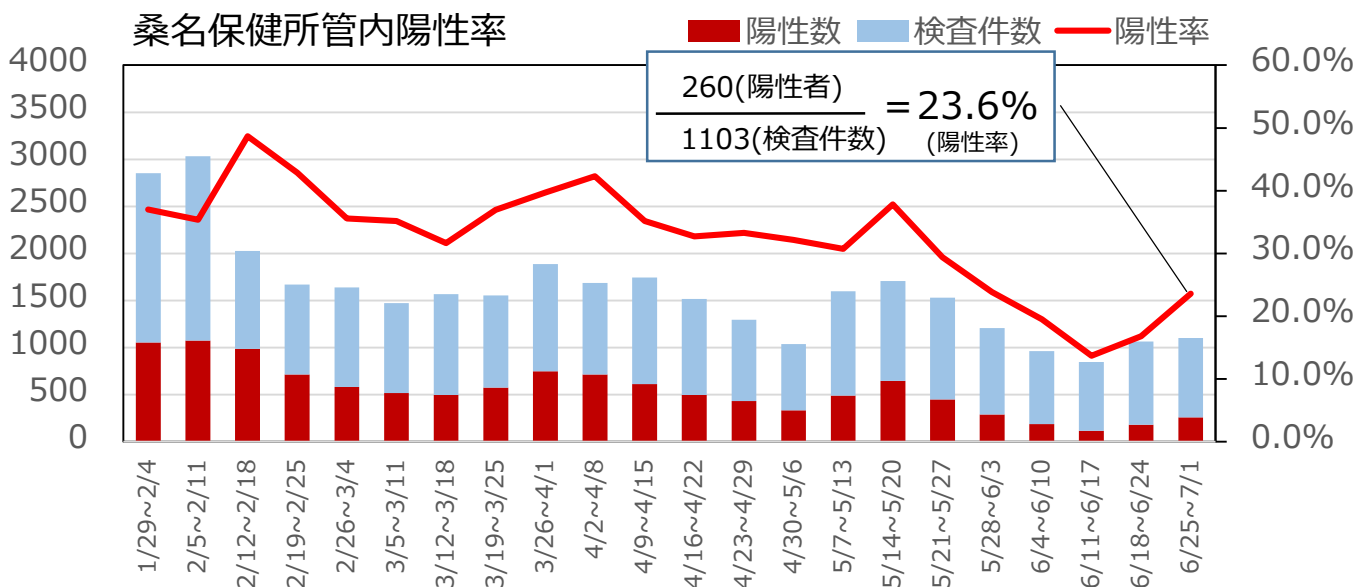
集計期間：R4.1.29～R4.7.1 (直近22週)



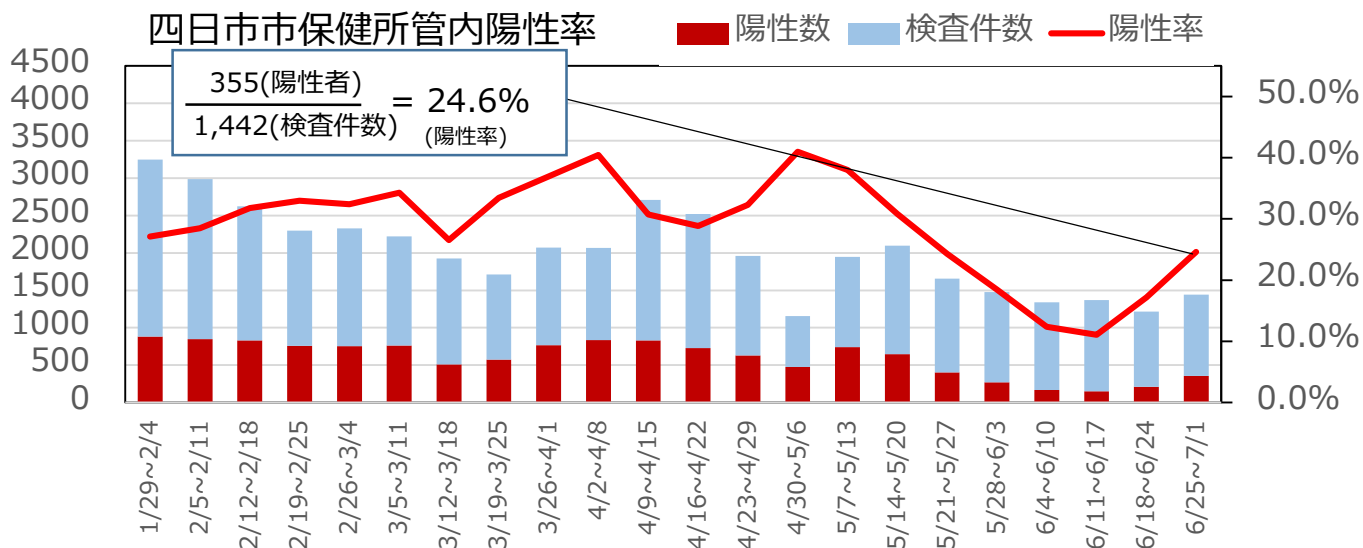
※陽性率を算出するための陽性者数及び検査件数は検査日ベースで集計しているため、公表日ベースの陽性者数とは一致しない

# 地域別の陽性率（北勢地域）

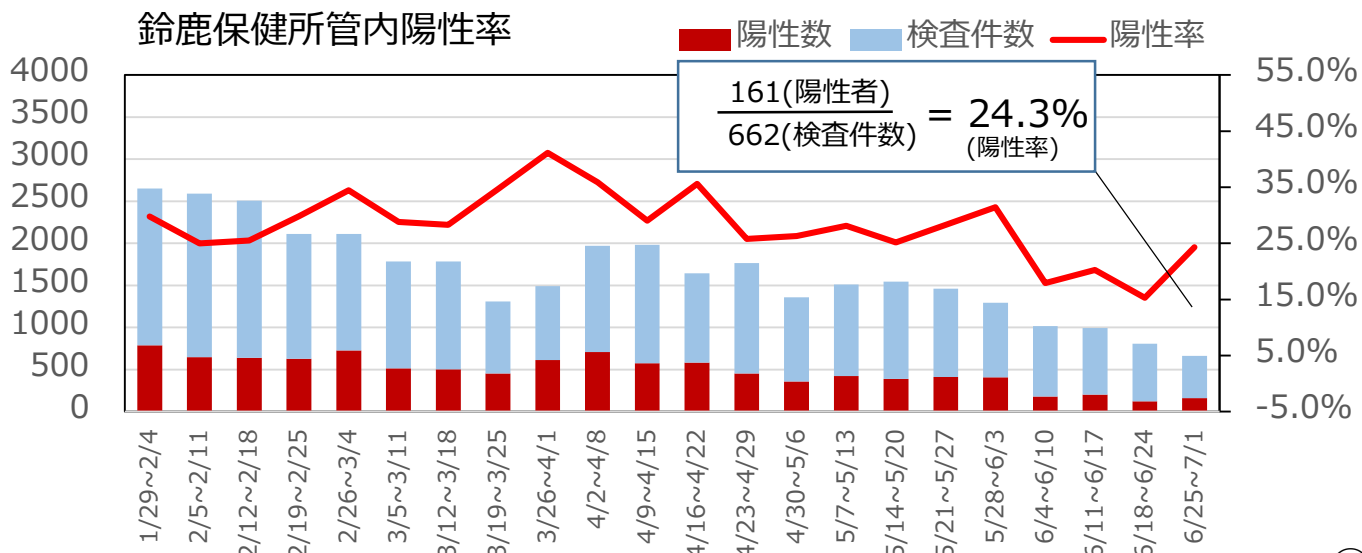
## 桑名保健所管内陽性率



## 四日市市保健所管内陽性率

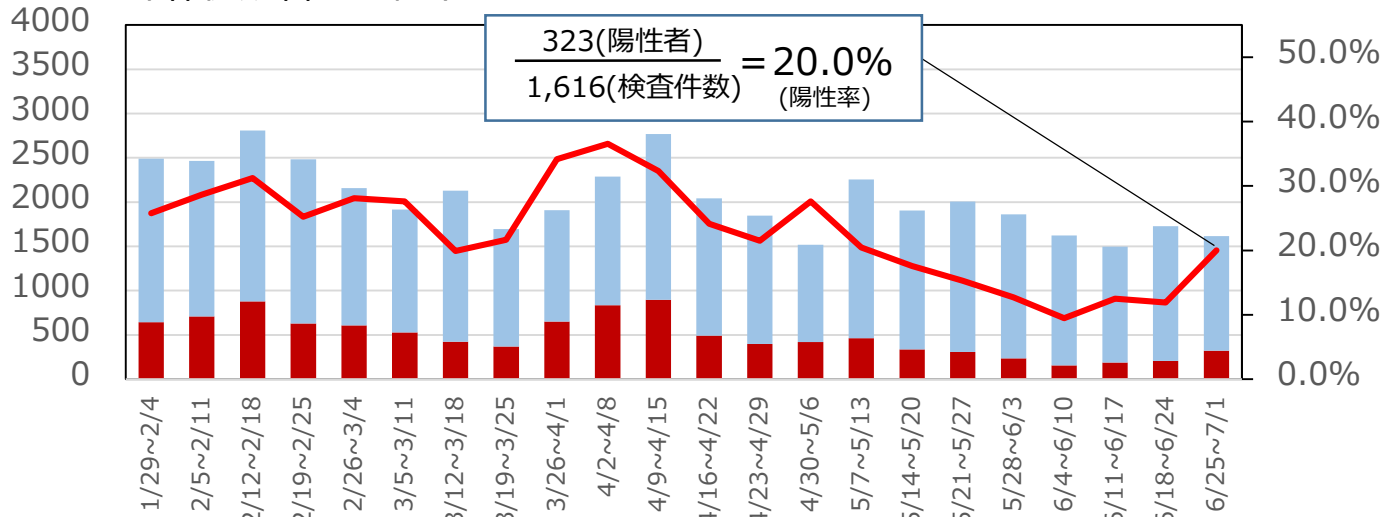


## 鈴鹿保健所管内陽性率

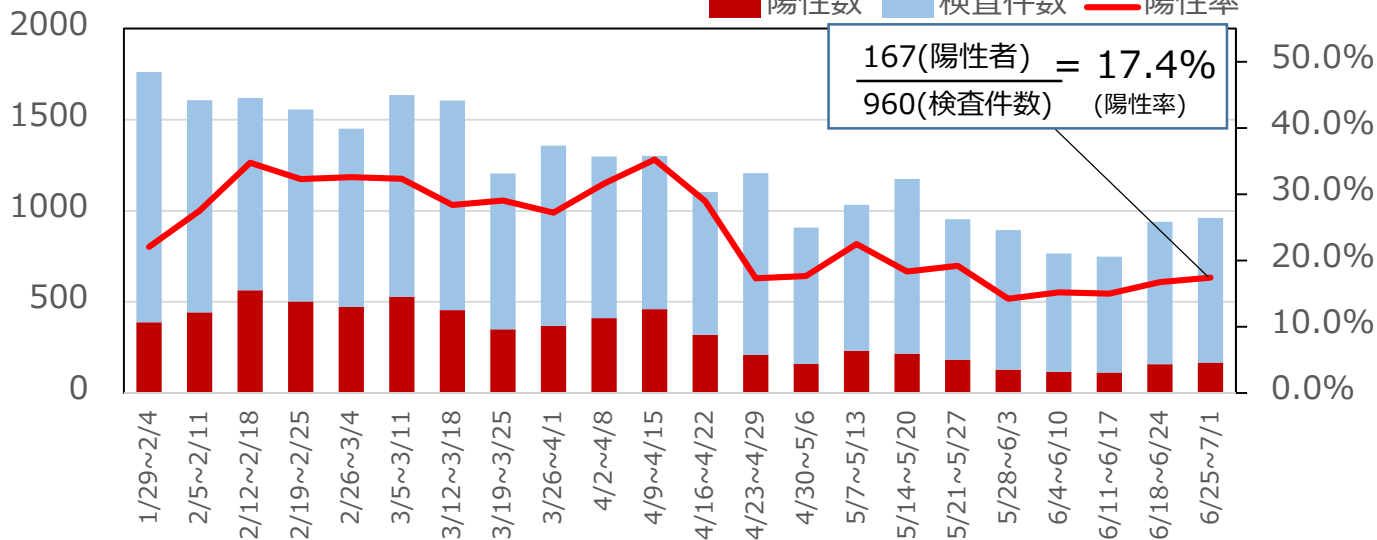


# 地域別の陽性率（中勢・南勢地域）

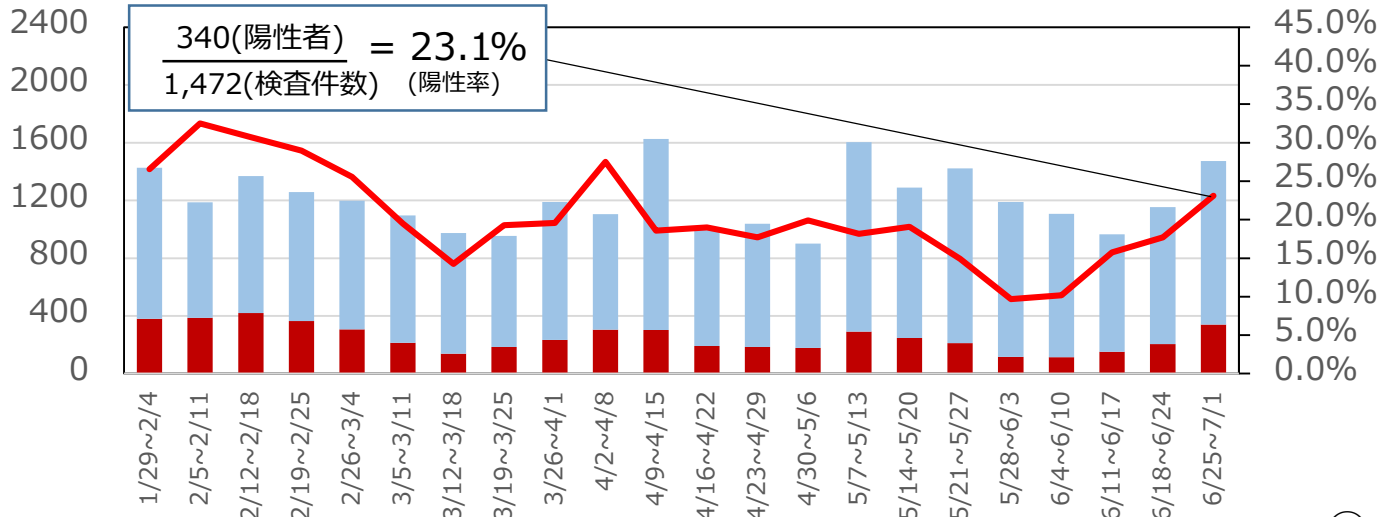
## 津保健所管内陽性率



## 松阪保健所管内陽性率

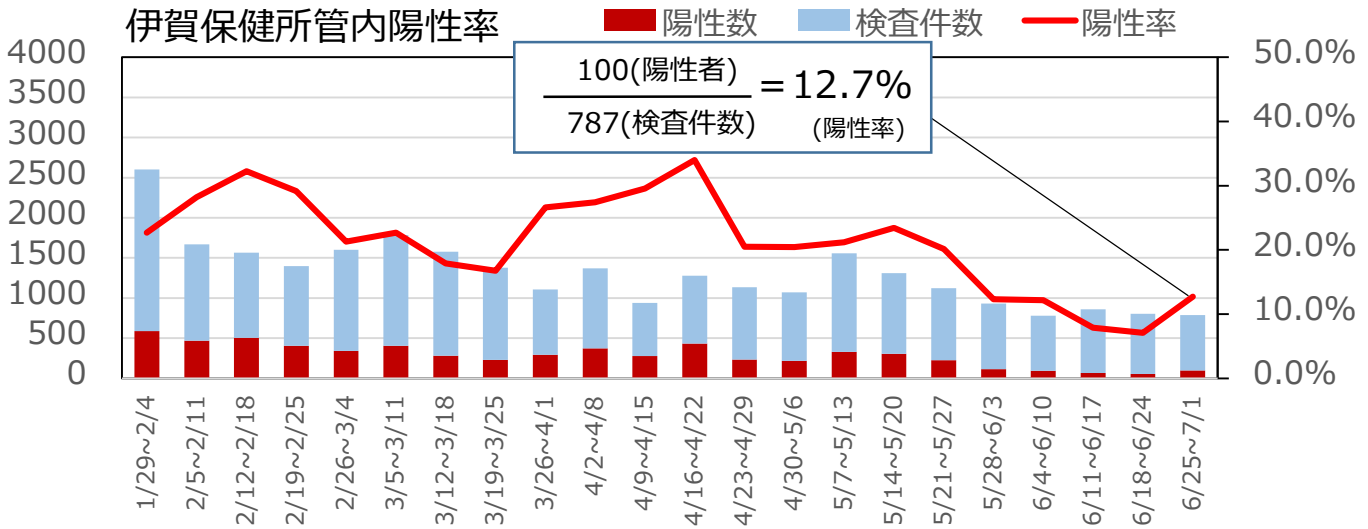


## 伊勢保健所管内陽性率

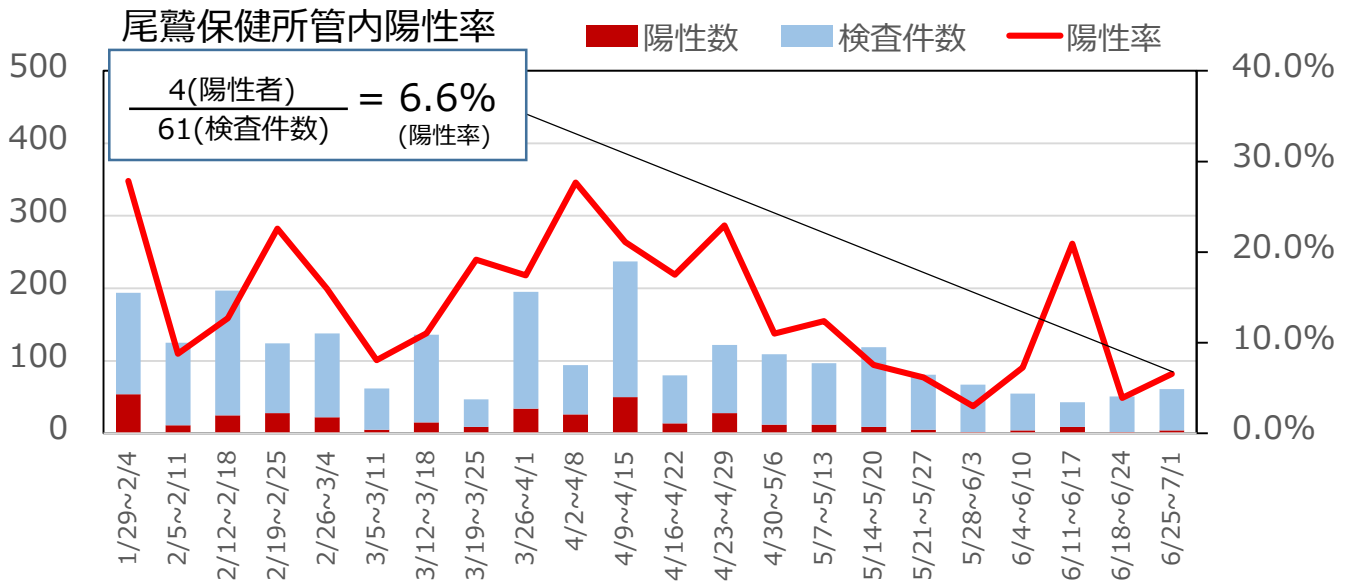


# 地域別の陽性率（伊賀・東紀州地域）

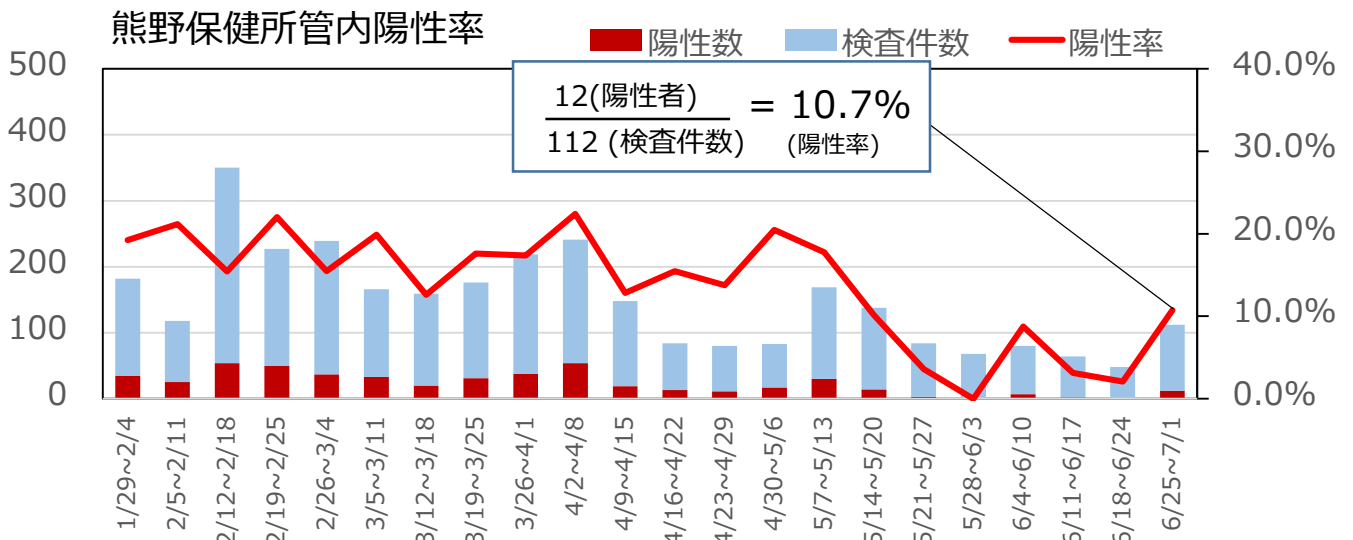
## 伊賀保健所管内陽性率



## 尾鷲保健所管内陽性率



## 熊野保健所管内陽性率



# 今週の感染状況等（6.25~7.1）

- ・新規感染者数（1,478人）は前週（1,079人）に比べて**増加（前週比1.37倍）**しています。
- ・医療圏別にみると、**北勢圏域**の割合が**50%**と増加しています。
- ・年齢別にみると、**20歳未満**の割合が**30%**、**60歳以上**の割合が**16%**と先週から横ばいとなっています。
- ・県内外別では**県内由来**の割合は**98%**、経路別では**家族**の割合が**59%**で、**高齢者施設**の割合が**11%**と増加しています。
- ・今週のPCR等検査は**8,215件**実施され、陽性率は**21.0%**です。