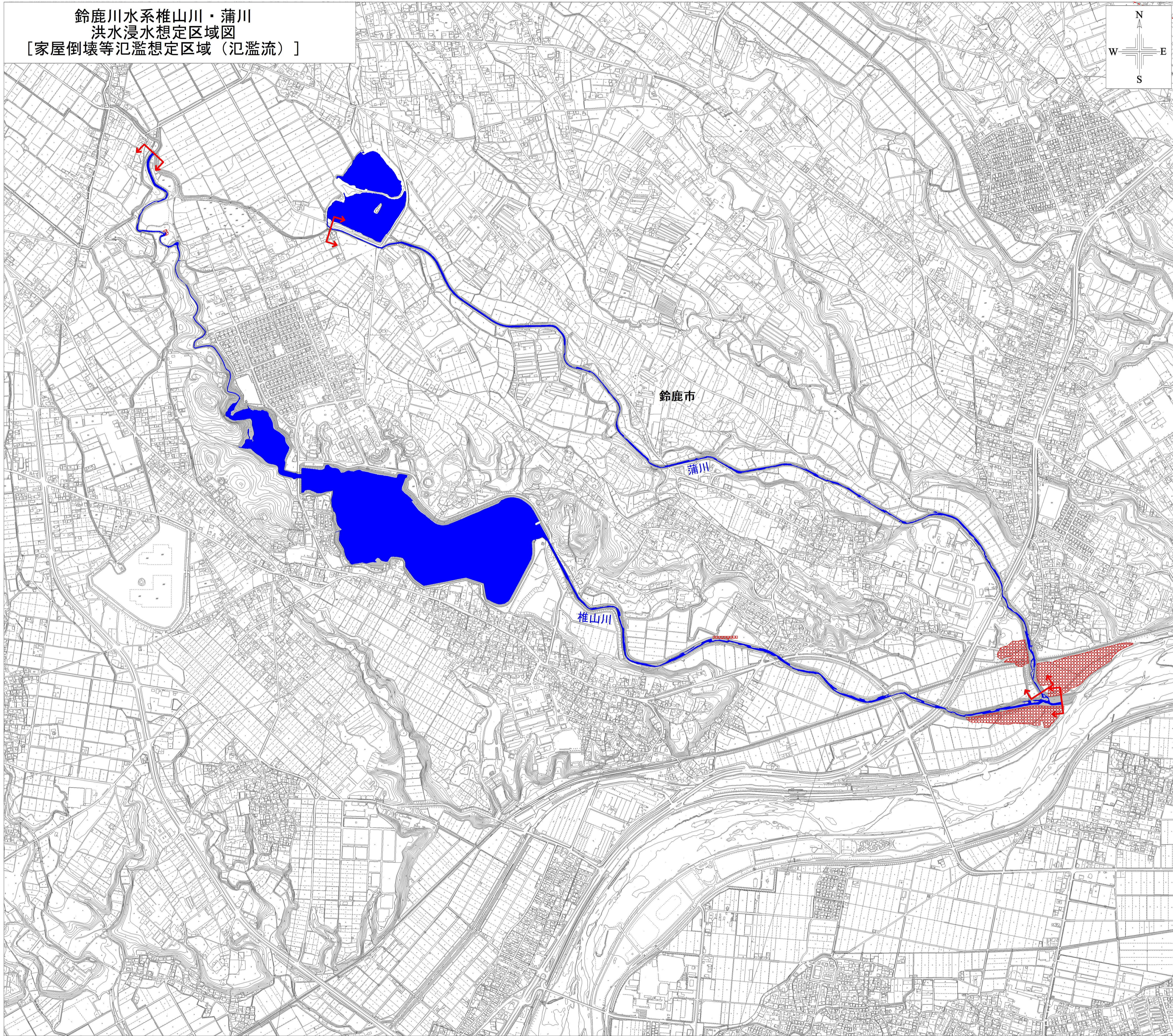


鈴鹿川水系椎山川・蒲川
洪水浸水想定区域図
[家屋倒壊等氾濫想定区域（氾濫流）]



1 説明文

- (1) この図は、鈴鹿川水系椎山川・蒲川について、家屋倒壊等をもたらすような氾濫の発生が想定される区域（家屋倒壊等氾濫想定区域）を表示した図面です。
- (2) この家屋倒壊等氾濫想定区域は、公表時点の椎山川・蒲川の河道の整備状況を勘案して、想定し得る最大規模の降雨に伴う洪水により椎山川・蒲川が氾濫した場合の氾濫流の状況をシミュレーションにより予測したものです。
- (3) なお、このシミュレーションの実施にあたっては、支川の（決壊による）氾濫、シミュレーションの前提となる降雨を超える規模の降雨、高潮及び内水による氾濫等を考慮していませんので、この家屋倒壊等氾濫想定区域になっていない区域においても家屋倒壊・流出等が発生する場合があります。
- (4) また、家屋倒壊等氾濫想定区域は、一定の仮定を与えて算定しており、(3)の条件に加え、倒壊等する家屋は直接基礎の標準的な木造家屋を想定していること、堤防の宅地側には家屋がない更地の状態で氾濫計算していること等の理由から、この区域の境界は厳密ではなく、あくまで目安であることに留意してください。

2 基本事項等

- (1) 作成主体 : 三重県
- (2) 公表年月日 : 令和4年7月26日
- (3) 対象となる河川
 - ・鈴鹿川水系椎山川
 検討対象区間 左岸：三重県鈴鹿市深溝町字南東野地先から鈴鹿川への合流点まで
 右岸：三重県鈴鹿市深溝町字口明地先から鈴鹿川への合流点まで
 - ・鈴鹿川水系蒲川
 検討対象区間 左岸：三重県鈴鹿市上田町字横堀地先の
 大沢池からの流出点から椎山川への合流点まで
 右岸：三重県鈴鹿市上田町字横堀地先の
 大沢池からの流出点から椎山川への合流点まで
- (4) 算出の前提となる降雨 : 椎山川・蒲川流域の24時間の総降雨836mm
- (5) 関係市町 : 鈴鹿市

凡例

- 家屋倒壊等氾濫想定区域（氾濫流）
- 市町境界
- 河川範囲等
- 浸水想定区域の検討対象区間

