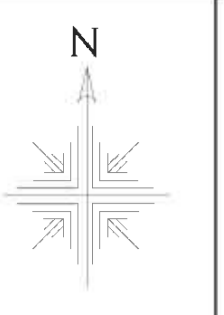
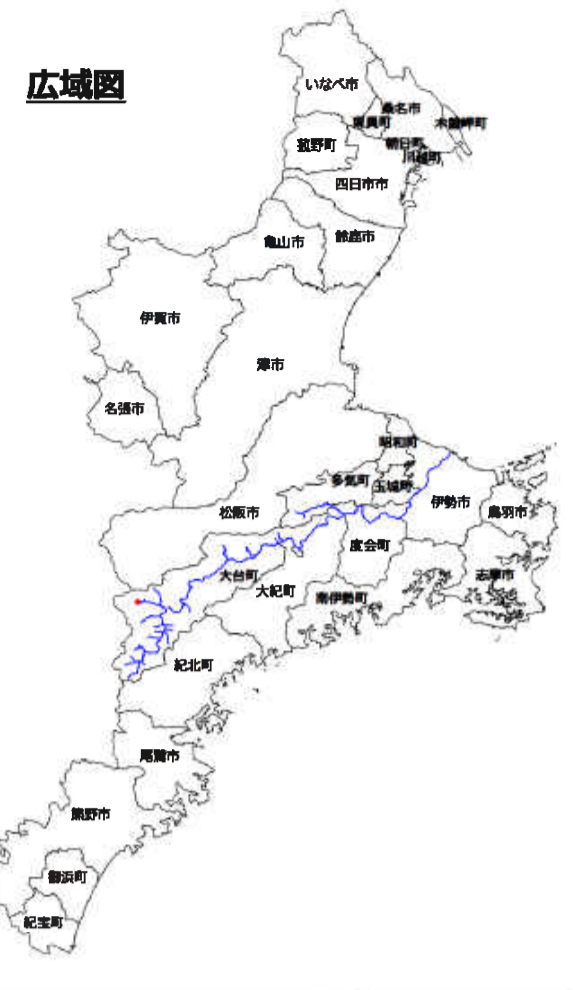


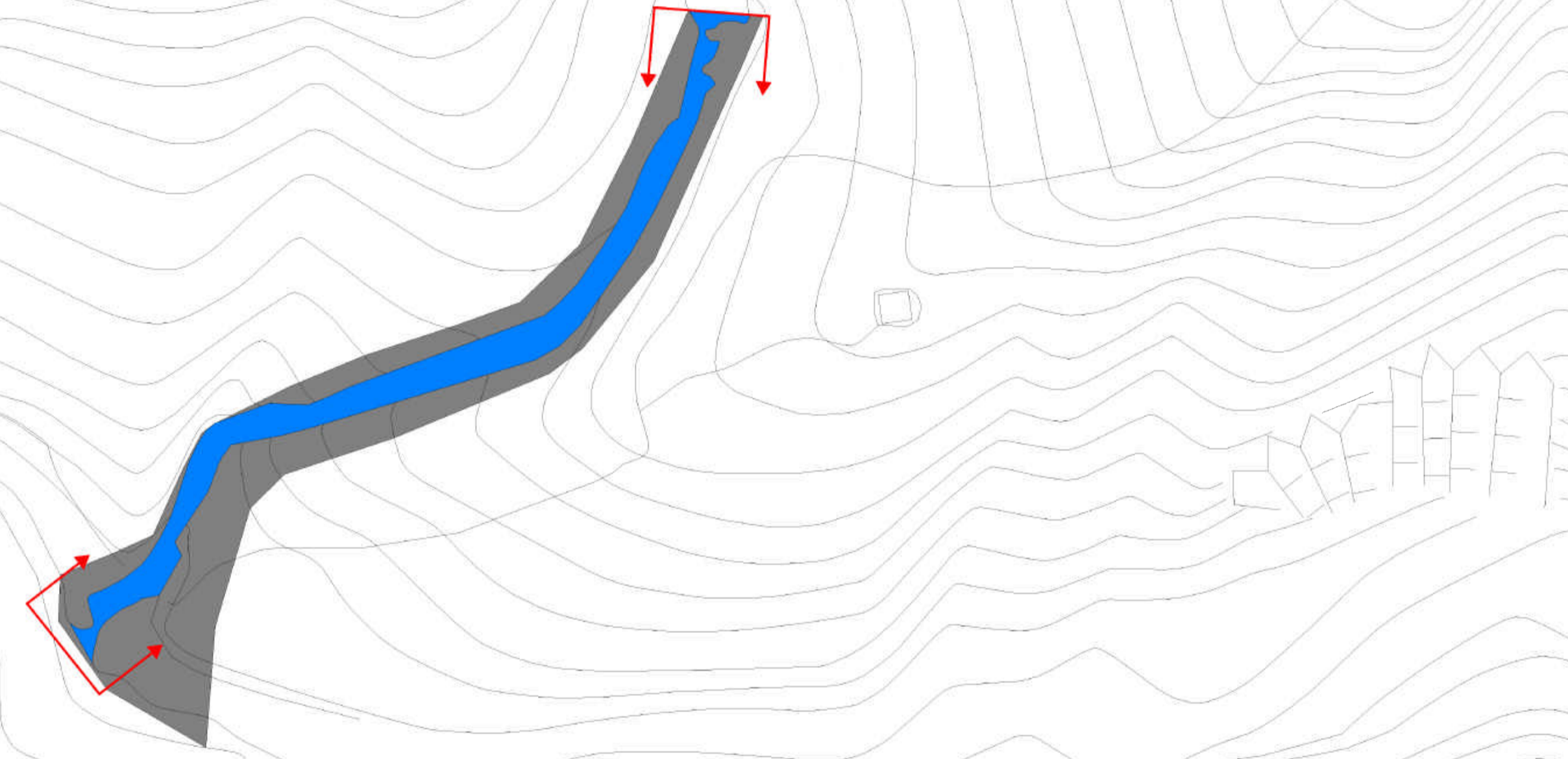
# 宮川水系 焼山谷川 洪水浸水想定区域図（想定最大規模）



広域図



大台町



## 洪水浸水想定区域（想定最大規模）の該当なし

### 1 説明文

- (1) この図は、宮川水系焼山谷川について、水防法の規定により指定された想定し得る最大規模の降雨による洪水浸水想定区域と、当該区域が浸水した場合に想定される水深を表示した図面です。
- (2) この洪水浸水想定区域図は、公表時点の焼山谷川の河道の整備状況を勘案して、想定し得る最大規模の降雨に伴う洪水により焼山谷川が氾濫した場合の浸水の状況をシミュレーションにより予測したものです。
- (3) なお、このシミュレーションの実施にあたっては、支川の（決壊による）氾濫、シミュレーションの前提となる降雨を超える規模の降雨、高潮及び内水による氾濫等を考慮していませんので、この浸水が想定される区域以外の区域においても浸水が発生する場合や、想定される水深が実際の浸水深と異なる場合があります。

### 2 基本事項等

- (1) 作成主体：三重県
- (2) 公表年月日：令和4年7月26日
- (3) 公表の根拠法令：水防法（昭和24年法律第193号）第14条第2項
- (4) 対象となる河川  
・宮川水系焼山谷川  
検討対象区間 左岸：三重県多気郡大台町久豆字土ヶ所谷から大和谷川合流点まで  
右岸：三重県多気郡大台町久豆字土ヶ所谷から大和谷川合流点まで
- (5) 公表の前提となる降雨：宮川流域の12時間の総雨量51.9mm
- (6) 関係市町：大台町
- (7) その他計算条件等

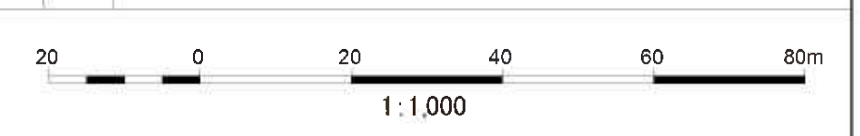
- ①この図は、焼山谷川の三重県管理区間において破堤等が起きた場合の洪水浸水想定区域を图示しています。
- ②この図は、焼山谷川において、一定の条件で破堤等をさせたときの氾濫計算結果を基に作成したものです。破堤地点は、三重県管理区間の0.0kmから0.2km地点において想定したものです。
- ③氾濫計算は、対象区域をおよそ5m格子（計算メッシュという）に分割して、これを1単位として計算しています。このため、微地形による影響が表せていない場合があります。
- ④洪水浸水想定区域は、氾濫計算結果から計算メッシュ毎の想定浸水位を算出し、隣接する計算メッシュとの連続性や連続盛土構造物（道路や鉄道の盛土など）等を考慮して図化しています。

### 凡例

#### 浸水した場合に想定される水深（ランク別）

- 10.0～20.0m未満の区域
- 5.0～10.0m未満の区域
- 3.0～5.0m未満の区域
- 1.0～3.0m未満の区域
- 0.5～1.0m未満の区域
- 0.3～0.5m未満の区域

- 市町村境界
- 河川等範囲
- 浸水想定区域の指定の対象となる河川



この図は三重県管理区間合衆測量所の承認を経て、測量士等の「2012年度測量士試験問題（図解）地図製図時間 10:00」を使用し、複製したものである（測量士試験問題「3. 図解問題10図」）。本図を複製あるいは転載して他図を製図する場合は、同図の承認を必要とする。