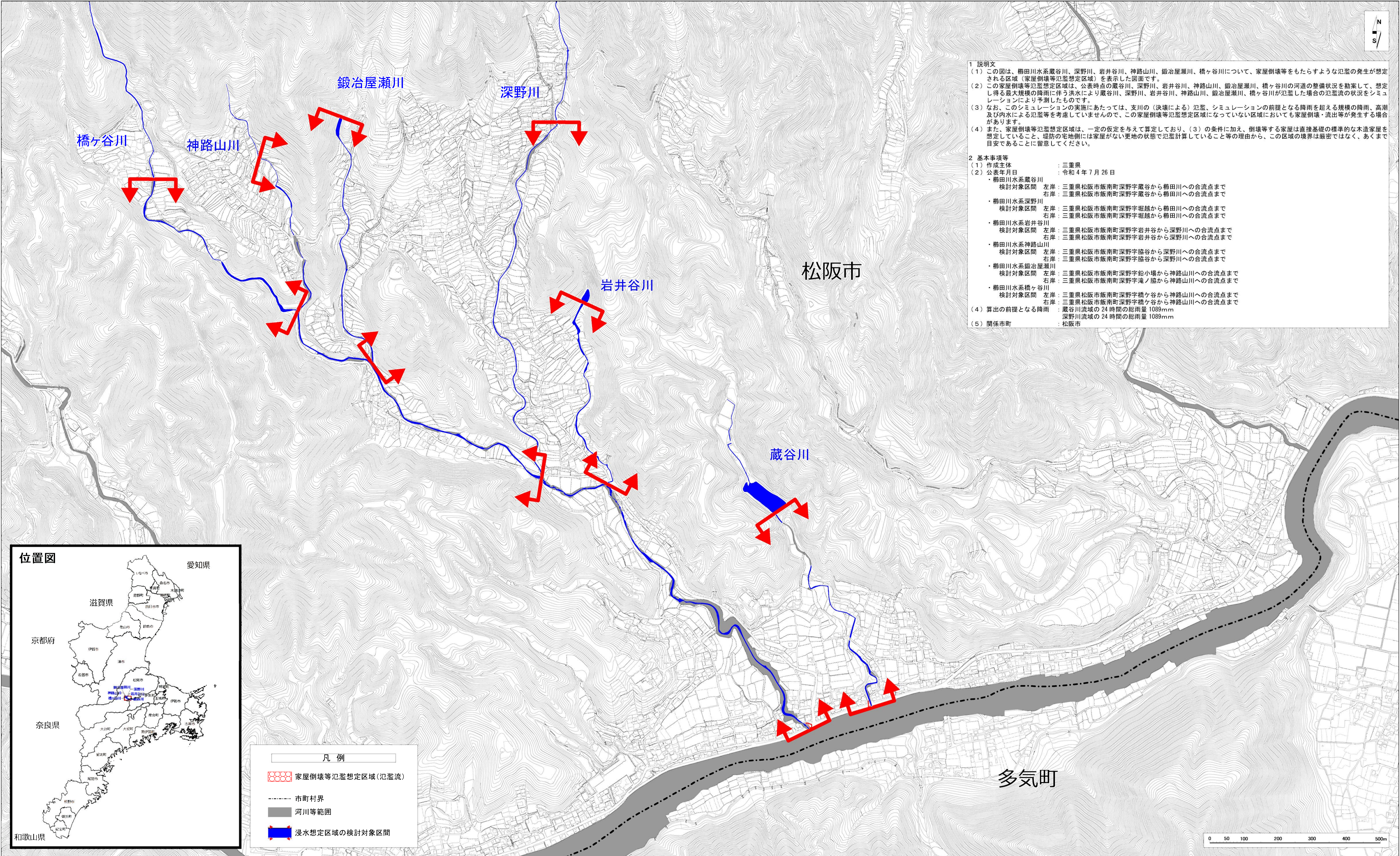


# 櫛田川水系蔵谷川・深野川・岩井谷川・神路山川・鍛冶屋瀬川・橋ヶ谷川 洪水浸水想定区域図 [家屋倒壊等氾濫想定区域 (氾濫流)]



**1 説明文**

(1) この図は、櫛田川水系蔵谷川、深野川、岩井谷川、神路山川、鍛冶屋瀬川、橋ヶ谷川について、家屋倒壊等をもたらすような氾濫の発生が想定される区域（家屋倒壊等氾濫想定区域）を表示した図面です。

(2) この家屋倒壊等氾濫想定区域は、公表時点の蔵谷川、深野川、岩井谷川、神路山川、鍛冶屋瀬川、橋ヶ谷川の河道の整備状況を勘案して、想定し得る最大規模の降雨に伴う洪水により蔵谷川、深野川、岩井谷川、神路山川、鍛冶屋瀬川、橋ヶ谷川が氾濫した場合の氾濫流の状況をシミュレーションにより予測したものです。

(3) なお、このシミュレーションの実施にあたっては、支川の（決壊による）氾濫、シミュレーションの前提となる降雨を超える規模の降雨、高潮及び内水による氾濫等を考慮していませんので、この家屋倒壊等氾濫想定区域になっていない区域においても家屋倒壊・流出等が発生する場合があります。

(4) また、家屋倒壊等氾濫想定区域は、一定の仮定を与えて算定しており、(3)の条件に加え、倒壊等する家屋は直接基礎の標準的な木造家屋を想定していること、堤防の宅地側には家屋がない更地の状態で氾濫計算していること等の理由から、この区域の境界は厳密ではなく、あくまで目安であることに留意してください。

**2 基本事項等**

(1) 作成主体 : 三重県  
 (2) 公表年月日 : 令和4年7月26日

・櫛田川水系蔵谷川  
 検討対象区間 左岸：三重県松阪市飯南町深野字蔵谷から櫛田川への合流点まで  
 右岸：三重県松阪市飯南町深野字蔵谷から櫛田川への合流点まで

・櫛田川水系深野川  
 検討対象区間 左岸：三重県松阪市飯南町深野字堀越から櫛田川への合流点まで  
 右岸：三重県松阪市飯南町深野字堀越から櫛田川への合流点まで

・櫛田川水系岩井谷川  
 検討対象区間 左岸：三重県松阪市飯南町深野字岩井谷から深野川への合流点まで  
 右岸：三重県松阪市飯南町深野字岩井谷から深野川への合流点まで

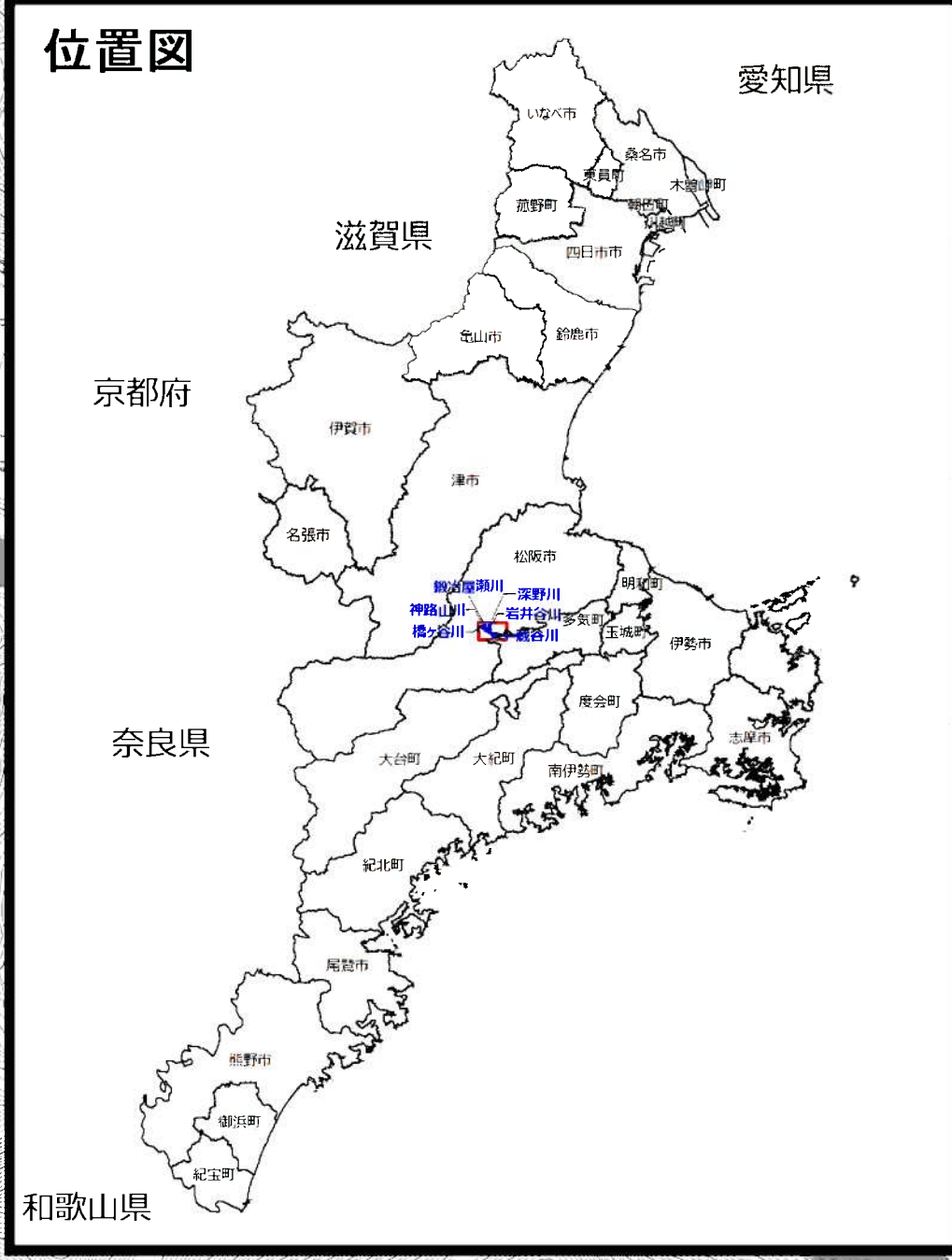
・櫛田川水系神路山川  
 検討対象区間 左岸：三重県松阪市飯南町深野字蔵谷から深野川への合流点まで  
 右岸：三重県松阪市飯南町深野字蔵谷から深野川への合流点まで

・櫛田川水系鍛冶屋瀬川  
 検討対象区間 左岸：三重県松阪市飯南町深野字鉛小場から神路山川への合流点まで  
 右岸：三重県松阪市飯南町深野字滝ノ脇から神路山川への合流点まで

・櫛田川水系橋ヶ谷川  
 検討対象区間 左岸：三重県松阪市飯南町深野字橋ヶ谷から神路山川への合流点まで  
 右岸：三重県松阪市飯南町深野字橋ヶ谷から神路山川への合流点まで

(4) 算出の前提となる降雨 : 蔵谷川流域の24時間の総雨量 1089mm  
 深野川流域の24時間の総雨量 1089mm

(5) 関係市町 : 松阪市



**凡例**

家屋倒壊等氾濫想定区域 (氾濫流)

市町村界

河川等範囲

浸水想定区域の検討対象区間