

新型コロナウイルス感染症の 県内発生状況について

対象期間：8月6日～8月12日

8月12日 三重県新型コロナウイルス感染症対策本部事務局

県内の陽性者発生状況（8.6～8.12）

（1）県内全域の陽性者発生状況等

	新規感染者数	人口10万人あたりの感染者数	PCR等検査件数	新規感染者経路不明率
今週 (8/6~8/12)	19002人	1073.6人	23,862件	86%
先週 (7/30~8/5)	17912人	1012.0人	25,925件	79%

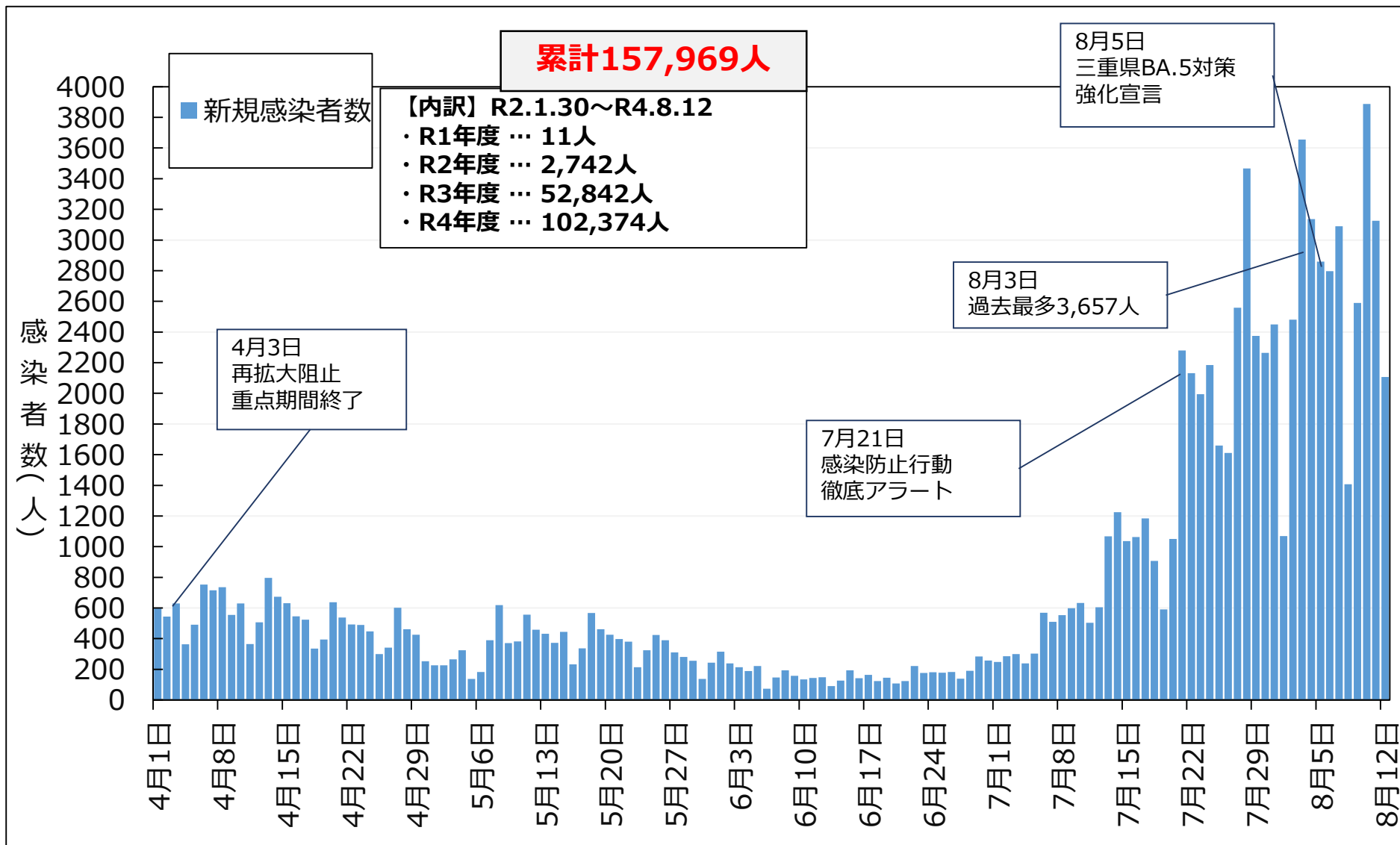
（2）保健所別の陽性者発生状況等

	桑名保健所管内				四日市市保健所管内				鈴鹿保健所管内			
	新規感染者数	10万人あたり	検査件数	経路不明率	新規感染者数	10万人あたり	検査件数	経路不明率	新規感染者数	10万人あたり	検査件数	経路不明率
今週	3519人	1247.4人	4306件	91%	3667人	1200.6人	4851件	92%	2929人	1193.1人	2343件	89%
先週	3041人	1078.0人	4518件	93%	3475人	1137.8人	4019件	79%	2777人	1131.1人	3100件	78%

	津保健所管内				松阪保健所管内				伊勢保健所管内			
	新規感染者数	10万人あたり	検査件数	経路不明率	新規感染者数	10万人あたり	検査件数	経路不明率	新規感染者数	10万人あたり	検査件数	経路不明率
今週	2622人	955.1人	3832件	79%	2086人	1021.2人	2301件	75%	2080人	912.1人	3302件	91%
先週	2713人	988.2人	4037件	69%	1811人	886.5人	2653件	62%	2224人	975.3人	3426件	93%

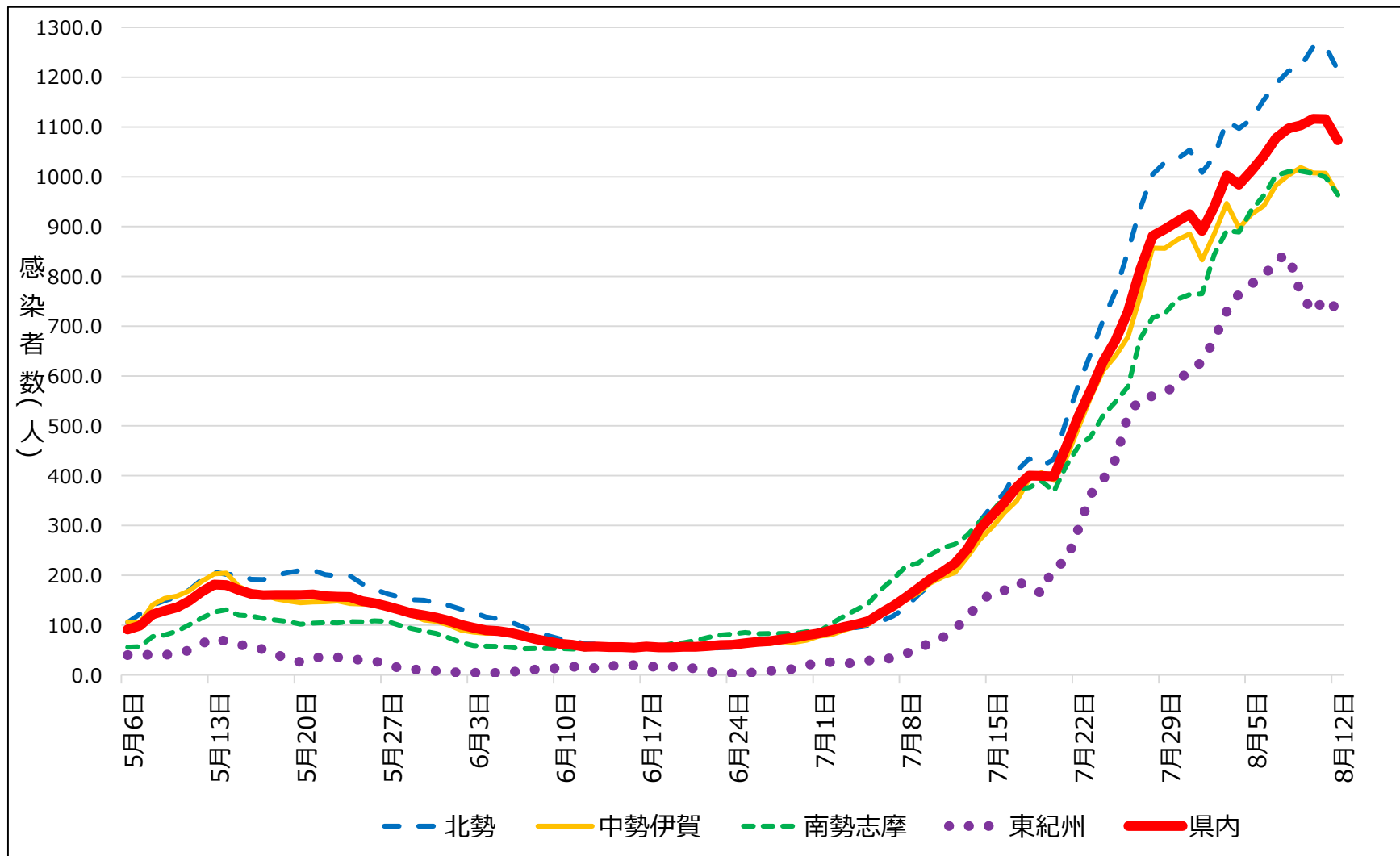
	伊賀保健所管内				尾鷲保健所管内				熊野保健所管内			
	新規感染者数	10万人あたり	検査件数	経路不明率	新規感染者数	10万人あたり	検査件数	経路不明率	新規感染者数	10万人あたり	検査件数	経路不明率
今週	1621人	981.5人	2298件	81%	205人	664.4人	411件	39%	273人	794.4人	218件	68%
先週	1359人	822.9人	3177件	75%	165人	534.7人	403件	51%	347人	1009.7人	592件	57%

県内患者発生状況 (n=157,969、R4.8.12時点)



医療圏別患者発生状況（R4.8.12時点）

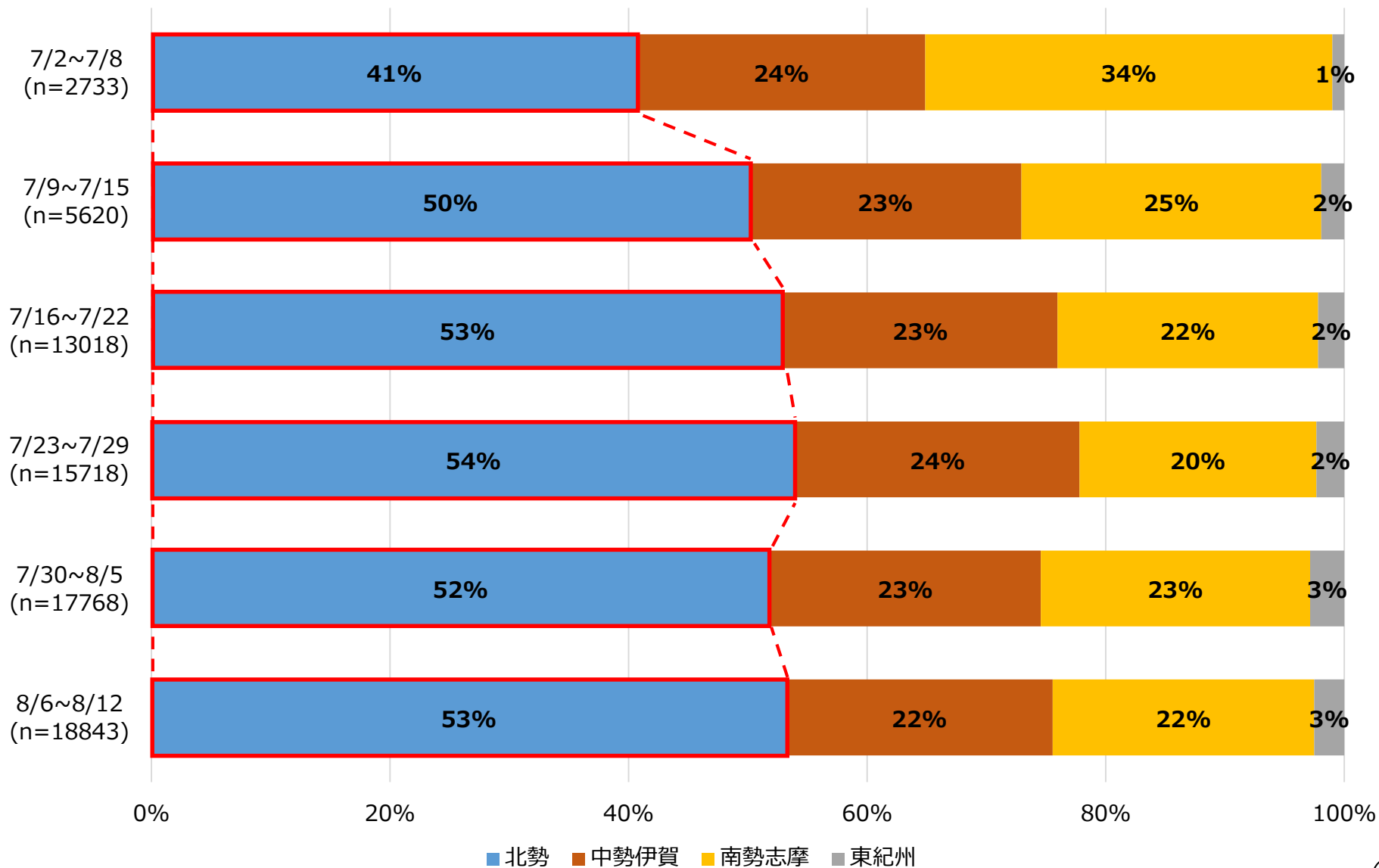
人口10万人当たりの新規患者数（7日間移動合計）



医療圏別発生状況

集計期間：直近6週 R4.8.6~R4.8.12

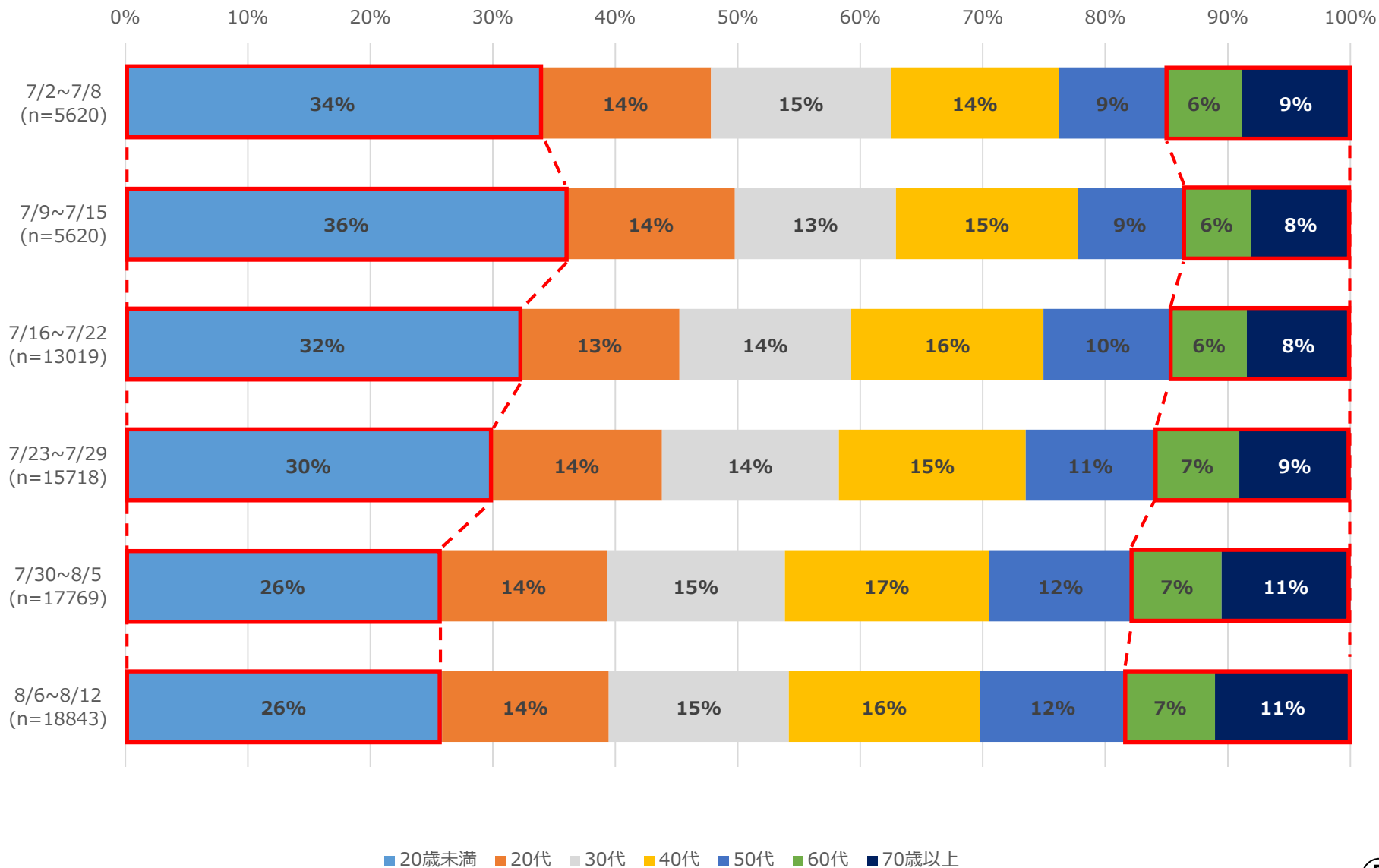
※ 再陽性事例を除く



年齢別患者発生状況

集計期間：直近6週 R4.7.2~R4.8.12

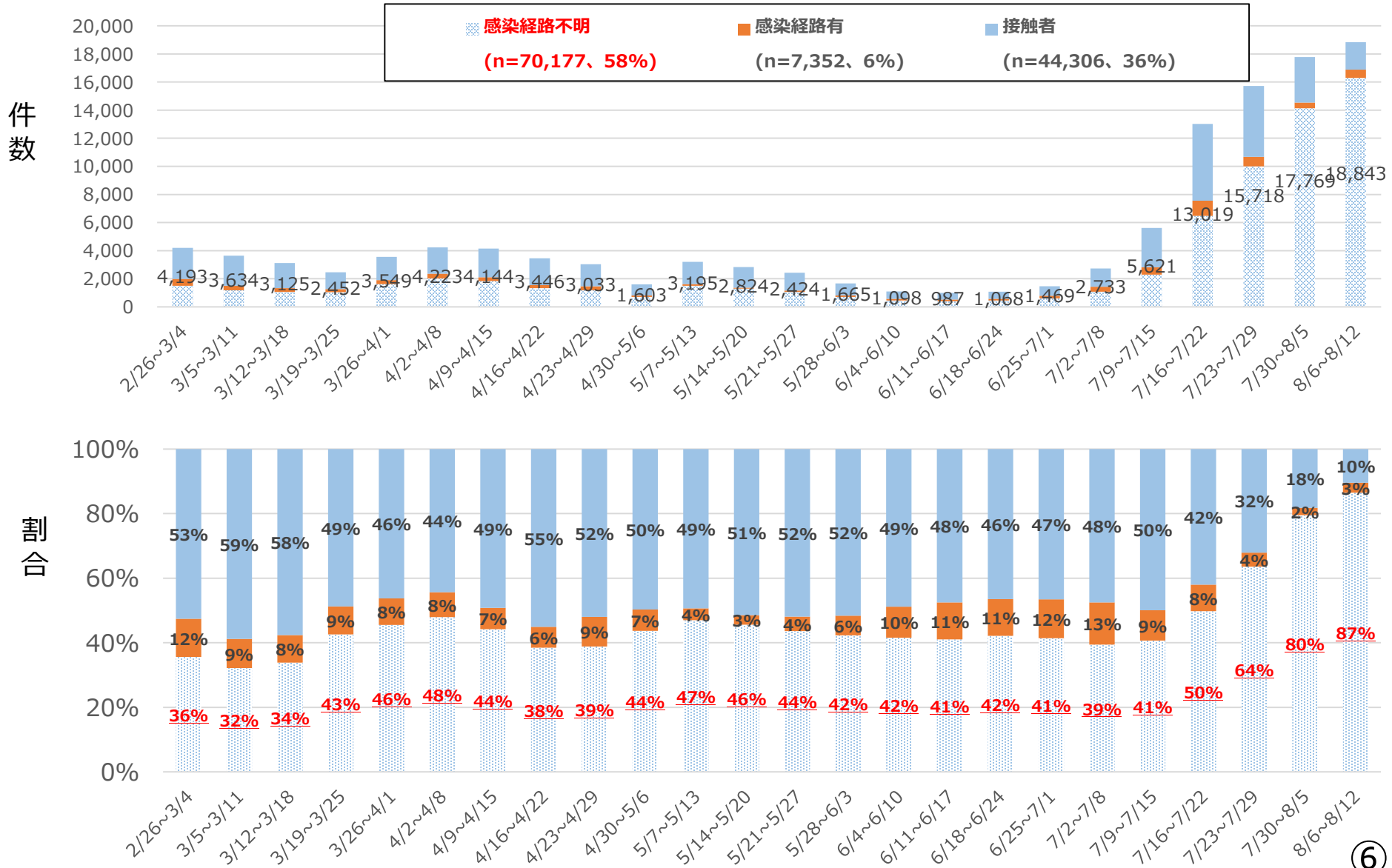
※ 再陽性事例・年代非公表を除く



感染経路等に関する状況

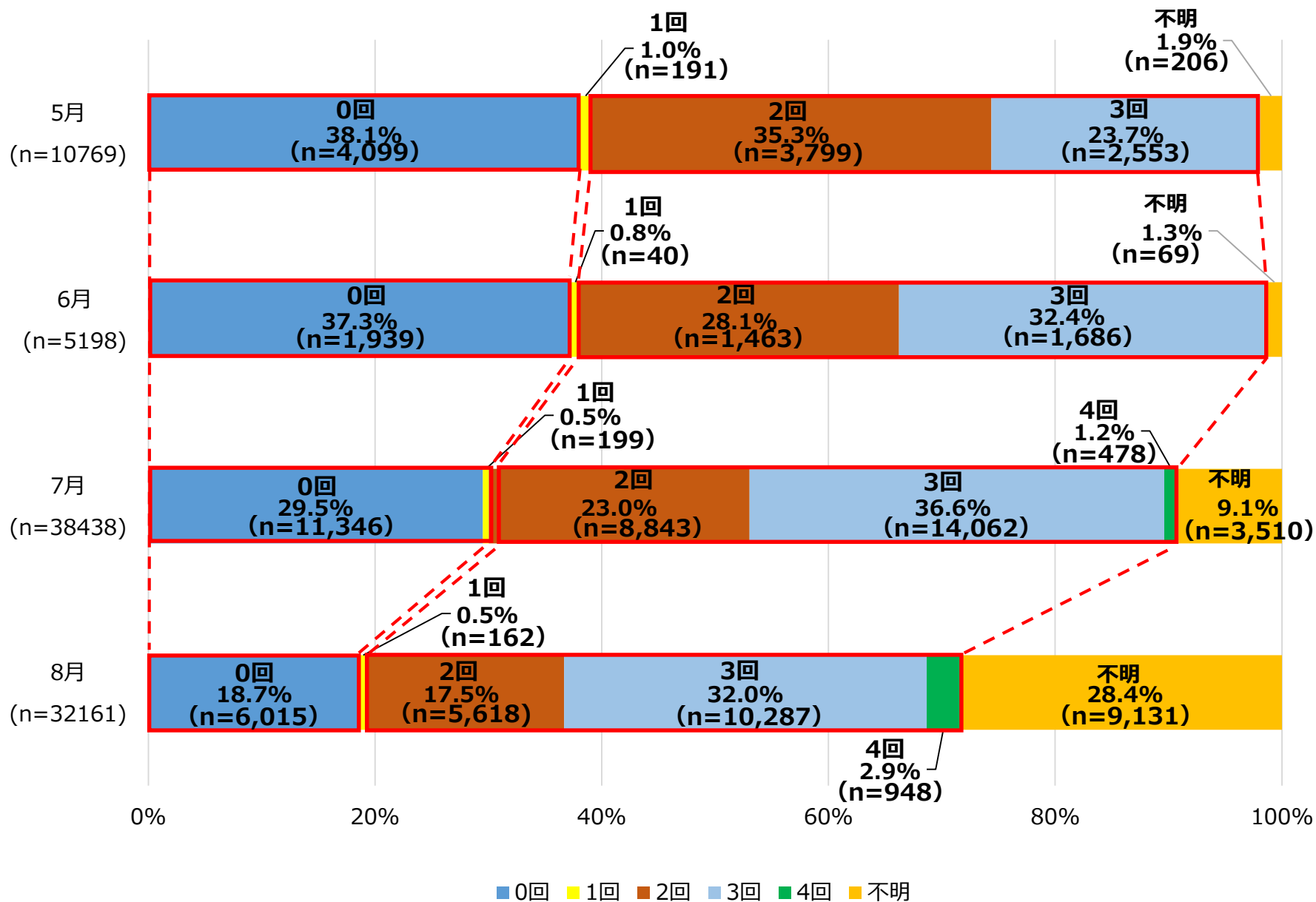
集計期間：直近24週 R4.2.26~R4.8.12

※ 再陽性事例を除く



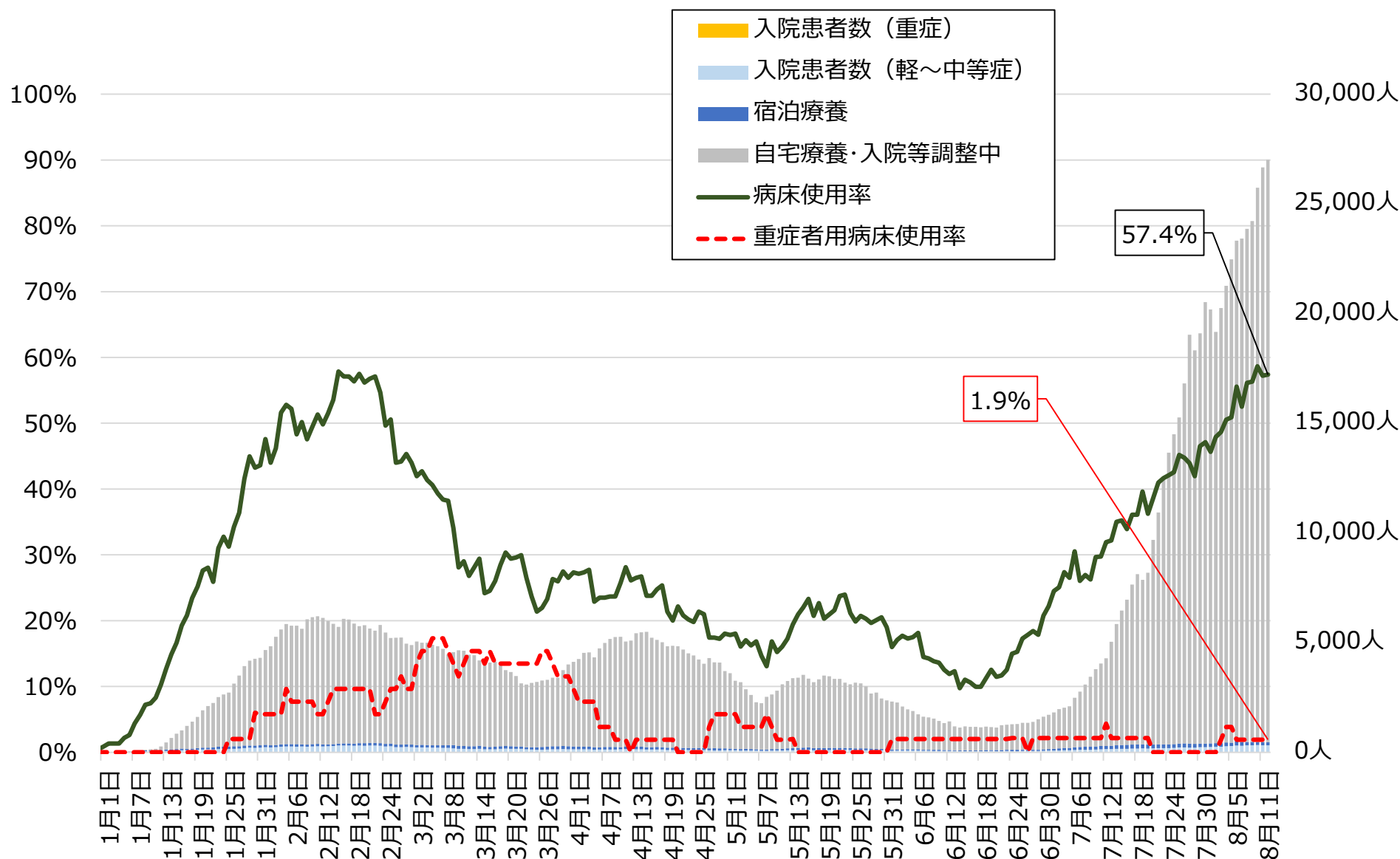
感染者全体に占めるワクチン接種歴の状況

集計期間：R4.5.1~R4.8.12



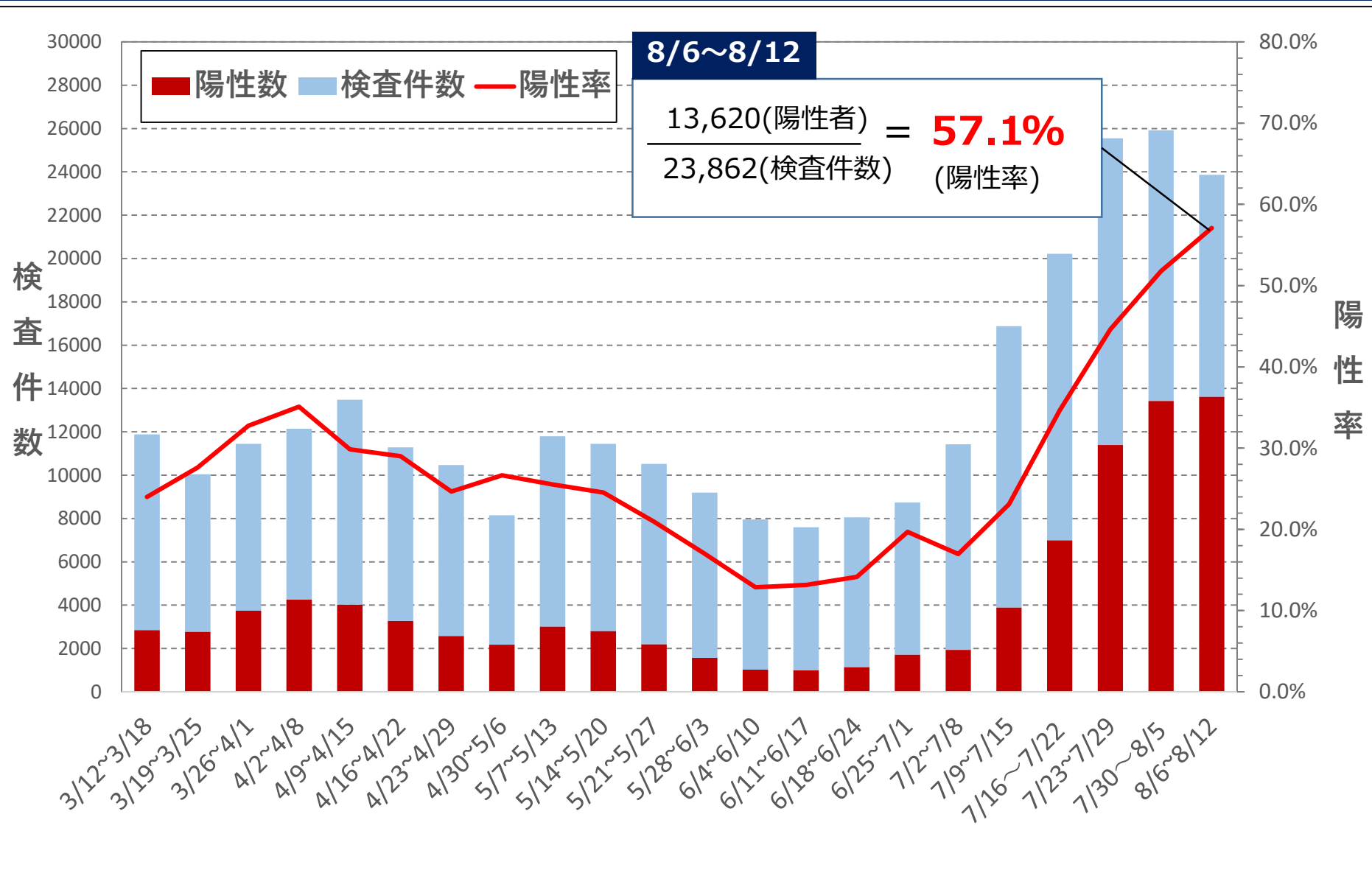
入院等の状況

R4.8.12時点



PCR等検査件数・陽性率

集計期間：R4.3.12～R4.8.12 (直近22週)



※陽性率を算出するための陽性者数及び検査件数は検査日ベースで集計しているため、公表日ベースの陽性者数とは一致しない

今週の感染状況等（8.6~8.12）

- ・新規感染者数（19,002人）は前週（17,912人）に比べて増加（前週比1.06倍）しています。
- ・医療圏別にみると、北勢圏域の割合が53%と最も多く、前週と同じ状況です。
- ・年齢別にみると、前週と同じ発生状況です。
- ・今週のPCR等検査は23,862件実施され、陽性率は57.1%です。