

新型コロナウイルス感染症の 県内発生状況について

対象期間：8月13日～8月19日

8月19日 三重県新型コロナウイルス感染症対策本部事務局

県内の陽性者発生状況（8.13～8.19）

（1）県内全域の陽性者発生状況等

	新規感染者数	人口10万人あたりの感染者数	PCR等検査件数	新規感染者経路不明率
今週 (8/13~8/19)	20819人	1176.2人	32,044件	88%
先週 (8/6~8/12)	19002人	1073.6人	25,638件	86%

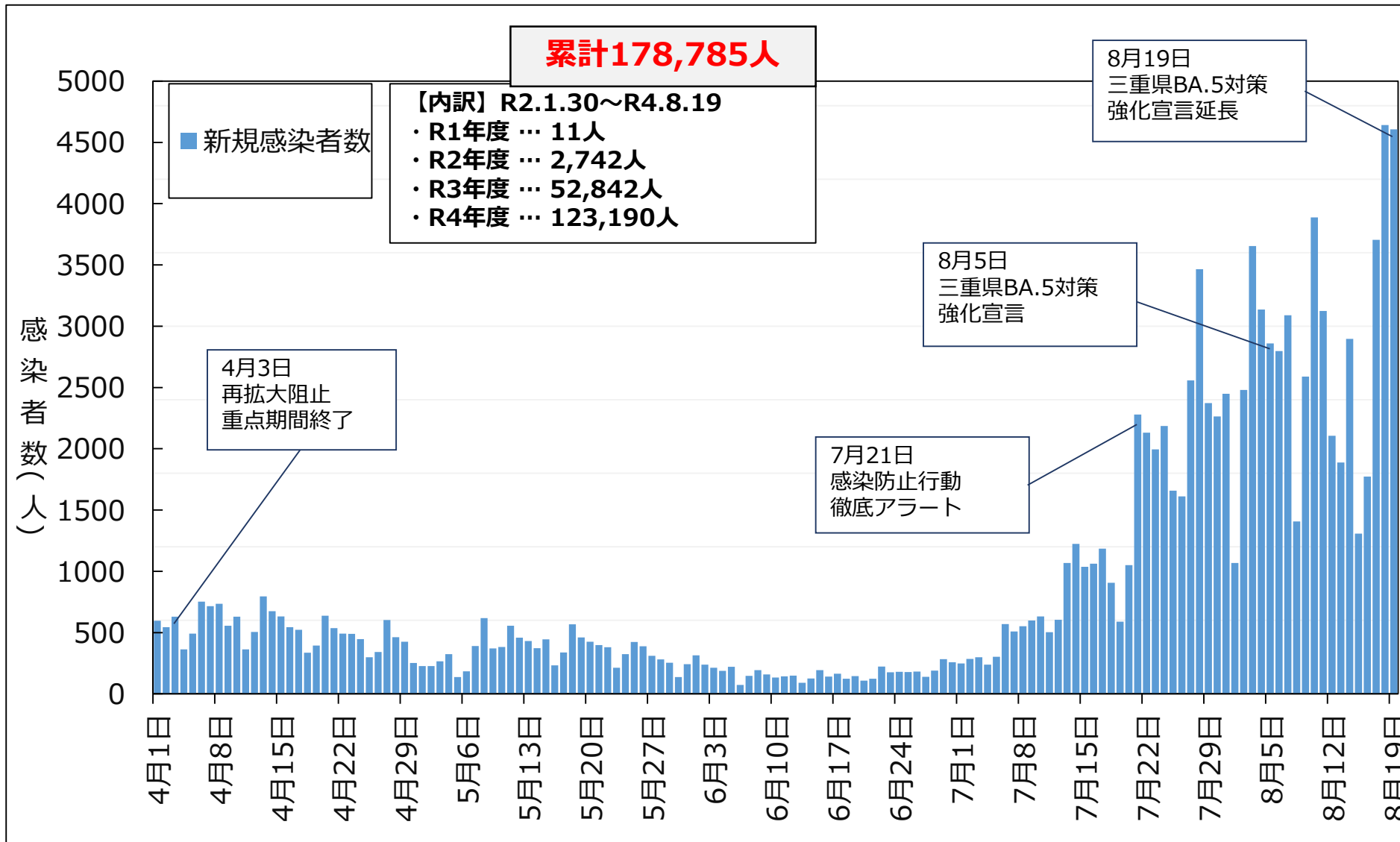
（2）保健所別の陽性者発生状況等

	桑名保健所管内				四日市市保健所管内				鈴鹿保健所管内			
	新規感染者数	10万人あたり	検査件数	経路不明率	新規感染者数	10万人あたり	検査件数	経路不明率	新規感染者数	10万人あたり	検査件数	経路不明率
今週	3461人	1226.9人	5020件	90%	3679人	1204.6人	5453件	90%	3239人	1319.3人	3810件	90%
先週	3519人	1247.4人	4436件	91%	3667人	1200.6人	4986件	92%	2929人	1193.1人	2804件	89%

	津保健所管内				松阪保健所管内				伊勢保健所管内			
	新規感染者数	10万人あたり	検査件数	経路不明率	新規感染者数	10万人あたり	検査件数	経路不明率	新規感染者数	10万人あたり	検査件数	経路不明率
今週	3345人	1218.4人	5164件	90%	2421人	1185.1人	4222件	75%	2440人	1070.0人	4505件	94%
先週	2622人	955.1人	4046件	79%	2086人	1021.2人	2728件	75%	2080人	912.1人	3540件	91%

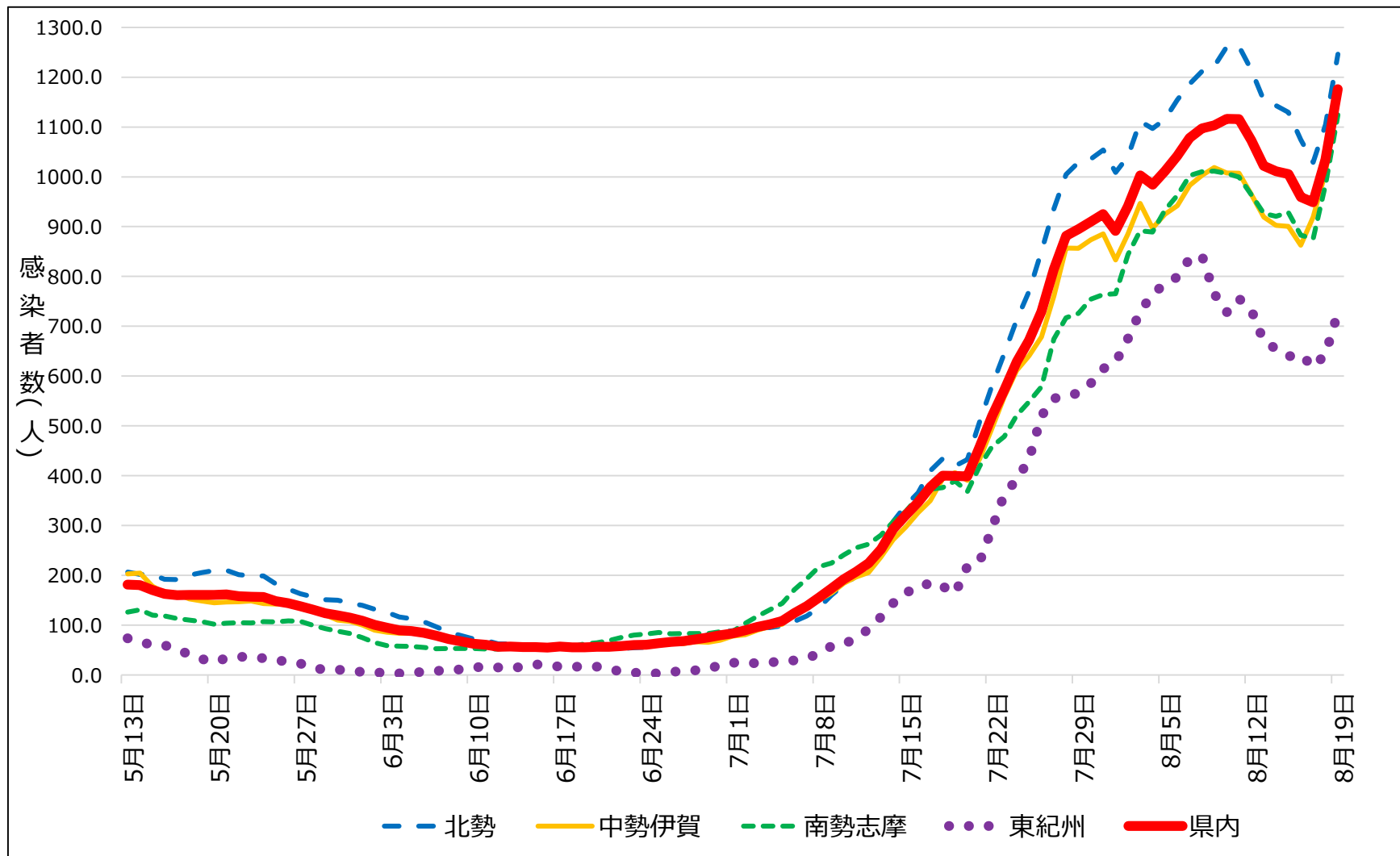
	伊賀保健所管内				尾鷲保健所管内				熊野保健所管内			
	新規感染者数	10万人あたり	検査件数	経路不明率	新規感染者数	10万人あたり	検査件数	経路不明率	新規感染者数	10万人あたり	検査件数	経路不明率
今週	1760人	1065.7人	3152件	91%	257人	832.9人	468件	56%	217人	631.5人	250件	82%
先週	1621人	981.5人	2466件	81%	205人	664.4人	414件	39%	273人	794.4人	218件	68%

県内患者発生状況 (n=178,785、R4.8.19時点)



医療圏別患者発生状況（R4.8.19時点）

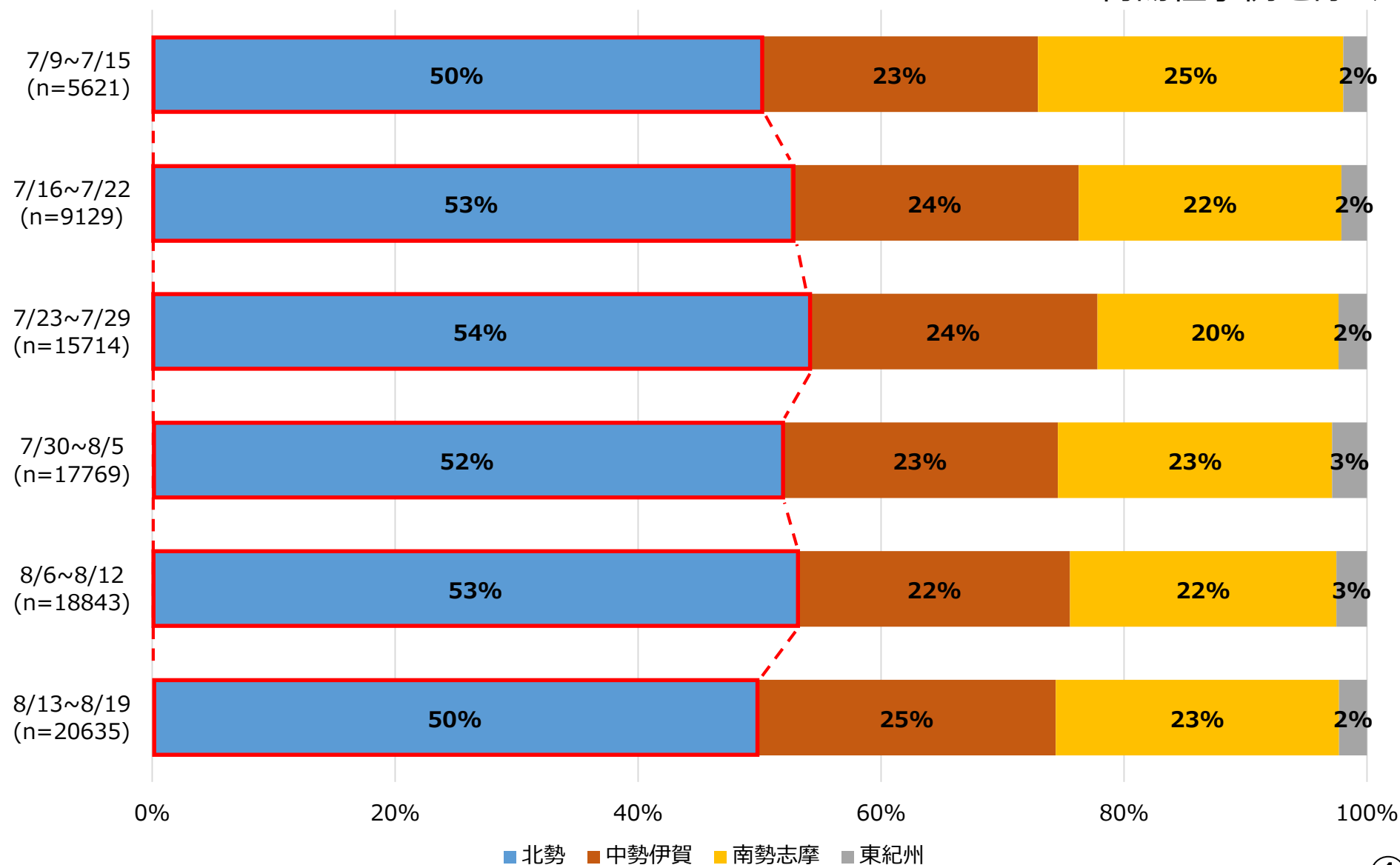
人口10万人当たりの新規患者数（7日間移動合計）



医療圏別発生状況

集計期間：直近6週 R4.7.9~R4.8.19

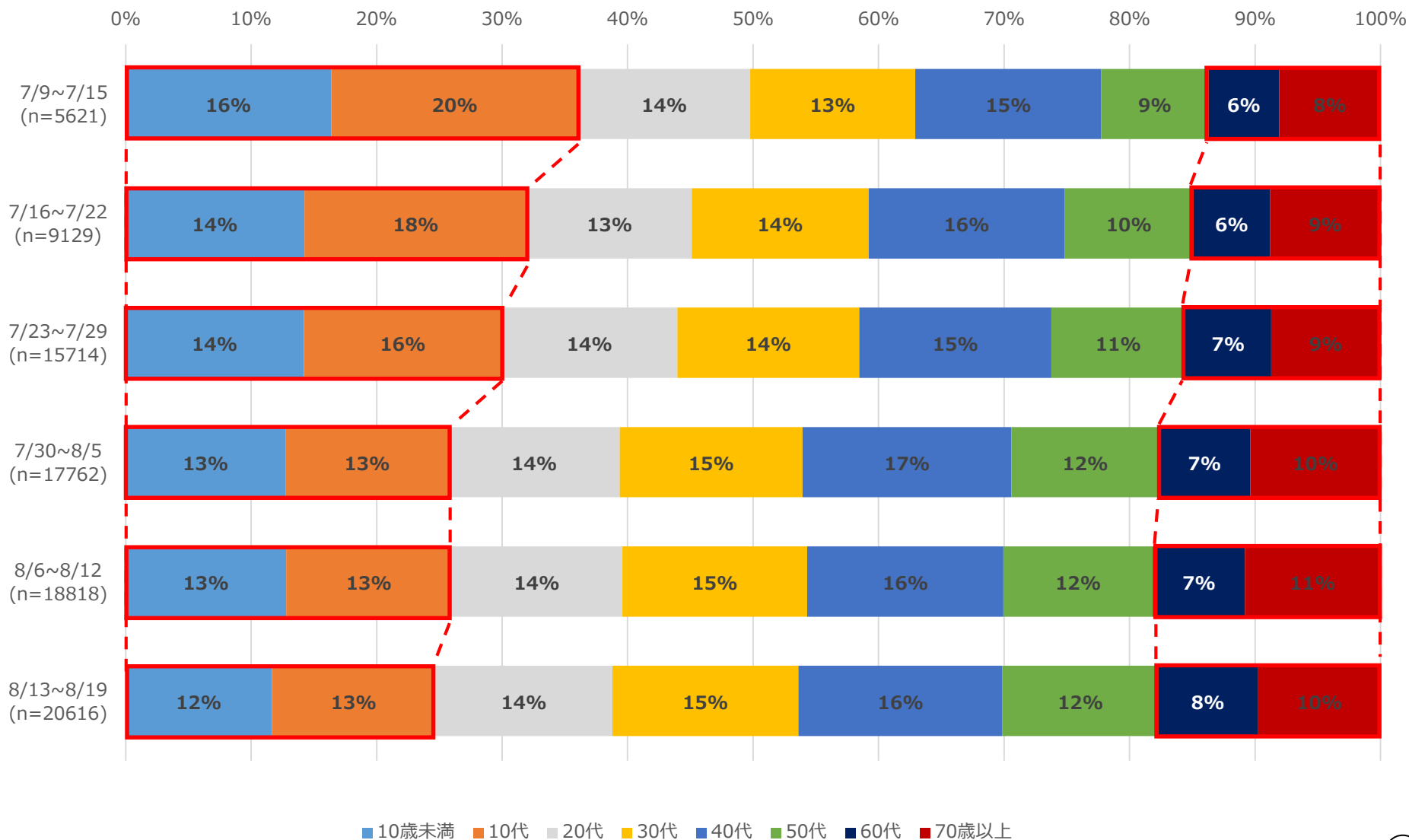
※ 再陽性事例を除く



年齢別患者発生状況

集計期間：直近6週 R4.7.9~R4.8.19

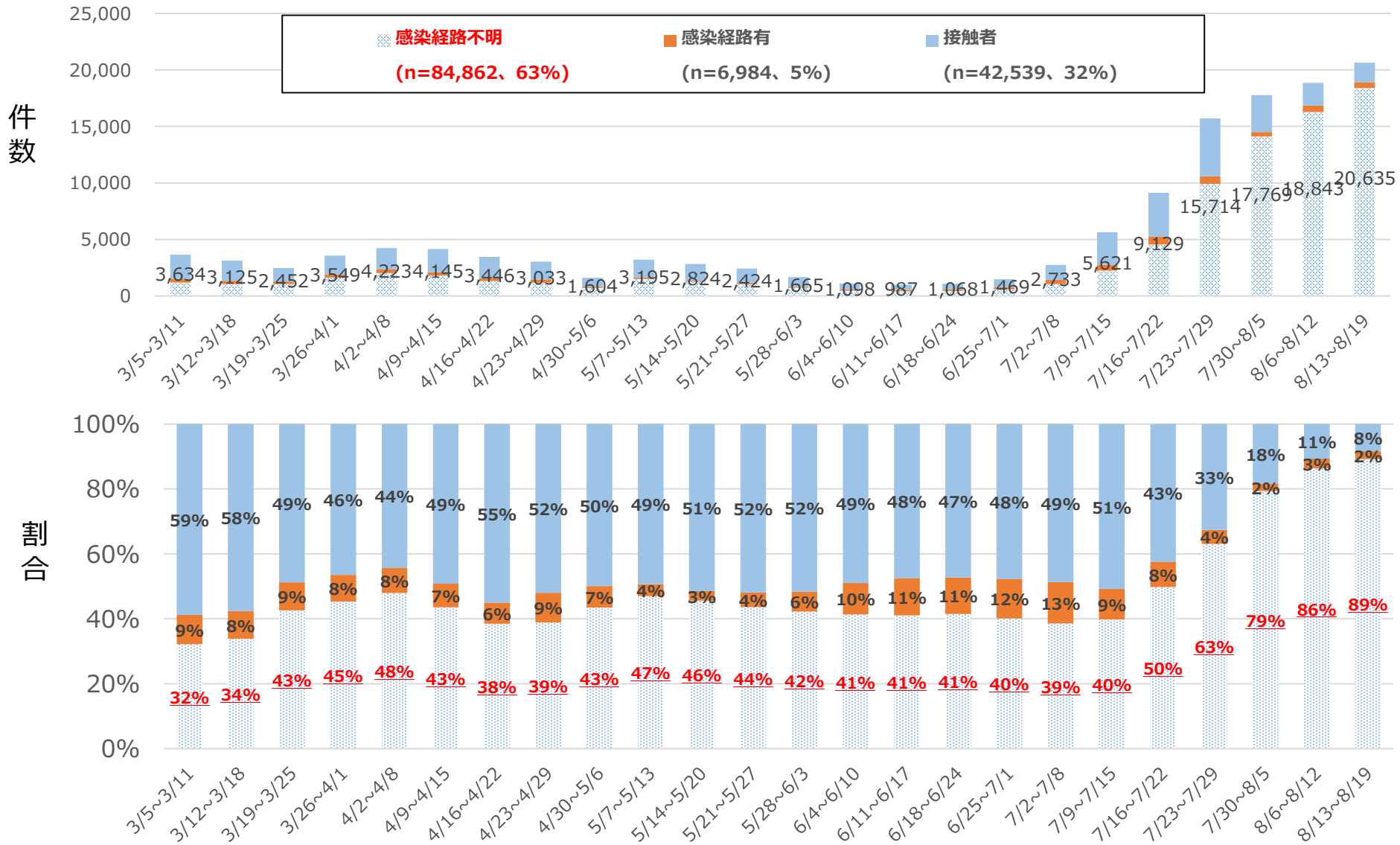
※ 再陽性事例・年代非公表を除く



感染経路等に関する状況

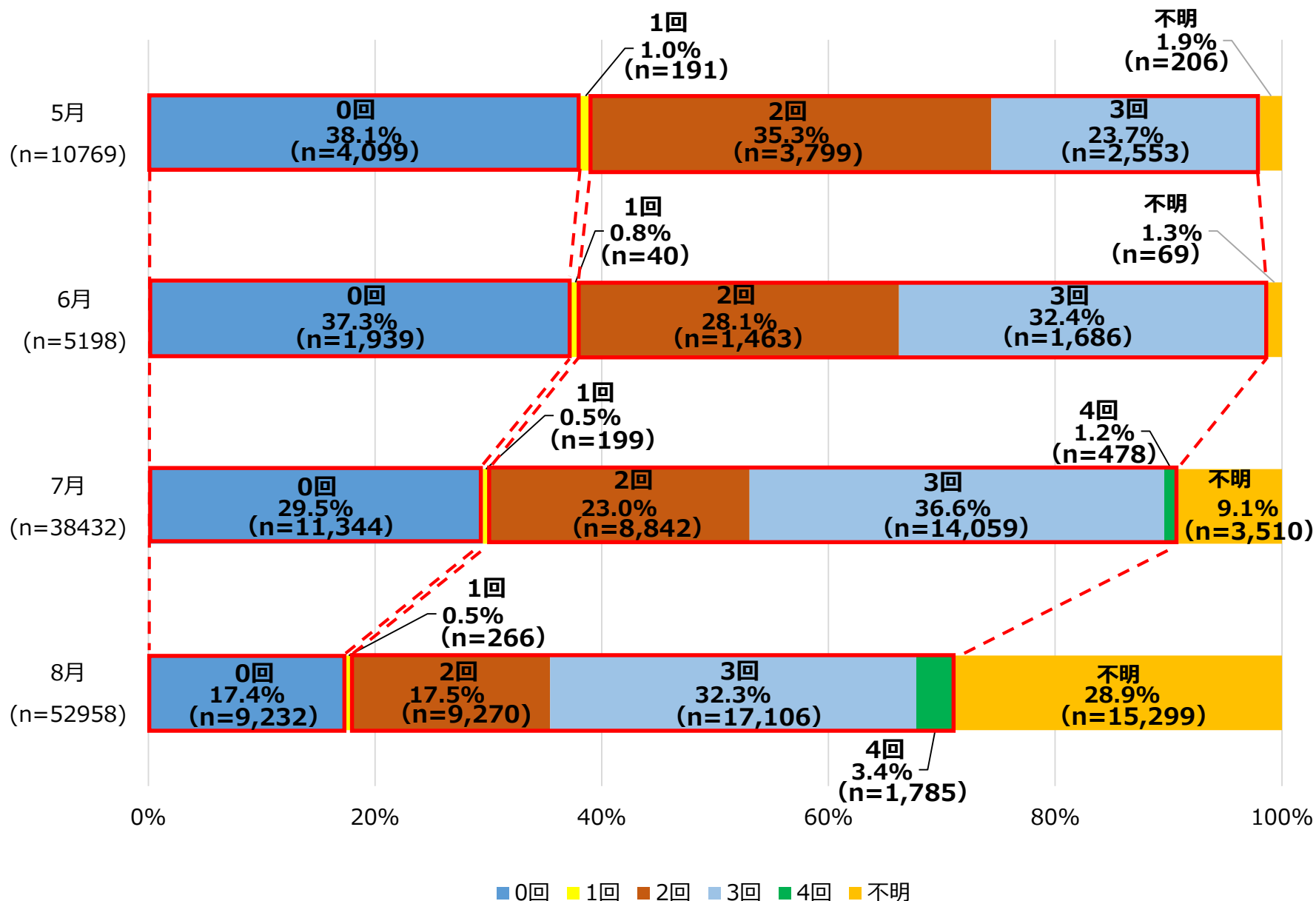
集計期間：直近24週 R4.3.5~R4.8.19

※ 再陽性事例を除く



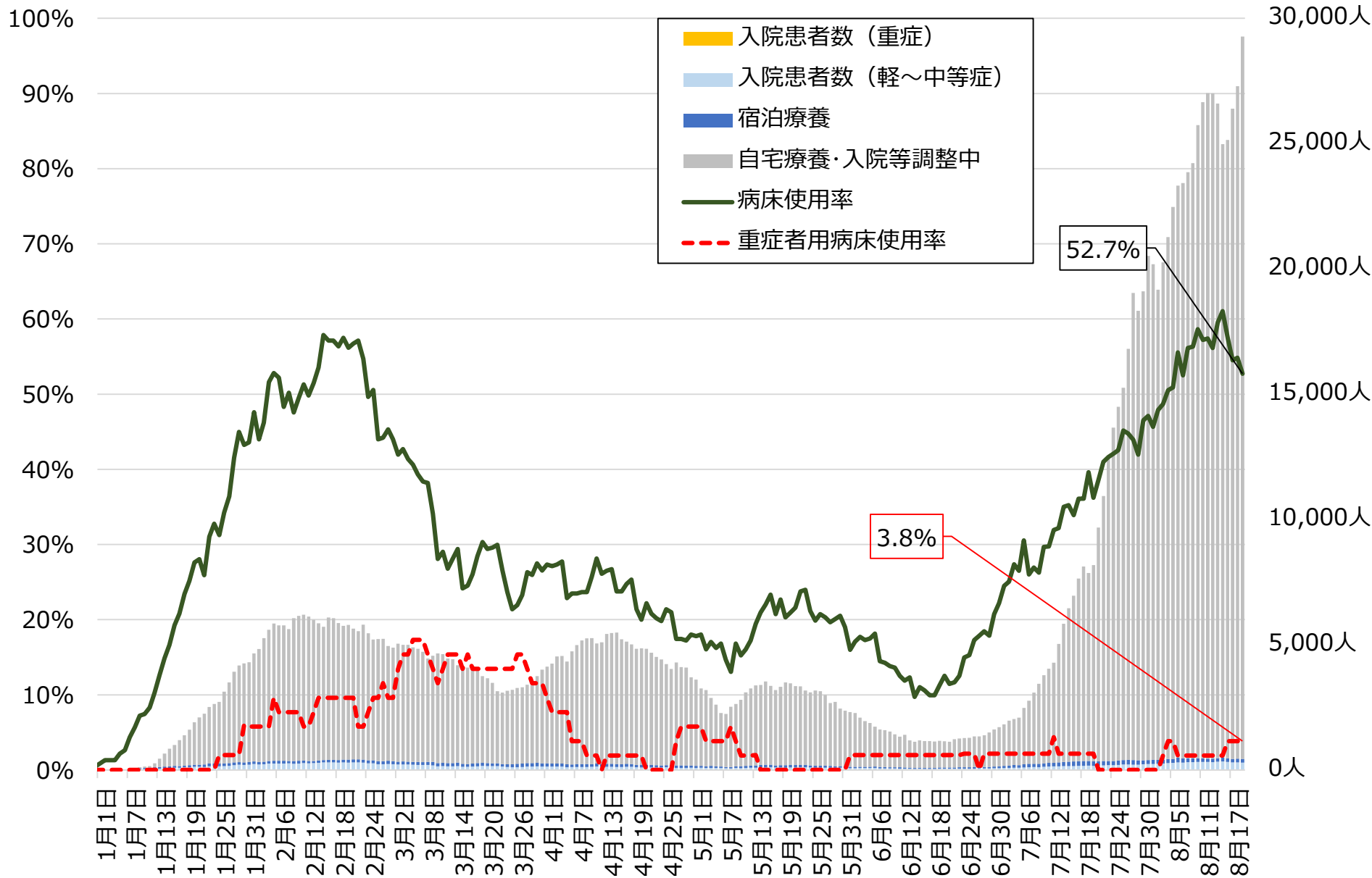
感染者全体に占めるワクチン接種歴の状況

集計期間：R4.5.1~R4.8.19



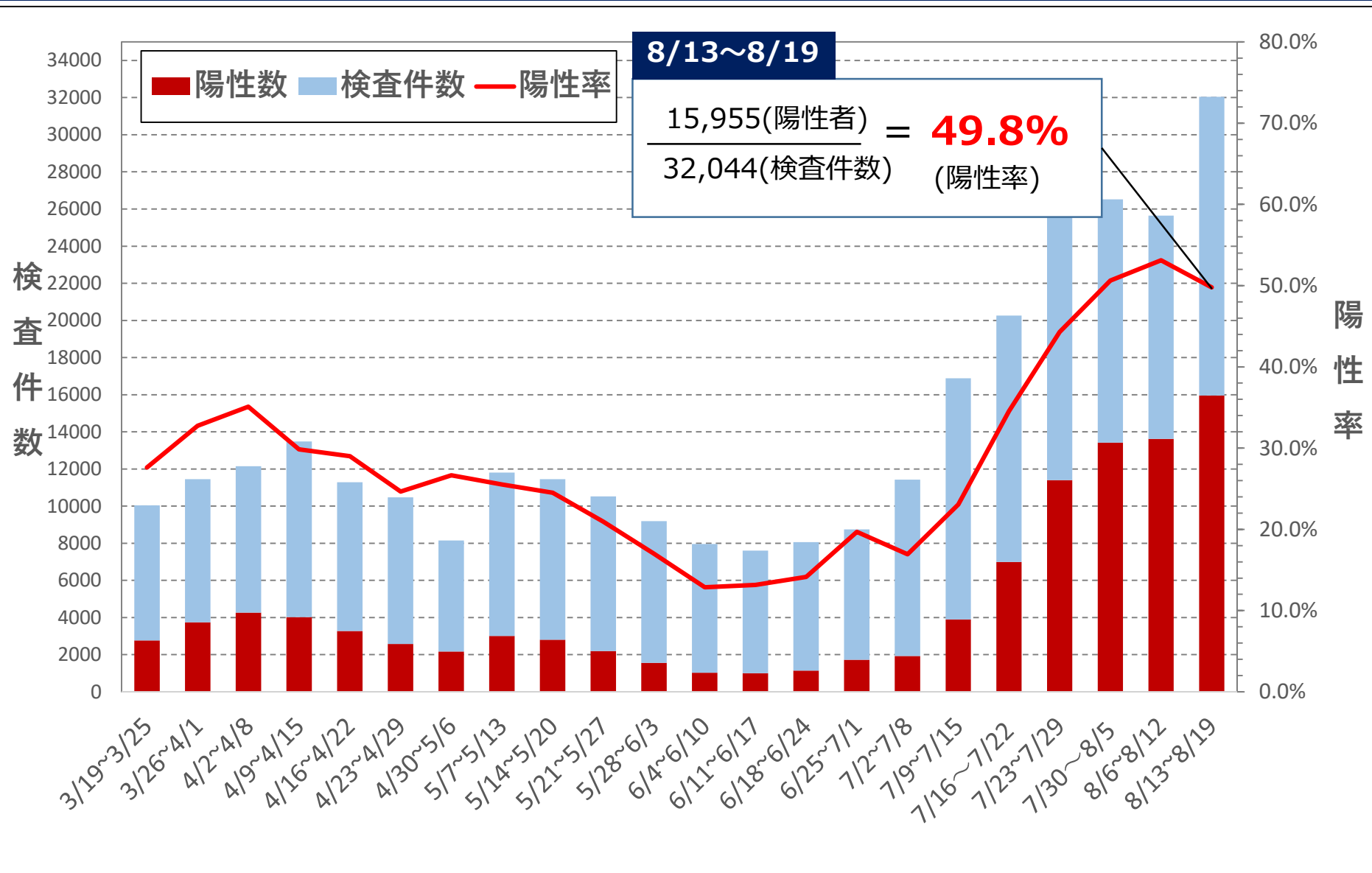
入院等の状況

R4.8.19時点



PCR等検査件数・陽性率

集計期間：R4.3.19～R4.8.19 (直近22週)



※陽性率を算出するための陽性者数及び検査件数は検査日ベースで集計しているため、公表日ベースの陽性者数とは一致しない

今週の感染状況等（8.13~8.19）

- ・新規感染者数（20,819人）は前週（19,002人）に比べて増加（前週比1.10倍）しています。
- ・医療圏別にみると、北勢圏域の割合が50%と最も多い状況です。
- ・年齢別にみると、前週と同じ発生状況です。
- ・今週のPCR等検査は32,044件実施され、陽性率は49.8%です。