

新型コロナウイルス感染症の 県内発生状況について

対象期間：8月20日～8月26日

8月26日 三重県新型コロナウイルス感染症対策本部事務局

県内の陽性者発生状況（8.20～8.26）

（1）県内全域の陽性者発生状況等

	新規感染者数	人口10万人あたりの感染者数	PCR等検査件数	新規感染者経路不明率
今週 (8/20～8/26)	24482人	1383.2人	27,056件	88%
先週 (8/13～8/19)	20819人	1176.2人	40,366件	88%

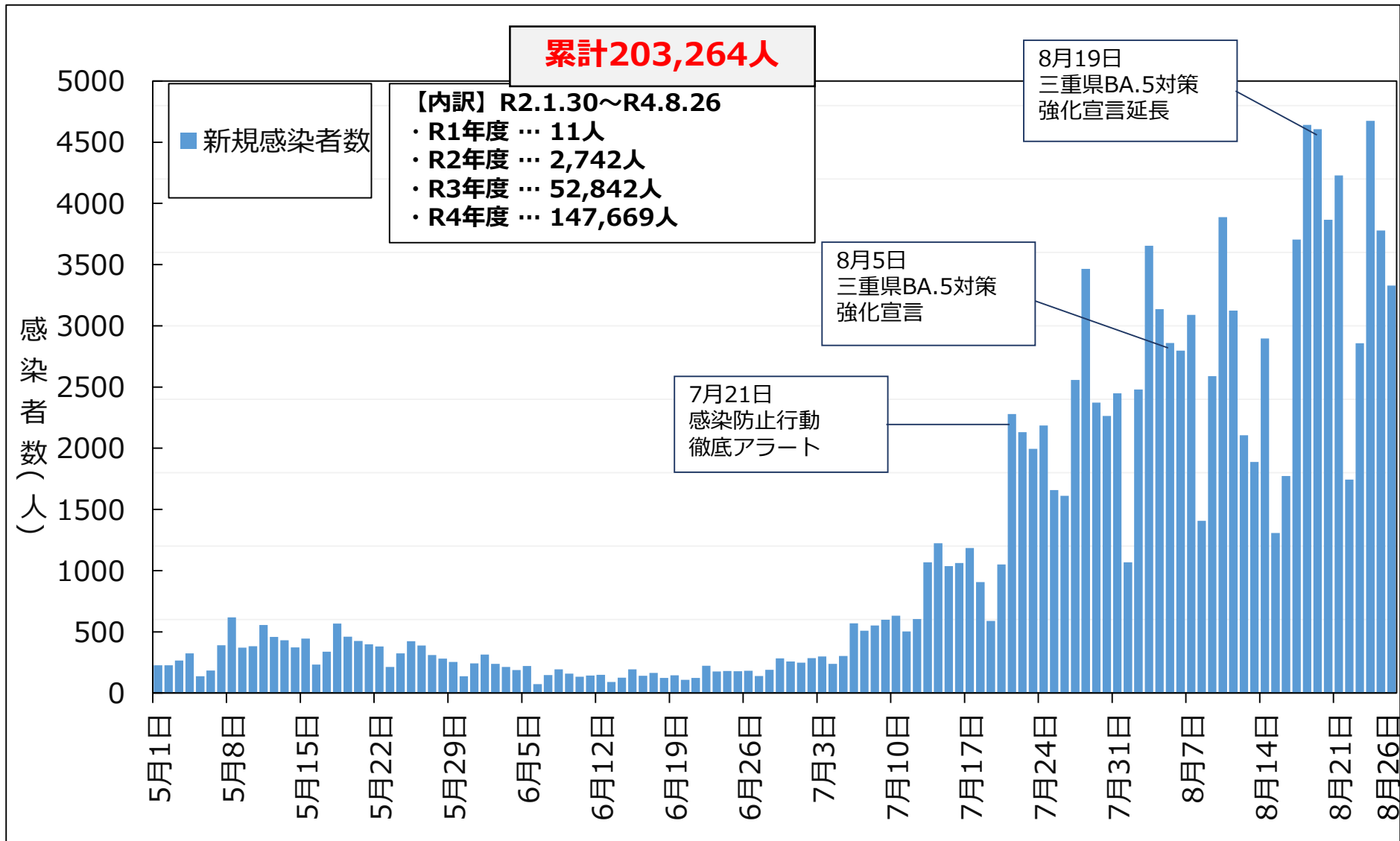
（2）保健所別の陽性者発生状況等

	桑名保健所管内				四日市市保健所管内				鈴鹿保健所管内			
	新規感染者数	10万人あたり	検査件数	経路不明率	新規感染者数	10万人あたり	検査件数	経路不明率	新規感染者数	10万人あたり	検査件数	経路不明率
今週	4067人	1441.7人	4424件	90%	4079人	1335.5人	3661件	91%	3917人	1595.5人	3569件	89%
先週	3461人	1226.9人	6293件	90%	3679人	1204.6人	7506件	90%	3239人	1319.3人	4736件	90%

	津保健所管内				松阪保健所管内				伊勢保健所管内			
	新規感染者数	10万人あたり	検査件数	経路不明率	新規感染者数	10万人あたり	検査件数	経路不明率	新規感染者数	10万人あたり	検査件数	経路不明率
今週	3521人	1282.5人	4278件	83%	2995人	1466.1人	3854件	74%	3183人	1395.8人	3497件	96%
先週	3345人	1218.4人	6179件	90%	2421人	1185.1人	5253件	75%	2440人	1070.0人	5764件	94%

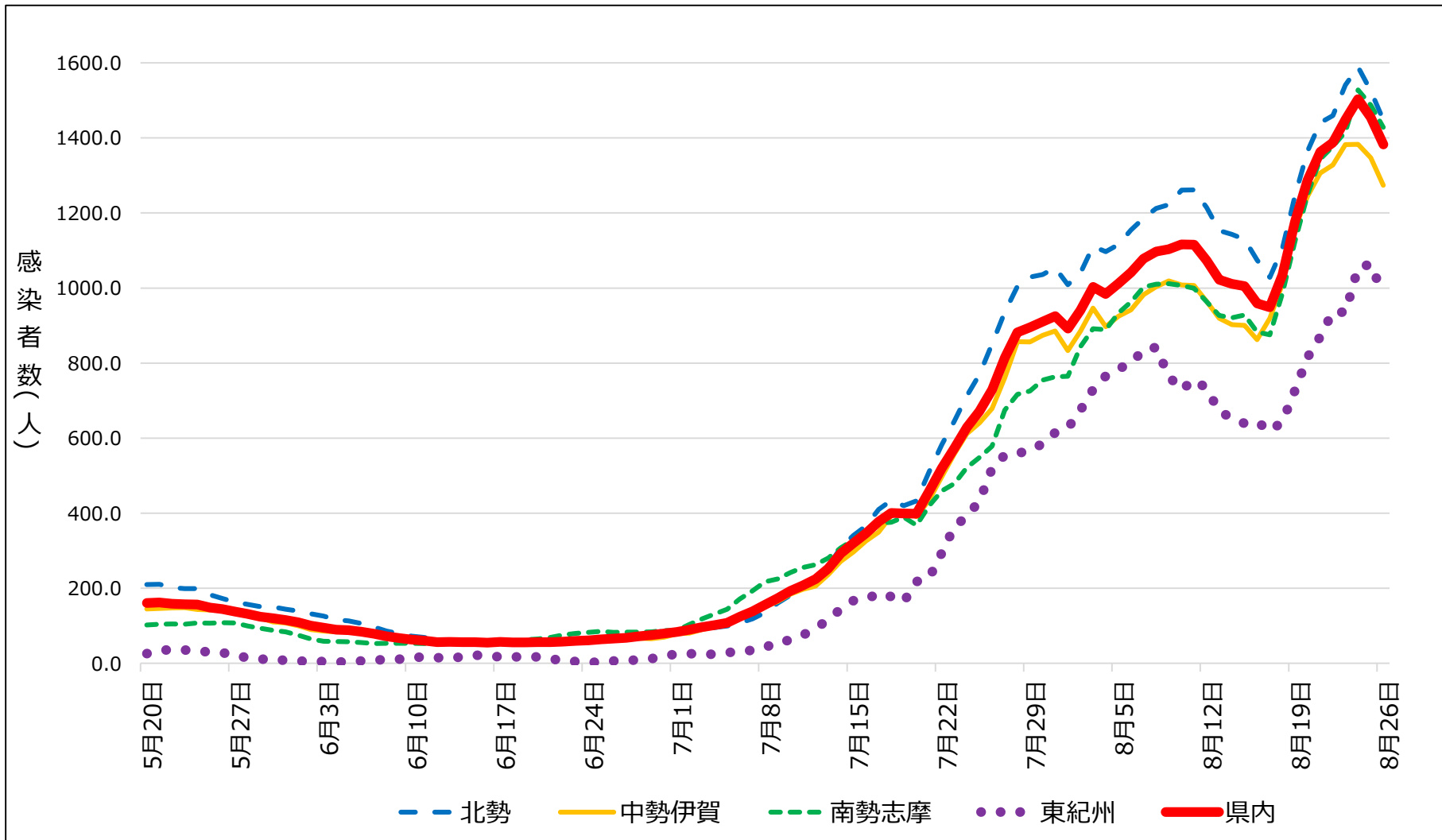
	伊賀保健所管内				尾鷲保健所管内				熊野保健所管内			
	新規感染者数	10万人あたり	検査件数	経路不明率	新規感染者数	10万人あたり	検査件数	経路不明率	新規感染者数	10万人あたり	検査件数	経路不明率
今週	2081人	1260.0人	2951件	92%	329人	1066.2人	528件	57%	310人	902.1人	294件	88%
先週	1760人	1065.7人	3827件	91%	257人	832.9人	502件	56%	217人	631.5人	306件	82%

県内患者発生状況 (n=203,264、R4.8.26時点)



医療圏別患者発生状況（R4.8.26時点）

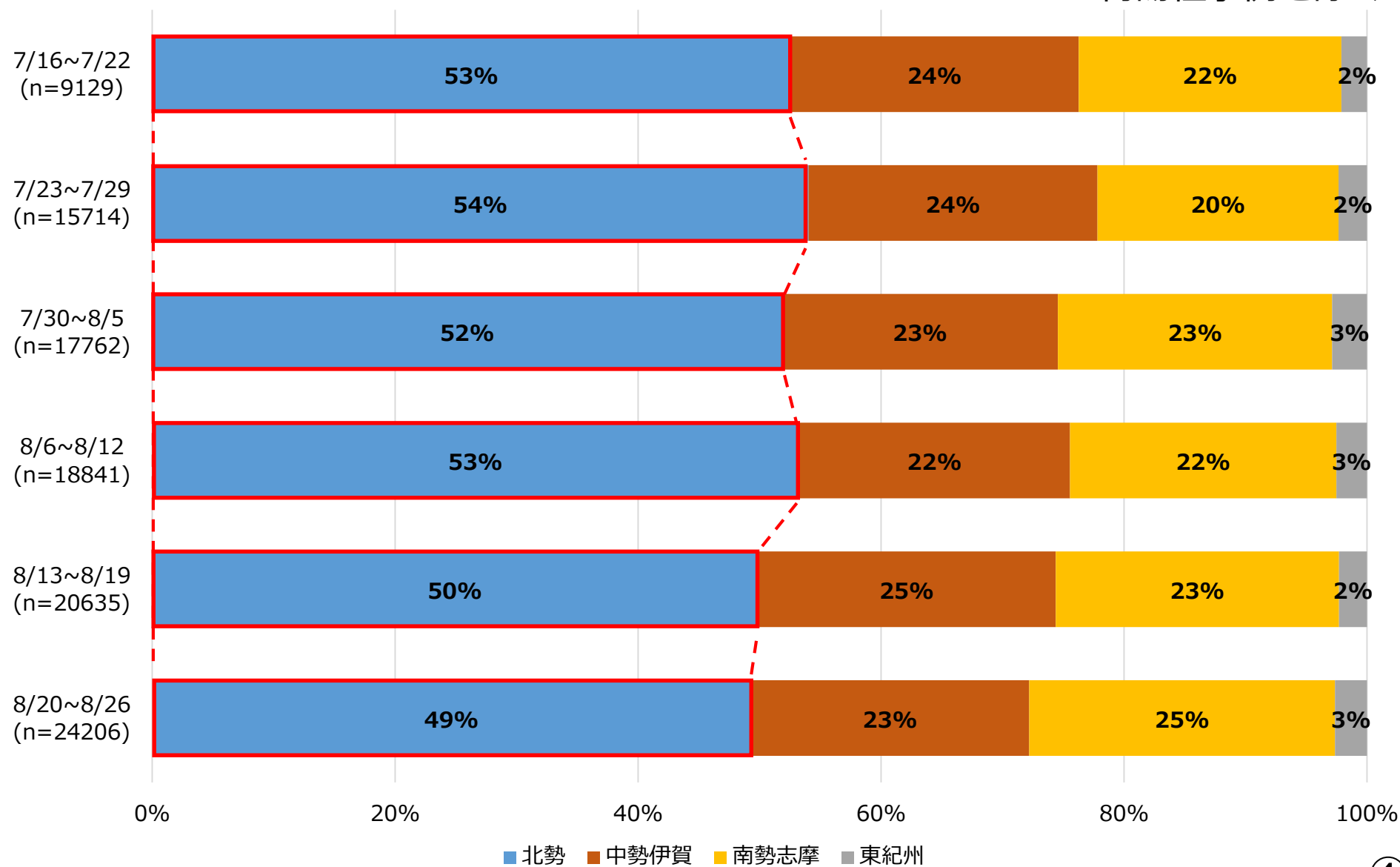
人口10万人当たりの新規患者数（7日間移動合計）



医療圏別発生状況

集計期間：直近6週 R4.7.16~R4.8.26

※ 再陽性事例を除く



年齢別患者発生状況

集計期間：直近6週 R4.7.9~R4.8.26

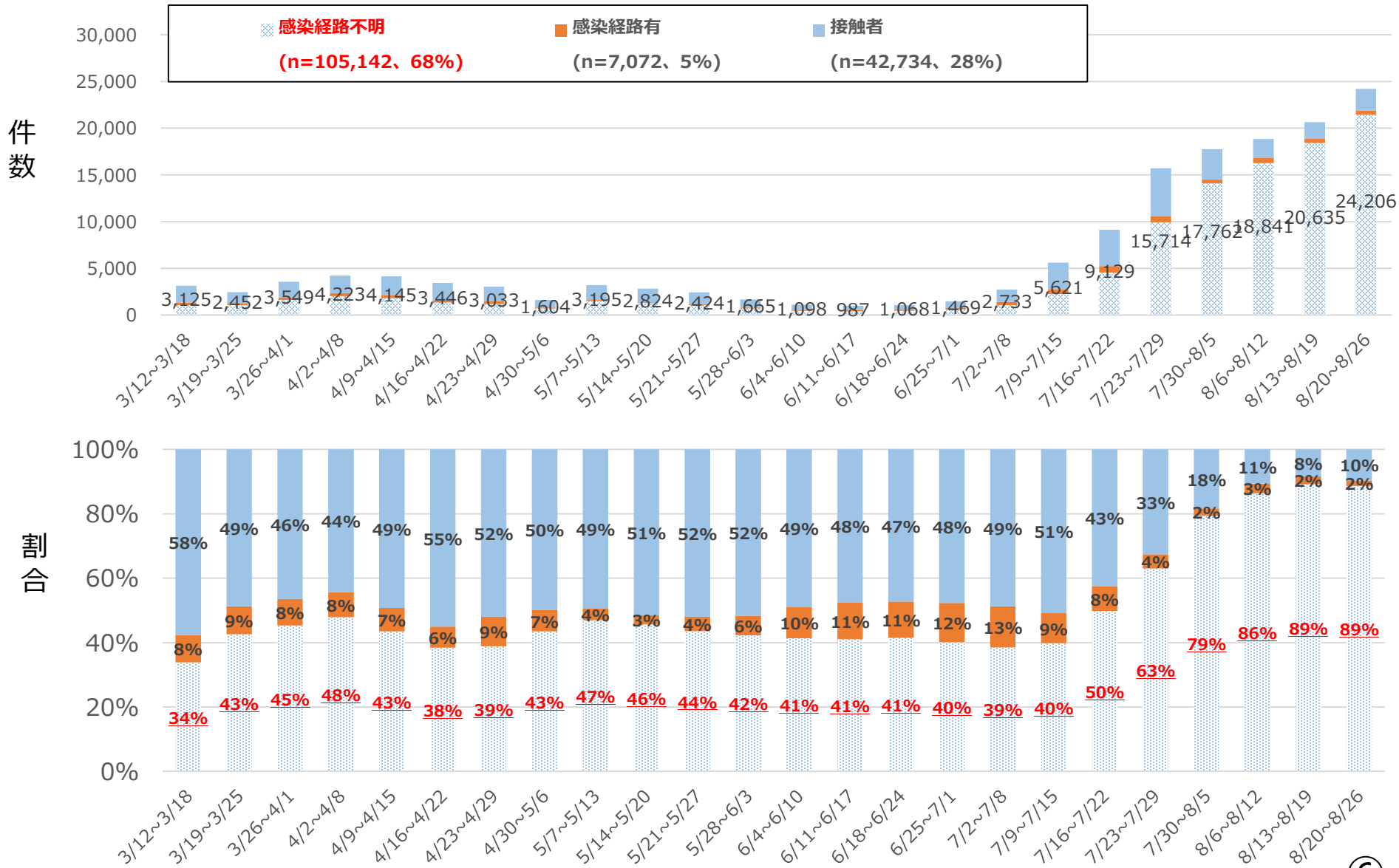
※ 再陽性事例・年代非公表を除く



感染経路等に関する状況

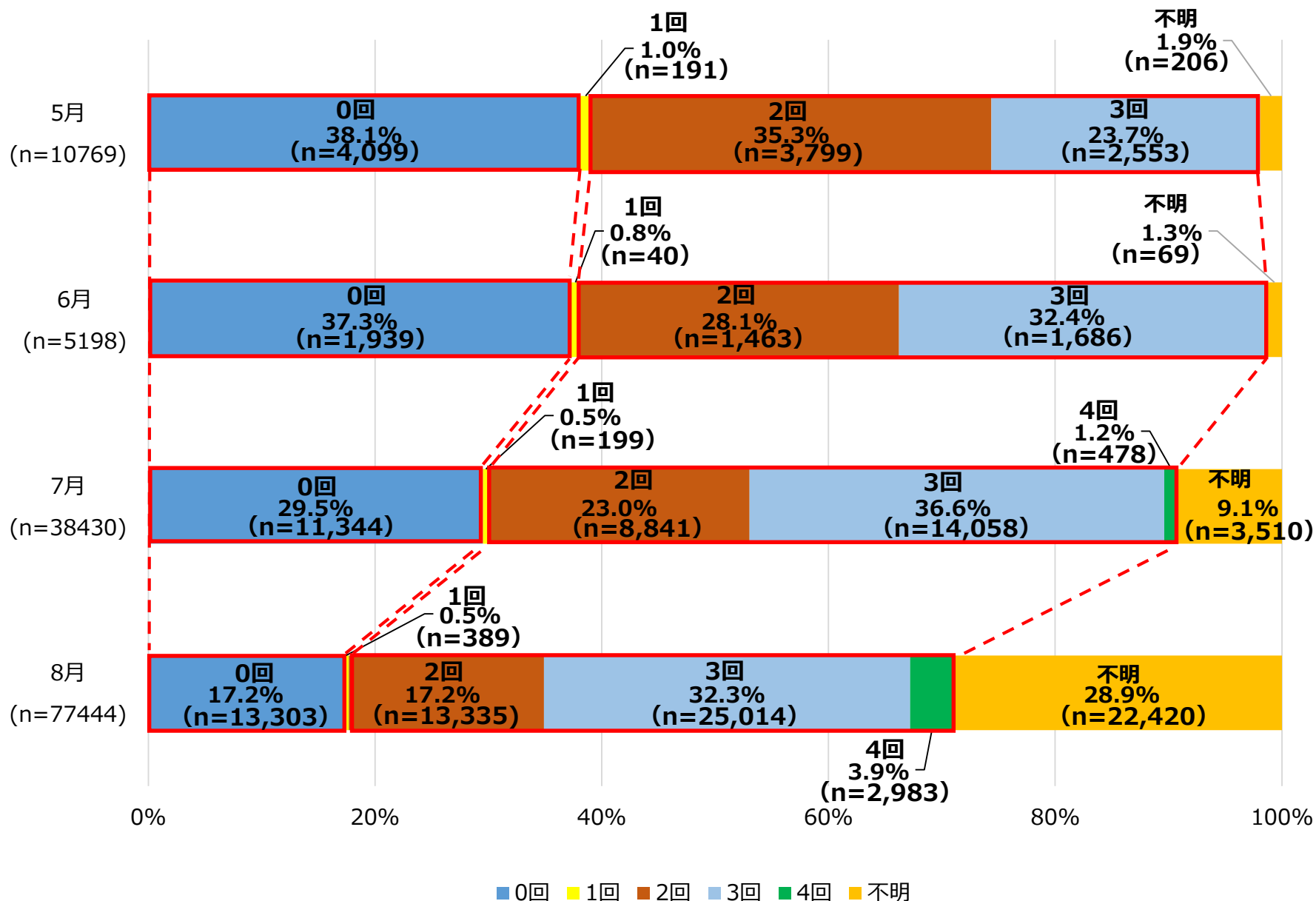
集計期間：直近24週 R4.3.12~R4.8.26

※ 再陽性事例を除く



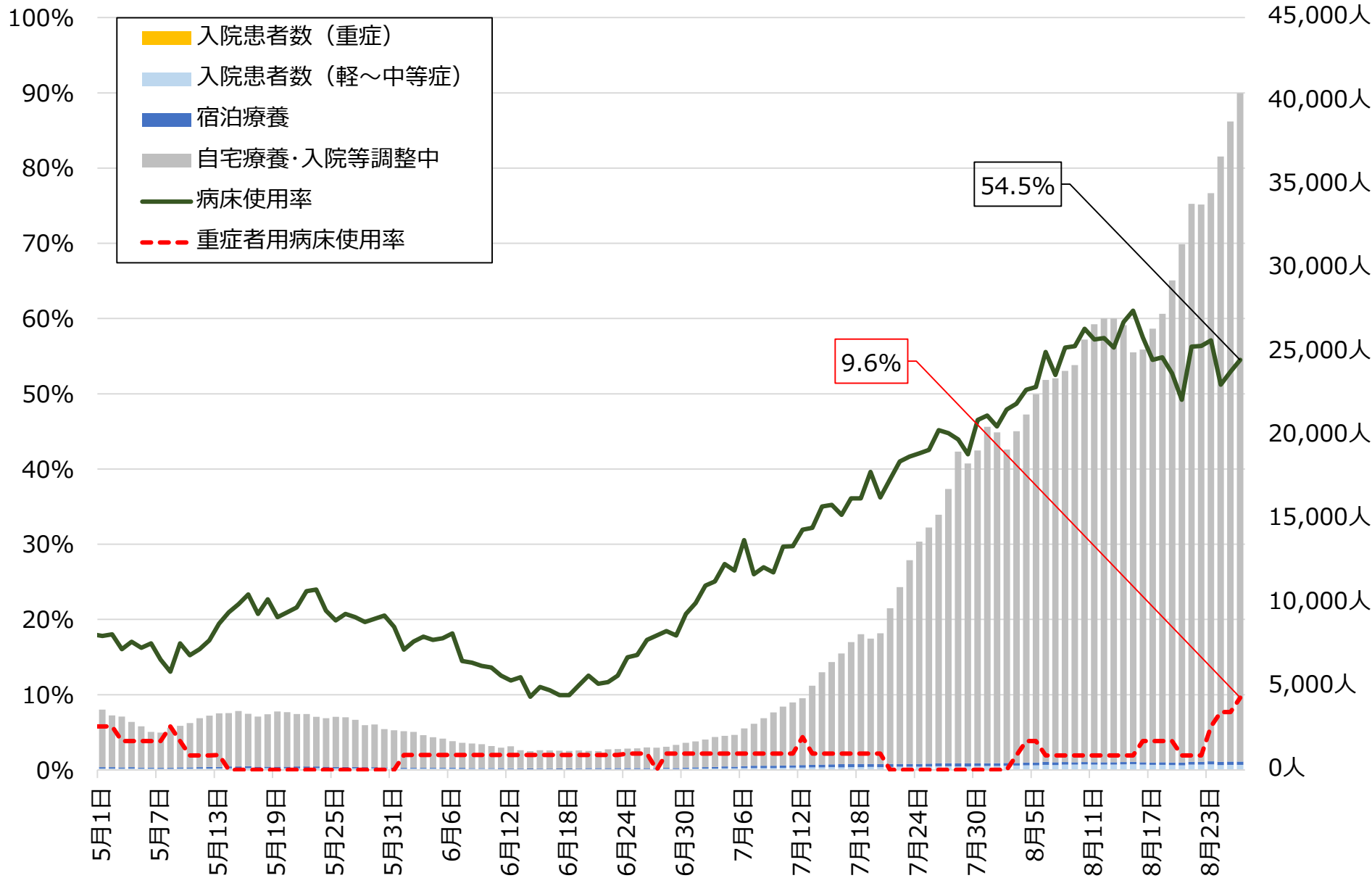
感染者全体に占めるワクチン接種歴の状況

集計期間：R4.5.1~R4.8.26



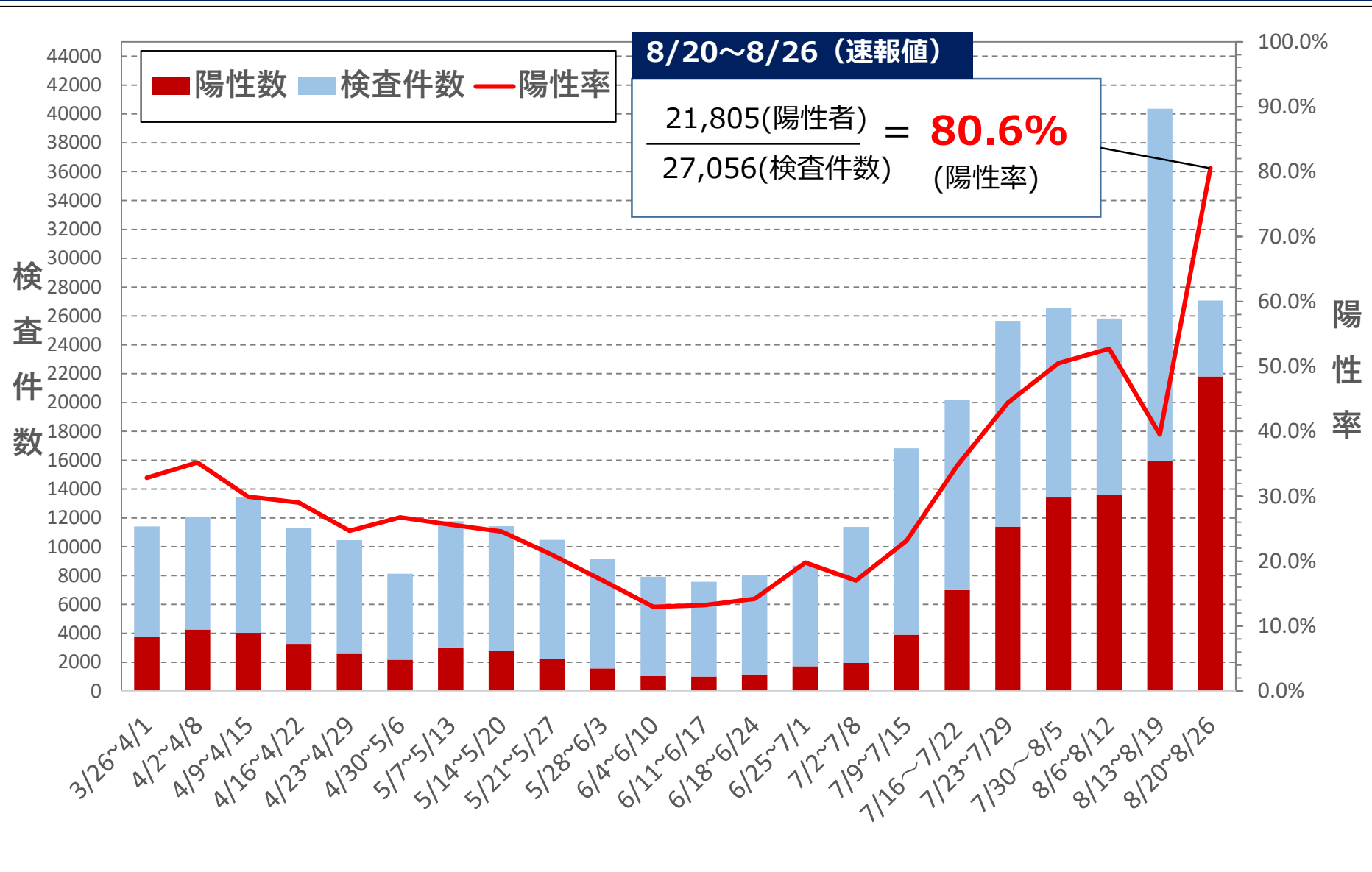
入院等の状況

R4.8.26時点



PCR等検査件数・陽性率

集計期間：R4.3.26～R4.8.26 (直近22週)



※陽性率を算出するための陽性者数及び検査件数は検査日ベースで集計しているため、公表日ベースの陽性者数とは一致しない

今週の感染状況等（8.20~8.26）

- ・新規感染者数（24,482人）は前週（20,819人）に比べて増加（前週比1.18倍）しています。
- ・医療圏別にみると、北勢圏域の割合が49%と最も多い状況です。
- ・年齢別にみると、7月下旬から同じ発生状況が続いています。
- ・今週のPCR等検査は27,056件実施され、陽性率は80.6%です。