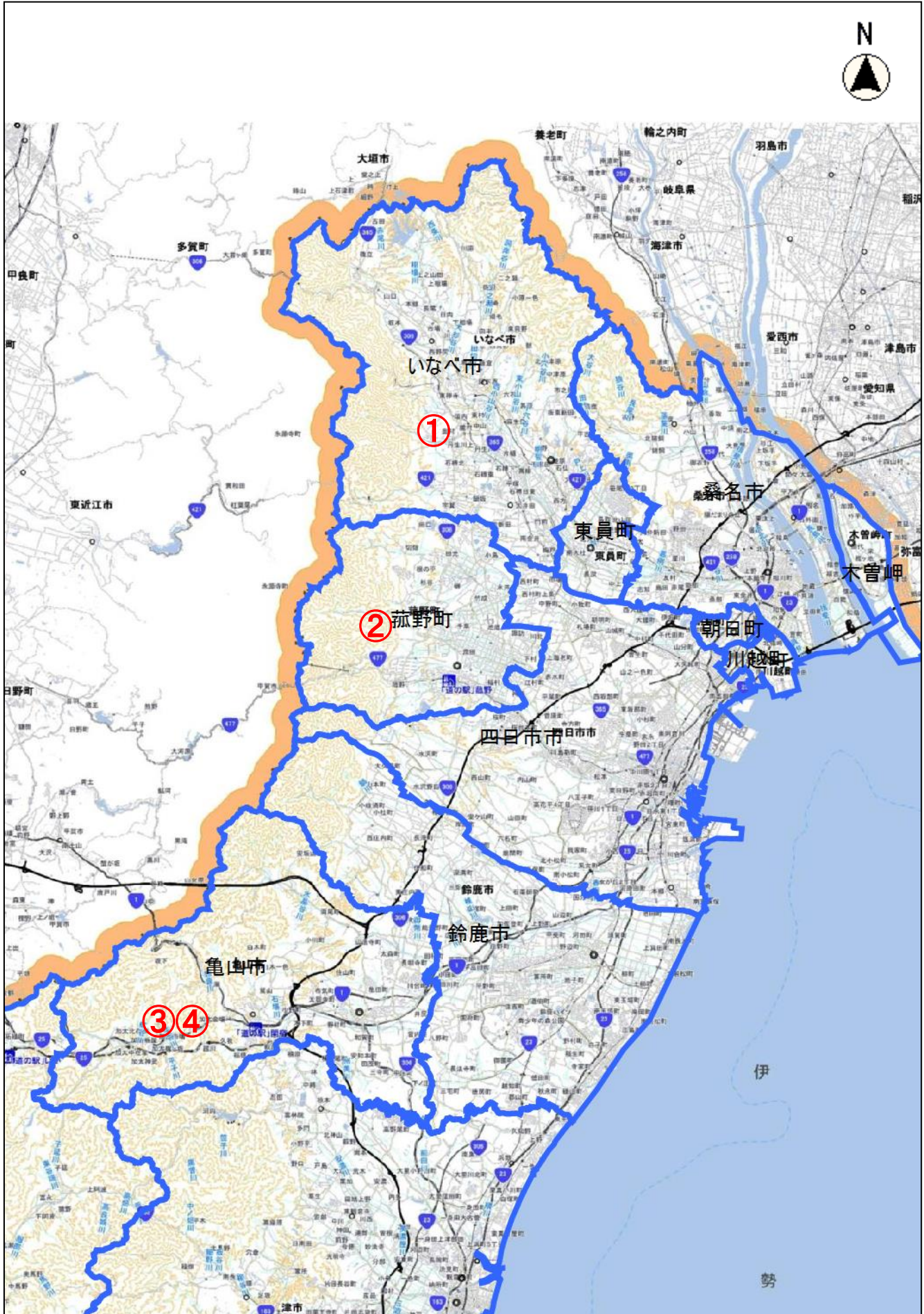


地域森林計画図郭



森林計画図は、県が森林資源の把握のために利用しているものであるため、現地において実測や確認を行ったものではなく、必ずしも正しく表示しているとは限りません。
 この地図は、三重県市町総合事務組合が所管する「三重県共有デジタル地図(数値地形図2500(道路線1000)、写真地図地上解像度20cmまたは40cm)」の使用承認を得て、三重県森林資源情報管理システム(森林クラウド)で作成しています。(承認番号:R1.11.20三総合地第188号)

縮尺 1 : 270000

