

**新型コロナウイルス感染症の
県内発生状況について
対象期間：10月15日～10月21日**

10月21日 三重県新型コロナウイルス感染症対策本部事務局

県内の陽性者発生状況（10.15～10.21）

（１）県内全域の陽性者発生状況等

	新規感染者数	人口10万人あたりの感染者数	PCR等検査件数
今週 (10/15～10/21)	3,295人	186.1人	9,188件
先週 (10/8～10/14)	3,141人	177.4人	9,247件

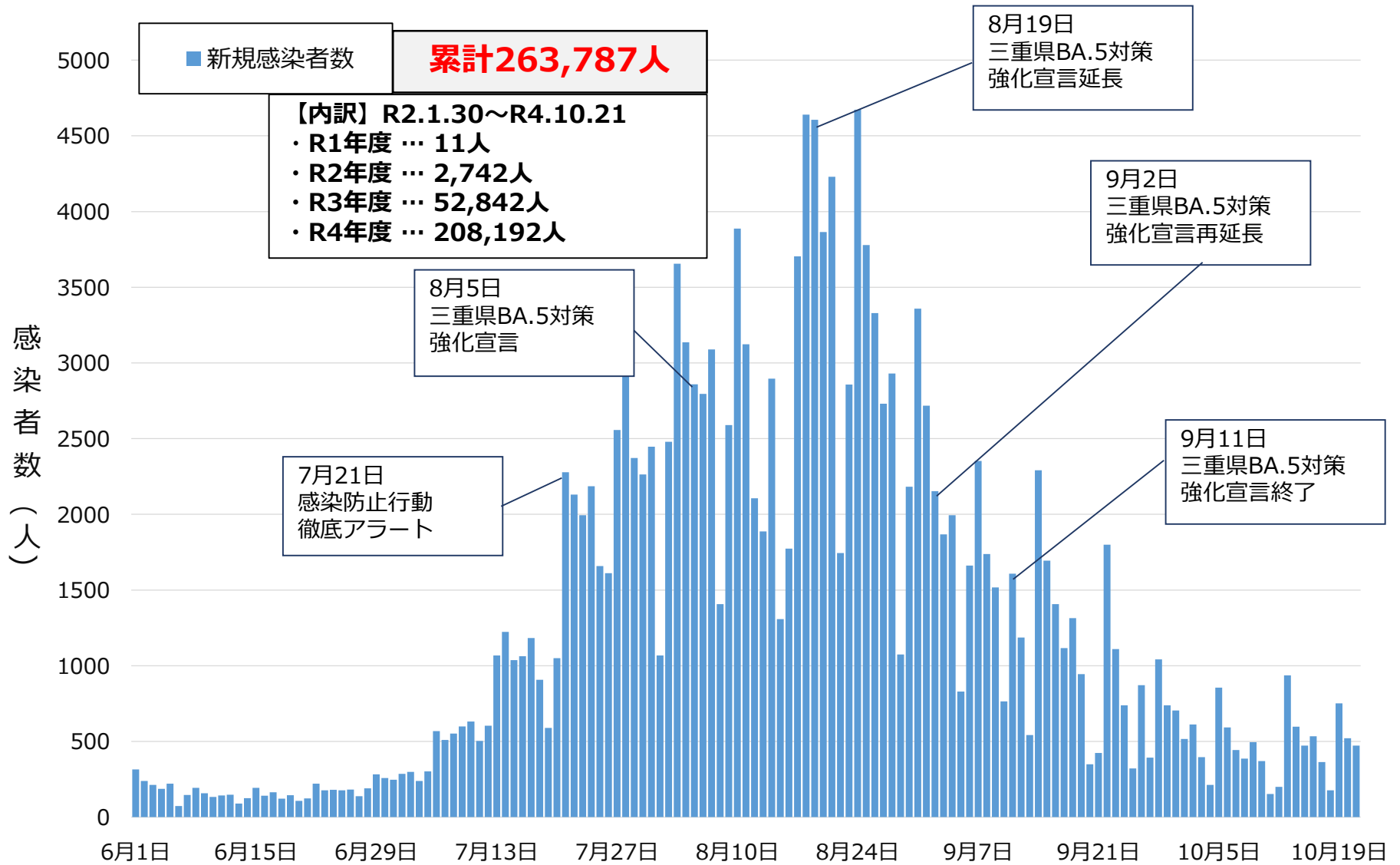
（２）保健所別の陽性者発生状況等

	桑名保健所管内			四日市市保健所管内			鈴鹿保健所管内		
	新規感染者数	10万人あたり	検査件数	新規感染者数	10万人あたり	検査件数	新規感染者数	10万人あたり	検査件数
今週	512人	181.5人	1,451件	577人	188.9人	1,374件	540人	220.0人	897件
先週	415人	147.1人	1,309件	461人	150.9人	1,182件	483人	196.7人	1,050件

	津保健所管内			松阪保健所管内			伊勢保健所管内		
	新規感染者数	10万人あたり	検査件数	新規感染者数	10万人あたり	検査件数	新規感染者数	10万人あたり	検査件数
今週	427人	155.5人	1,750件	372人	182.1人	1,313件	399人	175.0人	1,081件
先週	446人	162.5人	1,890件	432人	211.5人	1,475件	432人	189.4人	1,033件

	伊賀保健所管内			尾鷲保健所管内			熊野保健所管内		
	新規感染者数	10万人あたり	検査件数	新規感染者数	10万人あたり	検査件数	新規感染者数	10万人あたり	検査件数
今週	303人	183.5人	1,037件	12人	38.9人	118件	133人	387.0人	167件
先週	342人	207.1人	1,031件	14人	45.4人	108件	97人	282.3人	169件

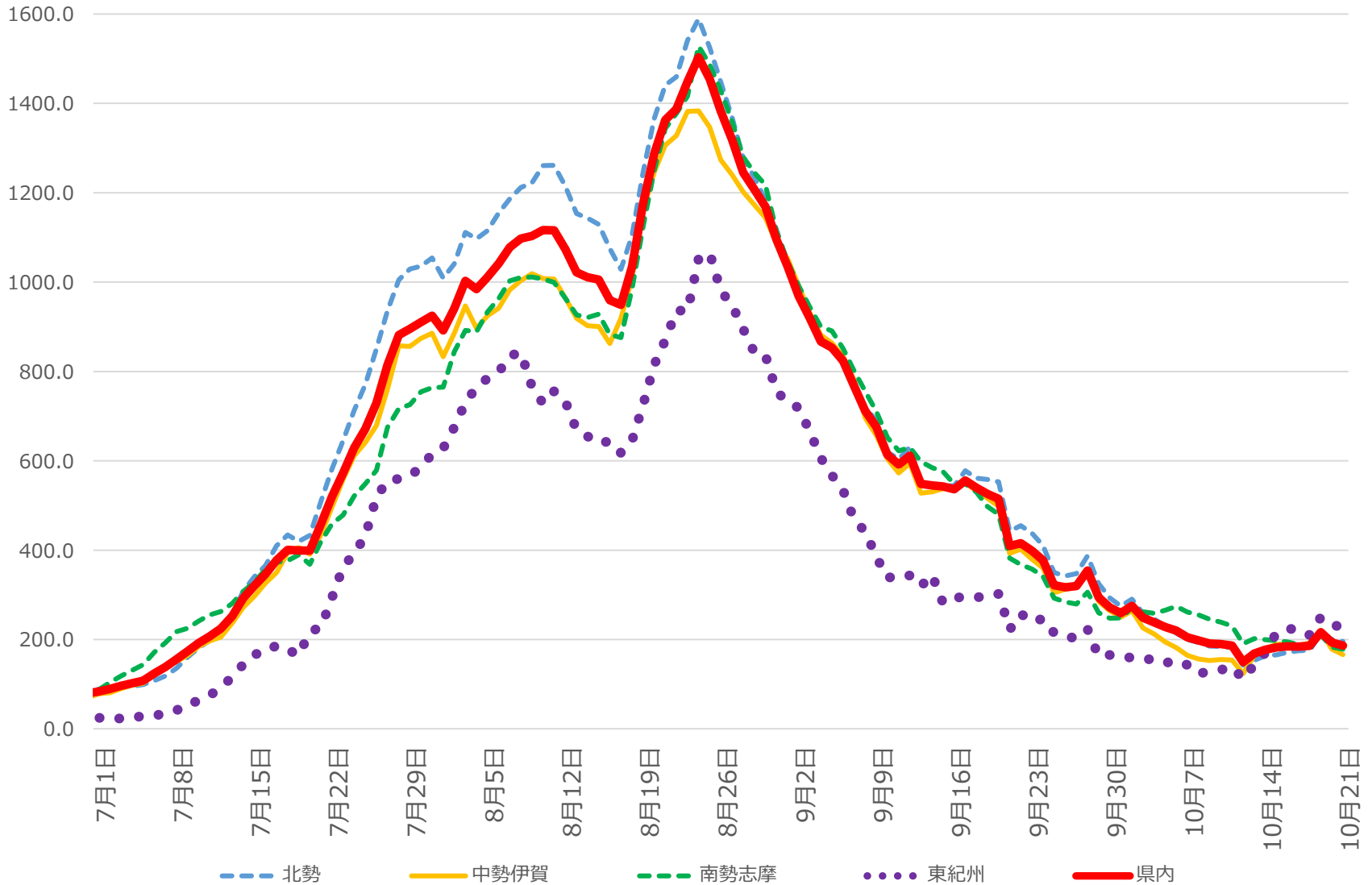
県内患者発生状況 (n=263,787、R4.10.21時点)



医療圏別患者発生状況（R4.10.21時点）

人口10万人当たりの新規患者数（7日間移動合計）

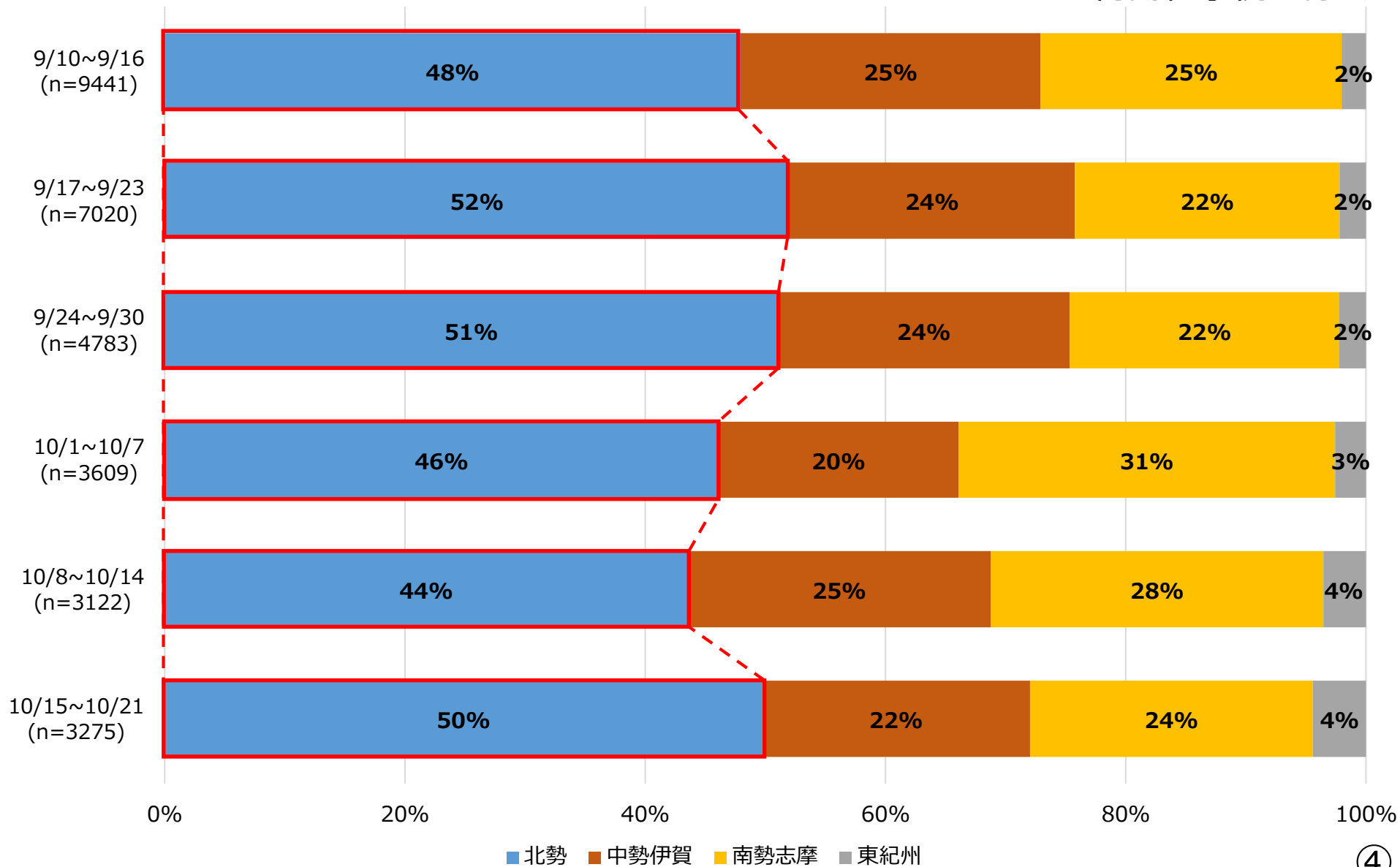
感染者数人



医療圏別発生状況

集計期間：直近6週 R4.9.10~R4.10.21

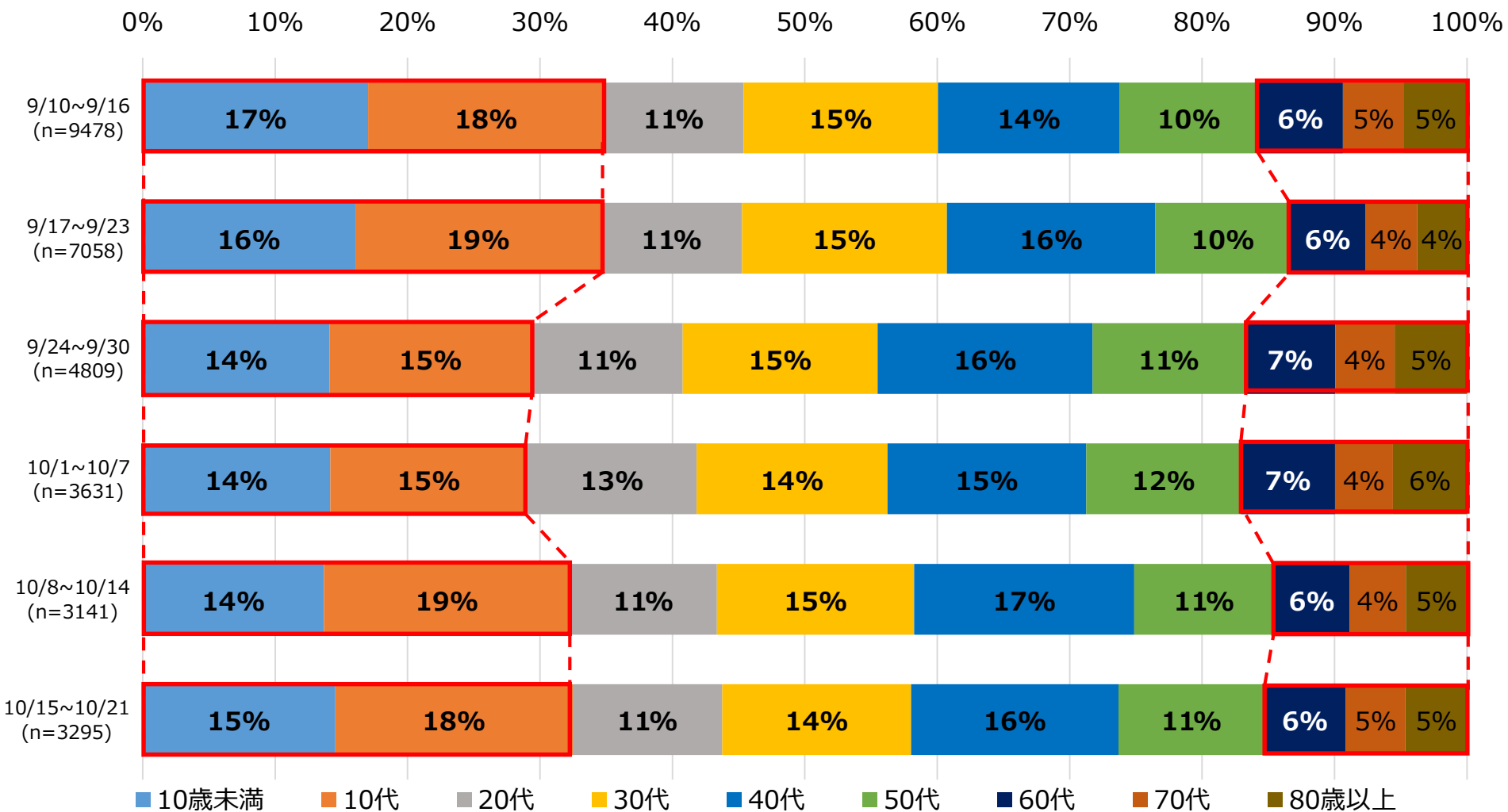
※ 再陽性事例を除く



年齢別患者発生状況

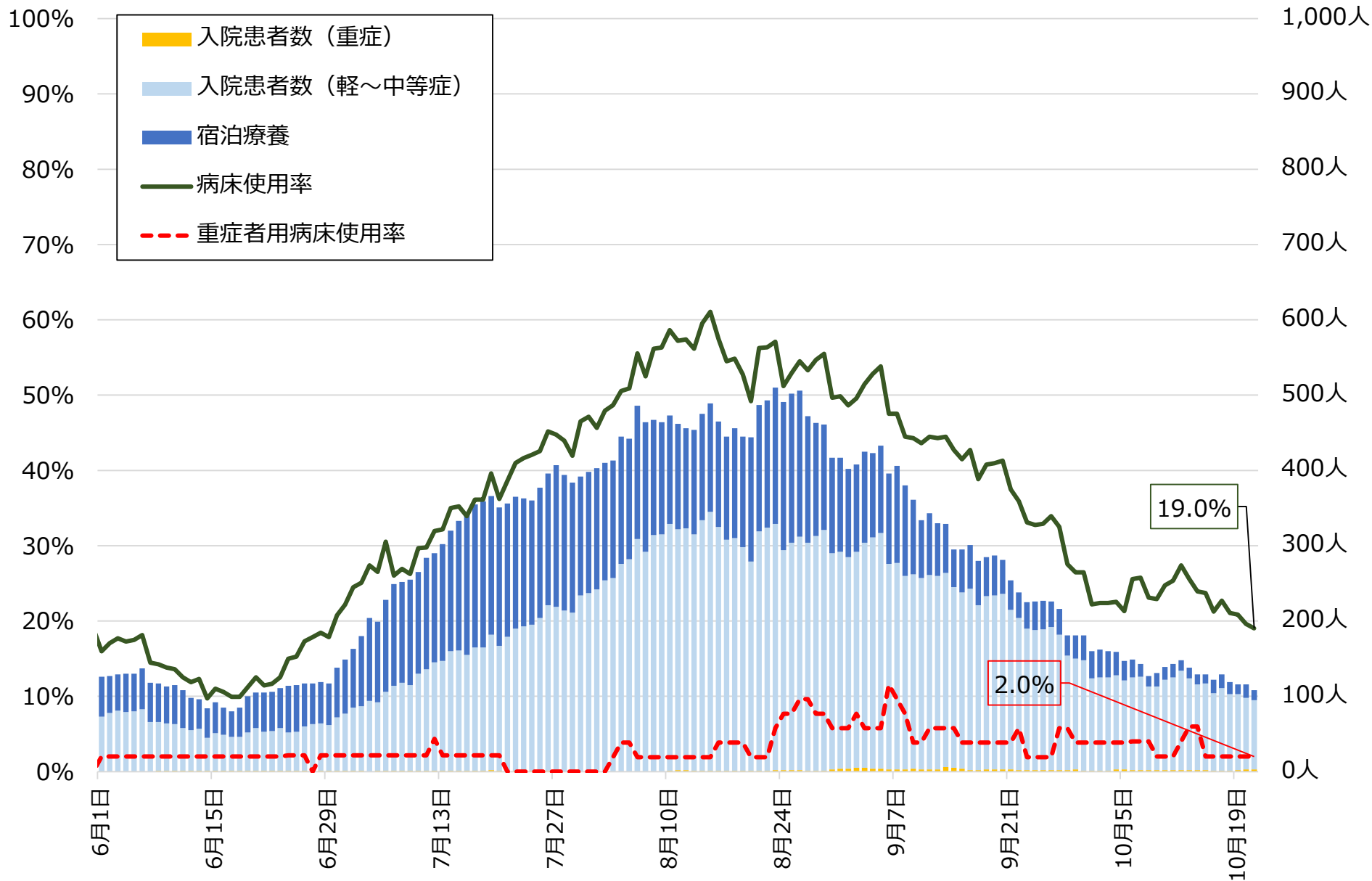
集計期間：直近6週 R4.9.10~R4.10.21

※ 再陽性事例・年代非公表を除く



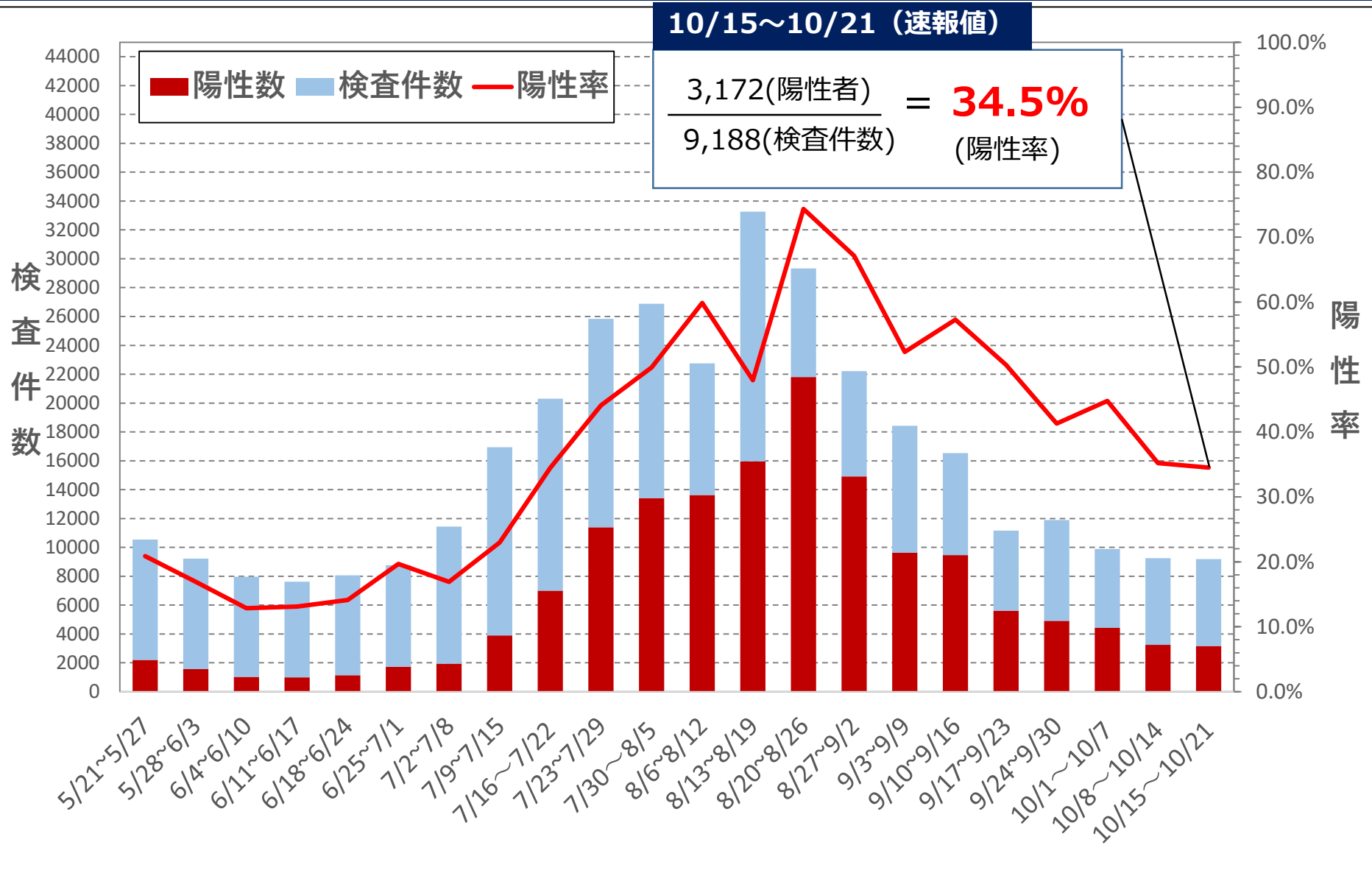
入院等の状況

R4.10.21時点



PCR等検査件数・陽性率

集計期間：R4.5.21～R4.10.21（直近22週）



※陽性率を算出するための陽性者数及び検査件数は検査日ベースで集計しているため、公表日ベースの陽性者数とは一致しない

今週の感染状況等（10.15～10.21）

- ・新規感染者数（3,295人）は前週（3,141人）に比べて増加（前週比1.05倍）しています。
- ・医療圏別にみると、北勢圏域の割合が50%と最も多い状況です。
- ・年齢別にみると、先週と同じく20歳未満の割合が多いです。
- ・今週のPCR等検査は9,188件実施され、陽性率は34.5%です。