

三重県内の道路交通量の推移（令和4年10月）

令和4年10月の主な県管理道路の交通量推移についてお知らせします。

○前月との比較

県内10地点のうち、

9地点で増加しました。最も増加したのは伊勢・尾鷲でした。桑名の1地点のみ減少しました。

○前年との比較

県内10地点のうち、

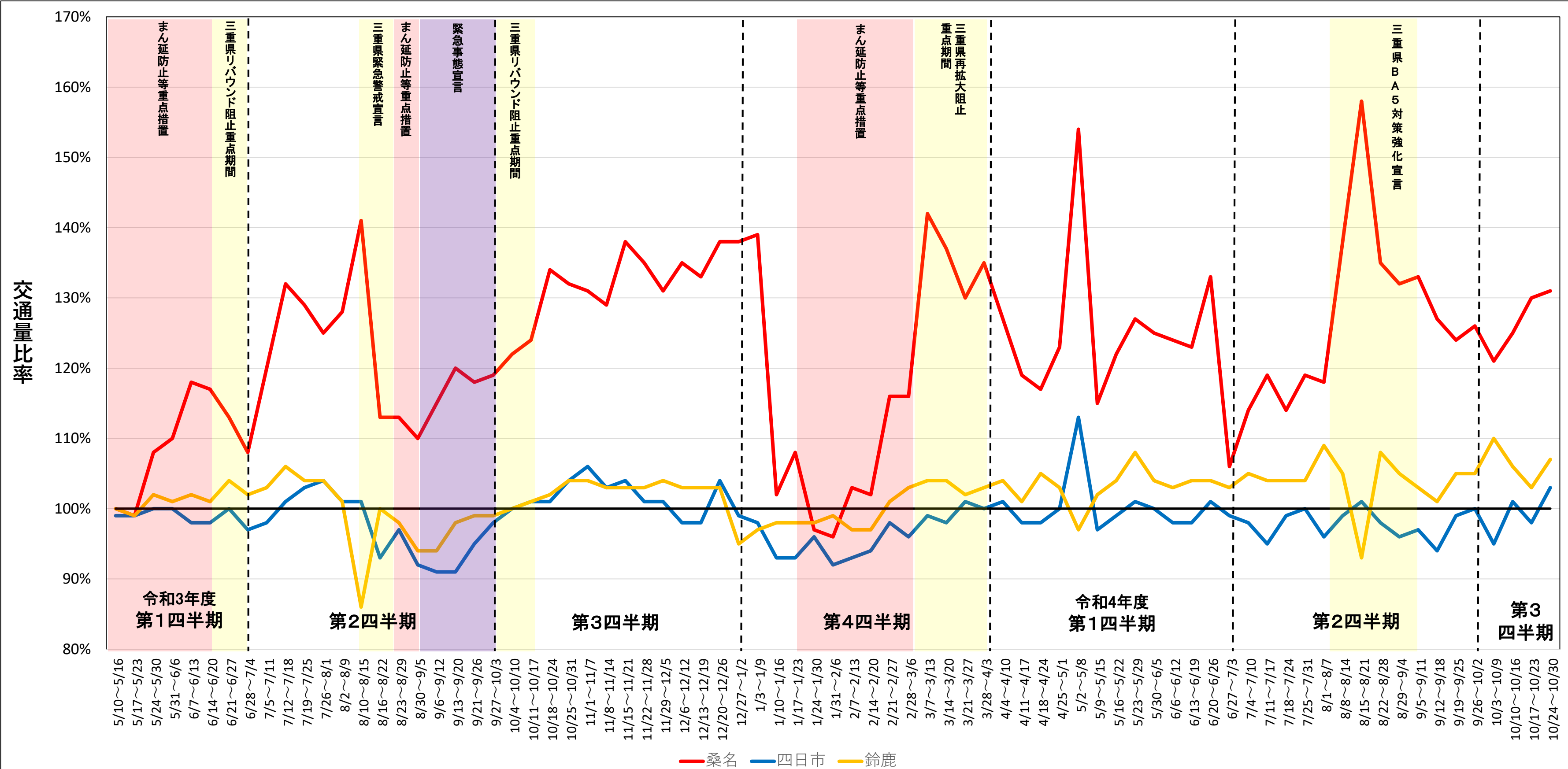
5地点で増加しました。最も増加したのは伊勢でした。4地点で減少しました。最も減少したのは熊野でした。

<県管理道路> 全車種・全日

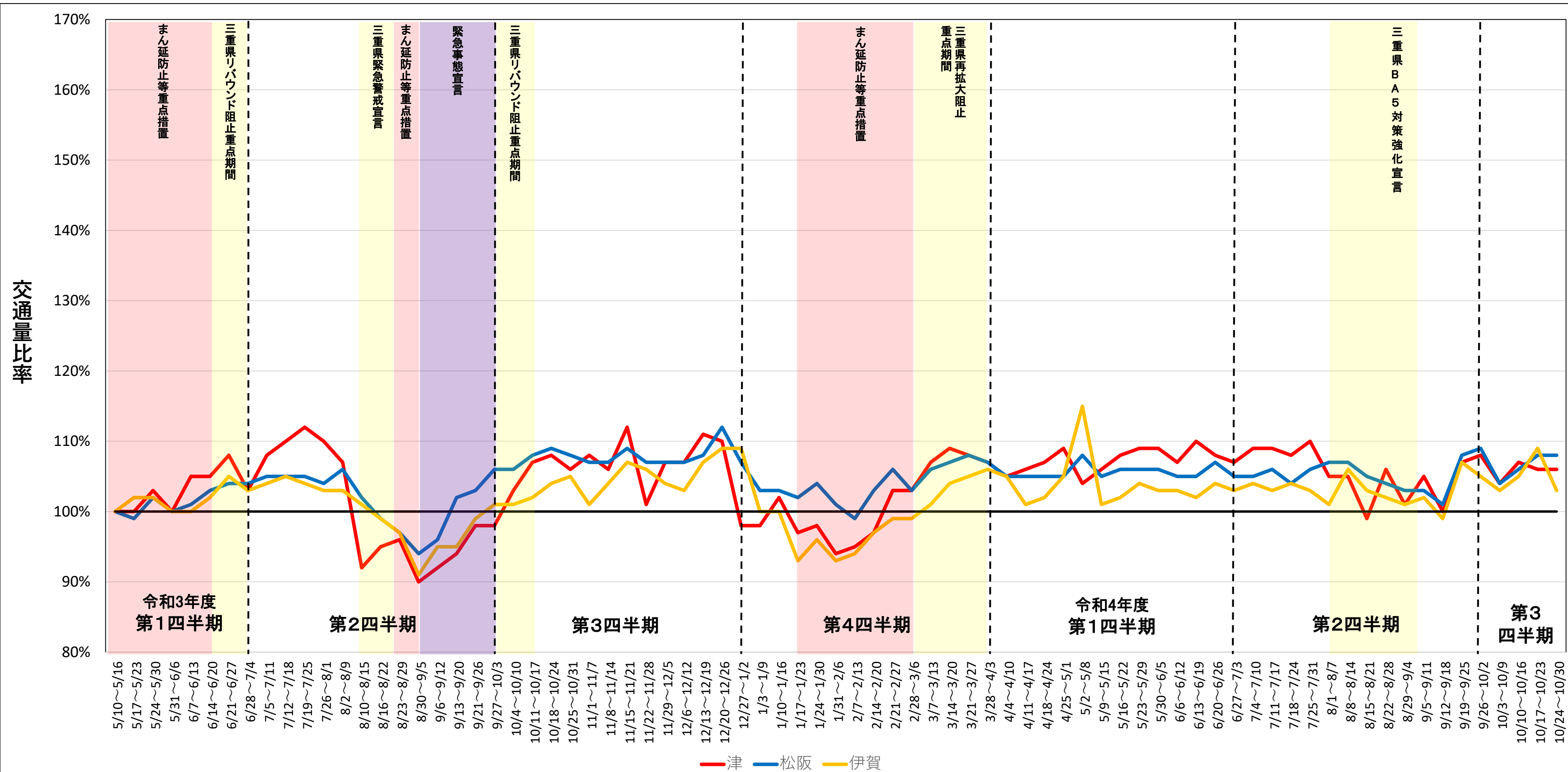
地域		設置箇所特性	前月比 (対 R4.9)	前年比 (対 R3.10)
北勢	桑名	観光地周辺	-1%	±0%
	四日市	観光地周辺	+3%	-2%
	鈴鹿	観光地周辺	+3%	+4%
中勢	津	IC周辺	+1%	-1%
	松阪	IC周辺	+2%	-1%
伊勢志摩	伊勢	観光地周辺	+8%	+6%
	志摩	観光地周辺	+6%	+5%
伊賀	伊賀	観光地周辺	+2%	+1%
東紀州	尾鷲	IC周辺	+8%	+3%
	熊野	広域防災拠点付近	+3%	-6%

※各月の平均に対する増減としています。

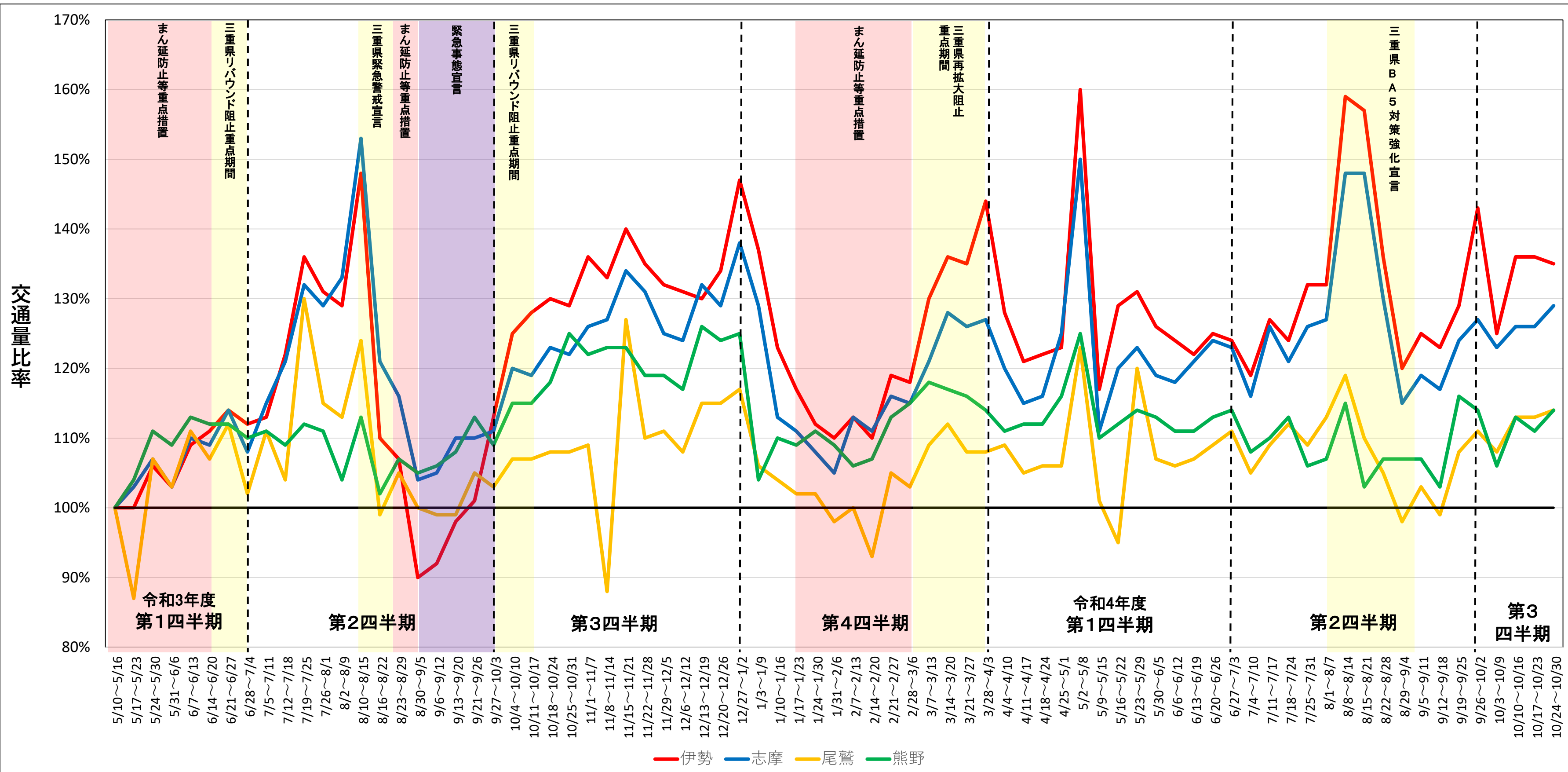
なお、交通量の欠測等の異常値を除いた値を使用しています。



※令和3年5月10日(月)~5月16日(日)の平均交通量を基準に交通量の増減を表示



※令和3年5月10日(月)~5月16日(日)の平均交通量を基準に交通量の増減を表示



※令和3年5月10日(月)～5月16日(日)の平均交通量を基準に交通量の増減を表示
 ※熊野尾鷲道路(Ⅱ期)の開通前の尾鷲の交通量を補正しています