

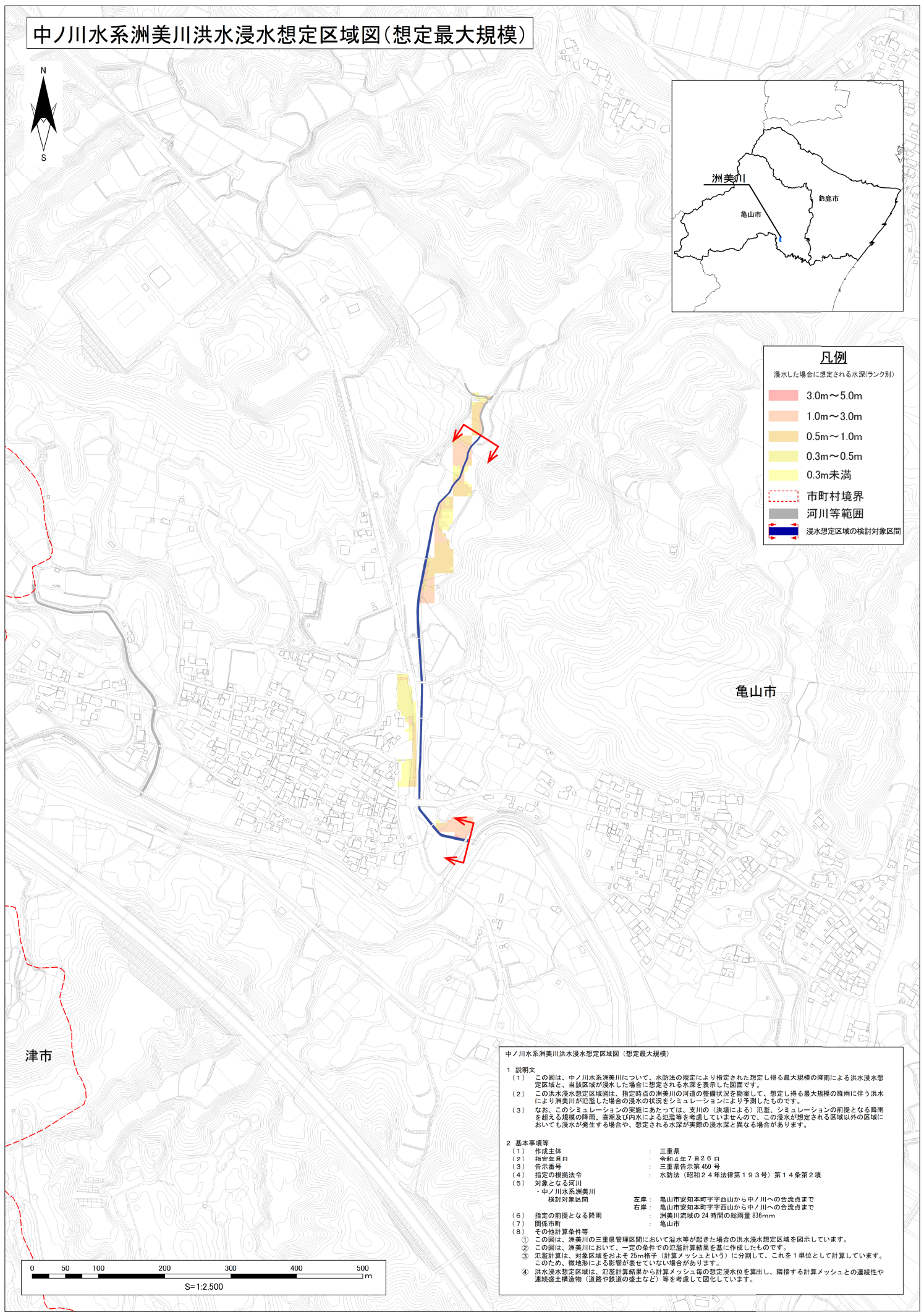
中ノ川水系洲美川洪水浸水想定区域図(想定最大規模)



凡例

浸水した場合に想定される水深(ランク別)

- 3.0m～5.0m
- 1.0m～3.0m
- 0.5m～1.0m
- 0.3m～0.5m
- 0.3m未満
- 市町村境界
- 河川等範囲
- 浸水想定区域の検討対象区間



中ノ川水系洲美川洪水浸水想定区域図(想定最大規模)

1 説明文

- (1) この図は、中ノ川水系洲美川について、水防法の規定により指定された想定し得る最大規模の降雨による洪水浸水想定区域と、当該区域が浸水した場合に想定される水深を表示した図面です。
- (2) この洪水浸水想定区域図は、指定地の洲美川の河道の整備状況を勘案して、想定し得る最大規模の降雨に伴う洪水により洲美川が氾濫した場合の浸水の状況をシミュレーションにより予測したものです。
- (3) なお、このシミュレーションの実施にあたっては、支川の(決壊による)氾濫、シミュレーションの前提となる降雨を超える規模の降雨、高潮及び内水による氾濫等を考慮していませんので、この浸水が想定される区域以外の区域においても浸水が発生する場合は、想定される水深が実際の浸水深と異なる場合があります。

2 基本事項等

(1) 作成主体	: 三重県
(2) 指定年月日	: 令和4年7月26日
(3) 告示番号	: 三重県告示第459号
(4) 指定の根拠法令	: 水防法(昭和24年法律第193号)第14条第2項
(5) 対象となる河川	: 中ノ川水系洲美川
検討対象区間	左岸: 亀山市安知本町字西山から中ノ川への合流点まで 右岸: 亀山市安知本町字西山から中ノ川への合流点まで
(6) 指定の前提となる降雨	: 洲美川流域の24時間の総雨量 836mm
(7) 関係市町	: 亀山市
(8) その他計算条件等	

① この図は、洲美川の三重県管理区間において溢水等が起きた場合の洪水浸水想定区域を図示しています。
 ② この図は、洲美川において、一定の条件での氾濫計算結果を基に作成したものです。
 ③ 氾濫計算は、対象区域をおよそ25m格子(計算メッシュという)に分割して、これを1単位として計算しています。このため、微地形による影響が表せていない場合があります。
 ④ 洪水浸水想定区域は、氾濫計算結果から計算メッシュ毎の想定浸水水位を算出し、隣接する計算メッシュとの連続性及び連続土構造物(道路や鉄道の盛土など)等を考慮して図化しています。

この地図は三重県市町村総合事務組合管理者の承認を得て、同組合所管の「2017三重県共有デジタル地図(数値地形図 2500(道路線 1000))」を使用し、調整したものである。(承認番号: 三総合地第18号) 本成果を複製あるいは使用して地図を調整する場合は、同組合の承認を必要とする。