

**新型コロナウイルス感染症の
県内発生状況について
対象期間：12月24日～12月30日**

12月30日 三重県新型コロナウイルス感染症対策本部事務局

県内の患者発生状況

(1) 県内全域の患者者発生状況等

	新規患者数	人口10万人あたりの患者数	PCR等検査件数
今週 (12/24~12/30)	21,951人	1240.0人	
先週 (12/17~12/23)	18,674人	1054.9人	22,237件
先々週 (12/10~12/16)	14,812人	836.7人	18,901件

(2) 保健所別の患者発生状況等

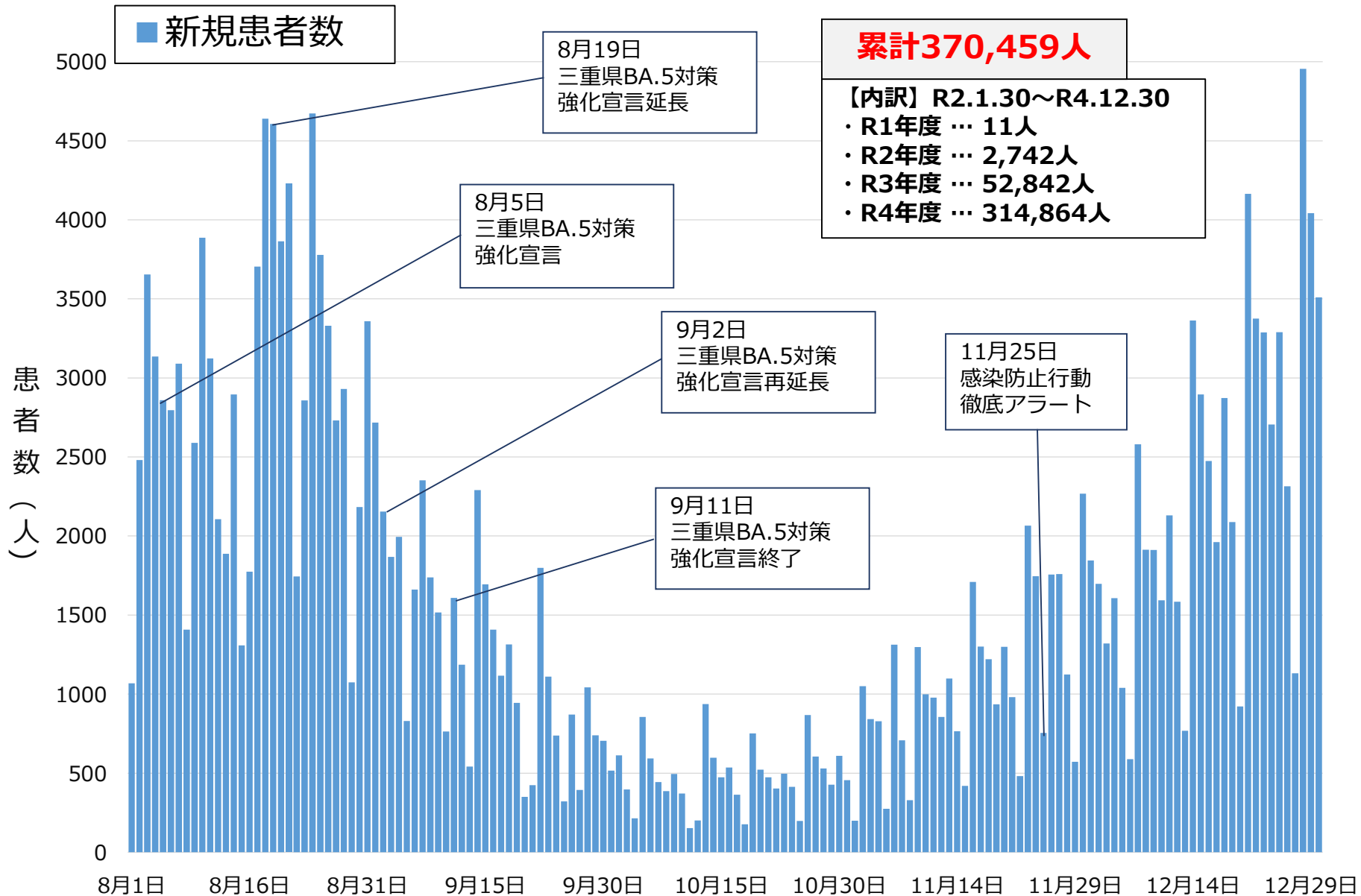
	桑名保健所管内			四日市市保健所管内			鈴鹿保健所管内		
	新規患者数	10万人あたり	検査件数	新規患者数	10万人あたり	検査件数	新規患者数	10万人あたり	検査件数
今週	3,551人	1258.8人		3,743人	1225.5人		3,201人	1303.8人	
先週	3,057人	1083.7人	4,271件	3,543人	1160.0人	2,566件	2,641人	1075.7人	3,013件
先々週	2,546人	902.5人	3,441件	2,996人	980.9人	2,639件	2,040人	830.9人	2,383件

	津保健所管内			松阪保健所管内			伊勢保健所管内		
	新規患者数	10万人あたり	検査件数	新規患者数	10万人あたり	検査件数	新規患者数	10万人あたり	検査件数
今週	3,738人	1361.6人		2,541人	1243.9人		2,335人	1023.9人	
先週	3,037人	1106.2人	3,332件	2,237人	1095.1人	3,002件	1,794人	786.7人	2,093件
先々週	2,263人	824.3人	3,200件	1,424人	697.1人	2,037件	1,491人	653.8人	2,083件

	伊賀保健所管内			尾鷲保健所管内			熊野保健所管内		
	新規患者数	10万人あたり	検査件数	新規患者数	10万人あたり	検査件数	新規患者数	10万人あたり	検査件数
今週	2,012人	1218.3人		258人	836.1人		428人	1245.5人	
先週	1,907人	1154.7人	3,403件	174人	563.9人	257件	184人	535.4人	300件
先々週	1,702人	1030.6人	2,776件	138人	447.2人	181件	133人	387.0人	161件

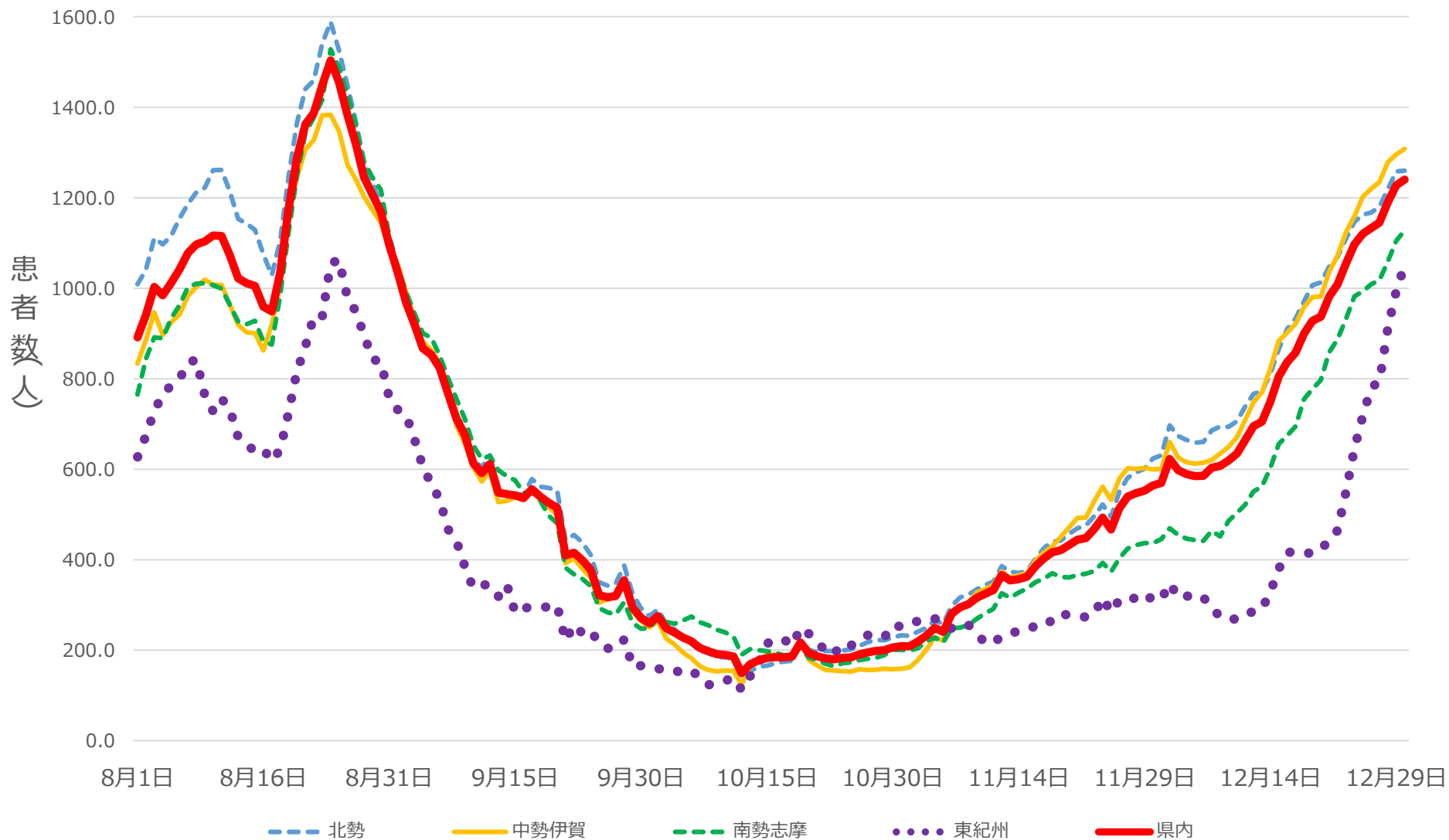
※検査件数については、先週の値が最新となります

県内患者発生状況 (n=370,459、R4.12.30時点)



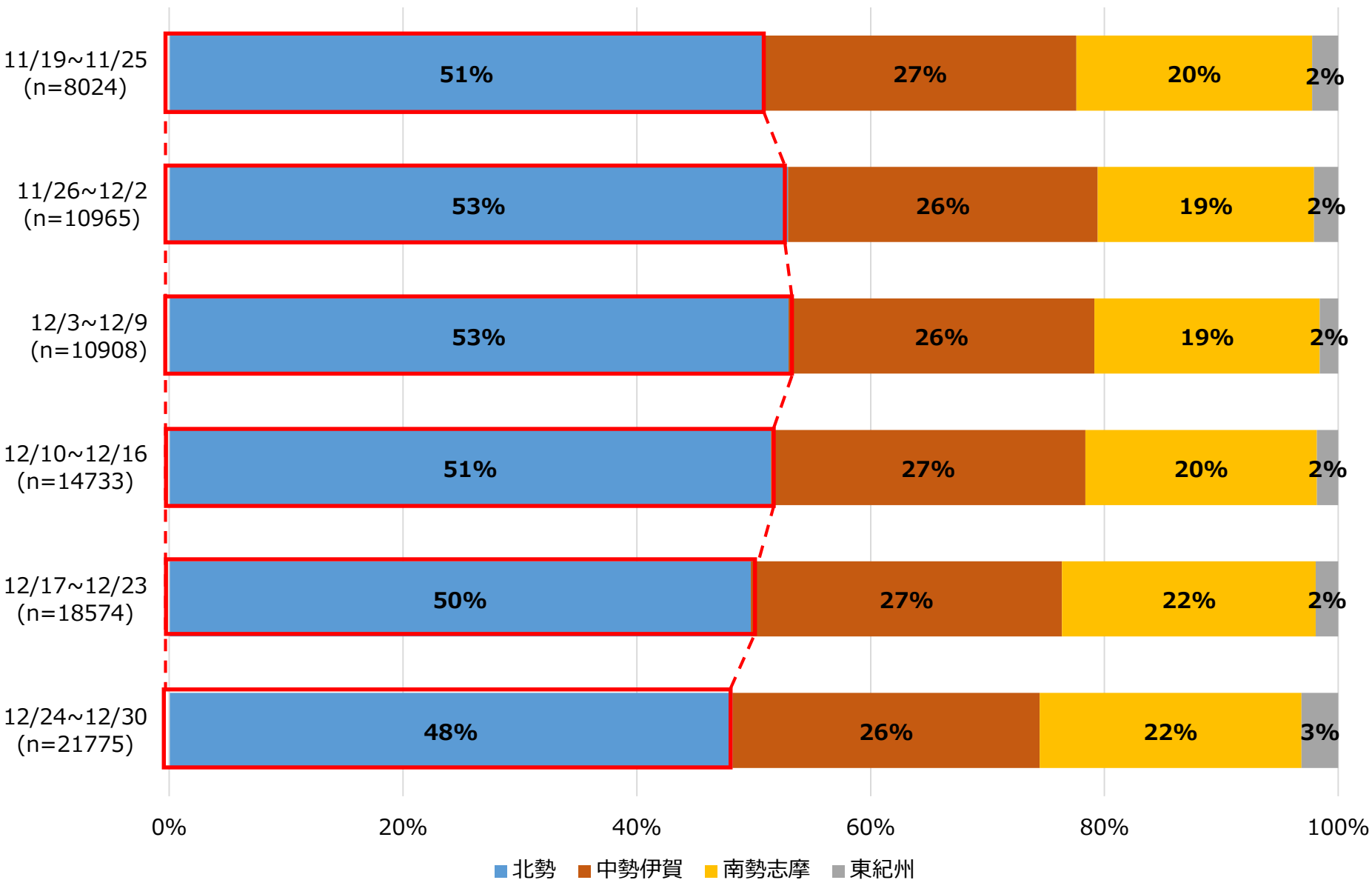
医療圏別患者発生状況 (R4.12.30時点)

人口10万人当たりの新規患者数 (7日間移動合計)



医療圏別発生状況

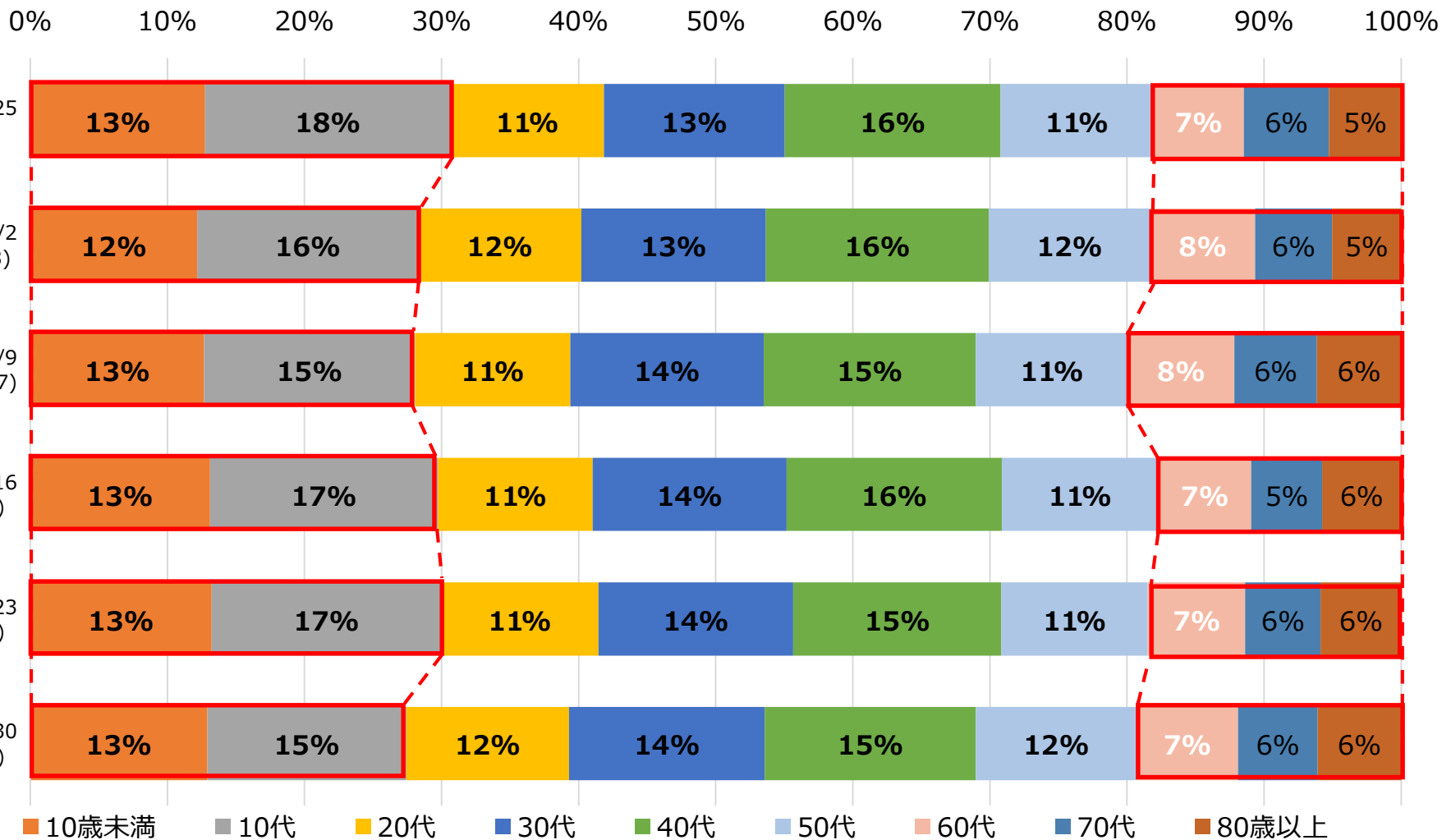
集計期間：直近6週 R4.11.19~R4.12.30



年齢別患者発生状況

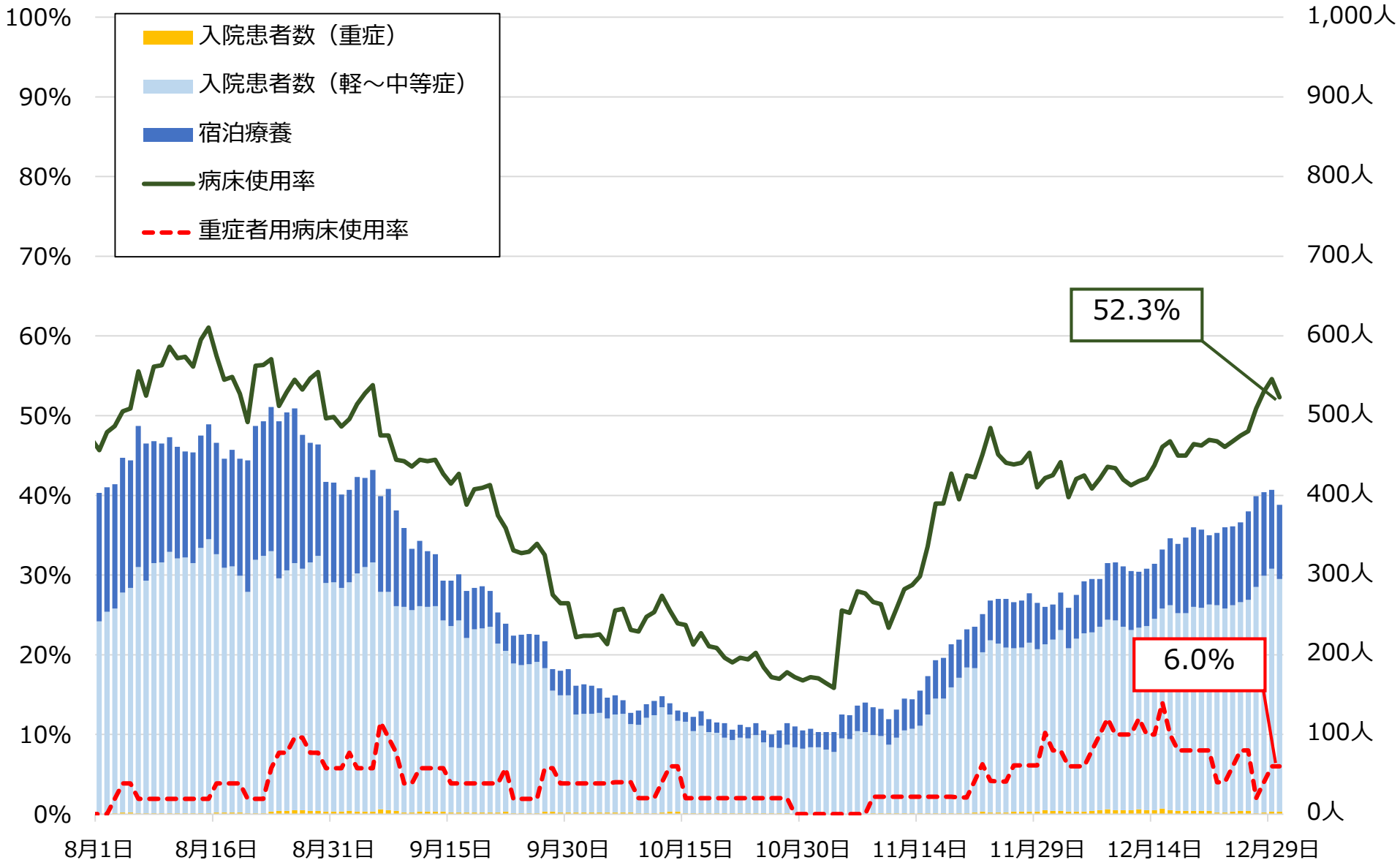
集計期間：直近6週 R4.11.19~R4.12.30

※ 年代非公表を除く



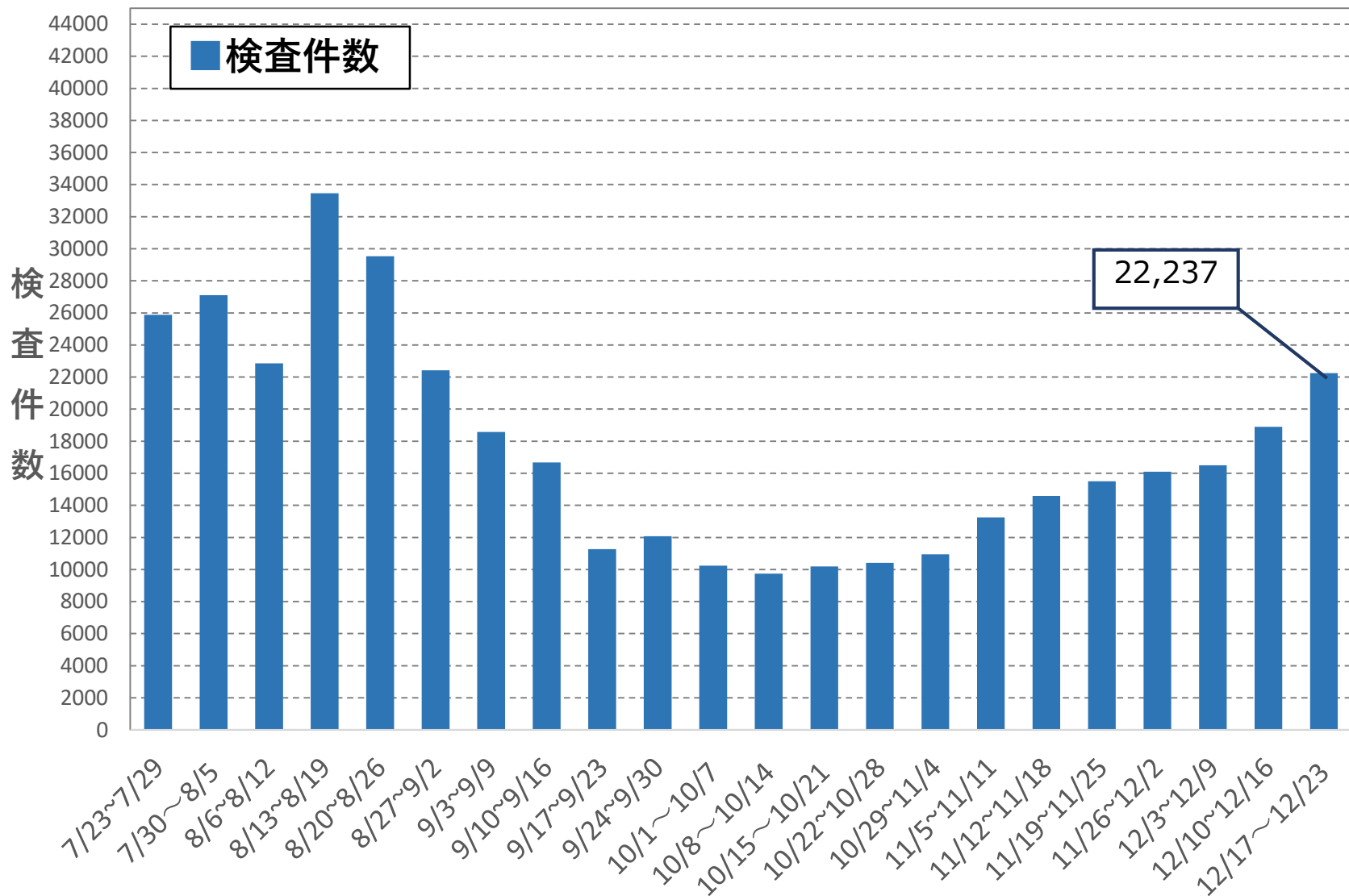
入院等の状況

R4.12.30時点



PCR等検査件数

集計期間：R4.7.23～R4.12.23 (直近22週)



※一般用抗原検査キット（OTC）による陽性者登録の開始(R4.11.28)に伴い、全体の検査数を把握することが困難となったため、検査件数のみを掲載

今週の感染状況等（12.24~12.30）

- ・新規患者数（21,951人）は先週（18,674人）に比べて**増加（前週比1.18倍）**しています。
- ・医療圏別にみると、**北勢圏域**の割合が**48%**と最も多い状況です。
- ・年齢別にみると、前週と比べてほぼ横ばい傾向です。
- ・先週のPCR等検査は**22,237件**です。