

表(1) 地域別・都市圏別利用関係別表

	新 設 住 宅 ・ 利 用 関 係 別									
	戸数の合計		持 家		貸 家		給与住宅		分譲住宅	
	戸	対前年同月比	戸	対前年同月比	戸	対前年同月比	戸	対前年同月比	戸	対前年同月比
合 計	72,372	△ 1.4	21,511	△ 15.1	29,873	11.4	346	△ 23.6	20,642	△ 0.8
北海道	2,407	△ 17.9	891	△ 12.7	1,006	△ 16.6	24	300.0	486	△ 30.6
東北	4,031	△ 5.1	1,689	△ 18.1	1,670	14.8	67	570.0	605	△ 15.9
関東	29,845	6.3	6,889	△ 14.6	12,144	16.5	116	0.0	10,696	13.0
北陸	2,278	△ 21.1	1,243	△ 14.1	739	△ 18.0	2	△ 33.3	294	△ 45.1
中部	8,975	2.2	3,207	△ 17.5	3,190	19.8	19	△ 75.3	2,559	18.5
近畿	11,279	△ 1.5	2,897	△ 11.5	5,544	24.4	20	△ 89.4	2,818	△ 20.3
中国	3,834	△ 7.8	1,497	△ 9.7	1,622	△ 5.5	3	△ 40.0	712	△ 9.0
四国	1,247	△ 35.9	711	△ 20.9	326	△ 55.2	33	725.0	177	△ 43.6
九州	7,699	△ 4.4	2,270	△ 17.7	3,309	13.4	58	38.1	2,062	△ 11.6
沖縄	777	△ 11.9	217	△ 14.6	323	△ 9.8	4	300.0	233	△ 13.4
首都圏	24,818	8.7	4,386	△ 16.2	10,627	14.6	92	△ 11.5	9,713	18.1
中部圏	8,975	2.2	3,207	△ 17.5	3,190	19.8	19	△ 75.3	2,559	18.5
近畿圏	11,279	△ 1.5	2,897	△ 11.5	5,544	24.4	20	△ 89.4	2,818	△ 20.3
その他地域	27,300	△ 10.0	11,021	△ 14.8	10,512	0.8	215	159.0	5,552	△ 19.5

※上記の地域別、都市圏別の区分は次のとおりです。

- |          |                                    |
|----------|------------------------------------|
| 地域<br>区分 | 1 北海道； 北海道                         |
|          | 2 東 北； 青森、岩手、宮城、秋田、山形、福島           |
|          | 3 関 東； 茨城、栃木、群馬、埼玉、千葉、東京、神奈川、山梨、長野 |
|          | 4 北 陸； 新潟、富山、石川、福井                 |
|          | 5 中 部； 岐阜、静岡、愛知、 <b>三重</b>         |
|          | 6 近 畿； 滋賀、京都、大阪、兵庫、奈良、和歌山          |
|          | 7 中 国； 鳥取、島根、岡山、広島、山口              |
|          | 8 四 国； 徳島、香川、愛媛、高知                 |
|          | 9 九 州； 福岡、佐賀、長崎、熊本、大分、宮崎、鹿児島       |
|          | 10 沖 縄； 沖縄                         |

都  
市  
圏  
区  
分

- |                            |
|----------------------------|
| 1 首都圏； 埼玉、千葉、東京、神奈川        |
| 2 中部圏； 岐阜、静岡、愛知、 <b>三重</b> |
| 3 近畿圏； 滋賀、京都、大阪、兵庫、奈良、和歌山  |
| 4 その他； 上記以外                |

表(2) 三重県の着工新設住宅の利用関係別状況

年月	総 計			持 家			貸 家			給 与 住 宅			分 譲 住 宅		
	戸 数	前年比	床面積の計 (㎡)	戸 数	前年比	床面積の計 (㎡)	戸 数	前年比	床面積の計 (㎡)	戸 数	前年比	床面積の計 (㎡)	戸 数	前年比	床面積の計 (㎡)
令和3年4月	923	33.2	76,785	417	6.9	49,892	386	100.0	15,043	23	2200.0	951	97	△ 11.0	10,899
5月	743	11.1	70,567	366	△ 9.4	44,008	232	28.9	10,517	1	0.0	202	144	71.4	15,840
6月	838	16.7	84,611	480	7.9	58,109	230	30.7	12,195	4	---	267	124	27.8	14,040
7月	883	5.2	82,216	460	13.9	53,234	243	△ 7.3	10,931	9	125.0	269	171	1.2	17,782
8月	925	49.7	81,325	452	25.9	52,904	347	73.5	15,161	7	250.0	557	119	108.8	12,703
9月	910	11.2	80,379	477	16.9	56,006	312	80.3	13,103	32	300.0	1,176	89	△ 61.1	10,094
10月	903	△ 25.4	80,784	482	3.4	57,049	269	100.7	12,280	76	△ 77.3	2,992	76	△ 72.4	8,463
11月	919	21.6	85,883	520	22.1	60,805	315	43.2	15,712	3	△ 87.0	211	81	△ 6.9	9,155
12月	770	△ 3.5	70,627	391	△ 21.0	45,511	262	8.3	12,384	0	△ 100.0	0	117	98.3	12,732
令和4年1月	669	△ 17.9	63,519	377	3.6	43,797	200	0.0	9,558	2	△ 98.8	478	90	3.4	9,686
2月	640	△ 15.5	62,725	385	△ 5.2	45,974	171	37.9	7,236	3	200.0	521	81	△ 64.2	8,994
3月	954	16.8	82,757	406	△ 2.4	47,546	393	47.2	18,517	10	△ 61.5	496	145	34.3	16,198
計	10,077	6.0	922,178	5,213	4.6	614,835	3,360	41.7	152,637	170	△ 70.0	8,120	1,334	△ 15.9	146,586
令和4年4月	824	△ 10.7	77,597	379	△ 9.1	43,195	224	△ 42.0	11,334	2	△ 91.3	228	219	125.8	22,840
5月	727	△ 2.2	69,962	395	7.9	45,835	164	△ 29.3	7,196	7	600.0	566	161	11.8	16,365
6月	1,029	22.8	84,287	408	△ 15.0	47,694	405	76.1	15,859	0	△ 100.0	0	216	74.2	20,734
7月	1,041	17.9	88,129	389	△ 15.4	44,581	336	38.3	14,115	4	△ 55.6	531	312	82.5	28,902
8月	1,013	9.5	86,275	447	△ 1.1	52,148	310	△ 10.7	12,201	41	485.7	1,635	215	80.7	20,291
9月	857	△ 5.8	78,983	439	△ 8.0	50,654	287	△ 8.0	14,061	2	△ 93.8	275	129	44.9	13,993
10月	829	△ 8.2	73,110	391	△ 18.9	44,638	318	18.2	15,834	4	△ 94.7	317	116	52.6	12,321
11月	748	△ 18.6	68,776	406	△ 21.9	47,162	228	△ 27.6	9,698	3	0.0	281	111	37.0	11,635
12月															
令和5年1月															
2月															
3月															
計	7,068	0.3	627,119	3,254	△ 10.9	375,907	2,272	△ 2.7	100,298	63	△ 59.4	3,833	1,479	64.2	147,081

表(3) 三重県の着工新設住宅の構造別・建て方別状況

年月	総計				木造						鉄骨鉄筋コンクリート				鉄筋コンクリート				鉄骨造				その他						
	計	一戸建	長屋建	共同住宅	計	前年比	一戸建	長屋建	共同住宅	計	前年比	一戸建	長屋建	共同住宅	計	前年比	一戸建	長屋建	共同住宅	計	前年比	一戸建	長屋建	共同住宅	計	前年比	一戸建	長屋建	共同住宅
令和3年4月	923	527	47	349	541	△ 2.9	470	47	24	26	---	0	0	26	148	1,750.0	0	0	148	208	65.1	57	0	151	0	△ 100.0	0	0	0
5月	743	466	108	169	546	3.8	405	100	41	0	△ 100.0	0	0	0	54	5,300.0	0	0	54	143	16.3	61	8	74	0	△ 100.0	0	0	0
6月	838	614	76	148	623	27.9	525	72	26	0	---	0	0	0	32	△ 38.5	0	0	32	182	2.2	88	4	90	1	0.0	1	0	0
7月	883	566	96	221	595	6.8	493	68	34	0	---	0	0	0	79	△ 20.2	0	0	79	209	15.5	73	28	108	0	△ 100.0	0	0	0
8月	925	551	64	310	549	17.6	468	58	23	0	---	0	0	0	186	---	1	0	185	190	25.8	82	6	102	0	---	0	0	0
9月	910	580	66	264	599	12.8	494	66	39	0	---	0	0	0	93	△ 40.4	0	0	93	218	66.4	86	0	132	0	---	0	0	0
10月	903	569	64	270	567	6.6	489	48	30	0	---	0	0	0	68	△ 87.6	0	0	68	267	107.0	79	16	172	1	---	1	0	0
11月	919	605	162	152	700	12.5	518	152	30	0	---	0	0	0	2	△ 71.4	0	0	2	217	70.9	87	10	120	0	---	0	0	0
12月	770	511	133	126	600	5.3	445	133	22	0	---	0	0	0	2	△ 97.7	2	0	0	168	18.3	64	0	104	0	---	0	0	0
令和4年1月	669	470	26	173	442	2.8	406	18	18	0	---	0	0	0	140	△ 42.9	0	0	140	87	△ 37.9	64	8	15	0	---	0	0	0
2月	640	478	32	130	457	△ 4.6	416	32	9	0	---	0	0	0	62	△ 57.8	2	0	60	121	△ 7.6	60	0	61	0	---	0	0	0
3月	954	563	152	239	663	11.8	499	136	28	0	---	0	0	0	110	155.8	1	0	109	180	△ 0.6	62	16	102	1	---	1	0	0
計	10,077	6,500	1,026	2,551	6,882	8.4	5,628	930	324	26	2,500.0	0	0	26	976	△ 29.9	6	0	970	2,190	△ 25.9	863	96	1,231	3	△ 87.0	3	0	0
令和4年4月	824	531	89	204	561	3.7	474	81	6	0	△ 100.0	0	0	0	109	△ 26.4	2	0	107	154	△ 26.0	55	8	91	0	---	0	0	0
5月	727	488	61	178	502	△ 8.1	423	61	18	0	---	0	0	0	113	109.3	1	0	112	111	△ 22.4	63	0	48	1	---	1	0	0
6月	1,029	509	107	413	536	△ 14.0	433	93	10	0	---	0	0	0	221	590.6	0	0	221	272	49.5	76	14	182	0	△ 100.0	0	0	0
7月	1,041	506	77	458	533	△ 10.4	446	49	38	0	---	0	0	0	314	297.5	0	0	314	194	△ 7.2	60	28	106	0	---	0	0	0
8月	1,013	581	116	316	698	27.1	498	108	92	0	---	0	0	0	180	△ 3.2	3	0	177	134	△ 29.5	79	8	47	0	---	0	0	0
9月	857	576	90	191	613	2.3	509	74	30	0	---	0	0	0	42	△ 54.8	1	0	41	202	△ 7.3	66	16	120	0	---	0	0	0
10月	829	515	188	126	638	12.5	431	174	33	0	---	0	0	0	24	△ 64.7	0	0	24	167	△ 37.5	84	14	69	0	△ 100.0	0	0	0
11月	748	533	68	147	561	△ 19.9	472	58	31	0	---	0	0	0	61	2,950.0	1	0	60	126	△ 41.9	60	10	56	0	---	0	0	0
12月																													
令和5年1月																													
2月																													
3月																													
計	7,068	4,239	796	2,033	4,642	△ 1.7	3,686	698	258	0	△ 100.0	0	0	0	1,064	60.7	8	0	1,056	1,360	△ 16.8	543	98	719	1	△ 50.0	1	0	0

表(4) 各市別着工新設住宅状況

年月	津		四日市		伊勢		松阪		桑名		鈴鹿		名張		尾鷲		亀山		鳥羽		熊野		いなべ		志摩		伊賀		
	戸数	前年比	戸数	前年比	戸数	前年比	戸数	前年比	戸数	前年比	戸数	前年比	戸数	前年比	戸数	前年比	戸数	前年比	戸数	前年比	戸数	前年比	戸数	前年比	戸数	前年比	戸数	前年比	
令和3年4月	211	102.9	189	20.4	34	△ 42.4	42	△ 40.0	135	92.9	98	66.1	21	10.5	3	50.0	26	18.2	3	50.0	2	100.0	55	450.0	9	△ 18.2	14	△ 57.6	
5月	95	△ 20.2	180	22.4	29	△ 34.1	49	△ 22.2	84	61.5	62	△ 28.7	40	185.7	3	50.0	66	500.0	1	△ 66.7	5	150.0	12	△ 67.6	6	0.0	34	183.3	
6月	134	45.7	213	△ 3.2	94	100.0	66	24.5	48	6.7	99	54.7	15	△ 34.8	1	△ 50.0	23	27.8	4	33.3	1	△ 83.3	23	15.0	4	100.0	23	15.0	
7月	92	△ 25.8	281	29.5	29	△ 3.3	38	△ 26.9	86	△ 32.3	128	23.1	20	△ 44.4	4	300.0	24	166.7	1	△ 66.7	1	△ 75.0	17	0.0	16	300.0	58	286.7	
8月	157	112.2	239	86.7	73	82.5	62	44.2	155	150.0	85	△ 15.8	31	181.8	1	0.0	25	78.6	4	0.0	4	300.0	8	△ 66.7	6	△ 25.0	10	△ 78.7	
9月	218	230.3	171	△ 38.7	55	25.0	43	△ 2.3	67	91.4	159	14.4	27	3.8	2	△ 33.3	16	0.0	1	0.0	2	△ 60.0	26	100.0	9	△ 25.0	31	△ 11.4	
10月	154	40.0	239	△ 40.4	6	△ 79.3	68	13.3	55	1.9	150	△ 61.4	30	36.4	2	0.0	26	116.7	2	100.0	2	△ 33.3	38	111.1	4	△ 33.3	30	0.0	
11月	117	9.3	260	43.6	91	139.5	72	△ 10.0	38	△ 43.3	119	50.6	25	47.1	3	△ 25.0	19	△ 45.7	2	△ 50.0	6	200.0	58	65.7	3	△ 40.0	19	18.8	
12月	108	△ 36.1	202	15.4	35	△ 50.7	63	12.5	35	△ 51.4	114	78.1	37	311.1	2	△ 33.3	16	△ 42.9	3	△ 50.0	3	---	31	72.2	3	△ 70.0	33	22.2	
令和4年1月	138	△ 27.4	136	△ 51.1	75	158.6	41	△ 4.7	79	107.9	53	△ 15.9	14	△ 56.3	3	0.0	19	5.6	3	△ 62.5	1	△ 75.0	7	△ 56.3	6	50.0	13	△ 31.6	
2月	77	△ 66.7	148	△ 18.2	42	40.0	43	13.2	48	41.2	107	32.1	33	135.7	2	---	24	84.6	4	100.0	2	100.0	13	△ 18.8	11	10.0	9	△ 43.8	
3月	165	42.2	356	56.8	58	28.9	53	△ 19.7	78	52.9	90	△ 17.4	25	38.9	1	△ 50.0	17	6.3	6	500.0	4	△ 20.0	23	△ 53.1	5	0.0	9	△ 69.0	
計	1,666	10.9	2,614	0.9	621	22.7	640	△ 4.2	908	28.4	1,264	△ 5.6	318	32.0	27	8.0	301	42.0	34	△ 10.5	33	△ 2.9	311	13.9	82	△ 1.2	283	△ 5.4	
令和4年4月	118	△ 44.1	173	△ 8.5	37	8.8	44	4.8	146	8.1	119	21.4	41	95.2	3	0.0	16	△ 38.5	1	△ 66.7	0	△ 100.0	13	△ 76.4	5	△ 44.4	18	28.6	
5月	108	13.7	197	9.4	28	△ 3.4	35	△ 28.6	33	△ 60.7	147	137.1	29	△ 27.5	0	△ 100.0	22	△ 66.7	4	300.0	2	△ 60.0	17	41.7	9	50.0	31	△ 8.8	
6月	114	△ 14.9	362	70.0	50	△ 46.8	37	△ 43.9	120	150.0	119	20.2	48	220.0	1	0.0	16	△ 30.4	0	△ 100.0	2	100.0	45	95.7	7	75.0	14	△ 39.1	
7月	173	88.0	218	△ 22.4	29	0.0	58	52.6	123	43.0	263	105.5	14	△ 30.0	3	△ 25.0	19	△ 20.8	0	△ 100.0	2	100.0	15	△ 11.8	4	△ 75.0	20	△ 65.5	
8月	159	1.3	357	49.4	48	△ 34.2	91	46.8	83	△ 46.5	82	△ 3.5	12	△ 61.3	2	100.0	20	△ 20.0	4	0.0	2	△ 50.0	22	175.0	6	0.0	18	80.0	
9月	124	△ 43.1	275	60.8	58	5.5	61	41.9	75	11.9	79	△ 50.3	16	△ 40.7	0	△ 100.0	20	25.0	1	0.0	2	0.0	47	80.8	9	0.0	24	△ 22.6	
10月	132	△ 14.3	188	△ 21.3	29	383.3	65	△ 4.4	138	150.9	56	△ 62.7	21	△ 30.0	2	0.0	20	△ 23.1	1	△ 50.0	5	150.0	41	7.9	6	50.0	16	△ 46.7	
11月	163	39.3	168	△ 35.4	54	△ 40.7	59	△ 18.1	61	60.5	70	△ 41.2	20	△ 20.0	1	△ 66.7	22	15.8	2	0.0	4	△ 33.3	23	△ 60.3	9	200.0	13	△ 31.6	
12月																													
令和5年1月																													
2月																													
3月																													
計	1,091	△ 7.4	1,938	9.4	333	△ 19.0	450	2.3	779	16.6	935	3.9	201	△ 3.8	12	△ 36.8	155	△ 31.1	13	△ 27.8	19	△ 17.4	223	△ 5.9	55	△ 3.5	154	△ 29.7	

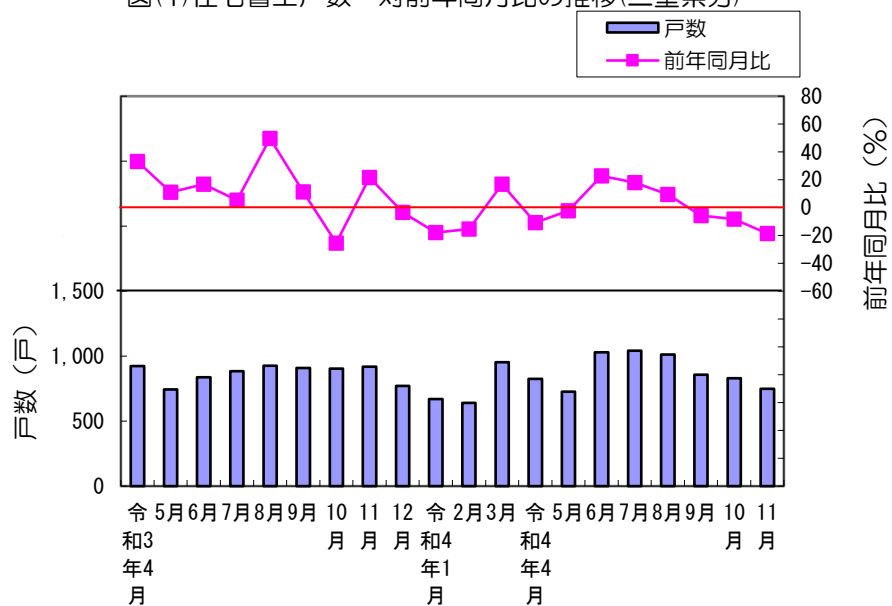
表(5)令和4年度14市別着工新設住宅状況【利用関係別・着工床面積】

■ 利用関係別

※床面積単位(m<sup>2</sup>)

市		4月		5月		6月		7月		8月		9月		10月		11月		12月		1月		2月		3月		計				
		戸数	床面積	戸数	床面積	戸数	床面積	戸数	床面積	戸数	床面積	戸数	床面積	戸数	床面積	戸数	床面積	戸数	床面積	戸数	床面積	戸数	床面積	戸数	床面積	戸数	床面積	戸数	床面積	
津市	計	118	10,464	108	10,805	114	10,422	173	12,520	159	14,221	124	11,876	132	11,983	163	13,774	0	0	0	0	0	0	0	0	0	0	1,091	96,065	
	持家	57	5,822	57	6,275	70	8,234	63	7,042	88	9,952	70	8,021	61	6,936	65	7,628											531	59,910	
	貸家	42	2,444	21	1,161	35	1,180	90	3,305	54	2,480	26	1,020	42	2,127	60	2,242											370	15,959	
	給与住宅	2	228	0	0	0	0	1	165	0	0	0	0	0	0	0	0											3	393	
	分譲住宅	17	1,970	30	3,369	9	1,008	19	2,008	17	1,789	28	2,835	29	2,920	38	3,904											187	19,803	
四日市市	計	173	15,785	197	17,442	362	26,146	218	16,132	357	25,938	275	20,431	188	15,109	168	13,131	0	0	0	0	0	0	0	0	0	0	1,938	150,114	
	持家	70	8,170	57	6,940	58	7,035	61	7,417	82	9,643	68	8,073	69	7,595	72	8,192												537	63,065
	貸家	61	3,057	51	2,184	161	6,326	132	6,013	149	5,555	172	8,285	90	4,237	82	3,481											898	39,138	
	給与住宅	0	0	0	0	0	0	0	0	0	0	0	0	0	0	0	0											0	0	
	分譲住宅	42	4,558	89	8,318	143	12,785	25	2,702	126	10,740	35	4,073	29	3,277	14	1,458											503	47,911	
伊勢市	計	37	4,492	28	3,005	50	5,368	29	3,268	48	4,898	58	6,316	29	3,399	54	5,292	0	0	0	0	0	0	0	0	0	0	333	36,038	
	持家	33	4,060	26	2,804	39	4,586	25	2,795	39	4,574	51	5,548	29	3,399	38	4,646												280	32,412
	貸家	0	0	0	0	6	242	0	0	8	274	0	0	0	0	15	534											29	1,050	
	給与住宅	0	0	0	0	0	0	3	366	1	50	0	0	0	0	0	0											4	416	
	分譲住宅	4	432	2	201	5	540	1	107	0	0	7	768	0	0	1	112											20	2,160	
松阪市	計	44	4,160	35	3,805	37	4,128	58	5,668	91	7,672	61	6,304	65	6,054	59	6,353	0	0	0	0	0	0	0	0	0	0	450	44,144	
	持家	24	2,766	31	3,366	33	3,780	40	4,278	38	4,279	43	4,999	31	3,567	43	4,724												283	31,759
	貸家	18	1,173	0	0	0	0	9	485	8	459	12	717	26	1,548	4	329											77	4,711	
	給与住宅	0	0	0	0	0	0	0	0	28	1,095	1	56	1	176	1	129											31	1,456	
	分譲住宅	2	221	4	439	4	348	9	905	17	1,839	5	532	7	763	11	1,171											59	6,218	
桑名市	計	146	13,933	33	4,128	120	8,363	123	10,982	83	5,810	75	7,851	138	9,840	61	4,986	0	0	0	0	0	0	0	0	0	0	779	65,893	
	持家	29	3,553	30	3,792	28	3,590	30	3,695	24	3,167	50	5,988	33	3,787	27	3,218												251	30,790
	貸家	17	1,030	0	0	79	3,121	24	986	53	2,045	14	655	90	4,480	26	893												303	13,210
	給与住宅	0	0	0	0	0	0	0	0	0	0	0	0	0	0	0	0											0	0	
	分譲住宅	100	9,350	3	336	13	1,652	69	6,301	6	598	11	1,208	15	1,573	8	875											225	21,893	
鈴鹿市	計	119	10,115	147	11,791	119	11,258	263	21,584	82	9,233	79	7,725	56	6,392	70	6,729	0	0	0	0	0	0	0	0	0	0	935	84,827	
	持家	48	5,316	57	6,951	54	6,367	46	5,236	51	6,137	34	3,926	40	4,699	35	4,276												365	42,908
	貸家	50	2,379	72	2,792	33	1,511	49	1,884	4	136	16	861	0	0	22	1,158											246	10,721	
	給与住宅	0	0	0	0	0	0	0	0	0	0	0	0	0	0	0	0											0	0	
	分譲住宅	21	2,420	18	2,048	32	3,380	168	14,464	27	2,960	29	2,938	16	1,693	13	1,295											324	31,198	
名張市	計	41	2,651	29	2,841	48	2,945	14	1,593	12	1,467	16	1,727	21	2,176	20	2,339	0	0	0	0	0	0	0	0	0	0	201	17,739	
	持家	15	1,810	23	2,568	16	1,677	14	1,593	12	1,467	14	1,500	18	1,847	19	2,217												131	14,679
	貸家	24	611	6	273	31	1,190	0	0	0	0	0	0	0	0	0	0											61	2,074	
	給与住宅	0	0	0	0	0	0	0	0	0	0	0	0	0	0	0	0											0	0	
	分譲住宅	2	230	0	0	1	78	0	0	0	0	2	227	3	329	1	122											9	986	
尾鷲市	計	3	391	0	0	1	78	3	287	2	215	0	0	2	397	1	65	0	0	0	0	0	0	0	0	0	12	1,433		
	持家	3	391	0	0	1	78	3	287	2	215	0	0	2	397	1	65												12	1,433
	貸家	0	0	0	0	0	0	0	0	0	0	0	0	0	0	0	0											0	0	
	給与住宅	0	0	0	0	0	0	0	0	0	0	0	0	0	0	0	0											0	0	
	分譲住宅	0	0	0	0	0	0	0	0	0	0	0	0	0	0	0	0											0	0	
亀山市	計	16	1,742	22	2,489	16	1,838	19	1,950	20	2,160	20	2,229	20	2,208	22	2,072	0	0	0	0	0	0	0	0	0	0	155	16,688	
	持家	15	1,609	17	1,924	15	1,718	17	1,744	15	1,645	16	1,740	13	1,510	16	1,744												124	13,634
	貸家	0	0	0	0	0	0	1	78	0	0	0	0	0	6	328												7	406	
	給与住宅	0	0	0	0	0	0	0	0	0	0	0	0	1	48	0	0											1	48	
	分譲住宅	1	133	5	565	1	120	1	128	5	515	4	489	6	650	0	0											23	2,600	
鳥羽市	計	1	180	4	480	0	0	0	0	4	396	1	119	1	138	2	170	0	0	0	0	0	0	0	0	0	13	1,483		
	持家	1	180	4	480	0	0	0	0	4	396	1	119	1	138	2	170												13	1,483
	貸家	0	0	0	0	0	0	0	0	0	0	0	0	0	0	0	0											0	0	
	給与住宅	0	0	0	0	0	0	0	0	0	0	0	0	0	0	0	0											0	0	
	分譲住宅	0	0	0	0	0	0	0	0	0	0	0	0	0	0	0	0											0	0	
熊野市	計	0	0	2	219	2	231	2	248	2	220	2	253	5	491	4	456	0	0	0	0	0	0	0	0	0	0	19	2,118	
	持家	0	0	2	219	2	231	2	248	2	220	2	253	4	446	4	456												18	2,073
	貸家	0	0	0	0																									

図(1)住宅着工戸数・対前年同月比の推移(三重県分)



図(2)利用関係別着工状況(三重県分)

