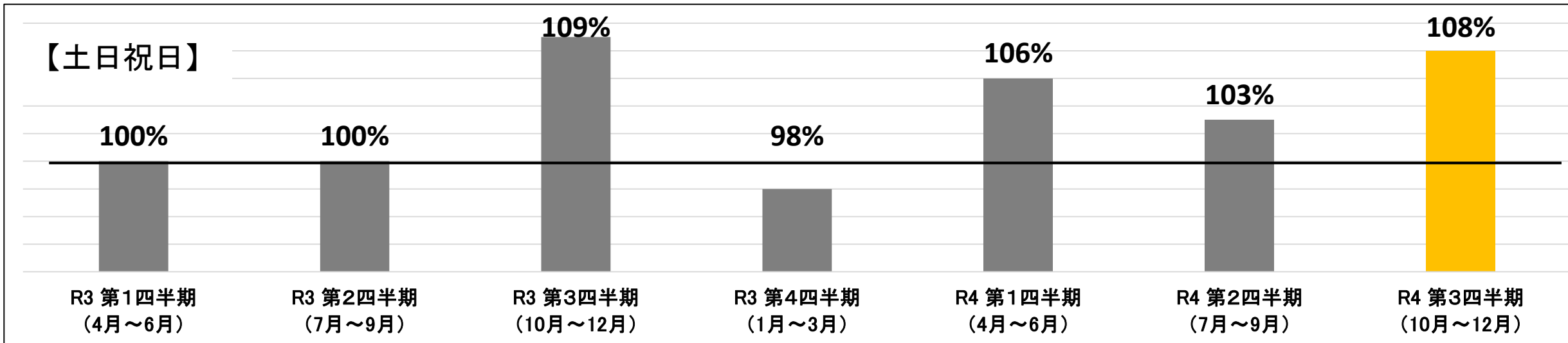
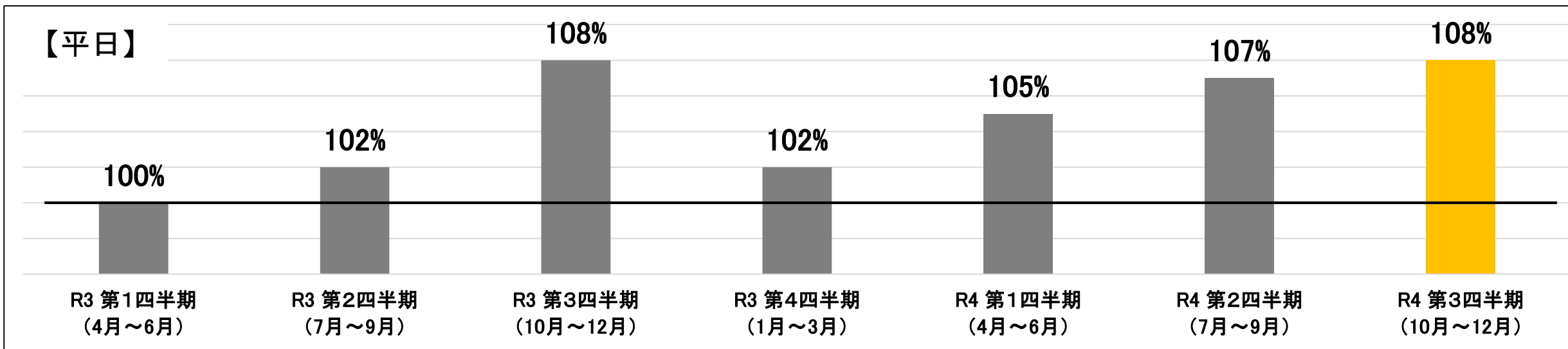
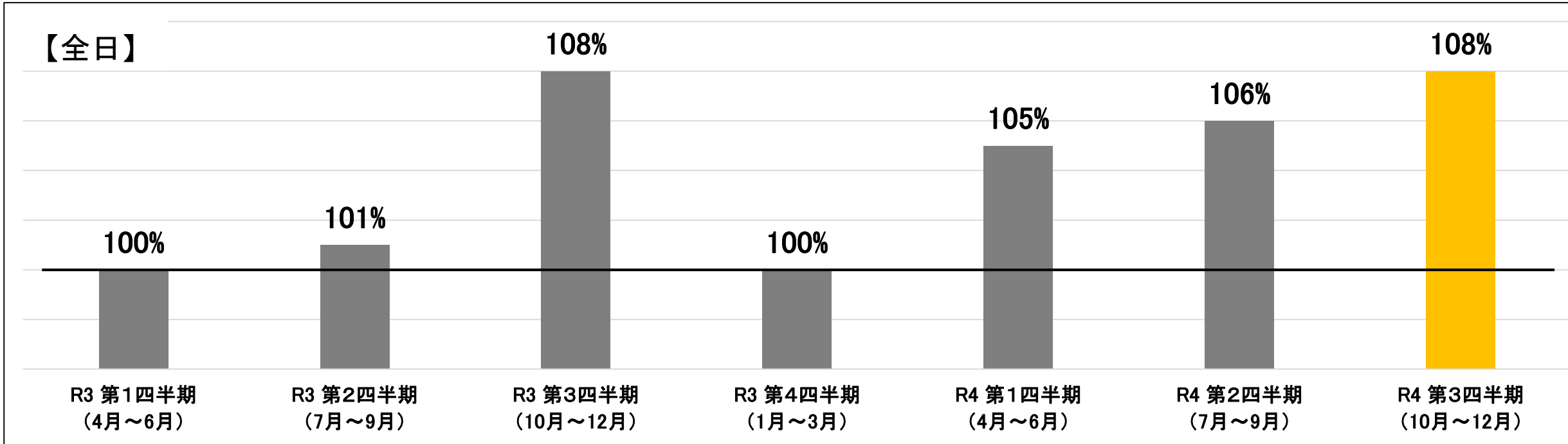
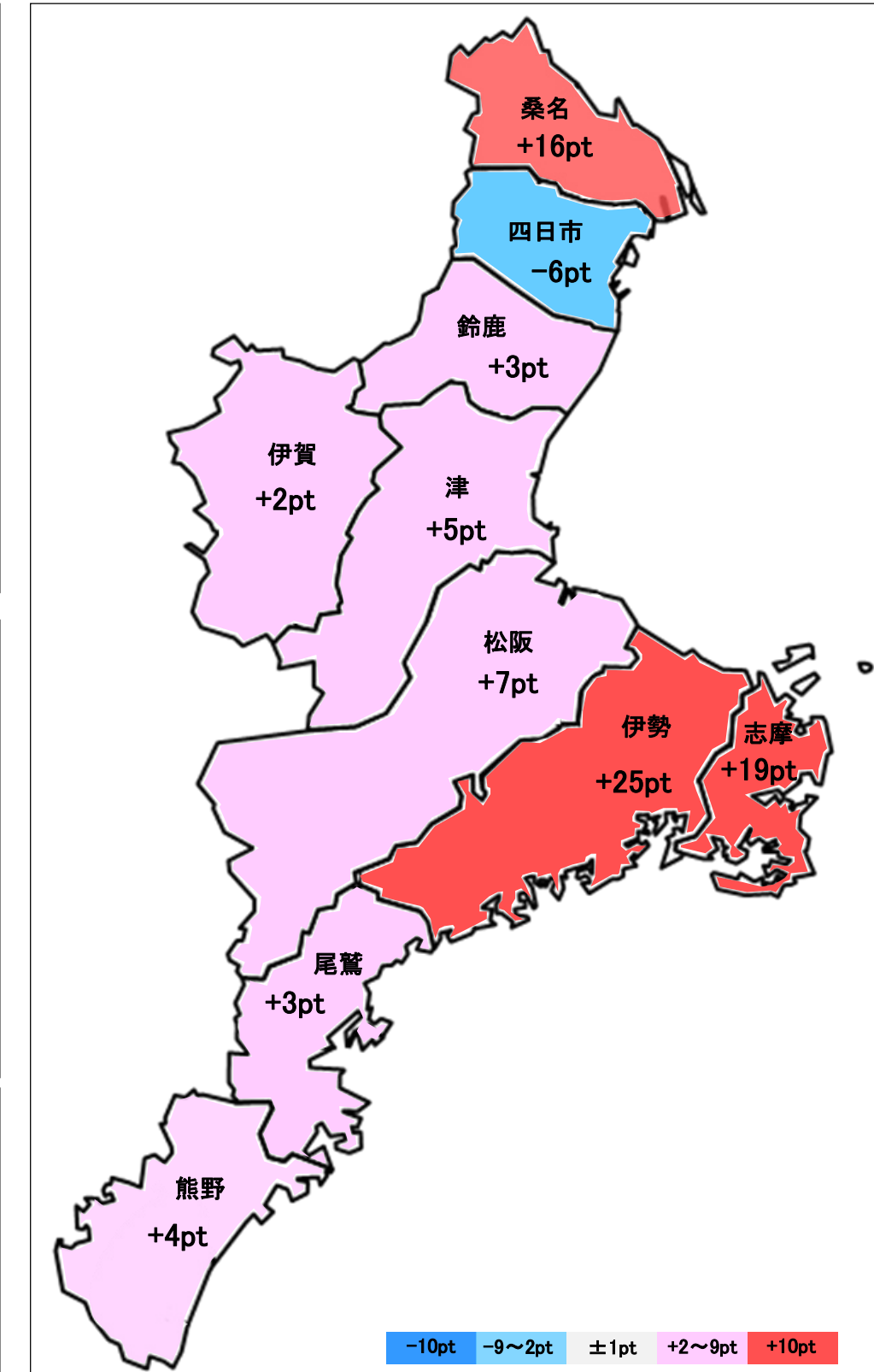


① 全箇所平均交通量比較(全車種)

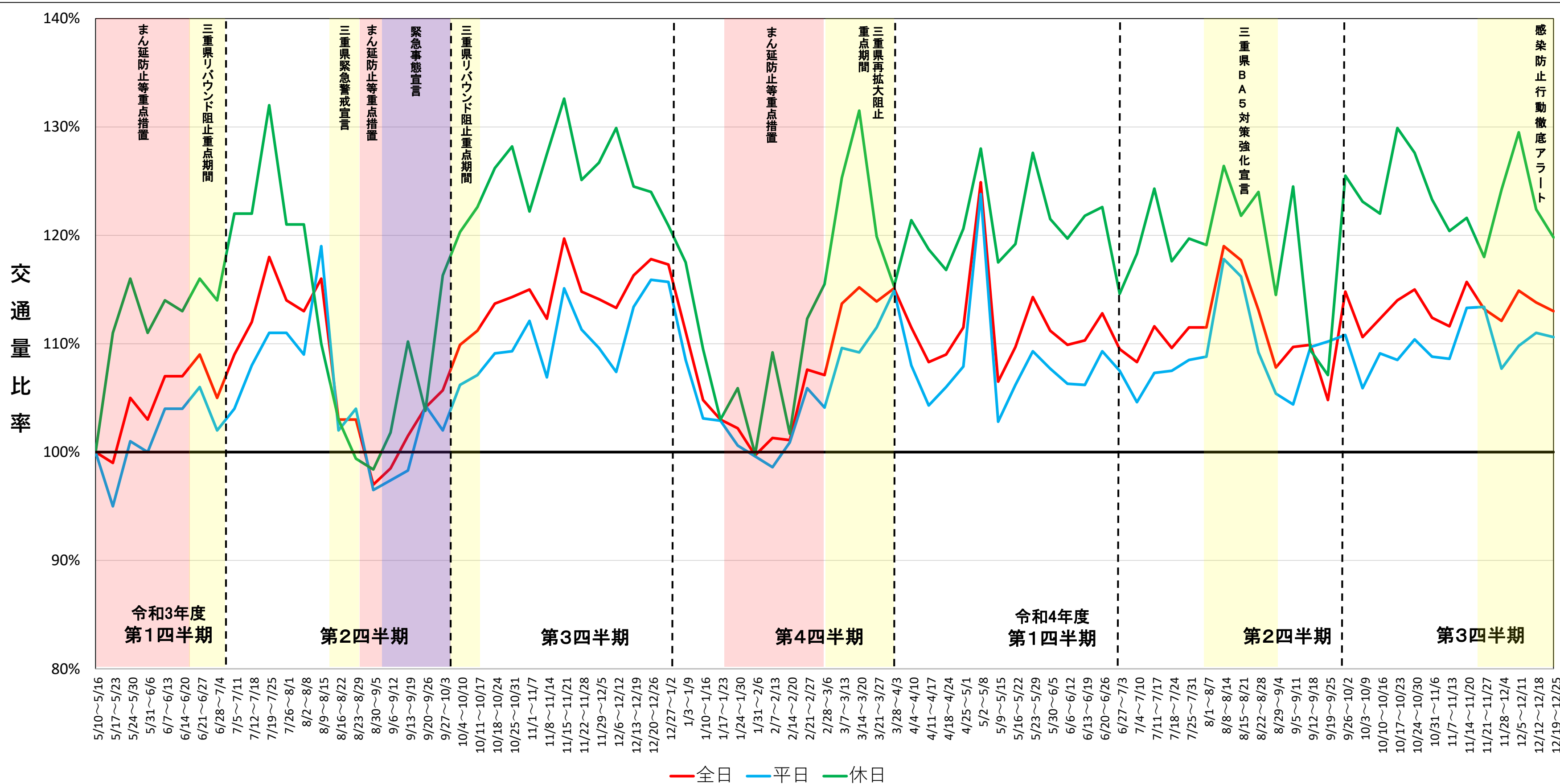


② 地域別交通量比較(全車種)【全日】



※ 県内10カ所に設置したAIカメラによる計測結果です。
 ※ R3第1四半期の平均交通量を基準に交通量の増減を表示しています。
 ※ 交通量の欠測等の異常値を除いた値を使用しています。
 ※ 熊野尾鷲道路(Ⅱ期)が8月29日に開通したことから、尾鷲の開通前交通量は、開通後交通量を開通前交通量で除した係数で補正しています。

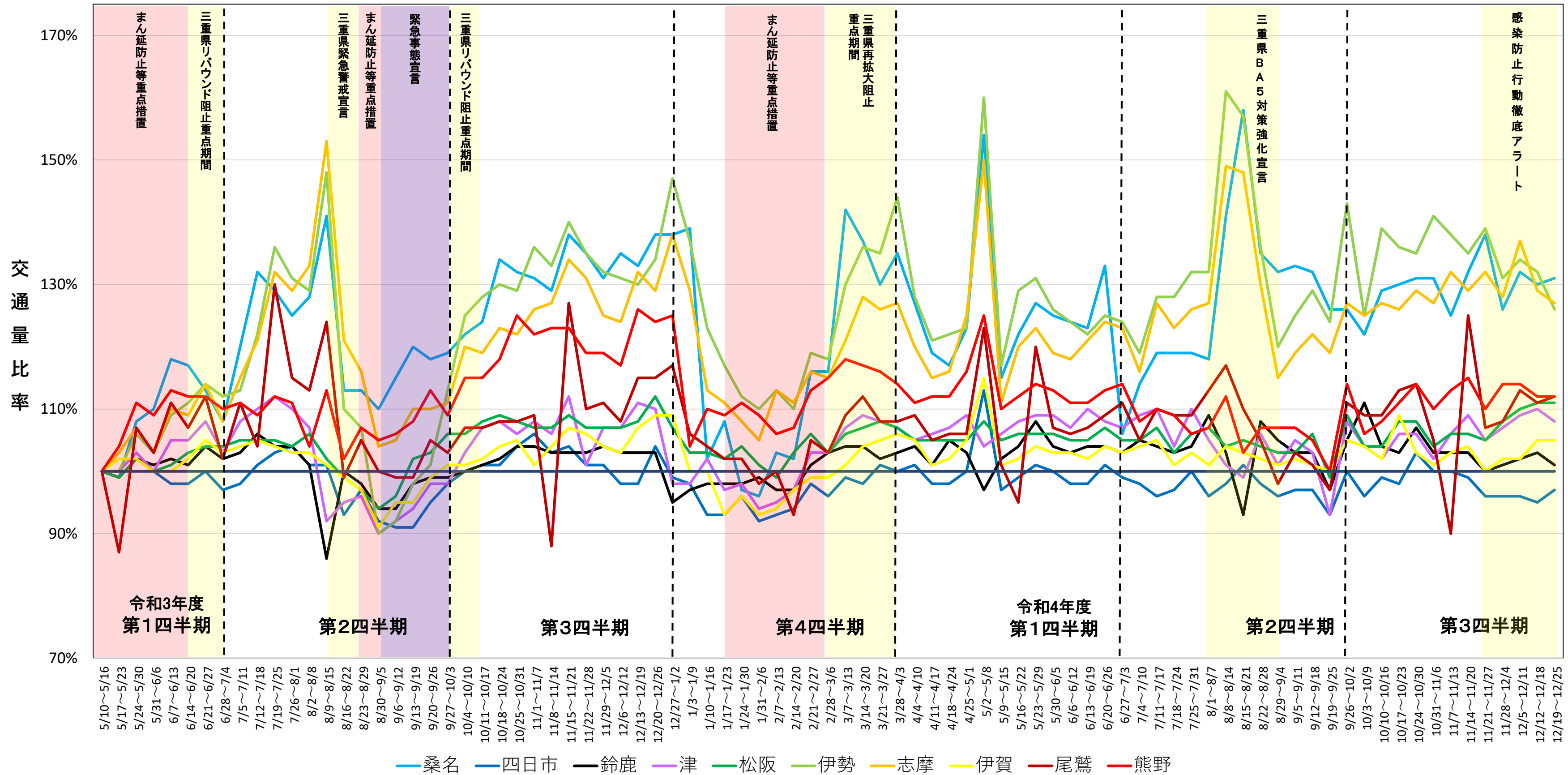
(1) 全箇所 平均交通量の推移 (全車種・全日/平日/土日祝日)



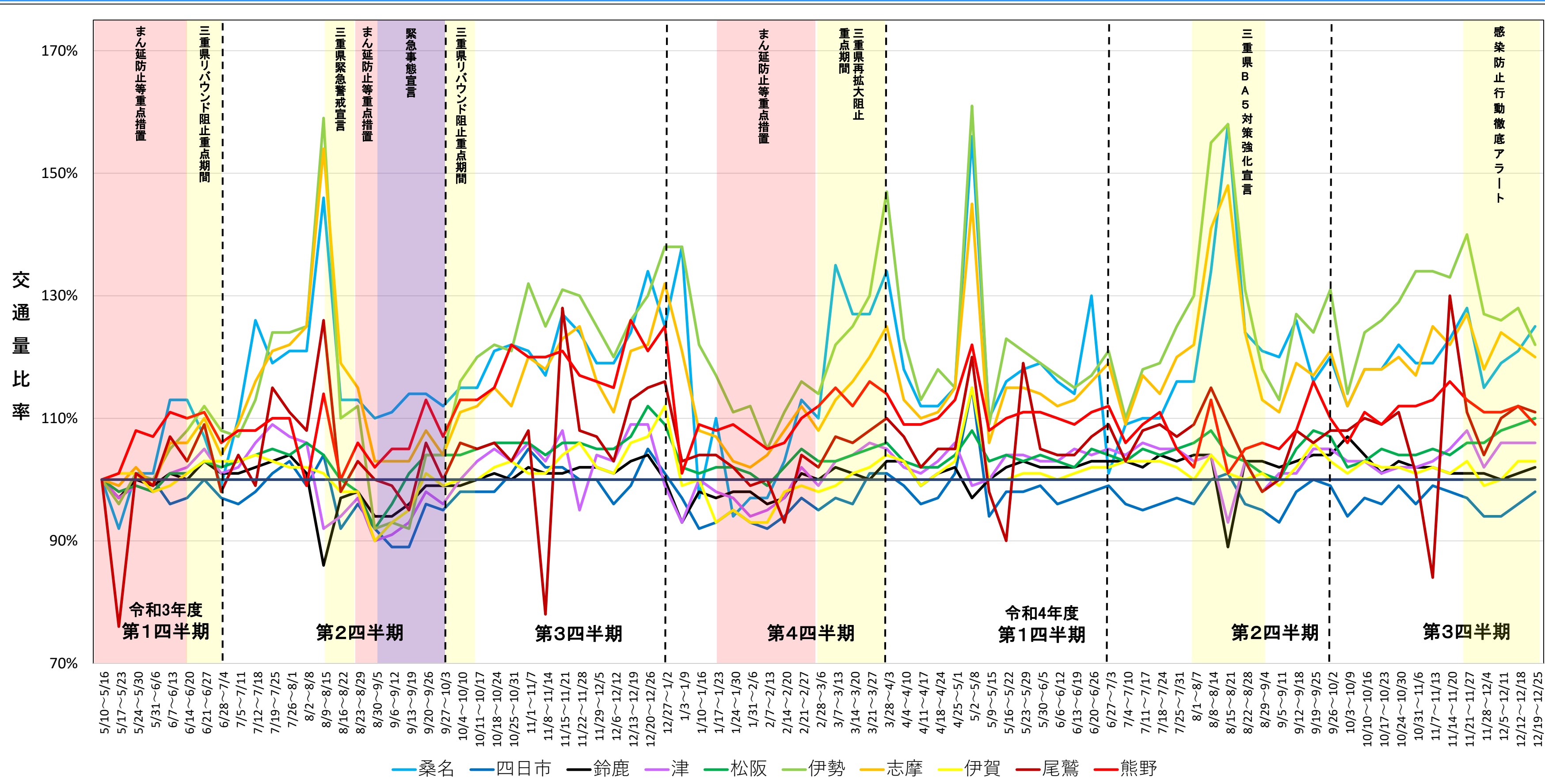
※令和3年5月10日(月)～5月16日(日)の平均交通量を基準に交通量の増減を表示

(2-1) 地域別 交通量の推移 (全車種・全日)

各週平均データ



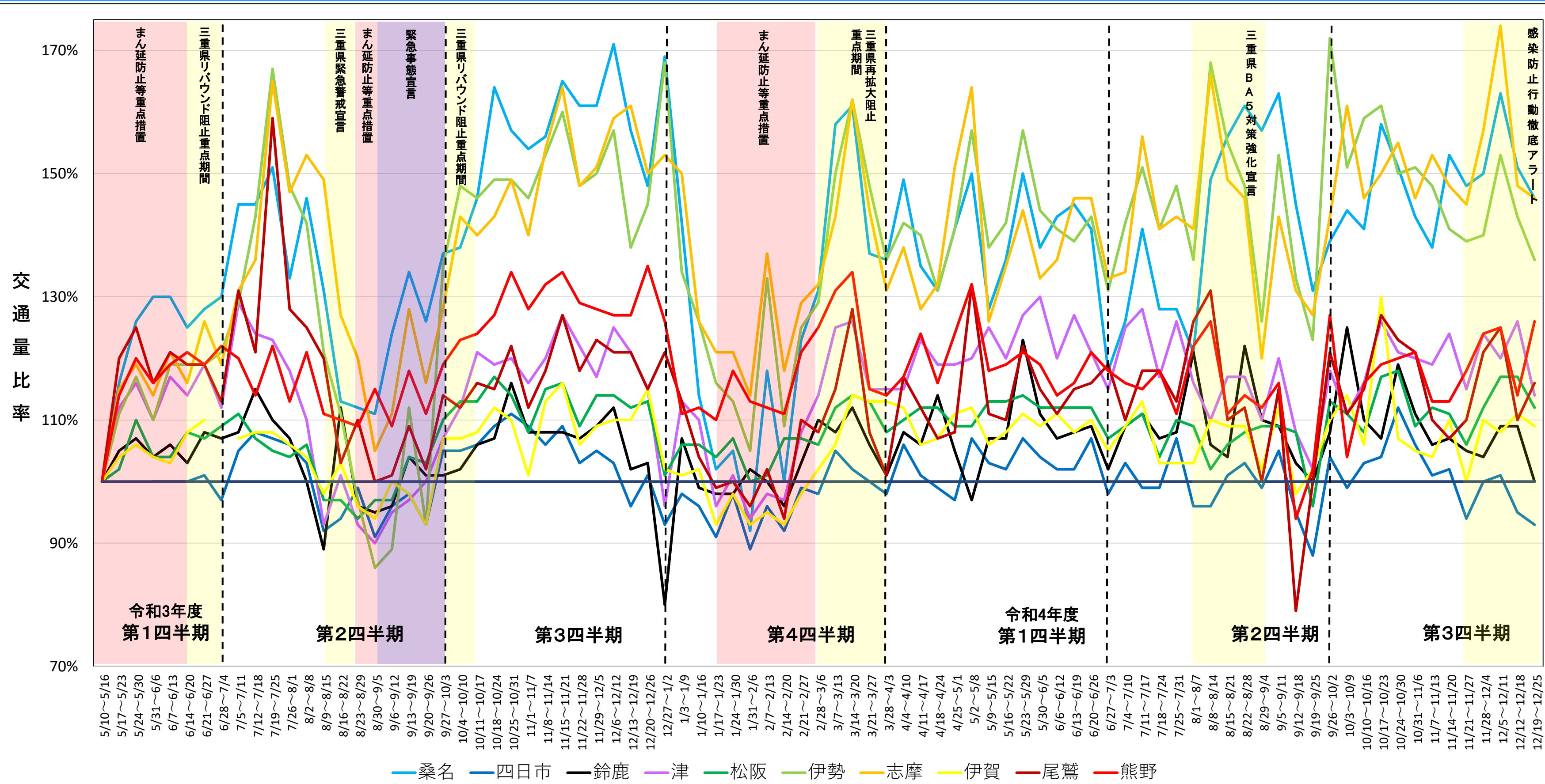
※令和3年5月10日(月)～5月16日(日)の平均交通量を基準に交通量の増減を表示
 ※熊野尾鷲道路(Ⅱ期)の開通前の尾鷲の交通量を補正しています



※令和3年5月10日(月)～5月16日(日)の平均交通量を基準に交通量の増減を表示
 ※熊野尾鷲道路(Ⅱ期)の開通前の尾鷲の交通量を補正しています

(2-3) 地域別 交通量の推移 (全車種・土日祝日)

各週平均データ

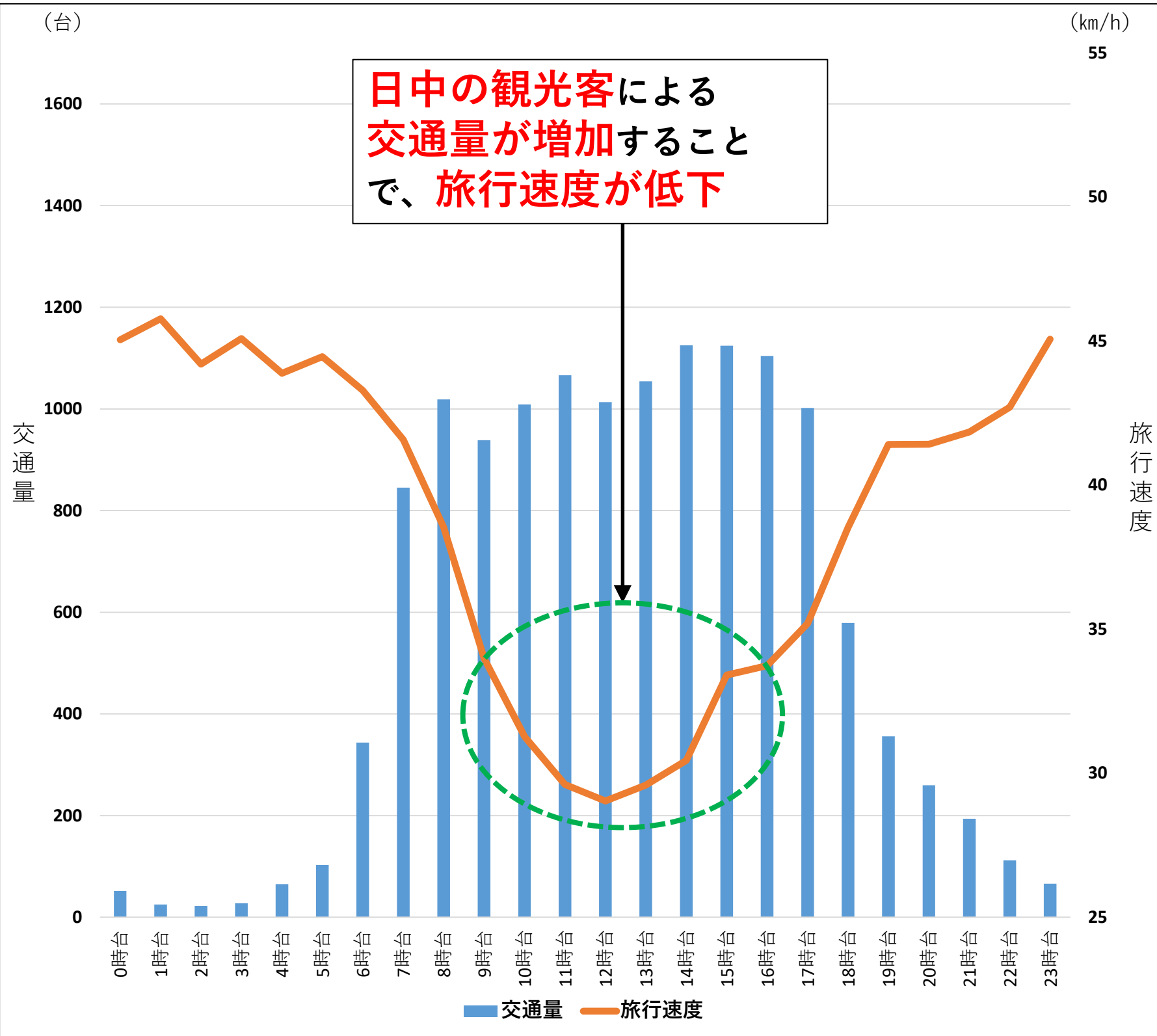


※令和3年5月10日(月)～5月16日(日)の平均交通量を基準に交通量の増減を表示
 ※熊野尾鷲道路(Ⅱ期)の開通前の尾鷲の交通量を補正しています ※令和3年6月28日～令和3年7月4日の伊賀は欠測

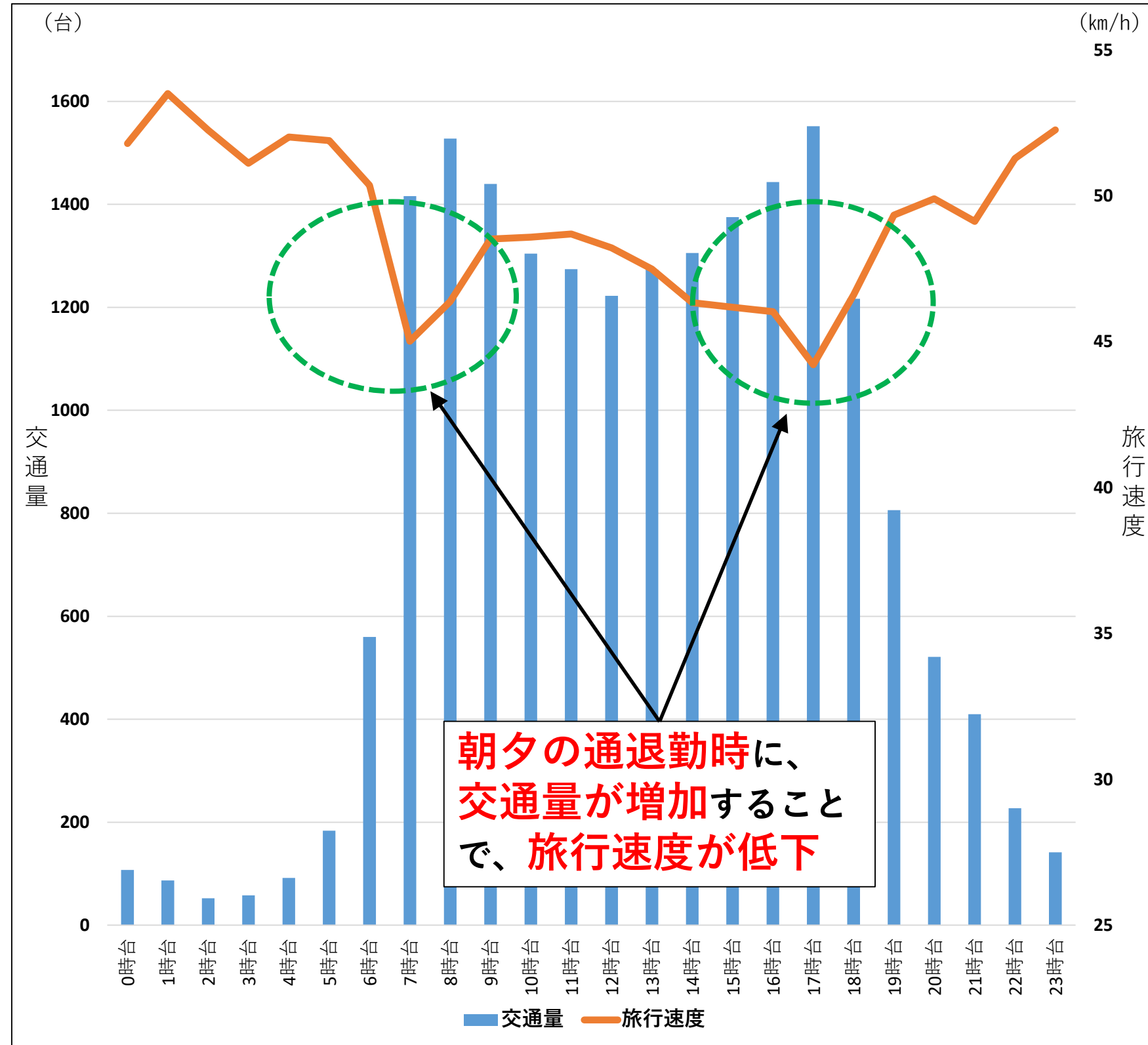
(参考) 交通量と旅行速度の時間帯別変動例 (全車種)

■ 令和4年度 第3四半期の一般的な週における交通量と旅行速度の時間帯別変動

観光交通 (伊勢)



一般交通 (津)



※令和4年度第3四半期の一般的な週(12月5日~12月11日) : 祝日が無い、悪天候が無いなどの各種要因が少ない週を選定