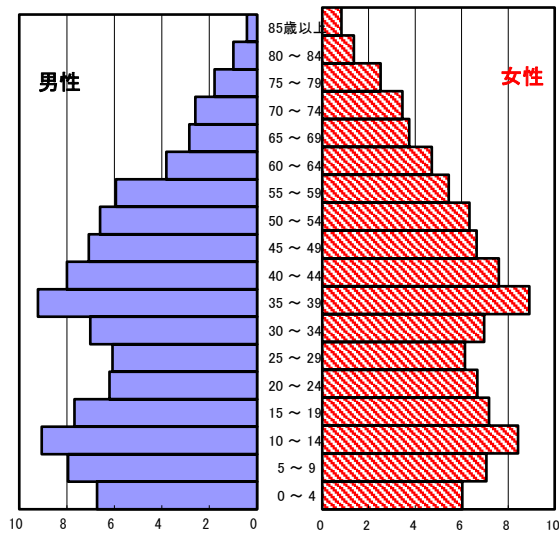


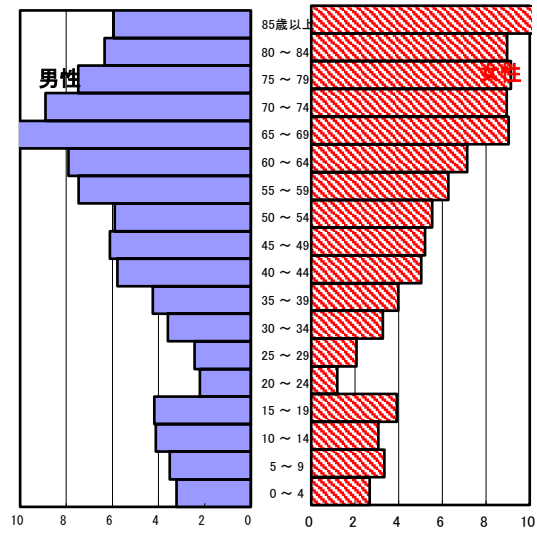
# 熊野市の現状

## 1 人口の状況

人口ピラミッド比較  
昭和60年(1985年)



平成30年(2018年)



人口静態(平成30年10月1日現在) 単位:人

|         | 計      | 男性        | 女性     |
|---------|--------|-----------|--------|
| 人口数     | 16,459 | 7,545     | 8,914  |
| 65歳以上人口 | 7,168  | 2,960     | 4,208  |
| (構成比 %) | 43.6   | 39.2      | 47.2   |
|         | [29.0] | [26.0]    | [32.0] |
| 世帯数     | 7,891  | [737,760] |        |
| 一世帯人数   | 2.09   | [2.43]    |        |

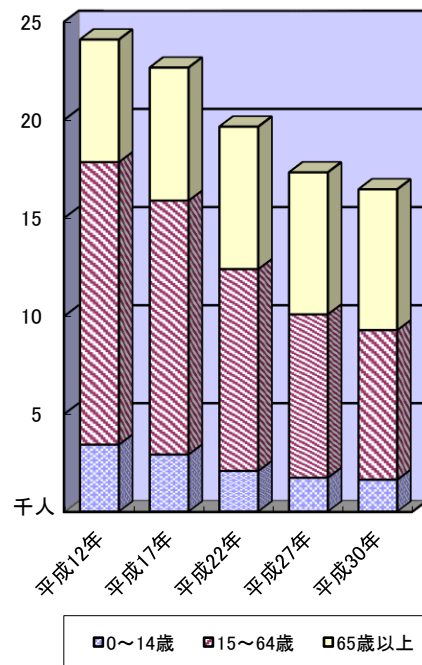
[ ]内は三重県

人口動態(平成30年)確定数 単位:人

|           | 計     | 男性      | 女性  |
|-----------|-------|---------|-----|
| 出生数       | 71    | 35      | 36  |
| 死亡数       | 297   | 148     | 149 |
| 出生率(人口千対) | 4.31  | [7.03]  |     |
| 死亡率(人口千対) | 18.04 | [11.67] |     |

[ ]内は三重県

3区分別人口の推移



3区分別人口の推移 単位:人

|        | 平成17年<br>(2005年) | 平成22年<br>(2010年) | 平成27年<br>(2015年) | 平成30年<br>(2018年) |
|--------|------------------|------------------|------------------|------------------|
| 0~14歳  | 2,916            | 2,078            | 1,731            | 1,629            |
| 15~64歳 | 12,951           | 10,301           | 8,345            | 7,642            |
| 65歳以上  | 6,773            | 7,252            | 7,226            | 7,168            |

## 2 母子保健の状況

人口動態(平成30年)確定数

単位:人

|     | 出生数    |       | 乳児死亡数(再掲) |       | 死産数    | 周産期死亡数 | 婚姻件数  | 離婚件数  |
|-----|--------|-------|-----------|-------|--------|--------|-------|-------|
|     | 低体重児   | 新生児   | 新生児       | 新生児   |        |        |       |       |
| 熊野市 | 71     | 7     | 0         | 0     | 2      | 0      | 44    | 20    |
| [率] | [4.3]  | [9.9] | [0.0]     | [0.0] | [27.4] | [0.0]  | [2.7] | [1.2] |
| 三重県 | 12,582 | 1,133 | 21        | 9     | 251    | 36     | 7,446 | 2,929 |
| [率] | [7.0]  | [9.0] | [1.7]     | [0.7] | [19.6] | [2.9]  | [4.2] | [1.6] |

出生率(人口千対)、低体重児(出生百対)、乳児死亡・新生児(出生千対)

死産(出産千対)、周産期死亡(出生千対)、婚姻・離婚(人口千対)

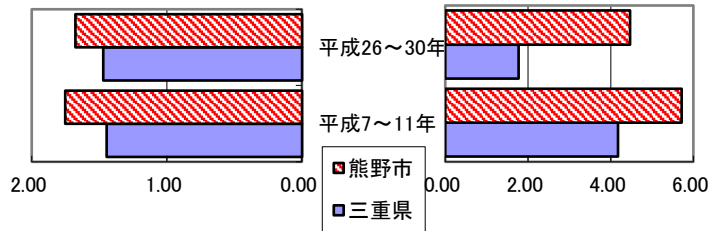
合計特殊出生率

|     |         |          |
|-----|---------|----------|
|     | 平成7～11年 | 平成26～30年 |
| 熊野市 | 1.75    | 1.68     |
| 三重県 | 1.45    | 1.47     |

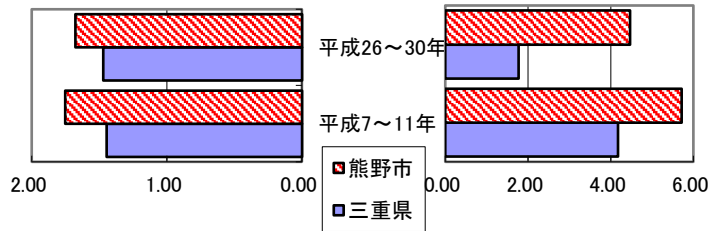
  

|             |      |      |
|-------------|------|------|
| 乳児死亡率(出生千対) |      |      |
| 熊野市         | 5.71 | 4.46 |
| 三重県         | 4.17 | 1.77 |

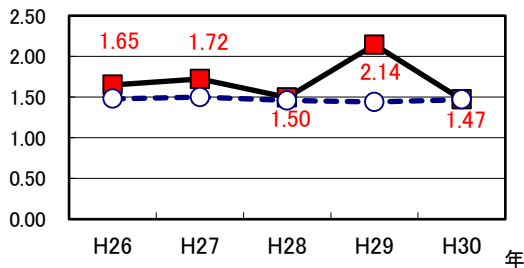
合計特殊出生率の推移



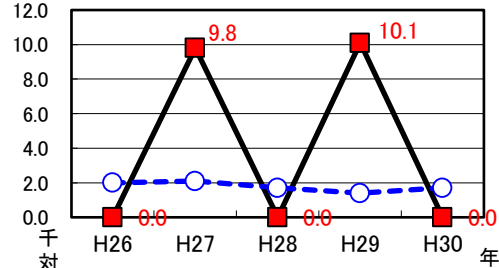
乳児死亡率の推移



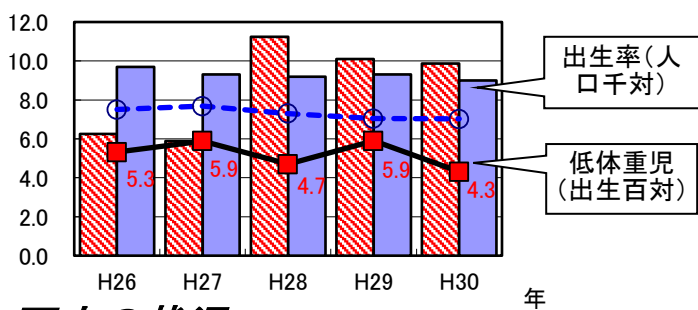
合計特殊出生率の推移



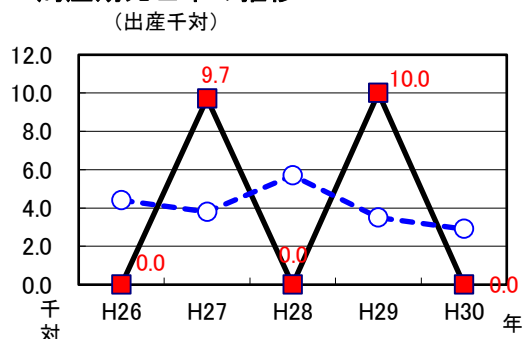
乳児死亡率の推移



出生率・低体重児出生率の推移



周産期死亡率の推移



### 3 死亡の状況

年齢調整死亡率 人口10万対

| 死因    | 男性               | 女性             |
|-------|------------------|----------------|
| 悪性新生物 | 176.6<br>[151.8] | 98.7<br>[79.0] |
| 心疾患   | 57.7<br>[65.3]   | 43.5<br>[34.4] |
| 脳血管疾患 | 34.1<br>[34.7]   | 25.8<br>[21.0] |
| 交通事故  | 24.3<br>[6.3]    | 4.4<br>[1.9]   |
| 肝疾患   | 12.3<br>[7.4]    | 6.3<br>[3.1]   |
| 糖尿病   | 9.2<br>[5.6]     | 1.1<br>[2.4]   |
| 高血圧   | 0.9<br>[1.7]     | 0.7<br>[1.4]   |

直近5年間の平均(年齢調整は昭和60年モデル人口を使用)  
[ ]内は三重県

40歳～64歳における生活習慣病死亡率

|     | 計     | 男性    | 女性    |
|-----|-------|-------|-------|
| 熊野市 | 317.6 | 360.1 | 276.5 |
| 三重県 | 170.5 | 217.5 | 123.7 |

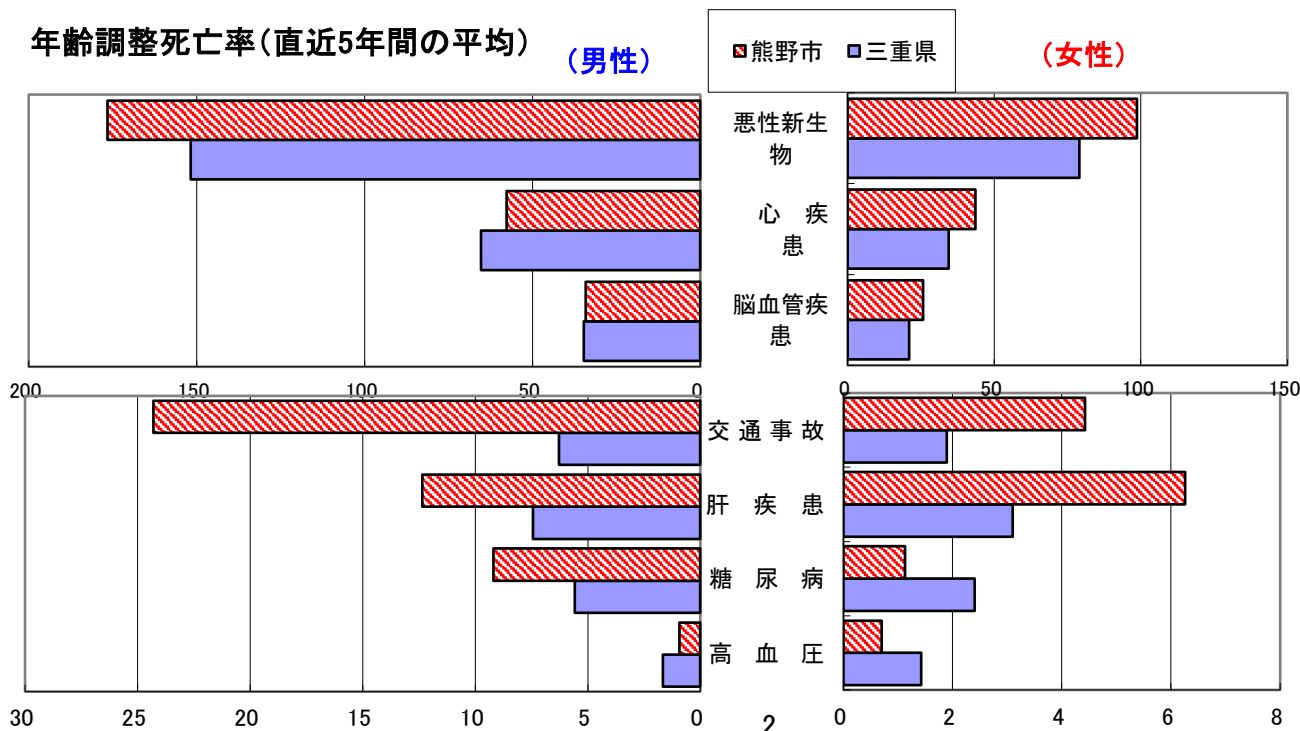
直近5年間の累計

自殺者数

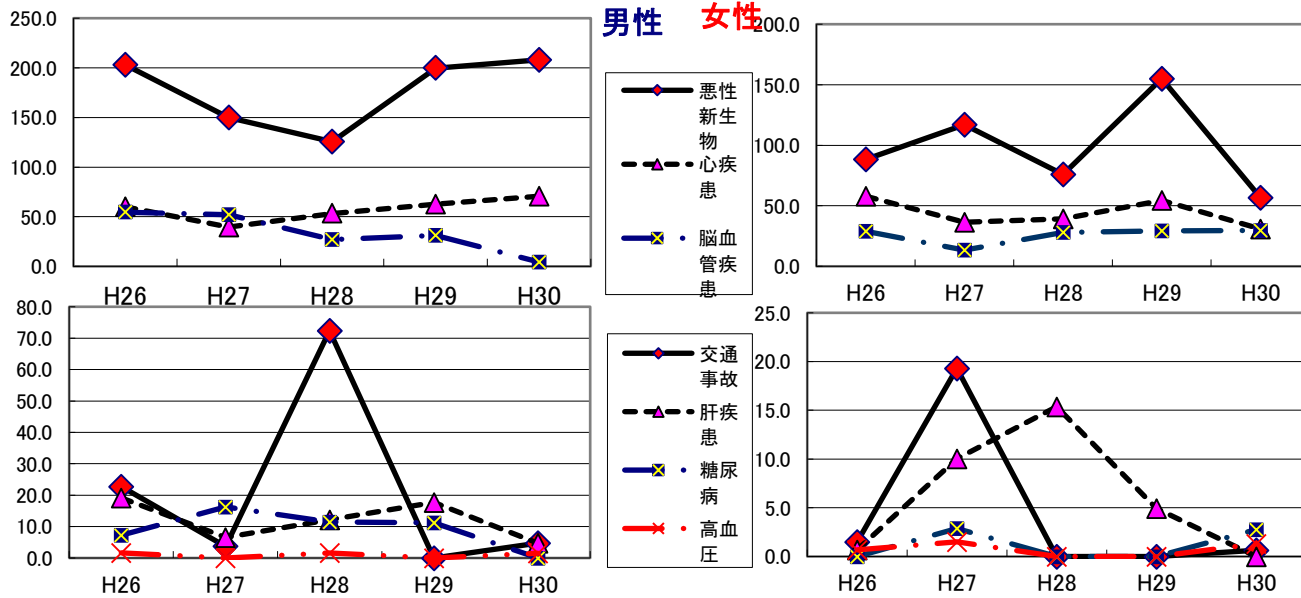
|        | 計     | 男性    | 女性   |
|--------|-------|-------|------|
| 熊野市    | 18    | 12    | 6    |
| 人口10万対 | 21.0  | 30.5  | 13.0 |
| 三重県    | 1,512 | 1,063 | 449  |
| 人口10万対 | 16.7  | 24.2  | 9.7  |

直近5年間の累計

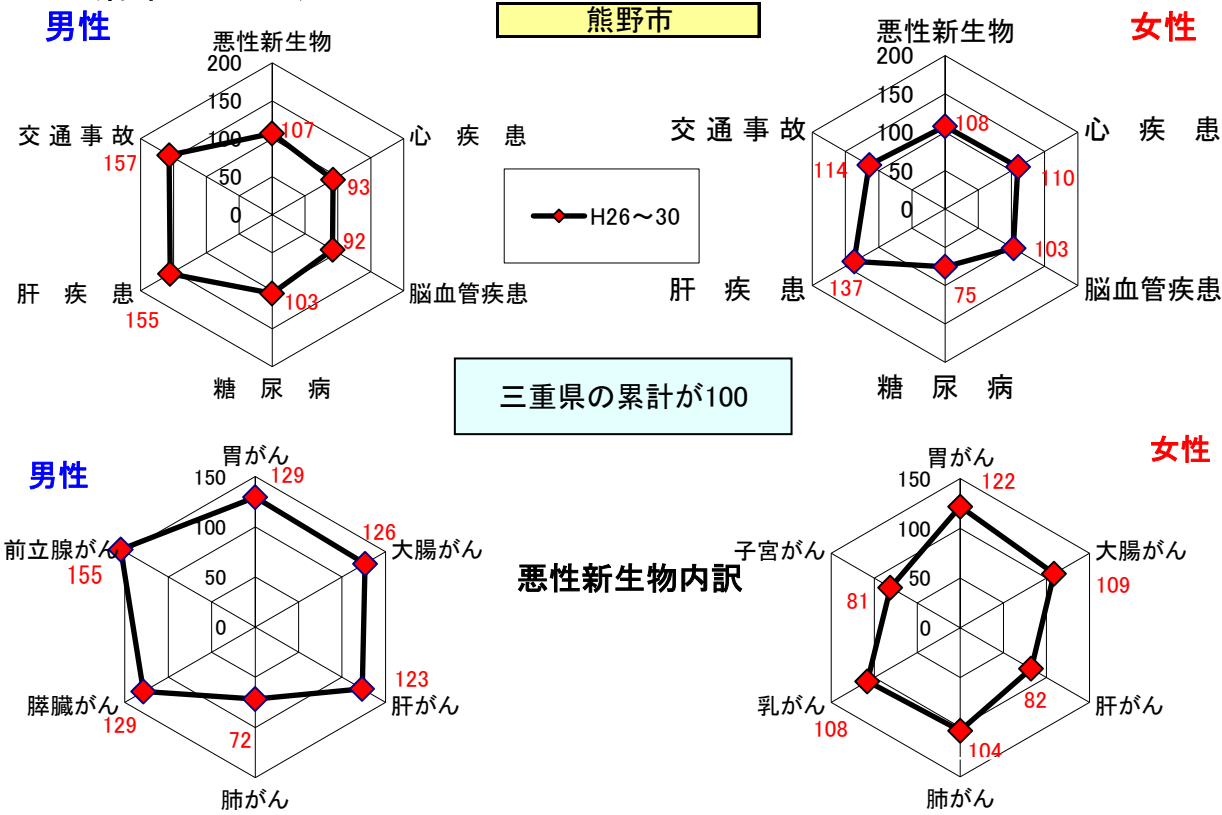
年齢調整死亡率(直近5年間の平均)



### 年齢調整死亡率の年次推移



### SMR(標準化死亡比)



出展: みえDataBox「人口・世帯の動き」(対象年10月1日現在)  
 厚生労働省「人口動態調査」交付データ  
 総務省「住民基本台帳に基づく人口、人口動態及び世帯数」(対象年1月1日)

注: SMRに使用した人口及び死亡数は当該年を含む5年間の合計

$$\text{一世帯人数} = \frac{\text{みえDataBox「人口・世帯の動き」の人口}}{\text{総務省「住民基本台帳に基づく人口、人口動態及び世帯数」の世帯数}}$$