

第8章

三重の祭りと食

- 神社・仏閣の祭りと食
- 山の神

神社・仏閣の祭りとお食

火祭りとごぼうの白和え

→P210



せんば →P210



滝の権現さんとしゅうし[衆祠]

→P211



郷中施 →P213



大綿津見命に神饌を送り出す前の浜



神饌を載せた木船



ミル若芽



マツナ(立神漁協付近)

島勝神社とカマスの姿ずし →P213



【写真1-1】
山車全景



【写真1-2】
かけの魚部分



【写真2-1】



【写真2-2】



【写真2-3】

島勝神社秋季例大祭の神饌
左から宵宮の供え物・神に捧げる御膳・本宮の供え物



【写真4】御神酒と甘酒



【写真5-1】



【写真5-2】

カマスずしと護符菓子(持ち帰り)

相賀神社とまなばし神事(八幡祭) → P215



配られた
みかん・昆布・カワラケ



八幡宮の式の様子



板の上の式の準備物



的・長柄の銚子・水桶に付けられたかけの魚



板の上の式の始まり

島ヶ原 正月堂の修正会^{しゅしょうえ} → P218



【写真1】成り花



【写真2】ツバメのつかい



【写真3】大餅、鬼頭、俵に刺した松

御頭神事「獅子舞」に伴う
「だいご炊き」 → P220



城田神社の大根炊き

「津まつり」と直会膳 → P220



神饌



ヤオヤオの出発点



1回目の礼拝場所



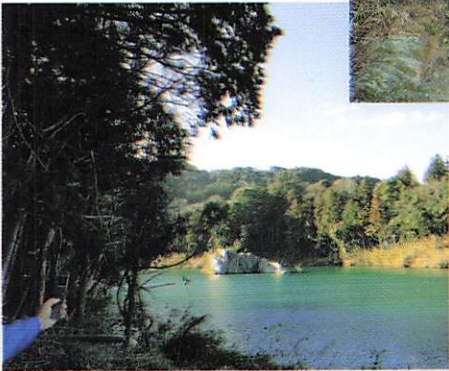
礼拝する様子



御札・芋がしらの納めどころ。
この向こうが宮川である



2回目の礼拝場所と様子



神の岩(中央白っぼい)



お札・芋がしらを納めた様子



ヤオヤオの終着点

山の神

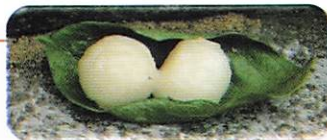
とおかびまつ 十日日祭り(オコゼの祭り)

⇒P222



南島町方座浦おこせ祭りの餅とおこせ

山の神餅[シラ餅] ⇒P222



山の神餅(シラ餅)