



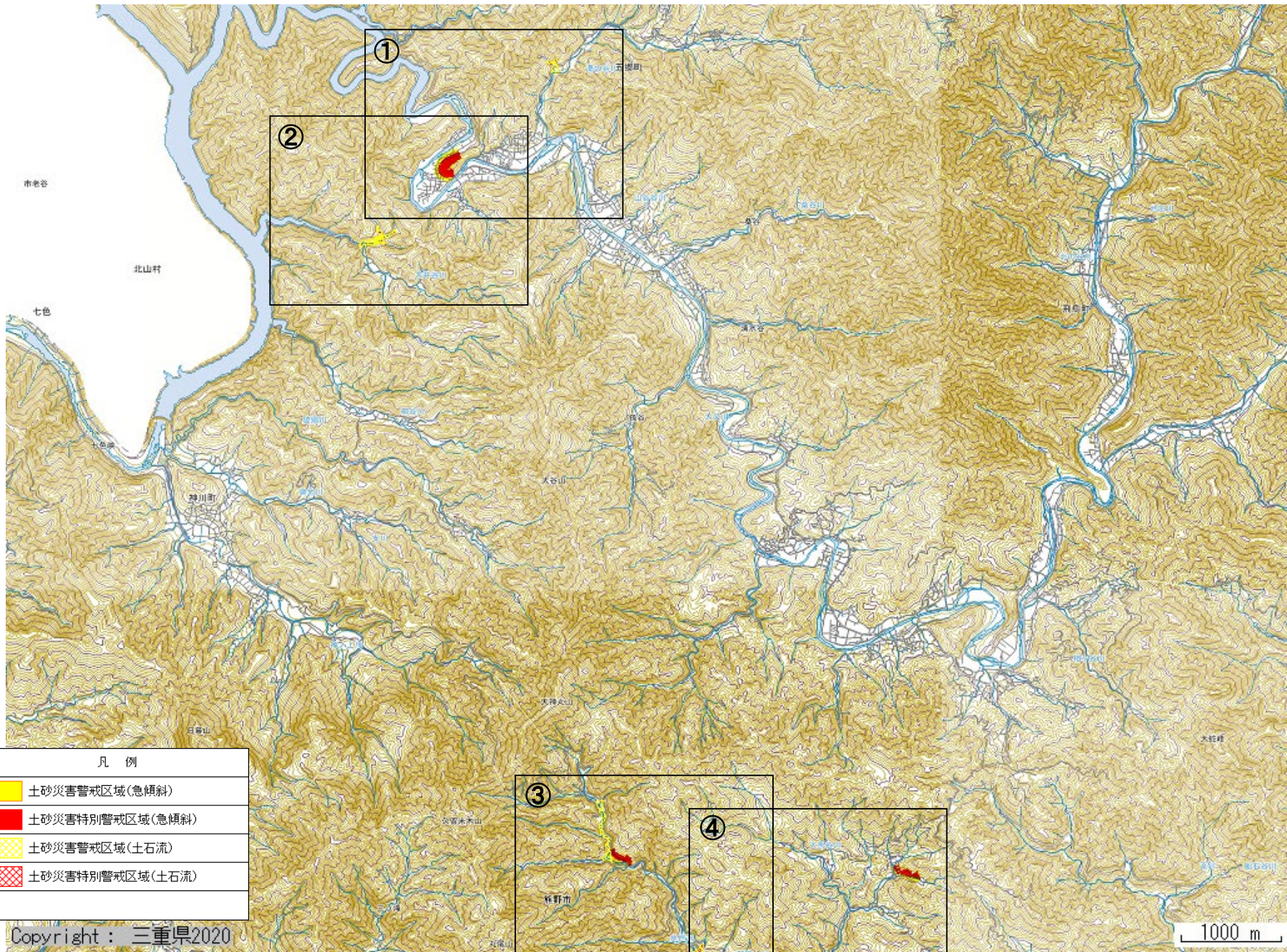

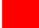




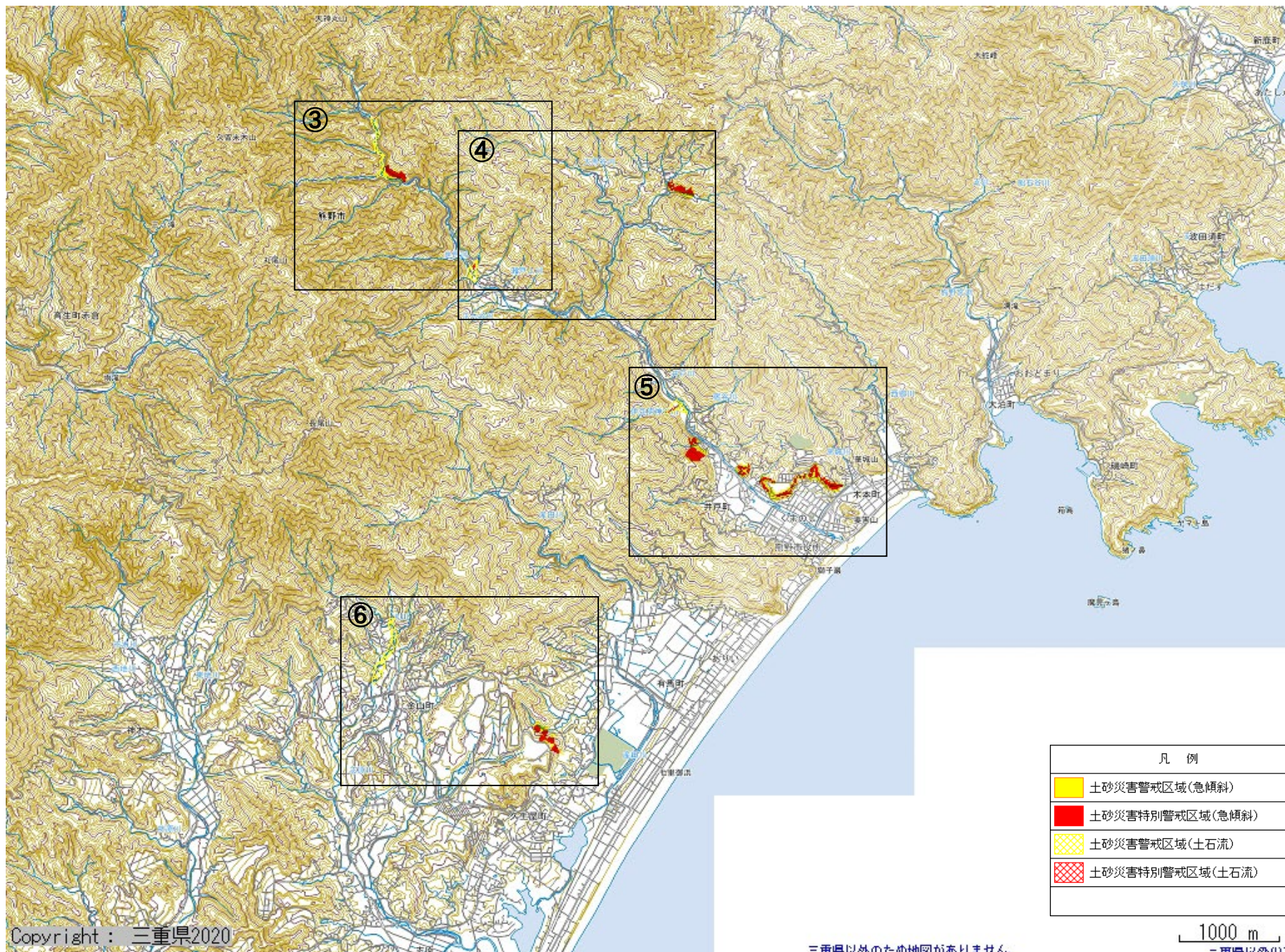
凡例	
	土砂災害警戒区域(急傾斜)
	土砂災害特別警戒区域(急傾斜)
	土砂災害警戒区域(土石流)
	土砂災害特別警戒区域(土石流)



凡 例	
	土砂災害警戒区域(急傾斜)
	土砂災害特別警戒区域(急傾斜)
	土砂災害警戒区域(土石流)
	土砂災害特別警戒区域(土石流)

Copyright : 三重県2020

1000 m

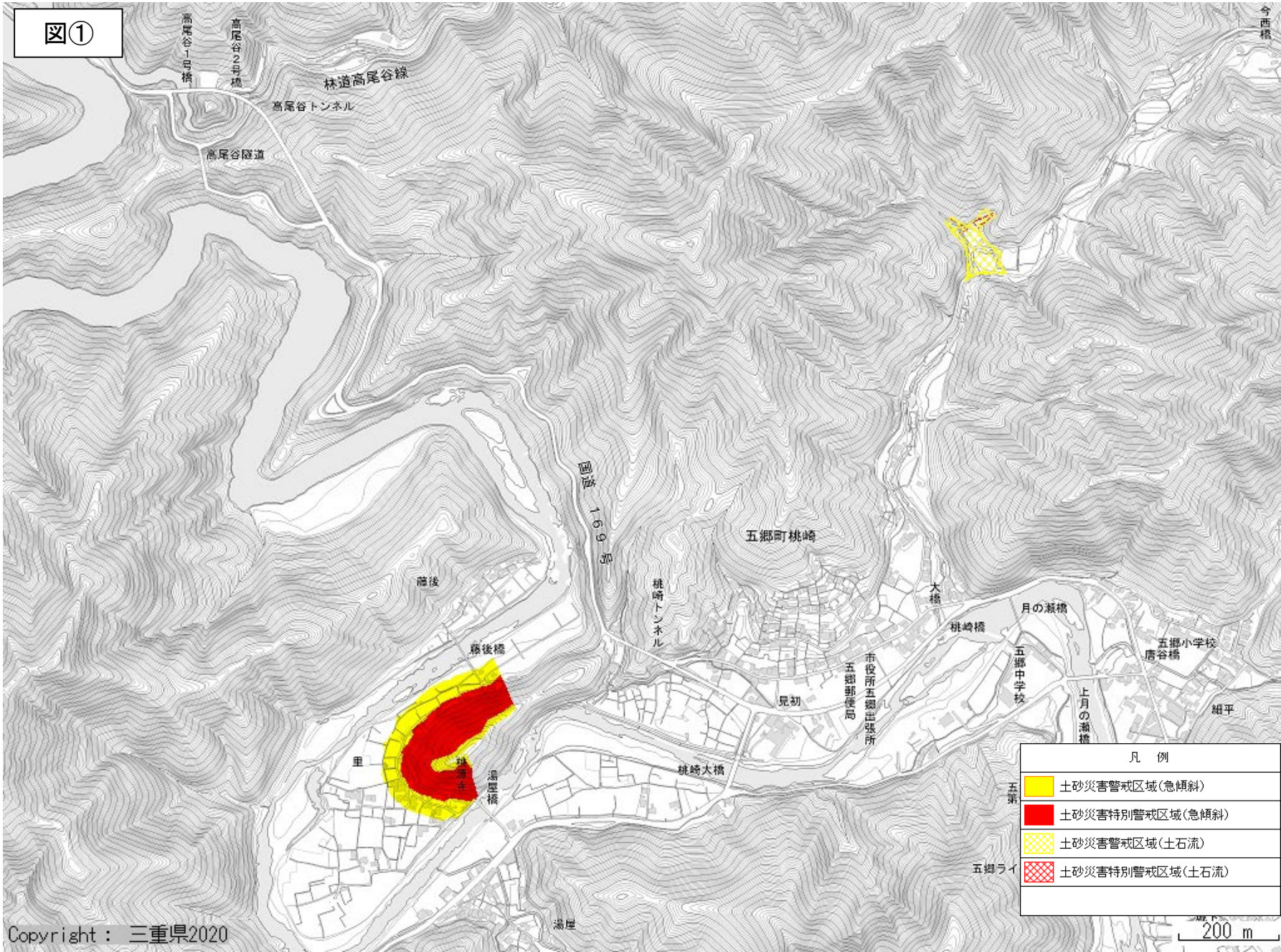


凡 例	
	土砂災害警戒区域(急傾斜)
	土砂災害特別警戒区域(急傾斜)
	土砂災害警戒区域(土石流)
	土砂災害特別警戒区域(土石流)

1000 m

Copyright : 三重県2020

三重県以外の土地図が示されています。



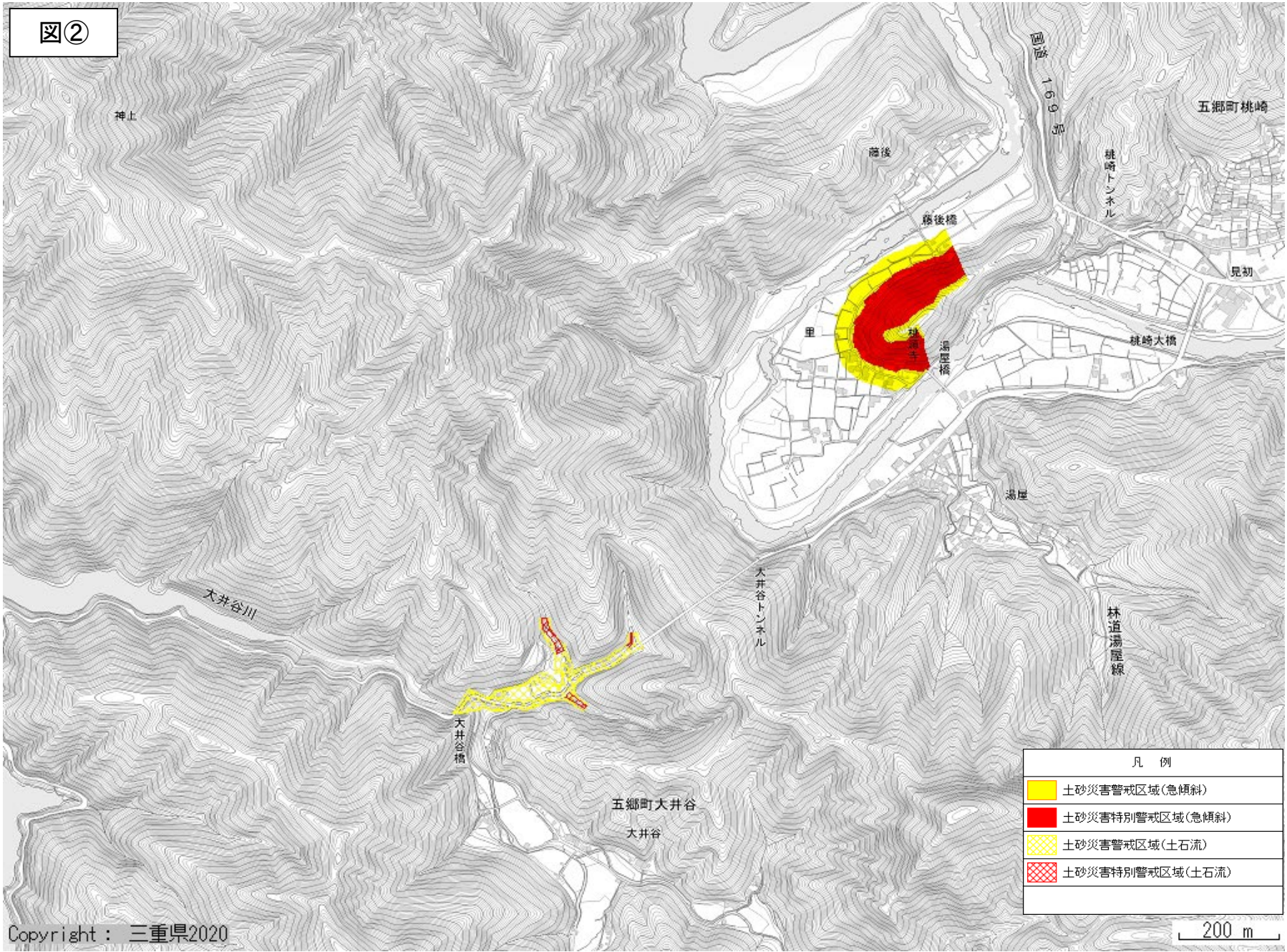
図①

Copyright : 三重県2020

凡例	
五	土砂災害警戒区域(急傾斜)
	土砂災害特別警戒区域(急傾斜)
五	土砂災害警戒区域(土石流)
五	土砂災害特別警戒区域(土石流)

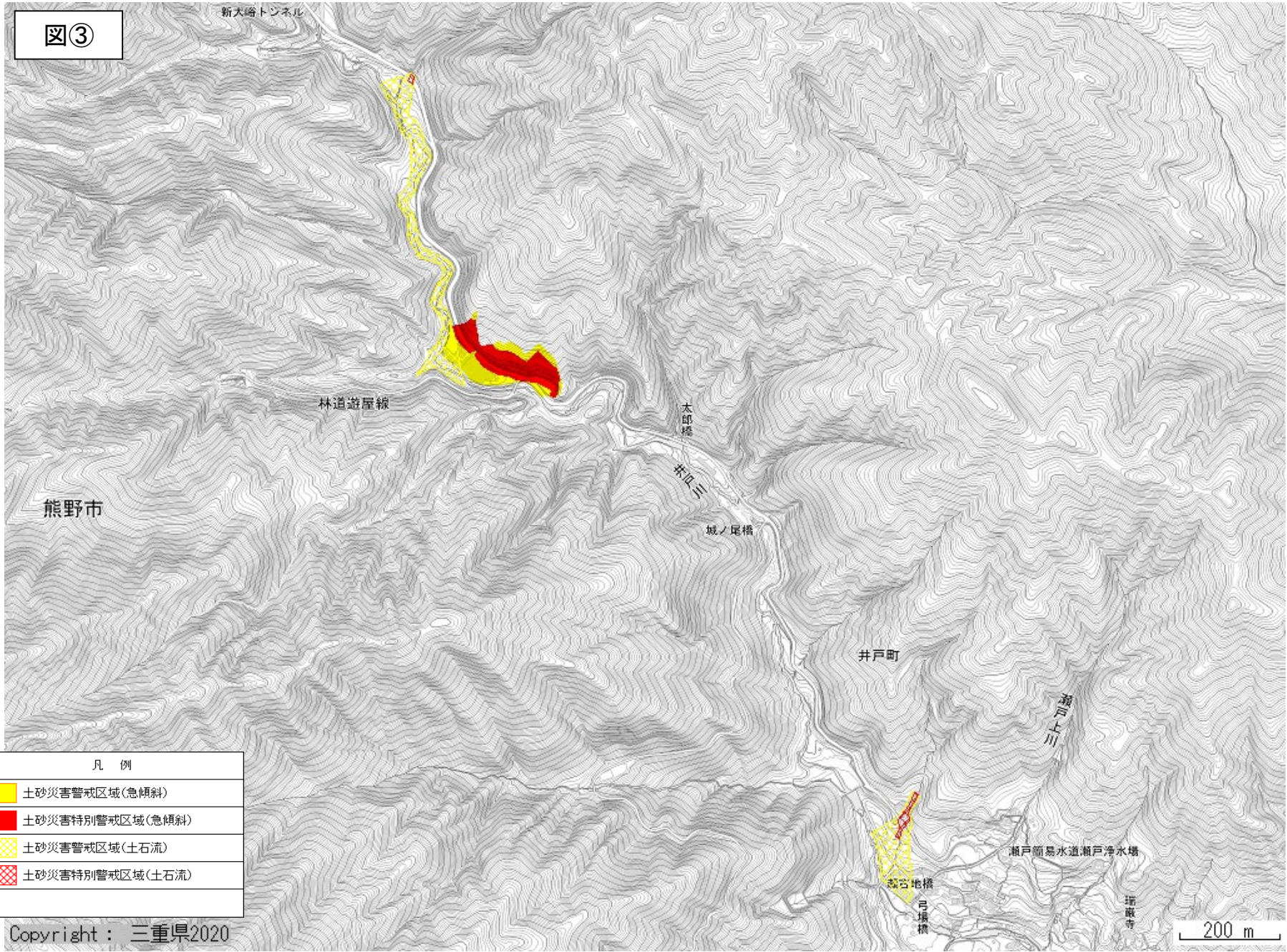
200 m

図②



図③

新大崎トンネル



林道遊屋線

太郎橋

赤江三

城ノ尾橋

熊野市

井戸町

瀬戸上川

瀬戸簡易水道瀬戸浄水場

赤谷地橋

弓橋

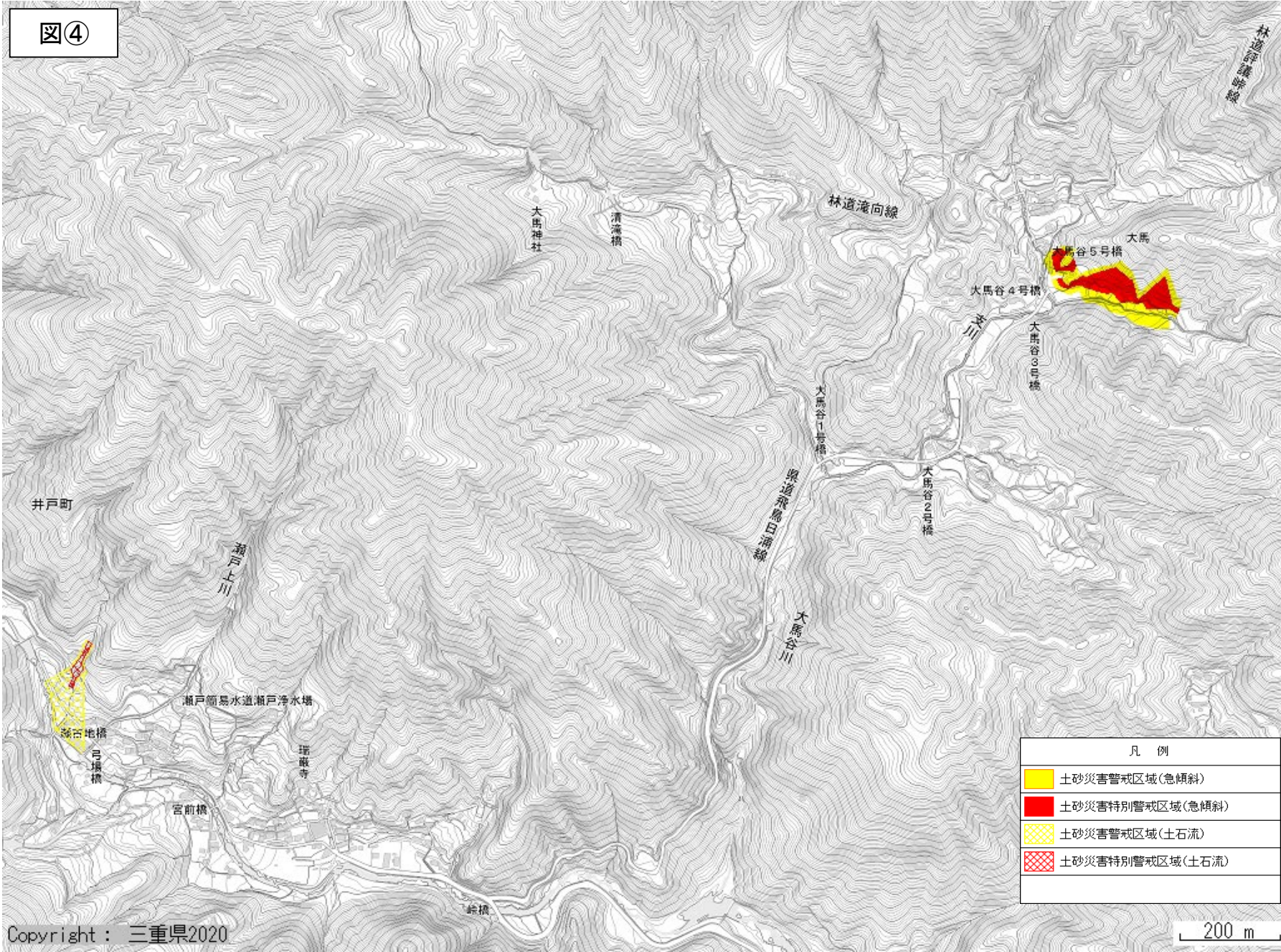
瑞穂寺

凡例	
	土砂災害警戒区域(急傾斜)
	土砂災害特別警戒区域(急傾斜)
	土砂災害警戒区域(土石流)
	土砂災害特別警戒区域(土石流)

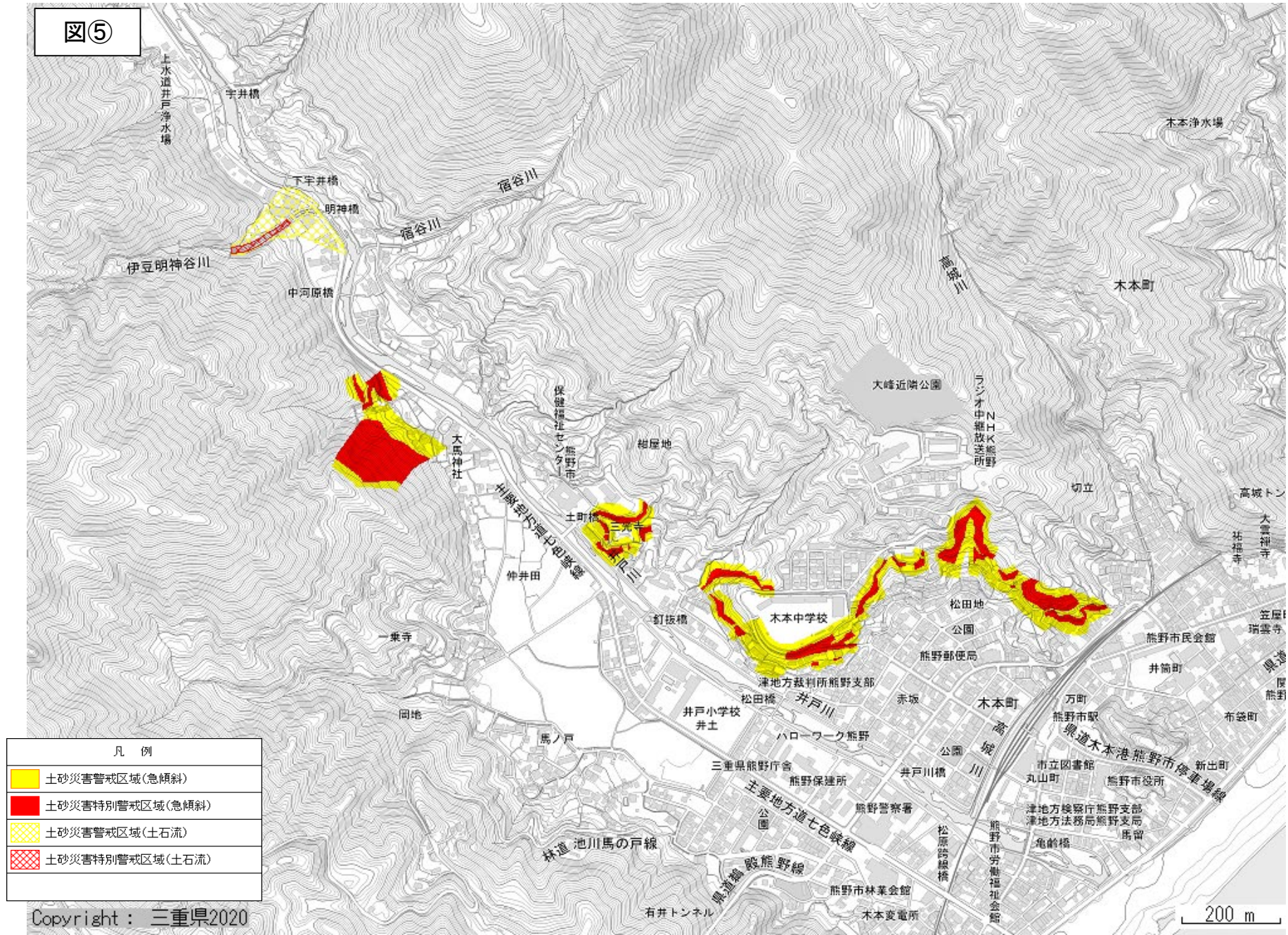
Copyright : 三重県2020

200 m

図④



図⑤



図⑥

三重県立 平野
熊野少年自然の家

熊野市

