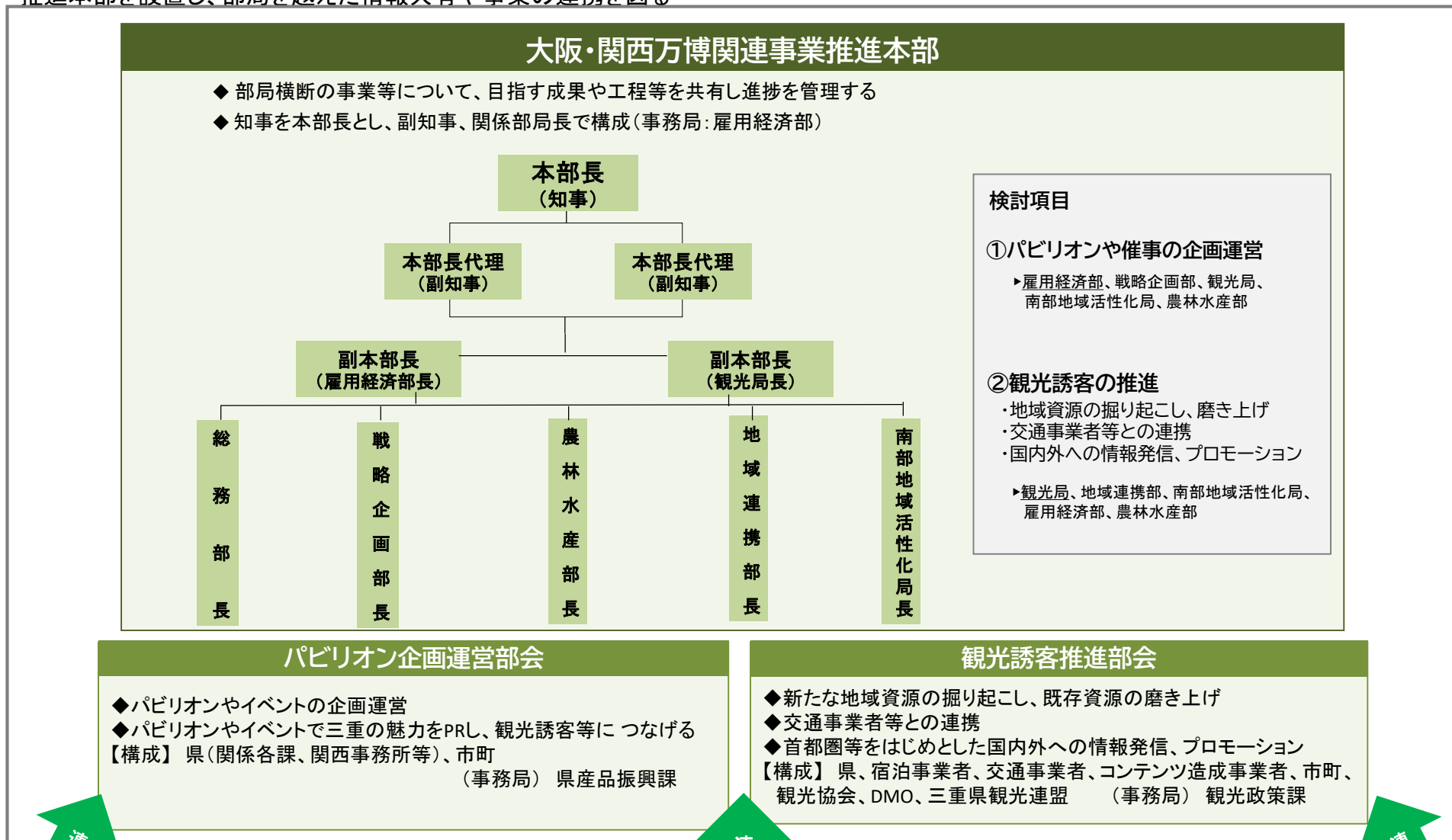


万博開催の機会をとらえて三重の魅力が強力に発信し、観光誘客等へつなげるため、知事をトップとした、副知事や各部局長から成る推進本部を設置し、部局を越えた情報共有や事業の連携を図る



パビリオン企画運営部会

- ◆ パビリオンやイベントの企画運営
- ◆ パビリオンやイベントで三重の魅力をPRL、観光誘客等につなげる

【構成】 県(関係各課、関西事務所等)、市町
(事務局) 県産品振興課

観光誘客推進部会

- ◆ 新たな地域資源の掘り起こし、既存資源の磨き上げ
- ◆ 交通事業者等との連携
- ◆ 首都圏等をはじめとした国内外への情報発信、プロモーション

【構成】 県、宿泊事業者、交通事業者、コンテンツ造成事業者、市町、観光協会、DMO、三重県観光連盟 (事務局) 観光政策課

市町

コンテンツ提供
イベント参加

県内事業者

県産品の展示
先端技術の展示

三重県観光誘客推進本部

来場者の送客
交通事業者との連携

