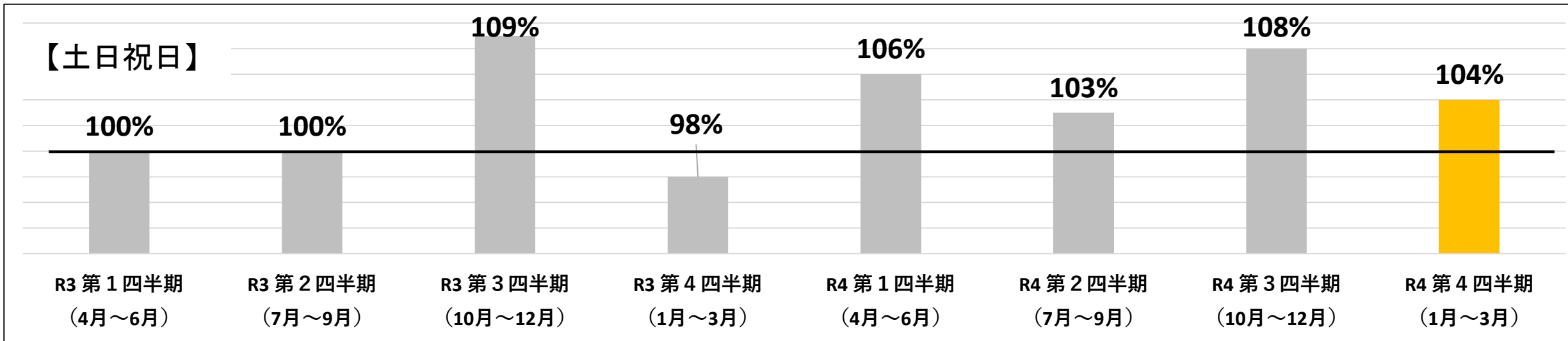
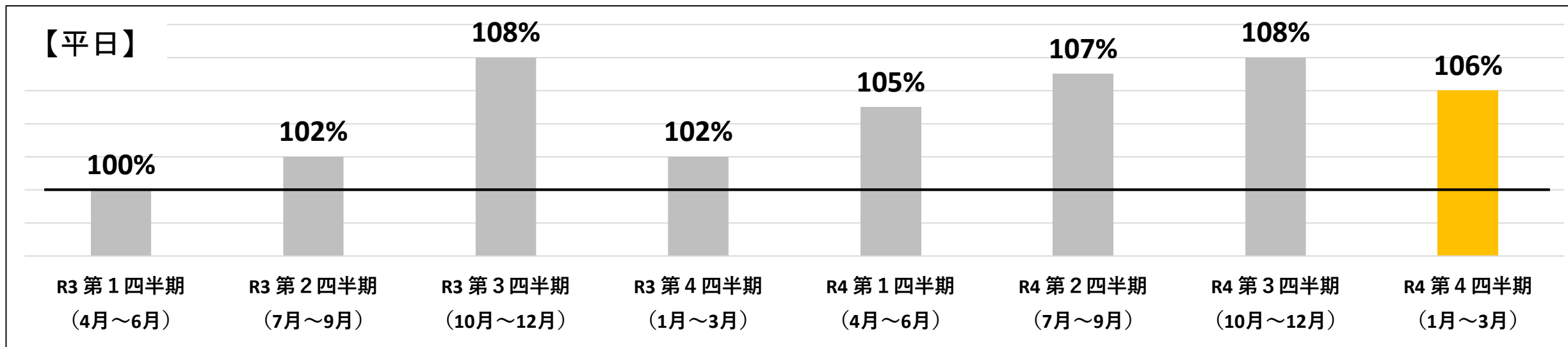
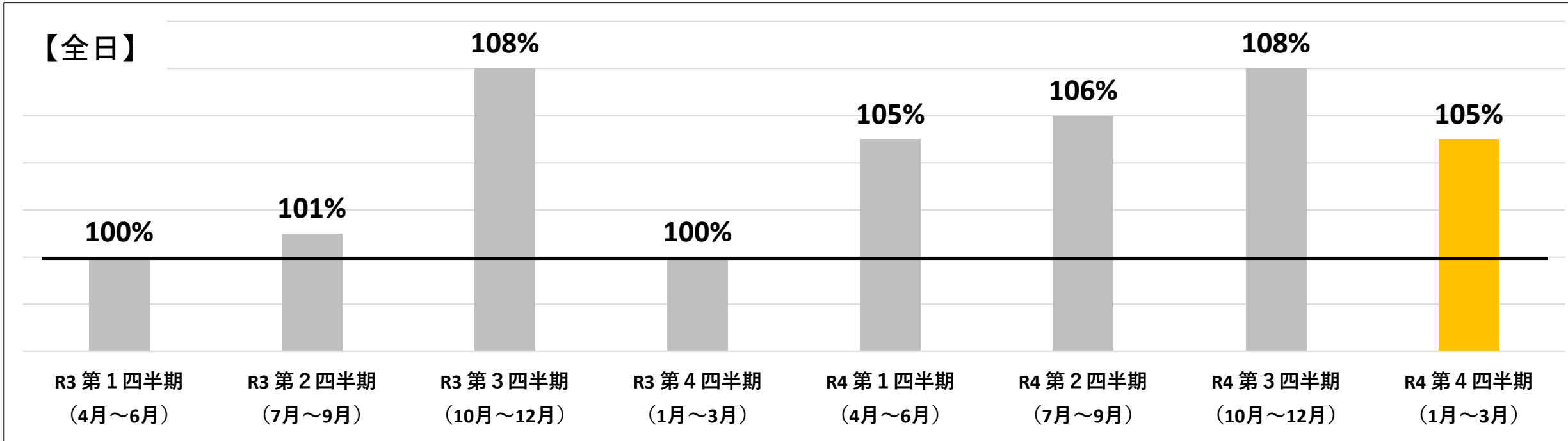
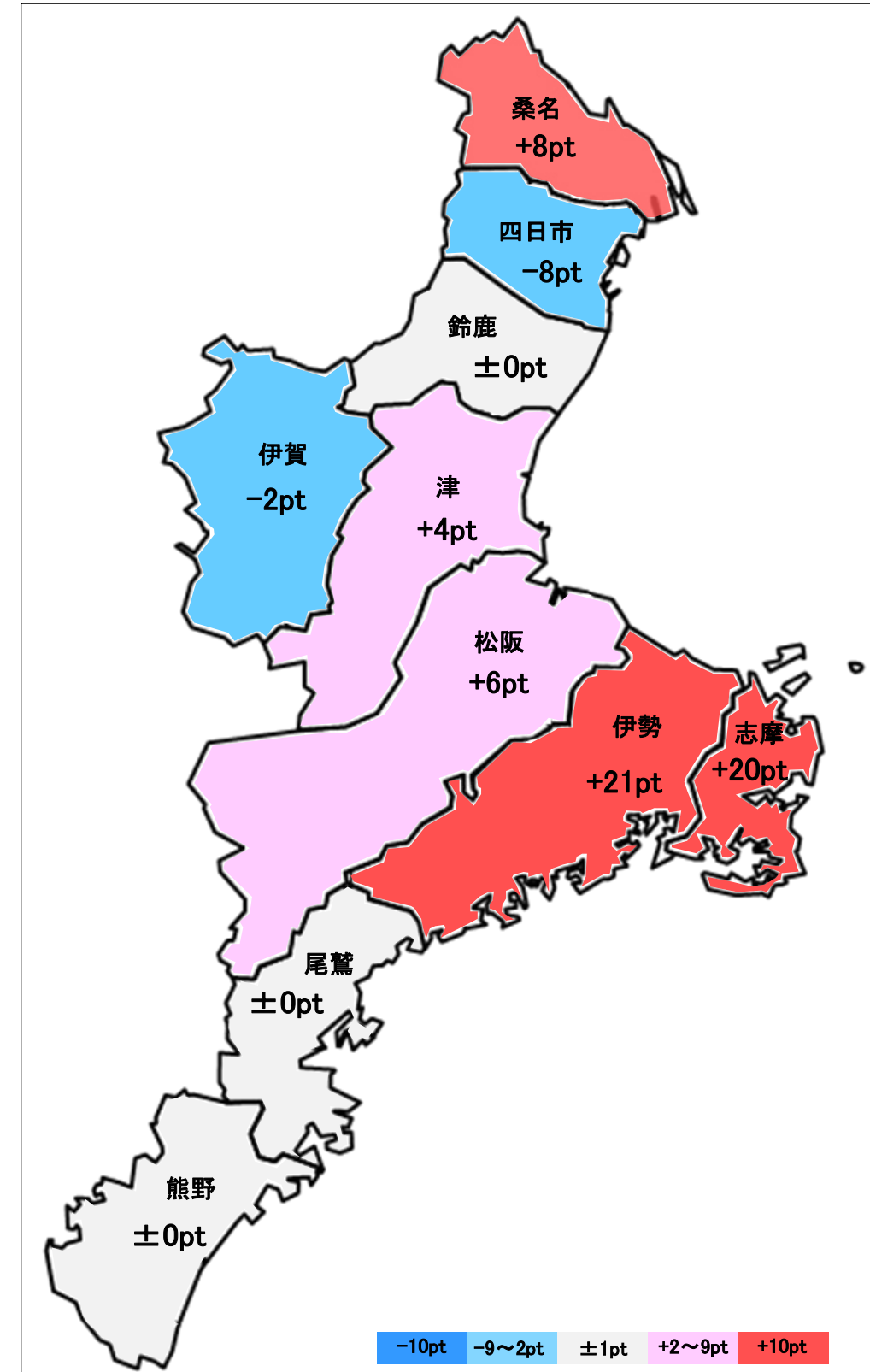


① 全箇所平均交通量比較(全車種)

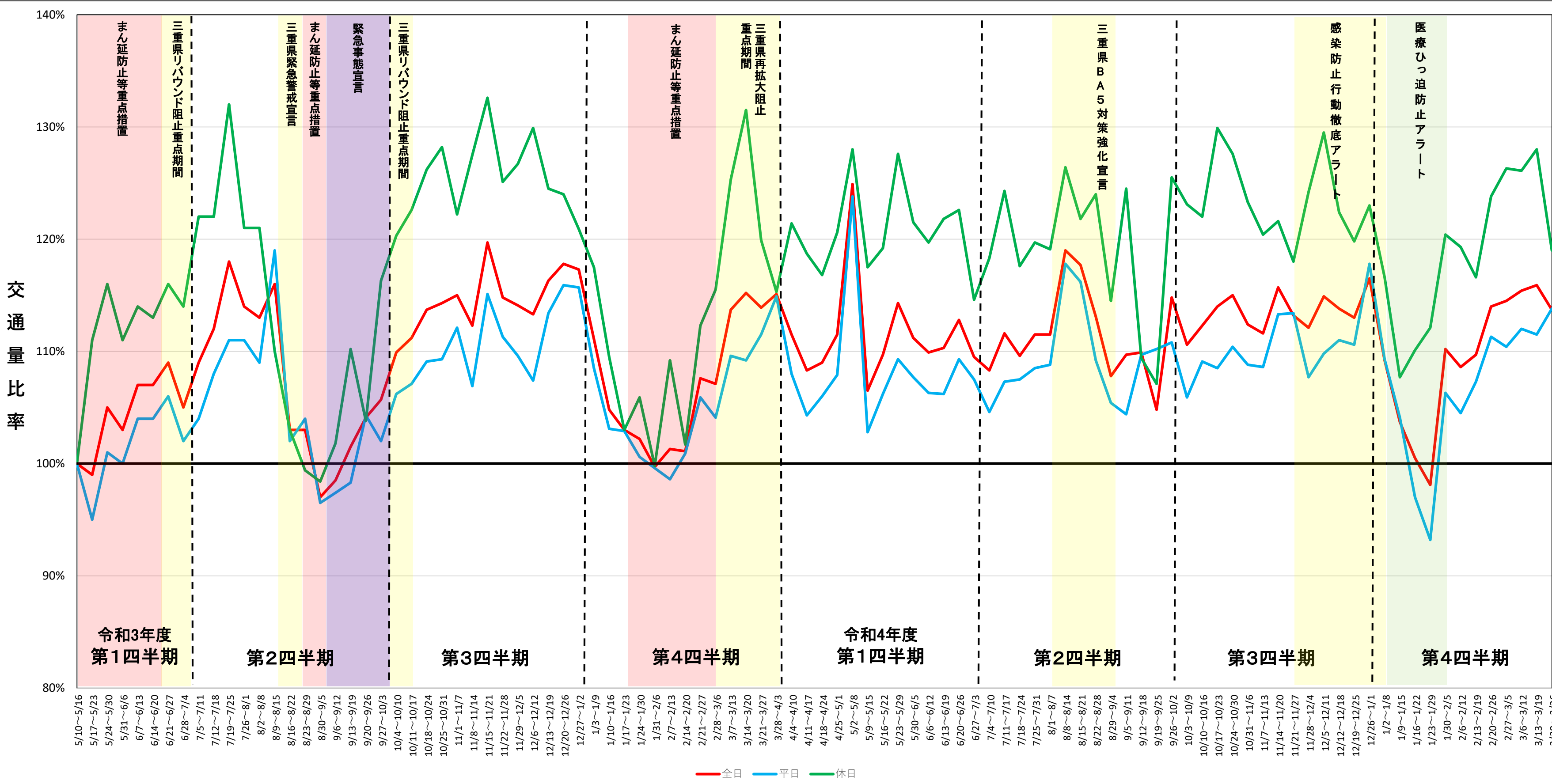


② 地域別交通量比較(全車種)【全日】

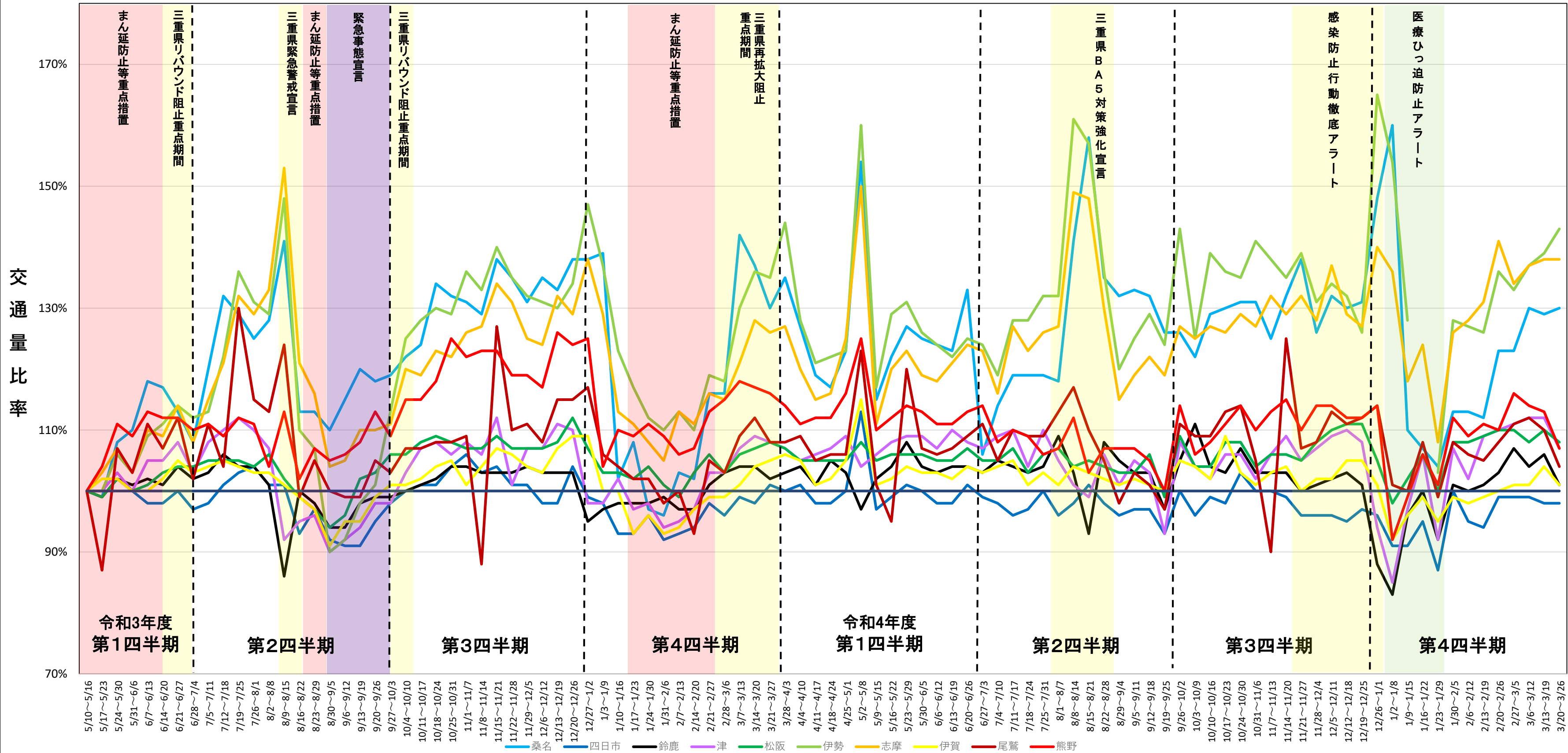


※ 県内10カ所に設置したAIカメラによる計測結果です。
 ※ R3第1四半期の平均交通量を基準に交通量の増減を表示しています。
 ※ 交通量の欠測等の異常値を除いた値を使用しています。
 ※ 熊野尾鷲道路(Ⅱ期)が8月29日に開通したことから、尾鷲の開通前交通量は、開通後交通量を開通前交通量で除した係数で補正しています。

(1) 全箇所 平均交通量の推移 (全車種・全日/平日/土日祝日)



※令和3年5月10日(月)～5月16日(日)の平均交通量を基準に交通量の増減を表示 ※交通量の欠測等の異常値を除いた値を使用しています



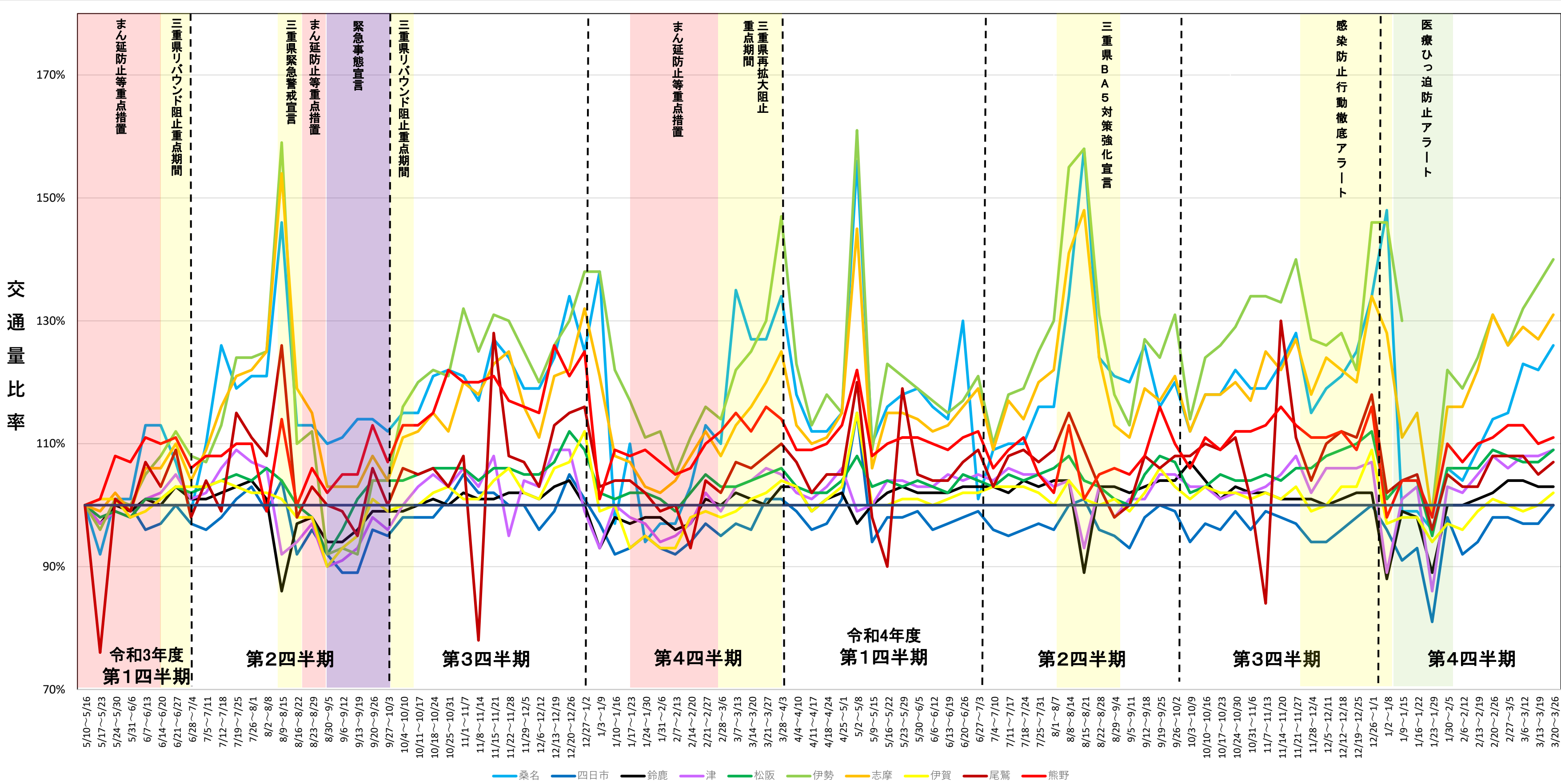
※令和3年5月10日(月)～5月16日(日)の平均交通量を基準に交通量の増減を表示

※熊野尾鷲道路(Ⅱ期)の開通前の尾鷲の交通量を補正しています

※交通量の欠測等の異常値を除いた値を使用しています

(2-2) 地域別 交通量の推移 (全車種・平日)

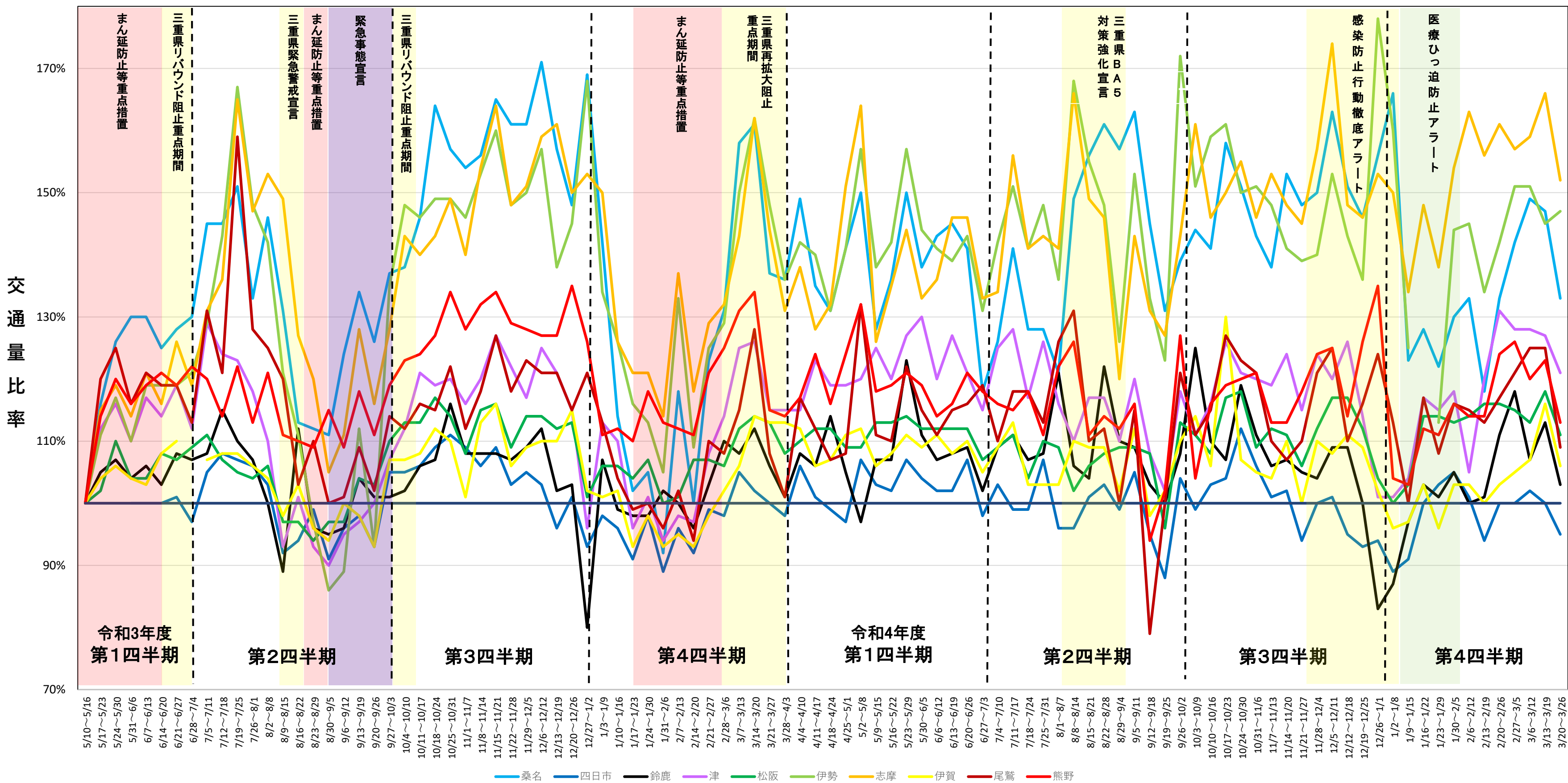
各週平均データ



※令和3年5月10日(月)～5月16日(日)の平均交通量を基準に交通量の増減を表示
 ※熊野尾鷲道路(Ⅱ期)の開通前の尾鷲の交通量を補正しています ※交通量の欠測等の異常値を除いた値を使用しています

(2-3) 地域別 交通量の推移 (全車種・土日祝日)

各週平均データ



※令和3年5月10日(月)～5月16日(日)の平均交通量を基準に交通量の増減を表示
 ※熊野尾鷲道路(Ⅱ期)の開通前の尾鷲の交通量を補正しています ※交通量の欠測等の異常値を除いた値を使用しています

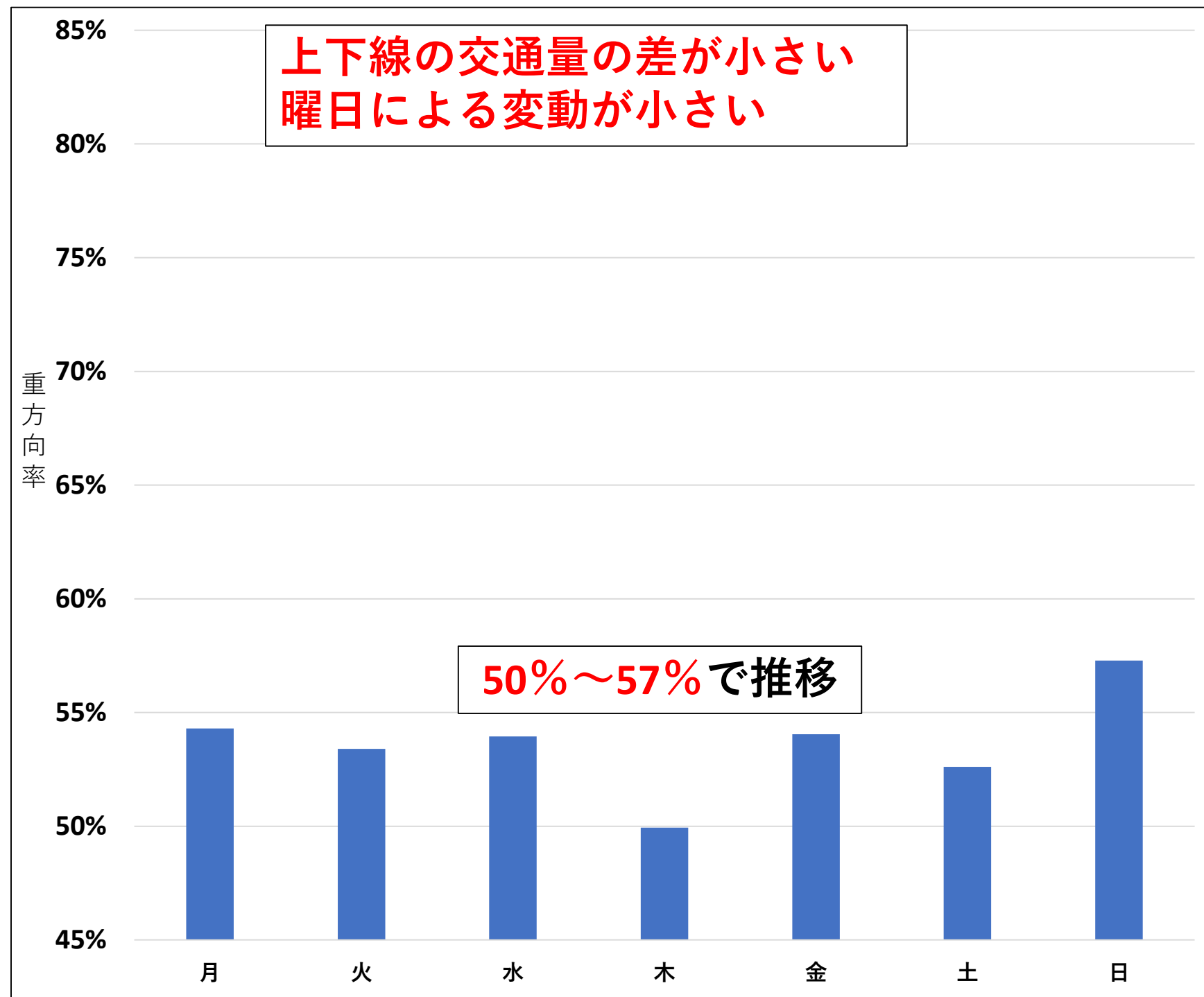
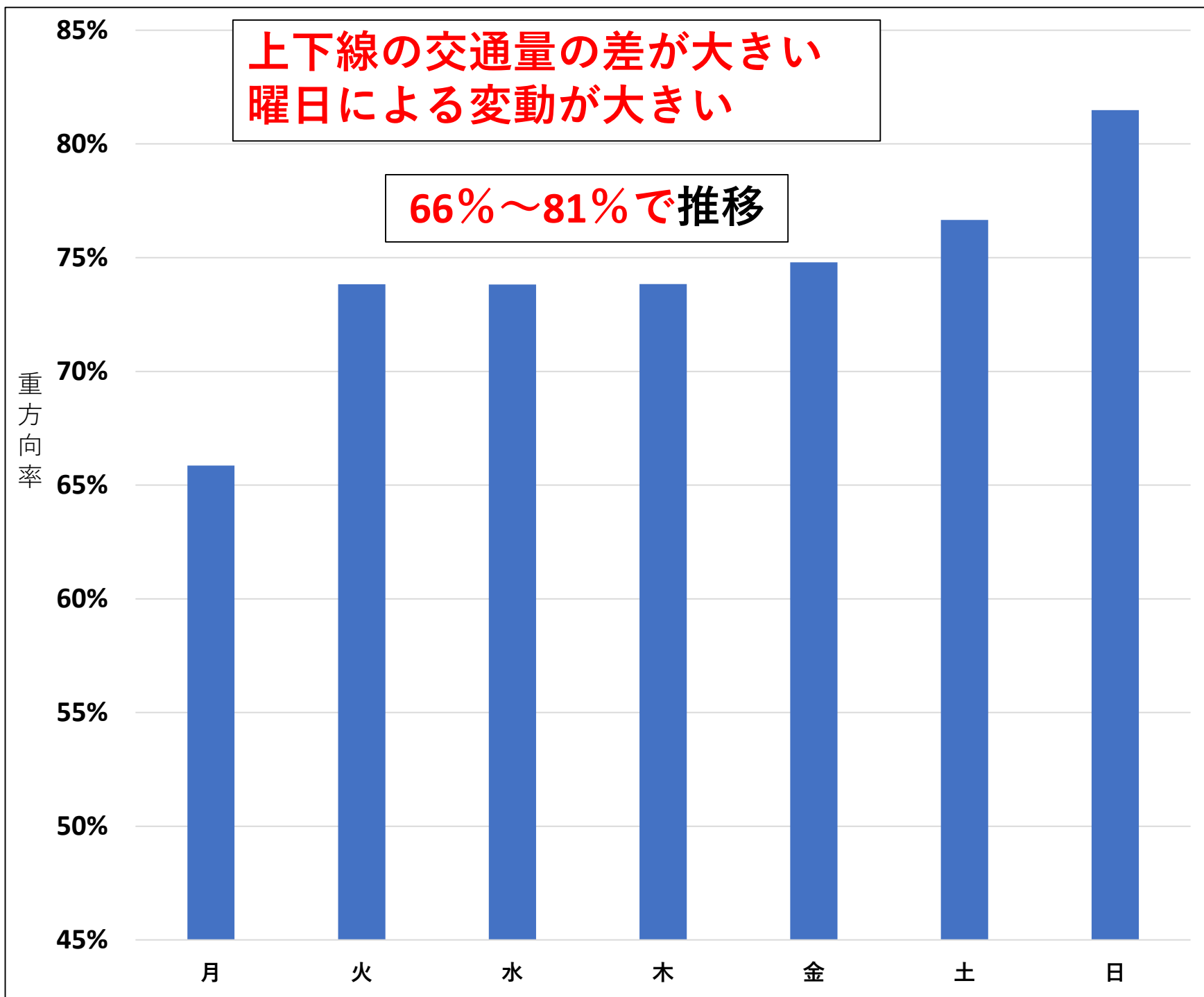
【参考】重方向率(方向特性)の変動例 (全車種)

■ 重方向率 : 「上り線と下り線の合計交通量」に対する「上り線 or 下り線 の大きい方の交通量」の割合

※一般的に交通量は上下線の合計交通量で表しますが、時間帯によって両方向の交通量は必ずしも同じではなく、個々の道路の特性により異なります。

観光交通 (桑名)

一般交通 (津)



※令和4年度第4四半期の一般的な週(3月5日~3月11日) : 祝日が無い、悪天候が無いなどの各種要因が少ない週を選定

※交通量がピークとなる時間帯の重方向率を算出