


# 学校感染症情報

## 症候群サーベイランスシステムについて

### 令和4年度 年報

三重県では、各学校施設に協力していただき、感染症による欠席者情報を毎日このシステムに入力していただいています。

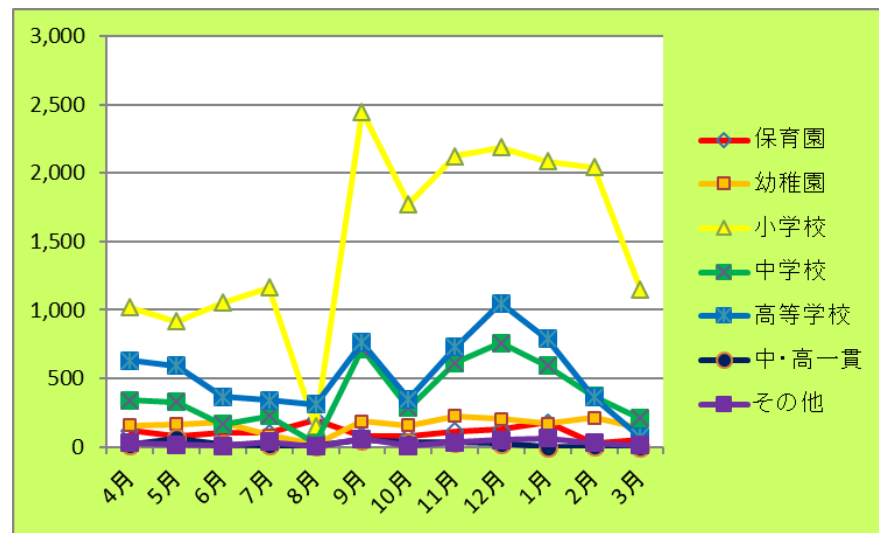
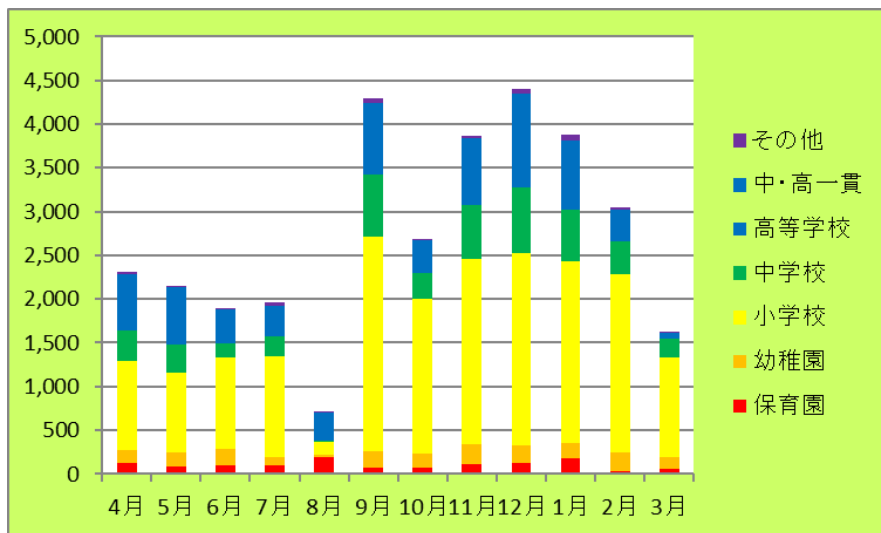
入力していただいた情報を利用して子どもたちの健康を守るために、各学校施設が対応をできるように、専門機関と連携し、感染症の拡大を防止します。



津保健所では津市内の学校の感染症による欠席者傾向を毎月まとめて情報提供していますが、今回令和4年度年報をとりまとめましたので報告いたします。

# 欠席者全体

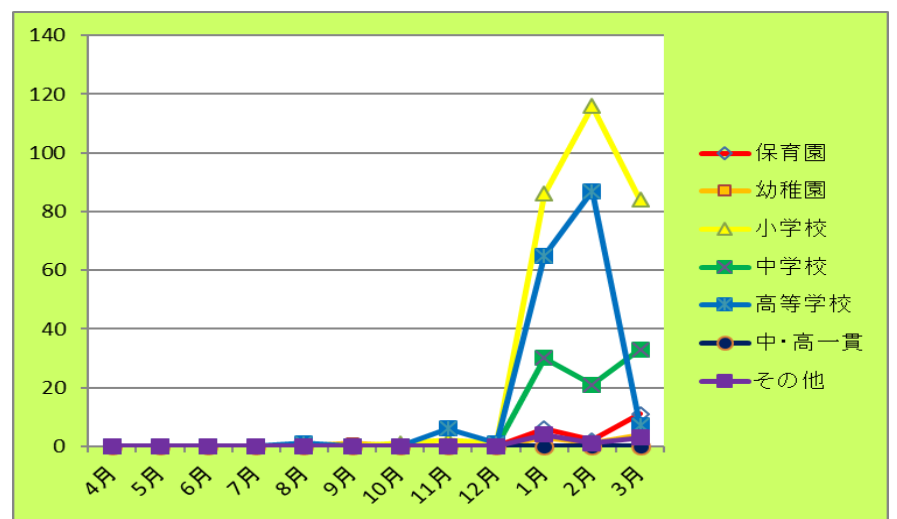
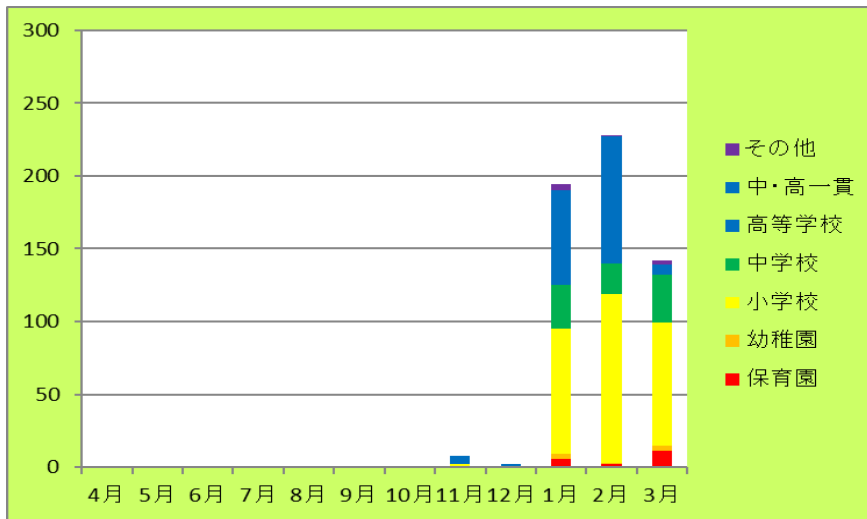
施設別	4月	5月	6月	7月	8月	9月	10月	11月	12月	1月	2月	3月	合計
保育園	119	80	104	102	197	78	75	114	127	178	29	53	1,256
幼稚園	155	164	176	85	17	184	157	224	203	169	213	133	1,880
こども園	62	86	14	77	165	84	25	65	119	85	31	28	841
小学校	1,019	914	1,054	1,163	148	2,451	1,776	2,124	2,190	2,086	2,044	1,149	18,118
中学校	341	327	163	224	24	714	283	612	760	592	371	209	4,620
高等学校	629	591	365	340	309	761	348	726	1,049	786	362	69	6,335
小・中一貫	7	0	0	0	0	0	0	0	0	0	5	0	12
中・高一貫	17	60	20	12	7	51	30	33	23	0	3	0	256
その他	27	14	7	37	2	59	6	31	49	62	27	9	330
合計	2,376	2,236	1,903	2,040	869	4,382	2,700	3,929	4,520	3,958	3,085	1,650	33,648



欠席者は秋期から冬期かけ多く見られました  
 冬期の欠席者は、主にインフルエンザや新型コロナウイルス感染症による欠席でした  
 保育園での欠席者は、夏期（5～8月）にも多く見られました

# インフルエンザ

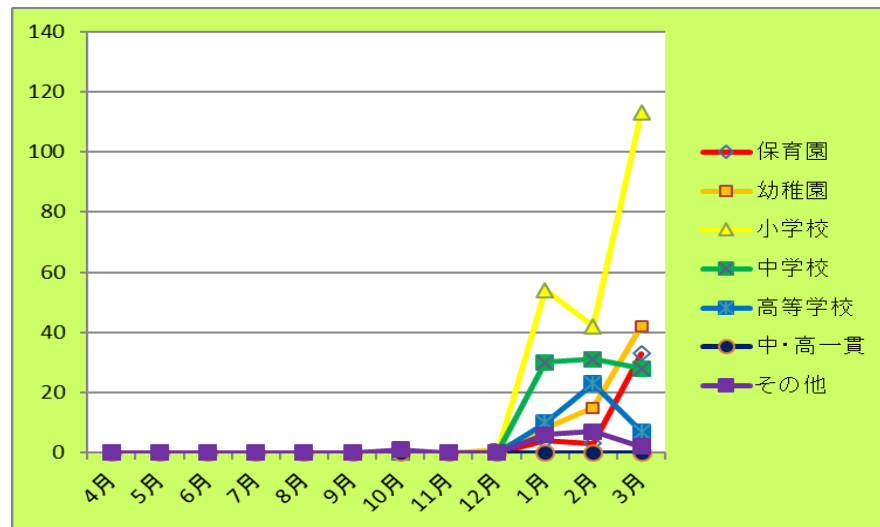
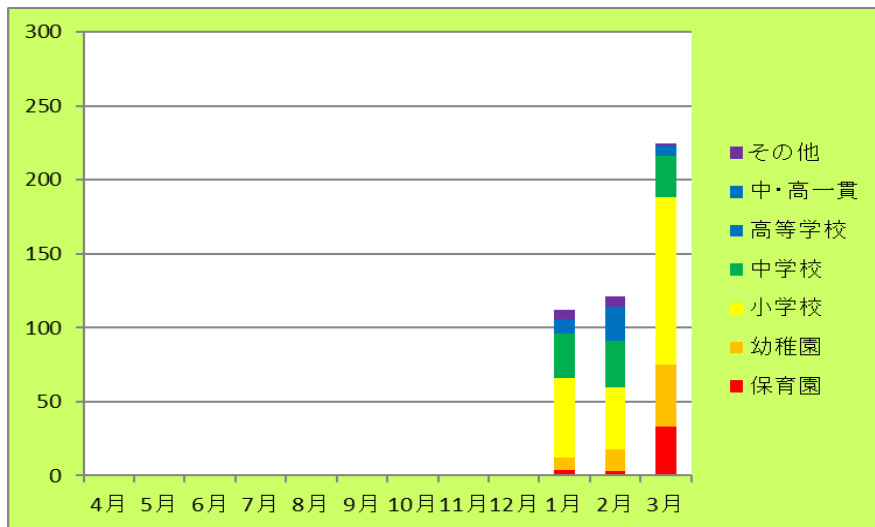
施設別	4月	5月	6月	7月	8月	9月	10月	11月	12月	1月	2月	3月	合計
保育園	0	0	0	0	0	0	0	0	0	6	2	11	19
幼稚園	0	0	0	0	0	1	0	0	0	3	1	4	9
こども園	0	0	0	0	0	0	0	0	1	1	1	1	4
小学校	0	0	0	0	0	0	1	2	1	86	116	84	290
中学校	0	0	0	0	0	0	0	0	0	30	21	33	84
高等学校	0	0	0	0	1	0	0	6	1	65	87	7	167
小・中一貫	0	0	0	0	0	0	0	0	0	0	0	0	0
中・高一貫	0	0	0	0	0	0	0	0	0	0	0	0	0
その他	0	0	0	0	0	0	0	0	0	4	1	3	8
合計	0	0	0	0	1	1	1	8	3	195	229	143	581



冬期（1～3月）に、特に2月に多く見られました  
小学校、高等学校の欠席者が目立ちました

# インフルエンザA

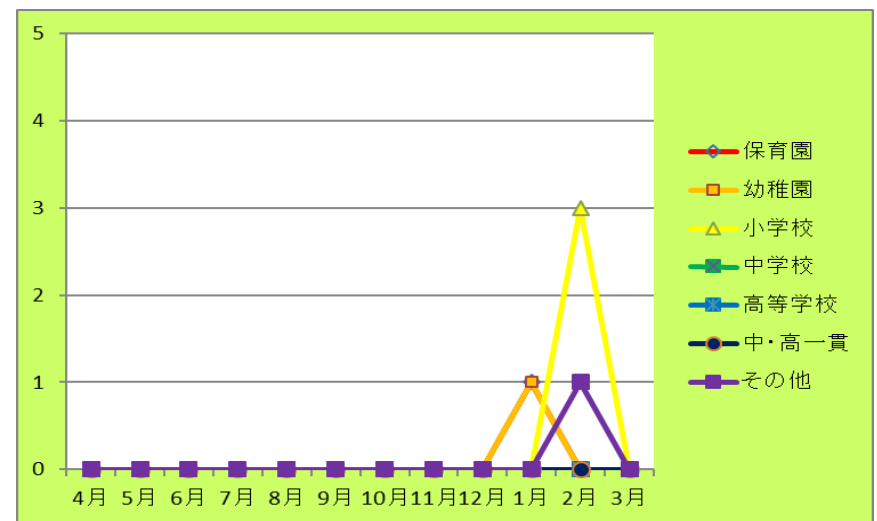
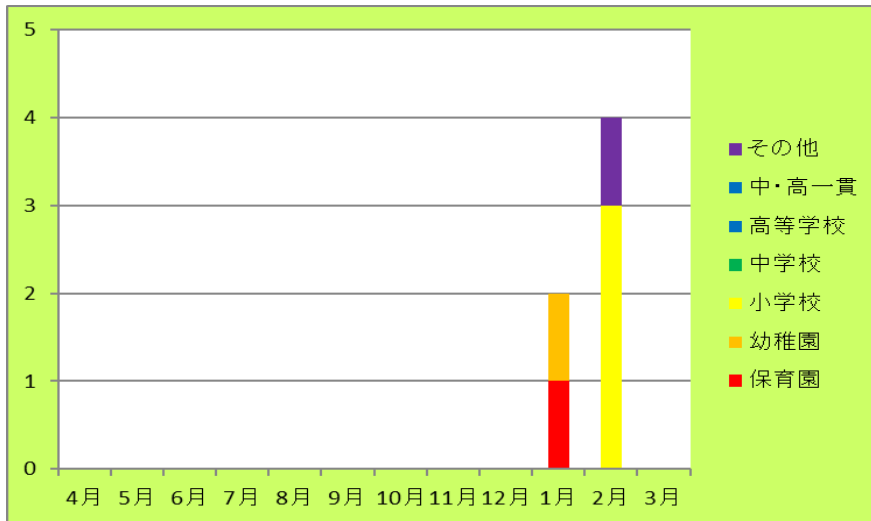
施設別	4月	5月	6月	7月	8月	9月	10月	11月	12月	1月	2月	3月	合計
保育園	0	0	0	0	0	0	0	0	0	4	3	33	40
幼稚園	0	0	0	0	0	0	0	0	1	8	15	42	66
こども園	0	0	0	0	0	0	0	0	1	1	5	10	17
小学校	0	0	0	0	0	0	0	0	0	54	42	113	209
中学校	0	0	0	0	0	0	0	0	0	30	31	28	89
高等学校	0	0	0	0	0	0	0	0	0	10	23	7	40
小・中一貫	0	0	0	0	0	0	0	0	0	0	5	0	5
中・高一貫	0	0	0	0	0	0	0	0	0	0	0	0	0
その他	0	0	0	0	0	0	1	0	0	6	7	2	16
合計	0	0	0	0	0	0	1	0	2	113	131	235	482



欠席者は1～3月に多く見られました  
特に小学生の欠席者が多く見られました

# インフルエンザB

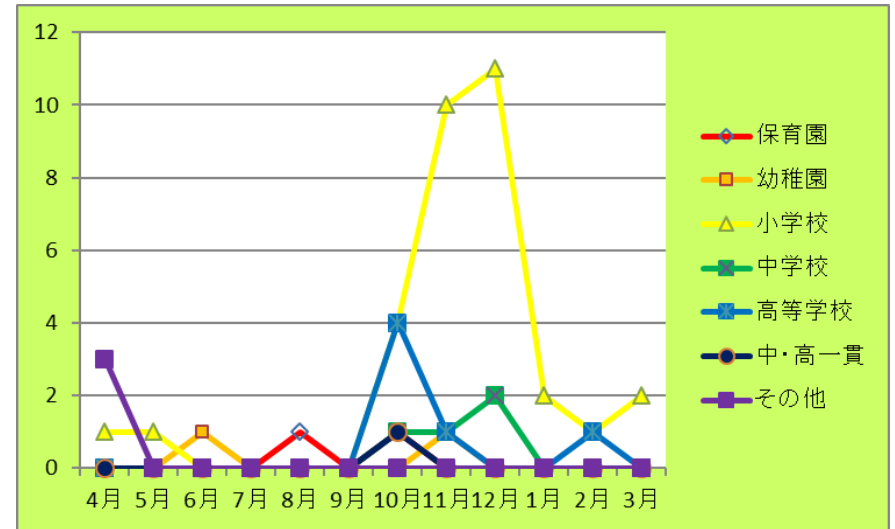
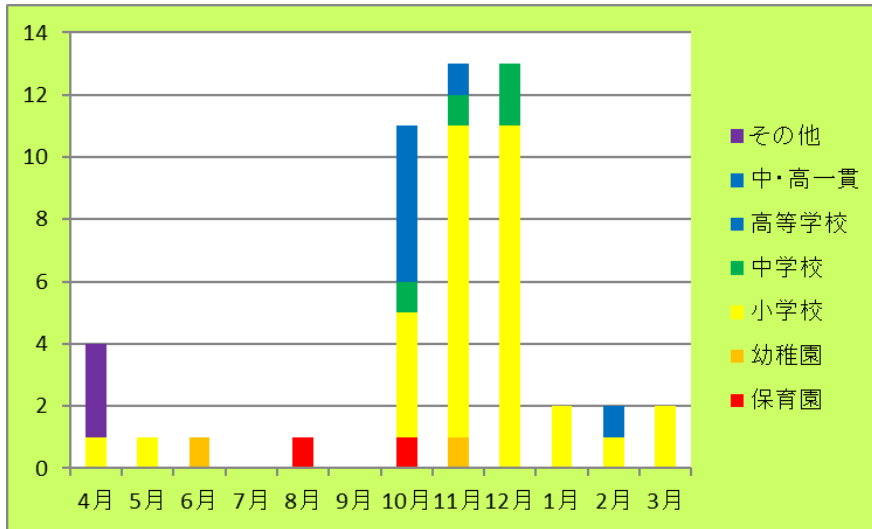
施設別	4月	5月	6月	7月	8月	9月	10月	11月	12月	1月	2月	3月	合計
保育園	0	0	0	0	0	0	0	0	0	1	0	0	1
幼稚園	0	0	0	0	0	0	0	0	0	1	0	0	1
こども園	0	0	0	0	0	0	0	0	0	0	0	0	0
小学校	0	0	0	0	0	0	0	0	0	0	3	0	3
中学校	0	0	0	0	0	0	0	0	0	0	0	0	0
高等学校	0	0	0	0	0	0	0	0	0	0	0	0	0
小・中一貫	0	0	0	0	0	0	0	0	0	0	0	0	0
中・高一貫	0	0	0	0	0	0	0	0	0	0	0	0	0
その他	0	0	0	0	0	0	0	0	0	0	1	0	1
合計	0	0	0	0	0	0	0	0	0	2	4	0	6



欠席者は1～2月に多く見られました  
 例年インフルエンザBは、2～3月くらいに見られますが、1月からと早い時期から見られました

# 水痘（みずぼうそう）

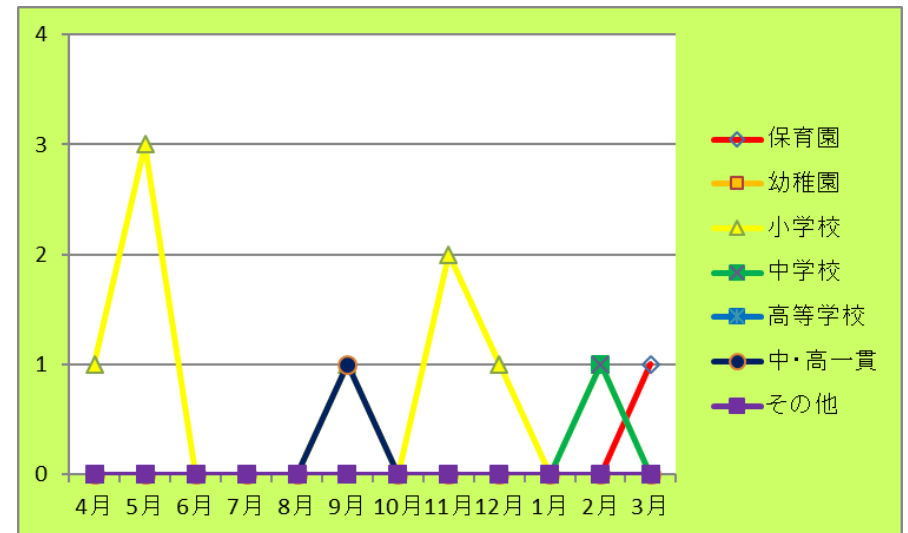
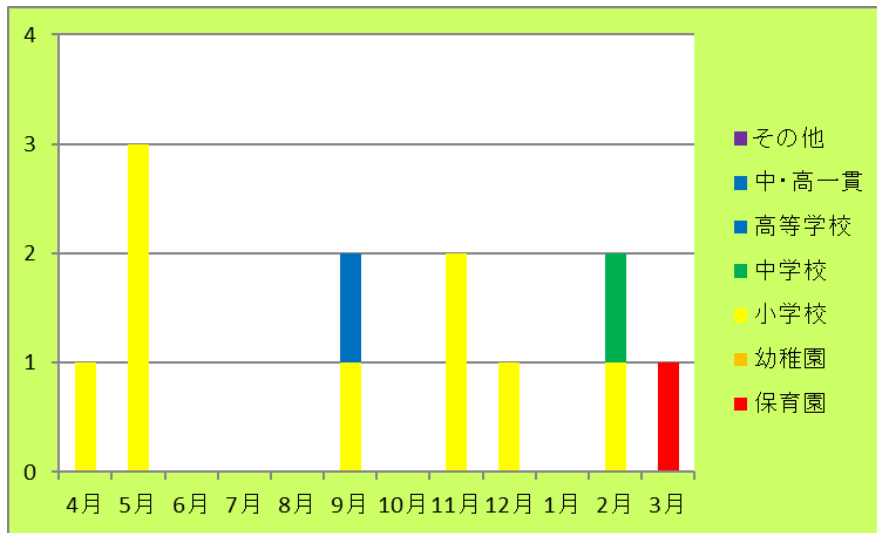
施設別	4月	5月	6月	7月	8月	9月	10月	11月	12月	1月	2月	3月	合計
保育園	0	0	0	0	1	0	1	0	0	0	0	0	2
幼稚園	0	0	1	0	0	0	0	1	0	0	0	0	2
こども園	0	0	1	0	0	1	1	3	1	0	0	0	7
小学校	1	1	0	0	0	0	4	10	11	2	1	2	32
中学校	0	0	0	0	0	0	1	1	2	0	0	0	4
高等学校	0	0	0	0	0	0	4	1	0	0	1	0	6
小・中一貫	0	0	0	0	0	0	0	0	0	0	0	0	0
中・高一貫	0	0	0	0	0	0	1	0	0	0	0	0	1
その他	3	0	0	0	0	0	0	0	0	0	0	0	3
合計	4	1	2	0	1	1	12	16	14	2	2	2	57



秋に多くの欠席者の報告がありました  
 欠席者は10～12月に最も多く、その多くは小学生からの報告でした

# 流行性耳下腺炎（おたふくかぜ）

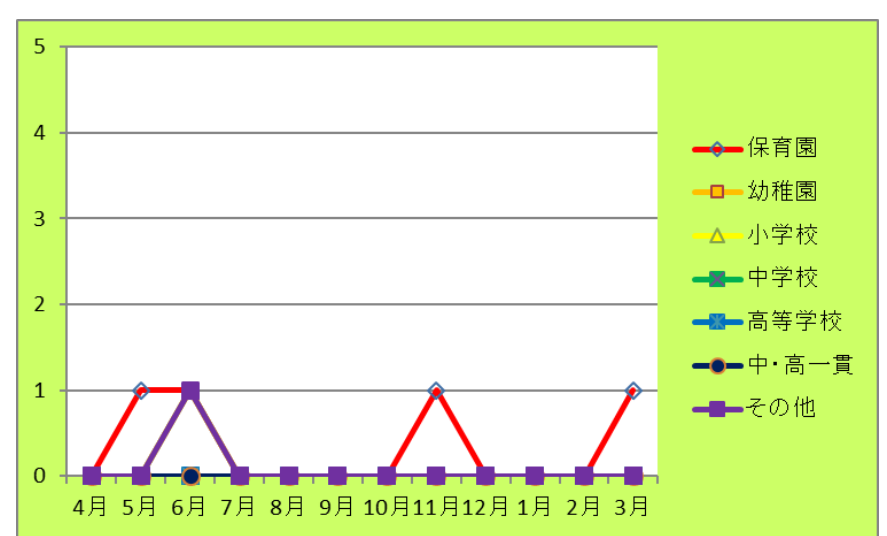
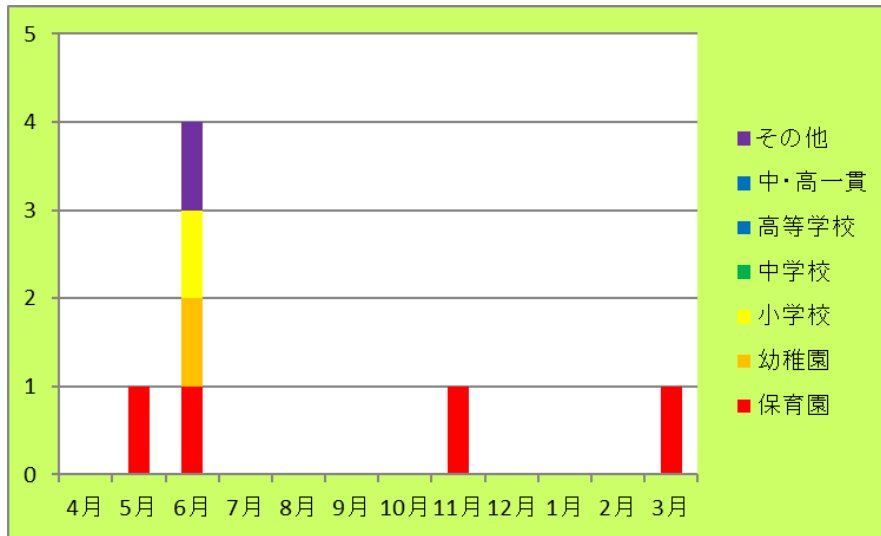
施設別	4月	5月	6月	7月	8月	9月	10月	11月	12月	1月	2月	3月	合計
保育園	0	0	0	0	0	0	0	0	0	0	0	1	1
幼稚園	0	0	0	0	0	0	0	0	0	0	0	0	0
こども園	0	0	1	0	0	0	0	0	0	0	0	0	1
小学校	1	3	0	0	0	1	0	2	1	0	1	0	9
中学校	0	0	0	0	0	0	0	0	0	0	1	0	1
高等学校	0	0	0	0	0	0	0	0	0	0	0	0	0
小・中一貫	0	0	0	0	0	0	0	0	0	0	0	0	0
中・高一貫	0	0	0	0	0	1	0	0	0	0	0	0	1
その他	0	0	0	0	0	0	0	0	0	0	0	0	0
合計	1	3	1	0	0	2	0	2	1	0	2	1	13



夏場の欠席者はありませんでした  
小学生の欠席が目立ちました

# 咽頭結膜熱

施設別	4月	5月	6月	7月	8月	9月	10月	11月	12月	1月	2月	3月	合計
保育園	0	1	1	0	0	0	0	1	0	0	0	1	4
幼稚園	0	0	1	0	0	0	0	0	0	0	0	0	1
こども園	0	0	1	0	0	0	0	0	0	0	0	0	1
小学校	0	0	1	0	0	0	0	0	0	0	0	0	1
中学校	0	0	0	0	0	0	0	0	0	0	0	0	0
高等学校	0	0	0	0	0	0	0	0	0	0	0	0	0
小・中一貫	0	0	0	0	0	0	0	0	0	0	0	0	0
中・高一貫	0	0	0	0	0	0	0	0	0	0	0	0	0
その他	0	0	1	0	0	0	0	0	0	0	0	0	1
合計	0	1	5	0	0	0	0	1	0	0	0	1	8

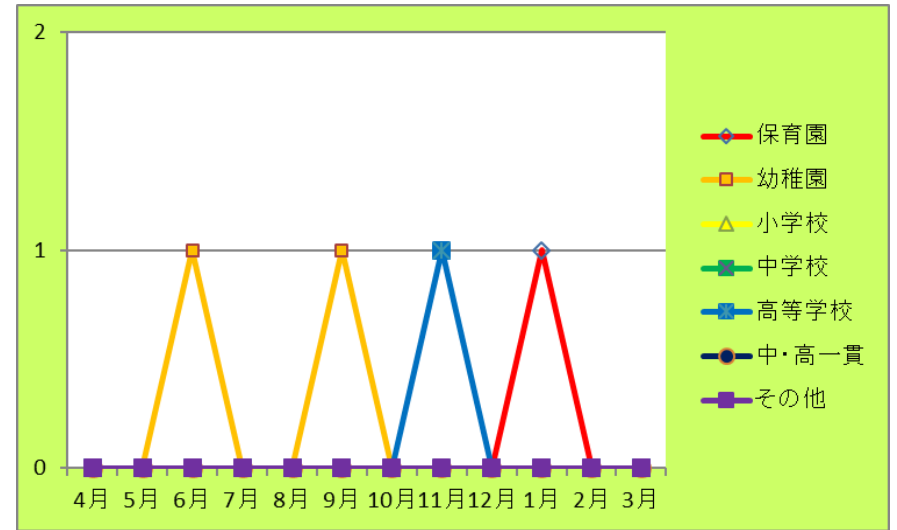
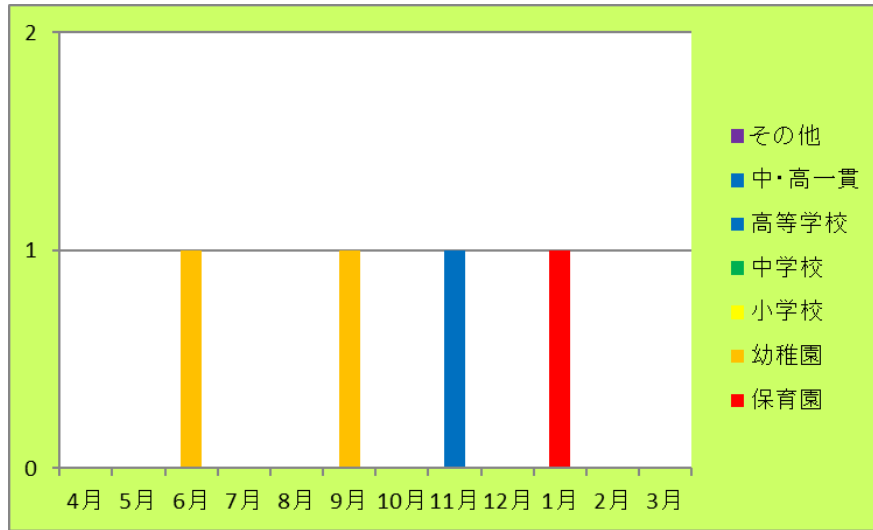


欠席者は5～6月に報告が増加しました  
 保育園、幼稚園、小学校の園児・学童児がほとんどでした



# 流行性角結膜炎

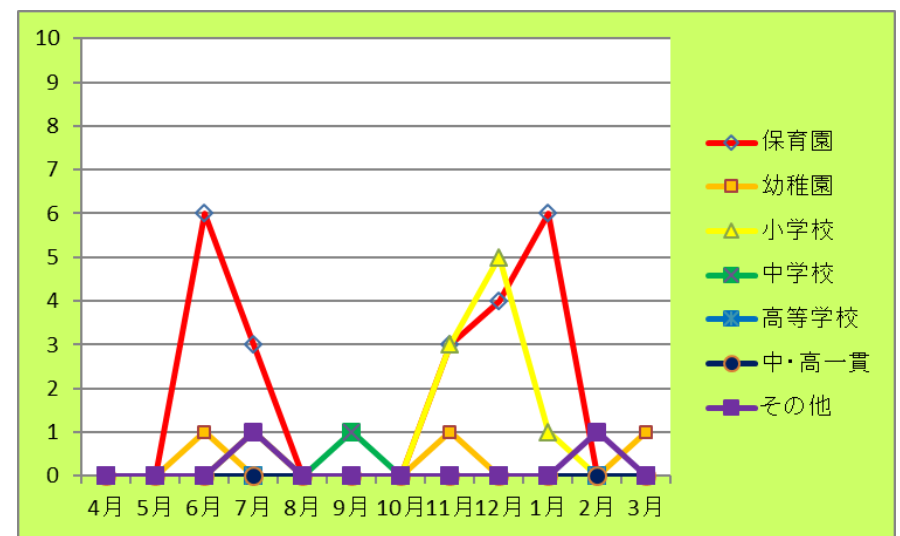
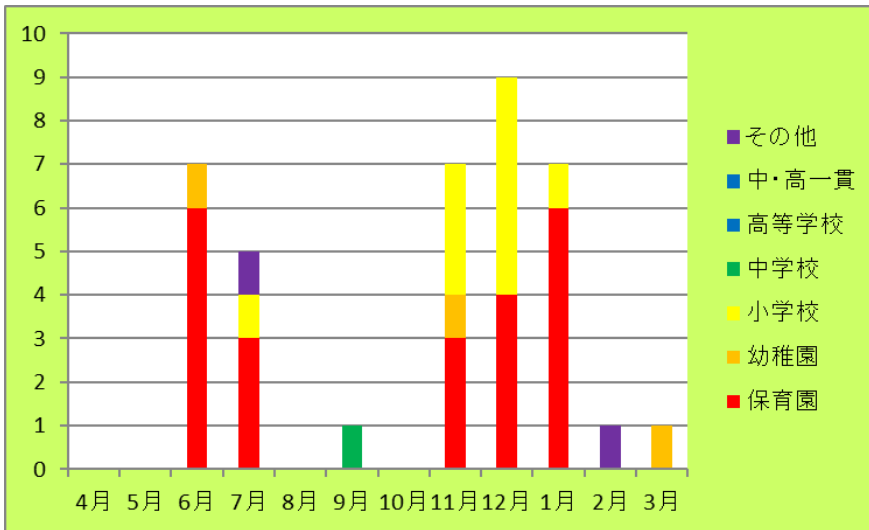
施設別	4月	5月	6月	7月	8月	9月	10月	11月	12月	1月	2月	3月	合計
保育園	0	0	0	0	0	0	0	0	0	1	0	0	1
幼稚園	0	0	1	0	0	1	0	0	0	0	0	0	2
こども園	0	0	0	0	0	0	0	0	0	0	0	0	0
小学校	0	0	0	0	0	0	0	0	0	0	0	0	0
中学校	0	0	0	0	0	0	0	0	0	0	0	0	0
高等学校	0	0	0	0	0	0	0	1	0	0	0	0	1
小・中一貫	0	0	0	0	0	0	0	0	0	0	0	0	0
中・高一貫	0	0	0	0	0	0	0	0	0	0	0	0	0
その他	0	0	0	0	0	0	0	0	0	0	0	0	0
合計	0	0	1	0	0	1	0	1	0	1	0	0	4



欠席者は、少数でした

# 感染性胃腸炎

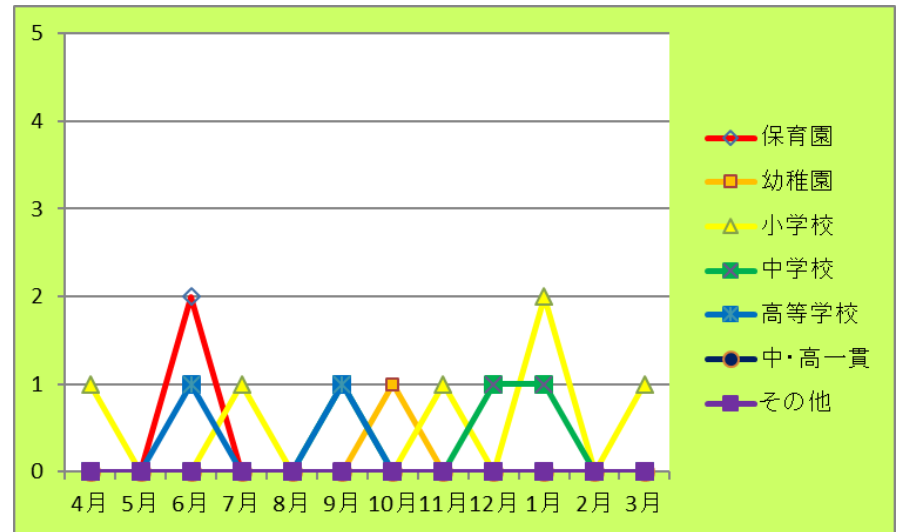
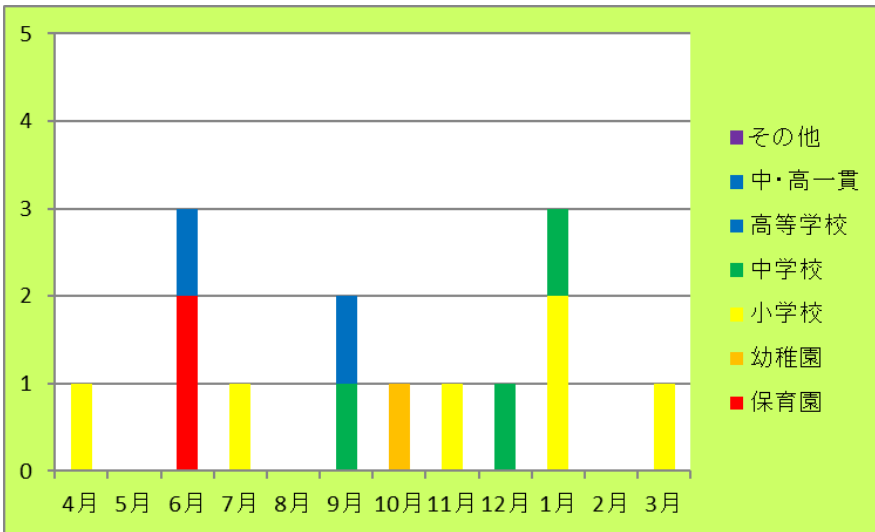
施設別	4月	5月	6月	7月	8月	9月	10月	11月	12月	1月	2月	3月	合計
保育園	0	0	6	3	0	0	0	3	4	6	0	0	22
幼稚園	0	0	1	0	0	0	0	1	0	0	0	1	3
こども園	0	0	2	5	0	0	0	0	0	5	0	7	19
小学校	0	0	0	1	0	0	0	3	5	1	0	0	10
中学校	0	0	0	0	0	1	0	0	0	0	0	0	1
高等学校	0	0	0	0	0	0	0	0	0	0	0	0	0
小・中一貫	0	0	0	0	0	0	0	0	0	0	0	0	0
中・高一貫	0	0	0	0	0	0	0	0	0	0	0	0	0
その他	0	0	0	1	0	0	0	0	0	0	1	0	2
合計	0	0	9	10	0	1	0	7	9	12	1	8	57



6～7月、11～1月に欠席者が増加しました  
 保育園から中学校までの施設から欠席の報告がありました、一番多いのは  
 保育園児でした

# 溶連菌感染症

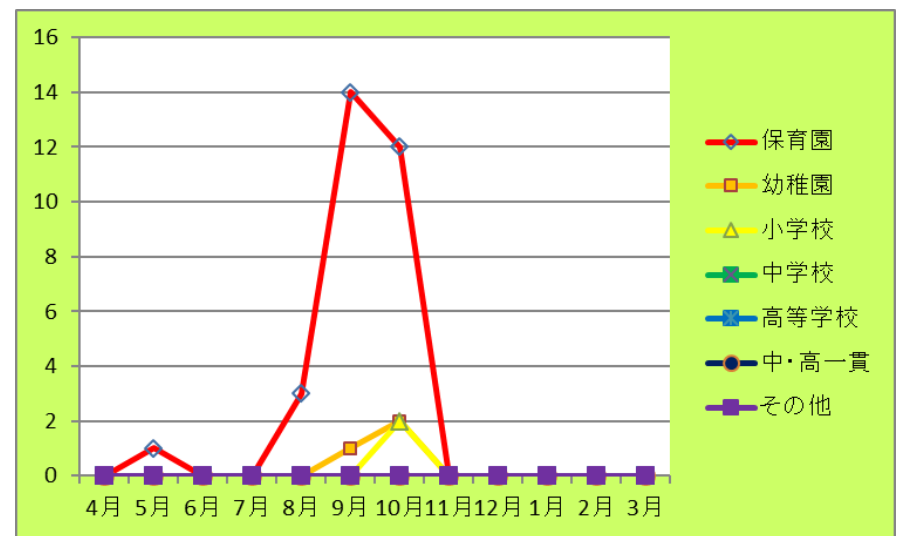
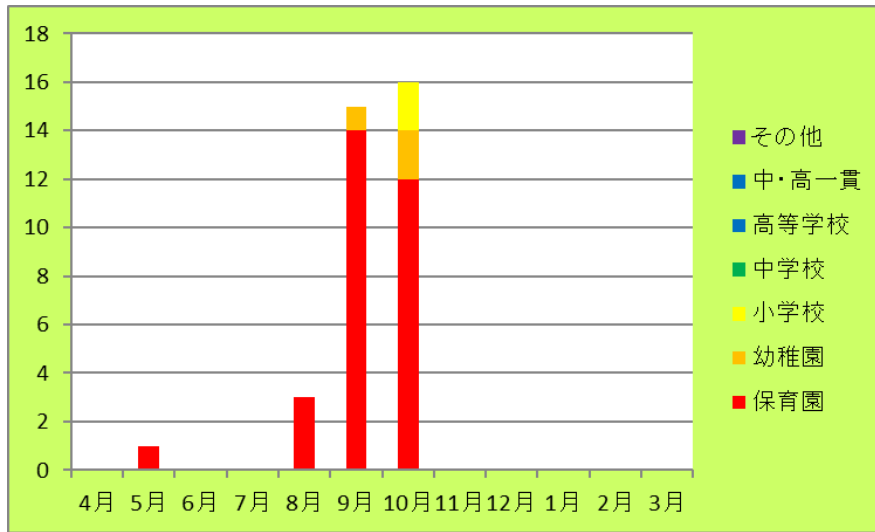
施設別	4月	5月	6月	7月	8月	9月	10月	11月	12月	1月	2月	3月	合計
保育園	0	0	2	0	0	0	0	0	0	0	0	0	2
幼稚園	0	0	0	0	0	0	1	0	0	0	0	0	1
こども園	0	0	2	0	0	0	0	0	0	0	0	0	2
小学校	1	0	0	1	0	0	0	1	0	2	0	1	6
中学校	0	0	0	0	0	1	0	0	1	1	0	0	3
高等学校	0	0	1	0	0	1	0	0	0	0	0	0	2
小・中一貫	0	0	0	0	0	0	0	0	0	0	0	0	0
中・高一貫	0	0	0	0	0	0	0	0	0	0	0	0	0
その他	0	0	0	0	0	0	0	0	0	0	0	0	0
合計	1	0	5	1	0	2	1	1	1	3	0	1	16



年間を通じて、欠席者の報告がありましたが、欠席者は少数でした

# 手足口病

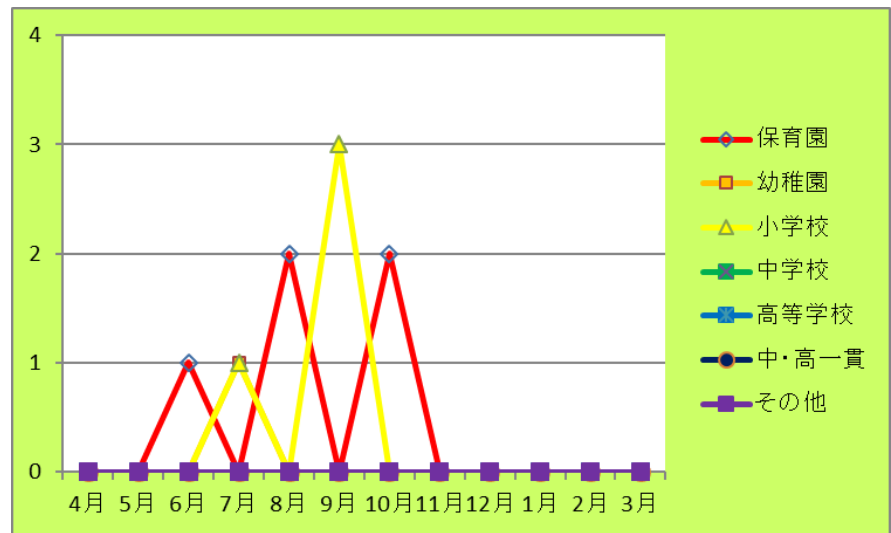
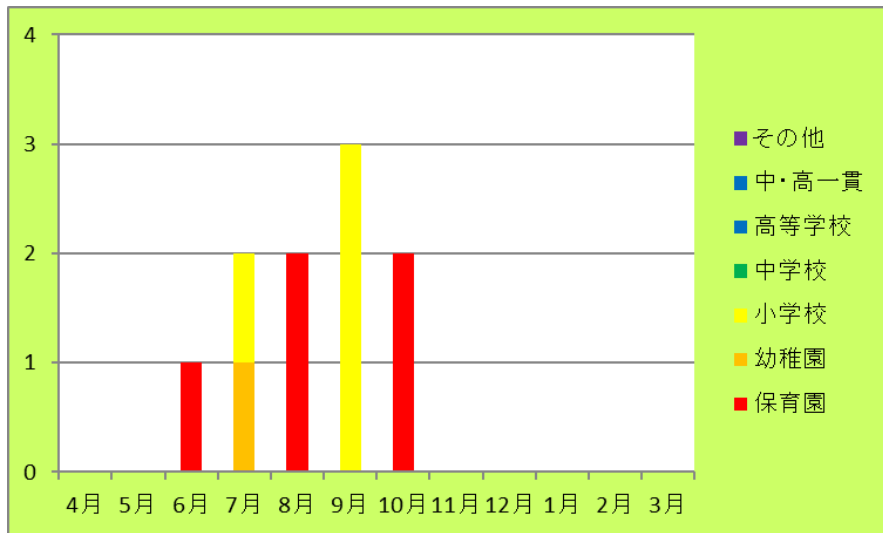
施設別	4月	5月	6月	7月	8月	9月	10月	11月	12月	1月	2月	3月	合計
保育園	0	1	0	0	3	14	12	0	0	0	0	0	30
幼稚園	0	0	0	0	0	1	2	0	0	0	0	0	3
こども園	0	0	0	0	10	20	8	0	0	0	0	0	38
小学校	0	0	0	0	0	0	2	0	0	0	0	0	2
中学校	0	0	0	0	0	0	0	0	0	0	0	0	0
高等学校	0	0	0	0	0	0	0	0	0	0	0	0	0
小・中一貫	0	0	0	0	0	0	0	0	0	0	0	0	0
中・高一貫	0	0	0	0	0	0	0	0	0	0	0	0	0
その他	0	0	0	0	0	0	0	0	0	0	0	0	0
合計	0	1	0	0	13	35	24	0	0	0	0	0	73



夏期（8～10月）に多くの欠席者報告がありました  
欠席者の多くは、保育園児でした

# ヘルパンギーナ

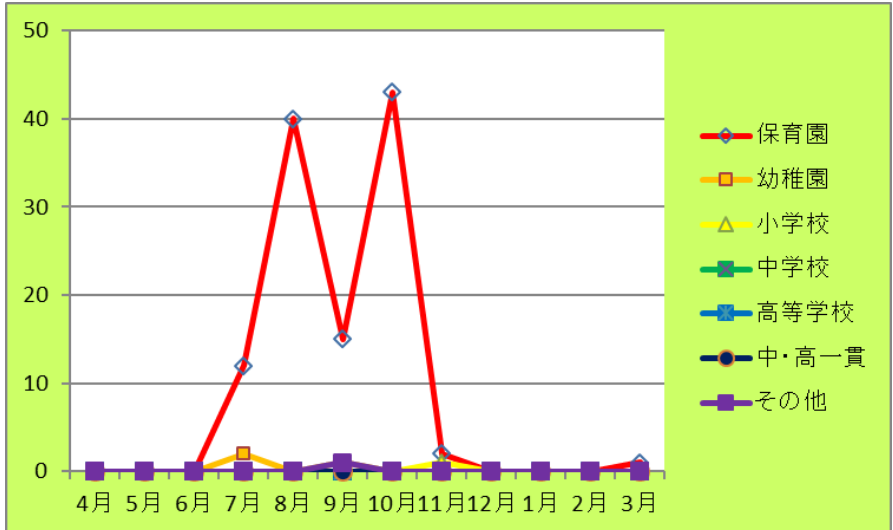
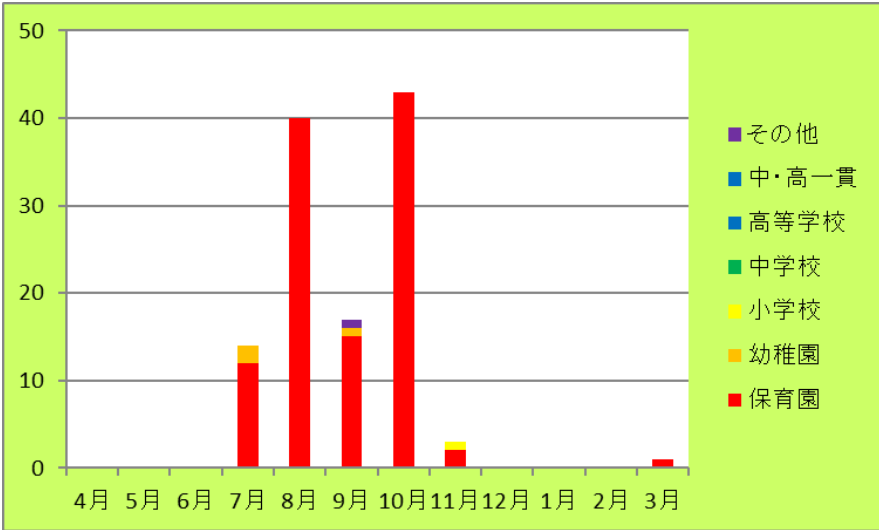
施設別	4月	5月	6月	7月	8月	9月	10月	11月	12月	1月	2月	3月	合計
保育園	0	0	1	0	2	0	2	0	0	0	0	0	5
幼稚園	0	0	0	1	0	0	0	0	0	0	0	0	1
こども園	0	0	0	0	4	7	1	0	0	0	0	0	12
小学校	0	0	0	1	0	3	0	0	0	0	0	0	4
中学校	0	0	0	0	0	0	0	0	0	0	0	0	0
高等学校	0	0	0	0	0	0	0	0	0	0	0	0	0
小・中一貫	0	0	0	0	0	0	0	0	0	0	0	0	0
中・高一貫	0	0	0	0	0	0	0	0	0	0	0	0	0
その他	0	0	0	0	0	0	0	0	0	0	0	0	0
合計	0	0	1	2	6	10	3	0	0	0	0	0	22



夏期（6～10月）に欠席者報告がありました  
 欠席者の報告は、保育園と幼稚園からがほとんどでした

# RS感染症

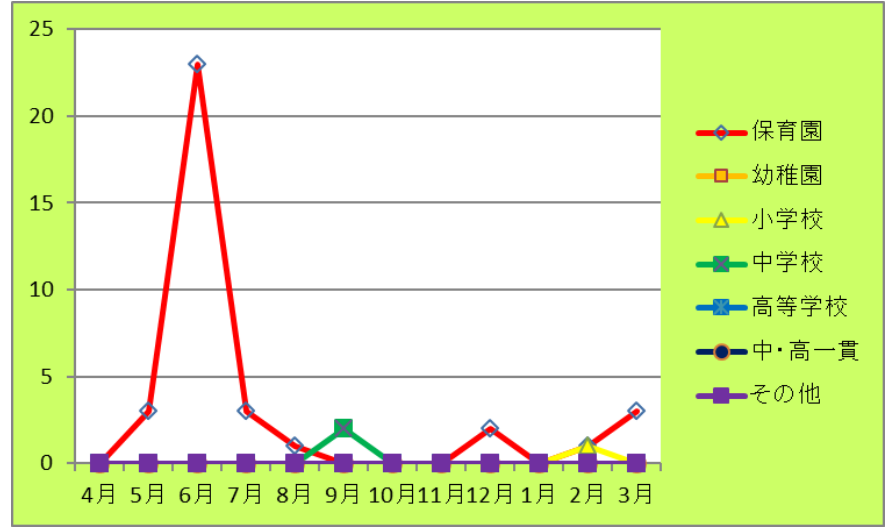
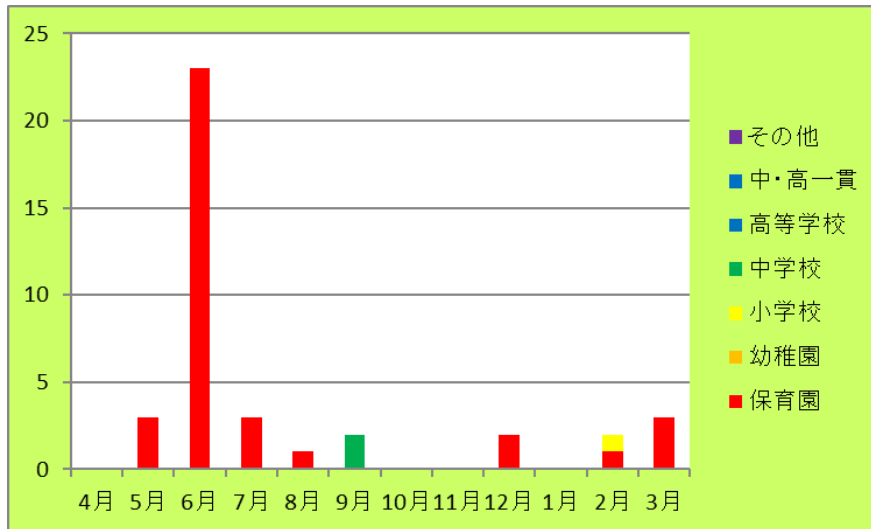
施設別	4月	5月	6月	7月	8月	9月	10月	11月	12月	1月	2月	3月	合計
保育園	0	0	0	12	40	15	43	2	0	0	0	0	113
幼稚園	0	0	0	2	0	1	0	0	0	0	0	0	3
こども園	0	0	0	33	24	9	4	1	1	0	0	0	72
小学校	0	0	0	0	0	0	0	1	0	0	0	0	1
中学校	0	0	0	0	0	0	0	0	0	0	0	0	0
高等学校	0	0	0	0	0	0	0	0	0	0	0	0	0
小・中一貫	0	0	0	0	0	0	0	0	0	0	0	0	0
中・高一貫	0	0	0	0	0	0	0	0	0	0	0	0	0
その他	0	0	0	0	0	1	0	0	0	0	0	0	1
合計	0	0	0	47	64	26	47	4	1	0	0	1	190



7月から欠席者報告があり、夏期（7～10月）に最も多くなりました  
 欠席者の報告は、保育園からがほとんどでした

# その他のアデノウイルス感染症

施設別	4月	5月	6月	7月	8月	9月	10月	11月	12月	1月	2月	3月	合計
保育園	0	3	23	3	1	0	0	0	2	0	1	3	36
幼稚園	0	0	0	0	0	0	0	0	0	0	0	0	0
こども園	4	0	1	0	0	1	0	1	0	0	0	0	7
小学校	0	0	0	0	0	0	0	0	0	0	1	0	1
中学校	0	0	0	0	0	2	0	0	0	0	0	0	2
高等学校	0	0	0	0	0	0	0	0	0	0	0	0	0
小・中一貫	0	0	0	0	0	0	0	0	0	0	0	0	0
中・高一貫	0	0	0	0	0	0	0	0	0	0	0	0	0
その他	0	0	0	0	0	0	0	0	0	0	0	0	0
合計	4	3	24	3	1	3	0	1	2	0	2	3	46



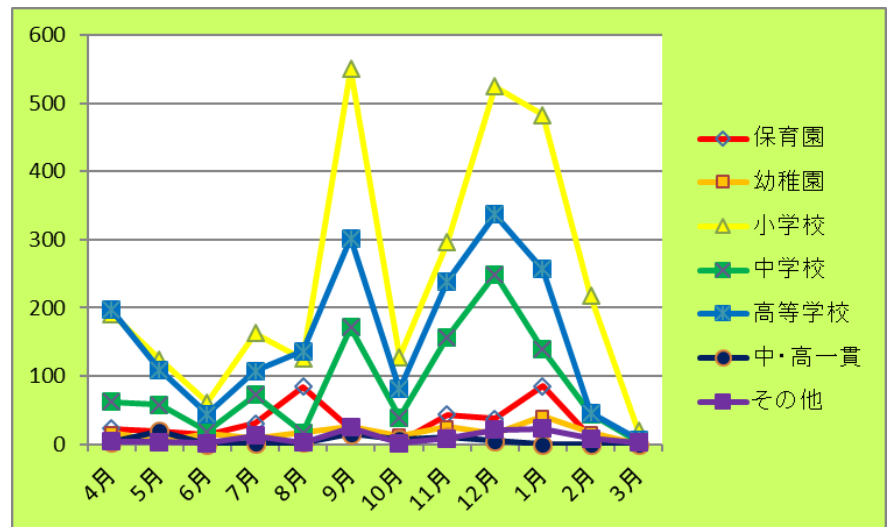
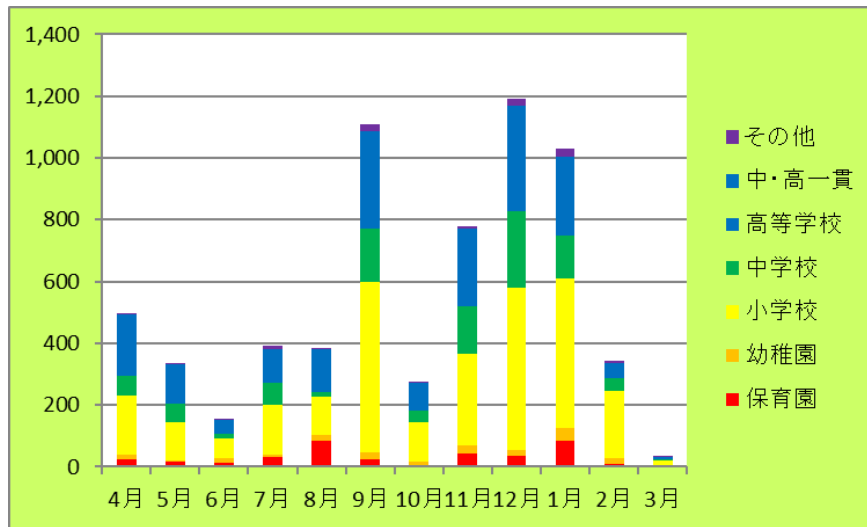
5～7月に多くの欠席者の報告がありました

欠席者の報告の多くは保育園でした

※「その他のアデノウイルス感染症」は、アデノウイルス感染が確認され、咽頭結膜熱等の診断を受けなかった場合に報告を受けています

# 新型コロナウイルス感染症

施設別	4月	5月	6月	7月	8月	9月	10月	11月	12月	1月	2月	3月	合計
保育園	23	18	14	30	84	23	4	43	37	85	10	1	372
幼稚園	17	3	15	8	17	25	12	25	16	41	17	0	196
こども園	13	9	2	15	74	21	2	19	62	35	12	6	270
小学校	191	124	61	163	125	550	128	296	525	483	217	19	2,882
中学校	62	58	18	72	17	171	39	157	249	139	44	4	1,030
高等学校	197	109	44	107	136	302	81	239	337	257	46	6	1,861
小・高一貫	2	0	0	0	0	0	0	0	0	0	0	0	2
中・高一貫	3	19	0	1	2	15	7	11	5	0	0	0	63
その他	4	3	1	12	2	24	1	8	21	23	8	2	109
合計	512	343	155	408	457	1,131	274	798	1,252	1,063	354	38	6,785



年間を通じて多くの欠席者報告がありました  
特に、夏場と冬場の報告が目立ち、小学校から高等学校の幅広い年代からの報告が見られました