

表(1) 地域別・都市圏別利用関係別表

	新 設 住 宅 ・ 利 用 関 係 別									
	戸数の合計		持 家		賃 家		給与住宅		分譲住宅	
	戸	対前年同月比	戸	対前年同月比	戸	対前年同月比	戸	対前年同月比	戸	対前年同月比
合 計	64,426	△ 0.3	18,368	△ 4.6	24,692	4.7	304	△ 5.0	21,062	△ 1.8
北海道	1,224	△ 10.5	486	△ 11.6	502	5.7	23	475.0	213	△ 37.2
東北	2,907	2.3	1,180	△ 1.6	973	10.8	12	9.1	742	△ 1.5
関東	27,882	△ 5.2	6,232	△ 9.0	10,532	△ 8.0	62	△ 36.7	11,056	0.3
北陸	1,597	△ 14.5	803	△ 4.9	567	28.3	5	400.0	222	△ 61.7
中部	7,055	△ 16.8	2,859	△ 7.2	2,285	△ 16.4	145	400.0	1,766	△ 33.0
近畿	10,673	20.3	2,579	8.5	4,574	33.4	21	△ 63.8	3,499	16.3
中国	3,844	21.7	1,179	△ 7.6	1,306	11.0	7	40.0	1,352	93.1
四国	1,348	8.7	667	△ 6.1	465	61.5	2	△ 66.7	214	△ 9.3
九州	7,239	6.0	2,151	△ 0.2	3,218	25.2	27	△ 74.5	1,843	△ 7.8
沖縄	657	21.2	232	5.5	270	97.1	0	△ 100.0	155	△ 15.3
首都圏	23,917	△ 5.9	4,082	△ 11.4	9,465	△ 10.9	50	△ 30.6	10,320	1.9
中部圏	7,055	△ 16.8	2,859	△ 7.2	2,285	△ 16.4	145	400.0	1,766	△ 33.0
近畿圏	10,673	20.3	2,579	8.5	4,574	33.4	21	△ 63.8	3,499	16.3
その他地域	22,781	4.3	8,848	△ 3.8	8,368	23.1	88	△ 45.3	5,477	△ 3.7

※上記の地域別、都市圏別の区分は次のとおりです。

- | | |
|------|------------------------------------|
| 地域区分 | 1 北海道； 北海道 |
| | 2 東 北； 青森、岩手、宮城、秋田、山形、福島 |
| | 3 関 東； 茨城、栃木、群馬、埼玉、千葉、東京、神奈川、山梨、長野 |
| | 4 北 陸； 新潟、富山、石川、福井 |
| | 5 中 部； 岐阜、静岡、愛知、 三重 |
| | 6 近 畿； 滋賀、京都、大阪、兵庫、奈良、和歌山 |
| | 7 中 国； 鳥取、島根、岡山、広島、山口 |
| | 8 四 国； 徳島、香川、愛媛、高知 |
| | 9 九 州； 福岡、佐賀、長崎、熊本、大分、宮崎、鹿児島 |
| | 10 沖 縄； 沖縄 |

- | | |
|-------|----------------------------|
| 都市圏区分 | 1 首都圏； 埼玉、千葉、東京、神奈川 |
| | 2 中部圏； 岐阜、静岡、愛知、 三重 |
| | 3 近畿圏； 滋賀、京都、大阪、兵庫、奈良、和歌山 |
| | 4 その他； 上記以外 |

表(2) 三重県の着工新設住宅の利用関係別状況

年月	総 計			持 家			貸 家			給 与 住 宅			分 譲 住 宅		
	戸 数	前年比	床面積の計 (㎡)	戸 数	前年比	床面積の計 (㎡)	戸 数	前年比	床面積の計 (㎡)	戸 数	前年比	床面積の計 (㎡)	戸 数	前年比	床面積の計 (㎡)
令和3年4月	923	33.2	76,785	417	6.9	49,892	386	100.0	15,043	23	2200.0	951	97	△ 11.0	10,899
5月	743	11.1	70,567	366	△ 9.4	44,008	232	28.9	10,517	1	0.0	202	144	71.4	15,840
6月	838	16.7	84,611	480	7.9	58,109	230	30.7	12,195	4	---	267	124	27.8	14,040
7月	883	5.2	82,216	460	13.9	53,234	243	△ 7.3	10,931	9	125.0	269	171	1.2	17,782
8月	925	49.7	81,325	452	25.9	52,904	347	73.5	15,161	7	250.0	557	119	108.8	12,703
9月	910	11.2	80,379	477	16.9	56,006	312	80.3	13,103	32	300.0	1,176	89	△ 61.1	10,094
10月	903	△ 25.4	80,784	482	3.4	57,049	269	100.7	12,280	76	△ 77.3	2,992	76	△ 72.4	8,463
11月	919	21.6	85,883	520	22.1	60,805	315	43.2	15,712	3	△ 87.0	211	81	△ 6.9	9,155
12月	770	△ 3.5	70,627	391	△ 21.0	45,511	262	8.3	12,384	0	△ 100.0	0	117	98.3	12,732
令和4年1月	669	△ 17.9	63,519	377	3.6	43,797	200	0.0	9,558	2	△ 98.8	478	90	3.4	9,686
2月	640	△ 15.5	62,725	385	△ 5.2	45,974	171	37.9	7,236	3	200.0	521	81	△ 64.2	8,994
3月	954	16.8	82,757	406	△ 2.4	47,546	393	47.2	18,517	10	△ 61.5	496	145	34.3	16,198
計	10,077	6.0	922,178	5,213	4.6	614,835	3,360	41.7	152,637	170	△ 70.0	8,120	1,334	△ 15.9	146,586
令和4年4月	824	△ 10.7	77,597	379	△ 9.1	43,195	224	△ 42.0	11,334	2	△ 91.3	228	219	125.8	22,840
5月	727	△ 2.2	69,962	395	7.9	45,835	164	△ 29.3	7,196	7	600.0	566	161	11.8	16,365
6月	1,029	22.8	84,287	408	△ 15.0	47,694	405	76.1	15,859	0	△ 100.0	0	216	74.2	20,734
7月	1,041	17.9	88,129	389	△ 15.4	44,581	336	38.3	14,115	4	△ 55.6	531	312	82.5	28,902
8月	1,013	9.5	86,275	447	△ 1.1	52,148	310	△ 10.7	12,201	41	485.7	1,635	215	80.7	20,291
9月	857	△ 5.8	78,983	439	△ 8.0	50,654	287	△ 8.0	14,061	2	△ 93.8	275	129	44.9	13,993
10月	829	△ 8.2	73,110	391	△ 18.9	44,638	318	18.2	15,834	4	△ 94.7	317	116	52.6	12,321
11月	748	△ 18.6	68,776	406	△ 21.9	47,162	228	△ 27.6	9,698	3	0.0	281	111	37.0	11,635
12月	581	△ 24.5	57,592	359	△ 8.2	41,657	140	△ 46.6	7,171	0	---	0	82	△ 29.9	8,764
令和5年1月	747	11.7	60,307	330	△ 12.5	36,977	321	60.5	12,732	1	△ 50.0	108	95	5.6	10,490
2月	708	10.6	66,751	391	1.6	45,656	176	2.9	7,560	0	△ 100.0	0	141	74.1	13,535
3月															
計	9,104	△ 0.2	811,769	4,334	△ 9.8	500,197	2,909	△ 2.0	127,761	64	△ 60.0	3,941	1,797	51.1	179,870

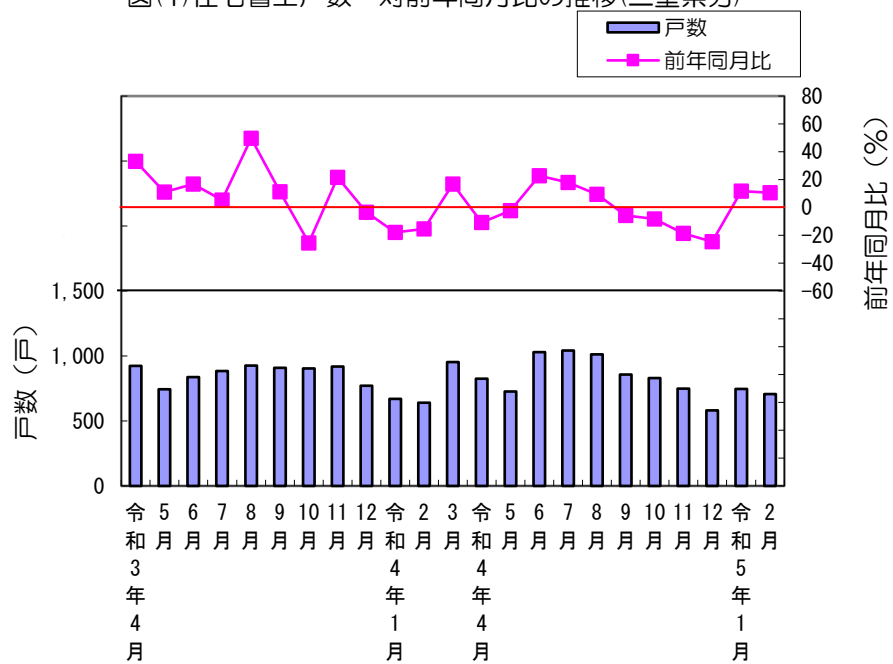
表(3) 三重県の着工新設住宅の構造別・建て方別状況

年月	総計				木造					鉄骨鉄筋コンクリート					鉄筋コンクリート					鉄骨造					その他				
	計	一戸建	長屋建	共同住宅	計	前年比	一戸建	長屋建	共同住宅	計	前年比	一戸建	長屋建	共同住宅	計	前年比	一戸建	長屋建	共同住宅	計	前年比	一戸建	長屋建	共同住宅	計	前年比	一戸建	長屋建	共同住宅
令和3年4月	923	527	47	349	541	△ 2.9	470	47	24	26	---	0	0	26	148	1,750.0	0	0	148	208	65.1	57	0	151	0	△ 100.0	0	0	0
5月	743	466	108	169	546	3.8	405	100	41	0	△ 100.0	0	0	0	54	5,300.0	0	0	54	143	16.3	61	8	74	0	△ 100.0	0	0	0
6月	838	614	76	148	623	27.9	525	72	26	0	---	0	0	0	32	△ 38.5	0	0	32	182	2.2	88	4	90	1	0.0	1	0	0
7月	883	566	96	221	595	6.8	493	68	34	0	---	0	0	0	79	△ 20.2	0	0	79	209	15.5	73	28	108	0	△ 100.0	0	0	0
8月	925	551	64	310	549	17.6	468	58	23	0	---	0	0	0	186	---	1	0	185	190	25.8	82	6	102	0	---	0	0	0
9月	910	580	66	264	599	12.8	494	66	39	0	---	0	0	0	93	△ 40.4	0	0	93	218	66.4	86	0	132	0	---	0	0	0
10月	903	569	64	270	567	6.6	489	48	30	0	---	0	0	0	68	△ 87.6	0	0	68	267	107.0	79	16	172	1	---	1	0	0
11月	919	605	162	152	700	12.5	518	152	30	0	---	0	0	0	2	△ 71.4	0	0	2	217	70.9	87	10	120	0	---	0	0	0
12月	770	511	133	126	600	5.3	445	133	22	0	---	0	0	0	2	△ 97.7	2	0	0	168	18.3	64	0	104	0	---	0	0	0
令和4年1月	669	470	26	173	442	2.8	406	18	18	0	---	0	0	0	140	△ 42.9	0	0	140	87	△ 37.9	64	8	15	0	---	0	0	0
2月	640	478	32	130	457	△ 4.6	416	32	9	0	---	0	0	0	62	△ 57.8	2	0	60	121	△ 7.6	60	0	61	0	---	0	0	0
3月	954	563	152	239	663	11.8	499	136	28	0	---	0	0	0	110	155.8	1	0	109	180	△ 0.6	62	16	102	1	---	1	0	0
計	10,077	6,500	1,026	2,551	6,882	8.4	5,628	930	324	26	2,500.0	0	0	26	976	△ 29.9	6	0	970	2,190	△ 25.9	863	96	1,231	3	△ 87.0	3	0	0
令和4年4月	824	531	89	204	561	3.7	474	81	6	0	△ 100.0	0	0	0	109	△ 26.4	2	0	107	154	△ 26.0	55	8	91	0	---	0	0	0
5月	727	488	61	178	502	△ 8.1	423	61	18	0	---	0	0	0	113	109.3	1	0	112	111	△ 22.4	63	0	48	1	---	1	0	0
6月	1,029	509	107	413	536	△ 14.0	433	93	10	0	---	0	0	0	221	590.6	0	0	221	272	49.5	76	14	182	0	△ 100.0	0	0	0
7月	1,041	506	77	458	533	△ 10.4	446	49	38	0	---	0	0	0	314	297.5	0	0	314	194	△ 7.2	60	28	106	0	---	0	0	0
8月	1,013	581	116	316	698	27.1	498	108	92	0	---	0	0	0	180	△ 3.2	3	0	177	134	△ 29.5	79	8	47	0	---	0	0	0
9月	857	576	90	191	613	2.3	509	74	30	0	---	0	0	0	42	△ 54.8	1	0	41	202	△ 7.3	66	16	120	0	---	0	0	0
10月	829	515	188	126	638	12.5	431	174	33	0	---	0	0	0	24	△ 64.7	0	0	24	167	△ 37.5	84	14	69	0	△ 100.0	0	0	0
11月	748	533	68	147	561	△ 19.9	472	58	31	0	---	0	0	0	61	2,950.0	1	0	60	126	△ 41.9	60	10	56	0	---	0	0	0
12月	581	444	76	61	462	△ 23.0	376	76	10	0	---	0	0	0	16	700.0	0	0	16	103	△ 38.7	68	0	35	0	---	0	0	0
令和5年1月	747	427	91	229	489	10.6	382	76	31	0	---	0	0	0	169	20.7	0	0	169	89	2.3	45	15	29	0	---	0	0	0
2月	708	468	66	174	448	△ 2.0	388	42	18	1	---	1	0	0	110	77.4	1	0	109	149	23.1	78	24	47	0	---	0	0	0
3月																													
計	9,104	5,578	1,029	2,497	6,041	△ 2.9	4,832	892	317	1	△ 96.2	1	0	0	1,359	56.9	9	0	1,350	1,701	△ 15.4	734	137	830	1	△ 50.0	1	0	0

表(4) 各市別着工新設住宅状況

年月	津		四日市		伊勢		松阪		桑名		鈴鹿		名張		尾鷲		亀山		鳥羽		熊野		いなべ		志摩		伊賀		
	戸数	前年比	戸数	前年比	戸数	前年比	戸数	前年比	戸数	前年比	戸数	前年比	戸数	前年比	戸数	前年比	戸数	前年比	戸数	前年比	戸数	前年比	戸数	前年比	戸数	前年比	戸数	前年比	
令和3年4月	211	102.9	189	20.4	34	△ 42.4	42	△ 40.0	135	92.9	98	66.1	21	10.5	3	50.0	26	18.2	3	50.0	2	100.0	55	450.0	9	△ 18.2	14	△ 57.6	
5月	95	△ 20.2	180	22.4	29	△ 34.1	49	△ 22.2	84	61.5	62	△ 28.7	40	185.7	3	50.0	66	500.0	1	△ 66.7	5	150.0	12	△ 67.6	6	0.0	34	183.3	
6月	134	45.7	213	△ 3.2	94	100.0	66	24.5	48	6.7	99	54.7	15	△ 34.8	1	△ 50.0	23	27.8	4	33.3	1	△ 83.3	23	15.0	4	100.0	23	15.0	
7月	92	△ 25.8	281	29.5	29	△ 3.3	38	△ 26.9	86	△ 32.3	128	23.1	20	△ 44.4	4	300.0	24	166.7	1	△ 66.7	1	△ 75.0	17	0.0	16	300.0	58	286.7	
8月	157	112.2	239	86.7	73	82.5	62	44.2	155	150.0	85	△ 15.8	31	181.8	1	0.0	25	78.6	4	0.0	4	300.0	8	△ 66.7	6	△ 25.0	10	△ 78.7	
9月	218	230.3	171	△ 38.7	55	25.0	43	△ 2.3	67	91.4	159	14.4	27	3.8	2	△ 33.3	16	0.0	1	0.0	2	△ 60.0	26	100.0	9	△ 25.0	31	△ 11.4	
10月	154	40.0	239	△ 40.4	6	△ 79.3	68	13.3	55	1.9	150	△ 61.4	30	36.4	2	0.0	26	116.7	2	100.0	2	△ 33.3	38	111.1	4	△ 33.3	30	0.0	
11月	117	9.3	260	43.6	91	139.5	72	△ 10.0	38	△ 43.3	119	50.6	25	47.1	3	△ 25.0	19	△ 45.7	2	△ 50.0	6	200.0	58	65.7	3	△ 40.0	19	18.8	
12月	108	△ 36.1	202	15.4	35	△ 50.7	63	12.5	35	△ 51.4	114	78.1	37	311.1	2	△ 33.3	16	△ 42.9	3	△ 50.0	3	---	31	72.2	3	△ 70.0	33	22.2	
令和4年1月	138	△ 27.4	136	△ 51.1	75	158.6	41	△ 4.7	79	107.9	53	△ 15.9	14	△ 56.3	3	0.0	19	5.6	3	△ 62.5	1	△ 75.0	7	△ 56.3	6	50.0	13	△ 31.6	
2月	77	△ 66.7	148	△ 18.2	42	40.0	43	13.2	48	41.2	107	32.1	33	135.7	2	---	24	84.6	4	100.0	2	100.0	13	△ 18.8	11	10.0	9	△ 43.8	
3月	165	42.2	356	56.8	58	28.9	53	△ 19.7	78	52.9	90	△ 17.4	25	38.9	1	△ 50.0	17	6.3	6	500.0	4	△ 20.0	23	△ 53.1	5	0.0	9	△ 69.0	
計	1,666	10.9	2,614	0.9	621	22.7	640	△ 4.2	908	28.4	1,264	△ 5.6	318	32.0	27	8.0	301	42.0	34	△ 10.5	33	△ 2.9	311	13.9	82	△ 1.2	283	△ 5.4	
令和4年4月	118	△ 44.1	173	△ 8.5	37	8.8	44	4.8	146	8.1	119	21.4	41	95.2	3	0.0	16	△ 38.5	1	△ 66.7	0	△ 100.0	13	△ 76.4	5	△ 44.4	18	28.6	
5月	108	13.7	197	9.4	28	△ 3.4	35	△ 28.6	33	△ 60.7	147	137.1	29	△ 27.5	0	△ 100.0	22	△ 66.7	4	300.0	2	△ 60.0	17	41.7	9	50.0	31	△ 8.8	
6月	114	△ 14.9	362	70.0	50	△ 46.8	37	△ 43.9	120	150.0	119	20.2	48	220.0	1	0.0	16	△ 30.4	0	△ 100.0	2	100.0	45	95.7	7	75.0	14	△ 39.1	
7月	173	88.0	218	△ 22.4	29	0.0	58	52.6	123	43.0	263	105.5	14	△ 30.0	3	△ 25.0	19	△ 20.8	0	△ 100.0	2	100.0	15	△ 11.8	4	△ 75.0	20	△ 65.5	
8月	159	1.3	357	49.4	48	△ 34.2	91	46.8	83	△ 46.5	82	△ 3.5	12	△ 61.3	2	100.0	20	△ 20.0	4	0.0	2	△ 50.0	22	175.0	6	0.0	18	80.0	
9月	124	△ 43.1	275	60.8	58	5.5	61	41.9	75	11.9	79	△ 50.3	16	△ 40.7	0	△ 100.0	20	25.0	1	0.0	2	0.0	47	80.8	9	0.0	24	△ 22.6	
10月	132	△ 14.3	188	△ 21.3	29	383.3	65	△ 4.4	138	150.9	56	△ 62.7	21	△ 30.0	2	0.0	20	△ 23.1	1	△ 50.0	5	150.0	41	7.9	6	50.0	16	△ 46.7	
11月	163	39.3	168	△ 35.4	54	△ 40.7	59	△ 18.1	61	60.5	70	△ 41.2	20	△ 20.0	1	△ 66.7	22	15.8	2	0.0	4	△ 33.3	23	△ 60.3	9	200.0	13	△ 31.6	
12月	71	△ 34.3	149	△ 26.2	32	△ 8.6	29	△ 54.0	68	94.3	66	△ 42.1	11	△ 70.3	11	450.0	22	37.5	5	66.7	1	△ 66.7	21	△ 32.3	3	0.0	16	△ 51.5	
令和5年1月	222	60.9	125	△ 8.1	43	△ 42.7	24	△ 41.5	72	△ 8.9	76	43.4	14	0.0	1	△ 66.7	17	△ 10.5	1	△ 66.7	1	0.0	88	1,157.1	9	50.0	12	△ 7.7	
2月	118	53.2	103	△ 30.4	82	95.2	109	153.5	61	27.1	62	△ 42.1	27	△ 18.2	1	△ 50.0	18	△ 25.0	3	△ 25.0	2	0.0	14	7.7	9	△ 18.2	13	44.4	
3月																													
計	1,502	0.1	2,315	2.5	490	△ 13.0	612	4.3	980	18.1	1,139	△ 3.0	253	△ 13.7	25	△ 3.8	212	△ 25.4	22	△ 21.4	23	△ 20.7	346	20.1	76	△ 1.3	195	△ 28.8	

図(1)住宅着工戸数・対前年同月比の推移(三重県分)



図(2)利用関係別着工状況(三重県分)

