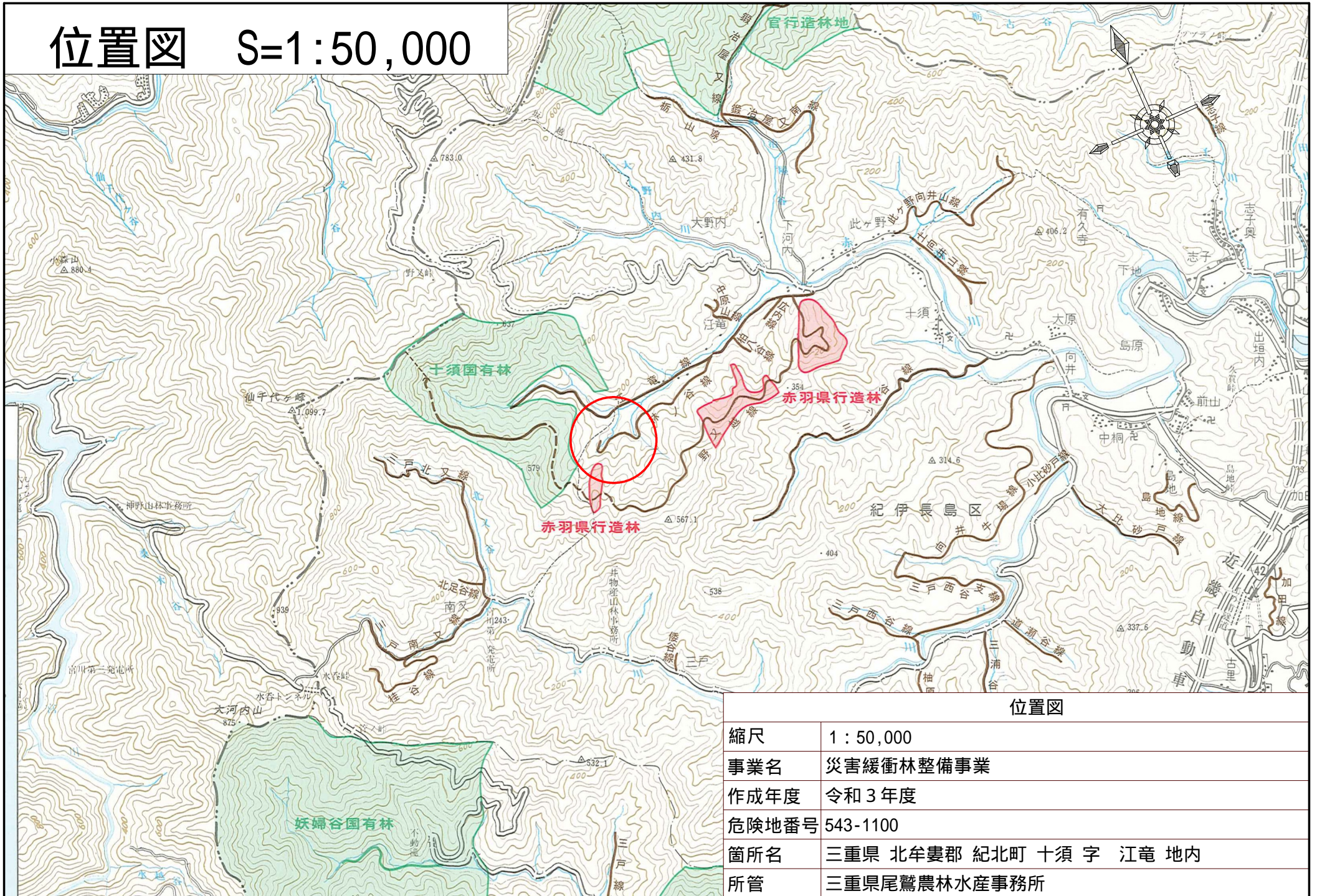
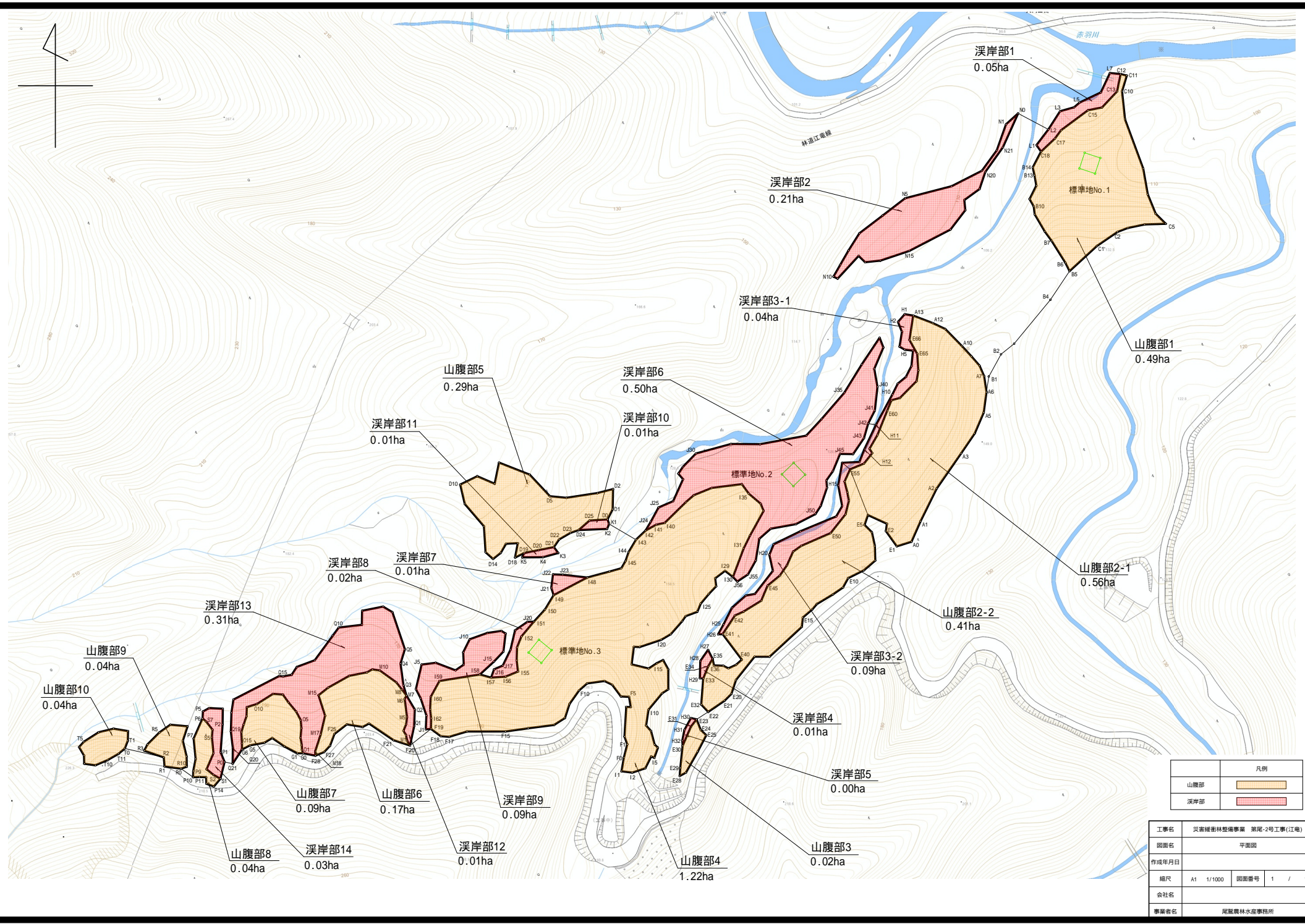


位置図 S=1:50,000



位置図

縮尺	1 : 50,000
事業名	災害緩衝林整備事業
作成年度	令和3年度
危険地番号	543-1100
箇所名	三重県 北牟婁郡 紀北町 十須 字 江竜 地内
所管	三重県尾鷲農林水産事務所



凡例	
山腹部	
溪岸部	

工事名	災害被害森林整備事業 第Ⅱ-2号工事(江電)		
図面名	平面図		
作成年月日			
縮尺	A1 1/1000	図面番号	1 / 1
会社名			
事業者名	尾形森林水産事務所		

溪流部 危険木除去

江竜

整備前

整備後



溪流部 危険木除去

江竜

整備前

整備後



溪岸部 調整伐

江竜

整備前

整備後



溪岸部 調整伐

江竜

整備前

整備後



山腹部 調整伐

江竜

整備前

整備後

