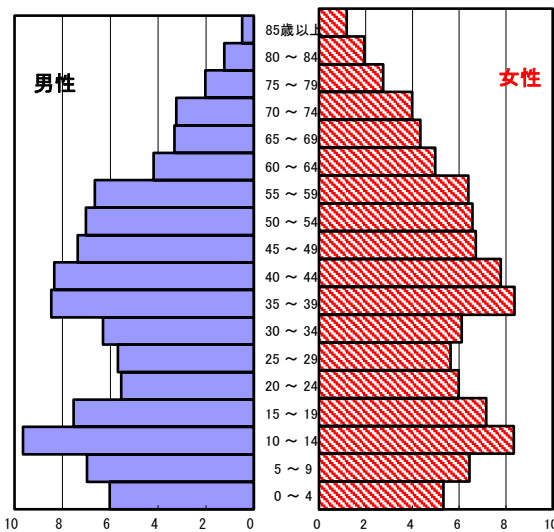


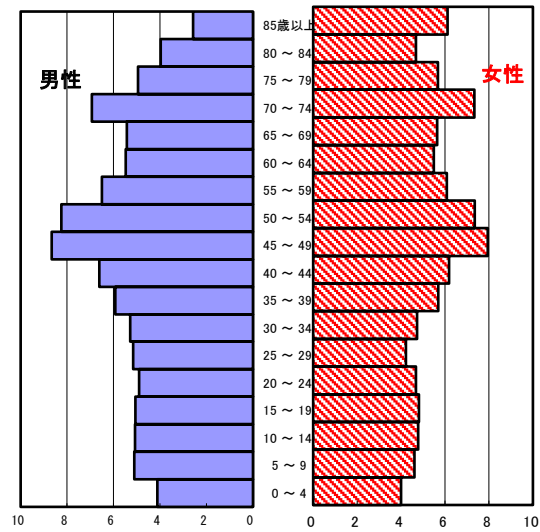
菰野町の現状

1 人口の状況

人口ピラミッド比較
昭和60年(1985年)



令和3年(2021年)



令和3年 単位:人

	計	男性	女性
人口数	39,967	19,499	20,468
65歳以上人口	10,680	4,654	6,026
(構成比 %)	26.7 [30.5]	23.9 [27.4]	29.4 [33.5]
世帯数	16,782	[806,290]	
一世帯人数	2.38	[2.13]	

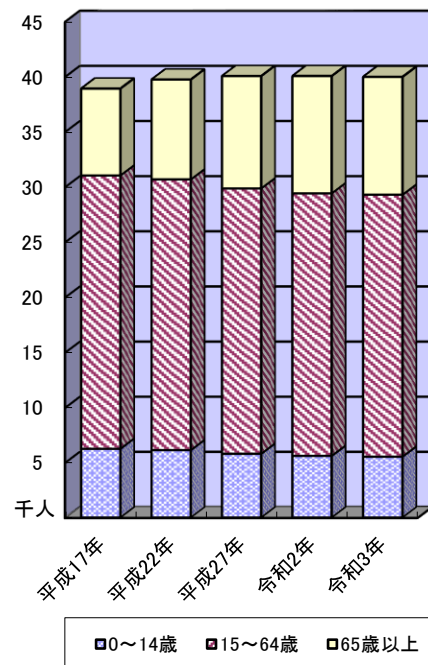
[]内は三重県

人口動態(令和3年)確定数 単位:人

	計	男性	女性
出生数	268	123	145
死亡数	413	220	193
出生率(人口千対)	6.71	[6.40]	
死亡率(人口千対)	10.33	[12.61]	

[]内は三重県

3区分別人口の推移



3区分別人口の推移 単位:人

	平成22年 (2010年)	平成27年 (2015年)	令和2年 (2020年)	令和3年 (2021年)
0~14歳	6,123	5,789	5,598	5,525
15~64歳	24,553	24,067	23,816	23,762
65歳以上	9,051	10,187	10,630	10,680

2 死亡の状況

年齢調整死亡率 人口10万対

死因	男性	女性
悪性新生物	148.0 [143.0]	69.2 [77.0]
心疾患	60.0 [62.5]	33.9 [32.3]
脳血管疾患	30.9 [32.6]	13.6 [18.4]
交通事故	4.1 [4.9]	0.9 [1.7]
肝疾患	5.3 [7.9]	1.2 [3.1]
糖尿病	4.0 [5.3]	2.5 [2.5]
高血圧	1.0 [2.1]	1.3 [1.6]

40歳~64歳における生活習慣病死亡率

人口10万対

	計	男性	女性
菰野町	134.0	160.1	107.3
三重県	157.4	198.8	115.9

直近5年間の累計

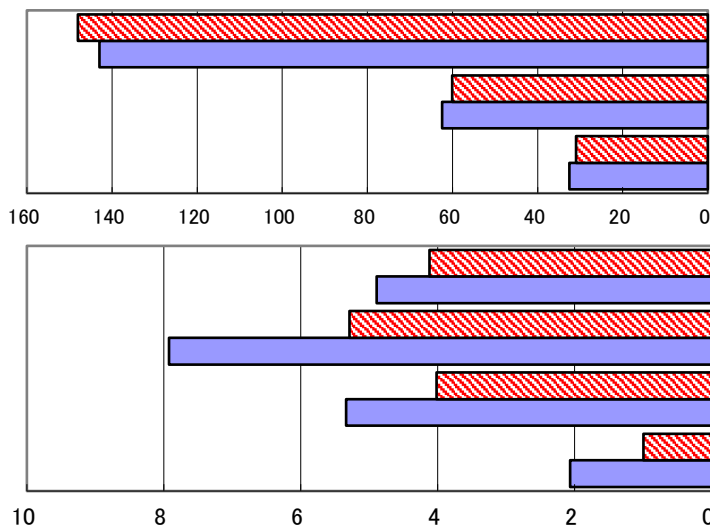
自殺者数

	計	男性	女性
菰野町	27	15	12
人口10万対	13.3	15.1	11.6
三重県	1,413	970	443
人口10万対	15.9	22.3	9.7

直近5年間の累計

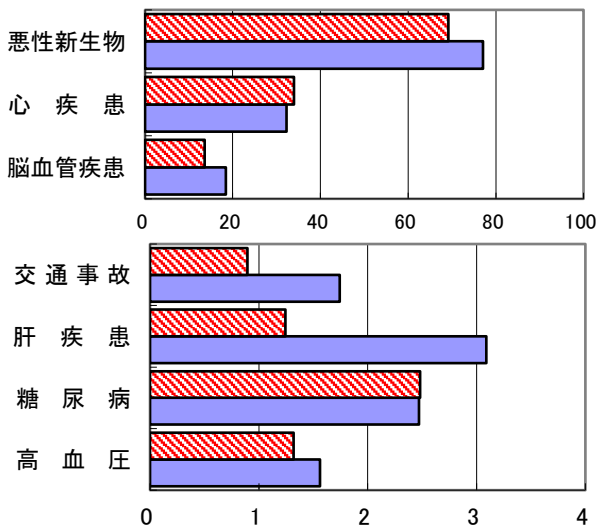
直近5年間の累計 (年齢調整は昭和60年モデル人口を使用)
[]内は三重県

年齢調整死亡率(直近5年間の累計) (男性)

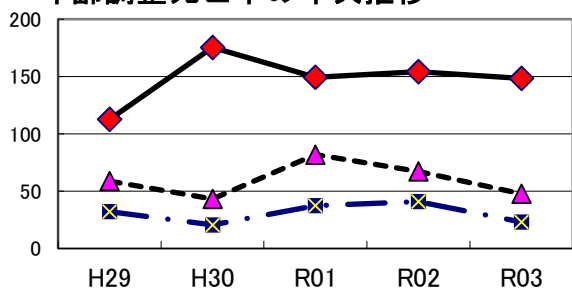


■ 菰野町 ■ 三重県

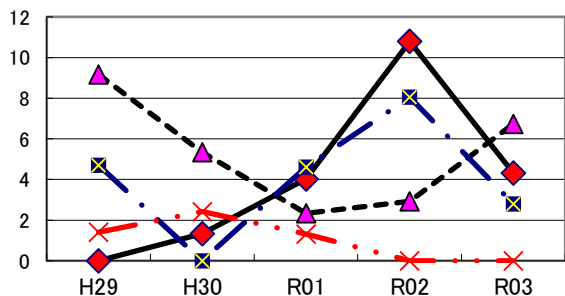
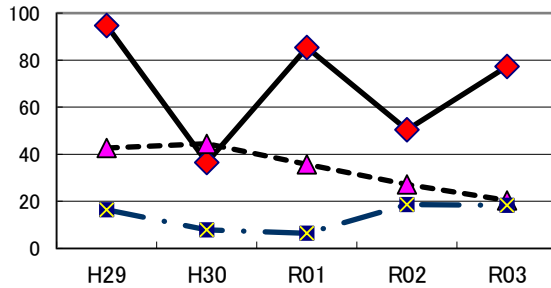
(女性)



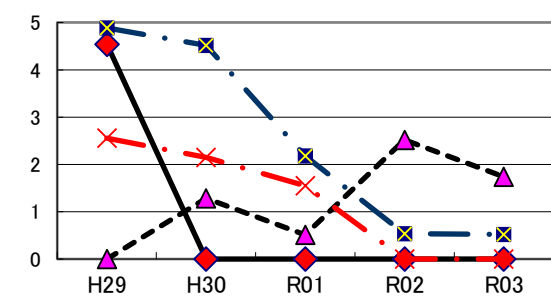
年齢調整死亡率の年次推移



● 男性 ● 女性

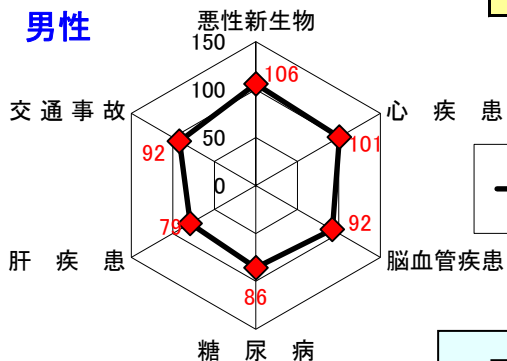


● 交通事故 ● 肝疾患 ● 糖尿病 ● 高血圧



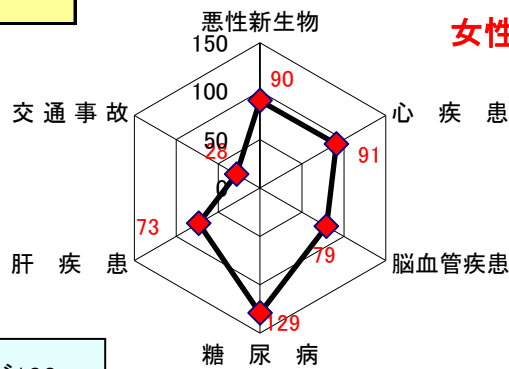
SMR(標準化死亡比)

男性



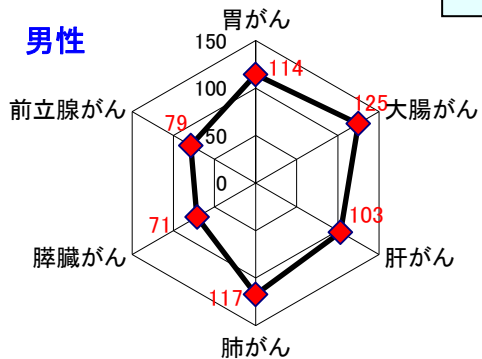
菰野町

女性



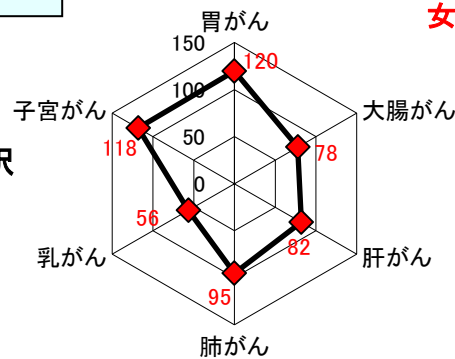
三重県の累計が100

男性



悪性新生物内訳

女性



出展: みえDataBox「人口・世帯の動き」(対象年10月1日現在)
 厚生労働省「人口動態調査交付データ」
 総務省「住民基本台帳に基づく人口、人口動態及び世帯数」(対象年1月1日)

注: SMRに使用した人口及び死亡数は当該年を含む5年間の合計

$$\text{一世帯人数} = \frac{\text{みえDataBox「人口・世帯の動き」の人口}}{\text{総務省「住民基本台帳に基づく人口、人口動態及び世帯数」の世帯数}}$$