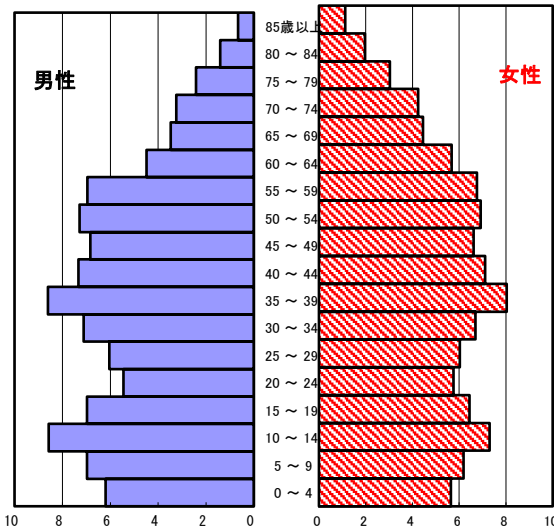


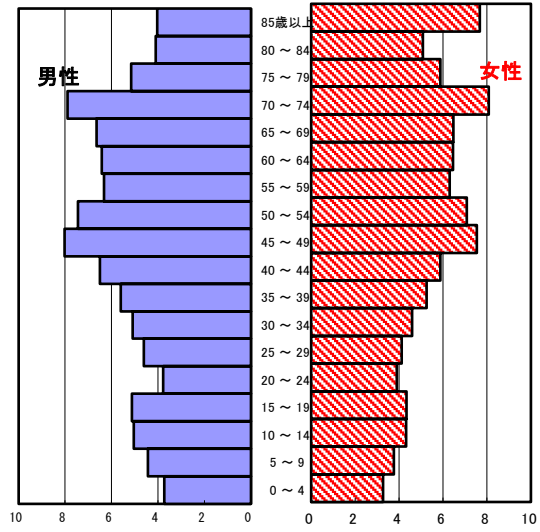
# 松阪市の現状

## 1 人口の状況

人口ピラミッド比較  
昭和60年(1985年)



令和3年(2021年)



令和3年 単位:人

	計	男性	女性
人口数	156,367	74,847	81,520
65歳以上人口	47,899	20,845	27,054
(構成比 %)	30.6 [30.5]	27.9 [27.4]	33.2 [33.5]
世帯数	74,082	[806,290]	
一世帯人数	2.11	[2.13]	

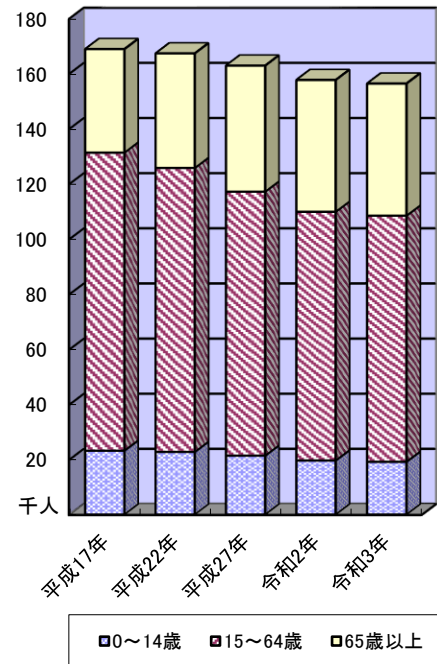
[ ]内は三重県

人口動態(令和3年)確定数 単位:人

	計	男性	女性
出生数	996	494	502
死亡数	2,065	1,061	1,004
出生率(人口千対)	6.37	[6.40]	
死亡率(人口千対)	13.21	[12.61]	

[ ]内は三重県

### 3区分別人口の推移



3区分別人口の推移 単位:人

	平成22年 (2010年)	平成27年 (2015年)	令和2年 (2020年)	令和3年 (2021年)
0~14歳	22,749	21,390	19,629	19,150
15~64歳	103,016	95,765	90,248	89,318
65歳以上	41,525	45,713	47,785	47,899

## 2 死亡の状況

年齢調整死亡率 人口10万対

死因	男性	女性
悪性新生物	136.3 [143.0]	73.7 [77.0]
心疾患	66.1 [62.5]	33.9 [32.3]
脳血管疾患	31.4 [32.6]	15.5 [18.4]
交通事故	5.0 [4.9]	2.2 [1.7]
肝疾患	7.5 [7.9]	3.1 [3.1]
糖尿病	4.1 [5.3]	1.6 [2.5]
高血圧	1.4 [2.1]	1.1 [1.6]

直近5年間の累計 (年齢調整は昭和60年モデル人口を使用)  
[ ]内は三重県

40歳~64歳における生活習慣病死亡率

人口10万対

	計	男性	女性
松阪市	155.2	203.5	109.0
三重県	157.4	198.8	115.9

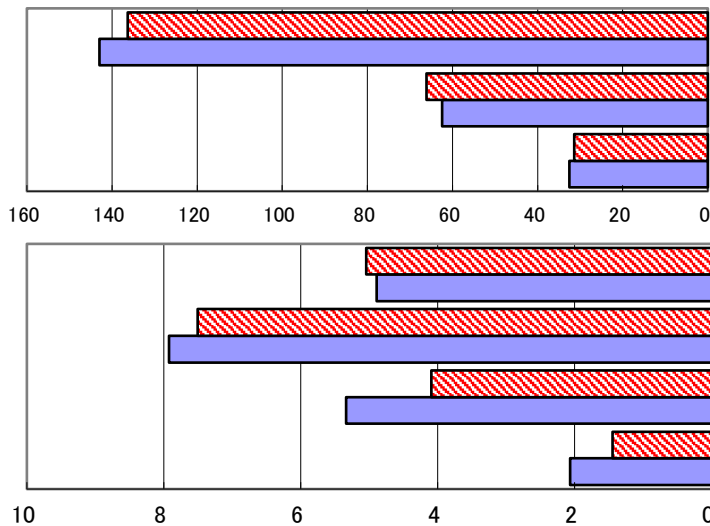
直近5年間の累計

自殺者数

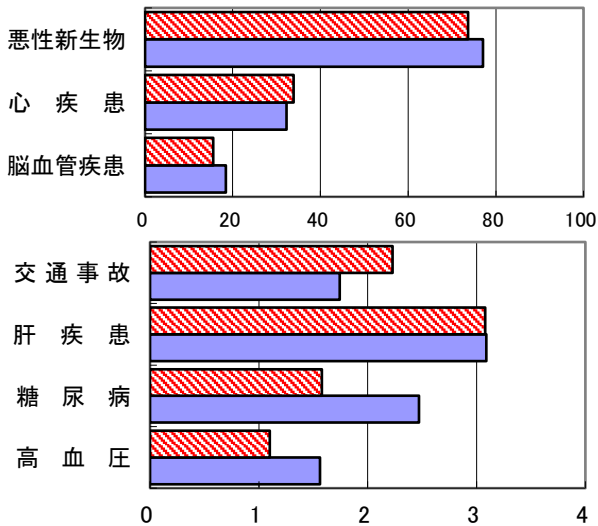
	計	男性	女性
松阪市	140	96	44
人口10万対	17.5	25.0	10.6
三重県	1,413	970	443
人口10万対	15.9	22.3	9.7

直近5年間の累計

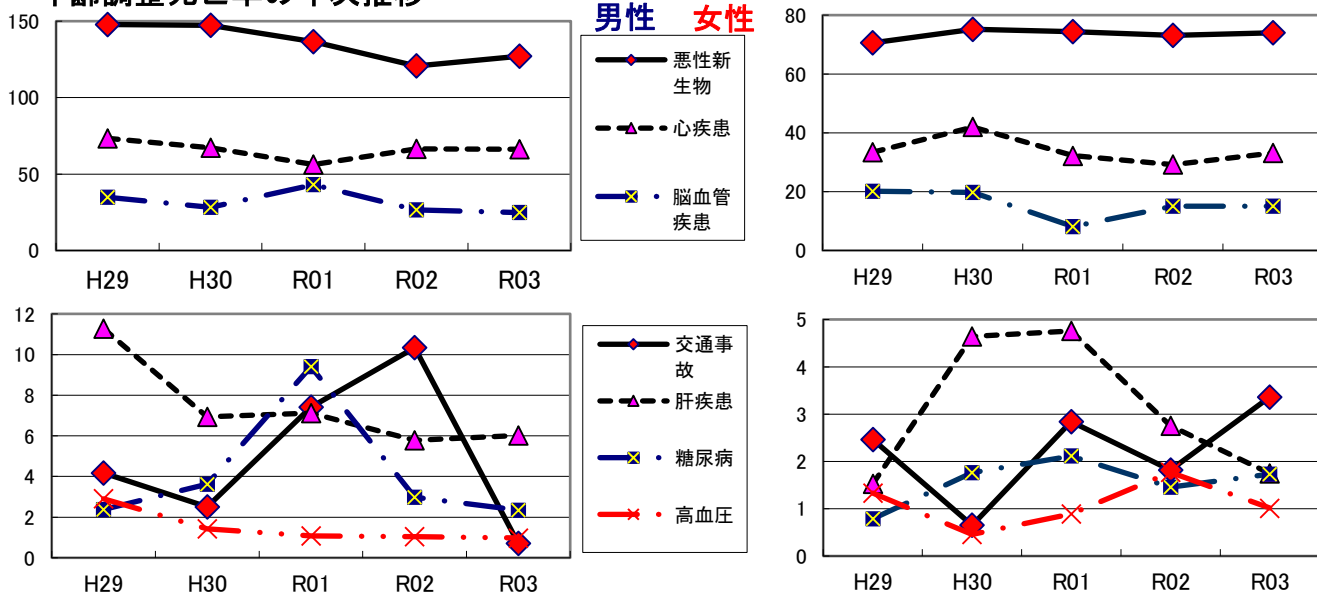
年齢調整死亡率(直近5年間の累計) (男性)



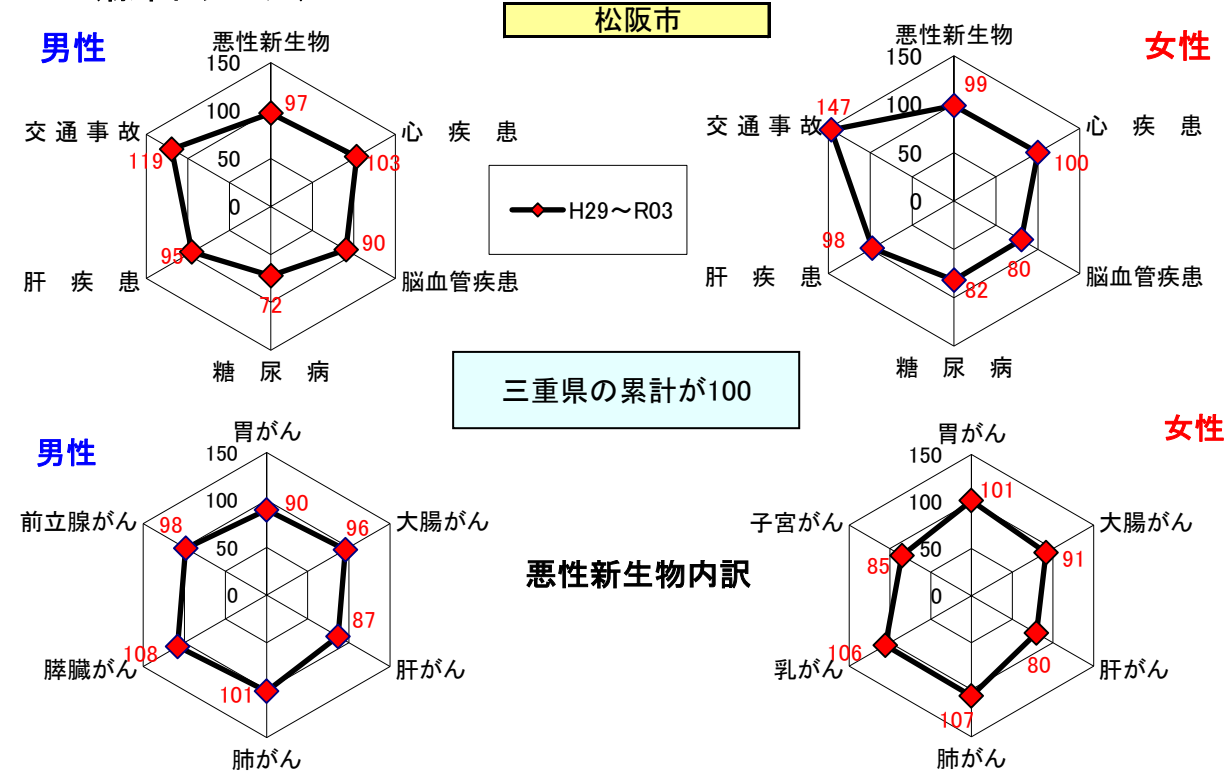
(女性)



年齢調整死亡率の年次推移



SMR(標準化死亡比)



出展: みえDataBox「人口・世帯の動き」(対象年10月1日現在)  
 厚生労働省「人口動態調査交付データ」  
 総務省「住民基本台帳に基づく人口、人口動態及び世帯数」(対象年1月1日)

注: SMRに使用した人口及び死亡数は当該年を含む5年間の合計

$$\text{一世帯人数} = \frac{\text{みえDataBox「人口・世帯の動き」の人口}}{\text{総務省「住民基本台帳に基づく人口、人口動態及び世帯数」の世帯数}}$$