

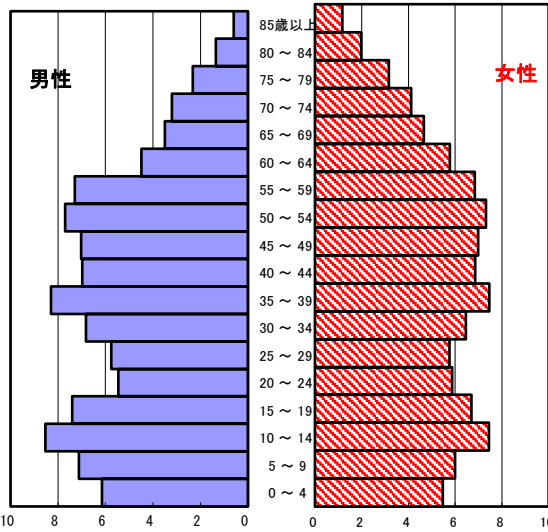
伊勢保健所の現状

(管内: 伊勢市、鳥羽市、志摩市、玉城町、度会町、大紀町、南伊勢町)

1 人口の状況

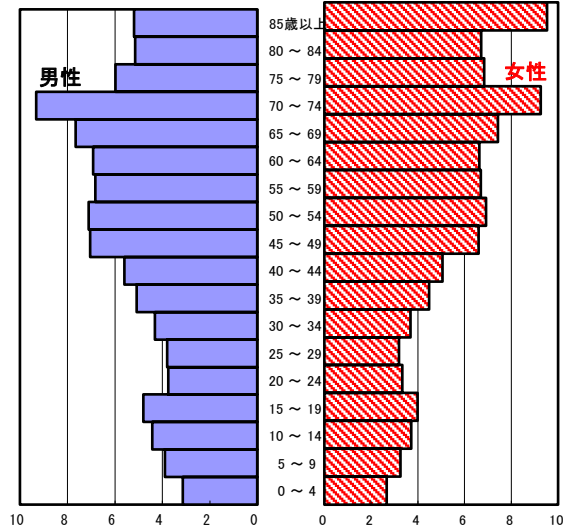
人口ピラミッド比較
昭和60年(1985年)

単位: %



令和3年(2021年)

単位: %



令和3年 単位: 人

	計	男性	女性
人口数	222,486	104,670	117,816
65歳以上人口	81,669	34,828	46,841
(構成比 %)	36.7 [30.5]	33.3 [27.4]	39.8 [33.5]
世帯数	105,679	[806,290]	
一世帯人数	2.11	[2.13]	

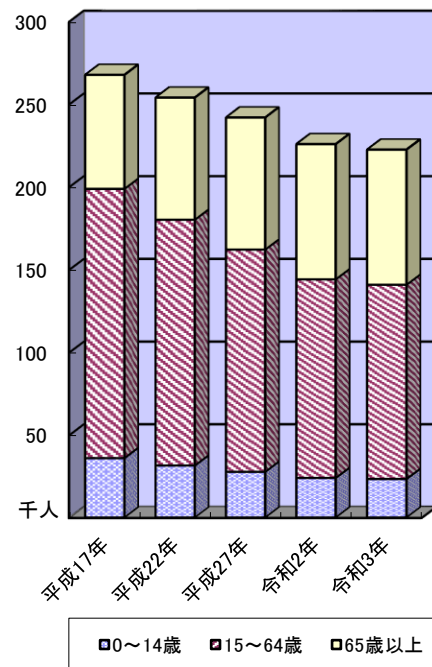
[]内は三重県

人口動態(令和2年)確定数 単位: 人

	計	男性	女性
出生数	1,190	612	578
死亡数	3,565	1,765	1,800
出生率(人口千対)	5.35	[6.40]	
死亡率(人口千対)	16.02	[12.61]	

[]内は三重県

3区分別人口の推移



3区分別人口の推移 単位: 人

	平成22年 (2010年)	平成27年 (2015年)	令和2年 (2020年)	令和3年 (2021年)
0~14歳	31,500	27,699	23,956	23,353
15~64歳	148,617	134,376	120,160	117,464
65歳以上	73,800	79,834	81,694	81,669

2 死亡の状況

年齢調整死亡率 人口10万対

死因	男性	女性
悪性新生物	146.7 [143.0]	76.2 [77.0]
心疾患	70.6 [62.5]	31.0 [32.3]
脳血管疾患	32.6 [32.6]	17.6 [18.4]
交通事故	7.1 [4.9]	1.8 [1.7]
肝疾患	9.0 [7.9]	2.9 [3.1]
糖尿病	6.3 [5.3]	1.9 [2.5]
高血圧	1.2 [2.1]	1.2 [1.6]

直近5年間の累計 (年齢調整は昭和60年モデル人口を使用)
[]内は三重県

40歳~64歳における生活習慣病死亡率

人口10万対

	計	男性	女性
伊勢地域	179.2	242.2	120.5
三重県	157.4	198.8	115.9

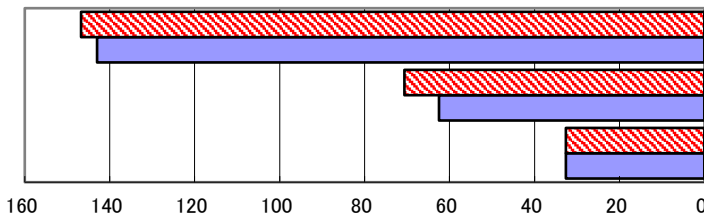
直近5年間の累計

自殺者数

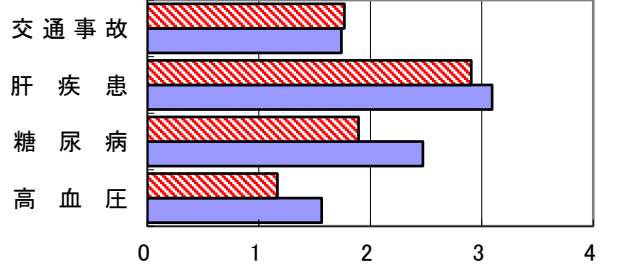
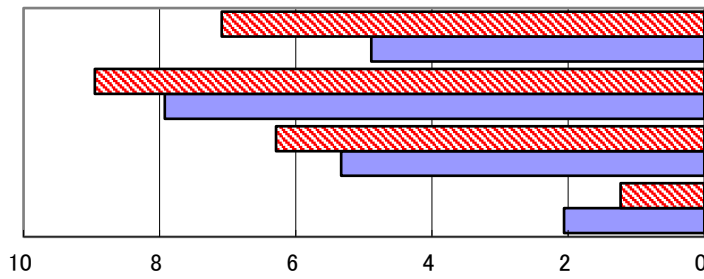
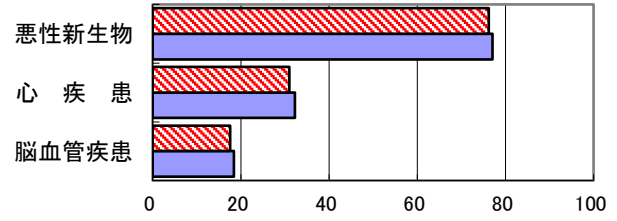
	計	男性	女性
伊勢地域	204	137	67
人口10万対	17.7	25.2	11.0
三重県	1,413	970	443
人口10万対	15.9	22.3	9.7

直近5年間の累計

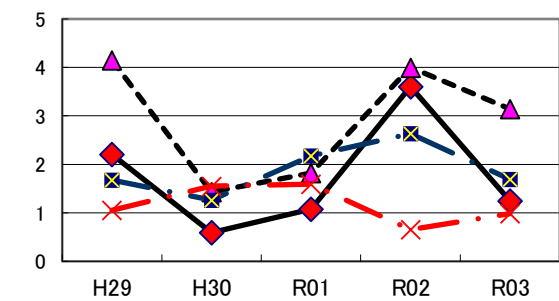
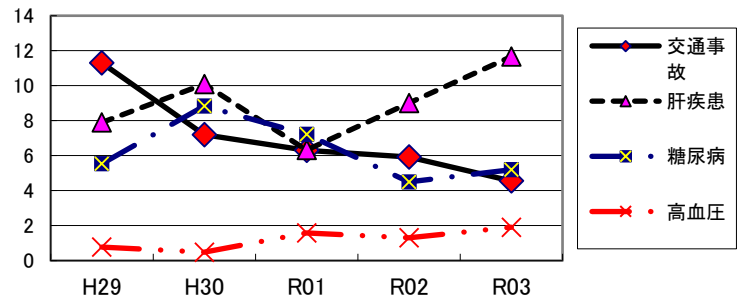
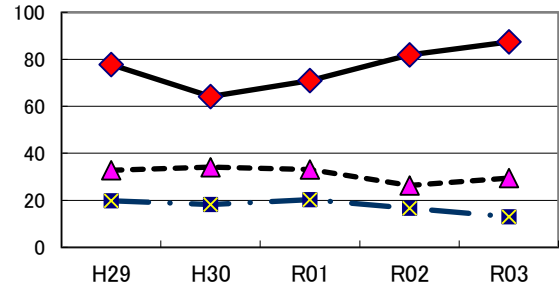
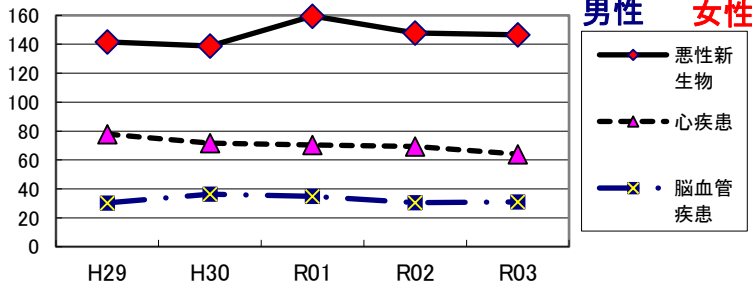
年齢調整死亡率(直近5年間の累計) (男性)



(女性)

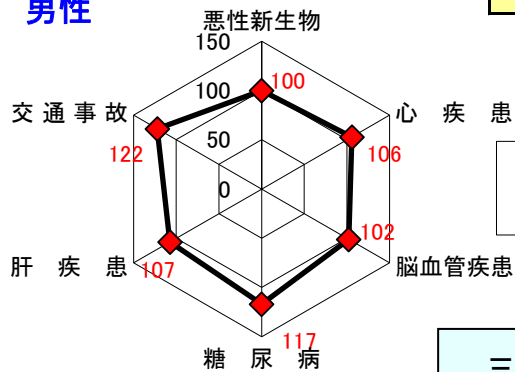


年齢調整死亡率の年次推移



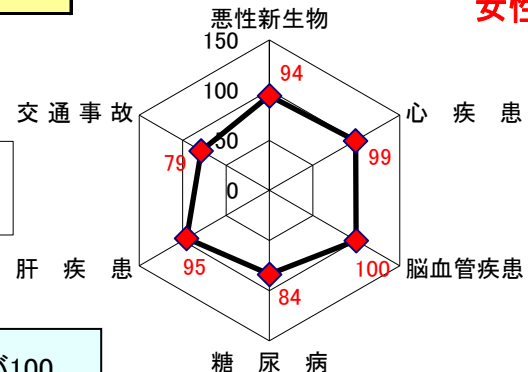
SMR(標準化死亡比)

男性



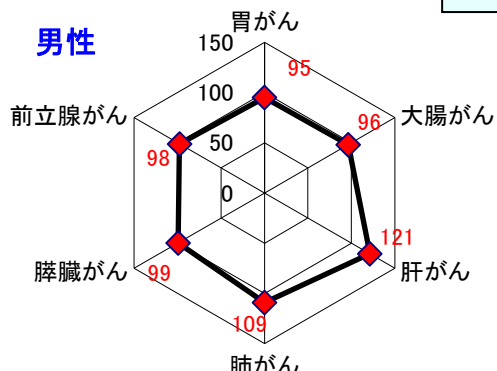
伊勢地域

女性



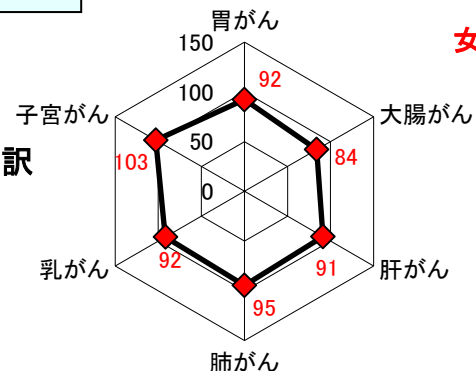
三重県の累計が100

男性



悪性新生物内訳

女性



出展: みえDataBox「人口・世帯の動き」(対象年10月1日現在)

厚生労働省「人口動態調査交付データ」

総務省「住民基本台帳に基づく人口、人口動態及び世帯数」(対象年1月1日)

注: SMRに使用した人口及び死亡数は当該年を含む5年間の合計

$$\text{一世帯人数} = \frac{\text{みえDataBox「人口・世帯の動き」の人口}}{\text{総務省「住民基本台帳に基づく人口、人口動態及び世帯数」の世帯数}}$$