

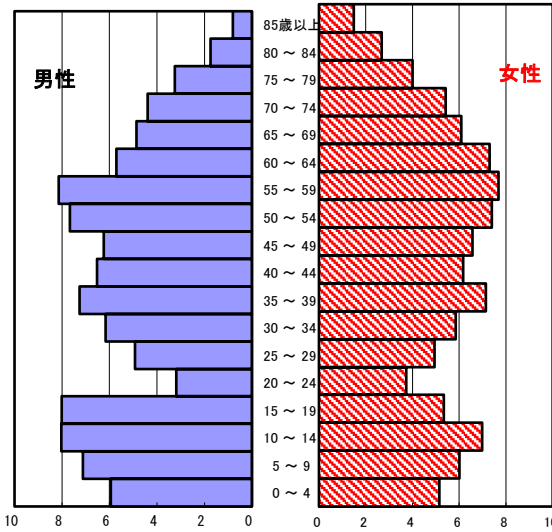
# 熊野保健所の現状

(管内:熊野市、御浜町、紀宝町)

## 1 人口の状況

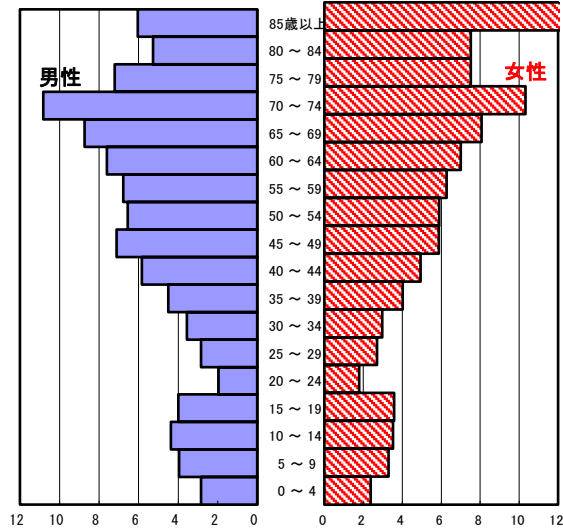
人口ピラミッド比較  
昭和60年(1985年)

単位: %



令和3年(2021年)

単位: %



令和3年 単位: 人

	計	男性	女性
人口数	33,699	15,586	18,113
65歳以上人口	14,224	5,937	8,287
(構成比 %)	42.2 [30.5]	38.1 [27.4]	45.8 [33.5]
世帯数	18,140	[806,290]	
一世帯人数	1.86	[2.13]	

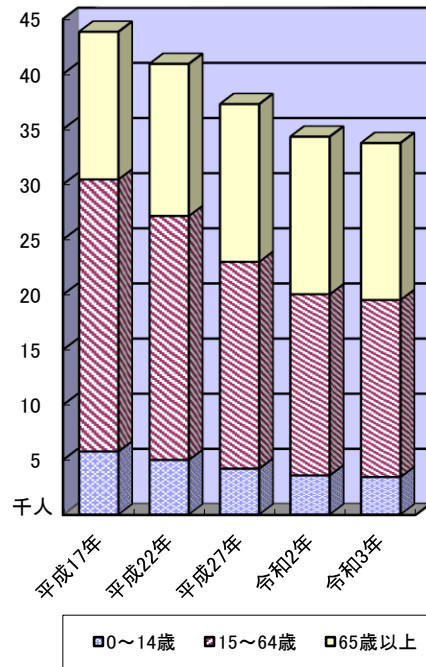
[ ]内は三重県

人口動態(令和3年)確定数 単位: 人

	計	男性	女性
出生数	158	72	86
死亡数	641	323	318
出生率(人口千対)	4.69	[6.40]	
死亡率(人口千対)	19.02	[12.61]	

[ ]内は三重県

3区分別人口の推移



3区分別人口の推移 単位: 人

	平成22年 (2010年)	平成27年 (2015年)	令和2年 (2020年)	令和3年 (2021年)
0~14歳	4,957	4,168	3,549	3,407
15~64歳	22,132	18,766	16,443	16,068
65歳以上	13,781	14,291	14,281	14,224

## 2 死亡の状況

年齢調整死亡率 人口10万対

死因	男性	女性
悪性新生物	153.1 [143.0]	89.8 [77.0]
心疾患	71.3 [62.5]	34.4 [32.3]
脳血管疾患	27.6 [32.6]	21.4 [18.4]
交通事故	9.4 [4.9]	1.3 [1.7]
肝疾患	9.2 [7.9]	3.7 [3.1]
糖尿病	5.1 [5.3]	1.9 [2.5]
高血圧	0.6 [2.1]	1.0 [1.6]

直近5年間の累計 (年齢調整は昭和60年モデル人口を使用)  
[ ]内は三重県

40歳~64歳における生活習慣病死亡率

人口10万対

	計	男性	女性
熊野地域	194.2	241.6	148.4
三重県	157.4	198.8	115.9

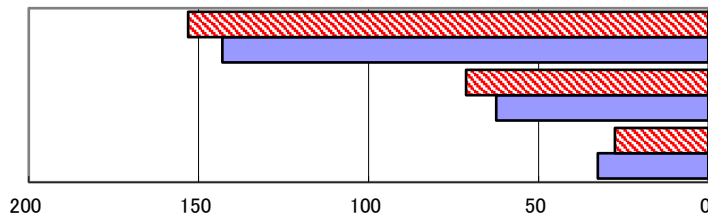
直近5年間の累計

自殺者数

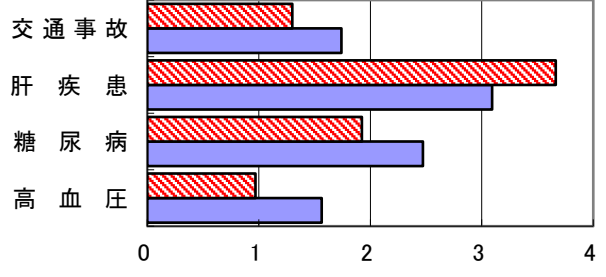
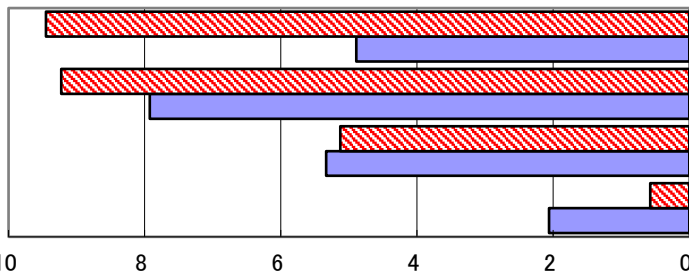
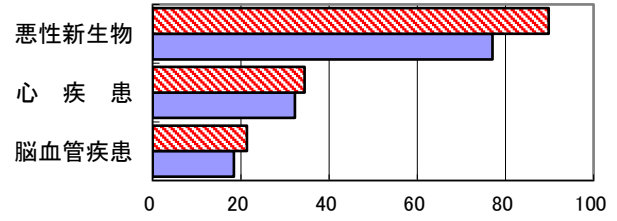
	計	男性	女性
熊野地域	37	26	11
人口10万対	21.2	32.3	11.7
三重県	1,413	970	443
人口10万対	15.9	22.3	9.7

直近5年間の累計

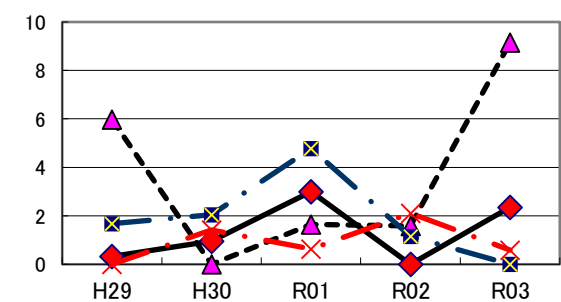
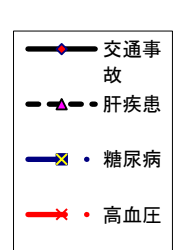
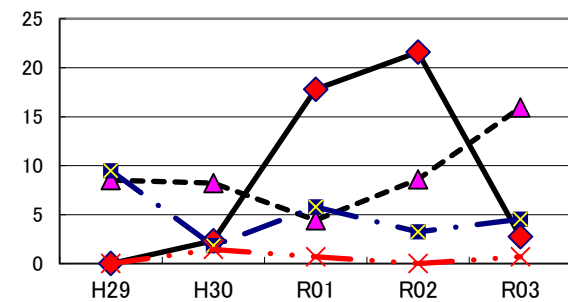
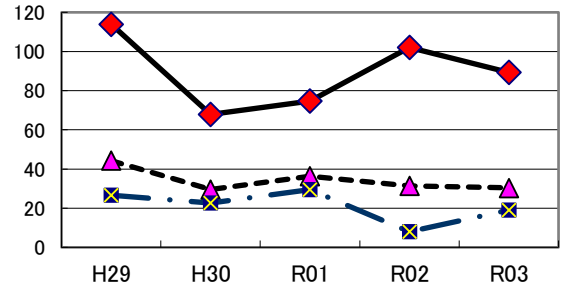
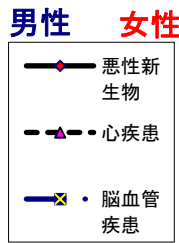
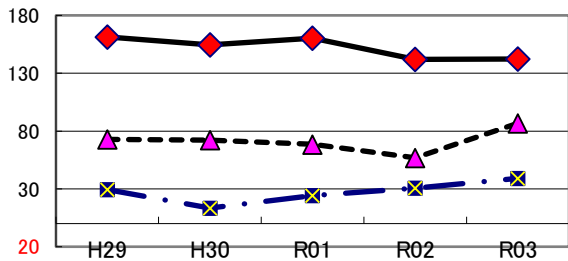
年齢調整死亡率(直近5年間の累計) (男性)



(女性)

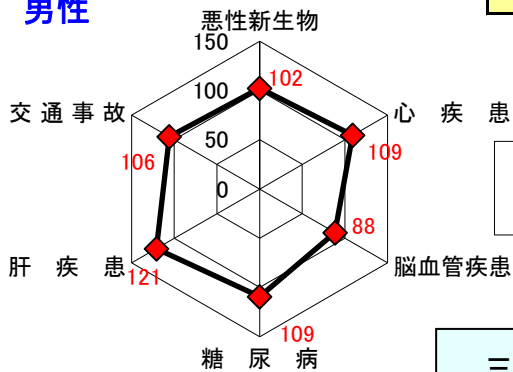


年齢調整死亡率の年次推移



SMR(標準化死亡比)

男性

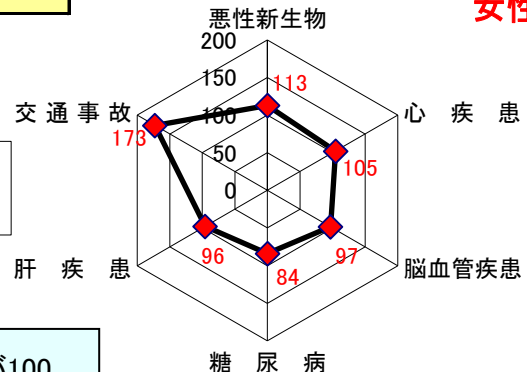


熊野地域

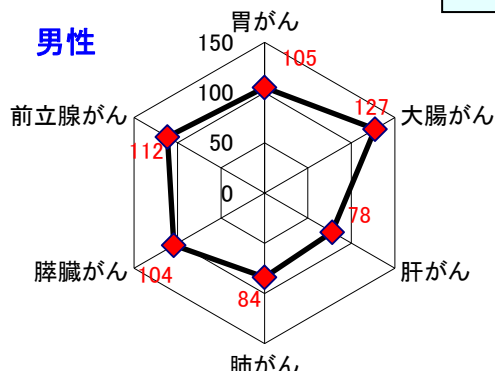
H29~R03

三重県の累計が100

女性

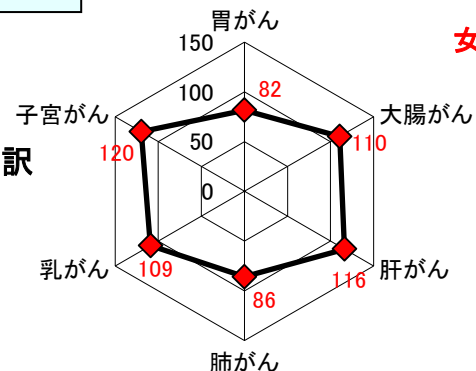


男性



悪性新生物内訳

女性



出展: みえDataBox「人口・世帯の動き」(対象年10月1日現在)

厚生労働省「人口動態調査交付データ」

総務省「住民基本台帳に基づく人口、人口動態及び世帯数」(対象年1月1日)

注: SMRに使用した人口及び死亡数は当該年を含む5年間の合計

$$\text{一世帯人数} = \frac{\text{みえDataBox「人口・世帯の動き」の人口}}{\text{総務省「住民基本台帳に基づく人口、人口動態及び世帯数」の世帯数}}$$