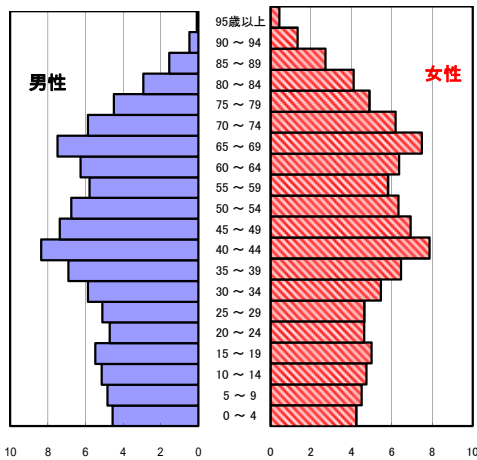


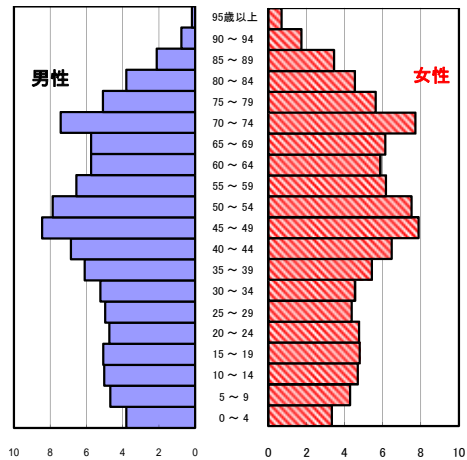
桑名市の現状

1 人口の状況

人口ピラミッド比較
平成27年(2015年)



令和3年(2021年)



令和3年 単位:人

	計	男性	女性
人口数	135,470	66,296	69,174
65歳以上人口	37,282	16,605	20,677
(構成比 %)	27.5 [30.5]	25.0 [27.4]	29.9 [33.5]
世帯数	60,017	[806,290]	
一世帯人数	2.26	[2.13]	

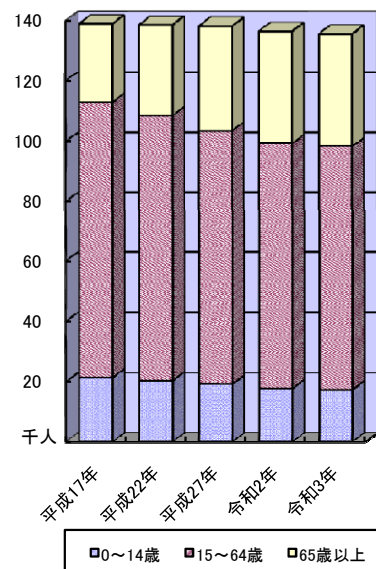
[]内は三重県
人口数:年齢不詳を除く

人口動態(令和3年)確定数 単位:人

	計	男性	女性
出生数	843	443	400
死亡数	1,469	769	700
出生率(人口千対)	6.22	[6.40]	
死亡率(人口千対)	10.84	[12.61]	

[]内は三重県

3区分別人口の推移



3区分別人口の推移 単位:人

	平成22年 (2010年)	平成27年 (2015年)	令和2年 (2020年)	令和3年 (2021年)
0~14歳	20,392	19,309	17,826	17,456
15~64歳	88,084	84,198	81,466	80,732
65歳以上	29,981	34,590	37,083	37,282

2 死亡の状況

年齢調整死亡率 人口10万対

死因	男性	女性
悪性新生物	385.5 [383.2]	189.3 [184.1]
心疾患	160.6 [196.1]	101.4 [118.8]
脳血管疾患	96.3 [96.1]	51.3 [62.7]
交通事故	6.0 [7.2]	2.6 [3.2]
肝疾患	16.1 [16.0]	8.4 [7.0]
糖尿病	9.4 [14.3]	6.1 [7.7]
高血圧	3.4 [7.3]	6.2 [6.4]

直近5年の累計(年齢調整は平成27年モデル人口を使用)
[]内は三重県

40歳~64歳における生活習慣病死亡率

	計	男性	女性
桑名市	142.1	187.0	97.2
三重県	157.4	198.8	115.9

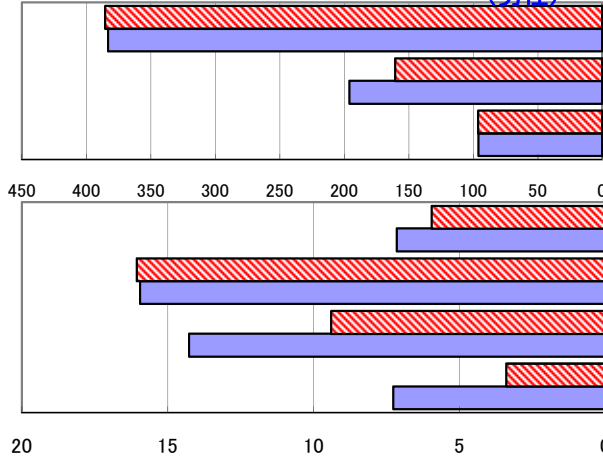
直近5年の累計

自殺者数

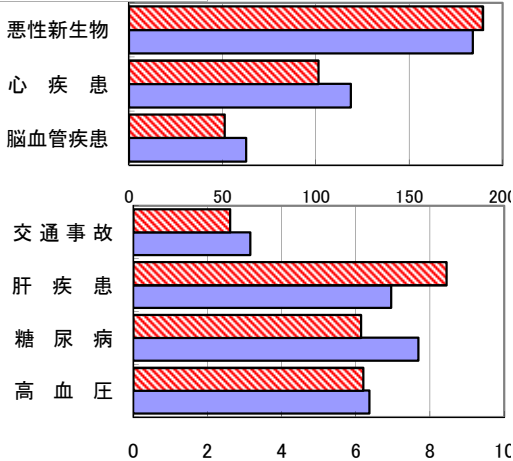
	計	男性	女性
桑名市	103	62	41
人口10万対	14.8	18.1	11.6
三重県	1,413	970	443
人口10万対	15.9	22.3	9.7

直近5年の累計

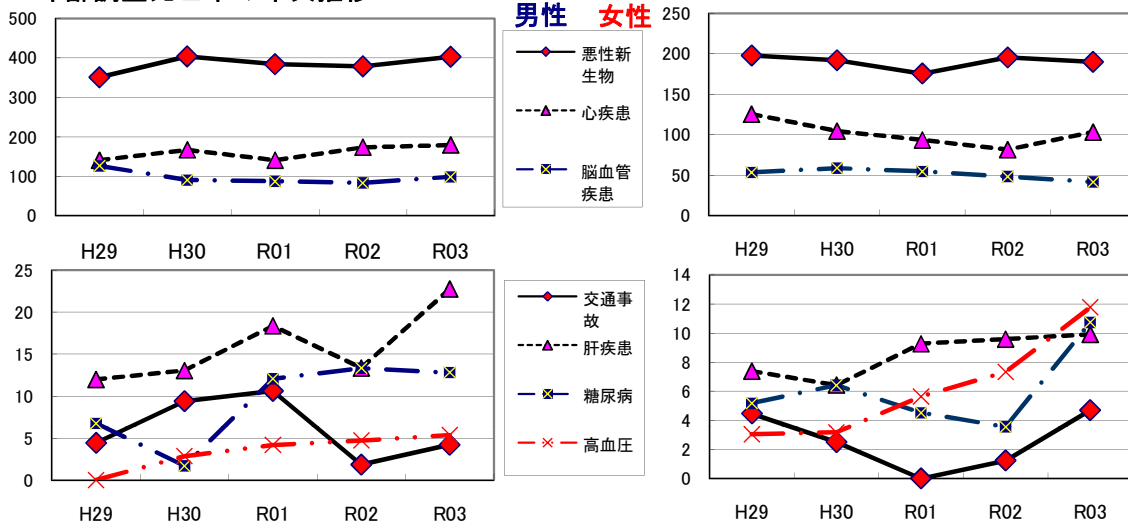
年齢調整死亡率(直近5年間の累計) (男性)



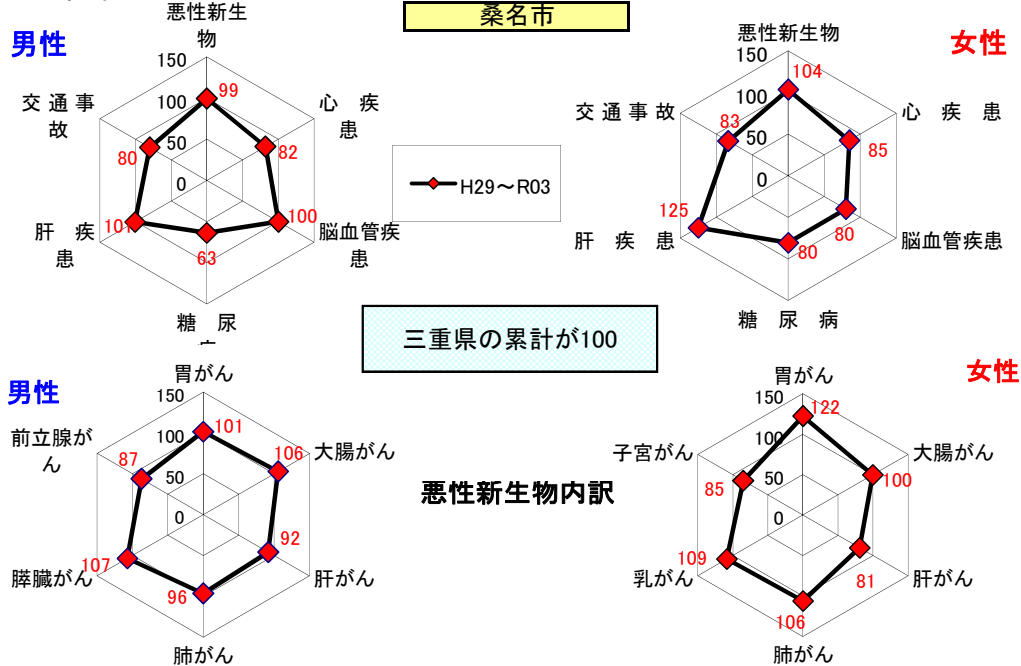
年齢調整死亡率(直近5年間の累計) (女性)



年齢調整死亡率の年次推移



SMR(標準化死亡比)



出展: みえDataBox「人口・世帯の動き」(対象年10月1日現在)
 厚生労働省「人口動態調査交付データ」
 総務省「住民基本台帳に基づく人口、人口動態及び世帯数」(対象年1月1日)

注: SMRに使用した人口及び死亡数は当該年を含む5年間の合計

一世帯人数 = $\frac{\text{みえDataBox「人口・世帯の動き」の人口}}{\text{総務省「住民基本台帳に基づく人口、人口動態及び世帯数」の世帯数}}$